

熊本県感染症情報(第9週)

県内170観測医の患者数(2月24日～3月2日)

	今週	前週		今週	前週
インフルエンザ	2,314	2,504	百日咳	2	1
RSウイルス感染症	28	29	ヘルパンギーナ	9	7
咽頭結膜熱	29	31	流行性耳下腺炎 (おたふくかぜ)	1	1
A群溶血性レンサ球菌 咽頭炎	102	103	急性出血性結膜炎	0	0
感染性胃腸炎	591	582	流行性角結膜炎 (はやり目)	24	26
水痘	70	67	細菌性髄膜炎	0	0
手足口病	64	49	無菌性髄膜炎	0	0
伝染性紅斑 (りんご病)	1	2	マイコプラズマ肺炎	1	0
突発性発しん	24	30	クラミジア肺炎	0	1
			感染性胃腸炎 (ロタウイルス)*	7	3

※細菌やウイルスなどが原因で起こる胃腸炎を総称する「感染性胃腸炎」とは別に、迅速検査を行って、原因がロタウイルスと診断されたものです。2013年42週から追加されました。

【報告数の多い疾患】

①インフルエンザ	報告数: 2,314件(前週: 2,504件)	地区別: 人吉, 菊池, 宇城	年齢別: 10～14歳	439件(19.0%)
②感染性胃腸炎	報告数: 591件(前週: 582件)	地区別: 山鹿, 有明, 菊池	年齢別: 1歳	74件(12.5%)
③A群溶血性レンサ球菌咽頭炎	報告数: 102件(前週: 103件)	地区別: 宇城, 菊池, 阿蘇	年齢別: 6歳	23件(22.5%)

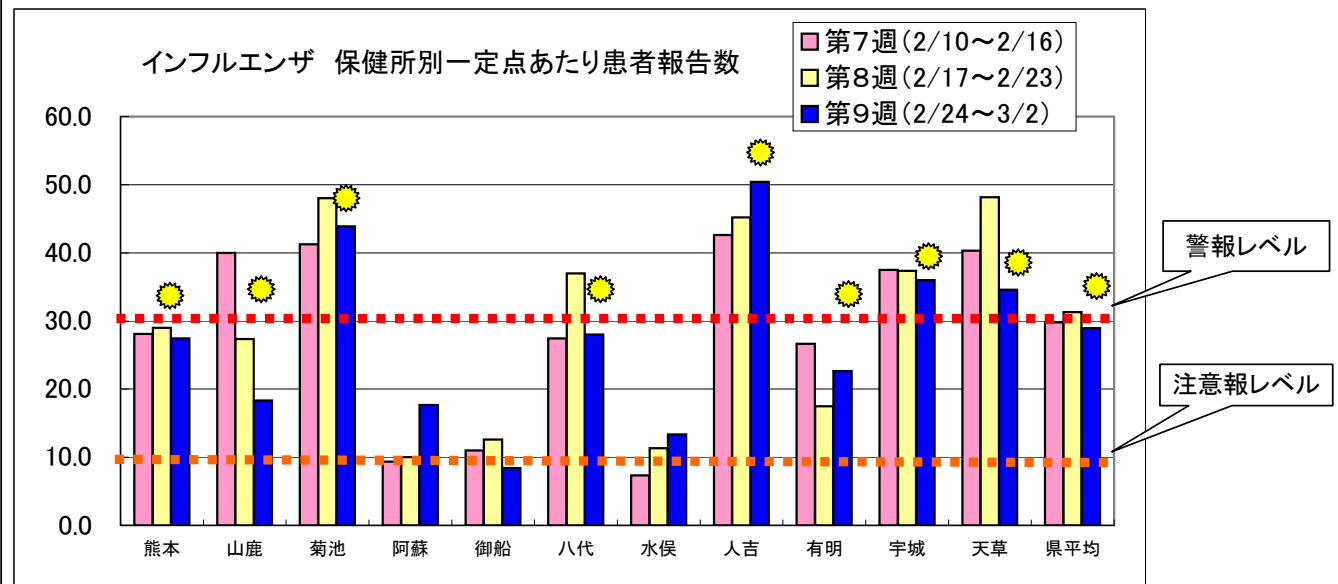
【インフルエンザはやや減少、感染性胃腸炎は横ばいです。】

○インフルエンザ

今週のインフルエンザの報告数は2,314件(1定点あたりの報告数 28.93)と、先週と比べてやや減少しましたが、県全体としては引き続き警報レベルにあります。地域別に見ると、熊本市、山鹿、菊池、八代、人吉、有明、宇城、天草の8地域が警報レベルです。また、人吉、有明、阿蘇、水俣は先週よりも報告数が増えています。全国的にも、警報レベルを超えている地域が増えています。今後も引き続き、外出後の手洗いや咳エチケットなどの感染予防対策を徹底してください。(※警報基準値 30.00、警報解除 10.00を下回ったとき)

○感染性胃腸炎

今週の感染性胃腸炎の報告数は591件(1定点あたりの報告数 11.82)と、先週と比べて横ばいです。地域別に見ると、山鹿、菊池、有明が引き続き警報レベルです。原因にはさまざまな細菌やウイルスがあり、全国的に見るとノロウイルスの検出が最も多くなっています。またこれからの季節は例年ロタウイルスによるものが流行してきます。感染性胃腸炎は何度かかるとありますので、一度かかっても油断せず、食品の加熱、食事前やトイレの後の手洗い、嘔吐物の適切な処理などの感染予防対策をしっかりと行いましょう。(※警報基準値 20.00、警報解除 12.00を下回ったとき)



熊本県感染症情報(第9週)

報告期間	7週前		6週前		5週前		4週前		3週前		2週前		1週前		今週		全国3週前	全国2週前	全国1週前
	1/6~ 1/12	1/13~ 1/19	1/20~ 1/26	1/27~ 2/2	2/3~ 2/9	2/10~ 2/16	2/17~ 2/23	2/24~ 3/2	2/3~ 2/9	2/10~ 2/16	2/17~ 2/23	2/24~ 3/2	151,829	139,162	135,579				
インフルエンザ	645	1,282	2,300	3,102	2,653	2,382	2,504	2,314	8.06	16.03	28.75	38.78	33.16	29.78	31.30	28.93	30.72	28.18	27.36
RSウイルス感染症	43	44	62	51	38	24	29	28	0.86	0.88	1.24	1.02	0.76	0.48	0.58	0.56	0.51	0.40	0.37
咽頭結膜熱	47	39	45	47	47	39	31	29	0.94	0.78	0.90	0.94	0.94	0.78	0.62	0.58	0.41	0.36	0.35
A群溶血性レンサ球菌咽頭炎	115	108	117	96	139	86	103	102	2.30	2.16	2.34	1.92	2.78	1.72	2.06	2.04	2.04	1.75	2.13
感染性胃腸炎	736	688	809	696	503	418	582	591	14.72	13.76	16.18	13.92	10.06	8.36	11.64	11.82	8.18	6.22	6.5
水痘	98	56	64	40	49	70	67	70	1.96	1.12	1.28	0.80	0.98	1.40	1.34	1.40	1.15	1.06	1.11
手足口病	24	37	53	59	60	41	49	64	0.48	0.74	1.06	1.18	1.20	0.82	0.98	1.28	0.11	0.09	0.07
伝染性紅斑	4	1	3	4	1	0	2	1	0.08	0.02	0.06	0.08	0.02	0.00	0.04	0.02	0.08	0.08	0.10
突発性発しん	31	26	26	30	28	21	30	24	0.62	0.52	0.52	0.60	0.56	0.42	0.60	0.48	0.41	0.36	0.41
百日咳	0	0	1	0	1	0	1	2	0.00	0.00	0.02	0.00	0.02	0.00	0.02	0.04	0.01	0.01	0.01
ヘルパンギーナ	1	6	13	6	7	7	9	44	0.02	0.12	0.26	0.12	0.14	0.14	0.18	0.18	0.01	0.01	0.01
流行性耳下腺炎	2	0	4	3	2	2	1	1	0.04	0.00	0.08	0.06	0.04	0.04	0.02	0.02	0.2	0.2	0.23
急性出血性結膜炎	0	0	0	0	0	0	0	4	0.00	0.00	0.00	0.00	0.00	0.00	0.00	0.01	0.01	0.01	
流行性角結膜炎	27	15	20	10	19	22	26	24	3.00	1.67	2.22	1.11	2.11	2.44	2.89	2.67	0.56	0.54	0.51
細菌性髄膜炎	0	0	2	0	0	1	0	0	0.00	0.00	0.13	0.00	0.00	0.07	0.00	0.00	0.02	0.01	0.01
無菌性髄膜炎	1	1	0	1	1	0	0	0	0.07	0.07	0.00	0.07	0.07	0.00	0.00	0.00	0.04	0.03	0.02
マイコプラズマ肺炎	0	0	1	1	0	1	0	1	0.00	0.00	0.07	0.07	0.00	0.07	0.00	0.07	0.23	0.20	0.21
クラミジア肺炎	0	0	1	0	0	1	0	14	0.00	0.00	0.07	0.00	0.00	0.07	0.07	0.00	0.03	0.02	0.01
感染性胃腸炎(ロタウイルス)	2	2	2	2	1	3	3	7	0.13	0.13	0.13	0.13	0.07	0.20	0.20	0.47	0.13	0.15	0.12

※ 上段: 患者数、下段: 定点一医療機関当たりの患者報告数

【1類～5類感染症(全数把握)の報告】

報告期間	7週前	6週前	5週前	4週前	3週前	2週前	1週前	今週	累計: 〇件
麻しん	0	0	0	0	0	0	0	0	累計: 〇件
風しん	0	0	0	0	0	0	0	0	累計: 〇件

【全国より一定点当たり2倍以上(3週連続)多い感染症】

手足口病、ヘルパンギーナ、流行性角結膜炎

【大きな流行が発生又は継続しつつある地域(保健所)】

咽頭結膜熱 : 菊池
 感染性胃腸炎 : 山鹿、菊池、有明
 インフルエンザ : 熊本市、山鹿、菊池、八代、人吉、有明、宇城、天草

【病原体検査情報】

※県保健環境科学研究所で病原体検査を実施した結果を記載しています。

季節性インフルエンザではどのウィルスタイプが主流かといった傾向を示しています。

○インフルエンザウイルス検出状況(PCR検査結果) ※2013/2014シーズン(9/2～)の累計

季節性 H1pdm (インフルエンザH1N1 2009)	H1 (ソ連型)	H3 (香港型)	B型
34 件	0 件	23 件	35 件

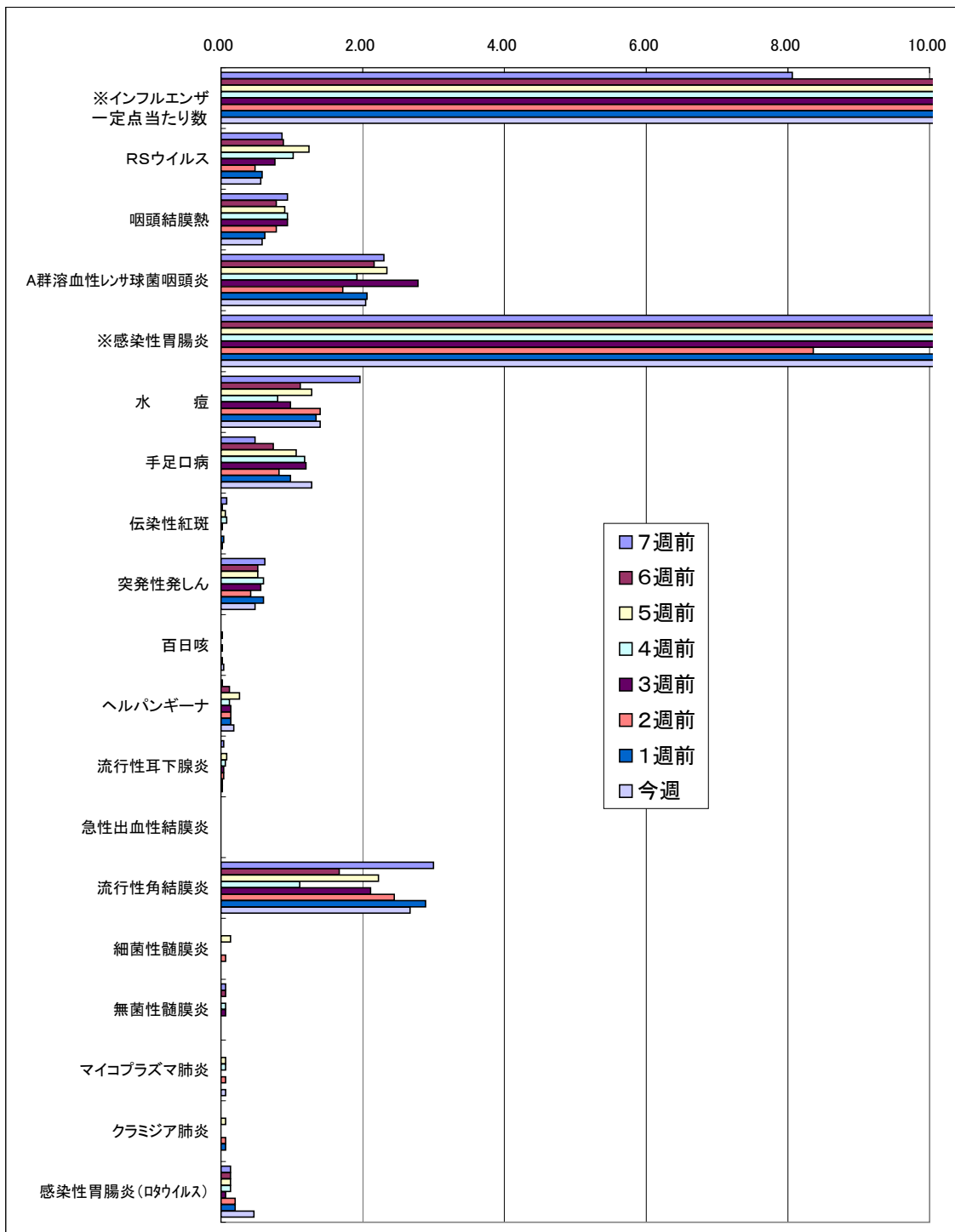
○呼吸器疾患病原体検出状況 ※第1週(H25.12/30～)からの累計

ライノウイルス	RSウイルス	パラインフルエンザウイルス	ヒトメタニューモウイルス	コロナウイルス	エンテロウイルス
4 件	0 件	0 件	7 件	10 件	1 件
アデノウイルス	その他				
5 件	2 件				

○感染性胃腸炎病原体検出状況 ※第1週(H25.12/30～)からの累計

ノロウイルス	サボウイルス	ロタウイルス	アストロウイルス	アデノウイルス	その他
14 件	3 件	0 件	0 件	2 件	0 件

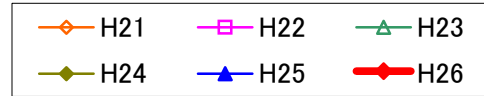
一定点当たり週別発生状況の推移



※一定点当たりの数値が10.00を超えた場合の推移は前の表で確認してください。

インフルエンザ

第9週(2月24日~3月2日)



件数

4000

3500

3000

2500

2000

1500

1000

500

0

週

1

2

3

4

5

6

7

8

9

10

11

12

13

14

15

16

17

18

19

20

21

22

23

24

25

26

27

28

29

30

31

32

33

34

35

36

37

38

39

40

41

42

43

44

45

46

47

48

49

50

51

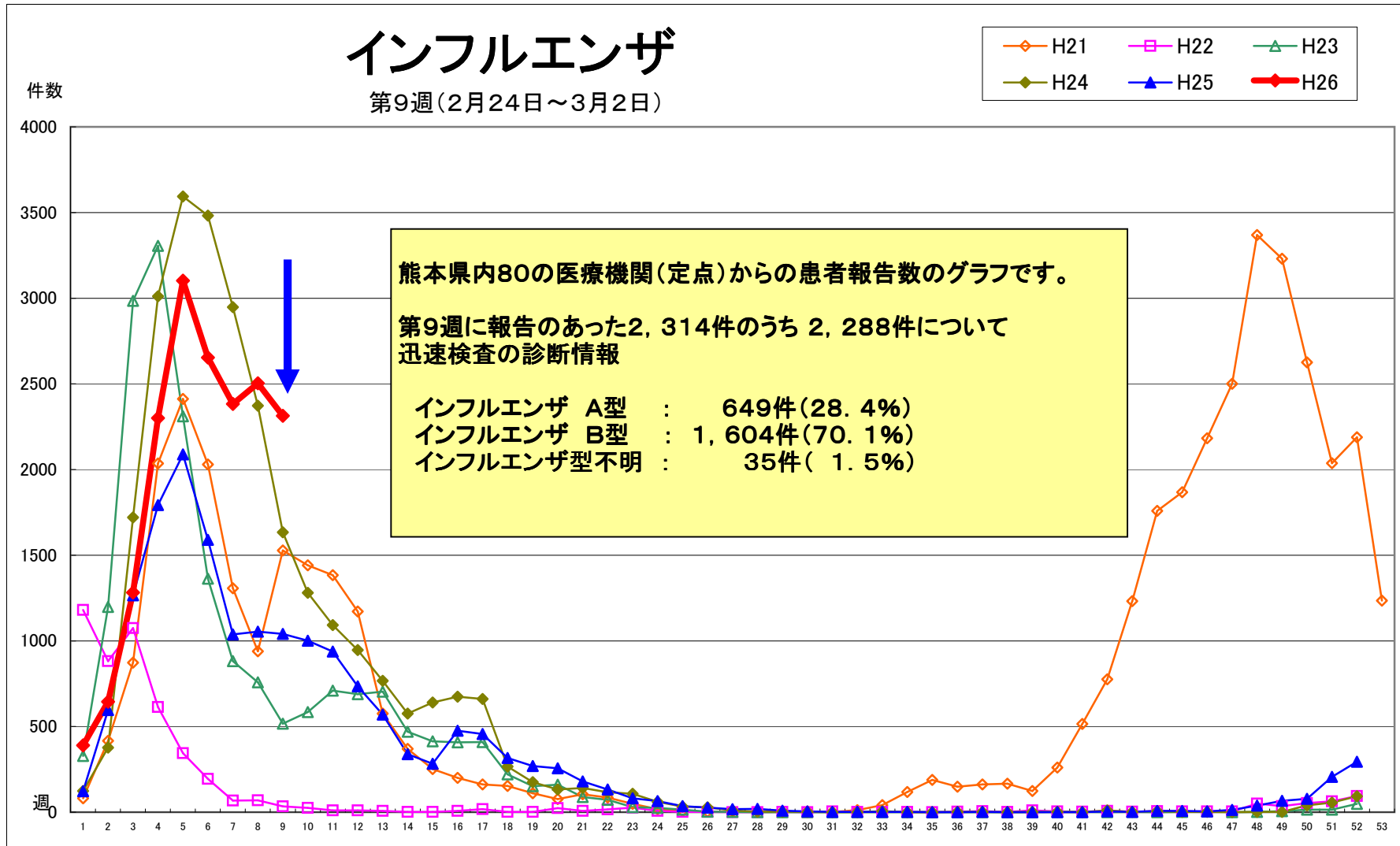
52

53

熊本県内80の医療機関(定点)からの患者報告数のグラフです。

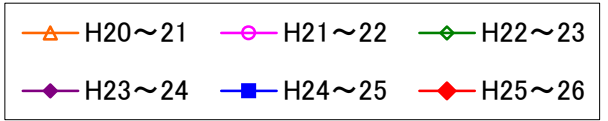
第9週に報告のあった2,314件のうち2,288件について
迅速検査の診断情報

インフルエンザ A型 : 649件(28.4%)
インフルエンザ B型 : 1,604件(70.1%)
インフルエンザ型不明 : 35件(1.5%)

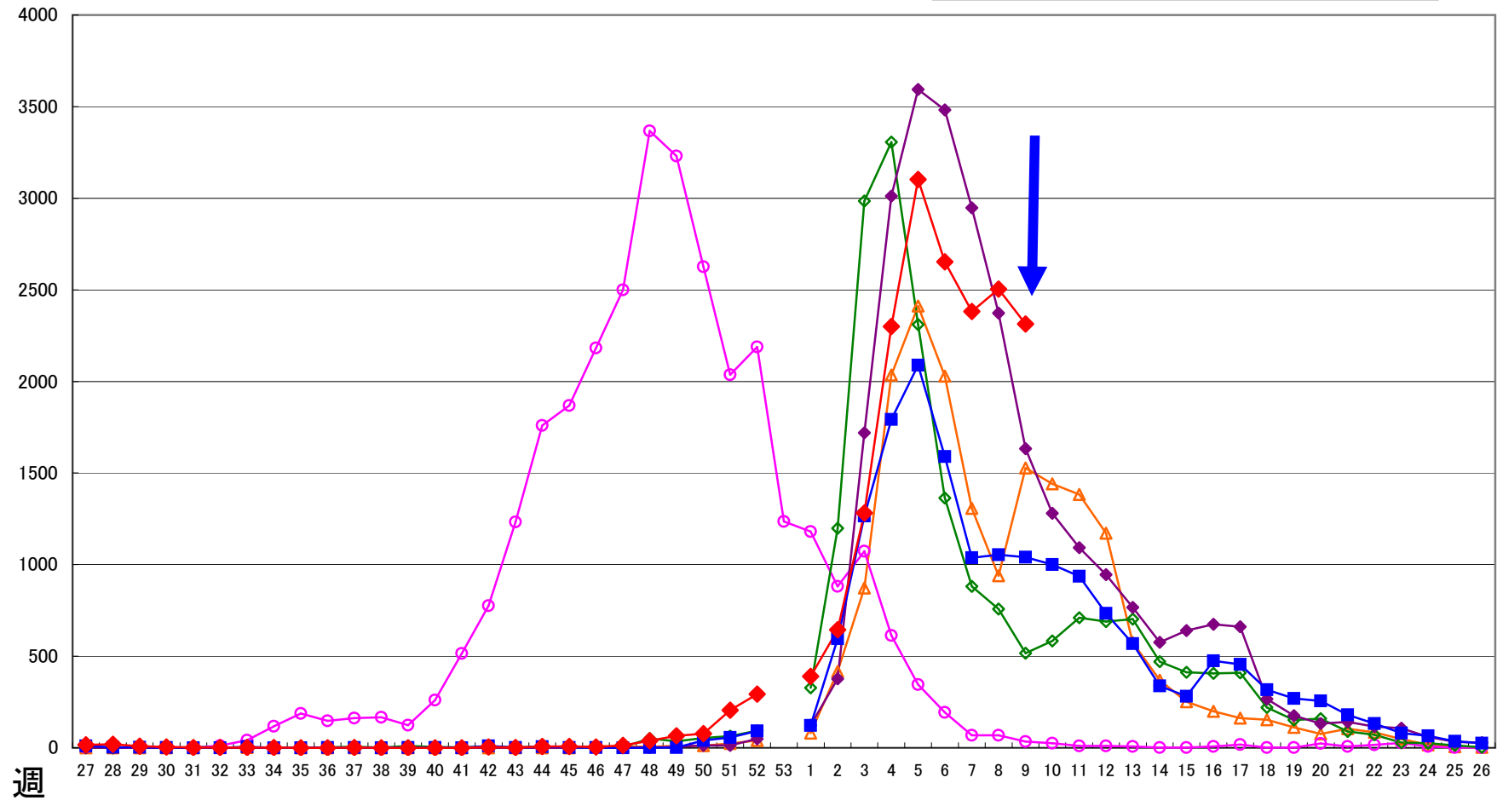


インフルエンザ

第9週(2月24日~3月2日)



件



保健所別発生状況（インフルエンザ・小児科・眼科・基幹定点）

9週

	保健所名	インフルエンザ	RSウイルス感染症	咽頭結膜熱	A群溶血性レンサ球菌咽頭炎	感染性胃腸炎	水痘	手足口病	伝染性紅斑	突発性発しん	百日咳	ヘルパンギーナ	流行性耳下腺炎	急性出血性結膜炎	流行性角結膜炎	細菌性髄膜炎	無菌性髄膜炎	マイコプラズマ肺炎	クラミジア肺炎	感染性胃腸炎(ロタウイルス)
1	熊本市保健所	686	4	2	31	162	12	20	1	11					24			1		6
2	山鹿保健所	55				63	9			2				*	*					
3	菊池保健所	351	2	18	21	94	7	10		2	2									
4	阿蘇保健所	53			7	6								*	*					1
5	御船保健所	42				8		1						*	*					
6	八代保健所	196	2	3	1	51	1	10												
7	水俣保健所	40			3	9	1			4			1	*	*					
8	人吉保健所	252	14		3	23	7	7						*	*					
9	有明保健所	181	3	2	14	99	21	3		2										
10	宇城保健所	216	2		17	60	8	4		3				*	*					
11	天草保健所	242	1	4	5	16	4	9				9								
	計	2,314	28	29	102	591	70	64	1	24	2	9	1		24			1		7

保健所別一定点当り患者報告数

	保健所名	インフルエンザ	RSウイルス感染症	咽頭結膜熱	A群溶血性レンサ球菌咽頭炎	感染性胃腸炎	水痘	手足口病	伝染性紅斑	突発性発しん	百日咳	ヘルパンギーナ	流行性耳下腺炎	急性出血性結膜炎	流行性角結膜炎	細菌性髄膜炎	無菌性髄膜炎	マイコプラズマ肺炎	クラミジア肺炎	感染性胃腸炎(ロタウイルス)
1	熊本市保健所	27.44	0.25	0.13	1.94	10.13	0.75	1.25	0.06	0.69	0.00	0.00	0.00	0.00	4.80	0.00	0.00	0.20	0.00	1.20
2	山鹿保健所	18.33	0.00	0.00	0.00	31.50	4.50	0.00	0.00	1.00	0.00	0.00	0.00	*	*	0.00	0.00	0.00	0.00	0.00
3	菊池保健所	43.88	0.40	3.60	4.20	18.80	1.40	2.00	0.00	0.40	0.40	0.00	0.00	0.00	0.00	0.00	0.00	0.00	0.00	0.00
4	阿蘇保健所	17.67	0.00	0.00	3.50	3.00	0.00	0.00	0.00	0.00	0.00	0.00	0.00	*	*	0.00	0.00	0.00	0.00	1.00
5	御船保健所	8.40	0.00	0.00	0.00	2.67	0.00	0.33	0.00	0.00	0.00	0.00	0.00	*	*	0.00	0.00	0.00	0.00	0.00
6	八代保健所	28.00	0.50	0.75	0.25	12.75	0.25	2.50	0.00	0.00	0.00	0.00	0.00	0.00	0.00	0.00	0.00	0.00	0.00	0.00
7	水俣保健所	13.33	0.00	0.00	1.50	4.50	0.50	0.00	0.00	2.00	0.00	0.00	0.50	*	*	0.00	0.00	0.00	0.00	0.00
8	人吉保健所	50.40	4.67	0.00	1.00	7.67	2.33	2.33	0.00	0.00	0.00	0.00	0.00	*	*	0.00	0.00	0.00	0.00	0.00
9	有明保健所	22.63	0.60	0.40	2.80	19.80	4.20	0.60	0.00	0.40	0.00	0.00	0.00	0.00	0.00	0.00	0.00	0.00	0.00	0.00
10	宇城保健所	36.00	0.50	0.00	4.25	15.00	2.00	1.00	0.00	0.75	0.00	0.00	0.00	*	*	0.00	0.00	0.00	0.00	0.00
11	天草保健所	34.57	0.25	1.00	1.25	4.00	1.00	2.25	0.00	0.00	0.00	2.25	0.00	0.00	0.00	0.00	0.00	0.00	0.00	0.00
	平均	28.93	0.56	0.58	2.04	11.82	1.40	1.28	0.02	0.48	0.04	0.18	0.02	0.00	2.67	0.00	0.00	0.07	0.00	0.47

