

熊本県感染症情報(第20週)

県内170観測医の患者数(5月12日～5月18日)

	今週	前週		今週	前週
インフルエンザ	59	46	百日咳	4	2
RSウイルス感染症	1	1	ヘルパンギーナ	120	49
咽頭結膜熱	24	16	流行性耳下腺炎 (おたふくかぜ)	5	4
A群溶血性レンサ球菌 咽頭炎	113	68	急性出血性結膜炎	0	0
感染性胃腸炎	606	465	流行性角結膜炎 (はやり目)	24	19
水痘	50	45	細菌性髄膜炎	0	0
手足口病	111	105	無菌性髄膜炎	0	0
伝染性紅斑 (りんご病)	0	0	マイコプラズマ肺炎	2	2
突発性発しん	49	29	クラミジア肺炎	1	0
			感染性胃腸炎 (ロウイルス)*	4	7

※細菌やウイルスなどが原因で起こる胃腸炎を総称する「感染性胃腸炎」とは別に、迅速検査を行って、原因がロタウイルスと診断されたものです。2013年42週から追加されました。

【報告数の多い疾患】

- ①感染性胃腸炎
報告数：606件(前週:465件) 地区別：有明, 菊池, 人吉 年齢別：1歳 96件(15.8%)
- ②ヘルパンギーナ
報告数：120件(前週:49件) 地区別：宇城, 菊池, 八代, 天草 年齢別：1歳 39件(32.5%)
- ③A群溶血性レンサ球菌咽頭炎
報告数：113件(前週:68件) 地区別：宇城, 菊池, 熊本市 年齢別：3, 4, 6歳 各16件(14.2%)

【ヘルパンギーナと手足口病に注意しましょう】

今週は、ヘルパンギーナの報告が増加しました。
ヘルパンギーナは、3月以降徐々に報告が増加していましたが、今週は先週の約2.5倍に増加しました。警報レベルに達した地域はないものの、特に、宇城、菊池、八代、天草で報告が多くなっていますので、注意が必要です。
手足口病は、大きな増加はなかったものの、八代、水俣、宇城が引き続き警報レベルです。
ヘルパンギーナや手足口病は夏場に流行する感染症です。どちらの病気にも共通して言えますが、原因となるウイルスにはいくつかの型がありますので、何度もかかってしまうことも珍しくありません。そのため、予防対策をしっかりと行いましょう。

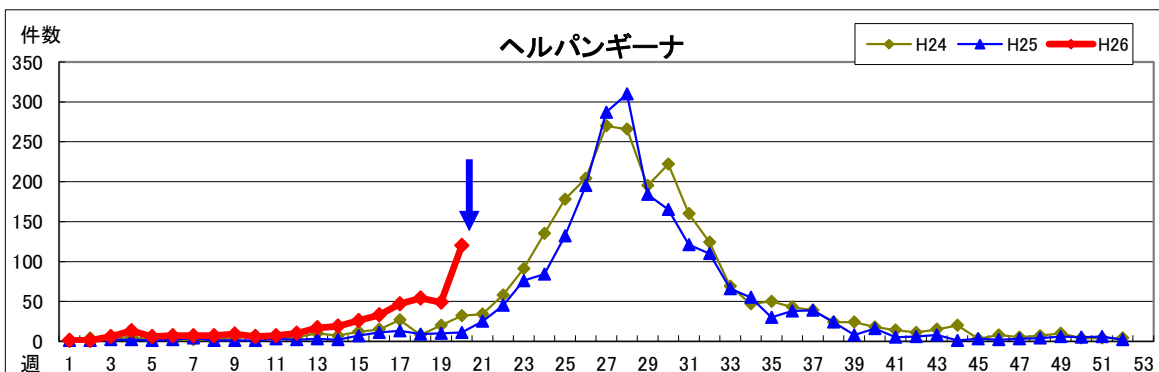
- ※ 手足口病 :警報基準値 5.00、警報解除 2.00を下回ったとき
- ※ ヘルパンギーナ:警報基準値 6.00、警報解除 2.00を下回ったとき

【感染経路】※手足口病もヘルパンギーナも感染経路は同じです。

- ・飛まつ感染—咳やくしゃみ、つばなどのしぶきに含まれるウイルスによって感染します。
- ・経口・接触感染—水疱のなかみや便に排出されたウイルスが手をつたい、口や眼などの粘膜に入って感染します。

【予防策】

- ・手足口病やヘルパンギーナにはワクチン(予防接種)はありません。
- ・外出後、食事の前、トイレの後などは手洗いやうがいをしましょう。
- ・タオルを共用することは避けましょう。
- ・おもちゃや食器などの消毒には次亜塩素酸ナトリウムが有効です。
- ・登園・登校時期については主治医に相談しましょう。



熊本県感染症情報(第20週)

報告期間	7週前	6週前	5週前	4週前	3週前	2週前	1週前	今週	全国3週前	全国2週前	全国1週前
	3/24~ 3/30	3/31~ 4/6	4/7~ 4/13	4/14~ 4/20	4/21~ 4/27	4/28~ 5/4	5/5~ 5/11	5/12~ 5/18	4/21~ 4/27	4/28~ 5/4	5/5~ 5/11
インフルエンザ	834 10.43	386 4.83	272 3.40	272 3.40	224 2.80	119 1.49	46 0.58	59 0.74	19,782 4.03	12,155 2.52	5,384 1.09
RSウイルス感染症	11 0.22	5 0.10	4 0.08	2 0.04	3 0.06	2 0.04	1 0.02	1 0.02	435 0.14	353 0.11	262 0.08
咽頭結膜熱	21 0.42	13 0.26	14 0.28	15 0.30	23 0.46	21 0.42	16 0.32	24 0.48	1,495 0.48	1,504 0.49	1,442 0.46
A群溶血性レンサ球菌咽頭炎	71 1.42	76 1.52	104 2.08	98 1.96	125 2.50	119 2.38	68 1.36	113 2.26	7,423 2.37	6,044 1.95	5,139 1.63
感染性胃腸炎	670 13.40	513 10.26	575 11.50	673 13.46	673 13.46	612 12.24	465 9.30	606 12.12	26,916 8.58	22,342 7.21	20,050 6.36
水痘	41 0.82	65 1.30	50 1.00	57 1.14	60 1.20	53 1.06	45 0.90	50 1.00	2,899 0.92	3,224 1.04	3,881 1.23
手足口病	59 1.18	84 1.68	91 1.82	101 2.02	117 2.34	121 2.42	105 2.10	111 2.22	517 0.16	502 0.16	438 0.14
伝染性紅斑	3 0.06	2 0.04	3 0.06	3 0.06	2 0.04	1 0.02	0 0.00	0 0.00	474 0.15	450 0.15	393 0.12
突発性発しん	41 0.82	33 0.66	37 0.74	46 0.92	48 0.96	40 0.80	29 0.58	49 0.98	1,942 0.62	1,666 0.54	1,523 0.48
百日咳	2 0.04	0 0.00	2 0.04	0 0.00	1 0.02	0 0.00	0 0.04	2 0.08	4 0.01	46 0.01	40 0.01
ヘルパンギーナ	17 0.34	19 0.38	26 0.52	33 0.66	47 0.94	54 1.08	49 0.98	120 2.40	282 0.09	221 0.07	239 0.08
流行性耳下腺炎	17 0.34	3 0.06	3 0.06	4 0.08	1 0.02	5 0.10	4 0.08	5 0.10	718 0.23	718 0.23	816 0.26
急性出血性結膜炎	0 0.00	0 0.00	0 0.00	0 0.00	0 0.00	0 0.00	0 0.00	0 0.00	8 0.01	7 0.01	7 0.01
流行性角結膜炎	18 2.00	10 1.11	16 1.78	18 2.00	16 1.78	17 1.89	19 2.11	24 2.67	397 0.59	349 0.53	347 0.51
細菌性髄膜炎	0 0.00	0 0.00	0 0.00	0 0.00	1 0.07	0 0.00	0 0.00	0 0.00	7 0.01	15 0.03	3 0.01
無菌性髄膜炎	0 0.00	0 0.00	1 0.07	0 0.00	0 0.00	0 0.00	0 0.00	0 0.00	12 0.03	12 0.03	8 0.02
マイコプラズマ肺炎	2 0.13	1 0.07	2 0.13	1 0.07	0 0.00	0 0.00	2 0.13	2 0.13	108 0.23	138 0.29	84 0.18
クラミジア肺炎	0 0.00	0 0.00	0 0.00	0 0.00	0 0.00	0 0.00	0 0.00	1 0.07	8 0.02	11 0.02	4 0.01
感染性胃腸炎(ロタウイルス)	8 0.53	5 0.33	7 0.47	7 0.47	11 0.73	5 0.33	7 0.47	4 0.27	328 0.70	375 0.80	275 0.58

※ 上段:患者数、下段:定点一医療機関当たりの患者報告数

【1類～5類感染症(全数把握)の報告】

報告期間	7週前	6週前	5週前	4週前	3週前	2週前	1週前	今週	
麻しん	0	0	0	0	0	0	0	0	累計: 2件
風しん	0	0	0	0	0	0	0	0	累計: 0件

3類感染症:腸管出血性大腸菌感染症:1件(熊本市:1件、O26:1件)

参考 県内における腸管出血性大腸菌による感染者数(平成26年5月18日現在)
 平成26年 5人(患者:3人、無症状病原体保有者:2人)
 昨年同期 2人(患者:2人、無症状病原体保有者:0人)

5類感染症:梅毒:1件

【全国より一定点当たり2倍以上(3週連続)多い感染症】

手足口病、ヘルパンギーナ、流行性角結膜炎

【大きな流行が発生又は継続しつつある地域(保健所)】

感染性胃腸炎 :山鹿、菊池、有明、宇城
 手足口病 :八代、水俣、宇城

【病原体検査情報】

※県保健環境科学研究所で病原体検査を実施した結果を記載しています。

季節性インフルエンザではどのウイルスタイプが主流かといった傾向を示しています。

○インフルエンザウイルス検出状況(PCR検査結果) ※2013/2014シーズン(9/2～)の累計

季節性 H1pdm (インフルエンザH1N1 2009)	H1 (ソ連型)	H3 (香港型)	B型
48 件	0 件	31 件	57 件

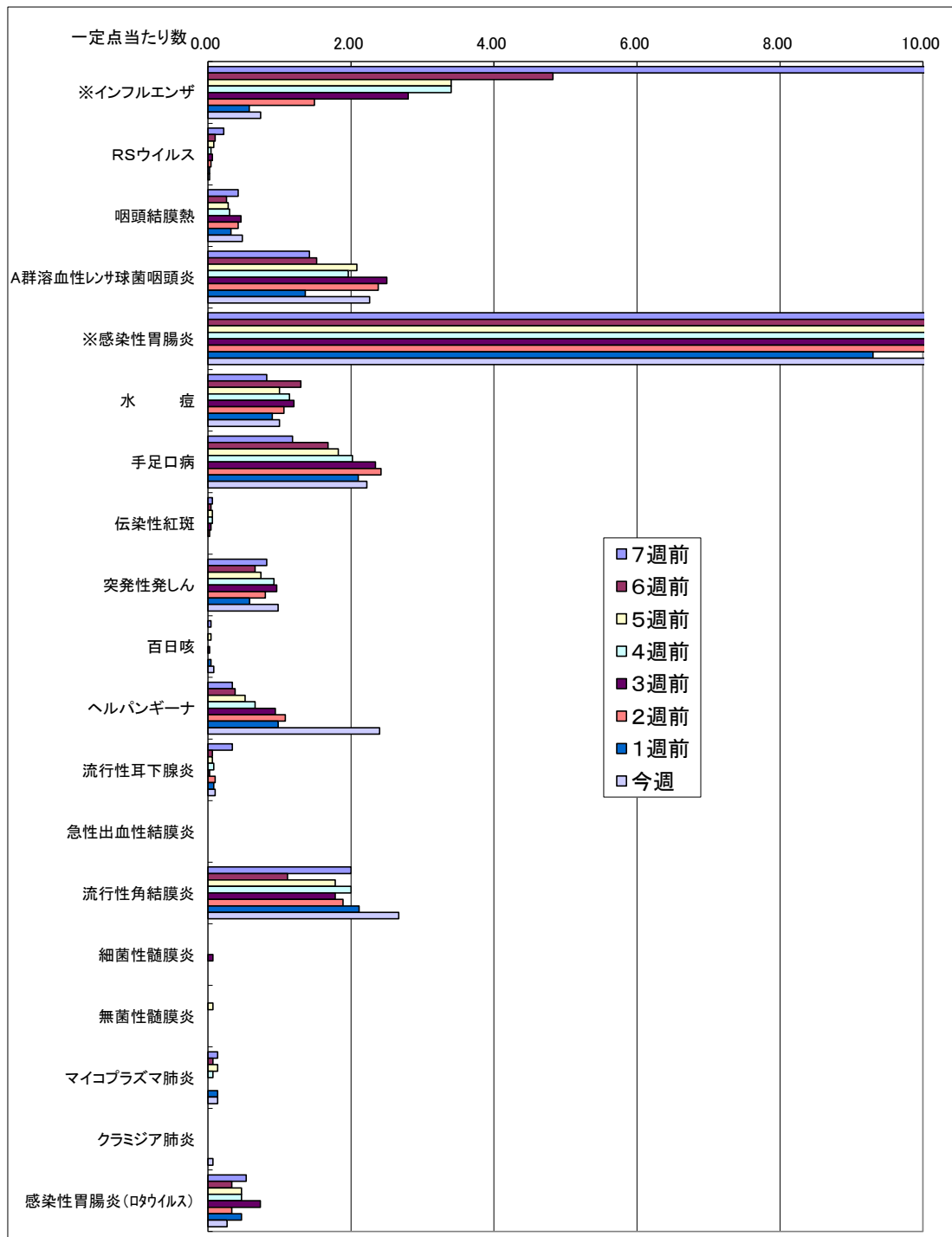
○呼吸器疾患病原体検出状況 ※第1週(H25.12/30～)からの累計

ライノウイルス	RSウイルス	パラインフルエンザウイルス	ヒトメタニューモウイルス	コロナウイルス	エンテロウイルス
7 件	0 件	3 件	12 件	15 件	3 件
アデノウイルス	その他				
5 件	2 件				

○感染性胃腸炎病原体検出状況 ※第1週(H25.12/30～)からの累計

ノロウイルス	サボウイルス	ロタウイルス	アストロウイルス	アデノウイルス	その他
17 件	3 件	7 件	1 件	2 件	2 件

一定点当たり週別発生状況の推移



※一定点当たりの数値が10.00を超えた場合の推移は前の表で確認してください。

保健所別発生状況（インフルエンザ・小児科・眼科・基幹定点）
20週

保健所名	インフル エンザ	RSウイルス 感染症	咽頭結膜 熱	A群溶血 性レンサ球 菌咽頭炎	感染性胃 腸炎	水痘	手足口病	伝染性紅 斑	突発性発 しん	百日咳	ヘルパン ギーナ	流行性耳 下腺炎	急性出血 性結膜炎	流行性角 結膜炎	細菌性髄 膜炎	無菌性髄 膜炎	マイコプラズ マ肺炎	クラミジア肺 炎	感染性胃 腸炎（ロ タウイルス）
1 熊本市保健所	18	1	6	44	152	14	29		18		39	2		21			1	1	2
2 山鹿保健所			2		34	4			2		1		*	*					
3 菊池保健所	17		5	23	101	5	5		7	4	24								
4 阿蘇保健所				1	6	3							*	*					
5 御船保健所					15	5						1	*	*					
6 八代保健所	3			5	48	3	11		5		13								
7 水俣保健所			1	3	7		31						*	*					2
8 人吉保健所	1			3	58	4	14		5				*	*					
9 有明保健所	15		2	7	109	8	4		4		9			3					
10 宇城保健所	3		5	22	50		11		2		21	1	*	*					
11 天草保健所	2		3	5	26	4	6		6		13	1					1		
計	59	1	24	113	606	50	111		49	4	120	5	0	24	0	0	2	1	4

保健所別一定点当り患者報告数

保健所名	インフル エンザ	RSウイルス 感染症	咽頭結膜 熱	A群溶連 菌咽頭炎	感染性胃 腸炎	水痘	手足口病	伝染性紅 斑	突発性発 しん	百日咳	ヘルパン ギーナ	流行性耳 下腺炎	急性出血 性結膜炎	流行性角 結膜炎	細菌性髄 膜炎	無菌性髄 膜炎	マイコプラズ マ肺炎	クラミジア肺 炎	感染性胃腸炎 （ロタウイルス）
1 熊本市保健所	0.72	0.06	0.38	2.75	9.50	0.88	1.81	0.00	1.13	0.00	2.44	0.13	0.00	4.20	0.00	0.00	0.20	0.20	0.40
2 山鹿保健所	0.00	0.00	1.00	0.00	17.00	2.00	0.00	0.00	1.00	0.00	0.50	0.00	*	*	0.00	0.00	0.00	0.00	0.00
3 菊池保健所	2.13	0.00	1.00	4.60	20.20	1.00	1.00	0.00	1.40	0.80	4.80	0.00	0.00	0.00	0.00	0.00	0.00	0.00	0.00
4 阿蘇保健所	0.00	0.00	0.00	0.50	3.00	1.50	0.00	0.00	0.00	0.00	0.00	0.00	*	*	0.00	0.00	0.00	0.00	0.00
5 御船保健所	0.00	0.00	0.00	0.00	5.00	1.67	0.00	0.00	0.00	0.00	0.00	0.33	*	*	0.00	0.00	0.00	0.00	0.00
6 八代保健所	0.43	0.00	0.00	1.25	12.00	0.75	2.75	0.00	1.25	0.00	3.25	0.00	0.00	0.00	0.00	0.00	0.00	0.00	0.00
7 水俣保健所	0.00	0.00	0.50	1.50	3.50	0.00	15.50	0.00	0.00	0.00	0.00	0.00	*	*	0.00	0.00	0.00	0.00	2.00
8 人吉保健所	0.20	0.00	0.00	1.00	19.33	1.33	4.67	0.00	1.67	0.00	0.00	0.00	*	*	0.00	0.00	0.00	0.00	0.00
9 有明保健所	1.88	0.00	0.40	1.40	21.80	1.60	0.80	0.00	0.80	0.00	1.80	0.00	0.00	3.00	0.00	0.00	0.00	0.00	0.00
10 宇城保健所	0.50	0.00	1.25	5.50	12.50	0.00	2.75	0.00	0.50	0.00	5.25	0.25	*	*	0.00	0.00	0.00	0.00	0.00
11 天草保健所	0.29	0.00	0.75	1.25	6.50	1.00	1.50	0.00	1.50	0.00	3.25	0.25	0.00	0.00	0.00	0.00	1.00	0.00	0.00
平均	0.74	0.02	0.48	2.26	12.12	1.00	2.22	0.00	0.98	0.08	2.40	0.10	0.00	2.67	0.00	0.00	0.13	0.07	0.27

