

# 熊本県感染症情報(第23週)

県内170観測医の患者数(6月2日～6月8日)

	今週	前週		今週	前週
インフルエンザ	21	15	百日咳	5	2
RSウイルス感染症	0	0	ヘルパンギーナ	164	164
咽頭結膜熱	21	26	流行性耳下腺炎 (おたふくかぜ)	15	13
A群溶血性レンサ球菌 咽頭炎	112	114	急性出血性結膜炎	0	0
感染性胃腸炎	411	432	流行性角結膜炎 (はやり目)	21	12
水痘	67	62	細菌性髄膜炎	0	0
手足口病	66	103	無菌性髄膜炎	3	0
伝染性紅斑 (りんご病)	2	2	マイコプラズマ肺炎	2	0
突発性発しん	39	35	クラミジア肺炎	0	0
			感染性胃腸炎 (ロタウイルス)*	7	6

※細菌やウイルスなどが原因で起こる胃腸炎を総称する「感染性胃腸炎」とは別に、迅速検査を行って、原因がロタウイルスと診断されたものです。2013年42週から追加されました。

## 【報告数の多い疾患】

- ①感染性胃腸炎  
報告数：411件(前週:432件) 地区別:菊池, 有明, 山鹿 年齢別:1歳 53件(12.9%)
- ②ヘルパンギーナ  
報告数：164件(前週:164件) 地区別:菊池, 宇城, 天草 年齢別:1歳 47件(28.7%)
- ③A群溶血性レンサ球菌咽頭炎  
報告数：112件(前週:114件) 地区別:宇城, 菊池, 水俣 年齢別:4歳 19件(17.0%)

## 【百日咳を予防しましょう】

今週は、菊池から百日咳の報告が5件あり、定点あたりの報告数が1.0と警報レベルに達しました。  
(※警報基準 1.0、警報解除 0.1を下回ったとき)。報告のあった5件の年齢はすべて10～14歳でした。  
昨年度は1年間で6件の報告数でしたが、今年は23週までで23件の報告があります。今後、さらに感染が広がらないよう下記の「予防のポイント」を参考にして、百日咳の予防に努めてください。

百日咳とは、百日咳菌という細菌に感染しておこる急性の気道感染症です。特有のけいれん性の咳発作を特徴とし、いずれの年齢でもかかりますが、特に新生児や乳幼児では重症化しやすく、無呼吸発作や肺炎、脳症などをおこして命にかかわる場合があります。

年長児や成人では咳が長期間続きますが軽症で経過することが多いため、百日咳と気付かれないことがあります。しかし、菌は排出していますので、ワクチン未接種の新生児や乳幼児に対する感染源として注意が必要です。

生まれたばかりの赤ちゃんは、お母さんから胎盤をとおして移行抗体という免疫をもらっています。この移行抗体によって赤ちゃんは感染から守られていますが、残念ながら百日咳菌に対してはお母さんからの移行抗体が期待できません。ですので、生後3か月になったらできるだけ早く、百日咳ワクチンを含む四種混合ワクチンを開始されることをお勧めします。

### 【感染経路】

主に、百日咳にかかった人の咳やくしゃみなどに含まれる菌を吸い込むことにより感染します(飛沫感染)。

### 【症状】

典型的な症状の経過は、次の3段階に分かれます。

- ①カタル期:通常7～10日間程度の潜伏期を経て、普通のかぜ症状で始まります。次第に咳の回数が増えて程度も激しくなり、2～3週間続きます。
- ②痙咳期:咳が連続的に起こり、続いて息を吸う時に笛の音のようなヒューという音が出る、という特徴的な咳発作がくり返しおこり、2～3週間続きます。発熱はないか、あっても微熱程度です。
- ③回復期:激しい発作は次第に減ってきます。回復まで2～3か月かかることがあります。

### 【治療】

抗生物質の投与を行います。

### ☆☆予防のポイント☆☆

①定期予防接種:百日咳のワクチンは四種混合ワクチンとして、生後3か月から接種できます。

標準的な接種スケジュールは以下のとおりです。

・1期初回 :生後3月から生後12月に、3～8週の間隔を置いて3回接種

・1期追加 :1期初回終了後6か月以上の間隔を置いて(標準として初回終了後12か月から18か月の間に)1回接種

②長引く咳を認める年長児や成人は、新生児や乳幼児に近づかないように配慮し、早めに医療機関を受診しましょう。

③咳エチケット:咳やくしゃみをするときは、ティッシュペーパーなどで口と鼻をおおい、人にかからないようにしましょう。

## 熊本県感染症情報(第23週)

報告期間	7週前	6週前	5週前	4週前	3週前	2週前	1週前	今週	全国3週前	全国2週前	全国1週前
	4/14~ 4/20	4/21~ 4/27	4/28~ 5/4	5/5~ 5/11	5/12~ 5/18	5/19~ 5/25	5/26~ 6/1	6/2~ 6/8	5/12~ 5/18	5/19~ 5/25	5/26~ 6/1
インフルエンザ	272 3.40	224 2.80	119 1.49	46 0.58	59 0.74	43 0.54	15 0.19	21 0.26	4,076 0.83	2,756 0.56	1,709 0.35
RSウイルス感染症	2 0.04	3 0.06	2 0.04	1 0.02	1 0.02	0 0.00	0 0.00	0 0.00	299 0.09	262 0.08	273 0.09
咽頭結膜熱	15 0.30	23 0.46	21 0.42	16 0.32	24 0.48	28 0.56	26 0.52	21 0.42	1,870 0.59	1,961 0.62	2,362 0.75
A群溶血性レンサ球菌咽頭炎	98 1.96	125 2.50	119 2.38	68 1.36	113 2.26	105 2.10	114 2.28	112 2.24	8,783 2.78	9,049 2.87	9,252 2.94
感染性胃腸炎	673 13.46	673 13.46	612 12.24	465 9.30	606 12.12	598 11.96	432 8.64	411 8.22	27,587 8.74	27,855 8.83	25,502 8.09
水痘	57 1.14	60 1.20	53 1.06	45 0.90	50 1.00	50 1.00	62 1.24	67 1.34	3,988 1.26	3,617 1.15	4,241 1.35
手足口病	101 2.02	117 2.34	121 2.42	105 2.10	111 2.22	124 2.48	103 2.06	66 1.32	558 0.18	796 0.25	1,047 0.33
伝染性紅斑	3 0.06	2 0.04	1 0.02	0 0.00	0 0.00	1 0.02	2 0.04	2 0.04	769 0.24	747 0.24	908 0.29
突発性発しん	46 0.92	48 0.96	40 0.80	29 0.58	49 0.98	37 0.74	35 0.70	39 0.78	2,018 0.64	2,041 0.65	2,172 0.69
百日咳	0 0.00	1 0.02	0 0.00	2 0.04	4 0.08	0 0.00	2 0.04	5 0.10	39 0.01	26 0.01	67 0.02
ヘルパンギーナ	33 0.66	47 0.94	54 1.08	49 0.98	120 2.40	166 3.32	164 3.28	164 3.28	542 0.17	786 0.25	1,137 0.36
流行性耳下腺炎	4 0.08	1 0.02	5 0.10	4 0.08	5 0.10	16 0.32	13 0.26	15 0.30	919 0.29	912 0.29	1,024 0.32
急性出血性結膜炎	0 0.00	0 0.00	0 0.00	0 0.00	0 0.00	0 0.00	0 0.00	0 0.00	8 0.01	7 0.01	4 0.01
流行性角結膜炎	18 2.00	16 1.78	17 1.89	19 2.11	24 2.67	7 0.78	12 1.33	21 2.33	451 0.66	395 0.58	405 0.59
細菌性髄膜炎	0 0.00	1 0.07	0 0.00	0 0.00	0 0.00	0 0.00	0 0.00	0 0.00	7 0.01	8 0.02	10 0.02
無菌性髄膜炎	0 0.00	0 0.00	0 0.00	0 0.00	0 0.00	1 0.07	0 0.00	3 0.20	12 0.03	12 0.03	14 0.03
マイコプラズマ肺炎	1 0.07	0 0.00	0 0.00	2 0.13	2 0.13	0 0.00	0 0.00	2 0.13	135 0.29	124 0.26	131 0.28
クラミジア肺炎	0 0.00	0 0.00	0 0.00	0 0.00	1 0.07	0 0.00	0 0.00	0 0.00	11 0.02	6 0.01	4 0.01
感染性胃腸炎(ロタウイルス)	7 0.47	11 0.73	5 0.33	7 0.47	4 0.27	5 0.33	6 0.40	7 0.47	314 0.67	300 0.63	224 0.47

※ 上段:患者数、下段:定点一医療機関当たりの患者報告数

### 【1類～5類感染症(全数把握)の報告】

報告期間	7週前	6週前	5週前	4週前	3週前	2週前	1週前	今週	
麻しん	0	0	0	0	0	0	0	0	累計: 2件
風しん	0	0	0	0	0	0	0	0	累計: 0件

5類感染症: 侵襲性肺炎球菌感染症: 1件

### 【全国より一定点当たり2倍以上(3週連続)多い感染症】

手足口病、ヘルパンギーナ

### 【大きな流行が発生又は継続しつつある地域(保健所)】

感染性胃腸炎 : 山鹿、菊池、有明  
 手足口病 : 人吉  
 ヘルパンギーナ : 菊池、宇城  
 咽頭結膜熱 : 山鹿  
 百日咳 : 菊池

### 【病原体検査情報】

※県保健環境科学研究所で病原体検査を実施した結果を記載しています。

季節性インフルエンザではどのウイルスタイプが主流かといった傾向を示しています。

#### ○インフルエンザウイルス検出状況(PCR検査結果) ※2013/2014シーズン(9/2～)の累計

季節性 H1pdm (インフルエンザH1N1 2009)	H1 (ソ連型)	H3 (香港型)	B型
48 件	0 件	31 件	57 件

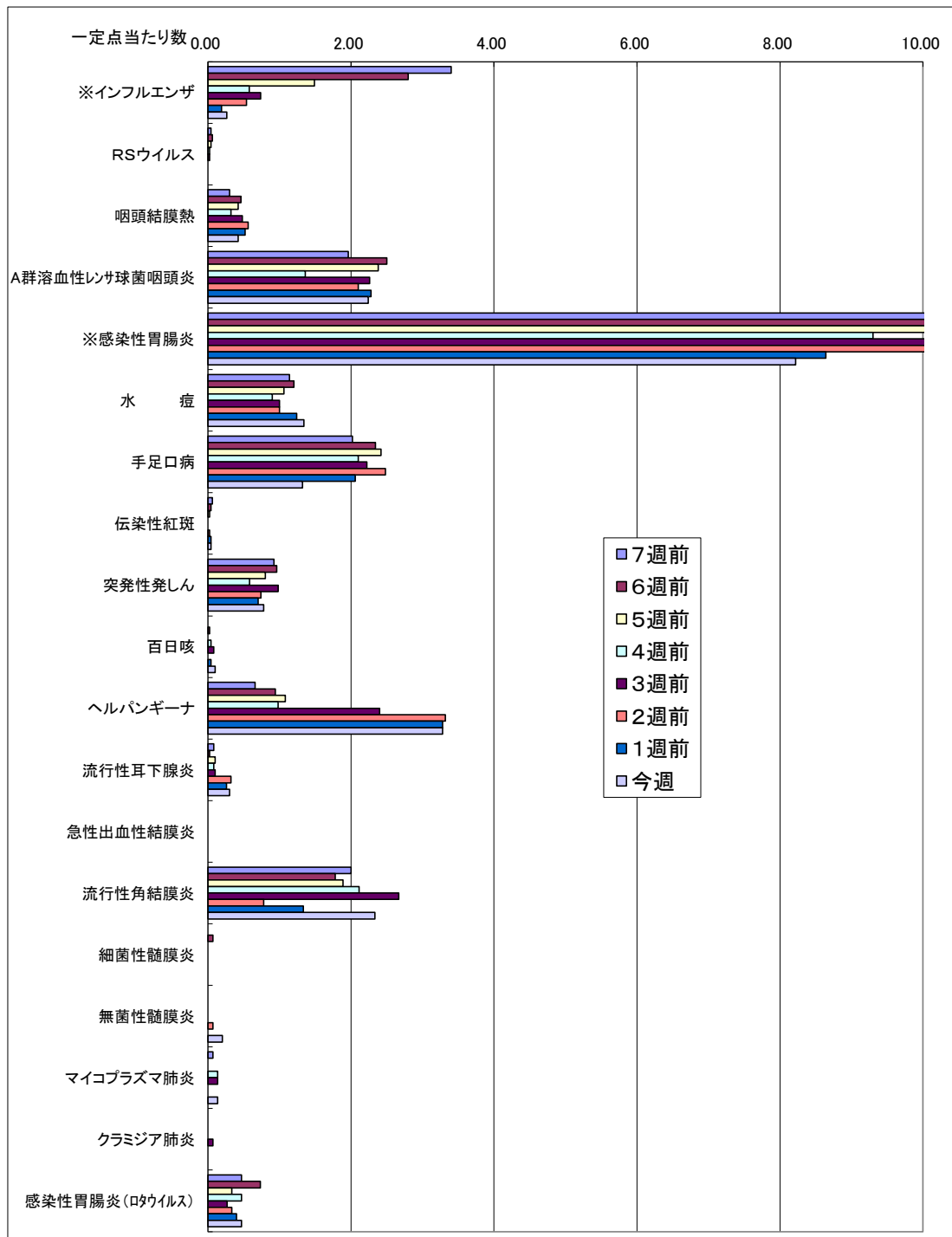
#### ○呼吸器疾患病原体検出状況 ※第1週(H25.12/30～)からの累計

ライノウイルス	RSウイルス	パラインフルエンザウイルス	ヒトメタニューモウイルス	コロナウイルス	エンテロウイルス
7 件	0 件	4 件	12 件	15 件	3 件
アデノウイルス	その他				
5 件	2 件				

#### ○感染性胃腸炎病原体検出状況 ※第1週(H25.12/30～)からの累計

ノロウイルス	サボウイルス	ロタウイルス	アストロウイルス	アデノウイルス	その他
18件	3 件	7 件	1 件	2 件	3 件

一定点当たり週別発生状況の推移



※一定点当たりの数値が10.00を超えた場合の推移は前の表で確認してください。

# 保健所別発生状況（インフルエンザ・小児科・眼科・基幹定点）

23週

保健所名	インフル エンザ	RSウイルス 感染症	咽頭結膜 熱	A群溶血 性レンサ球 菌咽頭炎	感染性胃 腸炎	水痘	手足口病	伝染性紅 斑	突発性発 しん	百日咳	ヘルパン ギーナ	流行性耳 下腺炎	急性出血 性結膜炎	流行性角 結膜炎	細菌性髄 膜炎	無菌性髄 膜炎	マイコプラズ マ肺炎	クラミジア肺 炎	感染性胃 腸炎（ロ タウイルス）
1 熊本市保健所			10	38	69	7	21	2	17		30	9		16		3	1		4
2 山鹿保健所			2	2	28	1	1		2		1		*	*					
3 菊池保健所	2		3	25	84	5	5		8	5	63	1							
4 阿蘇保健所					3								*	*					
5 御船保健所					3	1					3		*	*					
6 八代保健所				2	25	19	7		3		5	1							
7 水俣保健所				5	11	5	1		2		7		*	*					3
8 人吉保健所	9			7	39	5	6		2		5		*	*					
9 有明保健所	2		2	6	83	2	13		4		11	1		2					
10 宇城保健所			1	23	42	7	6				23	2	*	*					
11 天草保健所	8		3	4	24	15	6		1		16	1		3			1		
計	21		21	112	411	67	66	2	39	5	164	15	0	21	0	3	2	0	7

## 保健所別一定点当り患者報告数

保健所名	インフル エンザ	RSウイル ス感染症	咽頭結膜 熱	A群溶連 菌咽頭炎	感染性胃 腸炎	水痘	手足口病	伝染性紅 斑	突発性発 しん	百日咳	ヘルパン ギーナ	流行性耳 下腺炎	急性出血 性結膜炎	流行性角 結膜炎	細菌性髄 膜炎	無菌性髄 膜炎	マイコプラズ マ肺炎	クラミジア肺 炎	感染性胃腸炎 （ロタウイルス）
1 熊本市保健所	0.00	0.00	0.63	2.38	4.31	0.44	1.31	0.13	1.06	0.00	1.88	0.56	0.00	3.20	0.00	0.60	0.20	0.00	0.80
2 山鹿保健所	0.00	0.00	1.00	1.00	14.00	0.50	0.50	0.00	1.00	0.00	0.50	0.00	*	*	0.00	0.00	0.00	0.00	0.00
3 菊池保健所	0.25	0.00	0.60	5.00	16.80	1.00	1.00	0.00	1.60	1.00	12.60	0.20	0.00	0.00	0.00	0.00	0.00	0.00	0.00
4 阿蘇保健所	0.00	0.00	0.00	0.00	1.50	0.00	0.00	0.00	0.00	0.00	0.00	0.00	*	*	0.00	0.00	0.00	0.00	0.00
5 御船保健所	0.00	0.00	0.00	0.00	1.00	0.33	0.00	0.00	0.00	0.00	1.00	0.00	*	*	0.00	0.00	0.00	0.00	0.00
6 八代保健所	0.00	0.00	0.00	0.50	6.25	4.75	1.75	0.00	0.75	0.00	1.25	0.25	0.00	0.00	0.00	0.00	0.00	0.00	0.00
7 水俣保健所	0.00	0.00	0.00	2.50	5.50	2.50	0.50	0.00	1.00	0.00	3.50	0.00	*	*	0.00	0.00	0.00	0.00	3.00
8 人吉保健所	1.80	0.00	0.00	2.33	13.00	1.67	2.00	0.00	0.67	0.00	1.67	0.00	*	*	0.00	0.00	0.00	0.00	0.00
9 有明保健所	0.25	0.00	0.40	1.20	16.60	0.40	2.60	0.00	0.80	0.00	2.20	0.20	0.00	2.00	0.00	0.00	0.00	0.00	0.00
10 宇城保健所	0.00	0.00	0.25	5.75	10.50	1.75	1.50	0.00	0.00	0.00	5.75	0.50	*	*	0.00	0.00	0.00	0.00	0.00
11 天草保健所	1.14	0.00	0.75	1.00	6.00	3.75	1.50	0.00	0.25	0.00	4.00	0.25	0.00	3.00	0.00	0.00	1.00	0.00	0.00
平均	0.26	0.00	0.42	2.24	8.22	1.34	1.32	0.04	0.78	0.10	3.28	0.30	0.00	2.33	0.00	0.20	0.13	0.00	0.47

