

# 熊本県感染症情報(第28週)

県内170観測医の患者数(7月7日～7月13日)

	今週	前週		今週	前週
インフルエンザ	2	1	百日咳	2	3
RSウイルス感染症	0	0	ヘルパンギーナ	195	200
咽頭結膜熱	16	12	流行性耳下腺炎 (おたふくかぜ)	8	9
A群溶血性レンサ球菌 咽頭炎	91	93	急性出血性結膜炎	0	0
感染性胃腸炎	238	254	流行性角結膜炎 (はやり目)	12	15
水痘	53	91	細菌性髄膜炎	0	0
手足口病	100	92	無菌性髄膜炎	2	2
伝染性紅斑 (りんご病)	0	1	マイコプラズマ肺炎	0	0
突発性発しん	42	49	クラミジア肺炎	0	0
			感染性胃腸炎 (ロタウイルス)*	0	0

※細菌やウイルスなどが原因で起こる胃腸炎を総称する「感染性胃腸炎」とは別に、迅速検査を行って、原因がロタウイルスと診断されたものです。2013年42週から追加されました。

### 【報告数の多い疾患】

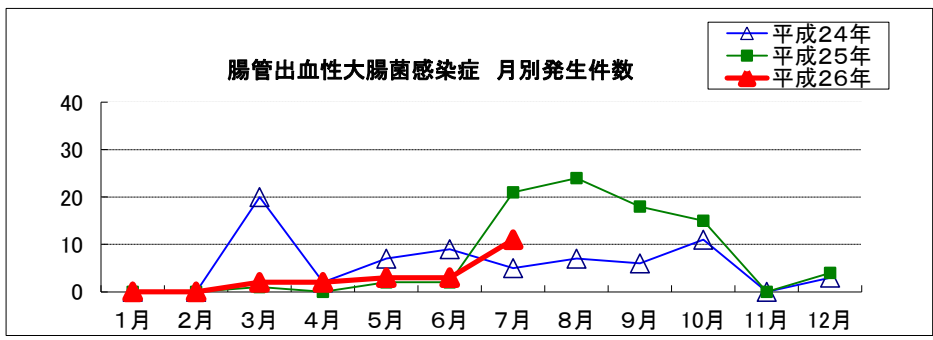
- ①感染性胃腸炎  
報告数：238件(前週:254件) 地区別:菊池, 山鹿, 有明      年齢別:1歳      42件(17.6%)
- ②ヘルパンギーナ  
報告数：195件(前週:200件) 地区別:菊池, 宇城, 天草      年齢別:1歳      63件(32.3%)
- ③手足口病  
報告数：100件(前週:92件) 地区別:有明, 八代, 山鹿      年齢別:2歳      29件(29.0%)

## 【腸管出血性大腸菌感染症(O157など)を予防しましょう。】

腸管出血性大腸菌感染症の報告は先週4件、今週7件と増えてきています。また、熊本市からは保育園における集団発生が報告されました。腸管出血性大腸菌感染症は、例年夏に流行しやすいため今後も十分な注意が必要です。腸管出血性大腸菌感染症は、溶血性尿毒症症候群(HUS)や脳症などの重篤な合併症を引き起こすことがあり、命に関わる場合があります。HUSは特に5歳未満のお子さんに発症のリスクが高いことが報告されています。腸管出血性大腸菌感染症を予防するためには、食肉の十分な加熱処理などによる食中毒の予防の徹底、手洗いの励行およびヒトからヒトへの2次感染を予防することが重要です。特にHUS等の重篤な合併症を発症するリスクが高いお子さんに対しては、以下の予防のポイントを参考に、周りの大人の方々が十分注意して予防してあげてください。

### 【予防のポイント】

- ～食中毒予防のために～
- ①調理の時には、こまめに手を洗いましょう。特に、生肉を扱った手はすぐに石鹸で洗いましょう。
  - ②お肉は生で食べないようにしてください。必ず中心部までよく加熱して(75℃で1分以上)食べましょう。
  - ③お肉を焼くときの取り箸は食べるお箸とは別にして、口に入れないようにしましょう。
  - ④生野菜はよく洗って食べましょう。
  - ⑤生の肉を扱った調理器具は、洗って熱湯をかけたのち、別の調理に使うことが大切です。
- ～ヒトからヒトへの感染予防のために～
- ①トイレの後や食事の前には石鹸と流水で十分に手を洗いましょう
  - ②患者さんのお世話をする方は、使い捨て手袋を使うなどして下痢便に直接触れないようにしてください。手袋をはずした後も十分に手を洗いましょう。
  - ③下痢症状のあるときはプールの使用は控えましょう。



# 熊本県感染症情報(第28週)

報告期間	7週前	6週前	5週前	4週前	3週前	2週前	1週前	今週	全国3週前	全国2週前	全国1週前
	5/19~ 5/25	5/26~ 6/1	6/2~ 6/8	6/9~ 6/15	6/16~ 6/22	6/23~ 6/29	6/30~ 7/6	7/7~ 7/13	6/16~ 6/22	6/23~ 6/29	6/30~ 7/6
インフルエンザ	43 0.54	15 0.19	21 0.26	16 0.20	10 0.13	5 0.06	1 0.01	2 0.03	508 0.1	347 0.07	324 0.07
RSウイルス感染症	0 0.00	0 0.00	0 0.00	0 0.00	0 0.00	0 0.00	0 0.00	0 0.00	256 0.08	247 0.08	254 0.08
咽頭結膜熱	28 0.56	26 0.52	21 0.42	23 0.46	22 0.44	28 0.56	12 0.24	16 0.32	2,647 0.84	2,627 0.83	2,390 0.76
A群溶血性レンサ球菌 咽頭炎	105 2.10	114 2.28	112 2.24	120 2.40	102 2.04	84 1.68	93 1.86	91 1.82	7,783 2.47	7,436 2.36	6,705 2.13
感染性胃腸炎	598 11.96	432 8.64	411 8.22	337 6.74	305 6.10	317 6.34	254 5.08	238 4.76	17,215 5.46	15,749 4.99	14,581 4.62
水痘	50 1.00	62 1.24	67 1.34	66 1.32	50 1.00	39 0.78	91 1.82	53 1.06	3,573 1.13	3,241 1.03	2,997 0.95
手足口病	124 2.48	103 2.06	66 1.32	81 1.62	73 1.46	99 1.98	92 1.84	100 2.00	1,824 0.58	2,088 0.66	2,460 0.78
伝染性紅斑	1 0.02	2 0.04	2 0.04	1 0.02	1 0.02	1 0.02	1 0.02	0 0.00	1,029 0.33	1,132 0.36	1,009 0.32
突発性発しん	37 0.74	35 0.70	39 0.78	49 0.98	47 0.94	53 1.06	49 0.98	42 0.84	2,101 0.67	2,130 0.67	2,116 0.67
百日咳	0 0.00	2 0.04	5 0.10	2 0.04	0 0.00	0 0.00	3 0.06	2 0.04	53 0.02	55 0.02	66 0.02
ヘルパンギーナ	166 3.32	164 3.28	164 3.28	189 3.78	154 3.08	209 4.18	200 4.00	195 3.90	4,125 1.31	5,479 1.74	8,010 2.54
流行性耳下腺炎	16 0.32	13 0.26	15 0.30	9 0.18	12 0.24	7 0.14	9 0.18	8 0.16	1,096 0.35	1,181 0.37	1,255 0.4
急性出血性結膜炎	0 0.00	0 0.00	0 0.00	0 0.00	0 0.00	0 0.00	0 0.00	0 0.00	7 0.01	8 0.01	8 0.01
流行性角結膜炎	7 0.78	12 1.33	21 2.33	20 2.22	18 2.00	12 1.33	15 1.67	12 1.33	448 0.66	429 0.63	462 0.67
細菌性髄膜炎	0 0.00	0 0.00	0 0.00	1 0.07	0 0.00	2 0.13	0 0.00	0 0.00	9 0.02	8 0.02	8 0.02
無菌性髄膜炎	1 0.07	0 0.00	3 0.20	0 0.00	0 0.00	0 0.00	2 0.13	2 0.13	22 0.05	30 0.06	33 0.07
マイコプラズマ肺炎	0 0.00	0 0.00	2 0.13	0 0.00	2 0.13	3 0.20	0 0.00	0 0.00	121 0.26	121 0.26	134 0.29
クラミジア肺炎	0 0.00	0 0.00	0 0.00	0 0.00	0 0.00	0 0.00	0 0.00	0 0.00	5 0.01	7 0.01	2 0.00
感染性胃腸炎(ロタウイルス)	5 0.33	6 0.40	7 0.47	4 0.27	1 0.07	0 0.00	0 0.00	0 0.00	66 0.14	54 0.11	35 0.07

※ 上段:患者数、下段:定点一医療機関当たりの患者報告数

## 【1類～5類感染症(全数把握)の報告】

報告期間	7週前	6週前	5週前	4週前	3週前	2週前	1週前	今週	
麻しん	0	0	0	0	0	0	0	0	累計: 2件
風しん	0	0	0	0	0	0	0	0	累計: 0件

3類感染症:腸管出血性大腸菌感染症:7件(熊本:5件、O111:4件、O26:1件、人吉:2件、O26:2件)

4類感染症:つつが虫病:1件

参考	県内における腸管出血性大腸菌による感染者数(平成26年7月13日現在)
	平成26年 21人(患者:13人、無症状病原体保有者:8人)
	昨年同期 23人(患者:16人、無症状病原体保有者:7人)

## 【全国より一定点当たり2倍以上(3週連続)多い感染症】

手足口病、流行性角結膜炎

## 【大きな流行が発生又は継続しつつある地域(保健所)】

ヘルパンギーナ :菊池、宇城  
手足口病 :有明  
水痘 :山鹿  
百日咳 :水俣

## 【病原体検査情報】

※県保健環境科学研究所で病原体検査を実施した結果を記載しています。

季節性インフルエンザではどのウイルスタイプが主流かといった傾向を示しています。

### ○インフルエンザウイルス検出状況(PCR検査結果) ※2013/2014シーズン(9/2～)の累計

季節性 H1pdm (インフルエンザH1N1 2009)	H1 (ソ連型)	H3 (香港型)	B型
48 件	0 件	31 件	57 件

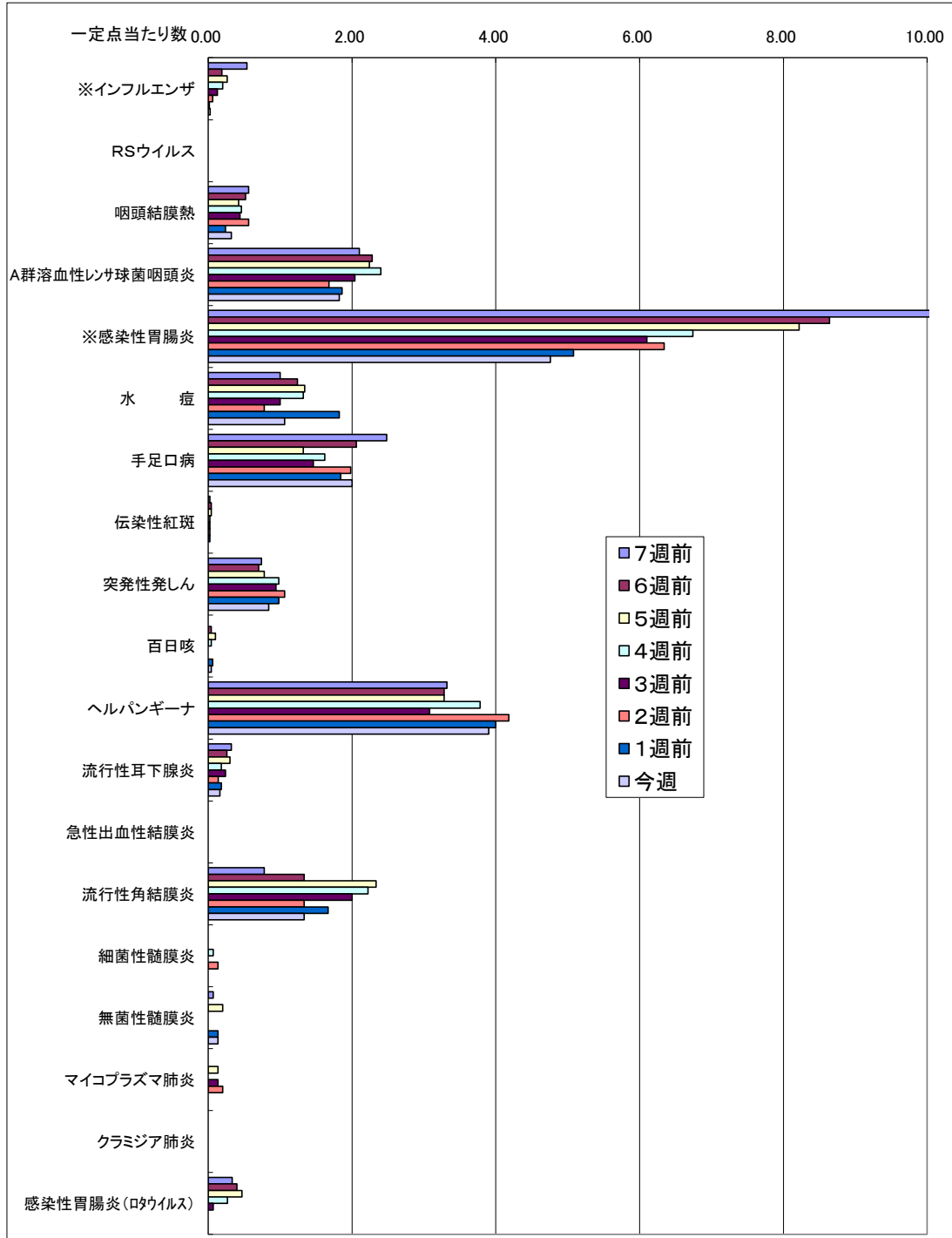
### ○呼吸器疾患病原体検出状況 ※第1週(H25.12/30～)からの累計

ライノウイルス	RSウイルス	パラインフルエンザウイルス	ヒトメタニューモウイルス	コロナウイルス	エンテロウイルス
9 件	0 件	4 件	12 件	15 件	3 件
アデノウイルス	その他				
5 件	3 件				

### ○感染性胃腸炎病原体検出状況 ※第1週(H25.12/30～)からの累計

ノロウイルス	サボウイルス	ロタウイルス	アストロウイルス	アデノウイルス	その他
18件	3 件	8 件	2 件	2 件	4 件

# 一定点当たり週別発生状況の推移



※一定点当たりの数値が10.00を超えた場合の推移は前の表で確認してください。

保健所別発生状況（インフルエンザ・小児科・眼科・基幹定点）

28週

保健所名	インフル エンザ	RSウイルス 感染症	咽頭結膜 熱	A群溶血 性レンサ球 菌咽頭炎	感染性胃 腸炎	水痘	手足口病	伝染性紅 斑	突発性発 しん	百日咳	ヘルパン ギーナ	流行性耳 下腺炎	急性出血 性結膜炎	流行性角 結膜炎	細菌性髄 膜炎	無菌性髄 膜炎	マイコプラズ マ肺炎	クラミジア肺 炎	感染性胃 腸炎（ロタ ウイルス）
1 熊本市保健所			7	33	33	11	27		13		43	2		10		2			
2 山鹿保健所			1		25	10	6		2		6		*	*					
3 菊池保健所			3	22	65	10	8		7		81	1							
4 阿蘇保健所					2		1						*	*					
5 御船保健所					2						1		*	*					
6 八代保健所				2	24	7	14		3		1								
7 水俣保健所				3	1	4	3		1	2		1	*	*					
8 人吉保健所	1		2	4	14		3		5		10		*	*					
9 有明保健所			1	5	41	6	24		4		6	3		1					
10 宇城保健所	1		1	11	18	5	5		5		27		*	*					
11 天草保健所			1	11	13		9		2		20	1		1					
計	2		16	91	238	53	100		42	2	195	8	0	12	0	2	0	0	0

保健所別一定点当り患者報告数

保健所名	インフル エンザ	RSウイル ス感染症	咽頭結膜 熱	A群溶連 菌咽頭炎	感染性胃 腸炎	水痘	手足口病	伝染性紅 斑	突発性発 しん	百日咳	ヘルパン ギーナ	流行性耳 下腺炎	急性出血 性結膜炎	流行性角 結膜炎	細菌性髄 膜炎	無菌性髄 膜炎	マイコプラズ マ肺炎	クラミジア肺 炎	感染性胃腸炎 （ロタウイルス）
1 熊本市保健所	0.00	0.00	0.44	2.06	2.06	0.69	1.69	0.00	0.81	0.00	2.69	0.13	0.00	2.00	0.00	0.40	0.00	0.00	0.00
2 山鹿保健所	0.00	0.00	0.50	0.00	12.50	5.00	3.00	0.00	1.00	0.00	3.00	0.00	*	*	0.00	0.00	0.00	0.00	0.00
3 菊池保健所	0.00	0.00	0.60	4.40	13.00	2.00	1.60	0.00	1.40	0.00	16.20	0.20	0.00	0.00	0.00	0.00	0.00	0.00	0.00
4 阿蘇保健所	0.00	0.00	0.00	0.00	1.00	0.00	0.50	0.00	0.00	0.00	0.00	0.00	*	*	0.00	0.00	0.00	0.00	0.00
5 御船保健所	0.00	0.00	0.00	0.00	0.67	0.00	0.00	0.00	0.00	0.00	0.33	0.00	*	*	0.00	0.00	0.00	0.00	0.00
6 八代保健所	0.00	0.00	0.00	0.50	6.00	1.75	3.50	0.00	0.75	0.00	0.25	0.00	0.00	0.00	0.00	0.00	0.00	0.00	0.00
7 水俣保健所	0.00	0.00	0.00	1.50	0.50	2.00	1.50	0.00	0.50	1.00	0.00	0.50	*	*	0.00	0.00	0.00	0.00	0.00
8 人吉保健所	0.20	0.00	0.67	1.33	4.67	0.00	1.00	0.00	1.67	0.00	3.33	0.00	*	*	0.00	0.00	0.00	0.00	0.00
9 有明保健所	0.00	0.00	0.20	1.00	8.20	1.20	4.80	0.00	0.80	0.00	1.20	0.60	0.00	1.00	0.00	0.00	0.00	0.00	0.00
10 宇城保健所	0.17	0.00	0.25	2.75	4.50	1.25	1.25	0.00	1.25	0.00	6.75	0.00	*	*	0.00	0.00	0.00	0.00	0.00
11 天草保健所	0.00	0.00	0.25	2.75	3.25	0.00	2.25	0.00	0.50	0.00	5.00	0.25	0.00	1.00	0.00	0.00	0.00	0.00	0.00
平均	0.03	0.00	0.32	1.82	4.76	1.06	2.00	0.00	0.84	0.04	3.90	0.16	0.00	1.33	0.00	0.13	0.00	0.00	0.00

