

熊本県感染症情報(第29週)

県内170観測医の患者数(7月14日～7月20日)

	今週	前週		今週	前週
インフルエンザ	4	2	百日咳	0	2
RSウイルス感染症	1	0	ヘルパンギーナ	128	195
咽頭結膜熱	14	16	流行性耳下腺炎 (おたふくかぜ)	8	8
A群溶血性レンサ球菌 咽頭炎	77	91	急性出血性結膜炎	0	0
感染性胃腸炎	221	238	流行性角結膜炎 (はやり目)	13	12
水痘	71	53	細菌性髄膜炎	1	0
手足口病	136	100	無菌性髄膜炎	1	2
伝染性紅斑 (りんご病)	0	0	マイコプラズマ肺炎	0	0
突発性発しん	57	42	クラミジア肺炎	0	0
※細菌やウイルスなどが原因で起こる胃腸炎を総称する「感染性胃腸炎」とは別に、迅速検査を行って、原因がロタウイルスと診断されたものです。2013年42週から追加されました。			感染性胃腸炎 (ロタウイルス)※	0	0

【報告数の多い疾患】

- ①感染性胃腸炎
報告数：221件(前週:238件) 地区別：有明, 菊池, 山鹿 年齢別：1歳、10～14歳 34件(15.4%)
- ②手足口病
報告数：136件(前週:100件) 地区別：有明, 八代, 山鹿 年齢別：1歳 45件(33.1%)
- ③ヘルパンギーナ
報告数：128件(前週:195件) 地区別：菊池, 宇城, 熊本市 年齢別：1歳 47件(36.7%)

【手足口病に注意しましょう。】

今週の手足口病の報告は136件と先週と比べてやや増えています。地域別にみると、引き続き有明が警報レベルです。(警報基準値 5.0、警報解除 2.0を下回ったとき)

手足口病は、ウイルスの感染によって起こる感染症です。主に乳幼児がかかり、夏に流行します。感染してから3～5日後に、その名のとおりの口の中や手、足に赤い発疹が出ます。発熱は軽度なことが多く、通常数日間のうちに治る予後良好な疾患です。しかし稀に、髄膜炎や脳炎などの中枢神経合併症を起こして重症化することがありますので、高熱が出た時、頭痛が激しい時や嘔吐がある時などは早めにかかりつけの先生を受診するようにしてください。

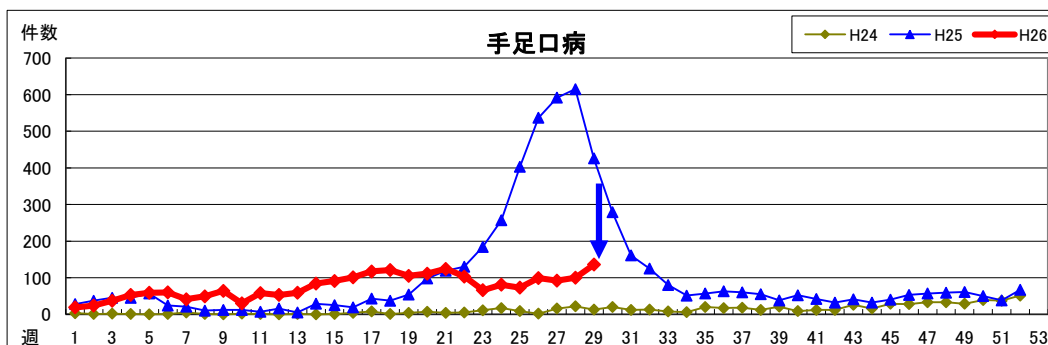
手足口病は、治った後も比較的長い期間便からウイルスが排泄されることがあり、また発病しなくてもウイルスを排泄している場合もありますので、発病した人だけを長期間隔離しても有効な感染予防策にはなりません。予防には個人個人の手洗いが有効ですので、しっかり行って予防に努めましょう。

【感染経路】

- ・飛沫感染(咳やくしゃみ、つばなどのしぶきに含まれるウイルスによって感染すること)
- ・経口・接触感染(便に排出されたウイルスが手を介し、口や眼などの粘膜に入って感染すること)

【予防のポイント】

- ・予防接種はありません。
- ・外から帰った後、食事の前、トイレの後やおむつ交換の後などに手洗いをしっかり行いましょう。
- ・幼稚園、保育園や学校などの集団生活ではタオルを共用することは避けましょう。



熊本県感染症情報(第29週)

報告期間	7週前	6週前	5週前	4週前	3週前	2週前	1週前	今週	全国3週前	全国2週前	全国1週前
	5/26~ 6/1	6/2~ 6/8	6/9~ 6/15	6/16~ 6/22	6/23~ 6/29	6/30~ 7/6	7/7~ 7/13	7/14~ 7/20	6/23~ 6/29	6/30~ 7/6	7/7~ 7/13
インフルエンザ	15 0.19	21 0.26	16 0.20	10 0.13	5 0.06	1 0.01	2 0.03	4 0.05	347 0.07	324 0.07	216 0.04
RSウイルス感染症	0 0.00	0 0.00	0 0.00	0 0.00	0 0.00	0 0.00	0 0.00	1 0.02	247 0.08	254 0.08	282 0.09
咽頭結膜熱	26 0.52	21 0.42	23 0.46	22 0.44	28 0.56	12 0.24	16 0.32	14 0.28	2,627 0.83	2,390 0.76	2,409 0.76
A群溶血性レンサ球菌咽頭炎	114 2.28	112 2.24	120 2.40	102 2.04	84 1.68	93 1.86	91 1.82	77 1.54	7,436 2.36	6,705 2.13	6,268 1.99
感染性胃腸炎	432 8.64	411 8.22	337 6.74	305 6.10	317 6.34	254 5.08	238 4.76	221 4.42	15,749 4.99	14,581 4.62	13,496 4.28
水痘	62 1.24	67 1.34	66 1.32	50 1.00	39 0.78	91 1.82	53 1.06	71 1.42	3,241 1.03	2,997 0.95	2,631 0.83
手足口病	103 2.06	66 1.32	81 1.62	73 1.46	99 1.98	92 1.84	100 2.00	136 2.72	2,088 0.66	2,460 0.78	3,026 0.96
伝染性紅斑	2 0.04	2 0.04	1 0.02	1 0.02	1 0.02	1 0.02	0 0.00	0 0.00	1,132 0.36	1,009 0.32	1,154 0.37
突発性発しん	35 0.70	39 0.78	49 0.98	47 0.94	53 1.06	49 0.98	42 0.84	57 1.14	2,130 0.67	2,116 0.67	2,007 0.64
百日咳	2 0.04	5 0.10	2 0.04	0 0.00	0 0.00	3 0.06	2 0.04	0 0.00	55 0.02	66 0.02	65 0.02
ヘルパンギーナ	164 3.28	164 3.28	189 3.78	154 3.08	209 4.18	200 4.00	195 3.90	128 2.56	5,479 1.74	8,010 2.54	11,758 3.73
流行性耳下腺炎	13 0.26	15 0.30	9 0.18	12 0.24	7 0.14	9 0.18	8 0.16	8 0.16	1,181 0.37	1,255 0.4	1,183 0.38
急性出血性結膜炎	0 0.00	0 0.00	0 0.00	0 0.00	0 0.00	0 0.00	0 0.00	0 0.00	8 0.01	8 0.01	4 0.01
流行性角結膜炎	12 1.33	21 2.33	20 2.22	18 2.00	12 1.33	15 1.67	12 1.33	13 1.44	429 0.63	462 0.67	488 0.71
細菌性髄膜炎	0 0.00	0 0.00	1 0.07	0 0.00	2 0.13	0 0.00	0 0.00	1 0.07	8 0.02	8 0.02	6 0.01
無菌性髄膜炎	0 0.00	3 0.20	0 0.00	0 0.00	0 0.00	2 0.13	2 0.13	1 0.07	30 0.06	33 0.07	25 0.05
マイコプラズマ肺炎	0 0.00	2 0.13	0 0.00	2 0.13	3 0.20	0 0.00	0 0.00	0 0.00	121 0.26	134 0.29	125 0.26
クラミジア肺炎	0 0.00	0 0.00	0 0.00	0 0.00	0 0.00	0 0.00	0 0.00	0 0.00	7 0.01	2 0.00	6 0.01
感染性胃腸炎(ロタウイルス)	6 0.40	7 0.47	4 0.27	1 0.07	0 0.00	0 0.00	0 0.00	0 0.00	54 0.11	35 0.07	30 0.06

※ 上段:患者数、下段:定点一医療機関当たりの患者報告数

【1類～5類感染症(全数把握)の報告】

報告期間	7週前	6週前	5週前	4週前	3週前	2週前	1週前	今週	
麻しん	0	0	0	0	0	0	0	0	累計: 2件
風しん	0	0	0	0	0	0	0	0	累計: 0件

3類感染症:腸チフス:1件

【全国より一定点当たり2倍以上(3週連続)多い感染症】

手足口病

【大きな流行が発生又は継続しつつある地域(保健所)】

ヘルパンギーナ :菊池、宇城

手足口病 :有明

水痘 :山鹿

【病原体検査情報】

※県保健環境科学研究所で病原体検査を実施した結果を記載しています。

季節性インフルエンザではどのウイルスタイプが主流かといった傾向を示しています。

○インフルエンザウイルス検出状況(PCR検査結果) ※2013/2014シーズン(9/2～)の累計

季節性 H1pdm (インフルエンザH1N1 2009)	H1 (ソ連型)	H3 (香港型)	B型
48 件	0 件	31 件	57 件

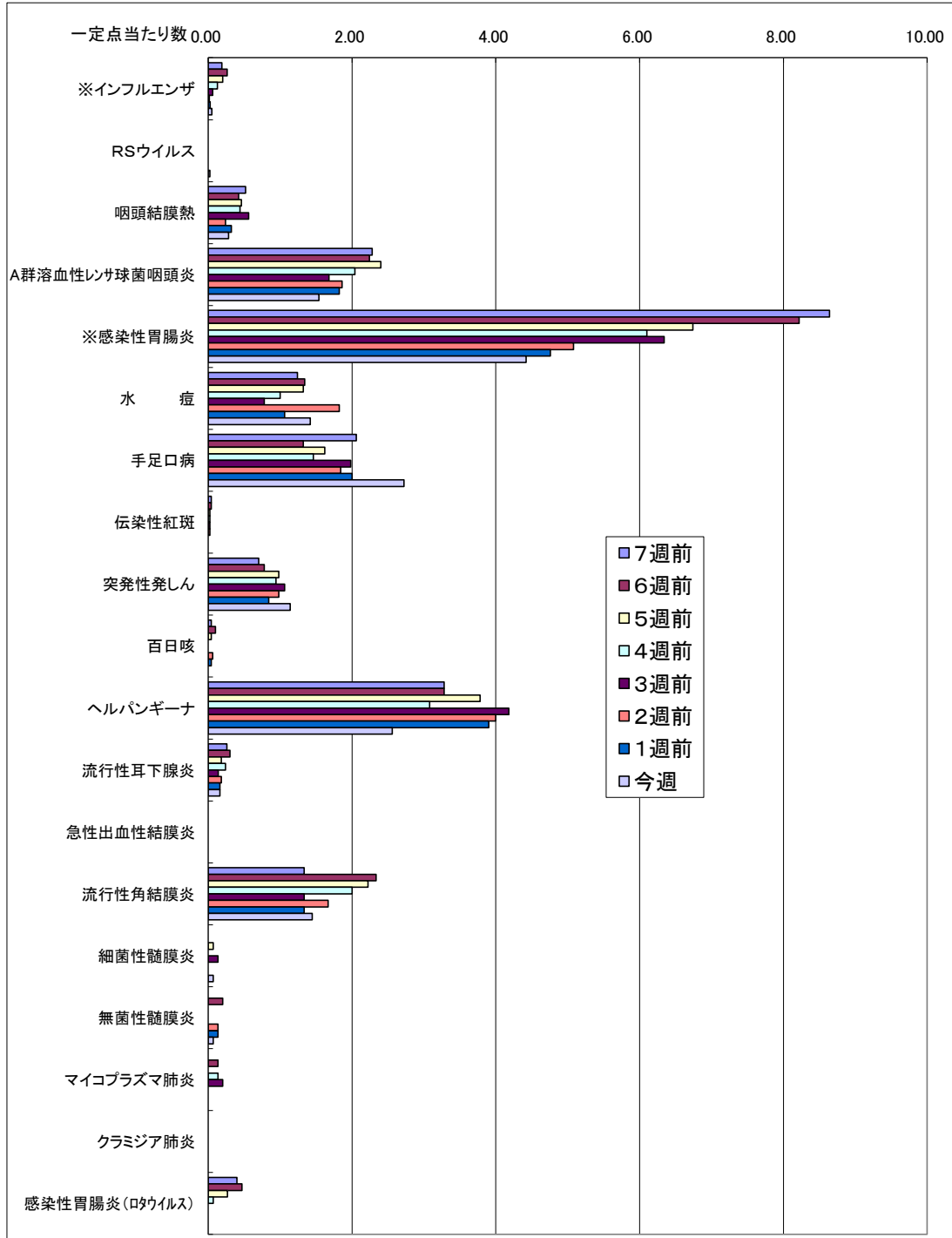
○呼吸器疾患病原体検出状況 ※第1週(H25.12/30～)からの累計

ライノウイルス	RSウイルス	パラインフルエンザウイルス	ヒトメタニューモウイルス	コロナウイルス	エンテロウイルス
9 件	0 件	4 件	12 件	15 件	3 件
アデノウイルス	その他				
5 件	3 件				

○感染性胃腸炎病原体検出状況 ※第1週(H25.12/30～)からの累計

ノロウイルス	サボウイルス	ロタウイルス	アストロウイルス	アデノウイルス	その他
18件	3 件	8 件	2 件	2 件	4 件

一定点当たり週別発生状況の推移



※一定点当たりの数値が10.00を超えた場合の推移は前の表で確認してください。

保健所別発生状況（インフルエンザ・小児科・眼科・基幹定点）

29週

保健所名	インフル エンザ	RSウイルス 感染症	咽頭結膜 熱	A群溶血 性レンサ球 菌咽頭炎	感染性胃 腸炎	水痘	手足口病	伝染性紅 斑	突発性発 しん	百日咳	ヘルパン ギーナ	流行性耳 下腺炎	急性出血 性結膜炎	流行性角 結膜炎	細菌性髄 膜炎	無菌性髄 膜炎	マイコプラズ マ肺炎	クラミジア肺 炎	感染性胃 腸炎（ロタ ウイルス）
1 熊本市保健所			5	30	38	13	35		22		26	6		13	1	1			
2 山鹿保健所	1				17	17	7		6		3		*	*					
3 菊池保健所		1	6	18	53	8	14		13		63	1							
4 阿蘇保健所					2								*	*					
5 御船保健所					1								*	*					
6 八代保健所			1	5	14	5	18		5		2								
7 水俣保健所				3	1		3		2		1		*	*					
8 人吉保健所	3		1	5	15	5	6		2		3		*	*					
9 有明保健所			1	1	63	19	43		4		6								
10 宇城保健所				11	15	2	3		1		21		*	*					
11 天草保健所				4	2	2	7		2		3	1							
計	4	1	14	77	221	71	136		57	0	128	8	0	13	1	1	0	0	0

保健所別一定点当り患者報告数

保健所名	インフル エンザ	RSウイルス 感染症	咽頭結膜 熱	A群溶血 菌咽頭炎	感染性胃 腸炎	水痘	手足口病	伝染性紅 斑	突発性発 しん	百日咳	ヘルパン ギーナ	流行性耳 下腺炎	急性出血 性結膜炎	流行性角 結膜炎	細菌性髄 膜炎	無菌性髄 膜炎	マイコプラズ マ肺炎	クラミジア肺 炎	感染性胃腸炎 （ロタウイルス）
1 熊本市保健所	0.00	0.00	0.31	1.88	2.38	0.81	2.19	0.00	1.38	0.00	1.63	0.38	0.00	2.60	0.20	0.20	0.00	0.00	0.00
2 山鹿保健所	0.33	0.00	0.00	0.00	8.50	8.50	3.50	0.00	3.00	0.00	1.50	0.00	*	*	0.00	0.00	0.00	0.00	0.00
3 菊池保健所	0.00	0.20	1.20	3.60	10.60	1.60	2.80	0.00	2.60	0.00	12.60	0.20	0.00	0.00	0.00	0.00	0.00	0.00	0.00
4 阿蘇保健所	0.00	0.00	0.00	0.00	1.00	0.00	0.00	0.00	0.00	0.00	0.00	0.00	*	*	0.00	0.00	0.00	0.00	0.00
5 御船保健所	0.00	0.00	0.00	0.00	0.33	0.00	0.00	0.00	0.00	0.00	0.00	0.00	*	*	0.00	0.00	0.00	0.00	0.00
6 八代保健所	0.00	0.00	0.25	1.25	3.50	1.25	4.50	0.00	1.25	0.00	0.50	0.00	0.00	0.00	0.00	0.00	0.00	0.00	0.00
7 水俣保健所	0.00	0.00	0.00	1.50	0.50	0.00	1.50	0.00	1.00	0.00	0.50	0.00	*	*	0.00	0.00	0.00	0.00	0.00
8 人吉保健所	0.60	0.00	0.33	1.67	5.00	1.67	2.00	0.00	0.67	0.00	1.00	0.00	*	*	0.00	0.00	0.00	0.00	0.00
9 有明保健所	0.00	0.00	0.20	0.20	12.60	3.80	8.60	0.00	0.80	0.00	1.20	0.00	0.00	0.00	0.00	0.00	0.00	0.00	0.00
10 宇城保健所	0.00	0.00	0.00	2.75	3.75	0.50	0.75	0.00	0.25	0.00	5.25	0.00	*	*	0.00	0.00	0.00	0.00	0.00
11 天草保健所	0.00	0.00	0.00	1.00	0.50	0.50	1.75	0.00	0.50	0.00	0.75	0.25	0.00	0.00	0.00	0.00	0.00	0.00	0.00
平均	0.05	0.02	0.28	1.54	4.42	1.42	2.72	0.00	1.14	0.00	2.56	0.16	0.00	1.44	0.07	0.07	0.00	0.00	0.00

