

熊本県感染症情報(第30週)

県内170観測医の患者数(7月21日~7月27日)

	今週	前週		今週	前週
インフルエンザ	1	4	百日咳	0	0
RSウイルス感染症	0	1	ヘルパンギーナ	133	128
咽頭結膜熱	12	14	流行性耳下腺炎 (おたふくかぜ)	3	8
A群溶血性レンサ球菌 咽頭炎	50	77	急性出血性結膜炎	0	0
感染性胃腸炎	203	221	流行性角結膜炎 (はやり目)	12	13
水痘	37	71	細菌性髄膜炎	0	1
手足口病	124	136	無菌性髄膜炎	2	1
伝染性紅斑 (りんご病)	0	0	マイコプラズマ肺炎	0	0
突発性発しん	52	57	クラミジア肺炎	0	0
			感染性胃腸炎 (ロタウイルス)*	0	0

※細菌やウイルスなどが原因で起こる胃腸炎を総称する「感染性胃腸炎」とは別に、迅速検査を行って、原因がロタウイルスと診断されたものです。2013年42週から追加されました。

【報告数の多い疾患】

①感染性胃腸炎

報告数：203件(前週:221件) 地区別:有明・菊池、宇城、人吉 年齢別:1歳 38件(18.7%)

②ヘルパンギーナ

報告数：133件(前週:128件) 地区別:菊池、人吉・宇城、熊本市 年齢別:1歳 43件(32.3%)

③手足口病

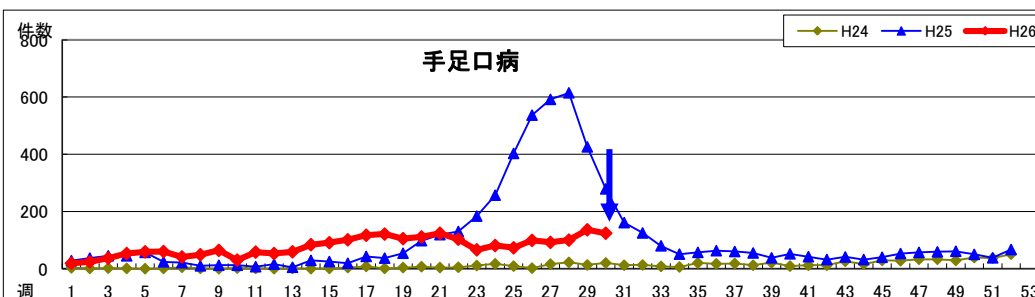
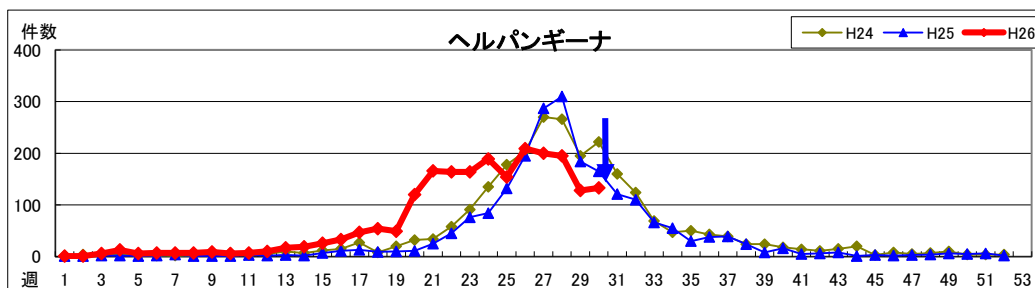
報告数：124件(前週:136件) 地区別:有明、天草、菊池 年齢別:1歳 37件(29.8%)

【ヘルパンギーナ、手足口病に注意しましょう。】

ヘルパンギーナや手足口病は主にお子さんがかかることが多い、夏に流行しやすい感染症です。先週から引き続き、ヘルパンギーナは菊池地域と宇城地域、手足口病は有明地域が警報レベルとなっています。
(手足口病 : 警報基準値 5.00、警報解除 2.00を下回ったとき)
(ヘルパンギーナ : 警報基準値 6.00、警報解除 2.00を下回ったとき)

ヘルパンギーナは喉の強い痛みと発熱が特徴であり、手足口病は手のひらや足の裏、口の中などに発疹がでて、発熱は軽度のことが多い病気です。どちらの病気もほとんどの場合は自然に治りますので、治療としては発熱などへの対症療法になります。

ヘルパンギーナ、手足口病とも、咳やくしゃみなどの飛沫感染のほか、経口・接触感染でうつりますので、予防には手洗いが大変効果的です。治ったあとも1ヵ月程度は便のなかにウイルスがいるため、トイレの後やおむつ交換の後には手洗いをしっかり行うようにしてください。また、集団生活ではタオルの共用は避けるようにしましょう。



熊本県感染症情報(第30週)

報告期間	7週前	6週前	5週前	4週前	3週前	2週前	1週前	今週	全国3週前	全国2週前	全国1週前
	6/2~ 6/8	6/9~ 6/15	6/16~ 6/22	6/23~ 6/29	6/30~ 7/6	7/7~ 7/13	7/14~ 7/20	7/21~ 7/27	6/30~ 7/6	7/7~ 7/13	7/14~ 7/20
インフルエンザ	21 0.26	16 0.20	10 0.13	5 0.06	1 0.01	2 0.03	4 0.05	1 0.01	324 0.07	216 0.04	199 0.04
RSウイルス感染症	0 0.00	0 0.00	0 0.00	0 0.00	0 0.00	0 0.00	1 0.02	0 0.00	254 0.08	282 0.09	378 0.12
咽頭結膜熱	21 0.42	23 0.46	22 0.44	28 0.56	12 0.24	16 0.32	14 0.28	12 0.24	2,390 0.76	2,409 0.76	2,354 0.75
A群溶血性レンサ球菌咽頭炎	112 2.24	120 2.40	102 2.04	84 1.68	93 1.86	91 1.82	77 1.54	50 1.00	6,705 2.13	6,268 1.99	5,243 1.67
感染性胃腸炎	411 8.22	337 6.74	305 6.10	317 6.34	254 5.08	238 4.76	221 4.42	203 4.06	14,581 4.62	13,496 4.28	12,226 3.89
水痘	67 1.34	66 1.32	50 1.00	39 0.78	91 1.82	53 1.06	71 1.42	37 0.74	2,997 0.95	2,631 0.83	2,429 0.77
手足口病	66 1.32	81 1.62	73 1.46	99 1.98	92 1.84	100 2.00	136 2.72	124 2.48	2,460 0.78	3,026 0.96	3,914 1.24
伝染性紅斑	2 0.04	1 0.02	1 0.02	1 0.02	1 0.02	0 0.00	0 0.00	0 0.00	1,009 0.32	1,154 0.37	909 0.29
突発性発しん	39 0.78	49 0.98	47 0.94	53 1.06	49 0.98	42 0.84	57 1.14	52 1.04	2,116 0.67	2,007 0.64	2,047 0.65
百日咳	5 0.10	2 0.04	0 0.00	0 0.00	3 0.06	2 0.04	0 0.00	0 0.00	66 0.02	65 0.02	52 0.02
ヘルパンギーナ	164 3.28	189 3.78	154 3.08	209 4.18	200 4.00	195 3.90	128 2.56	133 2.66	8,010 2.54	11,758 3.73	15,547 4.94
流行性耳下腺炎	15 0.30	9 0.18	12 0.24	7 0.14	9 0.18	8 0.16	8 0.16	3 0.06	1,255 0.4	1,183 0.38	1,219 0.39
急性出血性結膜炎	0 0.00	0 0.00	0 0.00	0 0.00	0 0.00	0 0.00	0 0.00	0 0.00	8 0.01	4 0.01	15 0.02
流行性角結膜炎	21 2.33	20 2.22	18 2.00	12 1.33	15 1.67	12 1.33	13 1.44	12 1.33	462 0.67	488 0.71	413 0.60
細菌性髄膜炎	0 0.00	1 0.07	0 0.00	2 0.13	0 0.00	0 0.00	1 0.07	0 0.00	8 0.02	6 0.01	13 0.03
無菌性髄膜炎	3 0.20	0 0.00	0 0.00	0 0.00	2 0.13	2 0.13	1 0.07	2 0.13	33 0.07	25 0.05	34 0.07
マイコプラズマ肺炎	2 0.13	0 0.00	2 0.13	3 0.20	0 0.00	0 0.00	0 0.00	0 0.00	134 0.29	125 0.26	115 0.24
クラミジア肺炎	0 0.00	0 0.00	0 0.00	0 0.00	0 0.00	0 0.00	0 0.00	0 0.00	2 0.00	6 0.01	4 0.01
感染性胃腸炎(ロタウイルス)	7 0.47	4 0.27	1 0.07	0 0.00	0 0.00	0 0.00	0 0.00	0 0.00	35 0.07	30 0.06	10 0.02

※ 上段:患者数、下段:定点一医療機関当たりの患者報告数

【1類～5類感染症(全数把握)の報告】

報告期間	7週前	6週前	5週前	4週前	3週前	2週前	1週前	今週	
麻しん	0	0	0	0	0	0	0	0	累計: 2件
風しん	0	0	0	0	0	0	0	0	累計: 0件

3類感染症:腸管出血性大腸菌感染症:5件(熊本市:3件、O157:1件、O121:1件、O111:1件、)

天草:1件、O26:1件、宇城:1件、血清型不明)

参考 県内における腸管出血性大腸菌による感染者数(平成26年7月27日現在)
 平成26年 65人(患者:17人、無症状病原体保有者:48人)
 昨年同期 26人(患者:17人、無症状病原体保有者:9人)

【全国より一定点当たり2倍以上(3週連続)多い感染症】

手足口病

【大きな流行が発生又は継続しつつある地域(保健所)】

ヘルパンギーナ :菊池、宇城

手足口病 :有明

【病原体検査情報】

※県保健環境科学研究所で病原体検査を実施した結果を記載しています。

季節性インフルエンザではどのウイルスタイプが主流かといった傾向を示しています。

○インフルエンザウイルス検出状況(PCR検査結果) ※2013/2014シーズン(9/2～)の累計

季節性 H1pdm (インフルエンザH1N1 2009)	H1 (ソ連型)	H3 (香港型)	B型
48 件	0 件	31 件	57 件

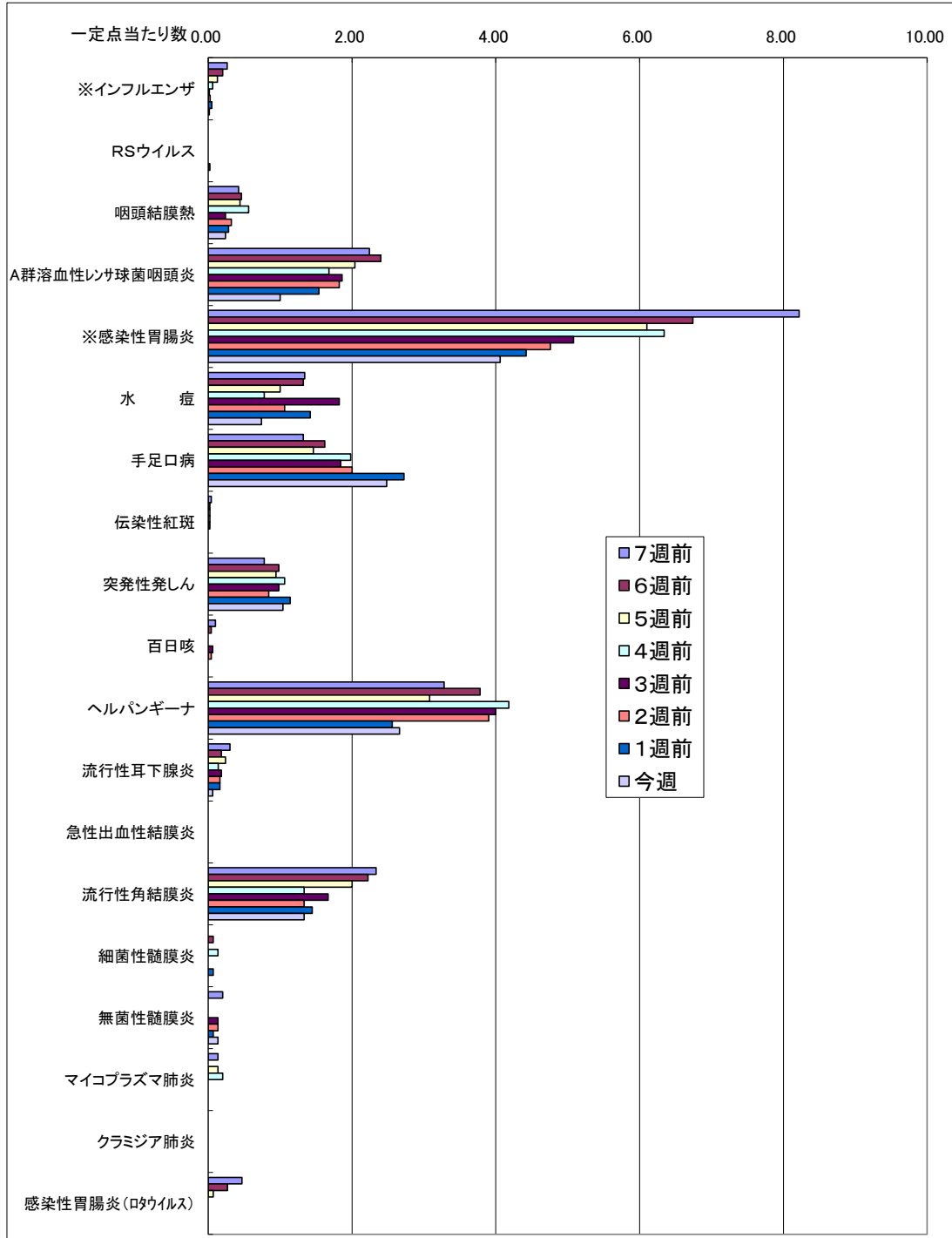
○呼吸器疾患病原体検出状況 ※第1週(H25.12/30～)からの累計

ライノウイルス	RSウイルス	パラインフルエンザウイルス	ヒトメタニューモウイルス	コロナウイルス	エンテロウイルス
9 件	0 件	4 件	12 件	15 件	3 件
アデノウイルス	その他				
5 件	3 件				

○感染性胃腸炎病原体検出状況 ※第1週(H25.12/30～)からの累計

ノロウイルス	サボウイルス	ロタウイルス	アストロウイルス	アデノウイルス	その他
18件	3 件	8 件	3 件	2 件	4 件

一定点当たり週別発生状況の推移



※一定点当たりの数値が10.00を超えた場合の推移は前の表で確認してください。

保健所別発生状況（インフルエンザ・小児科・眼科・基幹定点）

30週

保健所名	インフルエンザ	RSウイルス感染症	咽頭結膜熱	A群溶血性レンサ球菌咽頭炎	感染性胃腸炎	水痘	手足口病	伝染性紅斑	突発性発疹	百日咳	ヘルパンギーナ	流行性耳下腺炎	急性出血性結膜炎	流行性角結膜炎	細菌性髄膜炎	無菌性髄膜炎	マイコプラズマ肺炎	クラミジア肺炎	感染性胃腸炎（ロタウイルス）
1 熊本市保健所	1		3	18	31	3	35		15		34	3		11		2			
2 山鹿保健所				4	7	3	3		3		3		*	*					
3 菊池保健所			6	12	55	8	17		8		51								
4 阿蘇保健所				1	1		1						*	*					
5 御船保健所					1	1							*	*					
6 八代保健所			1	4	12	1	10		6		8								
7 水俣保健所				1	3	1			1		1		*	*					
8 人吉保健所			1	3	15	5	2		4		9		*	*					
9 有明保健所				2	55	9	31		9		7			1					
10 宇城保健所			1	3	21	6	6		3		12		*	*					
11 天草保健所				2	2		19		3		8								
計	1		12	50	203	37	124		52	0	133	3	0	12	0	2	0	0	0

保健所別一定点当り患者報告数

保健所名	インフルエンザ	RSウイルス感染症	咽頭結膜熱	A群溶血性レンサ球菌咽頭炎	感染性胃腸炎	水痘	手足口病	伝染性紅斑	突発性発疹	百日咳	ヘルパンギーナ	流行性耳下腺炎	急性出血性結膜炎	流行性角結膜炎	細菌性髄膜炎	無菌性髄膜炎	マイコプラズマ肺炎	クラミジア肺炎	感染性胃腸炎（ロタウイルス）
1 熊本市保健所	0.04	0.00	0.19	1.13	1.94	0.19	2.19	0.00	0.94	0.00	2.13	0.19	0.00	2.20	0.00	0.40	0.00	0.00	0.00
2 山鹿保健所	0.00	0.00	0.00	2.00	3.50	1.50	1.50	0.00	1.50	0.00	1.50	0.00	*	*	0.00	0.00	0.00	0.00	0.00
3 菊池保健所	0.00	0.00	1.20	2.40	11.00	1.60	3.40	0.00	1.60	0.00	10.20	0.00	0.00	0.00	0.00	0.00	0.00	0.00	0.00
4 阿蘇保健所	0.00	0.00	0.00	0.50	0.50	0.00	0.50	0.00	0.00	0.00	0.00	0.00	*	*	0.00	0.00	0.00	0.00	0.00
5 御船保健所	0.00	0.00	0.00	0.00	0.33	0.33	0.00	0.00	0.00	0.00	0.00	0.00	*	*	0.00	0.00	0.00	0.00	0.00
6 八代保健所	0.00	0.00	0.25	1.00	3.00	0.25	2.50	0.00	1.50	0.00	2.00	0.00	0.00	0.00	0.00	0.00	0.00	0.00	0.00
7 水俣保健所	0.00	0.00	0.00	0.50	1.50	0.50	0.00	0.00	0.50	0.00	0.50	0.00	*	*	0.00	0.00	0.00	0.00	0.00
8 人吉保健所	0.00	0.00	0.33	1.00	5.00	1.67	0.67	0.00	1.33	0.00	3.00	0.00	*	*	0.00	0.00	0.00	0.00	0.00
9 有明保健所	0.00	0.00	0.00	0.40	11.00	1.80	6.20	0.00	1.80	0.00	1.40	0.00	0.00	1.00	0.00	0.00	0.00	0.00	0.00
10 宇城保健所	0.00	0.00	0.25	0.75	5.25	1.50	1.50	0.00	0.75	0.00	3.00	0.00	*	*	0.00	0.00	0.00	0.00	0.00
11 天草保健所	0.00	0.00	0.00	0.50	0.50	0.00	4.75	0.00	0.75	0.00	2.00	0.00	0.00	0.00	0.00	0.00	0.00	0.00	0.00
平均	0.01	0.00	0.24	1.00	4.06	0.74	2.48	0.00	1.04	0.00	2.66	0.06	0.00	1.33	0.00	0.13	0.00	0.00	0.00

