

熊本県感染症情報(51週)

県内170観測医の患者数(12月15日~12月21日)

	今週	前週		今週	前週
インフルエンザ	487	193	百日咳	0	0
RSウイルス感染症	62	82	ヘルパンギーナ	11	7
咽頭結膜熱	21	21	流行性耳下腺炎 (おたふくかぜ)	7	10
A群溶血性レンサ球菌 咽頭炎	101	95	急性出血性結膜炎	0	0
感染性胃腸炎	949	790	流行性角結膜炎 (はやり目)	6	9
水痘	49	85	細菌性髄膜炎	1	0
手足口病	86	85	無菌性髄膜炎	0	1
伝染性紅斑 (りんご病)	1	0	マイコプラズマ肺炎	5	2
突発性発しん	33	31	クラミジア肺炎	0	0
			感染性胃腸炎 (ロタウイルス)	1	0

細菌やウイルスなどが原因で起こる胃腸炎を総称する「感染性胃腸炎」とは別に、迅速検査を行って、原因がロタウイルスと診断されたものです。2013年42週から追加されました。

【報告数の多い疾患】

感染性胃腸炎

報告数：949件(前週：790件) 地区別：菊池,山鹿,有明 年齢別： 1歳 212件(22.3%)

インフルエンザ

報告数：487件(前週：193件) 地区別：菊池,有明,人吉 年齢別：10~14歳 144件(29.6%)

A群溶血性レンサ球菌咽頭炎

報告数：101件(前週：95件) 地区別：菊池,宇城,熊本市 年齢別： 5歳 20件(19.8%)

【インフルエンザ・感染性胃腸炎が急増中です】

【インフルエンザ】

今週のインフルエンザ報告数は487件(一定点あたりの報告数が6.09)でした。前週の193件から約2.5倍に増加しました。地域別では、菊池が最も報告が多く、一定点あたりの報告数が21.38となり、注意報レベル(一定点あたりの報告数が10.00)を超えています。その他の地域でも、今後、報告が増加することが予想されますので、一人ひとりがしっかりインフルエンザの予防を行いましょ。

(インフルエンザの予防方法)

予防接種

インフルエンザの予防接種には、感染後に発病する可能性を低くする効果とインフルエンザにかかった場合の重症化を防止する効果があります。予防接種を受けてから効果がでるまで2週間程度かかるため、早めに予防接種を受けましょ。医療機関によっては、インフルエンザの予防接種が12月で終了してしまうところもあります。



手洗い

流水や石けんでの手洗いは、手指についたウイルスを流し落とす効果があります。ただし、洗いやすすぎが不十分だとウイルスを完全に除去することができません。意識して長めに手洗いを行いましょ。指先・手首・指の付け根は、特に丁寧に洗いましょ。手洗いの後に、アルコール消毒を行うとより効果的です。



咳エチケット

咳やくしゃみは他の人に向けないようにしましょ。また、咳やくしゃみができる時は、できるだけマスクをつけましょ。手のひらで受け止めたときは、すぐに手を洗いましょ。マスクは、感染者がつけたほうが、感染予防効果は高いと言われています。

【感染性胃腸炎】

今週の感染性胃腸炎の報告数は、949件で、前週の790件の約1.4倍に増加しました。一定点あたりの報告数は18.98となり、警報レベル(一定点あたりの報告数が20.00)に迫る勢いです。地域別では、菊池、有明、山鹿に加えて八代が警報レベルとなっております。

インフルエンザも感染性胃腸炎も感染予防の基本は手洗いです！

熊本県感染症情報(51週)

報告期間	7週前	6週前	5週前	4週前	3週前	2週前	1週前	今週	全国3週前	全国2週前	全国1週前
	10/27~11/2	11/3~11/9	11/10~11/16	11/17~11/23	11/24~11/30	12/1~12/7	12/8~12/14	12/15~12/21	11/24~11/30	12/1~12/7	12/8~12/14
インフルエンザ	6 0.08	7 0.09	9 0.11	20 0.25	22 0.28	54 0.68	193 2.41	487 6.09	9,396 1.9	17,192 3.49	36,455 7.38
R5ウイルス感染症	164 3.28	95 1.90	98 1.96	100 2.00	84 1.68	76 1.52	82 1.64	62 1.24	5,495 1.74	6,851 2.18	8,180 2.59
咽頭結膜熱	24 0.48	9 0.18	16 0.32	8 0.16	14 0.28	19 0.38	21 0.42	21 0.42	1,685 0.53	1,946 0.62	2,089 0.66
A群溶血性レンサ球菌咽頭炎	64 1.28	59 1.18	52 1.04	78 1.56	65 1.30	90 1.80	95 1.90	101 2.02	7,554 2.40	8,894 2.83	9,419 2.99
感染性胃腸炎	210 4.20	199 3.98	283 5.66	312 6.24	350 7.00	570 11.40	790 15.80	949 18.98	24,147 7.66	30,326 9.63	34,074 10.8
水痘	75 1.50	31 0.62	73 1.46	40 0.80	71 1.42	49 0.98	85 1.70	49 0.98	3,680 1.17	3,844 1.22	3,935 1.25
手足口病	68 1.36	39 0.78	39 0.78	61 1.22	50 1.00	56 1.12	85 1.70	86 1.72	2,053 0.65	2,333 0.74	2,468 0.78
伝染性紅斑	4 0.08	3 0.06	0 0.00	2 0.04	1 0.02	4 0.08	0 0.00	1 0.02	886 0.28	1,025 0.33	1,320 0.42
突発性発しん	46 0.92	35 0.70	38 0.76	38 0.76	45 0.90	36 0.72	31 0.62	33 0.66	1,565 0.50	1,614 0.51	1,500 0.48
百日咳	0 0.00	0 0.00	0 0.00	0 0.00	0 0.00	1 0.02	0 0.00	0 0.00	26 0.01	27 0.01	32 0.01
ヘルパンギーナ	12 0.24	2 0.04	7 0.14	10 0.20	9 0.18	9 0.18	7 0.14	11 0.22	245 0.08	287 0.09	209 0.07
流行性耳下腺炎	15 0.30	7 0.14	8 0.16	18 0.36	12 0.24	20 0.40	10 0.20	7 0.14	959 0.30	1,044 0.33	951 0.30
急性出血性結膜炎	0 0.00	0 0.00	0 0.00	0 0.00	0 0.00	0 0.00	0 0.00	0 0.00	5 0.01	6 0.01	9 0.01
流行性角結膜炎	4 0.44	9 1.00	8 0.89	5 0.56	16 1.78	11 1.22	9 1.00	6 0.67	386 0.57	410 0.60	408 0.60
細菌性髄膜炎	0 0.00	0 0.00	0 0.00	1 0.07	0 0.00	0 0.00	0 0.00	1 0.07	12 0.03	10 0.02	11 0.02
無菌性髄膜炎	1 0.07	0 0.00	1 0.07	0 0.00	0 0.00	0 0.00	1 0.07	0 0.00	6 0.01	16 0.03	13 0.03
マイコプラズマ肺炎	4 0.27	0 0.00	3 0.20	5 0.33	4 0.27	0 0.00	2 0.13	5 0.33	158 0.33	199 0.42	158 0.33
クラミジア肺炎	0 0.00	0 0.00	0 0.00	0 0.00	0 0.00	0 0.00	0 0.00	0 0.00	3 0.01	5 0.01	8 0.02
感染性胃腸炎(ロタウイルス)	0 0.00	0 0.00	0 0.00	0 0.00	1 0.07	0 0.00	0 0.00	1 0.07	16 0.03	20 0.04	38 0.08

上段：患者数、下段：定点一医療機関当たりの患者報告数

【1類～5類感染症(全数把握)の報告】

報告期間	7週前	6週前	5週前	4週前	3週前	2週前	1週前	今週	
麻しん	0	0	0	0	0	0	0	0	累計：2件
風しん	0	0	0	0	0	0	0	0	累計：0件

5類感染症：後天性免疫不全症候群：1件

【全国より一定点当たり2倍以上(3週連続)多い感染症】

ヘルパンギーナ

【大きな流行が発生又は継続しつつある地域(保健所)】

手足口病：人吉、菊池

感染性胃腸炎：有明、山鹿、菊池、八代

【病原体検査情報】

県保健環境科学研究所で病原体検査を実施した結果を記載しています。

季節性インフルエンザではどのウイルスタイプが主流かといった傾向を示しています。

インフルエンザウイルス検出状況(PCR検査結果) 2014/2015シーズン(9/1~)の累計

	季節性 H1pdm (インフルエンザH1N1 2009)	H1 (ソ連型)	H3 (香港型)	B型
	0件	0件	9件	1件
(昨シーズン累計)	48件	0件	31件	57件

呼吸器疾患病原体検出状況 第1週(H25.12/30~)からの累計

ライノウイルス	R5ウイルス	パラインフルエンザウイルス	ヒトメタニューモウイルス	コロナウイルス	エンテロウイルス
29件 (27件)	17件 (6件)	8件 (9件)	16件 (9件)	21件 (6件)	5件 (5件)
アデノウイルス	その他				
5件 (5件)	10件 (4件)				

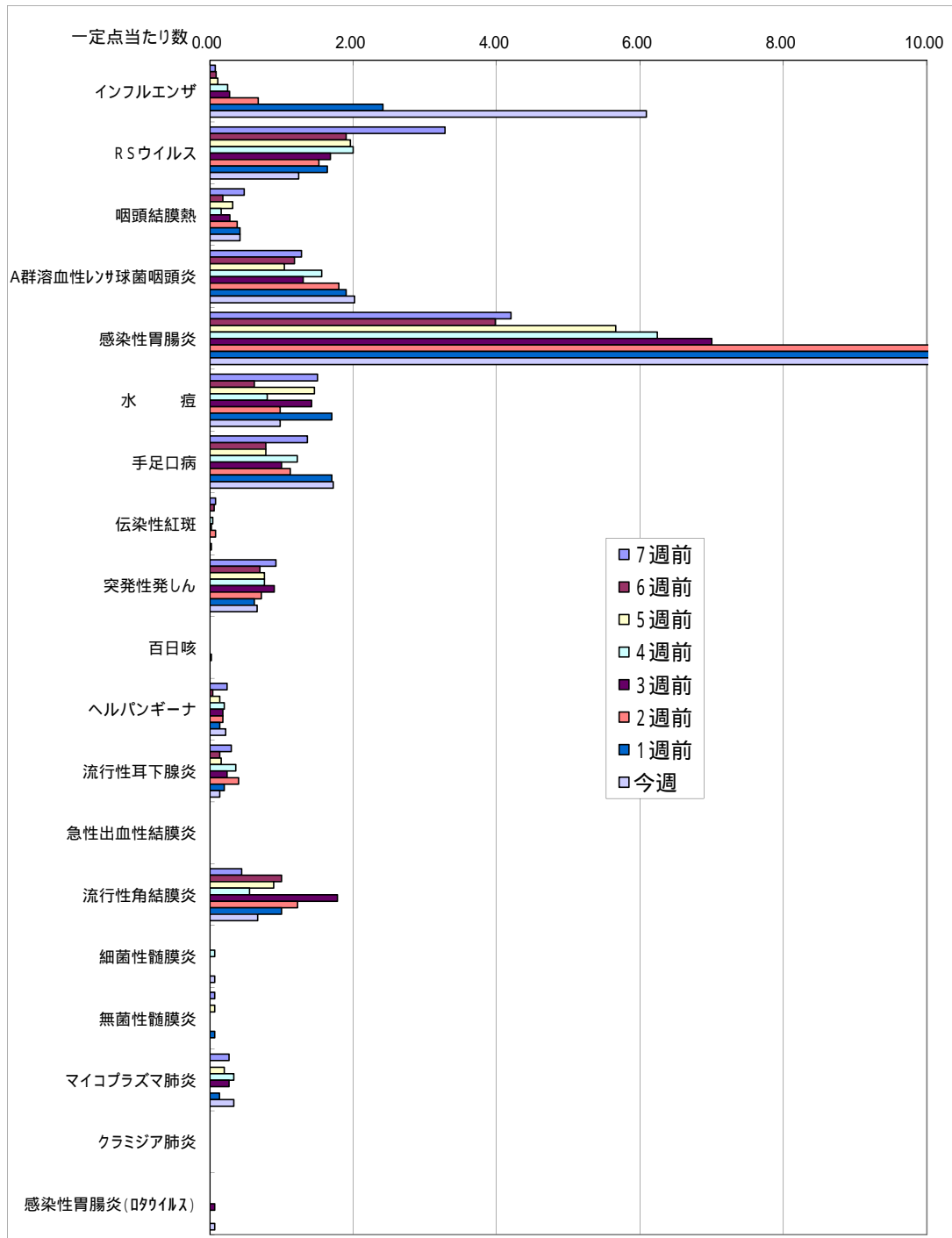
(カッコ内は昨シーズン累計)

感染性胃腸炎病原体検出状況 第1週(H25.12/30~)からの累計

ノロウイルス	サポウイルス	ロタウイルス	アストロウイルス	アデノウイルス	その他
19件 (18件)	6件 (3件)	8件 (9件)	3件 (2件)	2件 (7件)	12件 (11件)

(カッコ内は昨シーズン累計)

一定点当たり週別発生状況の推移



一定点当たりの数値が10.00を超えた場合の推移は前の表で確認してください。

保健所別発生状況 (インフルエンザ・小児科・眼科・基幹定点)

51週

	保健所名	インフルエンザ	RSウイルス感染症	咽頭結膜熱	A群溶血性連鎖球菌咽頭炎	感染性胃腸炎	水痘	手足口病	伝染性紅斑	突発性発疹	百日咳	ヘルパンギーナ	流行性耳下腺炎	急性出血性結膜炎	流行性角結膜炎	細菌性髄膜炎	無菌性髄膜炎	マイコプラズマ肺炎	クラミジア肺炎	感染性胃腸炎(ロタウイルス)
1	熊本市保健所	111	18	5	44	242	13	24	1	15		5	1		6	1		3		1
2	山鹿保健所	21	1			73	3			4		1		*	*					
3	菊池保健所	171	6	6	24	220	18	26		8		1								
4	阿蘇保健所	3			4	8								*	*					
5	御船保健所	3			1	31		9						*	*					
6	八代保健所	33	6	2	2	83	6			2			1							
7	水俣保健所	6	3			14		1		1				*	*					
8	人吉保健所	40	9	1	6	58	3	9					4	*	*			1		
9	有明保健所	74	1	1	5	145	5	5					1							
10	宇城保健所	21	14	5	12	34	1	8		3				*	*					
11	天草保健所	4	4	1	3	41		4				4						1		
	計	487	62	21	101	949	49	86	1	33	0	11	7	0	6	1	0	5	0	1

保健所別一定点当り患者報告数

	保健所名	インフルエンザ	RSウイルス感染症	咽頭結膜熱	A群溶血性連鎖球菌咽頭炎	感染性胃腸炎	水痘	手足口病	伝染性紅斑	突発性発疹	百日咳	ヘルパンギーナ	流行性耳下腺炎	急性出血性結膜炎	流行性角結膜炎	細菌性髄膜炎	無菌性髄膜炎	マイコプラズマ肺炎	クラミジア肺炎	感染性胃腸炎(ロタウイルス)
1	熊本市保健所	4.44	1.13	0.31	2.75	15.13	0.81	1.50	0.06	0.94	0.00	0.31	0.06	0.00	1.20	0.20	0.00	0.60	0.00	0.20
2	山鹿保健所	7.00	0.50	0.00	0.00	36.50	1.50	0.00	0.00	2.00	0.00	0.50	0.00	*	*	0.00	0.00	0.00	0.00	0.00
3	菊池保健所	21.38	1.20	1.20	4.80	44.00	3.60	5.20	0.00	1.60	0.00	0.20	0.00	0.00	0.00	0.00	0.00	0.00	0.00	0.00
4	阿蘇保健所	1.00	0.00	0.00	2.00	4.00	0.00	0.00	0.00	0.00	0.00	0.00	0.00	*	*	0.00	0.00	0.00	0.00	0.00
5	御船保健所	0.60	0.00	0.00	0.33	10.33	0.00	3.00	0.00	0.00	0.00	0.00	0.00	*	*	0.00	0.00	0.00	0.00	0.00
6	八代保健所	4.71	1.50	0.50	0.50	20.75	1.50	0.00	0.00	0.50	0.00	0.00	0.25	0.00	0.00	0.00	0.00	0.00	0.00	0.00
7	水俣保健所	2.00	1.50	0.00	0.00	7.00	0.00	0.50	0.00	0.50	0.00	0.00	0.00	*	*	0.00	0.00	0.00	0.00	0.00
8	人吉保健所	8.00	3.00	0.33	2.00	19.33	1.00	3.00	0.00	0.00	0.00	0.00	1.33	*	*	0.00	0.00	1.00	0.00	0.00
9	有明保健所	9.25	0.20	0.20	1.00	29.00	1.00	1.00	0.00	0.00	0.00	0.00	0.20	0.00	0.00	0.00	0.00	0.00	0.00	0.00
10	宇城保健所	3.50	3.50	1.25	3.00	8.50	0.25	2.00	0.00	0.75	0.00	0.00	0.00	*	*	0.00	0.00	0.00	0.00	0.00
11	天草保健所	0.57	1.00	0.25	0.75	10.25	0.00	1.00	0.00	0.00	0.00	1.00	0.00	0.00	0.00	0.00	0.00	1.00	0.00	0.00
	平均	6.09	1.24	0.42	2.02	18.98	0.98	1.72	0.02	0.66	0.00	0.22	0.14	0.00	0.67	0.07	0.00	0.33	0.00	0.07

