

# 熊本県感染症情報(52週)

県内170観測医の患者数(12月22日~12月28日)

	今週	前週		今週	前週
インフルエンザ	1,225	487	百日咳	0	0
RSウイルス感染症	100	62	ヘルパンギーナ	15	11
咽頭結膜熱	19	21	流行性耳下腺炎 (おたふくかぜ)	20	7
A群溶血性レンサ球菌 咽頭炎	111	101	急性出血性結膜炎	0	0
感染性胃腸炎	1022	949	流行性角結膜炎 (はやり目)	10	6
水痘	56	49	細菌性髄膜炎	0	1
手足口病	58	86	無菌性髄膜炎	0	0
伝染性紅斑 (りんご病)	2	1	マイコプラズマ肺炎	2	5
突発性発しん	32	33	クラミジア肺炎	1	0
			感染性胃腸炎 (ロタウイルス) <sup>*</sup>	0	1

※細菌やウイルスなどが原因で起こる胃腸炎を総称する「感染性胃腸炎」とは別に、迅速検査を行って、原因がロタウイルスと診断されたものです。2013年42週から追加されました。

## 【報告数の多い疾患】

### ①インフルエンザ

報告数：1225件(前週：487件) 地区別：菊池, 宇城, 山鹿 年齢別：10~14歳 334件(27.3%)

### ②感染性胃腸炎

報告数：1022件(前週：949件) 地区別：山鹿, 菊池, 八代 年齢別：1歳 220件(21.5%)

### ③A群溶血性レンサ球菌咽頭炎

報告数：111件(前週：101件) 地区別：宇城, 有明, 天草 年齢別：6歳 21件(18.9%)

## 【引き続き、インフルエンザ・感染性胃腸炎が多くなっています】

### 【インフルエンザ】

今週のインフルエンザ報告数は1,225件(一定点あたりの報告数が15.31)と、依然増え続けています。引き続き、うがい、手洗いなどを励行し、予防を心掛けましょう。

### 【感染性胃腸炎】

今週の感染性胃腸炎の報告数は、1,022件で、こちらも前週に引き続き多い状態となっています。一定点あたりの報告数は20.44となり、警報レベル(一定点あたりの報告数が20.00)を超えました。地域別では、菊池、有明、山鹿に加えて八代が依然警報レベルとなっております。

冬に流行する感染性胃腸炎の原因の多くは、ノロウイルスやロタウイルスなどのウイルスによるものです。ノロウイルスは手指や食品などを介して経口で感染し、嘔吐、下痢、腹痛などの症状を起こします。健康な方は軽症で回復しますが、子どもさんやお年寄りなどでは重症化したり、吐ぶつを誤って気道に詰まらせて亡くなる場合があります。ノロウイルスについてはワクチンがなく、治療も対症療法に限られますので、周りの方々と一緒に以下の予防対策を徹底しましょう。

### 【予防対策】

○患者さんの便や吐ぶつには大量のウイルスが排出されていますので、

(1)食事の前やトイレの後などには、必ず手を洗いましょう。

(2)下痢や嘔吐などの症状がある方は、食品を直接取り扱う作業をしないようにしましょう。

(3)胃腸炎の患者さんに接する方は、患者さんの便や吐ぶつを適切に処理し、感染を広げないようにしましょう。

○特に、子どもさんやお年寄りなど抵抗力の弱い方は、加熱が必要な食品は中心部までしっかり加熱して食べましょう。また、調理器具等は使用後に洗浄、殺菌しましょう。



# 熊本県感染症情報(52週)

報告期間	7週前	6週前	5週前	4週前	3週前	2週前	1週前	今週	全国3週前	全国2週前	全国1週前
	11/3~ 11/9	11/10~ 11/16	11/17~ 11/23	11/24~ 11/30	12/1~ 12/7	12/8~ 12/14	12/15~ 12/21	12/22~ 12/28	12/1~ 12/7	12/8~ 12/14	12/15~ 12/21
インフルエンザ	7 0.09	9 0.11	20 0.25	22 0.28	54 0.68	193 2.41	487 6.09	1,225 15.31	17,192 3.49	36,455 7.38	74,752 15.17
RSウイルス感染症	95 1.90	98 1.96	100 2.00	84 1.68	76 1.52	82 1.64	100 2.00	100 2.00	6,851 2.18	8,180 2.59	7,491 2.38
咽頭結膜熱	9 0.18	16 0.32	8 0.16	14 0.28	19 0.38	21 0.42	21 0.42	19 0.38	1,946 0.62	2,089 0.66	2,042 0.65
A群溶血性レンサ球菌 咽頭炎	59 1.18	52 1.04	78 1.56	65 1.30	90 1.80	95 1.90	101 2.02	111 2.22	8,894 2.83	9,419 2.99	9,082 2.89
感染性胃腸炎	199 3.98	283 5.66	312 6.24	350 7.00	570 11.40	790 15.80	949 18.98	1,022 20.44	30,326 9.63	34,074 10.8	36,116 11.49
水痘	31 0.62	73 1.46	40 0.80	71 1.42	49 0.98	85 1.70	49 0.98	56 1.12	3,844 1.22	3,935 1.25	3,969 1.26
手足口病	39 0.78	39 0.78	61 1.22	50 1.00	56 1.12	85 1.70	86 1.72	58 1.16	2,333 0.74	2,468 0.78	2,208 0.70
伝染性紅斑	3 0.06	0 0.00	2 0.04	1 0.02	4 0.08	0 0.00	1 0.02	2 0.04	1,025 0.33	1,320 0.42	1,123 0.36
突発性発しん	35 0.70	38 0.76	38 0.76	45 0.90	36 0.72	31 0.62	33 0.66	32 0.64	1,614 0.51	1,500 0.48	1,367 0.44
百日咳	0 0.00	0 0.00	0 0.00	0 0.00	1 0.02	0 0.00	0 0.00	0 0.00	27 0.01	32 0.01	37 0.01
ヘルパンギーナ	2 0.04	7 0.14	10 0.20	9 0.18	9 0.18	7 0.14	11 0.22	15 0.30	287 0.09	209 0.07	181 0.06
流行性耳下腺炎	7 0.14	8 0.16	18 0.36	12 0.24	20 0.40	10 0.20	7 0.14	20 0.40	1,044 0.33	951 0.30	1,008 0.32
急性出血性結膜炎	0 0.00	0 0.00	0 0.00	0 0.00	0 0.00	0 0.00	0 0.00	0 0.00	6 0.01	9 0.01	8 0.01
流行性角結膜炎	9 1.00	8 0.89	5 0.56	16 1.78	11 1.22	9 1.00	6 0.67	10 1.11	410 0.60	408 0.60	366 0.54
細菌性髄膜炎	0 0.00	0 0.00	1 0.07	0 0.00	0 0.00	0 0.00	1 0.07	0 0.00	10 0.02	11 0.02	5 0.01
無菌性髄膜炎	0 0.00	1 0.07	0 0.00	0 0.00	0 0.00	1 0.07	0 0.00	0 0.00	16 0.03	13 0.03	12 0.03
マイコプラズマ肺炎	0 0.00	3 0.20	5 0.33	4 0.27	0 0.00	2 0.13	5 0.33	2 0.13	199 0.42	158 0.33	146 0.31
クラミジア肺炎	0 0.00	0 0.00	0 0.00	0 0.00	0 0.00	0 0.00	0 0.00	1 0.07	5 0.01	8 0.02	7 0.01
感染性胃腸炎(ロタウイルス)	0 0.00	0 0.00	0 0.00	1 0.07	0 0.00	0 0.00	0 0.00	1 0.07	20 0.04	38 0.08	42 0.09

※ 上段:患者数、下段:定点一医療機関当たりの患者報告数

## 【1類～5類感染症(全数把握)の報告】

報告期間	7週前	6週前	5週前	4週前	3週前	2週前	1週前	今週	
麻しん	0	0	0	0	0	0	0	0	累計: 2件
風しん	0	0	0	0	0	0	0	0	累計: 0件

3類感染症:腸管出血性大腸菌感染症:1件(人吉:1件、O26:1件)

参考 県内における腸管出血性大腸菌による感染者数(平成26年12月28日現在)  
 平成26年 128人(患者:43人、無症状病原体保有者:85人)  
 昨年同期 87人(患者:44人、無症状病原体保有者:43人)

5類感染症:侵襲性肺炎球菌感染症:2件

## 【全国より一定点当たり2倍以上(3週連続)多い感染症】

ヘルパンギーナ

## 【大きな流行が発生又は継続しつつある地域(保健所)】

手足口病 :人吉、菊池  
 感染性胃腸炎 :有明、山鹿、菊池、八代  
 インフルエンザ :菊池

## 【病原体検査情報】

※県保健環境科学研究所で病原体検査を実施した結果を記載しています。

季節性インフルエンザではどのウイルスタイプが主流かといった傾向を示しています。

## ○インフルエンザウイルス検出状況(PCR検査結果) ※2014/2015シーズン(9/1~)の累計

	季節性 H1pdm (インフルエンザH1N1 2009)	H1 (ソ連型)	H3 (香港型)	B型
(今シーズン累計)	0件	0件	12件	1件
(昨シーズン累計)	48件	0件	31件	57件

## ○呼吸器疾患病原体検出状況 ※第1週(H25.12/30~)からの累計

ライノウイルス	RSウイルス	パラインフルエンザウイルス	ヒトメタニューモウイルス	コロナウイルス	エンテロウイルス
32件 (27件)	23件 (6件)	8件 (9件)	16件 (9件)	24件 (6件)	5件 (5件)
アデノウイルス	その他				
5件 (5件)	10件 (4件)				

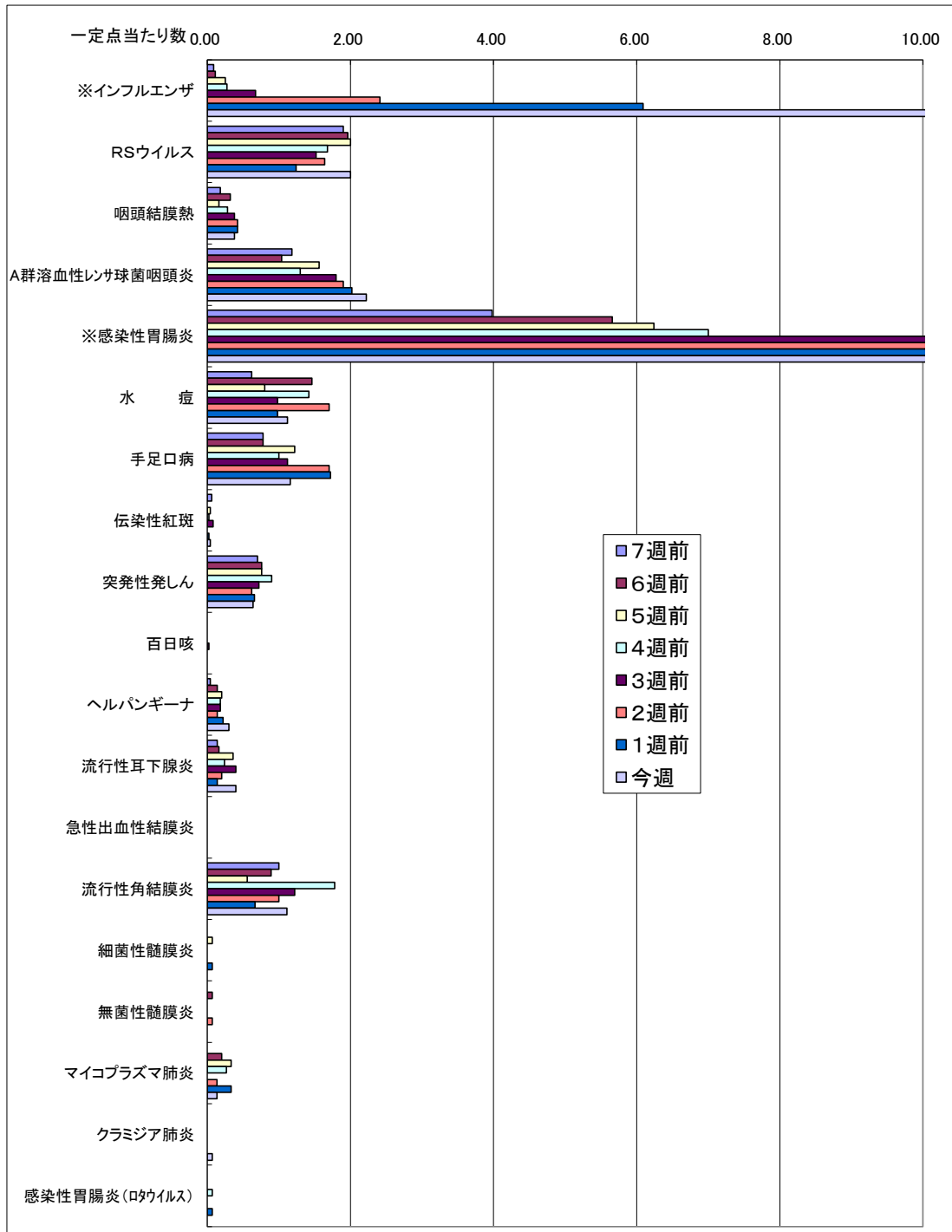
(※カッコ内は昨シーズン累計)

## ○感染性胃腸炎病原体検出状況 ※第1週(H25.12/30~)からの累計

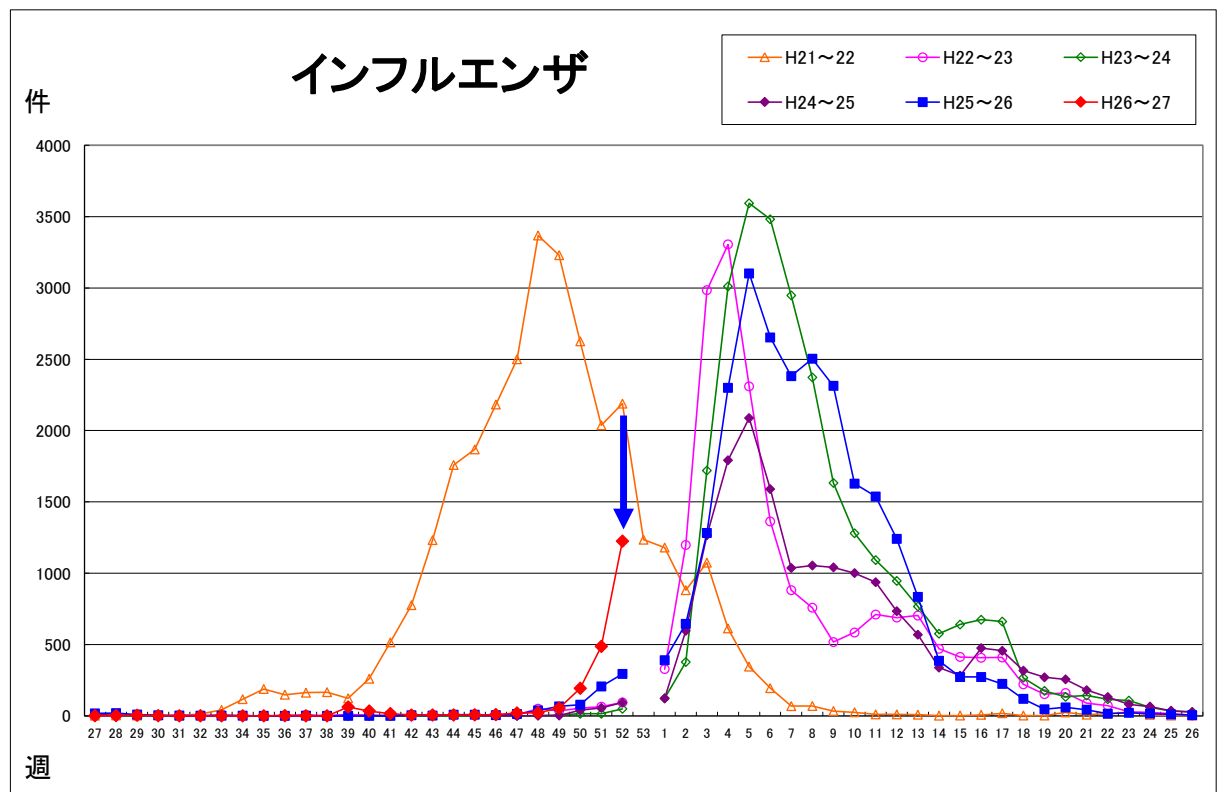
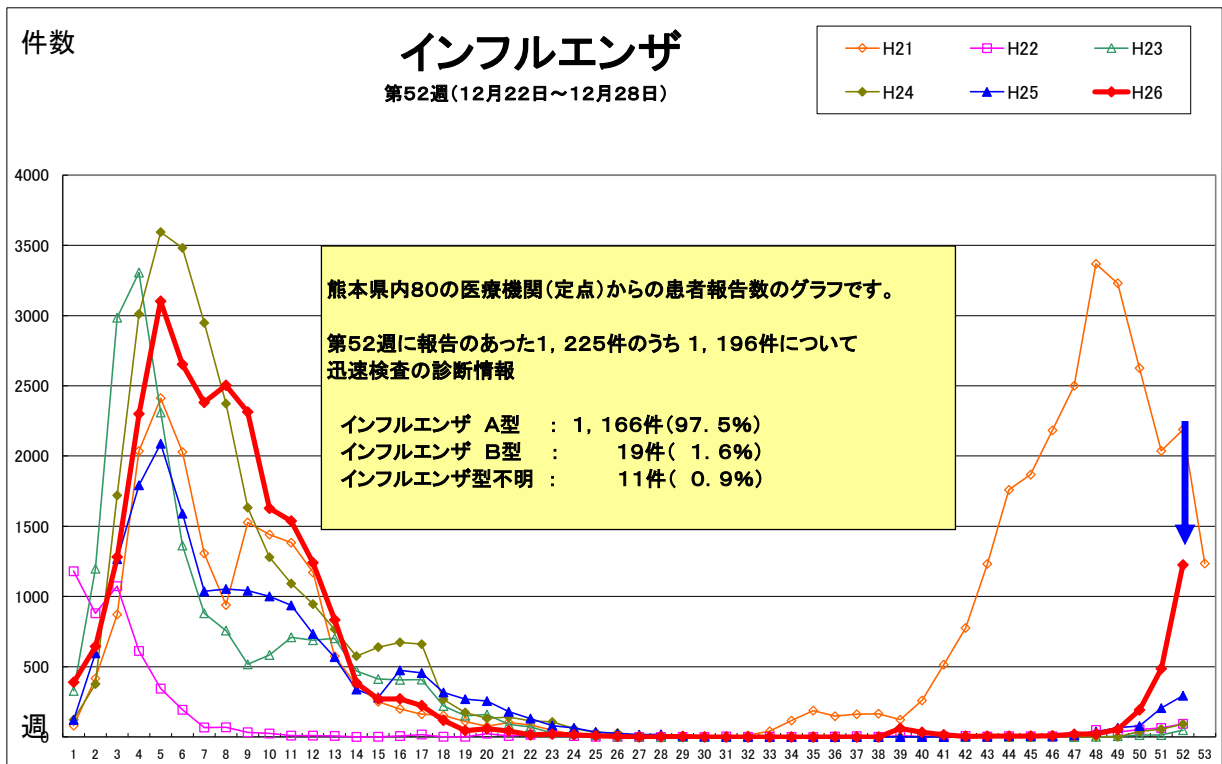
ノロウイルス	サポウイルス	ロタウイルス	アストロウイルス	アデノウイルス	その他
19件 (18件)	6件 (3件)	8件 (9件)	3件 (2件)	2件 (7件)	12件 (11件)

(※カッコ内は昨シーズン累計)

一定点当たり週別発生状況の推移



※一定点当たりの数値が10.00を超えた場合の推移は前の表で確認してください。



# 保健所別発生状況（インフルエンザ・小児科・眼科・基幹定点）

52週

保健所名	インフル エンザ	RSウイルス 感染症	咽頭結膜 熱	A群溶血 性レンサ球 菌咽頭炎	感染性胃 腸炎	水痘	手足口病	伝染性紅 斑	突発性発 しん	百日咳	ヘルパン ギーナ	流行性耳 下腺炎	急性出血 性結膜炎	流行性角 結膜炎	細菌性髄 膜炎	無菌性髄 膜炎	マイコプラズ マ肺炎	クラミジア肺 炎	感染性胃 腸炎（ロタ ウイルス）
1 熊本市保健所	319	27	3	32	216	11	14		7		7	2		10			2	1	
2 山鹿保健所	53	1			103	3			2				*	*					
3 菊池保健所	386	21	9	17	226	11	19	2	4		2								
4 阿蘇保健所	32				12								*	*					
5 御船保健所	17	1			50	3							*	*					
6 八代保健所	78	6	1	6	119	10	2		3		1								
7 水俣保健所	17	6	1		13	1			1			1	*	*					
8 人吉保健所	45	15	3	7	44	8	8		6			17	*	*					
9 有明保健所	107	2		19	140	4			5										
10 宇城保健所	115	11	1	16	58	4	10		3		3		*	*					
11 天草保健所	56	10	1	14	41	1	5		1		2								
計	1225	100	19	111	1,022	56	58	2	32	0	15	20	0	10	0	0	2	1	0

## 保健所別一定点当り患者報告数

保健所名	インフル エンザ	RSウイル ス感染症	咽頭結膜 熱	A群溶連 菌咽頭炎	感染性胃 腸炎	水痘	手足口病	伝染性紅 斑	突発性発 しん	百日咳	ヘルパン ギーナ	流行性耳 下腺炎	急性出血 性結膜炎	流行性角 結膜炎	細菌性髄 膜炎	無菌性髄 膜炎	マイコプラズ マ肺炎	クラミジア肺 炎	感染性胃腸炎 （ロタウイルス）
1 熊本市保健所	12.76	1.69	0.19	2.00	13.50	0.69	0.88	0.00	0.44	0.00	0.44	0.13	0.00	2.00	0.00	0.00	0.40	0.20	0.00
2 山鹿保健所	17.67	0.50	0.00	0.00	51.50	1.50	0.00	0.00	1.00	0.00	0.00	0.00	*	*	0.00	0.00	0.00	0.00	0.00
3 菊池保健所	48.25	4.20	1.80	3.40	45.20	2.20	3.80	0.40	0.80	0.00	0.40	0.00	0.00	0.00	0.00	0.00	0.00	0.00	0.00
4 阿蘇保健所	10.67	0.00	0.00	0.00	6.00	0.00	0.00	0.00	0.00	0.00	0.00	0.00	*	*	0.00	0.00	0.00	0.00	0.00
5 御船保健所	3.40	0.33	0.00	0.00	16.67	1.00	0.00	0.00	0.00	0.00	0.00	0.00	*	*	0.00	0.00	0.00	0.00	0.00
6 八代保健所	11.14	1.50	0.25	1.50	29.75	2.50	0.50	0.00	0.75	0.00	0.25	0.00	0.00	0.00	0.00	0.00	0.00	0.00	0.00
7 水俣保健所	5.67	3.00	0.50	0.00	6.50	0.50	0.00	0.00	0.50	0.00	0.00	0.50	*	*	0.00	0.00	0.00	0.00	0.00
8 人吉保健所	9.00	5.00	1.00	2.33	14.67	2.67	2.67	0.00	2.00	0.00	0.00	5.67	*	*	0.00	0.00	0.00	0.00	0.00
9 有明保健所	13.38	0.40	0.00	3.80	28.00	0.80	0.00	0.00	1.00	0.00	0.00	0.00	0.00	0.00	0.00	0.00	0.00	0.00	0.00
10 宇城保健所	19.17	2.75	0.25	4.00	14.50	1.00	2.50	0.00	0.75	0.00	0.75	0.00	*	*	0.00	0.00	0.00	0.00	0.00
11 天草保健所	8.00	2.50	0.25	3.50	10.25	0.25	1.25	0.00	0.25	0.00	0.50	0.00	0.00	0.00	0.00	0.00	0.00	0.00	0.00
平均	15.31	2.00	0.38	2.22	20.44	1.12	1.16	0.04	0.64	0.00	0.30	0.40	0.00	1.11	0.00	0.00	0.13	0.07	0.00

