

結核管理図

平成24年

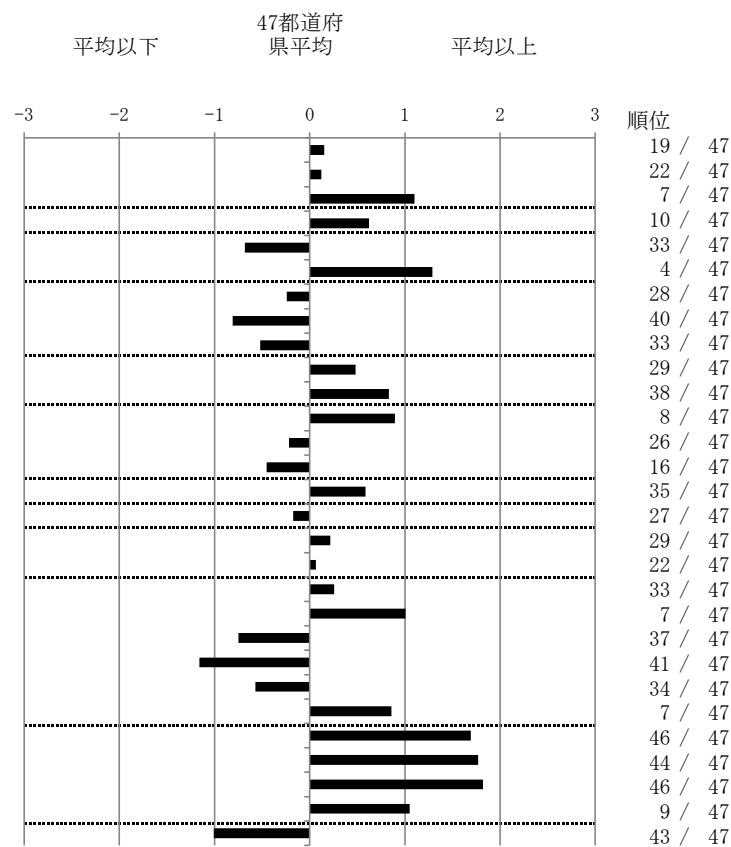
43

熊本県

人口	1,806,918
新登録者数	289
罹患率(10万対)	16.0
年末活動性結核者数	186
有病率(10万対)	10.3
年末総登録数	702

	単位	指標値	47都道府 県平均	基準化 偏差
蔓延状況				
1 全結核罹患率	10万対	15.99	15.42	0.15
2 喀痰塗抹陽性肺結核罹患率	10万対	6.09	5.91	0.12
3 結核死亡率	10万対	2.22	1.63	1.10
潜在性結核感染症				
4 潜在性結核感染症治療対象者届出率	10万対	8.74	6.82	0.62
患者背景				
5 新登録中外国出生者割合	%	2.42	4.60	-0.68
6 新登録中65歳以上割合	%	77.85	68.42	1.29
患者発見 発見の遅れ				
7 発病～初診2か月以上割合	%	15.87	17.07	-0.24
8 初診～診断1か月以上割合	%	16.44	21.20	-0.81
9 発病～診断3か月以上割合	%	14.06	17.29	-0.52
接触者健診				
10 新肺結核中接触者健診発見割合	%	2.93	4.33	-0.48
11 新登録患者1名あたり接触者健診実施数	延人数	6.00	9.81	-0.83
診断				
12 新登録中肺外結核割合	%	29.07	25.03	0.90
13 新肺結核中再治療割合	%	5.85	6.33	-0.22
14 新肺結核中菌陽性割合	%	88.29	86.29	0.45
治療				
15 新全結核80歳未満中Z含む4剤処方割合	%	74.13	78.08	-0.59
入院期間				
16 前年登録肺結核退院者入院期間中央値	日	63.00	65.53	-0.17
治療期間				
17 前年全結核治療完遂継続者治療期間中央値	日	271.00	266.65	0.22
18 年末活動性全結核中2年以上治療割合	%	1.61	1.53	0.06
治療成績				
19 肺喀塗陽性初回コホート治療成功割合	%	46.30	48.45	-0.26
20 肺喀塗陽性初回コホート死亡割合	%	30.56	24.79	1.01
21 肺喀塗陽性初回コホート失敗脱落割合	%	1.85	4.27	-0.75
22 肺喀塗陽性初回コホート転出割合	%	0.00	2.79	-1.16
23 肺喀塗陽性初回コホート12か月超治療割合	%	8.33	10.64	-0.57
24 肺喀塗陽性初回コホート判定不能割合	%	12.96	9.05	0.86
情報管理				
25 新肺有症状中発見遅れ期間把握割合	%	36.78	67.54	-1.69
26 新肺結核中培養等検査結果把握割合	%	60.00	82.65	-1.77
27 新肺培養陽性中薬剤感受性結果把握割合	%	30.28	63.98	-1.82
28 年末総登録中病状不明割合	%	34.76	23.13	1.05
その他				
29 年末活動性全結核中生活保護割合	%	2.15	5.50	-1.01

指定都市含む47都道府県版



3. 結核死亡率は人口動態による。
11. この指標値は前年の成績であり、接触者検診実施数は地域保健・健康増進事業報告の定期外健診実施総数より抜粋した。
16. 前年の新登録肺結核患者で登録時入院患者が対象である。
17. 前年の新登録患者で登録時入院または外来の患者が対象である。
- 19～24. 前年の新登録喀痰塗抹陽性肺結核初回治療患者が対象である。

グラフと偏差の符号が逆：
指標値番号：10, 11, 14, 15, 19, 25, 26, 27 順位は指標値による降順位

結核管理図

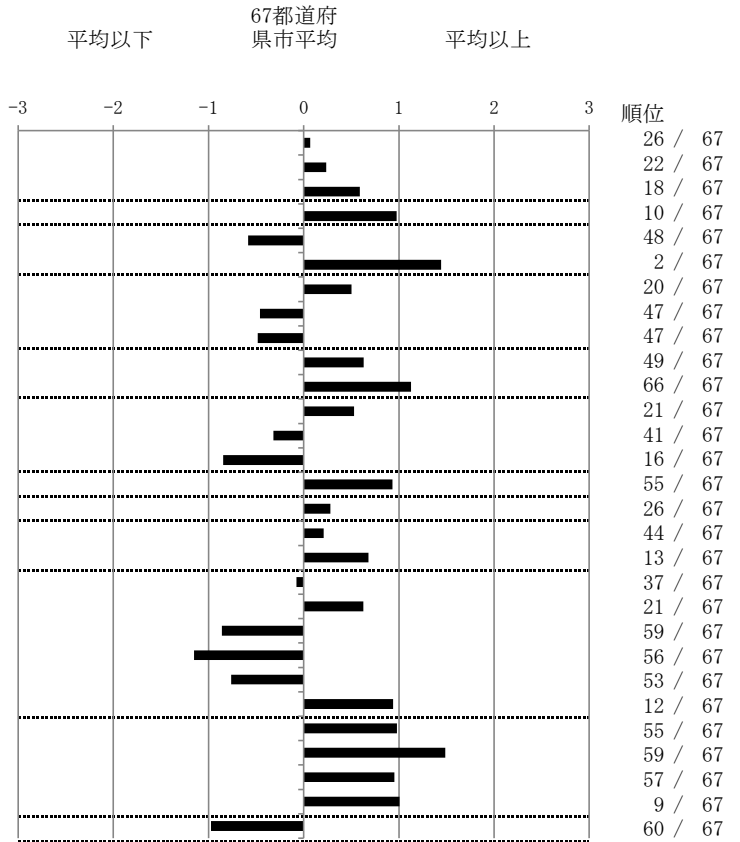
平成24年

43

熊本県

		単位	指標値	67都道府 県市平均	基準化 偏差	
人口						
新登録者数						
罹患率(10万対)						
年末活動性結核者数						
有病率(10万対)						
年末総登録数						
蔓延状況	1	全結核罹患率	10万対	16.27	15.92	0.07
	2	喀痰塗抹陽性肺結核罹患率	10万対	6.64	6.11	0.24
	3	結核死亡率	10万対	1.98	1.64	0.59
潜在性結核感染症	4	潜在性結核感染症治療対象者届出率	10万対	9.63	6.88	0.98
患者背景	5	新登録中外国出生者割合	%	2.87	4.71	-0.58
	6	新登録中65歳以上割合	%	79.31	67.00	1.44
患者発見 発見の遅れ	7	発病～初診2か月以上割合	%	20.41	17.10	0.50
	8	初診～診断1か月以上割合	%	18.68	21.67	-0.46
	9	発病～診断3か月以上割合	%	14.00	17.44	-0.48
接触者健診	10	新肺結核中接触者健診発見割合	%	2.36	4.12	-0.63
	11	新登録患者1名あたり接触者健診実施数	延人数	3.44	9.40	-1.13
診断	12	新登録中肺外結核割合	%	27.01	24.42	0.53
	13	新肺結核中再治療割合	%	5.51	6.32	-0.32
	14	新肺結核中菌陽性割合	%	89.76	85.85	0.85
治療	15	新全結核80歳未満中Z含む4剤処方割合	%	71.60	78.03	-0.93
	16	前年登録肺結核退院者入院期間中央値	日	69.00	65.10	0.28
	17	前年全結核治療完遂継続者治療期間中央値	日	270.00	265.24	0.21
	18	年末活動性全結核中2年以上治療割合	%	2.52	1.52	0.68
治療成績	19	肺喀塗陽性初回コホート治療成功割合	%	49.30	48.62	0.07
	20	肺喀塗陽性初回コホート死亡割合	%	28.17	24.26	0.63
	21	肺喀塗陽性初回コホート失敗脱落割合	%	1.41	4.10	-0.86
	22	肺喀塗陽性初回コホート転出割合	%	0.00	2.92	-1.15
	23	肺喀塗陽性初回コホート12か月超治療割合	%	7.04	10.69	-0.76
	24	肺喀塗陽性初回コホート判定不能割合	%	14.08	9.40	0.94
情報管理	25	新肺有症状中発見遅れ期間把握割合	%	46.73	66.67	-0.98
	26	新肺結核中培養等検査結果把握割合	%	61.42	82.46	-1.49
	27	新肺培養陽性中薬剤感受性結果把握割合	%	43.94	64.06	-0.95
	28	年末総登録中病状不明割合	%	40.42	25.83	1.01
その他	29	年末活動性全結核中生活保護割合	%	1.68	6.52	-0.97

指定都市別掲67都道府県市版



- 3. 結核死亡率は人口動態による。
- 11. この指標値は前年の成績であり、接触者健診実施数は地域保健・健康増進事業報告の定期外健診実施総数より抜粋した。
- 16. 前年の新登録肺結核患者で登録時入院患者が対象である。
- 17. 前年の新登録患者で登録時入院または外来の患者が対象である。
- 19～24. 前年の新登録喀痰塗抹陽性肺結核初回治療患者が対象である。

グラフと偏差の符号が逆： 順位は指標値による降順位
 指標値番号：10, 11, 14, 15, 19, 25, 26, 27

結核管理図

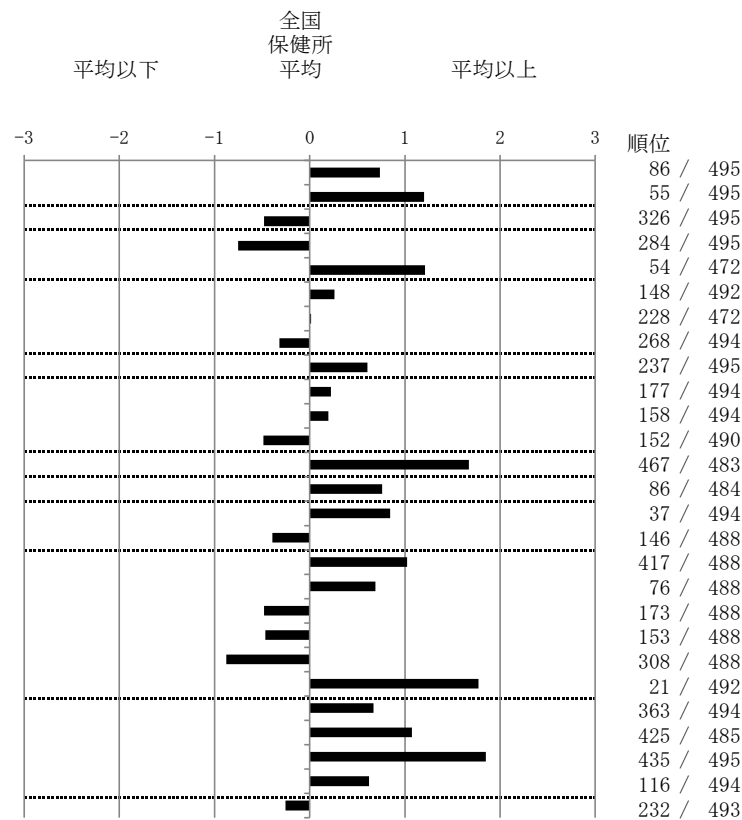
平成24年

熊本県有明保健所

人口	166,166
新登録者数	36
罹患率(10万対)	21.7
年末活動性結核者数	27
有病率(10万対)	16.2
年末総登録数	69

		単位	指標値	全国 保健所 平均	基準化 偏差
蔓延状況	1 全結核罹患率	10万対	21.67	16.29	0.74
	2 喀痰塗抹陽性肺結核罹患率	10万対	10.23	6.28	1.20
潜在性結核感染症	3 潜在性結核感染症治療対象者届出率	10万対	4.21	6.91	-0.48
患者背景	4 新登録中外国出生者割合	%	0.00	4.69	-0.75
	5 新登録中65歳以上割合	%	86.11	67.68	1.21
患者発見 発見の遅れ	6 発病～初診2か月以上割合	%	22.22	17.52	0.26
	7 初診～診断1か月以上割合	%	21.05	20.83	0.01
	8 発病～診断3か月以上割合	%	11.11	16.42	-0.32
接触者健診	9 新肺結核中接触者健診発見割合	%	0.00	3.63	-0.61
診断	10 新登録中肺外結核割合	%	27.78	25.03	0.22
	11 新肺結核中再治療割合	%	7.69	6.23	0.20
	12 新肺結核中菌陽性割合	%	92.31	85.99	0.49
治療	13 新全結核80歳未満中2含む4剤処方割合	%	47.06	77.39	-1.67
	14 前年登録肺結核退院者入院期間中央値	日	89.00	68.67	0.76
	15 前年全結核治療完遂継続者治療期間中央値	日	295.00	260.50	0.85
	16 年末活動性全結核中2年以上治療割合	%	0.00	1.65	-0.39
治療成績	17 肺喀塗陽性初回コホート治療成功割合	%	25.00	47.69	-1.02
	18 肺喀塗陽性初回コホート死亡割合	%	37.50	23.89	0.69
	19 肺喀塗陽性初回コホート失敗脱落割合	%	0.00	4.18	-0.48
	20 肺喀塗陽性初回コホート転出割合	%	0.00	3.17	-0.46
	21 肺喀塗陽性初回コホート12か月超治療割合	%	0.00	10.87	-0.88
	22 肺喀塗陽性初回コホート判定不能割合	%	37.50	10.20	1.77
情報管理	23 新肺有症状中発見遅れ期間把握割合	%	45.00	66.29	-0.67
	24 新肺結核中培養等検査結果把握割合	%	57.69	82.30	-1.07
	25 新肺培養陽性中薬剤感受性結果把握割合	%	0.00	61.14	-1.85
	26 年末総登録中病状不明割合	%	33.33	21.55	0.62
その他	27 年末活動性全結核中生活保護割合	%	3.70	5.61	-0.25

保健所一全国比較版



グラフと偏差の符号が逆：
指標値番号：9, 12, 13, 17, 23, 24, 25

順位は指標値
による降順位

- 14. 前年の新登録肺結核患者で登録時入院患者が対象である。
- 15. 前年の新登録患者で登録時入院または外来の患者が対象である。
- 17～22. 前年の新登録喀痰塗抹陽性肺結核初回治療患者が対象である。

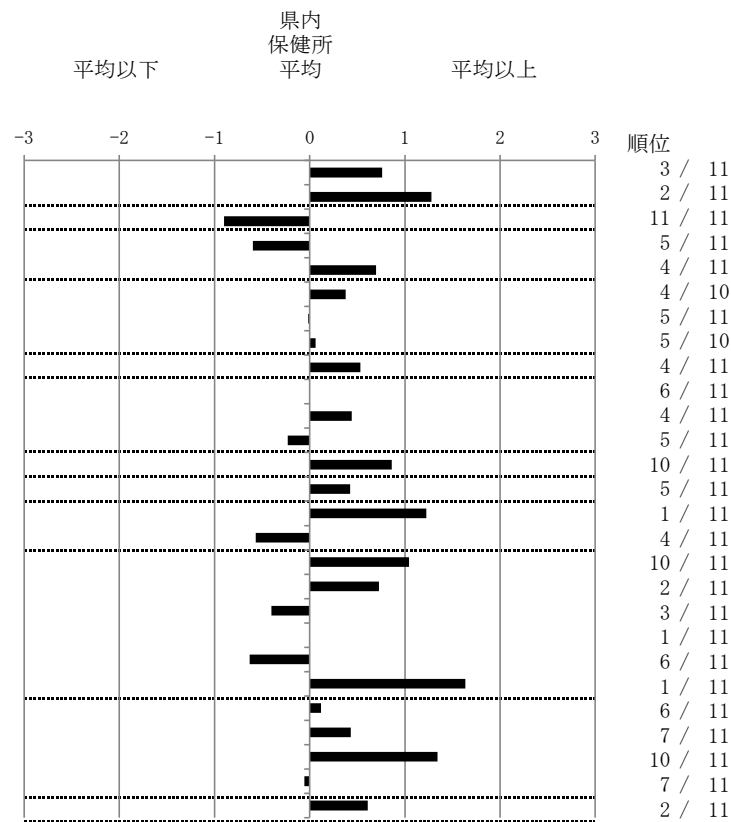
結核管理図 平成24年

熊本県有明保健所

人口	166,166
新登録者数	36
罹患率(10万対)	21.7
年末活動性結核者数	27
有病率(10万対)	16.2
年末総登録数	69

		単位	指標値	県内 保健所 平均	基準化 偏差
蔓延状況	1 全結核罹患率	10万対	21.67	17.10	0.76
	2 喀痰塗抹陽性肺結核罹患率	10万対	10.23	6.64	1.28
潜在性結核感染症	3 潜在性結核感染症治療対象者届出率	10万対	4.21	11.55	-0.90
	患者背景				
患者発見 発見の遅れ	4 新登録中外国出生者割合	%	0.00	2.87	-0.60
	5 新登録中65歳以上割合	%	86.11	79.67	0.70
接触者健診	6 発病～初診2か月以上割合	%	22.22	15.15	0.38
	7 初診～診断1か月以上割合	%	21.05	21.44	-0.02
	8 発病～診断3か月以上割合	%	11.11	10.29	0.06
診断	9 新肺結核中接触者健診発見割合	%	0.00	2.27	-0.53
	10 新登録中肺外結核割合	%	27.78	27.78	0.00
	11 新肺結核中再治療割合	%	7.69	5.52	0.44
治療	12 新肺結核中菌陽性割合	%	92.31	90.37	0.23
	13 新全結核80歳未満中2含む4剤処方割合	%	47.06	73.22	-0.86
	14 前年登録肺結核退院者入院期間中央値	日	89.00	71.95	0.43
	15 前年全結核治療完遂継続者治療期間中央値	日	295.00	254.50	1.23
	16 年末活動性全結核中2年以上治療割合	%	0.00	2.44	-0.57
治療成績	17 肺喀塗陽性初回コホート治療成功割合	%	25.00	48.44	-1.04
	18 肺喀塗陽性初回コホート死亡割合	%	37.50	28.79	0.73
	19 肺喀塗陽性初回コホート失敗脱落割合	%	0.00	0.90	-0.40
	20 肺喀塗陽性初回コホート転出割合	%	0.00	0.00	
	21 肺喀塗陽性初回コホート12か月超治療割合	%	0.00	10.45	-0.63
	22 肺喀塗陽性初回コホート判定不能割合	%	37.50	11.43	1.64
情報管理	23 新肺有症状中発見遅れ期間把握割合	%	45.00	48.98	-0.12
	24 新肺結核中培養等検査結果把握割合	%	57.69	67.91	-0.43
	25 新肺培養陽性中薬剤感受性結果把握割合	%	0.00	42.95	-1.34
	26 年末総登録中病状不明割合	%	33.33	34.52	-0.06
その他	27 年末活動性全結核中生活保護割合	%	3.70	1.62	0.61

保健所一県内比較—指定都市再掲



14. 前年の新登録肺結核患者で登録時入院患者が対象である。
 15. 前年の新登録患者で登録時入院または外来の患者が対象である。
 17～22. 前年の新登録喀痰塗抹陽性肺結核初回治療患者が対象である。

グラフと偏差の符号が逆：
 指標値番号：9, 12, 13, 17, 23, 24, 25

順位は指標値
 による降順位

結核管理図

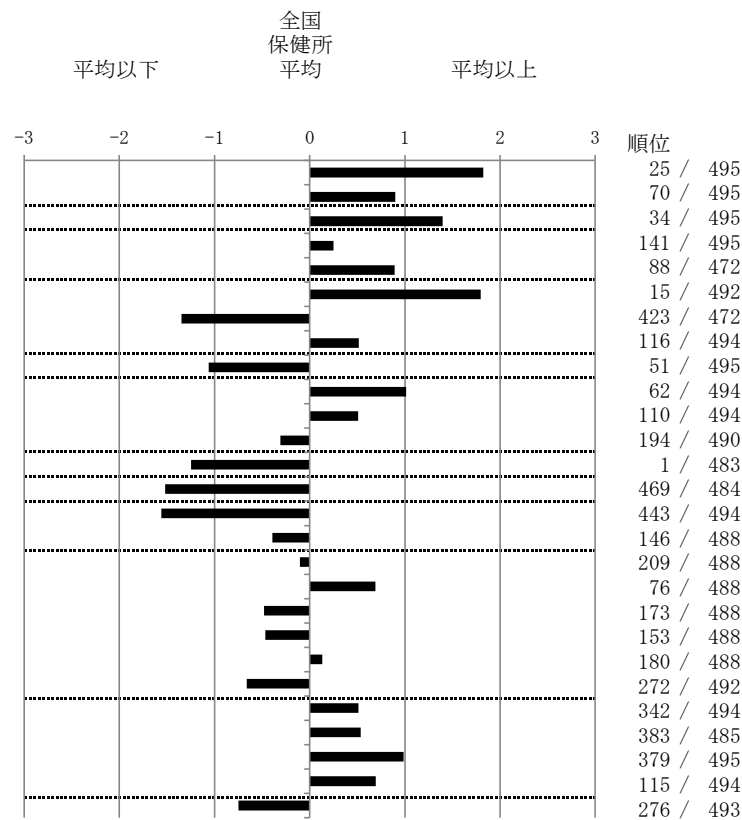
平成24年

熊本県山鹿保健所

人口	54,130
新登録者数	16
罹患率(10万対)	29.6
年末活動性結核者数	8
有病率(10万対)	14.8
年末総登録数	26

		単位	指標値	全国 保健所 平均	基準化 偏差
蔓延状況	1 全結核罹患率	10万対	29.56	16.29	1.82
	2 喀痰塗抹陽性肺結核罹患率	10万対	9.24	6.28	0.90
潜在性結核感染症	3 潜在性結核感染症治療対象者届出率	10万対	14.78	6.91	1.40
患者背景	4 新登録中外国出生者割合	%	6.25	4.69	0.25
	5 新登録中65歳以上割合	%	81.25	67.68	0.89
患者発見 発見の遅れ	6 発病～初診2か月以上割合	%	50.00	17.52	1.80
	7 初診～診断1か月以上割合	%	0.00	20.83	-1.35
	8 発病～診断3か月以上割合	%	25.00	16.42	0.52
接触者健診	9 新肺結核中接触者健診発見割合	%	10.00	3.63	1.06
診断	10 新登録中肺外結核割合	%	37.50	25.03	1.01
	11 新肺結核中再治療割合	%	10.00	6.23	0.51
	12 新肺結核中菌陽性割合	%	90.00	85.99	0.31
治療	13 新全結核80歳未満中2含む4剤処方割合	%	100.00	77.39	1.25
	14 前年登録肺結核退院者入院期間中央値	日	28.00	68.67	-1.52
	15 前年全結核治療完遂継続者治療期間中央値	日	197.00	260.50	-1.56
	16 年末活動性全結核中2年以上治療割合	%	0.00	1.65	-0.39
治療成績	17 肺喀塗陽性初回コホート治療成功割合	%	50.00	47.69	0.10
	18 肺喀塗陽性初回コホート死亡割合	%	37.50	23.89	0.69
	19 肺喀塗陽性初回コホート失敗脱落割合	%	0.00	4.18	-0.48
	20 肺喀塗陽性初回コホート転出割合	%	0.00	3.17	-0.46
	21 肺喀塗陽性初回コホート12か月超治療割合	%	12.50	10.87	0.13
	22 肺喀塗陽性初回コホート判定不能割合	%	0.00	10.20	-0.66
情報管理	23 新肺有症状中発見遅れ期間把握割合	%	50.00	66.29	-0.51
	24 新肺結核中培養等検査結果把握割合	%	70.00	82.30	-0.54
	25 新肺培養陽性中薬剤感受性結果把握割合	%	28.57	61.14	-0.98
	26 年末総登録中病状不明割合	%	34.62	21.55	0.69
その他	27 年末活動性全結核中生活保護割合	%	0.00	5.61	-0.75

保健所一全国比較版



グラフと偏差の符号が逆：
指標値番号：9, 12, 13, 17, 23, 24, 25

順位は指標値
による降順位

- 14. 前年の新登録肺結核患者で登録時入院患者が対象である。
- 15. 前年の新登録患者で登録時入院または外来の患者が対象である。
- 17～22. 前年の新登録喀痰塗抹陽性肺結核初回治療患者が対象である。

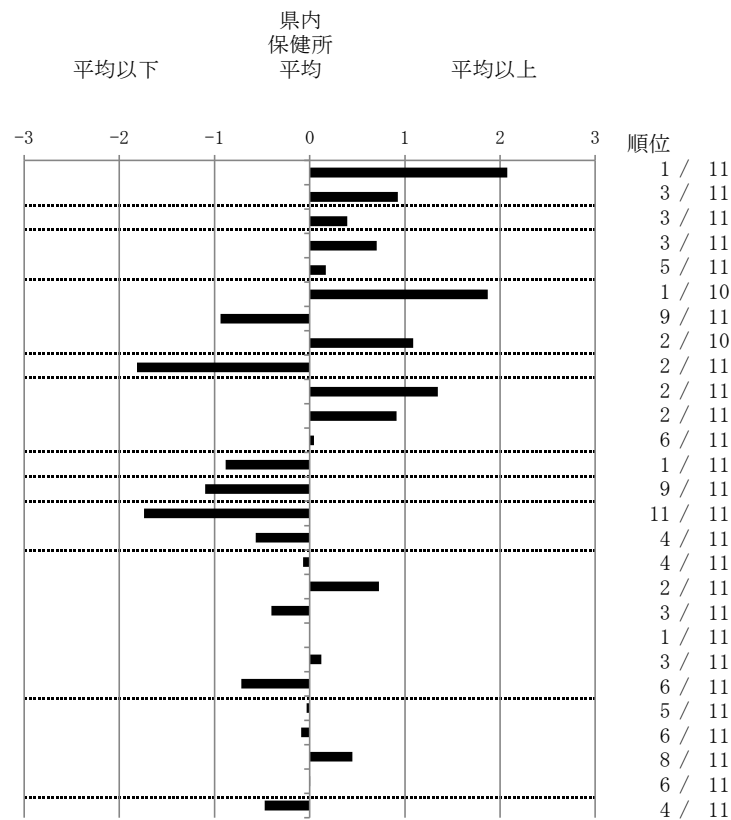
結核管理図 平成24年

熊本県山鹿保健所

人口	54,130
新登録者数	16
罹患率(10万対)	29.6
年末活動性結核者数	8
有病率(10万対)	14.8
年末総登録数	26

		単位	指標値	県内 保健所 平均	基準化 偏差	
蔓延状況	1 全結核罹患率	10万対	29.56	17.10	2.08	
	2 喀痰塗抹陽性肺結核罹患率	10万対	9.24	6.64	0.92	
潜在性結核感染症	3 潜在性結核感染症治療対象者届出率	10万対	14.78	11.55	0.40	
	患者背景	4 新登録中外国出生者割合	%	6.25	2.87	0.70
5 新登録中65歳以上割合		%	81.25	79.67	0.17	
患者発見 発見の遅れ	6 発病～初診2か月以上割合	%	50.00	15.15	1.87	
	7 初診～診断1か月以上割合	%	0.00	21.44	-0.94	
	8 発病～診断3か月以上割合	%	25.00	10.29	1.09	
接触者健診	9 新肺結核中接触者健診発見割合	%	10.00	2.27	1.81	
診断	10 新登録中肺外結核割合	%	37.50	27.78	1.35	
	11 新肺結核中再治療割合	%	10.00	5.52	0.91	
	12 新肺結核中菌陽性割合	%	90.00	90.37	-0.04	
治療	13 新全結核80歳未満中2含む4剤処方割合	%	100.00	73.22	0.88	
	入院期間	14 前年登録肺結核退院者入院期間中央値	日	28.00	71.95	-1.10
	治療期間	15 前年全結核治療完遂継続者治療期間中央値	日	197.00	254.50	-1.74
	治療成績	16 年末活動性全結核中2年以上治療割合	%	0.00	2.44	-0.57
治療成績	17 肺喀塗陽性初回コホート治療成功割合	%	50.00	48.44	0.07	
	18 肺喀塗陽性初回コホート死亡割合	%	37.50	28.79	0.73	
	19 肺喀塗陽性初回コホート失敗脱落割合	%	0.00	0.90	-0.40	
	20 肺喀塗陽性初回コホート転出割合	%	0.00	0.00		
	21 肺喀塗陽性初回コホート12か月超治療割合	%	12.50	10.45	0.12	
	22 肺喀塗陽性初回コホート判定不能割合	%	0.00	11.43	-0.72	
	情報管理	23 新肺有症状中発見遅れ期間把握割合	%	50.00	48.98	0.03
		24 新肺結核中培養等検査結果把握割合	%	70.00	67.91	0.09
		25 新肺培養陽性中薬剤感受性結果把握割合	%	28.57	42.95	-0.45
	その他	26 年末総登録中病状不明割合	%	34.62	34.52	0.00
27 年末活動性全結核中生活保護割合		%	0.00	1.62	-0.47	

保健所一県内比較一指定都市再掲



14. 前年の新登録肺結核患者で登録時入院患者が対象である。
 15. 前年の新登録患者で登録時入院または外来の患者が対象である。
 17～22. 前年の新登録喀痰塗抹陽性肺結核初回治療患者が対象である。

グラフと偏差の符号が逆：
 指標値番号：9, 12, 13, 17, 23, 24, 25

順位は指標値
 による降順位

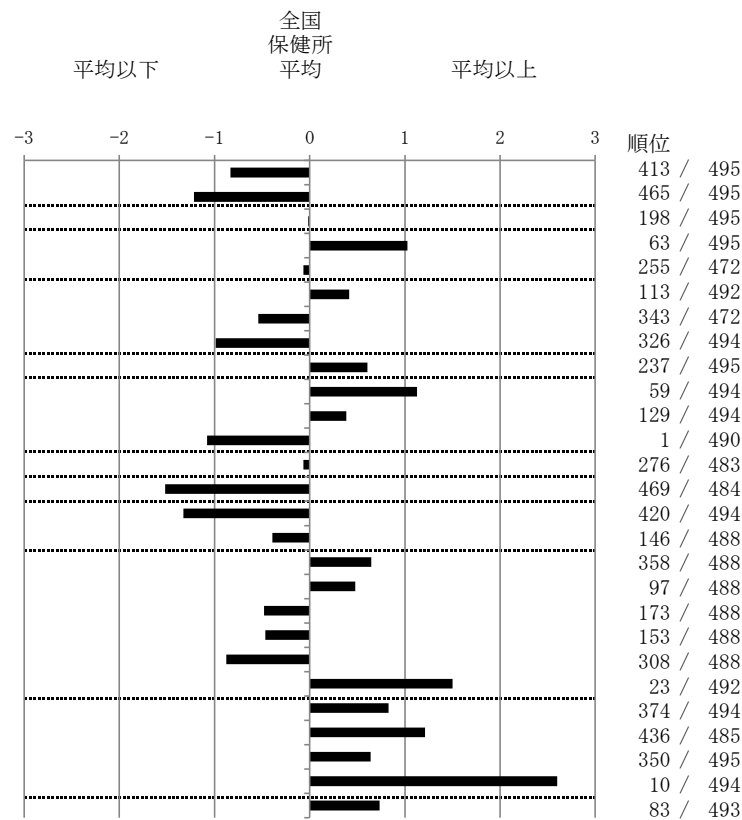
結核管理図 平成24年

熊本県菊池保健所

人口	175,892
新登録者数	18
罹患率(10万対)	10.2
年末活動性結核者数	9
有病率(10万対)	5.1
年末総登録数	51

		単位	指標値	全国 保健所 平均	基準化 偏差
蔓延状況	1 全結核罹患率	10万対	10.23	16.29	-0.83
	2 喀痰塗抹陽性肺結核罹患率	10万対	2.27	6.28	-1.22
潜在性結核感染症	3 潜在性結核感染症治療対象者届出率	10万対	6.82	6.91	-0.02
患者背景	4 新登録中外国出生者割合	%	11.11	4.69	1.03
	5 新登録中65歳以上割合	%	66.67	67.68	-0.07
患者発見 発見の遅れ	6 発病～初診2か月以上割合	%	25.00	17.52	0.41
	7 初診～診断1か月以上割合	%	12.50	20.83	-0.54
	8 発病～診断3か月以上割合	%	0.00	16.42	-0.99
接触者健診	9 新肺結核中接触者健診発見割合	%	0.00	3.63	-0.61
診断	10 新登録中肺外結核割合	%	38.89	25.03	1.13
	11 新肺結核中再治療割合	%	9.09	6.23	0.39
	12 新肺結核中菌陽性割合	%	100.00	85.99	1.08
治療	13 新全結核80歳未満中2含む4剤処方割合	%	78.57	77.39	0.07
入院期間	14 前年登録肺結核退院者入院期間中央値	日	28.00	68.67	-1.52
治療期間	15 前年全結核治療完遂継続者治療期間中央値	日	206.50	260.50	-1.33
	16 年末活動性全結核中2年以上治療割合	%	0.00	1.65	-0.39
治療成績	17 肺喀塗陽性初回コホート治療成功割合	%	33.33	47.69	-0.65
	18 肺喀塗陽性初回コホート死亡割合	%	33.33	23.89	0.48
	19 肺喀塗陽性初回コホート失敗脱落割合	%	0.00	4.18	-0.48
	20 肺喀塗陽性初回コホート転出割合	%	0.00	3.17	-0.46
	21 肺喀塗陽性初回コホート12か月超治療割合	%	0.00	10.87	-0.88
	22 肺喀塗陽性初回コホート判定不能割合	%	33.33	10.20	1.50
情報管理	23 新肺有症状中発見遅れ期間把握割合	%	40.00	66.29	-0.83
	24 新肺結核中培養等検査結果把握割合	%	54.55	82.30	-1.21
	25 新肺培養陽性中薬剤感受性結果把握割合	%	40.00	61.14	-0.64
	26 年末総登録中病状不明割合	%	70.59	21.55	2.60
その他	27 年末活動性全結核中生活保護割合	%	11.11	5.61	0.73

保健所一全国比較版



グラフと偏差の符号が逆：
指標値番号：9, 12, 13, 17, 23, 24, 25

順位は指標値
による降順位

- 14. 前年の新登録肺結核患者で登録時入院患者が対象である。
- 15. 前年の新登録患者で登録時入院または外来の患者が対象である。
- 17～22. 前年の新登録喀痰塗抹陽性肺結核初回治療患者が対象である。

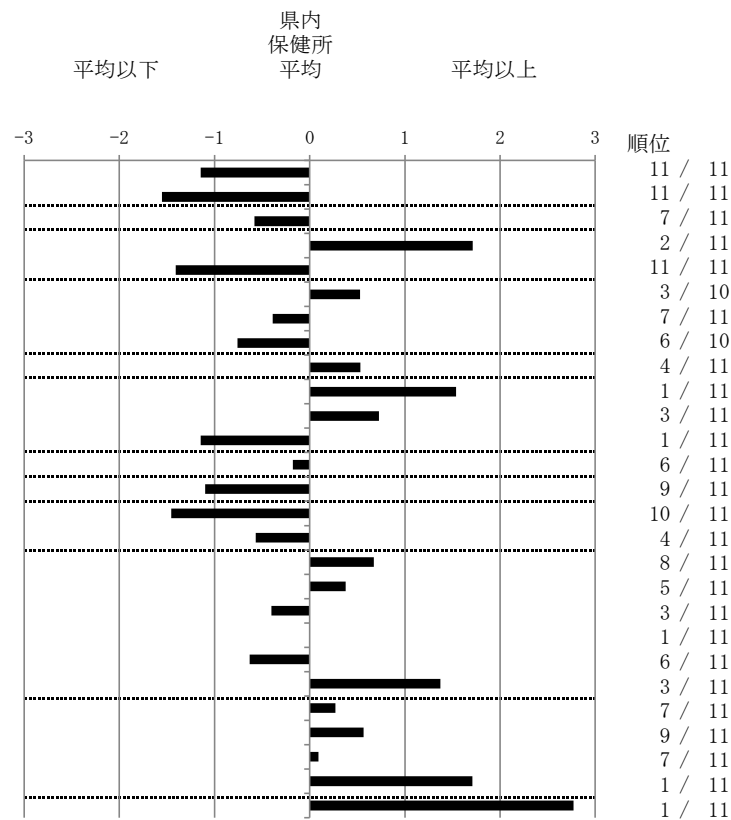
結核管理図 平成24年

熊本県菊池保健所

人口	175,892
新登録者数	18
罹患率(10万対)	10.2
年末活動性結核者数	9
有病率(10万対)	5.1
年末総登録数	51

		単位	指標値	県内 保健所 平均	基準化 偏差	
蔓延状況	1 全結核罹患率	10万対	10.23	17.10	-1.15	
	2 喀痰塗抹陽性肺結核罹患率	10万対	2.27	6.64	-1.55	
潜在性結核感染症	3 潜在性結核感染症治療対象者届出率	10万対	6.82	11.55	-0.58	
	患者背景	4 新登録中外国出生者割合	%	11.11	2.87	1.71
5 新登録中65歳以上割合		%	66.67	79.67	-1.41	
患者発見 発見の遅れ	6 発病～初診2か月以上割合	%	25.00	15.15	0.53	
	7 初診～診断1か月以上割合	%	12.50	21.44	-0.39	
	8 発病～診断3か月以上割合	%	0.00	10.29	-0.76	
接触者健診	9 新肺結核中接触者健診発見割合	%	0.00	2.27	-0.53	
診断	10 新登録中肺外結核割合	%	38.89	27.78	1.54	
	11 新肺結核中再治療割合	%	9.09	5.52	0.73	
	12 新肺結核中菌陽性割合	%	100.00	90.37	1.15	
治療	13 新全結核80歳未満中2含む4剤処方割合	%	78.57	73.22	0.18	
	入院期間	14 前年登録肺結核退院者入院期間中央値	日	28.00	71.95	-1.10
	治療期間	15 前年全結核治療完遂継続者治療期間中央値	日	206.50	254.50	-1.45
	治療成績	16 年末活動性全結核中2年以上治療割合	%	0.00	2.44	-0.57
	17 肺喀塗陽性初回コホート治療成功割合	%	33.33	48.44	-0.67	
	18 肺喀塗陽性初回コホート死亡割合	%	33.33	28.79	0.38	
	19 肺喀塗陽性初回コホート失敗脱落割合	%	0.00	0.90	-0.40	
	20 肺喀塗陽性初回コホート転出割合	%	0.00	0.00		
	21 肺喀塗陽性初回コホート12か月超治療割合	%	0.00	10.45	-0.63	
	22 肺喀塗陽性初回コホート判定不能割合	%	33.33	11.43	1.37	
情報管理	23 新肺有症状中発見遅れ期間把握割合	%	40.00	48.98	-0.27	
	24 新肺結核中培養等検査結果把握割合	%	54.55	67.91	-0.57	
	25 新肺培養陽性中薬剤感受性結果把握割合	%	40.00	42.95	-0.09	
	26 年末総登録中病状不明割合	%	70.59	34.52	1.71	
その他	27 年末活動性全結核中生活保護割合	%	11.11	1.62	2.77	

保健所一県内比較一指定都市再掲



グラフと偏差の符号が逆：
指標値番号：9, 12, 13, 17, 23, 24, 25

順位は指標値
による降順位

- 14. 前年の新登録肺結核患者で登録時入院患者が対象である。
- 15. 前年の新登録患者で登録時入院または外来の患者が対象である。
- 17～22. 前年の新登録喀痰塗抹陽性肺結核初回治療患者が対象である。

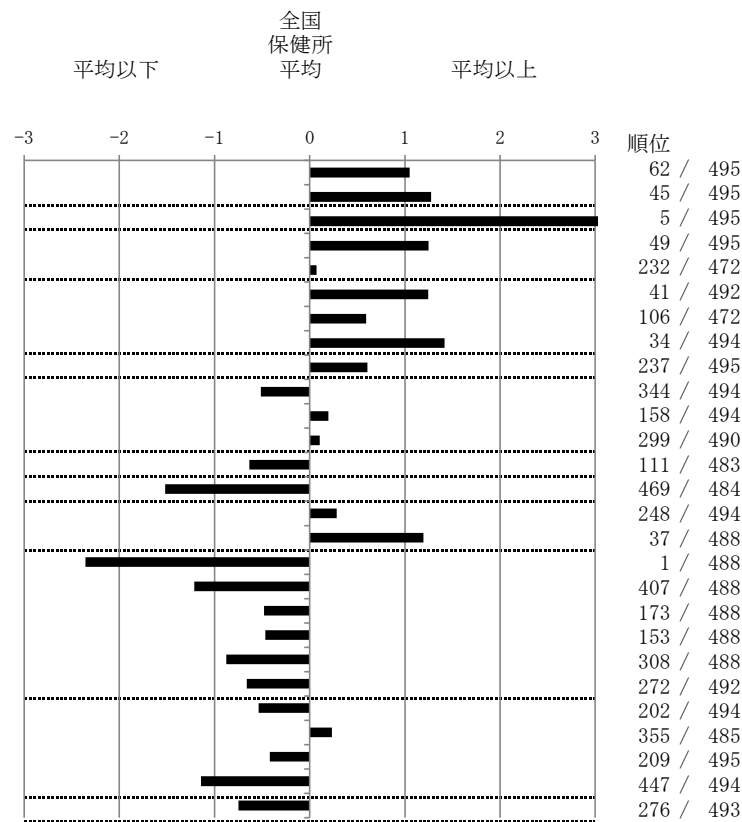
結核管理図 平成24年

熊本県阿蘇保健所

人口	66,857
新登録者数	16
罹患率(10万対)	23.9
年末活動性結核者数	15
有病率(10万対)	22.4
年末総登録数	31

		単位	指標値	全国 保健所 平均	基準化 偏差
蔓延状況	1 全結核罹患率	10万対	23.93	16.29	1.05
	2 喀痰塗抹陽性肺結核罹患率	10万対	10.47	6.28	1.27
潜在性結核感染症	3 潜在性結核感染症治療対象者届出率	10万対	26.92	6.91	3.55
患者背景	4 新登録中外国出生者割合	%	12.50	4.69	1.25
	5 新登録中65歳以上割合	%	68.75	67.68	0.07
患者発見 発見の遅れ	6 発病～初診2か月以上割合	%	40.00	17.52	1.24
	7 初診～診断1か月以上割合	%	30.00	20.83	0.59
	8 発病～診断3か月以上割合	%	40.00	16.42	1.42
接触者健診	9 新肺結核中接触者健診発見割合	%	0.00	3.63	-0.61
診断	10 新登録中肺外結核割合	%	18.75	25.03	-0.51
	11 新肺結核中再治療割合	%	7.69	6.23	0.20
	12 新肺結核中菌陽性割合	%	84.62	85.99	-0.11
治療	13 新全結核80歳未満中2含む4剤処方割合	%	88.89	77.39	0.63
入院期間	14 前年登録肺結核退院者入院期間中央値	日	28.00	68.67	-1.52
治療期間	15 前年全結核治療完遂継続者治療期間中央値	日	272.00	260.50	0.28
	16 年末活動性全結核中2年以上治療割合	%	6.67	1.65	1.20
治療成績	17 肺喀塗陽性初回コホート治療成功割合	%	100.00	47.69	2.36
	18 肺喀塗陽性初回コホート死亡割合	%	0.00	23.89	-1.21
	19 肺喀塗陽性初回コホート失敗脱落割合	%	0.00	4.18	-0.48
	20 肺喀塗陽性初回コホート転出割合	%	0.00	3.17	-0.46
	21 肺喀塗陽性初回コホート12か月超治療割合	%	0.00	10.87	-0.88
	22 肺喀塗陽性初回コホート判定不能割合	%	0.00	10.20	-0.66
情報管理	23 新肺有症状中発見遅れ期間把握割合	%	83.33	66.29	0.54
	24 新肺結核中培養等検査結果把握割合	%	76.92	82.30	-0.23
	25 新肺培養陽性中薬剤感受性結果把握割合	%	75.00	61.14	0.42
その他	26 年末総登録中病状不明割合	%	0.00	21.55	-1.14
	27 年末活動性全結核中生活保護割合	%	0.00	5.61	-0.75

保健所一全国比較版



グラフと偏差の符号が逆：
指標値番号：9, 12, 13, 17, 23, 24, 25

順位は指標値
による降順位

- 14. 前年の新登録肺結核患者で登録時入院患者が対象である。
- 15. 前年の新登録患者で登録時入院または外来の患者が対象である。
- 17～22. 前年の新登録喀痰塗抹陽性肺結核初回治療患者が対象である。

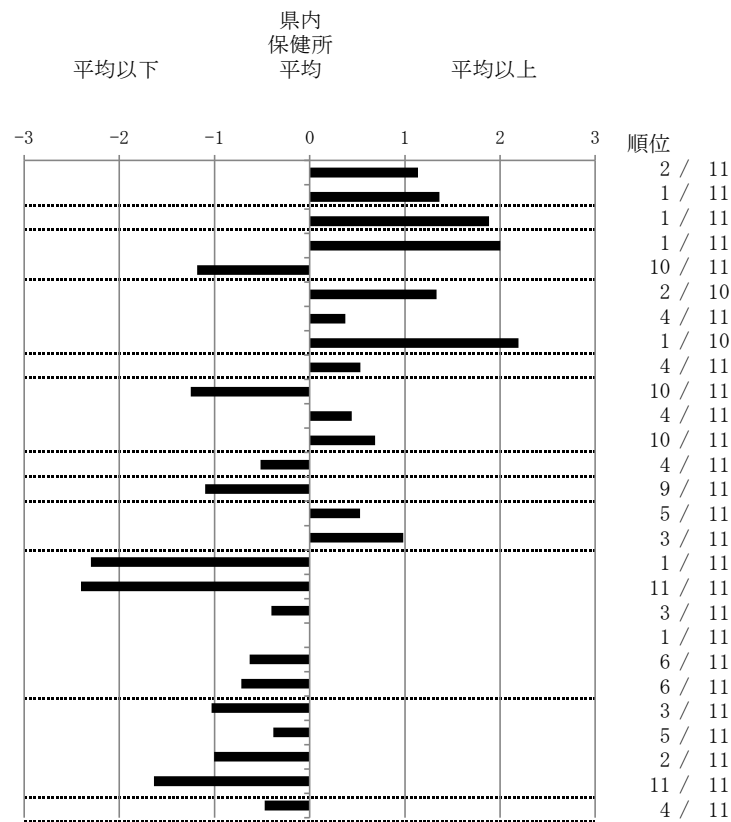
結核管理図 平成24年

熊本県阿蘇保健所

人口	66,857
新登録者数	16
罹患率(10万対)	23.9
年末活動性結核者数	15
有病率(10万対)	22.4
年末総登録数	31

		単位	指標値	県内 保健所 平均	基準化 偏差	
蔓延状況	1 全結核罹患率	10万対	23.93	17.10	1.14	
	2 喀痰塗抹陽性肺結核罹患率	10万対	10.47	6.64	1.36	
潜在性結核感染症	3 潜在性結核感染症治療対象者届出率	10万対	26.92	11.55	1.89	
	患者背景	4 新登録中外国出生者割合	%	12.50	2.87	2.00
5 新登録中65歳以上割合		%	68.75	79.67	-1.18	
患者発見 発見の遅れ	6 発病～初診2か月以上割合	%	40.00	15.15	1.33	
	7 初診～診断1か月以上割合	%	30.00	21.44	0.37	
	8 発病～診断3か月以上割合	%	40.00	10.29	2.19	
接触者健診	9 新肺結核中接触者健診発見割合	%	0.00	2.27	-0.53	
診断	10 新登録中肺外結核割合	%	18.75	27.78	-1.25	
	11 新肺結核中再治療割合	%	7.69	5.52	0.44	
	12 新肺結核中菌陽性割合	%	84.62	90.37	-0.69	
治療	13 新全結核80歳未満中2含む4剤処方割合	%	88.89	73.22	0.52	
	入院期間	14 前年登録肺結核退院者入院期間中央値	日	28.00	71.95	-1.10
	治療期間	15 前年全結核治療完遂継続者治療期間中央値	日	272.00	254.50	0.53
	治療成績	16 年末活動性全結核中2年以上治療割合	%	6.67	2.44	0.98
	17 肺喀塗陽性初回コホート治療成功割合	%	100.00	48.44	2.30	
	18 肺喀塗陽性初回コホート死亡割合	%	0.00	28.79	-2.40	
	19 肺喀塗陽性初回コホート失敗脱落割合	%	0.00	0.90	-0.40	
	20 肺喀塗陽性初回コホート転出割合	%	0.00	0.00		
	21 肺喀塗陽性初回コホート12か月超治療割合	%	0.00	10.45	-0.63	
	22 肺喀塗陽性初回コホート判定不能割合	%	0.00	11.43	-0.72	
	情報管理	23 新肺有症状中発見遅れ期間把握割合	%	83.33	48.98	1.03
24 新肺結核中培養等検査結果把握割合		%	76.92	67.91	0.38	
25 新肺培養陽性中薬剤感受性結果把握割合		%	75.00	42.95	1.00	
26 年末総登録中病状不明割合		%	0.00	34.52	-1.64	
その他	27 年末活動性全結核中生活保護割合	%	0.00	1.62	-0.47	

保健所一県内比較一指定都市再掲



グラフと偏差の符号が逆：
指標値番号：9, 12, 13, 17, 23, 24, 25

順位は指標値
による降順位

- 14. 前年の新登録肺結核患者で登録時入院患者が対象である。
- 15. 前年の新登録患者で登録時入院または外来の患者が対象である。
- 17～22. 前年の新登録喀痰塗抹陽性肺結核初回治療患者が対象である。

結核管理図

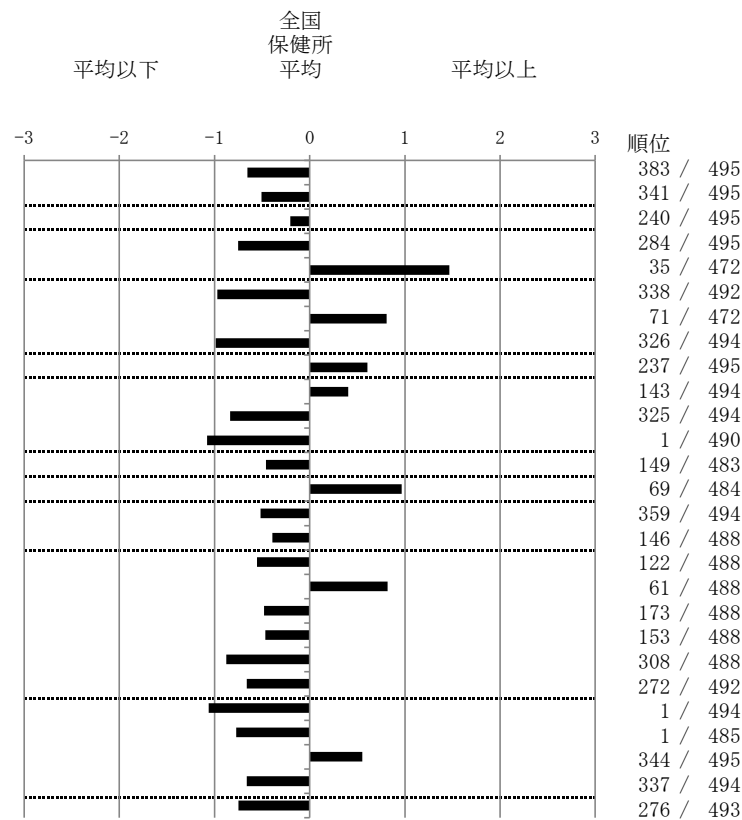
平成24年

熊本県御船保健所

人口	86,721
新登録者数	10
罹患率(10万対)	11.5
年末活動性結核者数	9
有病率(10万対)	10.4
年末総登録数	22

		単位	指標値	全国 保健所 平均	基準化 偏差
蔓延状況	1 全結核罹患率	10万対	11.53	16.29	-0.65
	2 喀痰塗抹陽性肺結核罹患率	10万対	4.61	6.28	-0.51
潜在性結核感染症	3 潜在性結核感染症治療対象者届出率	10万対	5.77	6.91	-0.20
	患者背景				
患者発見 発見の遅れ	4 新登録中外国出生者割合	%	0.00	4.69	-0.75
	5 新登録中65歳以上割合	%	90.00	67.68	1.47
接触者健診	6 発病～初診2か月以上割合	%	0.00	17.52	-0.97
	7 初診～診断1か月以上割合	%	33.33	20.83	0.81
診断	8 発病～診断3か月以上割合	%	0.00	16.42	-0.99
	9 新肺結核中接触者健診発見割合	%	0.00	3.63	-0.61
治療	10 新登録中肺外結核割合	%	30.00	25.03	0.40
	11 新肺結核中再治療割合	%	0.00	6.23	-0.84
治療成績	12 新肺結核中菌陽性割合	%	100.00	85.99	1.08
	13 新全結核80歳未満中2含む4剤処方割合	%	85.71	77.39	0.46
情報管理	14 前年登録肺結核退院者入院期間中央値	日	94.50	68.67	0.97
	15 前年全結核治療完遂継続者治療期間中央値	日	239.50	260.50	-0.52
その他	16 年末活動性全結核中2年以上治療割合	%	0.00	1.65	-0.39
	17 肺喀塗陽性初回コホート治療成功割合	%	60.00	47.69	0.55
その他	18 肺喀塗陽性初回コホート死亡割合	%	40.00	23.89	0.82
	19 肺喀塗陽性初回コホート失敗脱落割合	%	0.00	4.18	-0.48
その他	20 肺喀塗陽性初回コホート転出割合	%	0.00	3.17	-0.46
	21 肺喀塗陽性初回コホート12か月超治療割合	%	0.00	10.87	-0.88
その他	22 肺喀塗陽性初回コホート判定不能割合	%	0.00	10.20	-0.66
	23 新肺有症状中発見遅れ期間把握割合	%	100.00	66.29	1.06
その他	24 新肺結核中培養等検査結果把握割合	%	100.00	82.30	0.77
	25 新肺培養陽性中薬剤感受性結果把握割合	%	42.86	61.14	-0.55
その他	26 年末総登録中病状不明割合	%	9.09	21.55	-0.66
	27 年末活動性全結核中生活保護割合	%	0.00	5.61	-0.75

保健所一全国比較版



グラフと偏差の符号が逆：
指標値番号：9, 12, 13, 17, 23, 24, 25

順位は指標値
による降順位

- 14. 前年の新登録肺結核患者で登録時入院患者が対象である。
- 15. 前年の新登録患者で登録時入院または外来の患者が対象である。
- 17～22. 前年の新登録喀痰塗抹陽性肺結核初回治療患者が対象である。

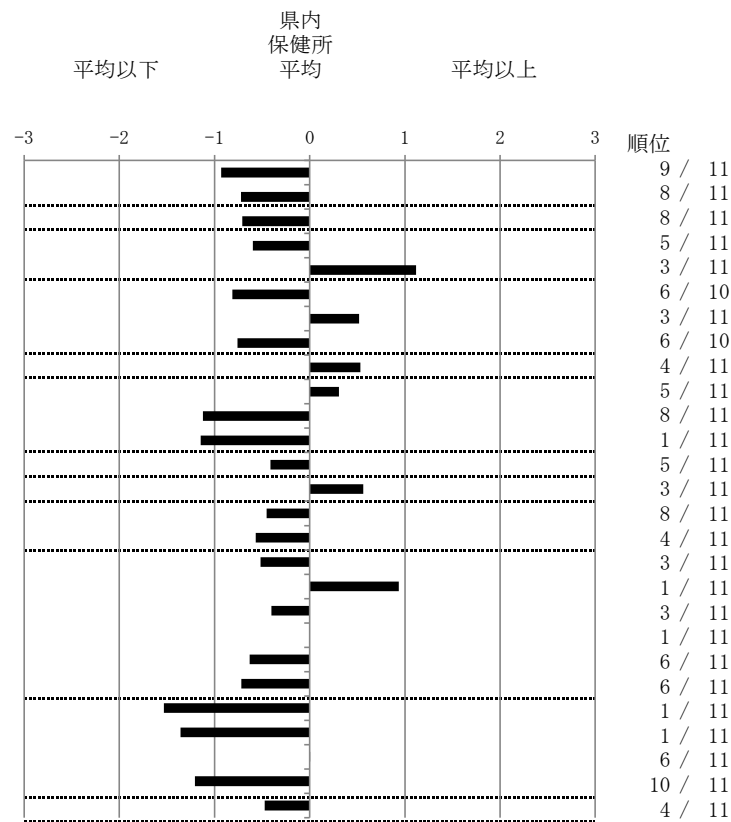
結核管理図 平成24年

熊本県御船保健所

人口	86,721
新登録者数	10
罹患率(10万対)	11.5
年末活動性結核者数	9
有病率(10万対)	10.4
年末総登録数	22

		単位	指標値	県内 保健所 平均	基準化 偏差	
蔓延状況	1 全結核罹患率	10万対	11.53	17.10	-0.93	
	2 喀痰塗抹陽性肺結核罹患率	10万対	4.61	6.64	-0.72	
潜在性結核感染症	3 潜在性結核感染症治療対象者届出率	10万対	5.77	11.55	-0.71	
	患者背景					
患者発見 発見の遅れ	4 新登録中外国出生者割合	%	0.00	2.87	-0.60	
	5 新登録中65歳以上割合	%	90.00	79.67	1.12	
接触者健診	6 発病～初診2か月以上割合	%	0.00	15.15	-0.81	
	7 初診～診断1か月以上割合	%	33.33	21.44	0.52	
	8 発病～診断3か月以上割合	%	0.00	10.29	-0.76	
診断	9 新肺結核中接触者健診発見割合	%	0.00	2.27	-0.53	
	10 新登録中肺外結核割合	%	30.00	27.78	0.31	
	11 新肺結核中再治療割合	%	0.00	5.52	-1.12	
治療	12 新肺結核中菌陽性割合	%	100.00	90.37	1.15	
	13 新全結核80歳未満中2含む4剤処方割合	%	85.71	73.22	0.41	
	入院期間	日	94.50	71.95	0.56	
	治療期間	日	239.50	254.50	-0.45	
	16 年末活動性全結核中2年以上治療割合	%	0.00	2.44	-0.57	
	治療成績	17 肺喀塗陽性初回コホート治療成功割合	%	60.00	48.44	0.52
		18 肺喀塗陽性初回コホート死亡割合	%	40.00	28.79	0.94
19 肺喀塗陽性初回コホート失敗脱落割合		%	0.00	0.90	-0.40	
20 肺喀塗陽性初回コホート転出割合		%	0.00	0.00		
21 肺喀塗陽性初回コホート12か月超治療割合		%	0.00	10.45	-0.63	
情報管理	22 肺喀塗陽性初回コホート判定不能割合	%	0.00	11.43	-0.72	
	23 新肺有症状中発見遅れ期間把握割合	%	100.00	48.98	1.53	
	24 新肺結核中培養等検査結果把握割合	%	100.00	67.91	1.36	
	25 新肺培養陽性中薬剤感受性結果把握割合	%	42.86	42.95	0.00	
	26 年末総登録中病状不明割合	%	9.09	34.52	-1.21	
その他						
	27 年末活動性全結核中生活保護割合	%	0.00	1.62	-0.47	

保健所一県内比較—指定都市再掲



グラフと偏差の符号が逆：
指標値番号：9, 12, 13, 17, 23, 24, 25

順位は指標値
による降順位

- 14. 前年の新登録肺結核患者で登録時入院患者が対象である。
- 15. 前年の新登録患者で登録時入院または外来の患者が対象である。
- 17～22. 前年の新登録喀痰塗抹陽性肺結核初回治療患者が対象である。

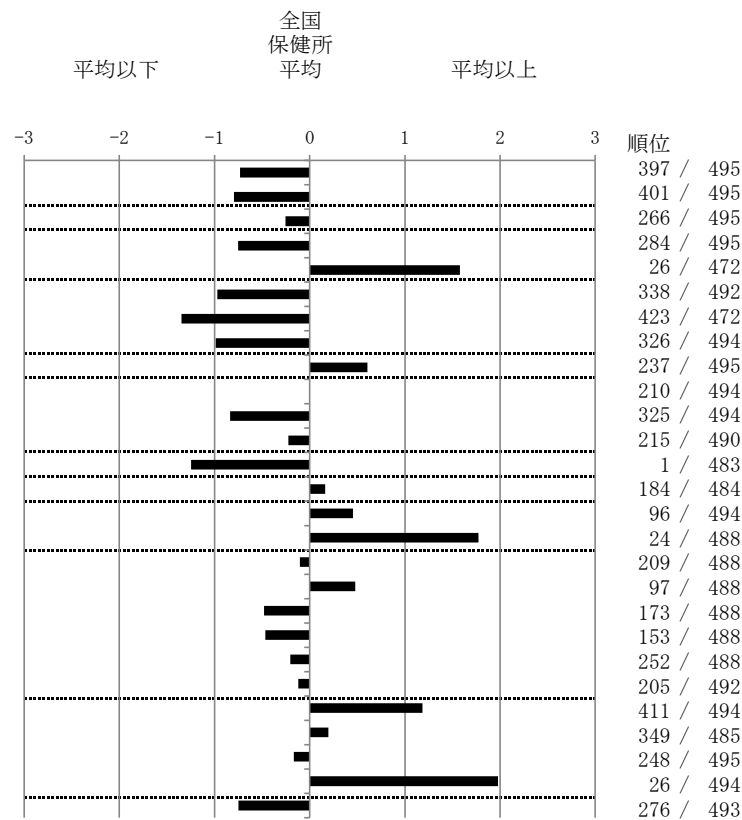
結核管理図 平成24年

熊本県宇城保健所

人口	109,354
新登録者数	12
罹患率(10万対)	11.0
年末活動性結核者数	11
有病率(10万対)	10.1
年末総登録数	51

		単位	指標値	全国 保健所 平均	基準化 偏差
蔓延状況	1 全結核罹患率	10万対	10.97	16.29	-0.73
	2 喀痰塗抹陽性肺結核罹患率	10万対	3.66	6.28	-0.80
潜在性結核感染症	3 潜在性結核感染症治療対象者届出率	10万対	5.49	6.91	-0.25
患者背景	4 新登録中外国出生者割合	%	0.00	4.69	-0.75
	5 新登録中65歳以上割合	%	91.67	67.68	1.58
患者発見 発見の遅れ	6 発病～初診2か月以上割合	%	0.00	17.52	-0.97
	7 初診～診断1か月以上割合	%	0.00	20.83	-1.35
	8 発病～診断3か月以上割合	%	0.00	16.42	-0.99
接触者健診	9 新肺結核中接触者健診発見割合	%	0.00	3.63	-0.61
診断	10 新登録中肺外結核割合	%	25.00	25.03	0.00
	11 新肺結核中再治療割合	%	0.00	6.23	-0.84
	12 新肺結核中菌陽性割合	%	88.89	85.99	0.22
治療	13 新全結核80歳未満中2含む4剤処方割合	%	100.00	77.39	1.25
入院期間	14 前年登録肺結核退院者入院期間中央値	日	73.00	68.67	0.16
治療期間	15 前年全結核治療完遂継続者治療期間中央値	日	279.00	260.50	0.45
	16 年末活動性全結核中2年以上治療割合	%	9.09	1.65	1.77
治療成績	17 肺喀塗陽性初回コホート治療成功割合	%	50.00	47.69	0.10
	18 肺喀塗陽性初回コホート死亡割合	%	33.33	23.89	0.48
	19 肺喀塗陽性初回コホート失敗脱落割合	%	0.00	4.18	-0.48
	20 肺喀塗陽性初回コホート転出割合	%	0.00	3.17	-0.46
	21 肺喀塗陽性初回コホート12か月超治療割合	%	8.33	10.87	-0.20
	22 肺喀塗陽性初回コホート判定不能割合	%	8.33	10.20	-0.12
情報管理	23 新肺有症状中発見遅れ期間把握割合	%	28.57	66.29	-1.19
	24 新肺結核中培養等検査結果把握割合	%	77.78	82.30	-0.20
	25 新肺培養陽性中薬剤感受性結果把握割合	%	66.67	61.14	0.17
	26 年末総登録中病状不明割合	%	58.82	21.55	1.98
その他	27 年末活動性全結核中生活保護割合	%	0.00	5.61	-0.75

保健所一全国比較版



グラフと偏差の符号が逆：
指標値番号：9, 12, 13, 17, 23, 24, 25

順位は指標値
による降順位

- 14. 前年の新登録肺結核患者で登録時入院患者が対象である。
- 15. 前年の新登録患者で登録時入院または外来の患者が対象である。
- 17～22. 前年の新登録喀痰塗抹陽性肺結核初回治療患者が対象である。

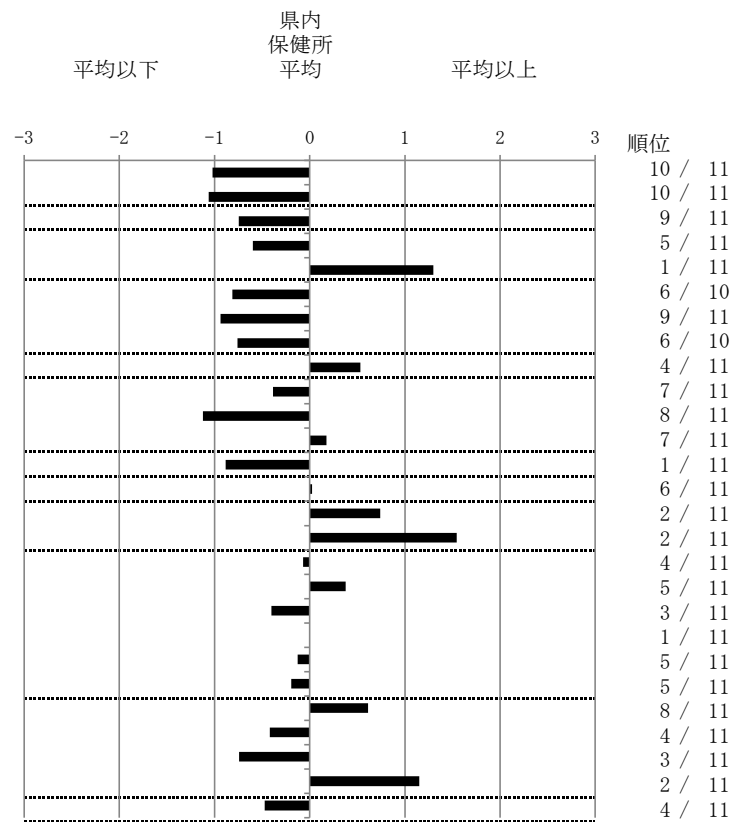
結核管理図 平成24年

熊本県宇城保健所

人口	109,354
新登録者数	12
罹患率(10万対)	11.0
年末活動性結核者数	11
有病率(10万対)	10.1
年末総登録数	51

		単位	指標値	県内 保健所 平均	基準化 偏差
蔓延状況	1 全結核罹患率	10万対	10.97	17.10	-1.02
	2 喀痰塗抹陽性肺結核罹患率	10万対	3.66	6.64	-1.06
潜在性結核感染症	3 潜在性結核感染症治療対象者届出率	10万対	5.49	11.55	-0.74
患者背景	4 新登録中外国出生者割合	%	0.00	2.87	-0.60
	5 新登録中65歳以上割合	%	91.67	79.67	1.30
患者発見 発見の遅れ	6 発病～初診2か月以上割合	%	0.00	15.15	-0.81
	7 初診～診断1か月以上割合	%	0.00	21.44	-0.94
	8 発病～診断3か月以上割合	%	0.00	10.29	-0.76
接触者健診	9 新肺結核中接触者健診発見割合	%	0.00	2.27	-0.53
診断	10 新登録中肺外結核割合	%	25.00	27.78	-0.38
	11 新肺結核中再治療割合	%	0.00	5.52	-1.12
	12 新肺結核中菌陽性割合	%	88.89	90.37	-0.18
治療	13 新全結核80歳未満中2含む4剤処方割合	%	100.00	73.22	0.88
入院期間	14 前年登録肺結核退院者入院期間中央値	日	73.00	71.95	0.03
治療期間	15 前年全結核治療完遂継続者治療期間中央値	日	279.00	254.50	0.74
	16 年末活動性全結核中2年以上治療割合	%	9.09	2.44	1.55
治療成績	17 肺喀塗陽性初回コホート治療成功割合	%	50.00	48.44	0.07
	18 肺喀塗陽性初回コホート死亡割合	%	33.33	28.79	0.38
	19 肺喀塗陽性初回コホート失敗脱落割合	%	0.00	0.90	-0.40
	20 肺喀塗陽性初回コホート転出割合	%	0.00	0.00	
	21 肺喀塗陽性初回コホート12か月超治療割合	%	8.33	10.45	-0.13
	22 肺喀塗陽性初回コホート判定不能割合	%	8.33	11.43	-0.19
情報管理	23 新肺有症状中発見遅れ期間把握割合	%	28.57	48.98	-0.61
	24 新肺結核中培養等検査結果把握割合	%	77.78	67.91	0.42
	25 新肺培養陽性中薬剤感受性結果把握割合	%	66.67	42.95	0.74
	26 年末総登録中病状不明割合	%	58.82	34.52	1.15
その他	27 年末活動性全結核中生活保護割合	%	0.00	1.62	-0.47

保健所一県内比較—指定都市再掲



グラフと偏差の符号が逆：
指標値番号：9, 12, 13, 17, 23, 24, 25

順位は指標値
による降順位

- 14. 前年の新登録肺結核患者で登録時入院患者が対象である。
- 15. 前年の新登録患者で登録時入院または外来の患者が対象である。
- 17～22. 前年の新登録喀痰塗抹陽性肺結核初回治療患者が対象である。

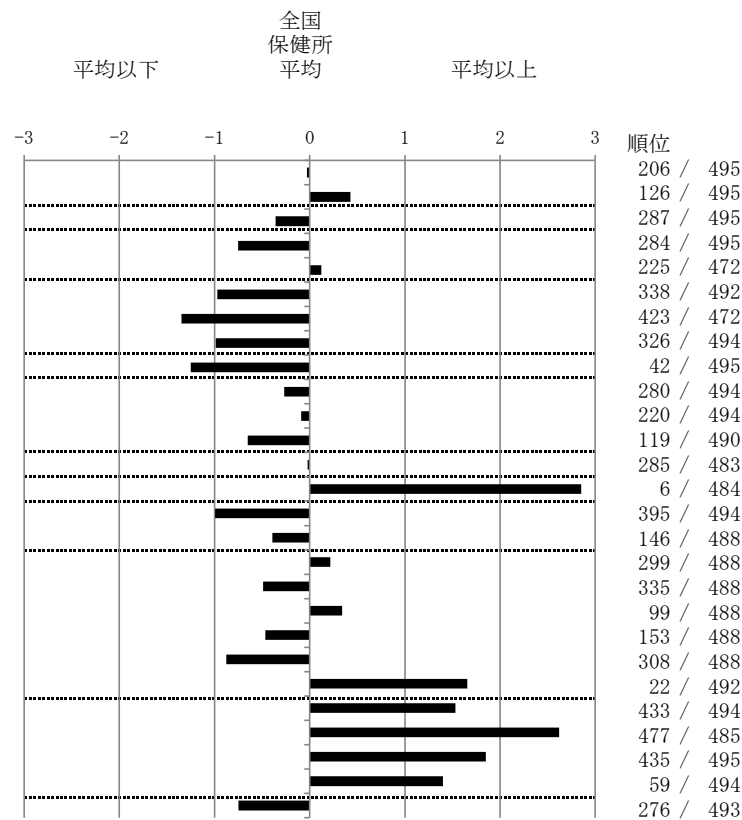
結核管理図 平成24年

熊本県八代保健所

人口	143,075
新登録者数	23
罹患率(10万対)	16.1
年末活動性結核者数	16
有病率(10万対)	11.2
年末総登録数	73

		単位	指標値	全国 保健所 平均	基準化 偏差
蔓延状況	1 全結核罹患率	10万対	16.08	16.29	-0.03
	2 喀痰塗抹陽性肺結核罹患率	10万対	7.69	6.28	0.43
潜在性結核感染症	3 潜在性結核感染症治療対象者届出率	10万対	4.89	6.91	-0.36
患者背景	4 新登録中外国出生者割合	%	0.00	4.69	-0.75
	5 新登録中65歳以上割合	%	69.57	67.68	0.12
患者発見 発見の遅れ	6 発病～初診2か月以上割合	%	0.00	17.52	-0.97
	7 初診～診断1か月以上割合	%	0.00	20.83	-1.35
	8 発病～診断3か月以上割合	%	0.00	16.42	-0.99
接触者健診	9 新肺結核中接触者健診発見割合	%	11.11	3.63	1.25
診断	10 新登録中肺外結核割合	%	21.74	25.03	-0.27
	11 新肺結核中再治療割合	%	5.56	6.23	-0.09
	12 新肺結核中菌陽性割合	%	94.44	85.99	0.65
治療	13 新全結核80歳未満中2含む4剤処方割合	%	77.78	77.39	0.02
入院期間	14 前年登録肺結核退院者入院期間中央値	日	145.00	68.67	2.85
治療期間	15 前年全結核治療完遂継続者治療期間中央値	日	220.00	260.50	-0.99
	16 年末活動性全結核中2年以上治療割合	%	0.00	1.65	-0.39
治療成績	17 肺喀塗陽性初回コホート治療成功割合	%	42.86	47.69	-0.22
	18 肺喀塗陽性初回コホート死亡割合	%	14.29	23.89	-0.49
	19 肺喀塗陽性初回コホート失敗脱落割合	%	7.14	4.18	0.34
	20 肺喀塗陽性初回コホート転出割合	%	0.00	3.17	-0.46
	21 肺喀塗陽性初回コホート12か月超治療割合	%	0.00	10.87	-0.88
	22 肺喀塗陽性初回コホート判定不能割合	%	35.71	10.20	1.66
情報管理	23 新肺有症状中発見遅れ期間把握割合	%	17.65	66.29	-1.53
	24 新肺結核中培養等検査結果把握割合	%	22.22	82.30	-2.62
	25 新肺培養陽性中薬剤感受性結果把握割合	%	0.00	61.14	-1.85
	26 年末総登録中病状不明割合	%	47.95	21.55	1.40
その他	27 年末活動性全結核中生活保護割合	%	0.00	5.61	-0.75

保健所一全国比較版



グラフと偏差の符号が逆：
指標値番号：9, 12, 13, 17, 23, 24, 25

順位は指標値
による降順位

- 14. 前年の新登録肺結核患者で登録時入院患者が対象である。
- 15. 前年の新登録患者で登録時入院または外来の患者が対象である。
- 17～22. 前年の新登録喀痰塗抹陽性肺結核初回治療患者が対象である。

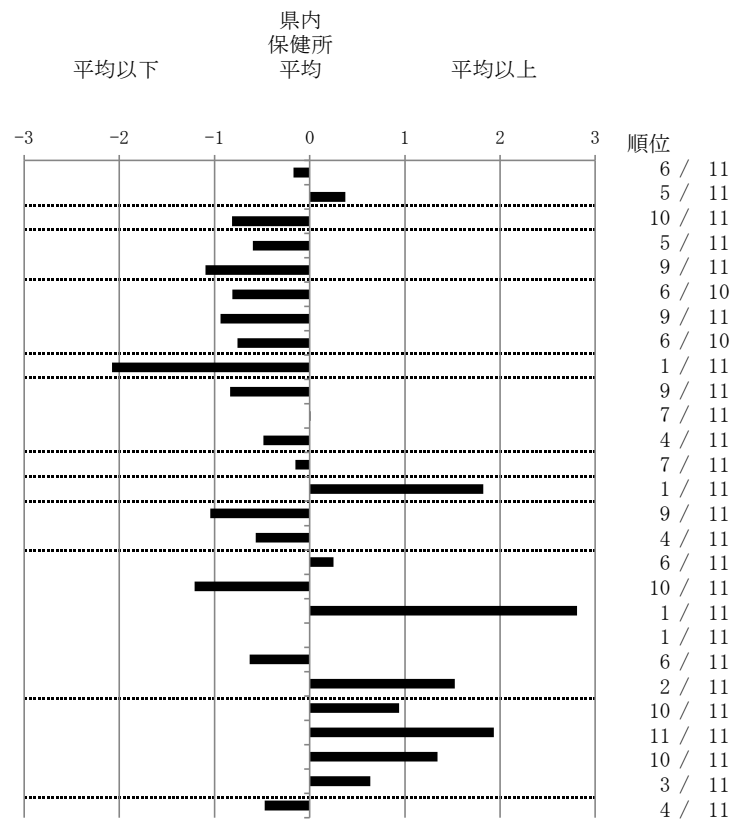
結核管理図 平成24年

熊本県八代保健所

人口	143,075
新登録者数	23
罹患率(10万対)	16.1
年末活動性結核者数	16
有病率(10万対)	11.2
年末総登録数	73

		単位	指標値	県内 保健所 平均	基準化 偏差	
蔓延状況	1 全結核罹患率	10万対	16.08	17.10	-0.17	
	2 喀痰塗抹陽性肺結核罹患率	10万対	7.69	6.64	0.37	
潜在性結核感染症	3 潜在性結核感染症治療対象者届出率	10万対	4.89	11.55	-0.82	
	患者背景					
患者発見 発見の遅れ	4 新登録中外国出生者割合	%	0.00	2.87	-0.60	
	5 新登録中65歳以上割合	%	69.57	79.67	-1.09	
接触者健診	6 発病～初診2か月以上割合	%	0.00	15.15	-0.81	
	7 初診～診断1か月以上割合	%	0.00	21.44	-0.94	
	8 発病～診断3か月以上割合	%	0.00	10.29	-0.76	
診断	9 新肺結核中接触者健診発見割合	%	11.11	2.27	2.07	
	10 新登録中肺外結核割合	%	21.74	27.78	-0.84	
	11 新肺結核中再治療割合	%	5.56	5.52	0.01	
治療	12 新肺結核中菌陽性割合	%	94.44	90.37	0.49	
	13 新全結核80歳未満中2含む4剤処方割合	%	77.78	73.22	0.15	
	入院期間	日	145.00	71.95	1.82	
	治療期間	日	220.00	254.50	-1.04	
	16 年末活動性全結核中2年以上治療割合	%	0.00	2.44	-0.57	
	治療成績	17 肺喀塗陽性初回コホート治療成功割合	%	42.86	48.44	-0.25
		18 肺喀塗陽性初回コホート死亡割合	%	14.29	28.79	-1.21
19 肺喀塗陽性初回コホート失敗脱落割合		%	7.14	0.90	2.81	
20 肺喀塗陽性初回コホート転出割合		%	0.00	0.00		
21 肺喀塗陽性初回コホート12か月超治療割合		%	0.00	10.45	-0.63	
22 肺喀塗陽性初回コホート判定不能割合		%	35.71	11.43	1.52	
情報管理	23 新肺有症状中発見遅れ期間把握割合	%	17.65	48.98	-0.94	
	24 新肺結核中培養等検査結果把握割合	%	22.22	67.91	-1.93	
	25 新肺培養陽性中薬剤感受性結果把握割合	%	0.00	42.95	-1.34	
	26 年末総登録中病状不明割合	%	47.95	34.52	0.64	
その他						
27 年末活動性全結核中生活保護割合	%	0.00	1.62	-0.47		

保健所一県内比較—指定都市再掲



グラフと偏差の符号が逆：
指標値番号：9, 12, 13, 17, 23, 24, 25

順位は指標値
による降順位

- 14. 前年の新登録肺結核患者で登録時入院患者が対象である。
- 15. 前年の新登録患者で登録時入院または外来の患者が対象である。
- 17～22. 前年の新登録喀痰塗抹陽性肺結核初回治療患者が対象である。

結核管理図

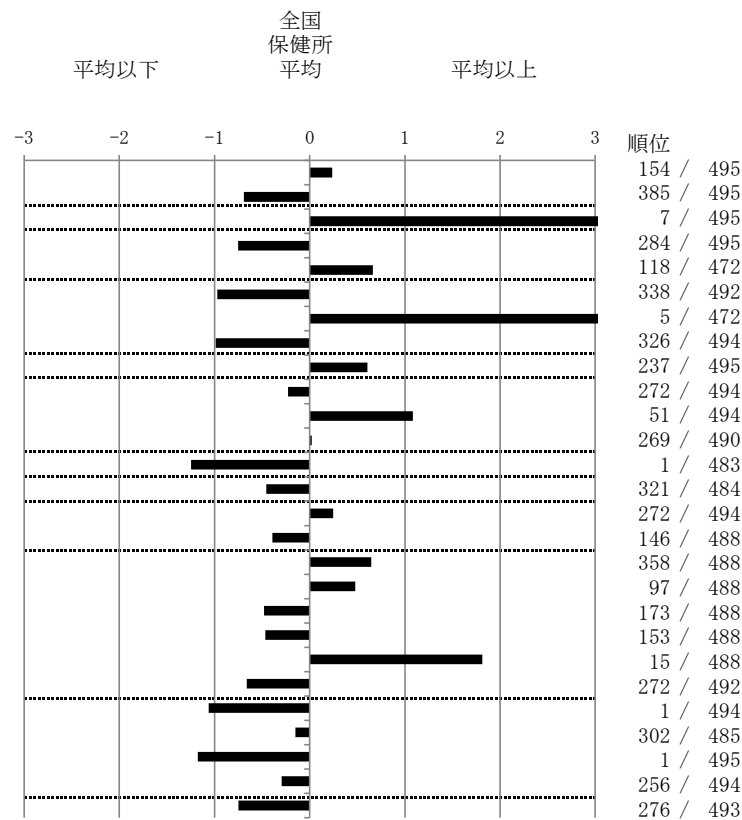
平成24年

熊本県水俣保健所

人口	49,986
新登録者数	9
罹患率(10万対)	18.0
年末活動性結核者数	4
有病率(10万対)	8.0
年末総登録数	25

		単位	指標値	全国 保健所 平均	基準化 偏差
蔓延状況	1 全結核罹患率	10万対	18.01	16.29	0.24
	2 喀痰塗抹陽性肺結核罹患率	10万対	4.00	6.28	-0.69
潜在性結核感染症	3 潜在性結核感染症治療対象者届出率	10万対	26.01	6.91	3.39
患者背景	4 新登録中外国出生者割合	%	0.00	4.69	-0.75
	5 新登録中65歳以上割合	%	77.78	67.68	0.66
患者発見 発見の遅れ	6 発病～初診2か月以上割合	%	0.00	17.52	-0.97
	7 初診～診断1か月以上割合	%	75.00	20.83	3.50
	8 発病～診断3か月以上割合	%	0.00	16.42	-0.99
接触者健診	9 新肺結核中接触者健診発見割合	%	0.00	3.63	-0.61
診断	10 新登録中肺外結核割合	%	22.22	25.03	-0.23
	11 新肺結核中再治療割合	%	14.29	6.23	1.08
	12 新肺結核中菌陽性割合	%	85.71	85.99	-0.02
治療	13 新全結核80歳未満中2含む4剤処方割合	%	100.00	77.39	1.25
入院期間	14 前年登録肺結核退院者入院期間中央値	日	56.50	68.67	-0.45
治療期間	15 前年全結核治療完遂継続者治療期間中央値	日	270.50	260.50	0.25
	16 年末活動性全結核中2年以上治療割合	%	0.00	1.65	-0.39
治療成績	17 肺喀塗陽性初回コホート治療成功割合	%	33.33	47.69	-0.65
	18 肺喀塗陽性初回コホート死亡割合	%	33.33	23.89	0.48
	19 肺喀塗陽性初回コホート失敗脱落割合	%	0.00	4.18	-0.48
	20 肺喀塗陽性初回コホート転出割合	%	0.00	3.17	-0.46
	21 肺喀塗陽性初回コホート12か月超治療割合	%	33.33	10.87	1.81
	22 肺喀塗陽性初回コホート判定不能割合	%	0.00	10.20	-0.66
情報管理	23 新肺有症状中発見遅れ期間把握割合	%	100.00	66.29	1.06
	24 新肺結核中培養等検査結果把握割合	%	85.71	82.30	0.15
	25 新肺培養陽性中薬剤感受性結果把握割合	%	100.00	61.14	1.18
	26 年末総登録中病状不明割合	%	16.00	21.55	-0.29
その他	27 年末活動性全結核中生活保護割合	%	0.00	5.61	-0.75

保健所一全国比較版



グラフと偏差の符号が逆：
指標値番号：9, 12, 13, 17, 23, 24, 25

順位は指標値
による降順位

- 14. 前年の新登録肺結核患者で登録時入院患者が対象である。
- 15. 前年の新登録患者で登録時入院または外来の患者が対象である。
- 17～22. 前年の新登録喀痰塗抹陽性肺結核初回治療患者が対象である。

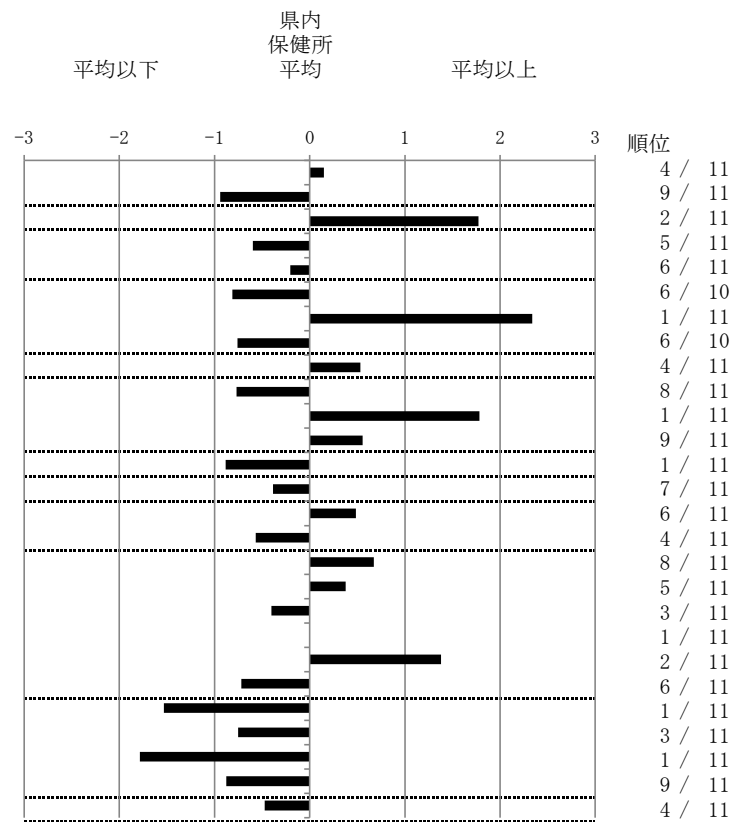
結核管理図 平成24年

熊本県水俣保健所

人口	49,986
新登録者数	9
罹患率(10万対)	18.0
年末活動性結核者数	4
有病率(10万対)	8.0
年末総登録数	25

		単位	指標値	県内 保健所 平均	基準化 偏差
蔓延状況	1 全結核罹患率	10万対	18.01	17.10	0.15
	2 喀痰塗抹陽性肺結核罹患率	10万対	4.00	6.64	-0.94
潜在性結核感染症	3 潜在性結核感染症治療対象者届出率	10万対	26.01	11.55	1.77
	患者背景				
患者発見 発見の遅れ	4 新登録中外国出生者割合	%	0.00	2.87	-0.60
	5 新登録中65歳以上割合	%	77.78	79.67	-0.20
接触者健診	6 発病～初診2か月以上割合	%	0.00	15.15	-0.81
	7 初診～診断1か月以上割合	%	75.00	21.44	2.34
	8 発病～診断3か月以上割合	%	0.00	10.29	-0.76
診断	9 新肺結核中接触者健診発見割合	%	0.00	2.27	-0.53
	10 新登録中肺外結核割合	%	22.22	27.78	-0.77
	11 新肺結核中再治療割合	%	14.29	5.52	1.78
治療	12 新肺結核中菌陽性割合	%	85.71	90.37	-0.55
	13 新全結核80歳未満中2含む4剤処方割合	%	100.00	73.22	0.88
	入院期間				
	14 前年登録肺結核退院者入院期間中央値	日	56.50	71.95	-0.39
	治療期間				
	15 前年全結核治療完遂継続者治療期間中央値	日	270.50	254.50	0.48
	16 年末活動性全結核中2年以上治療割合	%	0.00	2.44	-0.57
治療成績	17 肺喀塗陽性初回コホート治療成功割合	%	33.33	48.44	-0.67
	18 肺喀塗陽性初回コホート死亡割合	%	33.33	28.79	0.38
	19 肺喀塗陽性初回コホート失敗脱落割合	%	0.00	0.90	-0.40
	20 肺喀塗陽性初回コホート転出割合	%	0.00	0.00	
	21 肺喀塗陽性初回コホート12か月超治療割合	%	33.33	10.45	1.38
	22 肺喀塗陽性初回コホート判定不能割合	%	0.00	11.43	-0.72
情報管理	23 新肺有症状中発見遅れ期間把握割合	%	100.00	48.98	1.53
	24 新肺結核中培養等検査結果把握割合	%	85.71	67.91	0.75
	25 新肺培養陽性中薬剤感受性結果把握割合	%	100.00	42.95	1.78
	26 年末総登録中病状不明割合	%	16.00	34.52	-0.88
その他					
27 年末活動性全結核中生活保護割合	%	0.00	1.62	-0.47	

保健所一県内比較—指定都市再掲



グラフと偏差の符号が逆：
指標値番号：9, 12, 13, 17, 23, 24, 25

順位は指標値
による降順位

- 14. 前年の新登録肺結核患者で登録時入院患者が対象である。
- 15. 前年の新登録患者で登録時入院または外来の患者が対象である。
- 17～22. 前年の新登録喀痰塗抹陽性肺結核初回治療患者が対象である。

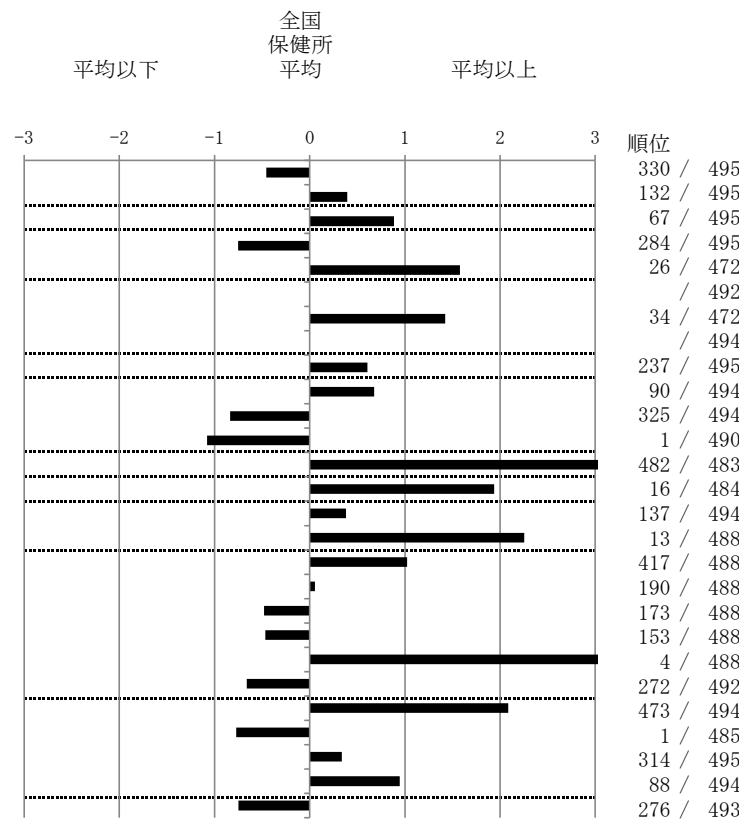
結核管理図 平成24年

熊本県人吉保健所

人口	92,426
新登録者数	12
罹患率(10万対)	13.0
年末活動性結核者数	9
有病率(10万対)	9.7
年末総登録数	33

		単位	指標値	全国 保健所 平均	基準化 偏差
蔓延状況	1 全結核罹患率	10万対	12.98	16.29	-0.45
	2 喀痰塗抹陽性肺結核罹患率	10万対	7.57	6.28	0.39
潜在性結核感染症	3 潜在性結核感染症治療対象者届出率	10万対	11.90	6.91	0.89
患者背景	4 新登録中外国出生者割合	%	0.00	4.69	-0.75
	5 新登録中65歳以上割合	%	91.67	67.68	1.58
患者発見 発見の遅れ	6 発病～初診2か月以上割合	%		17.52	
	7 初診～診断1か月以上割合	%	42.86	20.83	1.42
	8 発病～診断3か月以上割合	%		16.42	
接触者健診	9 新肺結核中接触者健診発見割合	%	0.00	3.63	-0.61
診断	10 新登録中肺外結核割合	%	33.33	25.03	0.68
	11 新肺結核中再治療割合	%	0.00	6.23	-0.84
	12 新肺結核中菌陽性割合	%	100.00	85.99	1.08
治療	13 新全結核80歳未満中2含む4剤処方割合	%	0.00	77.39	-4.27
	14 前年登録肺結核退院者入院期間中央値	日	120.50	68.67	1.94
	15 前年全結核治療完遂継続者治療期間中央値	日	276.00	260.50	0.38
	16 年末活動性全結核中2年以上治療割合	%	11.11	1.65	2.25
治療成績	17 肺喀塗陽性初回コホート治療成功割合	%	25.00	47.69	-1.02
	18 肺喀塗陽性初回コホート死亡割合	%	25.00	23.89	0.06
	19 肺喀塗陽性初回コホート失敗脱落割合	%	0.00	4.18	-0.48
	20 肺喀塗陽性初回コホート転出割合	%	0.00	3.17	-0.46
	21 肺喀塗陽性初回コホート12か月超治療割合	%	50.00	10.87	3.16
	22 肺喀塗陽性初回コホート判定不能割合	%	0.00	10.20	-0.66
情報管理	23 新肺有症状中発見遅れ期間把握割合	%	0.00	66.29	-2.09
	24 新肺結核中培養等検査結果把握割合	%	100.00	82.30	0.77
	25 新肺培養陽性中薬剤感受性結果把握割合	%	50.00	61.14	-0.34
	26 年末総登録中病状不明割合	%	39.39	21.55	0.95
その他	27 年末活動性全結核中生活保護割合	%	0.00	5.61	-0.75

保健所一全国比較版



グラフと偏差の符号が逆：
指標値番号：9, 12, 13, 17, 23, 24, 25

順位は指標値
による降順位

- 14. 前年の新登録肺結核患者で登録時入院患者が対象である。
- 15. 前年の新登録患者で登録時入院または外来の患者が対象である。
- 17～22. 前年の新登録喀痰塗抹陽性肺結核初回治療患者が対象である。

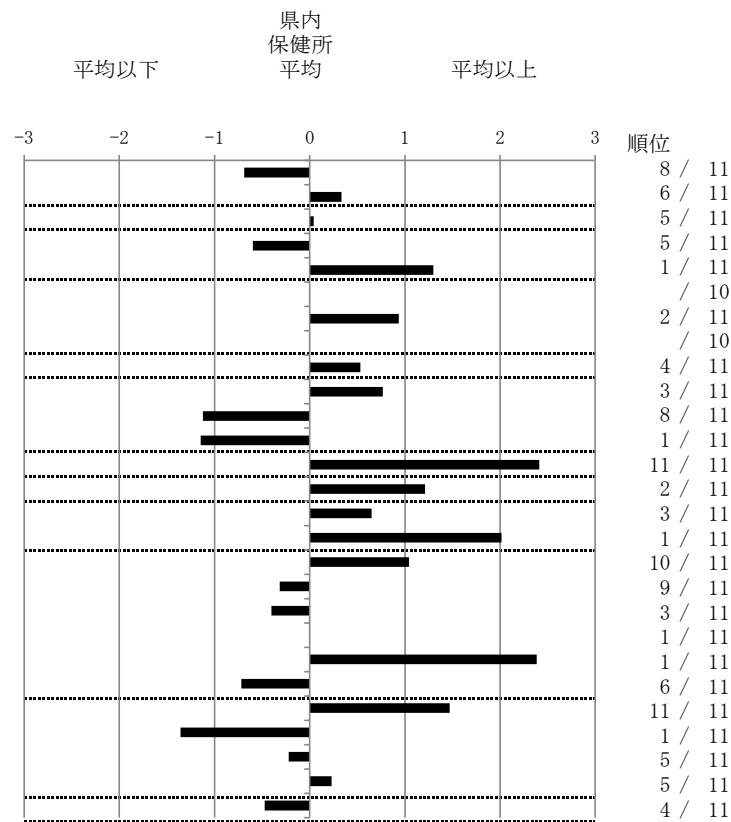
結核管理図 平成24年

熊本県人吉保健所

人口	92,426
新登録者数	12
罹患率(10万対)	13.0
年末活動性結核者数	9
有病率(10万対)	9.7
年末総登録数	33

		単位	指標値	県内 保健所 平均	基準化 偏差
蔓延状況	1 全結核罹患率	10万対	12.98	17.10	-0.69
	2 喀痰塗抹陽性肺結核罹患率	10万対	7.57	6.64	0.33
潜在性結核感染症	3 潜在性結核感染症治療対象者届出率	10万対	11.90	11.55	0.04
	患者背景	4 新登録中外国出生者割合	%	0.00	2.87
5 新登録中65歳以上割合		%	91.67	79.67	1.30
患者発見 発見の遅れ	6 発病～初診2か月以上割合	%		15.15	
	7 初診～診断1か月以上割合	%	42.86	21.44	0.93
	8 発病～診断3か月以上割合	%		10.29	
接触者健診	9 新肺結核中接触者健診発見割合	%	0.00	2.27	-0.53
診断	10 新登録中肺外結核割合	%	33.33	27.78	0.77
	11 新肺結核中再治療割合	%	0.00	5.52	-1.12
	12 新肺結核中菌陽性割合	%	100.00	90.37	1.15
治療	13 新全結核80歳未満中2含む4剤処方割合	%	0.00	73.22	-2.41
	入院期間	14 前年登録肺結核退院者入院期間中央値	日	120.50	71.95
治療期間	15 前年全結核治療完遂継続者治療期間中央値	日	276.00	254.50	0.65
	16 年末活動性全結核中2年以上治療割合	%	11.11	2.44	2.02
治療成績	17 肺喀塗陽性初回コホート治療成功割合	%	25.00	48.44	-1.04
	18 肺喀塗陽性初回コホート死亡割合	%	25.00	28.79	-0.32
	19 肺喀塗陽性初回コホート失敗脱落割合	%	0.00	0.90	-0.40
	20 肺喀塗陽性初回コホート転出割合	%	0.00	0.00	
	21 肺喀塗陽性初回コホート12か月超治療割合	%	50.00	10.45	2.38
	22 肺喀塗陽性初回コホート判定不能割合	%	0.00	11.43	-0.72
情報管理	23 新肺有症状中発見遅れ期間把握割合	%	0.00	48.98	-1.47
	24 新肺結核中培養等検査結果把握割合	%	100.00	67.91	1.36
	25 新肺培養陽性中薬剤感受性結果把握割合	%	50.00	42.95	0.22
	26 年末総登録中病状不明割合	%	39.39	34.52	0.23
その他	27 年末活動性全結核中生活保護割合	%	0.00	1.62	-0.47

保健所一県内比較一指定都市再掲



グラフと偏差の符号が逆：
指標値番号：9, 12, 13, 17, 23, 24, 25

順位は指標値
による降順位

- 14. 前年の新登録肺結核患者で登録時入院患者が対象である。
- 15. 前年の新登録患者で登録時入院または外来の患者が対象である。
- 17～22. 前年の新登録喀痰塗抹陽性肺結核初回治療患者が対象である。

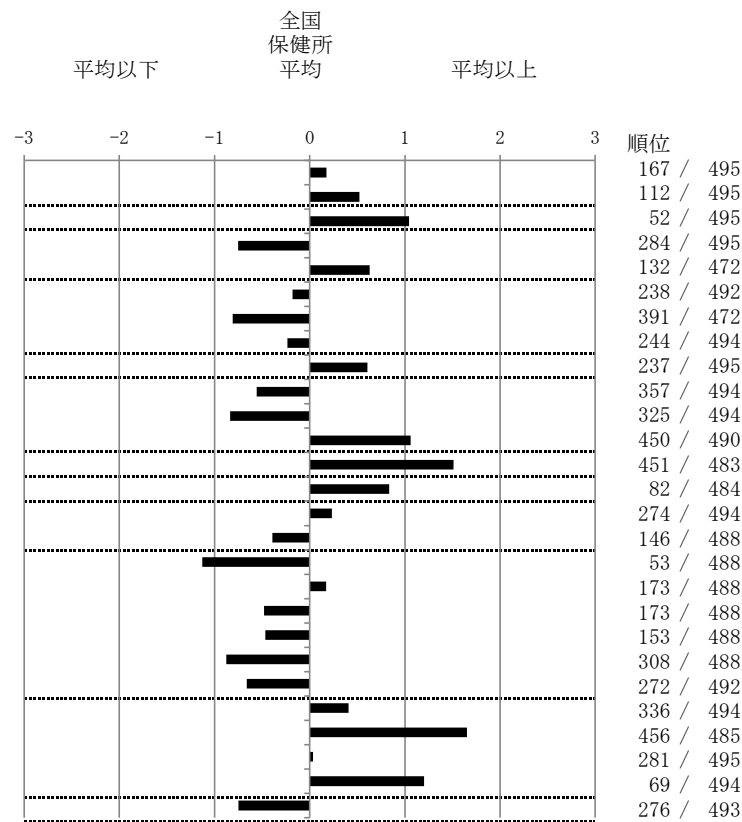
結核管理図 平成24年

熊本県天草保健所

人口	125,095
新登録者数	22
罹患率(10万対)	17.6
年末活動性結核者数	11
有病率(10万対)	8.8
年末総登録数	52

		単位	指標値	全国 保健所 平均	基準化 偏差	
蔓延状況	1 全結核罹患率	10万対	17.59	16.29	0.18	
	2 喀痰塗抹陽性肺結核罹患率	10万対	7.99	6.28	0.52	
潜在性結核感染症	3 潜在性結核感染症治療対象者届出率	10万対	12.79	6.91	1.04	
	患者背景					
患者発見 発見の遅れ	4 新登録中外国出生者割合	%	0.00	4.69	-0.75	
	5 新登録中65歳以上割合	%	77.27	67.68	0.63	
接触者健診	6 発病～初診2か月以上割合	%	14.29	17.52	-0.18	
	7 初診～診断1か月以上割合	%	8.33	20.83	-0.81	
	8 発病～診断3か月以上割合	%	12.50	16.42	-0.24	
診断	9 新肺結核中接触者健診発見割合	%	0.00	3.63	-0.61	
	10 新登録中肺外結核割合	%	18.18	25.03	-0.56	
	11 新肺結核中再治療割合	%	0.00	6.23	-0.84	
治療	12 新肺結核中菌陽性割合	%	72.22	85.99	-1.06	
	13 新全結核80歳未満中2含む4剤処方割合	%	50.00	77.39	-1.51	
	入院期間	日	91.00	68.67	0.83	
	治療期間	日	270.00	260.50	0.23	
	16 年末活動性全結核中2年以上治療割合	%	0.00	1.65	-0.39	
	治療成績	17 肺喀塗陽性初回コホート治療成功割合	%	72.73	47.69	1.13
		18 肺喀塗陽性初回コホート死亡割合	%	27.27	23.89	0.17
19 肺喀塗陽性初回コホート失敗脱落割合		%	0.00	4.18	-0.48	
20 肺喀塗陽性初回コホート転出割合		%	0.00	3.17	-0.46	
21 肺喀塗陽性初回コホート12か月超治療割合		%	0.00	10.87	-0.88	
22 肺喀塗陽性初回コホート判定不能割合		%	0.00	10.20	-0.66	
情報管理	23 新肺有症状中発見遅れ期間把握割合	%	53.33	66.29	-0.41	
	24 新肺結核中培養等検査結果把握割合	%	44.44	82.30	-1.65	
	25 新肺培養陽性中薬剤感受性結果把握割合	%	60.00	61.14	-0.03	
	26 年末総登録中病状不明割合	%	44.23	21.55	1.20	
その他						
	27 年末活動性全結核中生活保護割合	%	0.00	5.61	-0.75	

保健所一全国比較版



グラフと偏差の符号が逆：
指標値番号：9, 12, 13, 17, 23, 24, 25

順位は指標値
による降順位

- 14. 前年の新登録肺結核患者で登録時入院患者が対象である。
- 15. 前年の新登録患者で登録時入院または外来の患者が対象である。
- 17～22. 前年の新登録喀痰塗抹陽性肺結核初回治療患者が対象である。

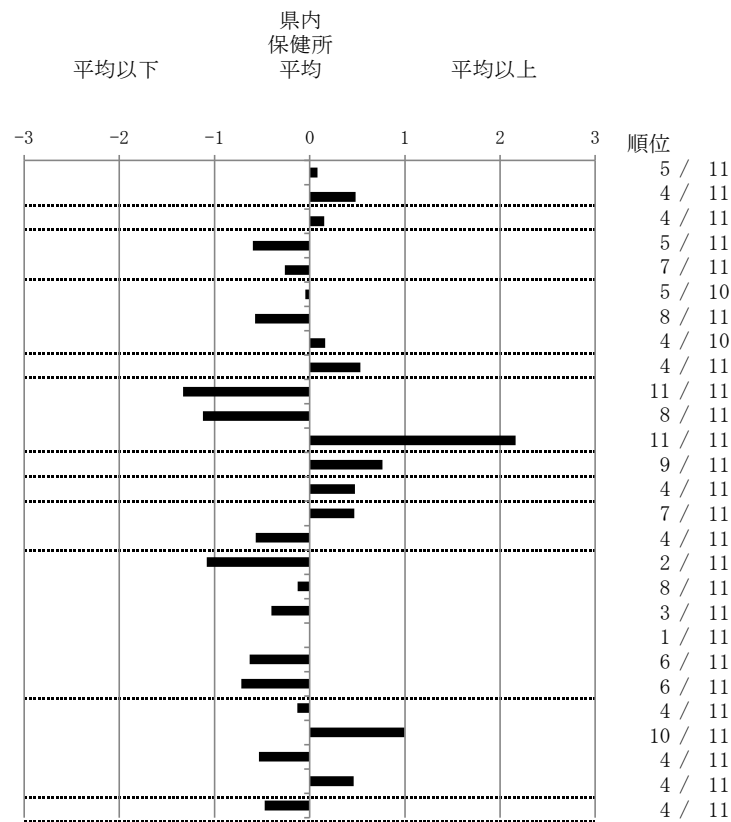
結核管理図 平成24年

熊本県天草保健所

人口	125,095
新登録者数	22
罹患率(10万対)	17.6
年末活動性結核者数	11
有病率(10万対)	8.8
年末総登録数	52

		単位	指標値	県内 保健所 平均	基準化 偏差	
蔓延状況	1 全結核罹患率	10万対	17.59	17.10	0.08	
	2 喀痰塗抹陽性肺結核罹患率	10万対	7.99	6.64	0.48	
潜在性結核感染症	3 潜在性結核感染症治療対象者届出率	10万対	12.79	11.55	0.15	
	患者背景	4 新登録中外国出生者割合	%	0.00	2.87	-0.60
5 新登録中65歳以上割合		%	77.27	79.67	-0.26	
患者発見 発見の遅れ	6 発病～初診2か月以上割合	%	14.29	15.15	-0.05	
	7 初診～診断1か月以上割合	%	8.33	21.44	-0.57	
	8 発病～診断3か月以上割合	%	12.50	10.29	0.16	
接触者健診	9 新肺結核中接触者健診発見割合	%	0.00	2.27	-0.53	
診断	10 新登録中肺外結核割合	%	18.18	27.78	-1.33	
	11 新肺結核中再治療割合	%	0.00	5.52	-1.12	
	12 新肺結核中菌陽性割合	%	72.22	90.37	-2.16	
治療	13 新全結核80歳未満中2含む4剤処方割合	%	50.00	73.22	-0.77	
	入院期間	14 前年登録肺結核退院者入院期間中央値	日	91.00	71.95	0.48
	治療期間	15 前年全結核治療完遂継続者治療期間中央値	日	270.00	254.50	0.47
	治療成績	16 年末活動性全結核中2年以上治療割合	%	0.00	2.44	-0.57
	17 肺喀塗陽性初回コホート治療成功割合	%	72.73	48.44	1.08	
	18 肺喀塗陽性初回コホート死亡割合	%	27.27	28.79	-0.13	
	19 肺喀塗陽性初回コホート失敗脱落割合	%	0.00	0.90	-0.40	
	20 肺喀塗陽性初回コホート転出割合	%	0.00	0.00		
	21 肺喀塗陽性初回コホート12か月超治療割合	%	0.00	10.45	-0.63	
	22 肺喀塗陽性初回コホート判定不能割合	%	0.00	11.43	-0.72	
情報管理	23 新肺有症状中発見遅れ期間把握割合	%	53.33	48.98	0.13	
	24 新肺結核中培養等検査結果把握割合	%	44.44	67.91	-0.99	
	25 新肺培養陽性中薬剤感受性結果把握割合	%	60.00	42.95	0.53	
	26 年末総登録中病状不明割合	%	44.23	34.52	0.46	
その他	27 年末活動性全結核中生活保護割合	%	0.00	1.62	-0.47	

保健所一県内比較—指定都市再掲



グラフと偏差の符号が逆：
指標値番号：9, 12, 13, 17, 23, 24, 25

順位は指標値
による降順位

- 14. 前年の新登録肺結核患者で登録時入院患者が対象である。
- 15. 前年の新登録患者で登録時入院または外来の患者が対象である。
- 17～22. 前年の新登録喀痰塗抹陽性肺結核初回治療患者が対象である。

結核管理図

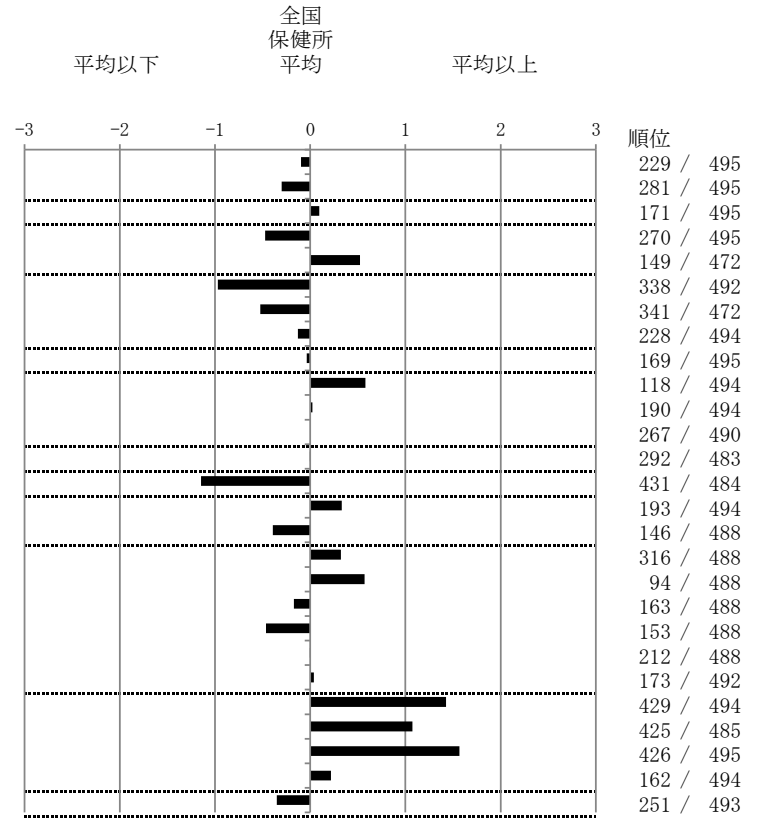
平成24年

熊本市保健所

人口	737,689
新登録者数	115
罹患率(10万対)	15.6
年末活動性結核者数	67
有病率(10万対)	9.1
年末総登録数	269

		単位	指標値	全国 保健所 平均	基準化 偏差
蔓延状況	1 全結核罹患率	10万対	15.59	16.29	-0.10
	2 喀痰塗抹陽性肺結核罹患率	10万対	5.29	6.28	-0.30
潜在性結核感染症	3 潜在性結核感染症治療対象者届出率	10万対	7.46	6.91	0.10
患者背景	4 新登録中外国出生者割合	%	1.74	4.69	-0.47
	5 新登録中65歳以上割合	%	75.65	67.68	0.52
患者発見 発見の遅れ	6 発病～初診2か月以上割合	%	0.00	17.52	-0.97
	7 初診～診断1か月以上割合	%	12.73	20.83	-0.52
	8 発病～診断3か月以上割合	%	14.29	16.42	-0.13
接触者健診	9 新肺結核中接触者健診発見割合	%	3.85	3.63	0.04
診断	10 新登録中肺外結核割合	%	32.17	25.03	0.58
	11 新肺結核中再治療割合	%	6.41	6.23	0.02
	12 新肺結核中菌陽性割合	%	85.90	85.99	-0.01
治療	13 新全結核80歳未満中Z含む4剤処方割合	%	77.42	77.39	0.00
入院期間	14 前年登録肺結核退院者入院期間中央値	日	38.00	68.67	-1.15
治療期間	15 前年全結核治療完遂継続者治療期間中央値	日	274.00	260.50	0.33
	16 年末活動性全結核中2年以上治療割合	%	0.00	1.65	-0.39
治療成績	17 肺喀塗陽性初回コホート治療成功割合	%	40.54	47.69	-0.32
	18 肺喀塗陽性初回コホート死亡割合	%	35.14	23.89	0.57
	19 肺喀塗陽性初回コホート失敗脱落割合	%	2.70	4.18	-0.17
	20 肺喀塗陽性初回コホート転出割合	%	0.00	3.17	-0.46
	21 肺喀塗陽性初回コホート12か月超治療割合	%	10.81	10.87	0.00
	22 肺喀塗陽性初回コホート判定不能割合	%	10.81	10.20	0.04
情報管理	23 新肺有症状中発見遅れ期間把握割合	%	20.90	66.29	-1.43
	24 新肺結核中培養等検査結果把握割合	%	57.69	82.30	-1.07
	25 新肺培養陽性中薬剤感受性結果把握割合	%	9.30	61.14	-1.57
	26 年末総登録中病状不明割合	%	25.65	21.55	0.22
その他	27 年末活動性全結核中生活保護割合	%	2.99	5.61	-0.35

保健所一全国比較版



グラフと偏差の符号が逆：
指標値番号：9, 12, 13, 17, 23, 24, 25

順位は指標値
による降順位

- 14. 前年の新登録肺結核患者で登録時入院患者が対象である。
- 15. 前年の新登録患者で登録時入院または外来の患者が対象である。
- 17～22. 前年の新登録喀痰塗抹陽性肺結核初回治療患者が対象である。

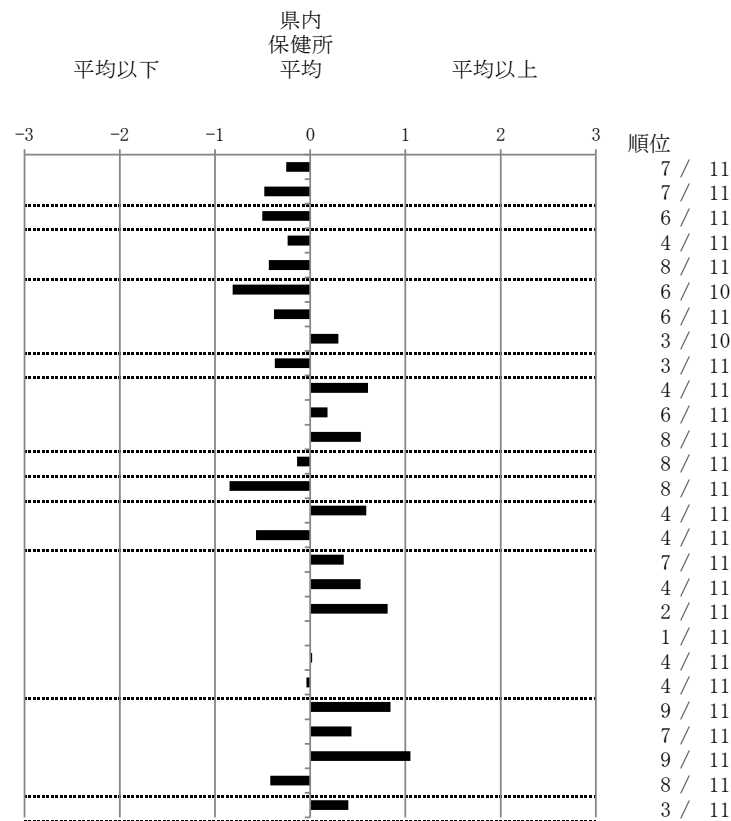
結核管理図 平成24年

熊本市保健所

人口	737,689
新登録者数	115
罹患率(10万対)	15.6
年末活動性結核者数	67
有病率(10万対)	9.1
年末総登録数	269

		単位	指標値	県内 保健所 平均	基準化 偏差
蔓延状況	1 全結核罹患率	10万対	15.59	17.10	-0.25
	2 喀痰塗抹陽性肺結核罹患率	10万対	5.29	6.64	-0.48
潜在性結核感染症	3 潜在性結核感染症治療対象者届出率	10万対	7.46	11.55	-0.50
患者背景	4 新登録中外国出生者割合	%	1.74	2.87	-0.24
	5 新登録中65歳以上割合	%	75.65	79.67	-0.43
患者発見 発見の遅れ	6 発病～初診2か月以上割合	%	0.00	15.15	-0.81
	7 初診～診断1か月以上割合	%	12.73	21.44	-0.38
	8 発病～診断3か月以上割合	%	14.29	10.29	0.30
接触者健診	9 新肺結核中接触者健診発見割合	%	3.85	2.27	0.37
診断	10 新登録中肺外結核割合	%	32.17	27.78	0.61
	11 新肺結核中再治療割合	%	6.41	5.52	0.18
	12 新肺結核中菌陽性割合	%	85.90	90.37	-0.53
治療	13 新全結核80歳未満中Z含む4剤処方割合	%	77.42	73.22	0.14
入院期間	14 前年登録肺結核退院者入院期間中央値	日	38.00	71.95	-0.85
治療期間	15 前年全結核治療完遂継続者治療期間中央値	日	274.00	254.50	0.59
	16 年末活動性全結核中2年以上治療割合	%	0.00	2.44	-0.57
治療成績	17 肺喀塗陽性初回コホート治療成功割合	%	40.54	48.44	-0.35
	18 肺喀塗陽性初回コホート死亡割合	%	35.14	28.79	0.53
	19 肺喀塗陽性初回コホート失敗脱落割合	%	2.70	0.90	0.81
	20 肺喀塗陽性初回コホート転出割合	%	0.00	0.00	
	21 肺喀塗陽性初回コホート12か月超治療割合	%	10.81	10.45	0.02
	22 肺喀塗陽性初回コホート判定不能割合	%	10.81	11.43	-0.04
情報管理	23 新肺有症状中発見遅れ期間把握割合	%	20.90	48.98	-0.84
	24 新肺結核中培養等検査結果把握割合	%	57.69	67.91	-0.43
	25 新肺培養陽性中薬剤感受性結果把握割合	%	9.30	42.95	-1.05
	26 年末総登録中病状不明割合	%	25.65	34.52	-0.42
その他	27 年末活動性全結核中生活保護割合	%	2.99	1.62	0.40

保健所一県内比較—指定都市再掲



グラフと偏差の符号が逆：
指標値番号：9, 12, 13, 17, 23, 24, 25

順位は指標値
による降順位

- 14. 前年の新登録肺結核患者で登録時入院患者が対象である。
- 15. 前年の新登録患者で登録時入院または外来の患者が対象である。
- 17～22. 前年の新登録喀痰塗抹陽性肺結核初回治療患者が対象である。