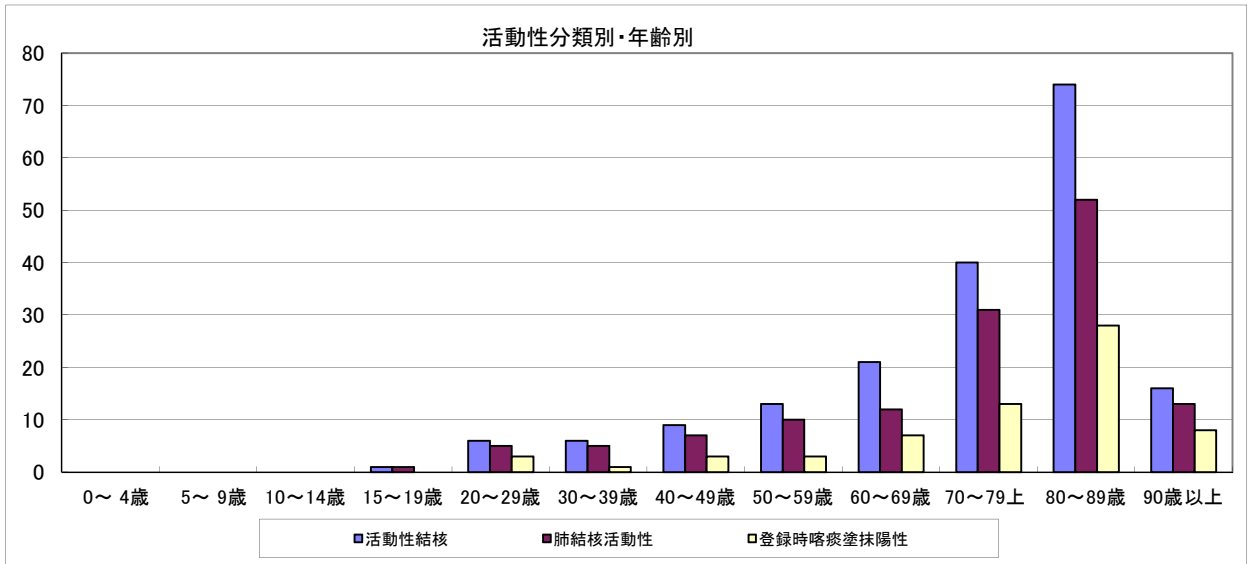


10 年末時登録患者の活動性分類別・年齢別内訳

- 年末時登録患者のうち治療の必要な活動性結核患者は186人(26.5%)
- 年齢が上がるにつれ活動性結核患者の割合は高くなり、60歳未満では18.8%、60～80歳未満では32.8%、80歳以上では48.4%である。



内訳

区分 年齢	総数	活動性結核										(別掲) 潜在性結核感染症		
		総数	肺結核活動性							肺外結核 活動性	不活動性 結核			活動性 不明
			総数	登録時喀痰塗抹陽性			登録時 その他の 結核 菌陽性	登録時 菌陰 性・其 他	活動性					
				計	初回治療	再治療						治療中	観察中	
0～4	1	0	0	0								1	2	2
5～9	1	0	0	0								1	2	
10～14	0	0	0	0									2	
15～19	2	1	1	0				1				1	2	5
20～29	28	6	5	3	2	1	2		1	6	16	14	28	
30～39	39	6	5	1	1		2	2	1	19	14	18	31	
40～49	37	9	7	3	2	1	3	1	2	8	20	14	48	
50～59	69	13	10	3	3	0	5	2	3	19	37	20	52	
60～69	83	21	12	7	5	2	5		9	39	23	9	25	
70～79	142	40	31	13	13		13	5	9	62	40	1	5	
80～89	246	74	52	28	26	2	23	1	22	92	80			1
90以上	54	16	13	8	8		4	1	3	27	11	1		
計	702	186	136	66	60	6	57	13	50	272	244	85	197	