

熊本県感染症情報(第48週)

県内170観測医の患者数(11月25日～12月1日)

	今週	前週		今週	前週
インフルエンザ	38	13	百日咳	0	0
RSウイルス感染症	38	74	ヘルパンギーナ	4	3
咽頭結膜熱	68	45	流行性耳下腺炎 (おたふくかぜ)	0	3
A群溶血性レンサ球菌 咽頭炎	119	77	急性出血性結膜炎	0	0
感染性胃腸炎	705	583	流行性角結膜炎 (はやり目)	9	20
水痘	118	59	細菌性髄膜炎	0	0
手足口病	59	57	無菌性髄膜炎	1	0
伝染性紅斑 (りんご病)	1	3	マイコプラズマ肺炎	0	0
突発性発しん	44	29	クラミジア肺炎	0	0
			感染性胃腸炎(ロウイルス)※	0	0

	今週	H25累計 (H24累計)
風しん(全数報告)	0	65(5)

※細菌やウイルスなどが原因で起こる胃腸炎を総称する「感染性胃腸炎」とは別に、迅速検査を行って、原因がロタウイルスと診断されたものです。2013年42週から追加されました。

【報告数の多い疾患】

- ①感染性胃腸炎 報告数: 705件 (前週:583件) 地区別:有明, 菊池, 山鹿 年齢別: 1歳 126件(17.9%)
- ②A群溶血性連鎖球菌咽頭炎 報告数: 119件 (前週: 77件) 地区別:菊池, 人吉, 熊本市 年齢別: 5歳 21件(17.6%)
- ③水痘 報告数: 118件 (前週: 59件) 地区別:菊池, 人吉, 有明 年齢別: 2歳 29件(24.6%)

【インフルエンザが流行の兆しをみせています。予防対策をしっかりと行いましょう。】

全国的にみてインフルエンザの患者さんが増加しており、すでに流行シーズンに入った地域もみられます。県内でも、今シーズン初のインフルエンザ様疾患による学年・学級閉鎖の報告がありました。熊本市と有明からの報告で、今週の週報でも同地域からインフルエンザの報告がありました。インフルエンザは、これから増加し始め、1月から2月にかけてピークを迎えます。予防対策をしっかりと行い、感染を予防しましょう。

《予防対策》

①予防接種

インフルエンザの予防接種には、感染後に発病する可能性を低くする効果とインフルエンザにかかった場合の重症化を防止する効果があります。予防接種を受けてから効果がでるまで2週間程度かかるため、12月中旬までに接種を行いましょう。また、医療機関によっては、インフルエンザの予防接種が12月で終了してしまうところもありますので、早めに予防接種を受けましょう。

②手洗い

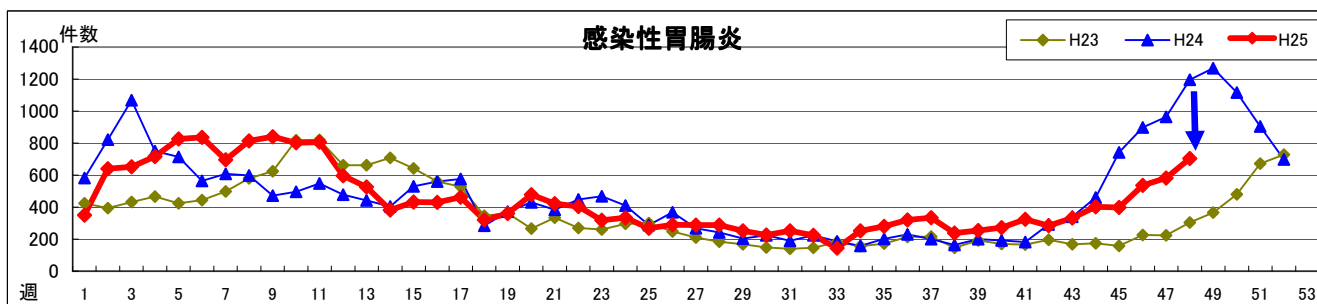
流水や石けんでの手洗いは、手指についたウイルスを流し落とす効果があります。ただし、洗いやすすぎが不十分だとウイルスを完全に除去することができません。意識して長めに手洗いを行いましょう。指先・手首・指の付け根は、特に丁寧に洗いましょう。手洗いの後に、アルコール消毒を行うとより効果的です。

③咳エチケット

咳やくしゃみは他の人に向けないようにしましょう。また、咳やくしゃみがでる時は、できるだけマスクをつけましょう。手のひらで受け止めたときは、すぐに手を洗いましょう。マスクは、感染者がつけたほうが、感染予防効果は高いと言われています。

【感染性胃腸炎が増加しています。】

今週の感染性胃腸炎の報告は、先週から122件増加し、705件となりました。地域別では、有明、菊池、山鹿が警報レベル(一定点当たり20.0)を超えています。今後も増加する可能性がありますので、食品の加熱、食事前やトイレの後の手洗い、嘔吐物の適切な処理等の感染予防対策を行いましょう。



熊本県感染症情報(第48週)

報告期間	7週前		6週前		5週前		4週前		3週前		2週前		1週前		今週		全国3週前	全国2週前	全国1週前			
	10/7~ 10/13	10/14~ 10/20	10/21~ 10/27	10/28~ 11/3	11/4~ 11/10	11/11~ 11/17	11/18~ 11/24	11/25~ 12/1	11/4~ 11/10	11/11~ 11/17	11/18~ 11/24	11/25~ 12/1	11/4~ 11/10	11/11~ 11/17	11/18~ 11/24	11/25~ 12/1	11/4~ 11/10	11/11~ 11/17	11/18~ 11/24			
インフルエンザ	0	4	2	8	8	5	13	38	528	710	1,319	0.00	0.05	0.03	0.10	0.10	0.06	0.16	0.48	0.11	0.14	0.27
RSウイルス感染症	121	106	80	85	70	58	74	38	3,637	4,033	4,092	2.42	2.12	1.60	1.70	1.40	1.16	1.48	0.76	1.16	1.28	1.3
咽頭結膜熱	39	27	32	39	49	55	45	68	1,023	1,322	1,454	0.78	0.54	0.64	0.78	0.98	1.10	0.90	1.36	0.33	0.42	0.46
A群溶血性レンサ球菌咽頭炎	62	33	70	55	74	121	77	119	3,480	4,278	4,667	1.24	0.66	1.40	1.10	1.48	2.42	1.54	2.38	1.11	1.36	1.49
感染性胃腸炎	325	284	332	402	398	536	583	705	12,940	18,096	21,088	6.50	5.68	6.64	8.04	7.96	10.72	11.66	14.10	4.11	5.74	6.72
水痘	27	22	26	33	53	59	59	118	2,647	3,320	3,617	0.54	0.44	0.52	0.66	1.06	1.18	1.18	2.36	0.84	1.05	1.15
手足口病	42	32	41	32	40	53	57	59	2,495	2,146	1,993	0.84	0.64	0.82	0.64	0.80	1.06	1.14	1.18	0.79	0.68	0.64
伝染性紅斑	0	0	0	0	0	3	3	1	157	188	188	0.00	0.00	0.00	0.00	0.00	0.06	0.06	0.02	0.05	0.06	0.06
突発性発しん	43	39	44	40	35	42	29	44	1,534	1,719	1,525	0.86	0.78	0.88	0.80	0.70	0.84	0.58	0.88	0.49	0.55	0.49
百日咳	0	0	0	0	1	1	0	0	26	35	27	0.00	0.00	0.00	0.00	0.02	0.02	0.00	0.00	0.01	0.01	0.01
ヘルパンギーナ	5	6	8	1	3	2	3	4	307	254	208	0.10	0.12	0.16	0.02	0.06	0.04	0.06	0.08	0.1	0.08	0.07
流行性耳下腺炎	8	3	2	6	4	2	3	0	670	789	679	0.16	0.06	0.04	0.12	0.08	0.04	0.06	0.00	0.21	0.25	0.22
急性出血性結膜炎	0	0	0	0	0	0	0	0	8	14	8	0.00	0.00	0.00	0.00	0.00	0.00	0.00	0.00	0.01	0.02	0.01
流行性角結膜炎	13	21	18	14	16	17	20	9	292	381	417	1.44	2.33	2.00	1.56	1.78	1.89	2.22	1.00	0.43	0.56	0.61
細菌性髄膜炎	0	3	0	2	0	0	0	0	15	9	8	0.00	0.20	0.00	0.13	0.00	0.00	0.00	0.00	0.03	0.02	0.02
無菌性髄膜炎	1	2	3	1	0	0	0	1	21	22	17	0.07	0.13	0.20	0.07	0.00	0.00	0.00	0.07	0.04	0.05	0.04
マイコプラズマ肺炎	2	1	1	1	0	0	0	0	164	185	210	0.13	0.07	0.07	0.07	0.00	0.00	0.00	0.00	0.35	0.39	0.45
クラミジア肺炎	0	0	0	0	0	0	0	0	14	20	13	0.00	0.00	0.00	0.00	0.00	0.00	0.00	0.00	0.03	0.04	0.03
感染性胃腸炎(ロタウイルス)	0	0	0	0	0	0	0	0	9	4	12	0.00	0.00	0.00	0.00	0.00	0.00	0.00	0.00	0.02	0.01	0.03

※ 上段: 患者数、下段: 定点一医療機関当たりの患者報告数

【1類～5類感染症(全数把握)の報告】

報告期間	7週前	6週前	5週前	4週前	3週前	2週前	1週前	今週	累計
麻しん	0	0	0	0	0	0	0	0	0件
風しん	0	0	1	0	0	1	0	0	65件

4類感染症: 重症熱性血小板減少症候群: 1件

日本紅斑熱: 3件

【全国より一定点当たり2倍以上(3週連続)多い感染症】

流行性角結膜炎

【大きな流行が発生又は継続しつつある地域(保健所)】

咽頭結膜熱 : 菊池
 手足口病 : 菊池、山鹿
 感染性胃腸炎 : 有明、菊池、山鹿
 水痘 : 菊池

【病原体検査情報】

※県保健環境科学研究所で病原体検査を実施した結果を記載しています。

季節性インフルエンザではどのウイルスタイプが主流かといった傾向を示しています。

○インフルエンザウイルス検出状況(PCR検査結果) ※2013/2014シーズン(9/2～)の累計

季節性 H1pdm (インフルエンザH1N1 2009)	H1 (ソ連型)	H3 (香港型)	B型
0件	0件	0件	0件

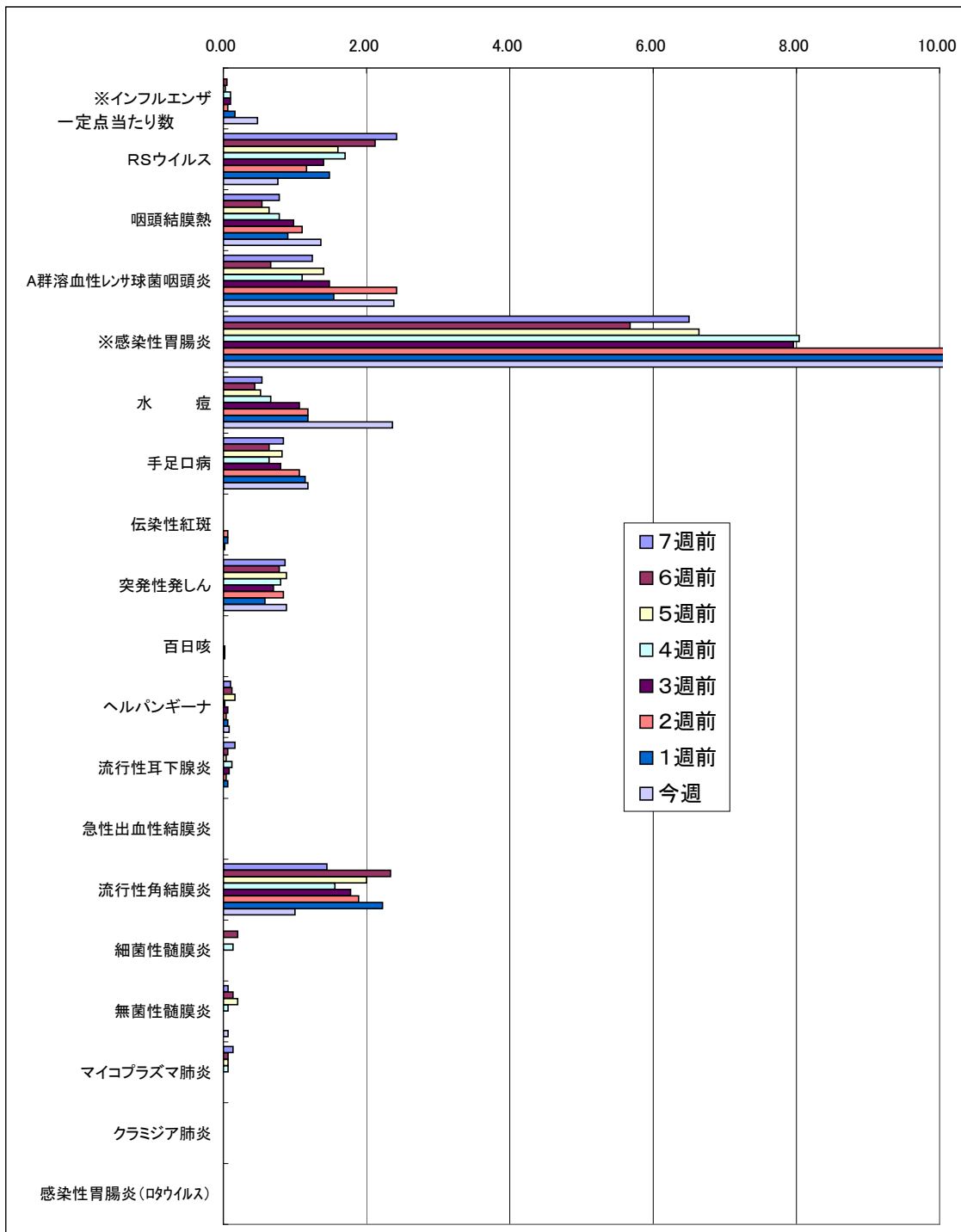
○呼吸器疾患病原体検出状況 ※第1週(H24.12/31～)からの累計

ライノウイルス	RSウイルス	パラインフルエンザウイルス	ヒトメタニューモウイルス	コロナウイルス	エンテロウイルス
25件	6件	6件	9件	5件	4件
アデノウイルス	その他				
5件	4件				

○感染性胃腸炎病原体検出状況 ※第1週(H24.12/31～)からの累計

ノロウイルス	サボウイルス	ロタウイルス	アストロウイルス	アデノウイルス	その他
15件	10件	9件	2件	5件	10件

一定点当たり週別発生状況の推移



※一定点当たりの数値が10.00を超えた場合の推移は前の表で確認してください。

保健所別発生状況（インフルエンザ・小児科・眼科・基幹定点）

48週

	保健所名	インフル エンザ	RSウイルス 感染症	咽頭結膜 熱	A群溶血 性レンサ球 菌咽頭炎	感染性胃 腸炎	水痘	手足口病	伝染性紅 斑	突発性発 しん	百日咳	ヘルパン ギーナ	流行性耳 下腺炎	急性出血 性結膜炎	流行性角 結膜炎	細菌性髄 膜炎	無菌性髄 膜炎	マイコプラ マ肺炎	クラミジア肺 炎	感染性胃腸炎(ロ タウイルス)
1	熊本市保健所	20	4	19	53	195	32	15	1	15	0	0	0		9					
2	山鹿保健所	0	1	0	0	47	2	8	0	2	0	0	0	*	*					
3	菊池保健所	0	22	39	33	120	37	26	0	12	0	1	0							
4	阿蘇保健所	0	0	0	2	8	0	0	0	0	0	0	0	*	*					
5	御船保健所	0	0	0	0	9	1	0	0	0	0	0	0	*	*					
6	八代保健所	0	3	5	1	69	4	2	0	5	0	0	0							
7	水俣保健所	0	0	0	0	5	2	0	0	1	0	0	0	*	*					
8	人吉保健所	0	0	0	10	46	10	0	0	3	0	0	0	*	*					
9	有明保健所	18	0	1	5	144	16	4	0	3	0	0	0				1			
10	宇城保健所	0	6	1	13	37	8	3	0	2	0	0	0	*	*					
11	天草保健所	0	2	3	2	25	6	1	0	1	0	3	0							
	計	38	38	68	119	705	118	59	1	44	0	4	0	0	9	0	1	0	0	0

保健所別一定点当り患者報告数

	保健所名	インフル エンザ	RSウイル ス感染症	咽頭結膜 熱	A群溶連 菌咽頭炎	感染性胃 腸炎	水痘	手足口病	伝染性紅 斑	突発性発 しん	百日咳	ヘルパン ギーナ	流行性耳 下腺炎	急性出血 性結膜炎	流行性角 結膜炎	細菌性髄 膜炎	無菌性髄 膜炎	マイコプラ マ肺炎	クラミジア肺 炎	感染性胃腸炎 (ロタウイルス)
1	熊本市保健所	0.80	0.25	1.19	3.31	12.19	2.00	0.94	0.06	0.94	0.00	0.00	0.00	0.00	1.80	0.00	0.00	0.00	0.00	0.00
2	山鹿保健所	0.00	0.50	0.00	0.00	23.50	1.00	4.00	0.00	1.00	0.00	0.00	0.00	*	*	0.00	0.00	0.00	0.00	0.00
3	菊池保健所	0.00	4.40	7.80	6.60	24.00	7.40	5.20	0.00	2.40	0.00	0.20	0.00	0.00	0.00	0.00	0.00	0.00	0.00	0.00
4	阿蘇保健所	0.00	0.00	0.00	1.00	4.00	0.00	0.00	0.00	0.00	0.00	0.00	0.00	*	*	0.00	0.00	0.00	0.00	0.00
5	御船保健所	0.00	0.00	0.00	0.00	3.00	0.33	0.00	0.00	0.00	0.00	0.00	0.00	*	*	0.00	0.00	0.00	0.00	0.00
6	八代保健所	0.00	0.75	1.25	0.25	17.25	1.00	0.50	0.00	1.25	0.00	0.00	0.00	0.00	0.00	0.00	0.00	0.00	0.00	0.00
7	水俣保健所	0.00	0.00	0.00	0.00	2.50	1.00	0.00	0.00	0.50	0.00	0.00	0.00	*	*	0.00	0.00	0.00	0.00	0.00
8	人吉保健所	0.00	0.00	0.00	3.33	15.33	3.33	0.00	0.00	1.00	0.00	0.00	0.00	*	*	0.00	0.00	0.00	0.00	0.00
9	有明保健所	2.25	0.00	0.20	1.00	28.80	3.20	0.80	0.00	0.60	0.00	0.00	0.00	0.00	0.00	0.00	1.00	0.00	0.00	0.00
10	宇城保健所	0.00	1.50	0.25	3.25	9.25	2.00	0.75	0.00	0.50	0.00	0.00	0.00	*	*	0.00	0.00	0.00	0.00	0.00
11	天草保健所	0.00	0.50	0.75	0.50	6.25	1.50	0.25	0.00	0.25	0.00	0.75	0.00	0.00	0.00	0.00	0.00	0.00	0.00	0.00
	平均	0.48	0.76	1.36	2.38	14.10	2.36	1.18	0.02	0.88	0.00	0.08	0.00	0.00	1.00	0.00	0.07	0.00	0.00	0.00

