

# 熊本県感染症情報(第49週)

県内170観測医の患者数(12月2日～12月8日)

	今週	前週		今週	前週
インフルエンザ	66	38	百日咳	0	0
RSウイルス感染症	46	38	ヘルパンギーナ	6	4
咽頭結膜熱	74	68	流行性耳下腺炎 (おたふくかぜ)	1	0
A群溶血性レンサ球菌 咽頭炎	116	119	急性出血性結膜炎	0	0
感染性胃腸炎	699	705	流行性角結膜炎 (はやり目)	9	9
水痘	83	118	細菌性髄膜炎	0	0
手足口病	61	59	無菌性髄膜炎	0	1
伝染性紅斑 (りんご病)	3	1	マイコプラズマ肺炎	0	0
突発性発しん	33	44	クラミジア肺炎	0	0
			感染性胃腸炎(ロタウイルス)※	0	0

	今週	H25累計 (H24累計)
風しん(全数報告)	0	65(5)

※細菌やウイルスなどが原因で起こる胃腸炎を総称する「感染性胃腸炎」とは別に、迅速検査を行って、原因がロタウイルスと診断されたものです。2013年42週から追加されました。

## 【報告数の多い疾患】

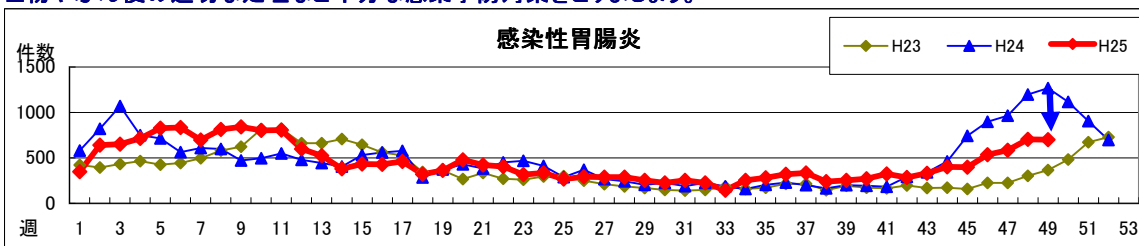
- ①感染性胃腸炎 報告数: 699件 (前週: 705件) 地区別: 菊池, 山鹿, 有明 年齢別: 1歳 120件 (17.2%)
- ②A群溶血性連鎖球菌咽頭炎 報告数: 116件 (前週: 119件) 地区別: 宇城, 菊池, 熊本市 年齢別: 10～14歳 25件 (21.6%)
- ③水痘 報告数: 83件 (前週: 118件) 地区別: 菊池, 山鹿, 人吉 年齢別: 2歳 19件 (22.9%)

## 【かかるとつらい冬の感染症を予防しましょう。～インフルエンザ&感染性胃腸炎にご注意を～】

感染性胃腸炎とインフルエンザは冬が流行シーズンであり、かかると症状がつらく、高齢者や小さなお子さんでは重い症状になることもある怖い病気です。それぞれの予防対策はもちろん、バランスの取れた食事や十分な休養をとって体力をつけ、冬のつらい感染症を予防して楽しい年末年始を過ごしましょう。

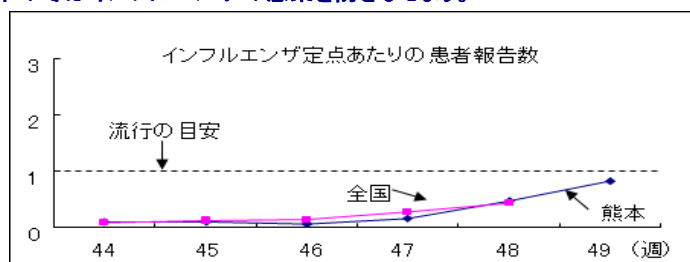
### 【感染性胃腸炎】

今週の感染性胃腸炎の報告は699件と、増加傾向はいったん止まっている状況ですが、地域別にみると菊池、山鹿、有明が依然として警戒レベル(一定点当たり20.0)を超えています。例年この時期は感染性胃腸炎の発生が最も多くなる時期であり、今後の感染拡大に注意が必要です。引き続き1人1人がこまめな手洗いなどの予防対策をしっかりと行い、感染の拡大を防ぎましょう。高齢者や乳幼児の施設では、嘔吐物やふん便の適切な処理など十分な感染予防対策をとりましょう。



### 【インフルエンザ】

今週のインフルエンザ報告数は66件と、1週間でほぼ2倍に増加し一定点当たりの報告数が0.83となり、インフルエンザ流行開始の目安(1.00)に近づいています。県内では例年12月末からインフルエンザの流行が始まり、あっという間に大勢の方がインフルエンザにかかってしまいます。インフルエンザの予防には、①インフルエンザワクチン、②帰宅時や調理の前後、食事前などこまめな手洗い、③咳エチケット、が有効です。インフルエンザワクチンは接種して2週間後から予防効果があらわれますので、12月中旬までに接種を行いましょう。この時期から予防対策を徹底し、今年の冬はインフルエンザの感染を防ぎましょう。



# 熊本県感染症情報(第49週)

報告期間	7週前		6週前		5週前		4週前		3週前		2週前		1週前		今週		全国3週前	全国2週前	全国1週前
	10/14~ 10/20	10/21~ 10/27	10/28~ 11/3	11/4~ 11/10	11/11~ 11/17	11/18~ 11/24	11/25~ 12/1	12/2~ 12/8	11/11~ 11/17	11/18~ 11/24	11/25~ 12/1	12/2~ 12/8	11/11~ 11/17	11/18~ 11/24	11/25~ 12/1	11/11~ 11/17	11/18~ 11/24	11/25~ 12/1	
インフルエンザ	4 0.05	2 0.03	8 0.10	8 0.10	5 0.06	13 0.16	38 0.48	66 0.83	710 0.14	1,319 0.27	2,153 0.44								
RSウイルス感染症	106 2.12	80 1.60	85 1.70	70 1.40	58 1.16	74 1.48	38 0.76	46 0.92	4,033 1.28	4,092 1.3	4,266 1.35								
咽頭結膜熱	27 0.54	32 0.64	39 0.78	49 0.98	55 1.10	45 0.90	68 1.36	74 1.48	1,322 0.42	1,454 0.46	1,803 0.57								
A群溶血性レンサ球菌 咽頭炎	33 0.66	70 1.40	55 1.10	74 1.48	121 2.42	77 1.54	119 2.38	116 2.32	4,278 1.36	4,667 1.49	5,982 1.9								
感染性胃腸炎	284 5.68	332 6.64	402 8.04	398 7.96	536 10.72	583 11.66	705 14.10	699 13.98	18,096 5.74	21,088 6.72	32,550 10.33								
水痘	22 0.44	26 0.52	33 0.66	53 1.06	59 1.18	59 1.18	118 2.36	83 1.66	3,320 1.05	3,617 1.15	5,161 1.64								
手足口病	32 0.64	41 0.82	32 0.64	40 0.80	53 1.06	57 1.14	59 1.18	61 1.22	2,146 0.68	1,993 0.64	1,856 0.59								
伝染性紅斑	0 0.00	0 0.00	0 0.00	0 0.00	3 0.06	3 0.06	1 0.02	3 0.06	188 0.06	188 0.06	223 0.07								
突発性発しん	39 0.78	44 0.88	40 0.80	35 0.70	42 0.84	29 0.58	44 0.88	33 0.66	1,719 0.55	1,525 0.49	1,752 0.56								
百日咳	0 0.00	0 0.00	0 0.00	1 0.02	1 0.02	0 0.00	0 0.00	0 0.00	35 0.01	27 0.01	30 0.01								
ヘルパンギーナ	6 0.12	8 0.16	1 0.02	3 0.06	2 0.04	3 0.06	4 0.08	6 0.12	254 0.08	208 0.07	179 0.06								
流行性耳下腺炎	3 0.06	2 0.04	6 0.12	4 0.08	2 0.04	3 0.06	0 0.00	1 0.02	789 0.25	679 0.22	882 0.28								
急性出血性結膜炎	0 0.00	0 0.00	0 0.00	0 0.00	0 0.00	0 0.00	0 0.00	0 0.00	14 0.02	8 0.01	8 0.01								
流行性角結膜炎	21 2.33	18 2.00	14 1.56	16 1.78	17 1.89	20 2.22	9 1.00	9 1.00	381 0.56	417 0.61	396 0.58								
細菌性髄膜炎	3 0.20	0 0.00	2 0.13	0 0.00	0 0.00	0 0.00	0 0.00	0 0.00	9 0.02	8 0.02	13 0.03								
無菌性髄膜炎	2 0.13	3 0.20	1 0.07	0 0.00	0 0.00	0 0.00	1 0.07	0 0.00	22 0.05	17 0.04	14 0.03								
マイコプラズマ肺炎	1 0.07	1 0.07	1 0.07	0 0.00	0 0.00	0 0.00	0 0.00	0 0.00	185 0.39	210 0.45	188 0.40								
クラミジア肺炎	0 0.00	0 0.00	0 0.00	0 0.00	0 0.00	0 0.00	0 0.00	0 0.00	20 0.04	13 0.03	14 0.03								
感染性胃腸炎(ロタウイルス)	0 0.00	0 0.00	0 0.00	0 0.00	0 0.00	0 0.00	0 0.00	0 0.00	4 0.01	12 0.03	23 0.05								

※ 上段:患者数、下段:定点一医療機関当たりの患者報告数

## 【1類～5類感染症(全数把握)の報告】

報告期間	7週前	6週前	5週前	4週前	3週前	2週前	1週前	今週	
麻しん	0	0	0	0	0	0	0	0	累計: 0件
風しん	0	1	0	0	1	0	0	0	累計: 65件

4類感染症: つつが虫病: 2件

日本紅斑熱: 2件

## 【全国より一定点当たり2倍以上(3週連続)多い感染症】

## 【大きな流行が発生又は継続しつつある地域(保健所)】

咽頭結膜熱 : 菊池  
 手足口病 : 菊池  
 感染性胃腸炎 : 菊池、有明、山鹿  
 水痘 : 菊池

## 【病原体検査情報】

※県保健環境科学研究所で病原体検査を実施した結果を記載しています。

季節性インフルエンザではどのウィルスタイプが主流かといった傾向を示しています。

## ○インフルエンザウイルス検出状況(PCR検査結果) ※2013/2014シーズン(9/2～)の累計

季節性 H1pdm (インフルエンザH1N1 2009)	H1 (ソ連型)	H3 (香港型)	B型
0件	0件	0件	0件

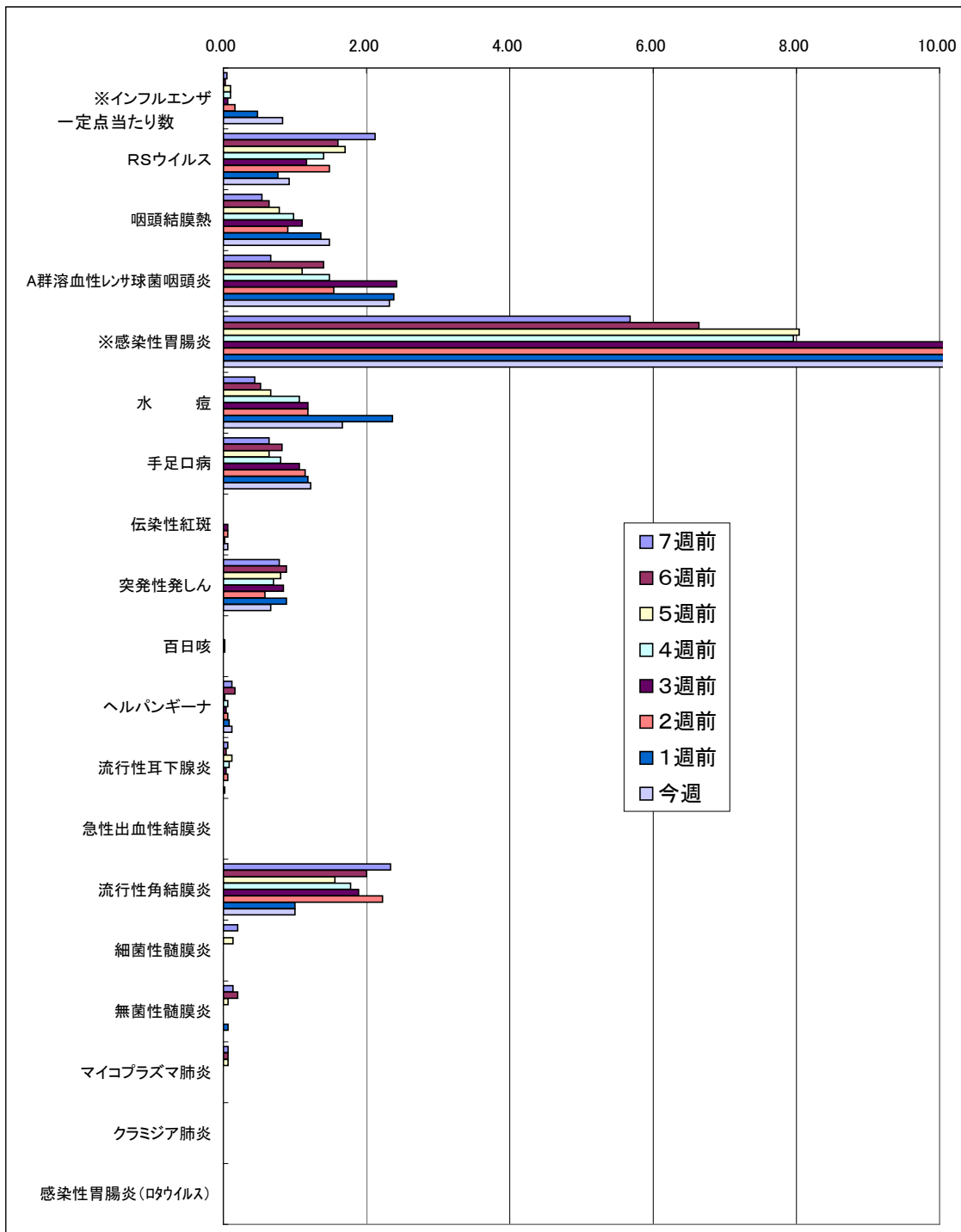
## ○呼吸器疾患病原体検出状況 ※第1週(H24.12/31～)からの累計

ライノウイルス	RSウイルス	パラインフルエンザウイルス	ヒトメタニューモウイルス	コロナウイルス	エンテロウイルス
27件	6件	7件	9件	5件	4件
アデノウイルス	その他				
5件	4件				

## ○感染性胃腸炎病原体検出状況 ※第1週(H24.12/31～)からの累計

ノロウイルス	サボウイルス	ロタウイルス	アストロウイルス	アデノウイルス	その他
18件	13件	9件	2件	7件	11件

一定点当たり週別発生状況の推移



※一定点当たりの数値が10.00を超えた場合の推移は前の表で確認してください。

# 保健所別発生状況（インフルエンザ・小児科・眼科・基幹定点）

49週

	保健所名	インフル エンザ	RSウイル ス感染症	咽頭結膜 熱	A群溶血 性レンサ球 菌咽頭炎	感染性胃 腸炎	水痘	手足口病	伝染性紅 斑	突発性発 しん	百日咳	ヘルパン ギーナ	流行性耳 下腺炎	急性出血 性結膜炎	流行性角 結膜炎	細菌性髄 膜炎	無菌性髄 膜炎	マイコプラ マ肺炎	クラミジア肺 炎	感染性胃腸炎(ロ タウイルス)
1	熊本市保健所	28	7	25	53	146	17	21	3	9	0	2	1		9					
2	山鹿保健所	1	1	0	0	46	7	0	0	1	0	0	0	*	*					
3	菊池保健所	2	19	42	27	187	26	21	0	9	0	1	0							
4	阿蘇保健所	0	0	0	0	1	0	0	0	0	0	0	0	*	*					
5	御船保健所	0	0	0	0	6	1	0	0	0	0	0	0	*	*					
6	八代保健所	0	5	2	6	72	3	2	0	4	0	0	0							
7	水俣保健所	0	4	2	0	6	0	0	0	1	0	0	0	*	*					
8	人吉保健所	0	0	0	5	44	8	7	0	4	0	0	0	*	*					
9	有明保健所	26	0	0	1	112	7	7	0	3	0	0	0							
10	宇城保健所	1	4	2	22	48	4	2	0	0	0	0	0	*	*					
11	天草保健所	8	6	1	2	31	10	1	0	2	0	3	0							
	計	66	46	74	116	699	83	61	3	33	0	6	1	0	9	0	0	0	0	0

## 保健所別一定点当り患者報告数

	保健所名	インフル エンザ	RSウイル ス感染症	咽頭結膜 熱	A群溶連 菌咽頭炎	感染性胃 腸炎	水痘	手足口病	伝染性紅 斑	突発性発 しん	百日咳	ヘルパン ギーナ	流行性耳 下腺炎	急性出血 性結膜炎	流行性角 結膜炎	細菌性髄 膜炎	無菌性髄 膜炎	マイコプラ マ肺炎	クラミジア肺 炎	感染性胃腸炎 (ロタウイルス)
1	熊本市保健所	1.12	0.44	1.56	3.31	9.13	1.06	1.31	0.19	0.56	0.00	0.13	0.06	0.00	1.80	0.00	0.00	0.00	0.00	0.00
2	山鹿保健所	0.33	0.50	0.00	0.00	23.00	3.50	0.00	0.00	0.50	0.00	0.00	0.00	*	*	0.00	0.00	0.00	0.00	0.00
3	菊池保健所	0.25	3.80	8.40	5.40	37.40	5.20	4.20	0.00	1.80	0.00	0.20	0.00	0.00	0.00	0.00	0.00	0.00	0.00	0.00
4	阿蘇保健所	0.00	0.00	0.00	0.00	0.50	0.00	0.00	0.00	0.00	0.00	0.00	0.00	*	*	0.00	0.00	0.00	0.00	0.00
5	御船保健所	0.00	0.00	0.00	0.00	2.00	0.33	0.00	0.00	0.00	0.00	0.00	0.00	*	*	0.00	0.00	0.00	0.00	0.00
6	八代保健所	0.00	1.25	0.50	1.50	18.00	0.75	0.50	0.00	1.00	0.00	0.00	0.00	0.00	0.00	0.00	0.00	0.00	0.00	0.00
7	水俣保健所	0.00	2.00	1.00	0.00	3.00	0.00	0.00	0.00	0.50	0.00	0.00	0.00	*	*	0.00	0.00	0.00	0.00	0.00
8	人吉保健所	0.00	0.00	0.00	1.67	14.67	2.67	2.33	0.00	1.33	0.00	0.00	0.00	*	*	0.00	0.00	0.00	0.00	0.00
9	有明保健所	3.25	0.00	0.00	0.20	22.40	1.40	1.40	0.00	0.60	0.00	0.00	0.00	0.00	0.00	0.00	0.00	0.00	0.00	0.00
10	宇城保健所	0.17	1.00	0.50	5.50	12.00	1.00	0.50	0.00	0.00	0.00	0.00	0.00	*	*	0.00	0.00	0.00	0.00	0.00
11	天草保健所	1.14	1.50	0.25	0.50	7.75	2.50	0.25	0.00	0.50	0.00	0.75	0.00	0.00	0.00	0.00	0.00	0.00	0.00	0.00
	平均	0.83	0.92	1.48	2.32	13.98	1.66	1.22	0.06	0.66	0.00	0.12	0.02	0.00	1.00	0.00	0.00	0.00	0.00	0.00

