

熊本県感染症情報(第26週)

県内165観測医の患者数(6月25日～7月1日)

	今週	前週		今週	前週
インフルエンザ	28	33	百日咳	1	0
RSウイルス感染症	0	1	ヘルパンギーナ	204	178
咽頭結膜熱	20	26	流行性耳下腺炎 (おたふくかぜ)	35	39
A群溶血性レンサ球菌 咽頭炎	84	74	急性出血性結膜炎	0	0
感染性胃腸炎	369	289	流行性角結膜炎 (はやり目)	13	20
水痘	49	48	細菌性髄膜炎	0	0
手足口病	2	9	無菌性髄膜炎	4	0
伝染性紅斑 (りんご病)	1	2	マイコプラズマ肺炎	4	2
突発性発しん	64	52	クラミジア肺炎	0	0

感染性胃腸炎、ヘルパンギーナ、A群溶血性レンサ球菌咽頭炎の報告が多い。

感染性胃腸炎は、報告数 369件(前週報告数 289件)と増加した。地区別では、有明、山鹿、菊池に多く報告がみられる。年齢別では、10～14歳の58件を最多に幅広い年齢層からの報告である。

ヘルパンギーナは、報告数 204件(前週報告数 178件)と増加した。地区別では、人吉、菊池、八代に多く報告がみられる。年齢別では、1歳の69件を最多に主に7歳以下からの報告である。

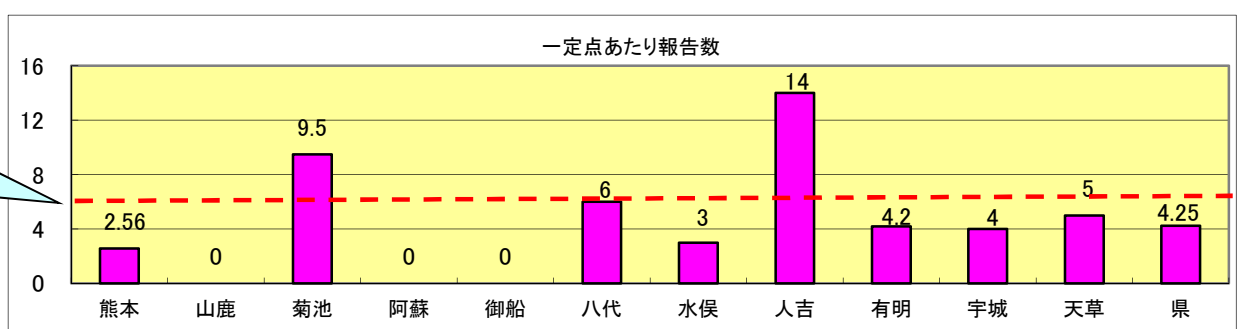
A群溶血性レンサ球菌咽頭炎は、報告数 84件(前週報告数 74件)と増加した。地区別では、宇城、人吉、熊本に多く報告がみられる。年齢別では、4歳の18件を最多に幅広い年齢層から報告されている。

【ヘルパンギーナが8週連続で増加しています。】

今週は定点からの報告数が200件を超え、一定点あたりの患者報告数は4.25となりました。特に人吉、菊池、八代、天草地域では、警報レベル(6.00)を超えて流行しています。(天草地域は前週、警報基準値を超えました。終息基準値2.00を下回るまでは警報レベルが続きます。)昨年は7月中旬に報告数のピークを迎えています。現在報告の少ない地域でも、今後患者が増加することが予想されますので、感染予防に十分努めてください。

ヘルパンギーナは、夏に流行する小児の急性ウイルス感染症で、いわゆる夏かぜの代表的疾患です。発熱と、のどにできる水疱性発疹が特徴で、急な発熱で発症します。2～4日ほどで熱はさがり、その後発疹も消失し、ほとんどの場合経過は良好ですが、まれに髄膜炎や心筋炎を起こすことがあります。特に、ぐったりしている、強い頭痛・嘔吐を伴う発熱が2日以上続くなどが見られた場合は医療機関を受診するようにして下さい。

ウイルスは、患者の鼻水や唾液、便などに存在し、回復しても数週間は、便中にウイルスが排泄されます。一般的な予防は手洗いをしっかりとすること、排泄物を適切に処理することです。外出後、食事の前やトイレの後は、流水と石けんで十分に手を洗い、タオルの共用はしないようにしましょう。保育園等小児の施設では、特に注意して予防に努めてください。



警報
基準値
6.00

熊本県感染症情報(第26週)

報告期間	7週前	6週前	5週前	4週前	3週前	2週前	1週前	今週	全国3週前	全国2週前	全国1週前
	5/7~ 5/13	5/14~ 5/20	5/21~ 5/27	5/28~ 6/3	6/4~ 6/10	6/11~ 6/17	6/18~ 6/24	6/25~ 7/1	6/4~ 6/10	6/11~ 6/17	6/18~ 6/24
インフルエンザ	175 2.19	133 1.66	142 1.78	116 1.45	107 1.34	60 0.75	33 0.41	28 0.35	1,034 0.21	823 0.17	750 0.15
RSウイルス感染症	1 0.02	0 0.00	0 0.00	3 0.06	1 0.02	0 0.00	1 0.02	0 0.00	325 0.1	314 0.1	341 0.11
咽頭結膜熱	21 0.44	23 0.48	22 0.46	20 0.42	18 0.38	29 0.60	26 0.54	20 0.42	1,637 0.52	1,751 0.56	1,700 0.54
A群溶血性レンサ球菌咽頭炎	65 1.35	84 1.75	89 1.85	84 1.75	83 1.73	102 2.13	74 1.54	84 1.75	8,174 2.59	8,275 2.63	7,357 2.34
感染性胃腸炎	373 7.77	430 8.96	385 8.02	449 9.35	468 9.75	411 8.56	289 6.02	369 7.69	25,192 8	23,211 7.37	20,202 6.42
水痘	115 2.40	55 1.15	53 1.10	68 1.42	51 1.06	43 0.90	48 1.00	49 1.02	4,679 1.49	4,434 1.41	4,058 1.29
手足口病	4 0.08	7 0.15	4 0.08	5 0.10	11 0.23	17 0.35	9 0.19	2 0.04	811 0.26	1,090 0.35	1,464 0.47
伝染性紅斑	10 0.21	2 0.04	4 0.08	4 0.08	1 0.02	2 0.04	2 0.04	1 0.02	579 0.18	527 0.17	644 0.2
突発性発しん	51 1.06	59 1.23	48 1.00	54 1.13	42 0.88	44 0.92	52 1.08	64 1.33	2,102 0.67	2,121 0.67	2,111 0.67
百日咳	0 0.00	0 0.00	0 0.00	0 0.00	0 0.00	0 0.00	0 0.00	1 0.02	130 0.04	111 0.04	103 0.03
ヘルパンギーナ	20 0.42	32 0.67	34 0.71	58 1.21	91 1.90	135 2.81	178 3.71	204 4.25	1,705 0.54	2,766 0.88	4,513 1.43
流行性耳下腺炎	54 1.13	34 0.71	41 0.85	56 1.17	31 0.65	32 0.67	39 0.81	35 0.73	1,485 0.47	1,533 0.49	1,702 0.54
急性出血性結膜炎	0 0.00	0 0.00	0 0.00	0 0.00	0 0.00	0 0.00	0 0.00	0 0.00	10 0.01	9 0.01	14 0.02
流行性角結膜炎	12 1.33	9 1.00	5 0.56	16 1.78	11 1.22	16 1.78	20 2.22	13 1.44	419 0.62	381 0.56	365 0.54
細菌性髄膜炎	0 0.00	0 0.00	0 0.00	0 0.00	1 0.07	0 0.00	0 0.00	0 0.00	13 0.03	7 0.02	4 0.01
無菌性髄膜炎	1 0.07	0 0.00	0 0.00	1 0.07	0 0.00	0 0.00	0 0.00	4 0.27	13 0.03	14 0.03	20 0.04
マイコプラズマ肺炎	2 0.13	1 0.07	7 0.47	4 0.27	4 0.27	2 0.13	2 0.13	4 0.27	408 0.88	382 0.82	422 0.90
クラミジア肺炎	0 0.00	0 0.00	0 0.00	0 0.00	0 0.00	0 0.00	0 0.00	0 0.00	25 0.05	16 0.03	10 0.02

※ 上段:患者数、下段:定点一医療機関当たりの患者報告数

【1類~5類感染症(全数把握)の報告】

報告期間	7週前	6週前	5週前	4週前	3週前	2週前	1週前	今週
麻しん	0	0	0	0	0	0	0	0
風しん	0	0	1	1	0	0	0	0
麻しん累計:0件								

3類感染症:腸管出血性大腸菌感染症:3件(天草:3件、O26:3件)

参考	県内における腸管出血性大腸菌による感染者数(平成24年7月1日現在)
	平成24年 38人(患者:10人、無症状病原体保有者:28人)
	昨年同期 28人(患者:20人、無症状病原体保有者:8人)

4類感染症:日本紅斑熱:2件、レジオネラ症:1件

5類感染症:クロイツフェルト・ヤコブ病:1件、急性脳炎:1件、アメーバ赤痢:1件

【全国より一定点当たり2倍以上(3週連続)多い感染症】

インフルエンザ
ヘルパンギーナ

【大きな流行が発生又は継続しつつある地域(保健所)】

咽頭結膜熱 : 菊池
ヘルパンギーナ : 菊池、八代、人吉、天草

【特記事項】

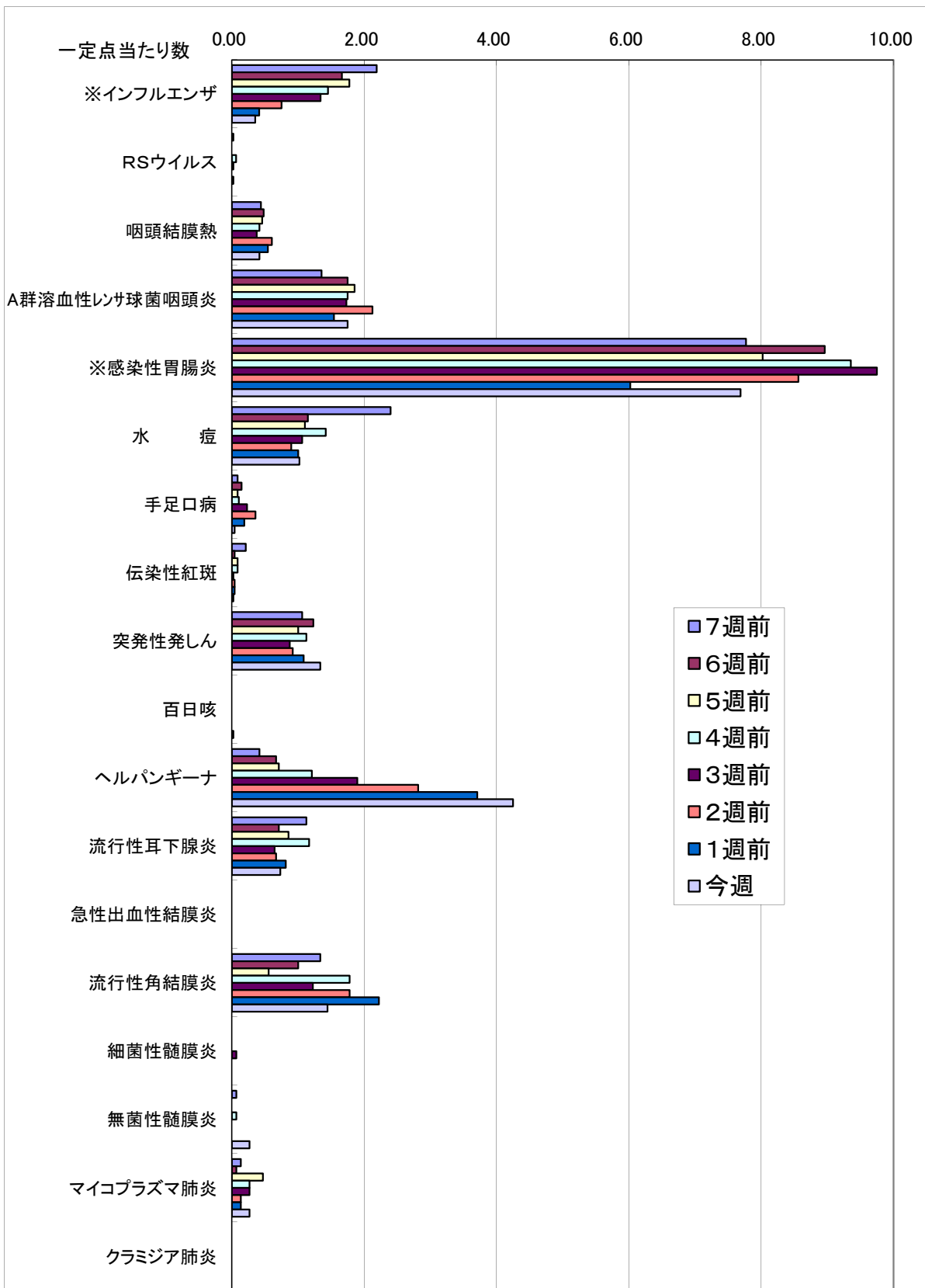
インフルエンザウイルス検出状況(PCR検査結果:第1週からの累計)

○季節性 H1pdm:0件、H1:0件、H3:98件、B:18件

感染性胃腸炎病原体検出状況(第26週までに判明した分。)

○ノロウイルス:22件、サポウイルス:14件、ロタウイルス:14件、
アストロウイルス:8件、アデノウイルス:9件、その他:1件

一定点当たり週別発生状況の推移



※一定点当たりの数値が10.00を超えた場合の推移は前の表で確認してください。

保健所別発生状況（インフルエンザ・小児科・眼科・基幹定点）

26週

	保健所名	インフルエンザ	RSウイルス感染症	咽頭結膜熱	A群溶連菌咽頭炎	感染性胃腸炎	水痘	手足口病	伝染性紅斑	突発性発疹	百日咳	ヘルパンギーナ	流行性耳下腺炎	急性出血性結膜炎	流行性角結膜炎	細菌性髄膜炎	無菌性髄膜炎	マイコプラズマ肺炎	クラミジア肺炎
1	熊本市保健所	5		11	39	104	14	1	1	21		41	10		13		3	2	
2	山鹿保健所			2	1	30	2			3			1	*	*				
3	菊池保健所	1		5	3	50	11			10		38							
4	阿蘇保健所				2	3								*	*				
5	御船保健所					6								*	*				
6	八代保健所	18			3	37	13			3	1	24							
7	水俣保健所				1	5	1			6		6	2	*	*				
8	人吉保健所				12	18				6		42		*	*		1		
9	有明保健所	1			4	77	4			7		21	3					2	
10	宇城保健所				16	19	2			4		12	8						
11	天草保健所	3		2	3	20	2	1		4		20	11						
	計	28	0	20	84	369	49	2	1	64	1	204	35	0	13	0	4	4	0

保健所別一定点当り患者報告数

	保健所名	インフルエンザ	RSウイルス感染症	咽頭結膜熱	A群溶連菌咽頭炎	感染性胃腸炎	水痘	手足口病	伝染性紅斑	突発性発疹	百日咳	ヘルパンギーナ	流行性耳下腺炎	急性出血性結膜炎	流行性角結膜炎	細菌性髄膜炎	無菌性髄膜炎	マイコプラズマ肺炎	クラミジア肺炎
1	熊本市保健所	0.20	0.00	0.69	2.44	6.50	0.88	0.06	0.06	1.31	0.00	2.56	0.63	0.00	3.25	0.00	0.60	0.40	0.00
2	山鹿保健所	0.00	0.00	1.00	0.50	15.00	1.00	0.00	0.00	1.50	0.00	0.00	0.50	*	*	0.00	0.00	0.00	0.00
3	菊池保健所	0.14	0.00	1.25	0.75	12.50	2.75	0.00	0.00	2.50	0.00	9.50	0.00	0.00	0.00	0.00	0.00	0.00	0.00
4	阿蘇保健所	0.00	0.00	0.00	1.00	1.50	0.00	0.00	0.00	0.00	0.00	0.00	0.00	*	*	0.00	0.00	0.00	0.00
5	御船保健所	0.00	0.00	0.00	0.00	2.00	0.00	0.00	0.00	0.00	0.00	0.00	0.00	*	*	0.00	0.00	0.00	0.00
6	八代保健所	2.57	0.00	0.00	0.75	9.25	3.25	0.00	0.00	0.75	0.25	6.00	0.00	0.00	0.00	0.00	0.00	0.00	0.00
7	水俣保健所	0.00	0.00	0.00	0.50	2.50	0.50	0.00	0.00	3.00	0.00	3.00	1.00	*	*	0.00	0.00	0.00	0.00
8	人吉保健所	0.00	0.00	0.00	4.00	6.00	0.00	0.00	0.00	2.00	0.00	14.00	0.00	*	*	0.00	1.00	0.00	0.00
9	有明保健所	0.13	0.00	0.00	0.80	15.40	0.80	0.00	0.00	1.40	0.00	4.20	0.60	0.00	0.00	0.00	0.00	2.00	0.00
10	宇城保健所	0.00	0.00	0.00	5.33	6.33	0.67	0.00	0.00	1.33	0.00	4.00	2.67	0.00	0.00	0.00	0.00	0.00	0.00
11	天草保健所	0.43	0.00	0.50	0.75	5.00	0.50	0.25	0.00	1.00	0.00	5.00	2.75	0.00	0.00	0.00	0.00	0.00	0.00
	平均	0.35	0.00	0.42	1.75	7.69	1.02	0.04	0.02	1.33	0.02	4.25	0.73	0.00	1.44	0.00	0.27	0.27	0.00

