

# 熊本県感染症情報(第2週)

県内165観測医の患者数(1月10日～1月16日)

	今週	前週		今週	前週
インフルエンザ	1,198	328	百日咳	0	1
RSウイルス感染症	57	72	ヘルパンギーナ	3	2
咽頭結膜熱	27	37	流行性耳下腺炎 (おたふくかぜ)	103	116
A群溶血性連鎖球菌 咽頭炎	40	54	急性出血性結膜炎	0	0
感染性胃腸炎	395	424	流行性角結膜炎 (はやり目)	13	17
水痘	95	162	細菌性髄膜炎	0	1
手足口病	1	4	無菌性髄膜炎	0	1
伝染性紅斑 (りんご病)	23	25	マイコプラズマ肺炎	3	0
突発性発しん	31	25	クラミジア肺炎	1	0

インフルエンザ、感染性胃腸炎、流行性耳下腺炎の報告が多い。

インフルエンザは、報告数 1 1 9 8 件（前週報告数 3 2 8 件）と急増した。地区別では、八代、有明、宇城に多く報告がみられる。年齢別では、10～14歳の 2 1 1 件を最多に、幅広い年齢層からの報告である。

感染性胃腸炎は、報告数 3 9 5 件（前週報告数 4 2 4 件）と減少した。地区別では、山鹿、宇城、菊池に多く報告がみられる。年齢別では、10～14歳以上の 6 7 件を最多に幅広い年齢層から報告されている。

流行性耳下腺炎は、報告数 1 0 3 件（前週報告数 1 1 6 件）と減少した。地区別では、宇城、菊池、八代に報告が多くみられる。年齢別では、4歳の 2 4 件を最多に、主に10～14歳以下からの報告であるが、20歳以上からの報告も2件みられた。

## 【インフルエンザの報告が急増しています。】

今週のインフルエンザは 1, 198件と、先週の3倍以上、先々週の12倍以上の報告数です。県内全域で、乳児から成人まで幅広い年齢層のり患がみられています。一定点あたりの患者報告数は、熊本、山鹿、菊池、有明、宇城、天草の各地域で、注意報レベル、八代地域では45. 43と警報レベルを超えています。県全体でも、14. 98と注意報レベルに達し流行しています。

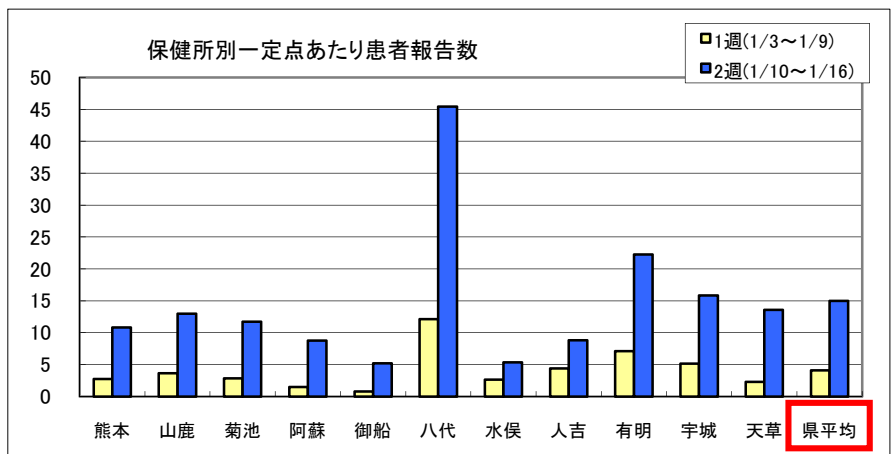
1, 198件の内、1, 154件について迅速キットによる診断情報があり、

- ・インフルエンザA型 : 1,126件
- ・インフルエンザB型 : 14件
- ・インフルエンザ型不明: 14件

となっています。

予防と感染拡大防止のため、次のことに努めましょう。

- ・咳エチケットを守りましょう。
- ・帰宅時には手洗い・うがいをしましょう。
- ・栄養、休養、睡眠を適切に取り体力を保持しましょう。



# 熊本県感染症情報(第2週)

報告期間	7週前	6週前	5週前	4週前	3週前	2週前	1週前	今週	全国3週前	全国2週前	全国1週前
	11/22~ 11/28	11/29~ 12/5	12/6~ 12/12	12/13~ 12/19	12/20~ 12/26	12/27~ 1/2	1/3~ 1/9	1/10~ 1/16	12/20~ 12/26	12/27~ 1/2	12/27~ 1/2
インフルエンザ	5 0.06	50 0.63	36 0.45	53 0.66	64 0.80	94 1.18	328 4.10	1198 14.98	9,863 2.06	10,851 2.30	24,841 5.06
RSウイルス感染症	64 1.33	49 1.02	80 1.67	93 1.94	84 1.75	77 1.60	72 1.50	57 1.19	4,193 1.38	3,223 1.08	3,033 0.97
咽頭結膜熱	15 0.31	22 0.46	25 0.52	40 0.83	37 0.77	26 0.54	37 0.77	27 0.56	1,987 0.65	1,364 0.46	1,442 0.46
A群溶血性連鎖球菌 咽頭炎	64 1.33	64 1.33	67 1.40	59 1.23	58 1.21	45 0.94	54 1.13	40 0.83	6,835 2.25	3,485 1.17	3,556 1.13
感染性胃腸炎	733 15.27	996 20.75	1,152 24.00	1,106 23.04	940 19.58	563 11.73	424 8.83	395 8.23	49,127 16.18	25,608 8.59	25,038 7.98
水痘	76 1.58	94 1.96	104 2.17	116 2.42	83 1.73	130 2.71	162 3.38	95 1.98	8,014 2.64	6,109 2.05	9,287 2.96
手足口病	4 0.08	1 0.02	4 0.08	3 0.06	3 0.06	1 0.02	4 0.08	1 0.02	565 0.19	322 0.11	295 0.09
伝染性紅斑	27 0.56	43 0.90	30 0.63	32 0.67	45 0.94	29 0.60	25 0.52	23 0.48	2,019 0.67	1,125 0.38	1,771 0.56
突発性発しん	38 0.79	30 0.63	26 0.54	25 0.52	26 0.54	20 0.42	25 0.52	31 0.65	1,453 0.48	899 0.30	1,263 0.40
百日咳	0 0.00	2 0.04	0 0.00	0 0.00	0 0.00	0 0.00	1 0.02	0 0.00	79 0.03	69 0.02	63 0.02
ヘルパンギーナ	4 0.08	7 0.15	25 0.52	7 0.15	18 0.38	1 0.02	2 0.04	3 0.06	126 0.04	77 0.03	60 0.02
流行性耳下腺炎	77 1.60	76 1.58	81 1.69	99 2.06	108 2.25	90 1.88	116 2.42	103 2.15	3,936 1.30	2,788 0.94	4,306 1.37
急性出血性結膜炎	0 0.00	0 0.00	0 0.00	0 0.00	0 0.00	0 0.00	0 0.00	0 0.00	23 0.03	11 0.02	9 0.01
流行性角結膜炎	18 2.00	8 0.89	13 1.44	9 1.00	10 1.11	10 1.11	17 1.89	13 1.44	460 0.68	327 0.5	482 0.72
細菌性髄膜炎	0 0.00	0 0.00	1 0.07	0 0.00	0 0.00	0 0.00	1 0.07	0 0.00	3 0.01	11 0.02	6 0.01
無菌性髄膜炎	0 0.00	1 0.07	2 0.13	1 0.07	1 0.07	0 0.00	1 0.07	0 0.00	6 0.01	6 0.01	11 0.02
マイコプラズマ肺炎	4 0.27	1 0.07	2 0.13	1 0.07	1 0.07	3 0.20	0 0.00	3 0.20	298 0.65	183 0.40	194 0.43
クラミジア肺炎	0 0.00	0 0.00	0 0.00	2 0.13	1 0.07	0 0.00	0 0.00	1 0.07	22 0.05	12 0.03	10 0.02

※ 上段:患者数、下段:定点一医療機関当たりの患者報告数

## 【1類～5類感染症(全数把握)の報告】

報告期間	7週前	6週前	5週前	4週前	3週前	2週前	1週前	今週
麻しん	0	0	0	0	0	0	0	0
風しん	0	0	0	0	0	0	0	0

麻しん累計:0件

5類感染症:アメーバ赤痢:1件

## 【全国より一定点当たり2倍以上(3週連続)多い感染症】

ありませんでした。

## 【大きな流行が発生又は継続しつつある地域(保健所)】

インフルエンザ :八代

咽頭結膜熱 :菊池

流行性耳下腺炎 :八代、宇城

感染性胃腸炎 :山鹿

## 【特記事項】

インフルエンザウイルス検出状況(PCR検査結果:第1週からの累計)

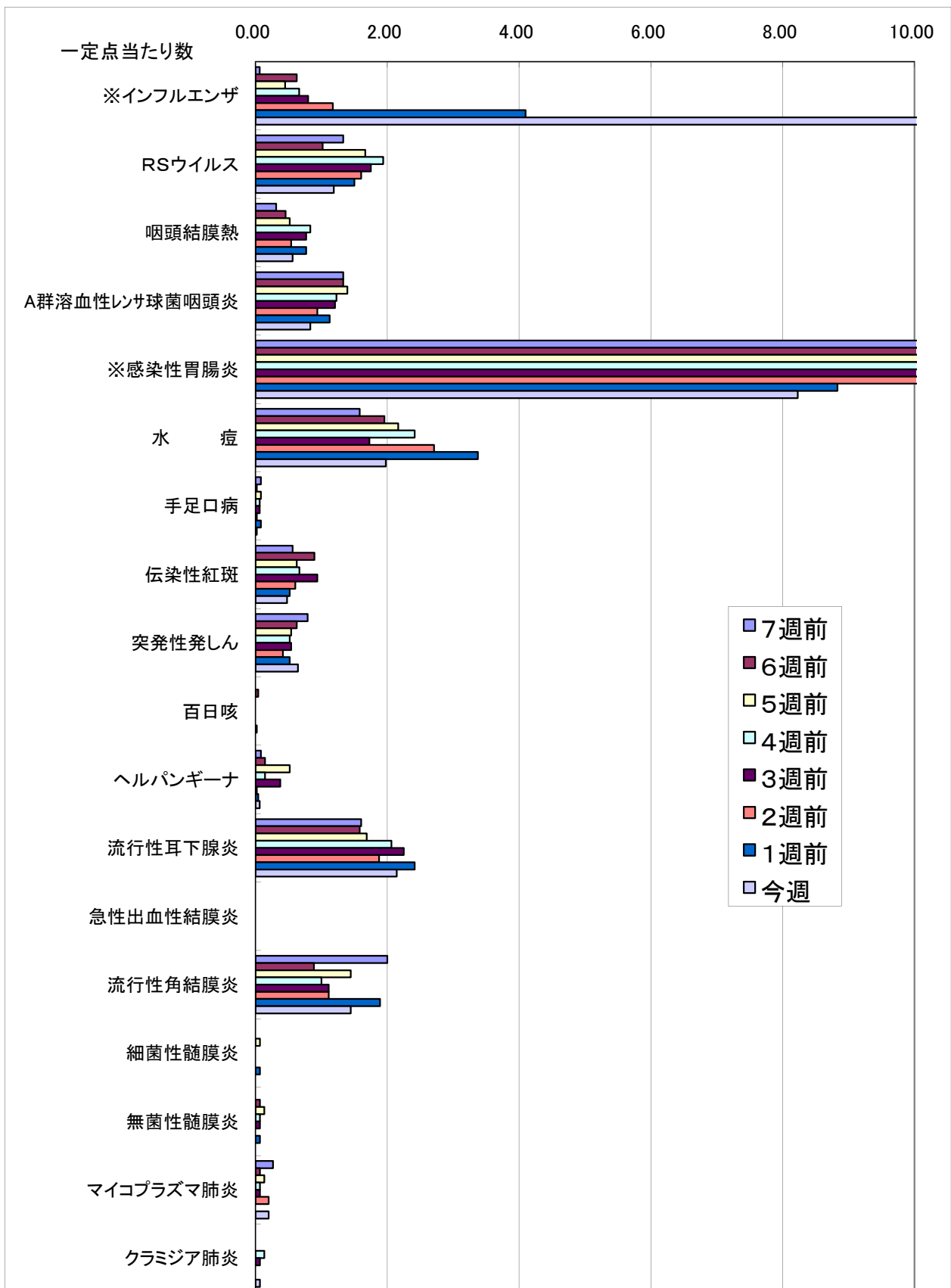
○新型インフルエンザ:15件、季節性 H1:0件、H3:5件、B:1件

感染性胃腸炎病原体検出状況(第2週までに判明した分。)

○ノロウイルス:20件、サポウイルス:4件、ロタウイルス:0件、

アストロウイルス:4件、アデノウイルス:1件、その他:0件

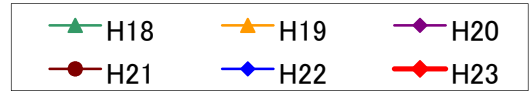
## 一定点当たり週別発生状況の推移



※一定点当たりの数値が10.00を超えた場合の推移は前の表で確認してください。

# インフルエンザ

第2週(1月10日~1月16日)



件

4000

3500

3000

2500

2000

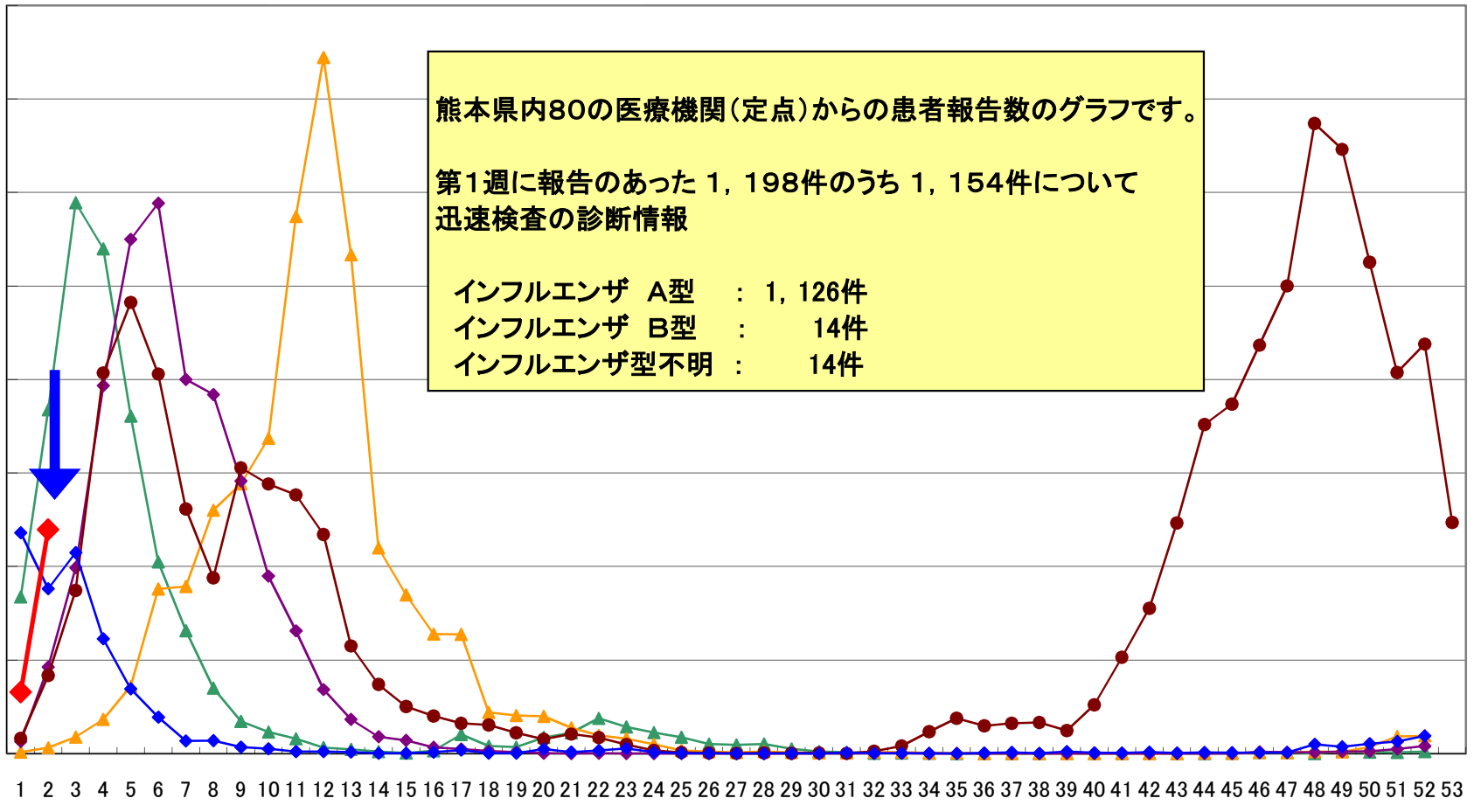
1500

1000

500

0

週



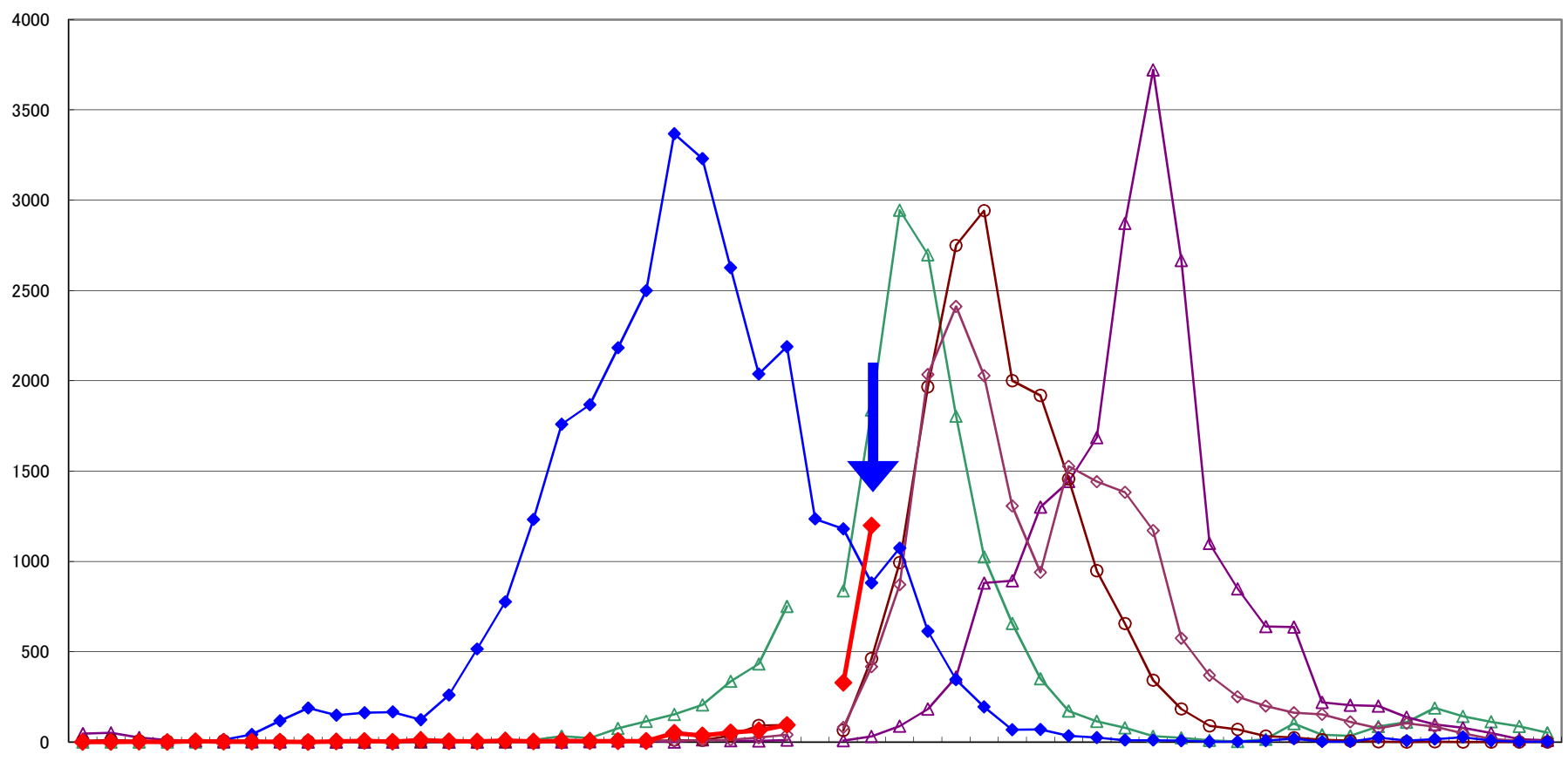
1 2 3 4 5 6 7 8 9 10 11 12 13 14 15 16 17 18 19 20 21 22 23 24 25 26 27 28 29 30 31 32 33 34 35 36 37 38 39 40 41 42 43 44 45 46 47 48 49 50 51 52 53

# インフルエンザ

## 第2週(1月10日~1月16日)



件



週

# 保健所別発生状況（インフルエンザ・小児科・眼科・基幹定点）

2週

	保健所名	インフルエンザ	RSウイルス感染症	咽頭結膜熱	A群溶連菌咽頭炎	感染性胃腸炎	水痘	手足口病	伝染性紅斑	突発性発疹	百日咳	ヘルパンギーナ	流行性耳下腺炎	急性出血性結膜炎	流行性角結膜炎	細菌性髄膜炎	無菌性髄膜炎	マイコプラズマ肺炎	クラミジア肺炎
1	熊本市保健所	270	8	15	17	112	32		15	13		1	16		12			3	1
2	山鹿保健所	39				36	4		1	1			7	*	*				
3	菊池保健所	82	4	6	9	49	17		2	3			20						
4	阿蘇保健所	35				16								*	*				
5	御船保健所	26				10							3	*	*				
6	八代保健所	318	5	1	1	29	8			3			19						
7	水俣保健所	16	2			2	12			1				*	*				
8	人吉保健所	44	3	1	4	18	4		1	2			7	*	*				
9	有明保健所	178	3		3	46			2	3		1	3		1				
10	宇城保健所	95	6	2		43	10		2	4			24						
11	天草保健所	95	26	2	6	34	8	1		1		1	4						
	計	1198	57	27	40	395	95	1	23	31	0	3	103	0	13	0	0	3	1

## 保健所別一定点当り患者報告数

	保健所名	インフルエンザ	RSウイルス感染症	咽頭結膜熱	A群溶連菌咽頭炎	感染性胃腸炎	水痘	手足口病	伝染性紅斑	突発性発疹	百日咳	ヘルパンギーナ	流行性耳下腺炎	急性出血性結膜炎	流行性角結膜炎	細菌性髄膜炎	無菌性髄膜炎	マイコプラズマ肺炎	クラミジア肺炎
1	熊本市保健所	10.80	0.50	0.94	1.06	7.00	2.00	0.00	0.94	0.81	0.00	0.06	1.00	0.00	3.00	0.00	0.00	0.60	0.20
2	山鹿保健所	13.00	0.00	0.00	0.00	18.00	2.00	0.00	0.50	0.50	0.00	0.00	3.50	*	*	0.00	0.00	0.00	0.00
3	菊池保健所	11.71	1.00	1.50	2.25	12.25	4.25	0.00	0.50	0.75	0.00	0.00	5.00	0.00	0.00	0.00	0.00	0.00	0.00
4	阿蘇保健所	8.75	0.00	0.00	0.00	8.00	0.00	0.00	0.00	0.00	0.00	0.00	0.00	*	*	0.00	0.00	0.00	0.00
5	御船保健所	5.20	0.00	0.00	0.00	3.33	0.00	0.00	0.00	0.00	0.00	0.00	1.00	*	*	0.00	0.00	0.00	0.00
6	八代保健所	45.43	1.25	0.25	0.25	7.25	2.00	0.00	0.00	0.75	0.00	0.00	4.75	0.00	0.00	0.00	0.00	0.00	0.00
7	水俣保健所	5.33	1.00	0.00	0.00	1.00	6.00	0.00	0.00	0.50	0.00	0.00	0.00	*	*	0.00	0.00	0.00	0.00
8	人吉保健所	8.80	1.00	0.33	1.33	6.00	1.33	0.00	0.33	0.67	0.00	0.00	2.33	*	*	0.00	0.00	0.00	0.00
9	有明保健所	22.25	0.60	0.00	0.60	9.20	0.00	0.00	0.40	0.60	0.00	0.20	0.60	0.00	1.00	0.00	0.00	0.00	0.00
10	宇城保健所	15.83	2.00	0.67	0.00	14.33	3.33	0.00	0.67	1.33	0.00	0.00	8.00	0.00	0.00	0.00	0.00	0.00	0.00
11	天草保健所	13.57	6.50	0.50	1.50	8.50	2.00	0.25	0.00	0.25	0.00	0.25	1.00	0.00	0.00	0.00	0.00	0.00	0.00
	平均	14.98	1.19	0.56	0.83	8.23	1.98	0.02	0.48	0.65	0.00	0.06	2.15	0.00	1.44	0.00	0.00	0.20	0.07

