

熊本県感染症情報(第6週)

県内165観測医の患者数(2月7日~2月13日)

	今週	前週		今週	前週
インフルエンザ	1,363	2,310	百日咳	0	1
RSウイルス感染症	49	54	ヘルパンギーナ	3	3
咽頭結膜熱	21	25	流行性耳下腺炎 (おたふくかぜ)	69	77
A群溶血性連鎖球菌 咽頭炎	78	71	急性出血性結膜炎	0	0
感染性胃腸炎	444	425	流行性角結膜炎 (はやり目)	13	13
水痘	125	99	細菌性髄膜炎	0	0
手足口病	5	1	無菌性髄膜炎	0	1
伝染性紅斑 (りんご病)	19	20	マイコプラズマ肺炎	1	2
突発性発しん	25	36	クラミジア肺炎	0	0

インフルエンザ、感染性胃腸炎、水痘の報告が多い。

インフルエンザは、報告数 1 3 6 3 件（前週報告数 2 3 1 0 件）と減少した。地区別では、八代、有明、人吉に多く報告がみられる。年齢別では、10~14歳の200件を最多に、幅広い年齢層からの報告である。

感染性胃腸炎は、報告数 4 4 4 件（前週報告数 4 2 5 件）と増加した。地区別では、人吉、山鹿、八代に多く報告がみられる。年齢別では、10~14歳の76件を最多に幅広い年齢層から報告されている。

水痘は、報告数 1 2 5 件（前週報告数 9 9 件）と増加した。地区別では、宇城、菊池、水俣に報告が多くみられる。年齢別では、2歳の33件を最多に、10~14歳以下からの報告である。

【インフルエンザは警報レベルが続いています。】

今週の報告数は1,363件、一定点あたりの患者報告数は17.04で、前週より約4割減少しました。全国的にも報告数は減少しており、今シーズンの流行のピークは過ぎたと思われませんが、県内は依然として警報レベル(30.00以上、解除は10.00を下回ったとき)の状態が続いています。

地域別では、熊本、山鹿、菊池、阿蘇、八代、人吉、有明、宇城、天草の9地域が警報レベルにあります。年齢別では、10~14歳の200件を最多に幅広い年齢層で罹患が見られます。

引き続き、今後の発生状況に引き続き注意が必要です。

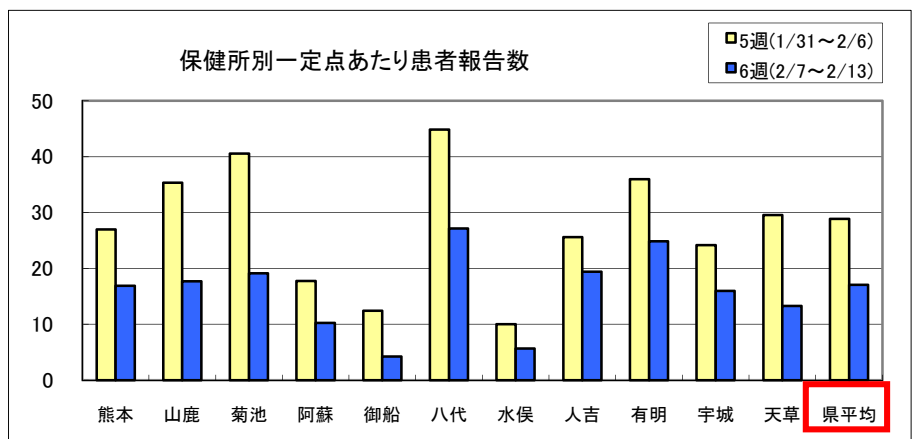
1,363件の内、1,326件について迅速キットによる診断情報があり、

- ・インフルエンザA型 : 1,163件
- ・インフルエンザB型 : 148件
- ・インフルエンザ型不明: 15件

となっています。

予防と感染拡大防止のため、次のことに努めましょう。

- ・咳エチケットを守りましょう。
- ・帰宅時には手洗い・うがいをしましょう。
- ・栄養、休養、睡眠を適切に取り体力を保持しましょう。
- ・部屋の換気を心がけましょう。



熊本県感染症情報(第6週)

報告期間	7週前	6週前	5週前	4週前	3週前	2週前	1週前	今週	全国3週前	全国2週前	全国1週前
	12/20~ 12/26	12/27~ 1/2	1/3~ 1/9	1/10~ 1/16	1/17~ 1/23	1/24~ 1/30	1/31~ 2/6	2/7~ 2/13	1/17~ 1/23	1/24~ 1/30	1/31~ 2/6
インフルエンザ	64 0.80	94 1.18	328 4.10	1198 14.98	2985 37.31	3306 41.33	2310 28.88	1363 17.04	130,515 26.41	157,381 31.88	143,035 28.93
RSウイルス感染症	84 1.75	77 1.60	72 1.50	57 1.19	70 1.46	43 0.90	54 1.13	49 1.02	2,414 0.77	2,267 0.72	1,944 0.62
咽頭結膜熱	37 0.77	26 0.54	37 0.77	27 0.56	25 0.52	34 0.71	25 0.52	21 0.44	1,101 0.35	1,093 0.35	1,106 0.35
A群溶血性連鎖球菌 咽頭炎	58 1.21	45 0.94	54 1.13	40 0.83	52 1.08	71 1.48	71 1.48	78 1.63	6,133 1.95	6,132 1.95	6,411 2.03
感染性胃腸炎	940 19.58	563 11.73	424 8.83	395 8.23	432 9.00	466 9.71	425 8.85	444 9.25	28,866 9.16	28,238 8.97	28,061 8.89
水痘	83 1.73	130 2.71	162 3.38	95 1.98	122 2.54	104 2.17	99 2.06	125 2.60	5,901 1.87	5,364 1.70	5,160 1.63
手足口病	3 0.06	1 0.02	4 0.08	1 0.02	1 0.02	2 0.04	1 0.02	5 0.10	365 0.12	413 0.13	464 0.15
伝染性紅斑	45 0.94	29 0.60	25 0.52	23 0.48	27 0.56	27 0.56	20 0.42	19 0.40	2,232 0.71	2,008 0.64	1,658 0.53
突発性発しん	26 0.54	20 0.42	25 0.52	31 0.65	38 0.79	29 0.60	36 0.75	25 0.52	1,667 0.53	1,561 0.50	1,565 0.50
百日咳	0 0.00	0 0.00	1 0.02	0 0.00	1 0.02	0 0.00	1 0.02	0 0.00	82 0.03	79 0.03	74 0.02
ヘルパンギーナ	18 0.38	1 0.02	2 0.04	3 0.06	4 0.08	8 0.17	3 0.06	3 0.06	63 0.02	75 0.02	51 0.02
流行性耳下腺炎	108 2.25	90 1.88	116 2.42	103 2.15	60 1.25	61 1.27	77 1.60	69 1.44	2,450 0.78	2,624 0.83	2,829 0.90
急性出血性結膜炎	0 0.00	0 0.00	0 0.00	0 0.00	0 0.00	1 0.11	0 0.00	0 0.00	6 0.01	16 0.02	6 0.01
流行性角結膜炎	10 1.11	10 1.11	17 1.89	13 1.44	15 1.67	4 0.44	13 1.44	13 1.44	373 0.55	377 0.56	389 0.57
細菌性髄膜炎	0 0.00	0 0.00	1 0.07	0 0.00	0 0.00	0 0.00	0 0.00	0 0.00	6 0.01	11 0.02	5 0.01
無菌性髄膜炎	1 0.07	0 0.00	1 0.07	0 0.00	0 0.00	0 0.00	1 0.07	0 0.00	4 0.01	5 0.01	12 0.03
マイコプラズマ肺炎	1 0.07	3 0.20	0 0.00	3 0.20	2 0.13	1 0.07	2 0.13	1 0.07	210 0.45	196 0.43	248 0.54
クラミジア肺炎	1 0.07	0 0.00	0 0.00	1 0.07	0 0.00	0 0.00	0 0.00	0 0.00	8 0.02	5 0.01	10 0.02

※ 上段:患者数、下段:定点一医療機関当たりの患者報告数

【1類~5類感染症(全数把握)の報告】

報告期間	7週前	6週前	5週前	4週前	3週前	2週前	1週前	今週
麻しん	0	0	0	0	0	0	0	0
風しん	0	0	0	0	0	0	0	0
麻しん累計:0件								

5類感染症:後天性免疫不全症候群:1件

【全国より一定点当たり2倍以上(3週連続)多い感染症】

ヘルパンギーナ

【大きな流行が発生又は継続しつつある地域(保健所)】

インフルエンザ : 熊本、山鹿、菊池、阿蘇、八代、人吉、有明、宇城、天草
 咽頭結膜熱 : 菊池
 流行性耳下腺炎 : 八代、宇城
 感染性胃腸炎 : 山鹿
 伝染性紅斑 : 宇城

【特記事項】

インフルエンザウイルス検出状況(PCR検査結果:第1週からの累計)

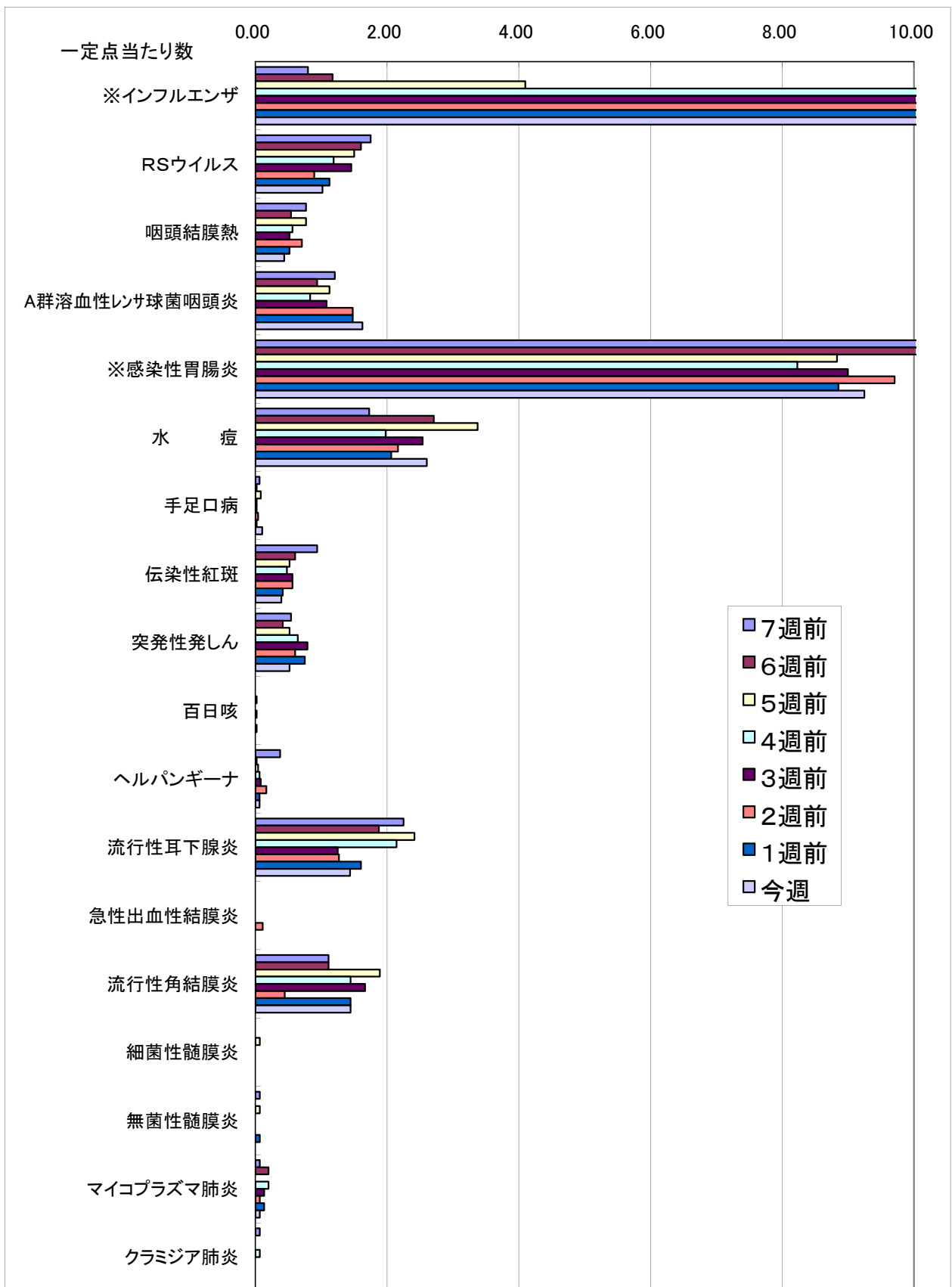
○新型インフルエンザ:83件、季節性 H1:0件、H3:18件、B:1件

感染性胃腸炎病原体検出状況(第6週までに判明した分。)

○ノロウイルス:20件、サポウイルス:4件、ロタウイルス:0件、

アストロウイルス:4件、アデノウイルス:1件、その他:0件

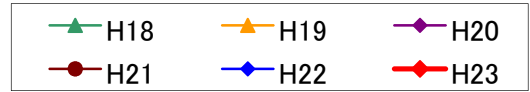
一定点当たり週別発生状況の推移



※一定点当たりの数値が10.00を超えた場合の推移は前の表で確認してください。

インフルエンザ

第6週(2月7日~2月13日)



件

4000

3500

3000

2500

2000

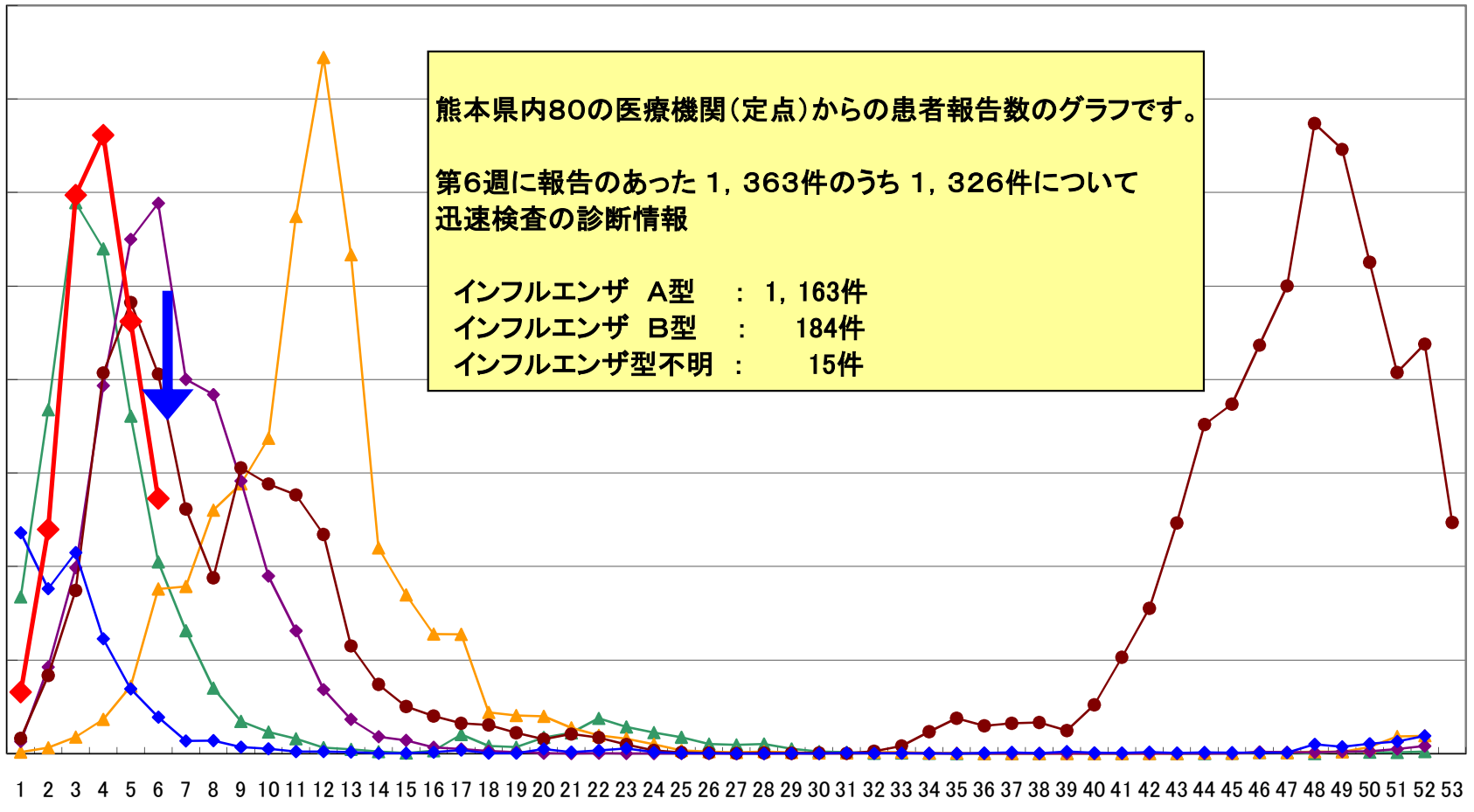
1500

1000

500

0

週



熊本県内80の医療機関(定点)からの患者報告数のグラフです。

第6週に報告のあった1,363件のうち1,326件について
迅速検査の診断情報

インフルエンザ A型 : 1,163件
インフルエンザ B型 : 184件
インフルエンザ型不明 : 15件

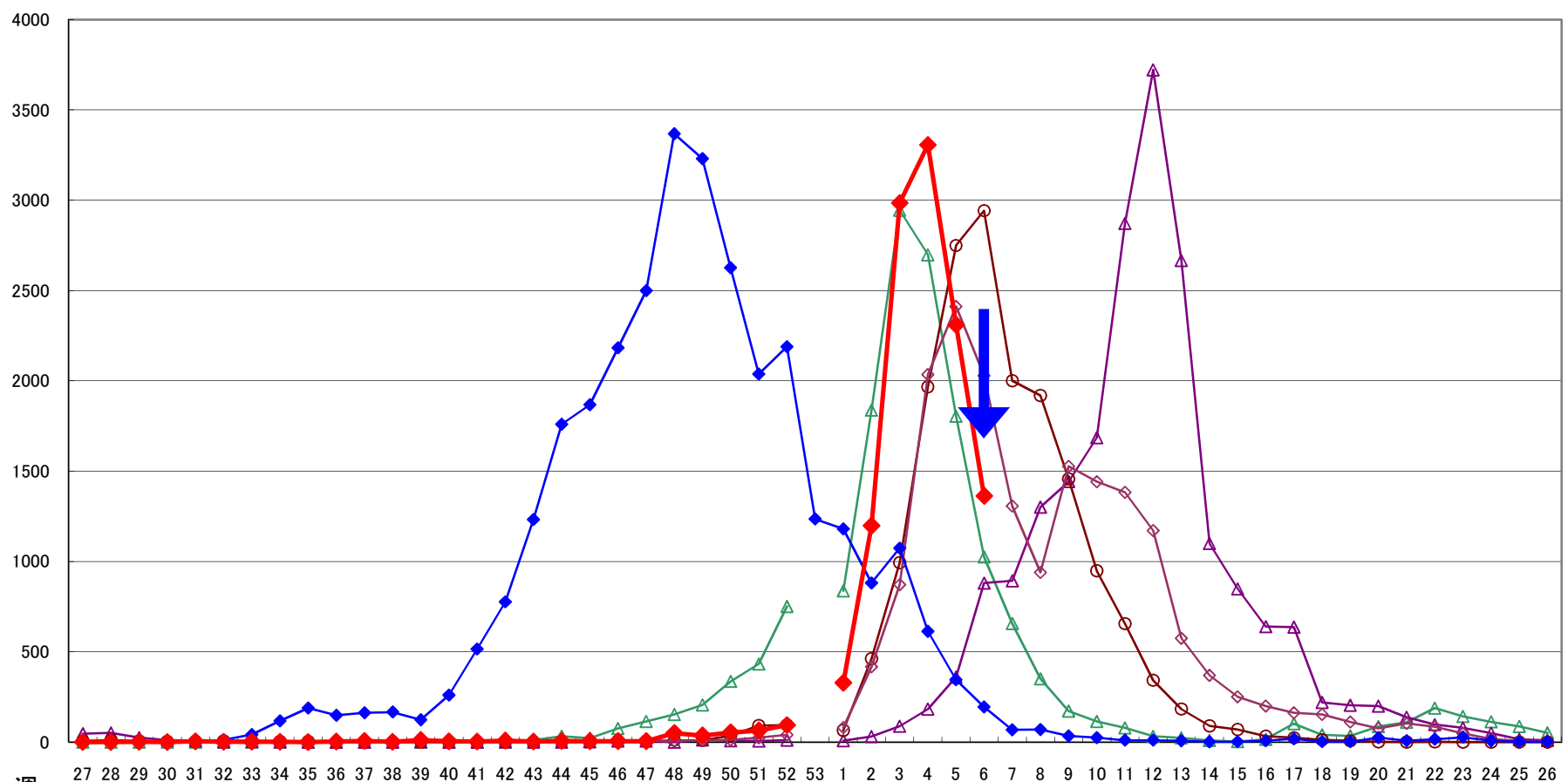
1 2 3 4 5 6 7 8 9 10 11 12 13 14 15 16 17 18 19 20 21 22 23 24 25 26 27 28 29 30 31 32 33 34 35 36 37 38 39 40 41 42 43 44 45 46 47 48 49 50 51 52 53

インフルエンザ

第6週(2月7日~2月13日)

- H17~18 ▲
- H18~19 ▲
- H19~20 ○
- H20~21 ◇
- H21~22 ◆
- H22~23 ◆

件



週

保健所別発生状況（インフルエンザ・小児科・眼科・基幹定点）

6週

	保健所名	インフルエンザ	RSウイルス感染症	咽頭結膜熱	A群溶連菌咽頭炎	感染性胃腸炎	水痘	手足口病	伝染性紅斑	突発性発疹	百日咳	ヘルパンギーナ	流行性耳下腺炎	急性出血性結膜炎	流行性角結膜炎	細菌性髄膜炎	無菌性髄膜炎	マイコプラズマ肺炎	クラミジア肺炎
1	熊本市保健所	422	4	11	52	102	32	1	11	10			16		11			1	
2	山鹿保健所	53				35	2						6	*	*				
3	菊池保健所	134	8	8	4	44	23		1	2			16		1				
4	阿蘇保健所	41			1	6	1							*	*				
5	御船保健所	21				6	1							*	*				
6	八代保健所	190		1	3	66	9	1		5			13						
7	水俣保健所	17	4			4	9		1	2				*	*				
8	人吉保健所	97	19		3	55	12						2	*	*				
9	有明保健所	199	2		5	47	8	2	1				5						
10	宇城保健所	96	4		9	43	19	1	5	2			9		1				
11	天草保健所	93	8	1	1	36	9			4		3	2						
	計	1363	49	21	78	444	125	5	19	25	0	3	69	0	13	0	0	1	0

保健所別一定点当り患者報告数

	保健所名	インフルエンザ	RSウイルス感染症	咽頭結膜熱	A群溶連菌咽頭炎	感染性胃腸炎	水痘	手足口病	伝染性紅斑	突発性発疹	百日咳	ヘルパンギーナ	流行性耳下腺炎	急性出血性結膜炎	流行性角結膜炎	細菌性髄膜炎	無菌性髄膜炎	マイコプラズマ肺炎	クラミジア肺炎
1	熊本市保健所	16.88	0.25	0.69	3.25	6.38	2.00	0.06	0.69	0.63	0.00	0.00	1.00	0.00	2.75	0.00	0.00	0.20	0.00
2	山鹿保健所	17.67	0.00	0.00	0.00	17.50	1.00	0.00	0.00	0.00	0.00	0.00	3.00	*	*	0.00	0.00	0.00	0.00
3	菊池保健所	19.14	2.00	2.00	1.00	11.00	5.75	0.00	0.25	0.50	0.00	0.00	4.00	0.00	1.00	0.00	0.00	0.00	0.00
4	阿蘇保健所	10.25	0.00	0.00	0.50	3.00	0.50	0.00	0.00	0.00	0.00	0.00	0.00	*	*	0.00	0.00	0.00	0.00
5	御船保健所	4.20	0.00	0.00	0.00	2.00	0.33	0.00	0.00	0.00	0.00	0.00	0.00	*	*	0.00	0.00	0.00	0.00
6	八代保健所	27.14	0.00	0.25	0.75	16.50	2.25	0.25	0.00	1.25	0.00	0.00	3.25	0.00	0.00	0.00	0.00	0.00	0.00
7	水俣保健所	5.67	2.00	0.00	0.00	2.00	4.50	0.00	0.50	1.00	0.00	0.00	0.00	*	*	0.00	0.00	0.00	0.00
8	人吉保健所	19.40	6.33	0.00	1.00	18.33	4.00	0.00	0.00	0.00	0.00	0.00	0.67	*	*	0.00	0.00	0.00	0.00
9	有明保健所	24.88	0.40	0.00	1.00	9.40	1.60	0.40	0.20	0.00	0.00	0.00	1.00	0.00	0.00	0.00	0.00	0.00	0.00
10	宇城保健所	16.00	1.33	0.00	3.00	14.33	6.33	0.33	1.67	0.67	0.00	0.00	3.00	0.00	1.00	0.00	0.00	0.00	0.00
11	天草保健所	13.29	2.00	0.25	0.25	9.00	2.25	0.00	0.00	1.00	0.00	0.75	0.50	0.00	0.00	0.00	0.00	0.00	0.00
	平均	17.04	1.02	0.44	1.63	9.25	2.60	0.10	0.40	0.52	0.00	0.06	1.44	0.00	1.44	0.00	0.00	0.07	0.00

