

熊本県感染症情報(第11週)

県内165観測医の患者数(3月14日~3月20日)

	今週	前週		今週	前週
インフルエンザ	710	584	百日咳	1	0
RSウイルス感染症	15	15	ヘルパンギーナ	8	7
咽頭結膜熱	24	22	流行性耳下腺炎 (おたふくかぜ)	68	109
A群溶血性連鎖球菌 咽頭炎	82	68	急性出血性結膜炎	0	0
感染性胃腸炎	820	818	流行性角結膜炎 (はやり目)	8	5
水痘	110	114	細菌性髄膜炎	0	0
手足口病	1	2	無菌性髄膜炎	3	1
伝染性紅斑 (りんご病)	30	31	マイコプラズマ肺炎	0	0
突発性発しん	33	41	クラミジア肺炎	0	0

感染性胃腸炎、インフルエンザ、水痘の報告が多い。

感染性胃腸炎は、報告数 820件(前週報告数 818件)と増加した。地区別では、八代、宇城、人吉に多く報告がみられる。年齢別では、1歳の 179件を最多に幅広い年齢層から報告されている。

インフルエンザは、報告数 710件(前週報告数 584件)と増加した。地区別では、菊池、八代、熊本に多く報告がみられる。年齢別では、10~14歳の 162件を最多に、幅広い年齢層からの報告である。

水痘は、報告数 110件(前週報告数 114件)とやや減少した。地区別では、菊池、八代、天草に報告が多くみられる。年齢別では、1歳の 29件を最多に、主に7歳以下からの報告である。

【感染性胃腸炎について】

今週の感染性胃腸炎の報告数は820件と、先週とほぼ同じくらいですが、6週連続で増加しています。

症状は、原因となる病原体や患者の状態により異なりますが、発熱、下痢、吐き気、嘔吐、腹痛などがあります。原因には様々なウイルスや細菌などがありますが、定点医療機関から提供された病原体検査情報では、ロタウイルスによるものが多くなっています。冬場に流行するノロウイルス同様、ロタウイルスも感染力がきわめて強く、注意が必要です。調理や食事の前、トイレの後などの手洗いをしっかり行い、予防に努めましょう。

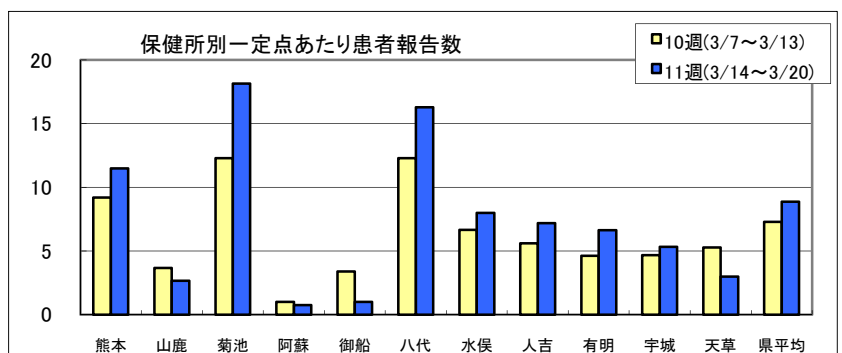
【インフルエンザについて】

今週のインフルエンザ報告数は、一定点あたり8.88でした。2週続けて増加しています。熊本、菊池、八代、水俣、人吉、有明、宇城の7地域では、先週より報告数が増えています。熊本、菊池地域が注意報レベル、八代地域は10.00未満まで下がりきらずに、未だ警報レベルにあります。

なお、定点から提供された迅速キットによる診断情報は、

A型 157件
B型 533件
型不明 1件
合計 691件でした。

今後も発生状況に注意し、手洗い・うがいの励行、咳エチケットを守る等、感染防止に努めましょう。



熊本県感染症情報(第11週)

報告期間	7週前	6週前	5週前	4週前	3週前	2週前	1週前	今週	全国3週前	全国2週前	全国1週前
	1/24~ 1/30	1/31~ 2/6	2/7~ 2/13	2/14~ 2/20	2/21~ 2/27	2/28~ 3/6	3/7~ 3/13	3/14~ 3/20	2/21~ 2/27	2/28~ 3/6	3/7~ 3/13
インフルエンザ	3306 41.33	2310 28.88	1363 17.04	881 11.01	758 9.48	517 6.46	584 7.30	710 8.88	77,751 15.75	68,327 13.85	79,174 16.81
RSウイルス感染症	43 0.90	54 1.13	49 1.02	37 0.77	14 0.29	18 0.38	15 0.31	15 0.31	1,219 0.39	1,108 0.35	834 0.28
咽頭結膜熱	34 0.71	25 0.52	21 0.44	25 0.52	27 0.56	29 0.60	22 0.46	24 0.50	1,240 0.39	1,367 0.43	1,286 0.43
A群溶血性連鎖球菌 咽頭炎	71 1.48	71 1.48	78 1.63	70 1.46	66 1.38	60 1.25	68 1.42	82 1.71	7,910 2.51	7,976 2.53	7,870 2.61
感染性胃腸炎	466 9.71	425 8.85	444 9.25	498 10.38	580 12.08	625 13.02	818 17.04	820 17.08	31,175 9.91	30,811 9.78	31,003 10.29
水痘	104 2.17	99 2.06	125 2.60	100 2.08	102 2.13	105 2.19	114 2.38	110 2.29	5,679 1.80	5,266 1.67	5,375 1.78
手足口病	2 0.04	1 0.02	5 0.10	2 0.04	3 0.06	0 0.00	2 0.04	1 0.02	468 0.15	419 0.13	397 0.13
伝染性紅斑	27 0.56	20 0.42	19 0.40	21 0.44	27 0.56	34 0.71	31 0.65	30 0.63	1,957 0.62	1,900 0.60	2,064 0.69
突発性発しん	29 0.60	36 0.75	25 0.52	33 0.69	31 0.65	33 0.69	41 0.85	33 0.69	1,568 0.50	1,548 0.49	1,432 0.48
百日咳	0 0.00	1 0.02	0 0.00	0 0.00	0 0.00	0 0.00	0 0.00	1 0.02	60 0.02	57 0.02	65 0.02
ヘルパンギーナ	8 0.17	3 0.06	3 0.06	17 0.35	9 0.19	7 0.15	7 0.15	8 0.17	76 0.02	95 0.03	98 0.03
流行性耳下腺炎	61 1.27	77 1.60	69 1.44	80 1.67	91 1.90	86 1.79	109 2.27	68 1.42	2,968 0.94	2,860 0.91	2,961 0.98
急性出血性結膜炎	1 0.11	0 0.00	0 0.00	0 0.00	0 0.00	1 0.11	0 0.00	0 0.00	11 0.02	7 0.01	6 0.01
流行性角結膜炎	4 0.44	13 1.44	13 1.44	11 1.22	11 1.22	4 0.44	5 0.56	8 0.89	346 0.51	300 0.44	308 0.48
細菌性髄膜炎	0 0.00	0 0.00	0 0.00	0 0.00	0 0.00	0 0.00	0 0.00	0 0.00	9 0.02	12 0.03	4 0.01
無菌性髄膜炎	0 0.00	1 0.07	0 0.00	0 0.00	1 0.07	3 0.20	1 0.07	3 0.20	16 0.03	14 0.03	9 0.02
マイコプラズマ肺炎	1 0.07	2 0.13	1 0.07	1 0.07	0 0.00	2 0.13	0 0.00	0 0.00	199 0.43	182 0.39	160 0.37
クラミジア肺炎	0 0.00	0 0.00	0 0.00	1 0.07	0 0.00	0 0.00	0 0.00	0 0.00	9 0.02	13 0.03	15 0.03

※ 上段:患者数、下段:定点一医療機関当たりの患者報告数

【1類~5類感染症(全数把握)の報告】

報告期間	7週前	6週前	5週前	4週前	3週前	2週前	1週前	今週
麻しん	0	0	0	0	0	0	0	0
風しん	0	0	0	0	0	0	0	0

麻しん累計:0件

5類感染症:梅毒:1件

【全国より一定点当たり2倍以上(3週連続)多い感染症】

ヘルパンギーナ
無菌性髄膜炎

【大きな流行が発生又は継続しつつある地域(保健所)】

インフルエンザ :八代
流行性耳下腺炎 :宇城
感染性胃腸炎 :山鹿、菊池、八代、人吉、宇城、天草
伝染性紅斑 :宇城

【特記事項】

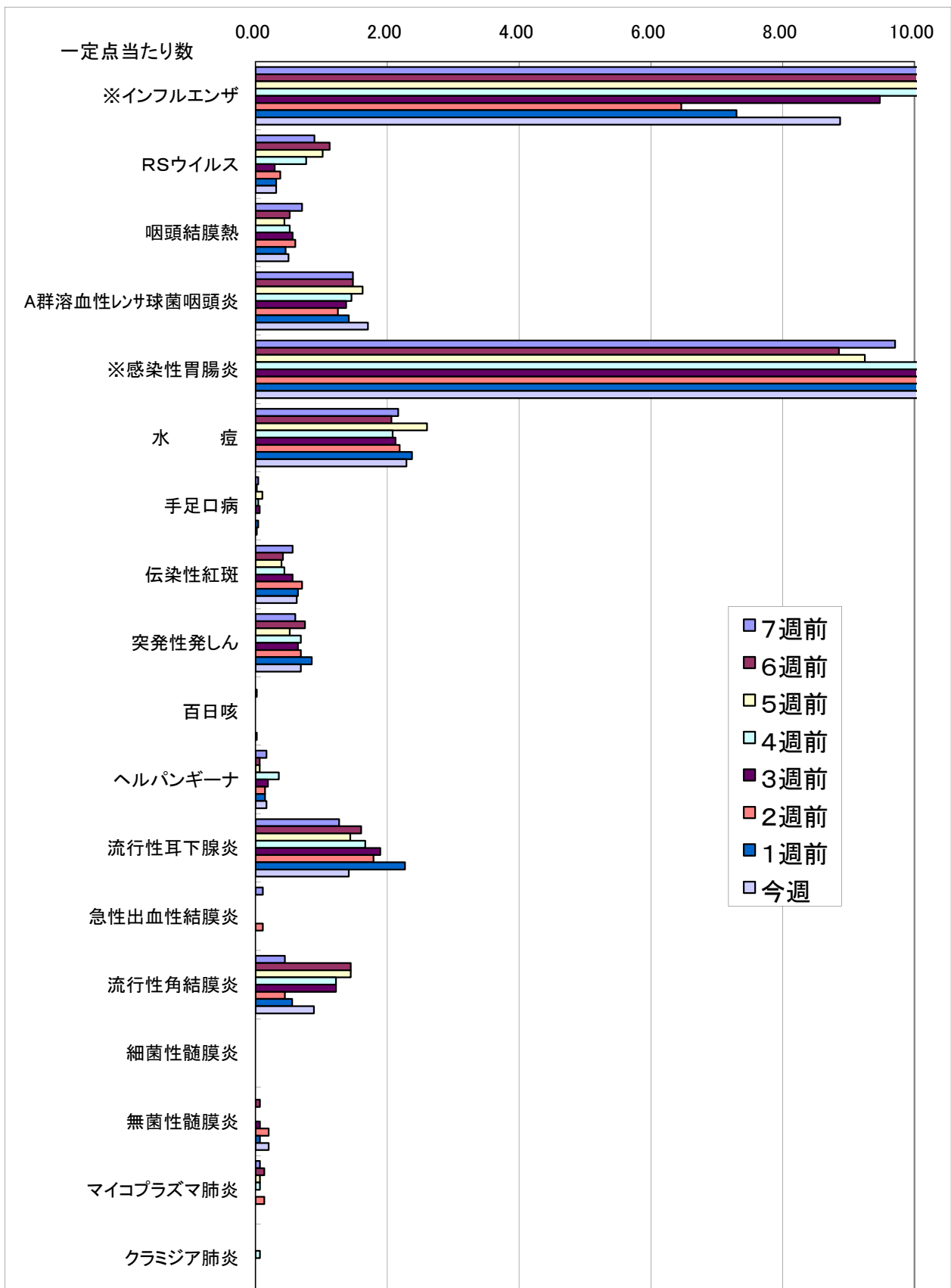
インフルエンザウイルス検出状況(PCR検査結果:第1週からの累計)

○新型インフルエンザ:83件、季節性 H1:0件、H3:36件、B:1件

感染性胃腸炎病原体検出状況(第11週までに判明した分。)

○ノロウイルス:24件、サポウイルス:5件、ロタウイルス:0件、
アストロウイルス:4件、アデノウイルス:1件、その他:0件

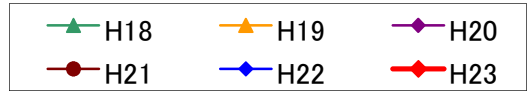
一定点当たり週別発生状況の推移



※一定点当たりの数値が10.00を超えた場合の推移は前の表で確認してください。

インフルエンザ

第11週(3月14日~3月20日)



件

4000

3500

3000

2500

2000

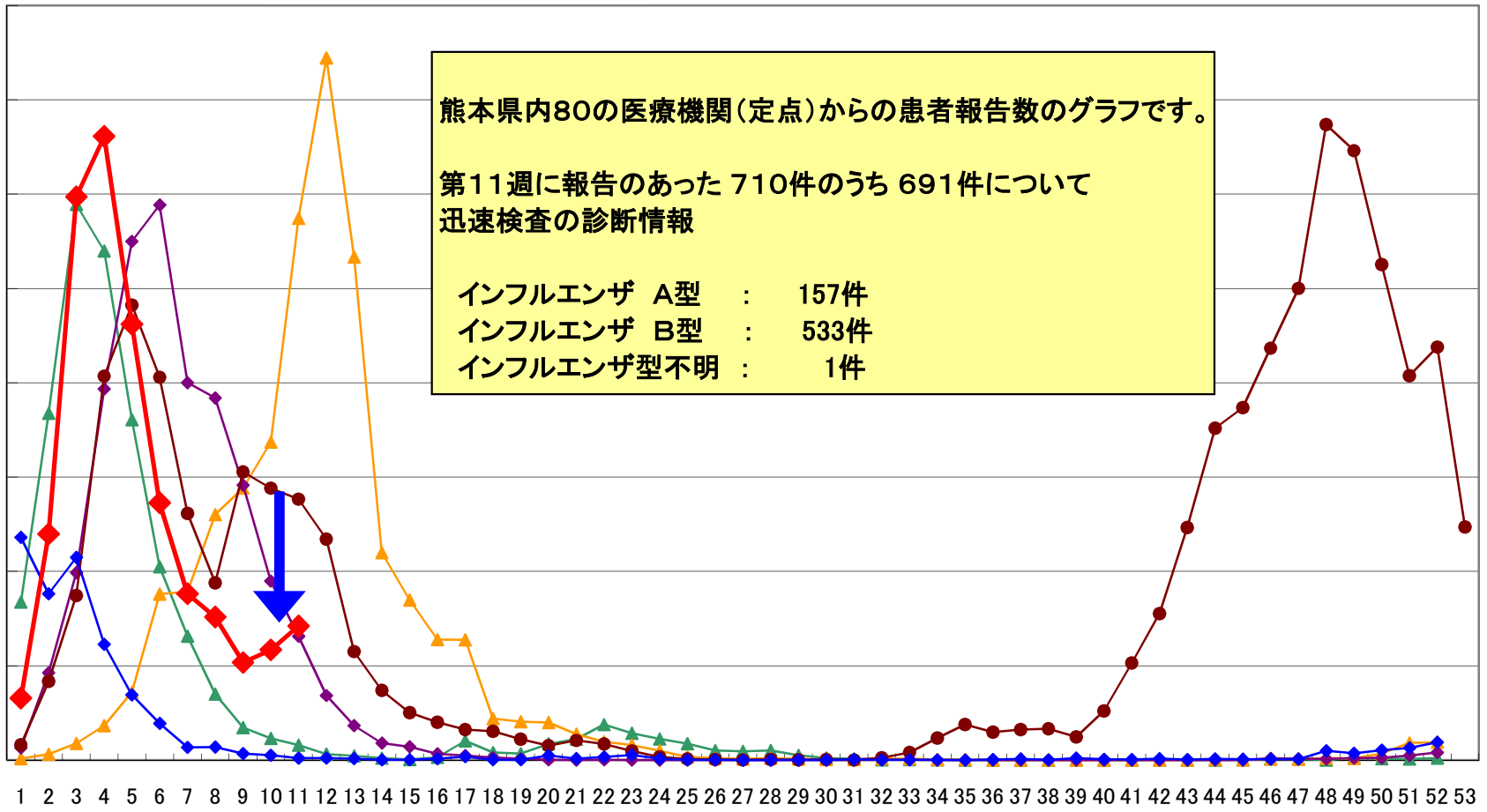
1500

1000

500

0

週



熊本県内80の医療機関(定点)からの患者報告数のグラフです。

第11週に報告のあった710件のうち691件について
迅速検査の診断情報

インフルエンザ A型	: 157件
インフルエンザ B型	: 533件
インフルエンザ型不明	: 1件

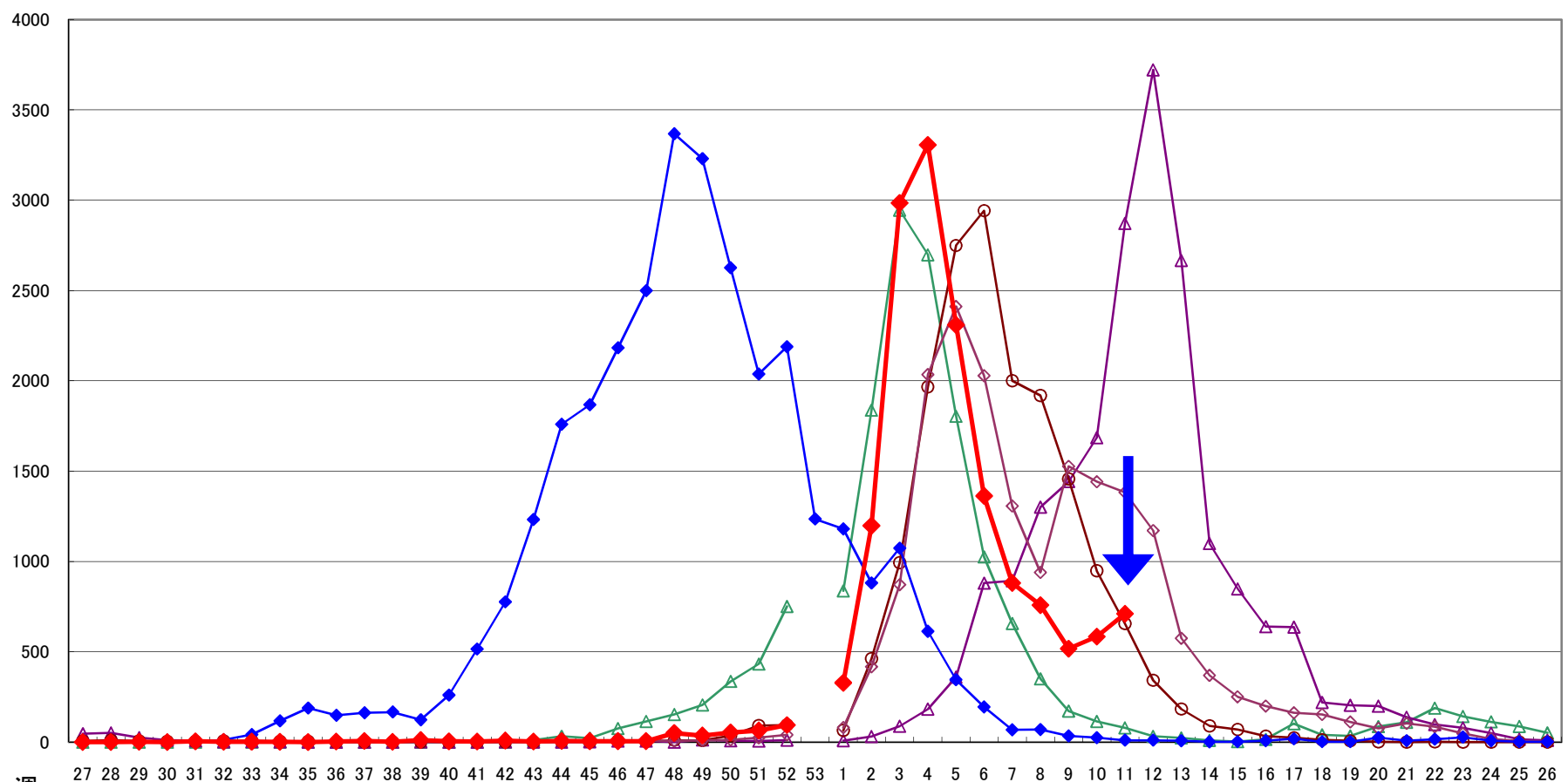
1 2 3 4 5 6 7 8 9 10 11 12 13 14 15 16 17 18 19 20 21 22 23 24 25 26 27 28 29 30 31 32 33 34 35 36 37 38 39 40 41 42 43 44 45 46 47 48 49 50 51 52 53

インフルエンザ

第11週(3月14日～3月20日)

- H17～18 (Green line with triangles)
- H18～19 (Purple line with triangles)
- H19～20 (Brown line with circles)
- H20～21 (Pink line with diamonds)
- H21～22 (Blue line with diamonds)
- H22～23 (Red line with diamonds)

件



週

保健所別発生状況（インフルエンザ・小児科・眼科・基幹定点）

11週

	保健所名	インフルエンザ	RSウイルス感染症	咽頭結膜熱	A群溶連菌咽頭炎	感染性胃腸炎	水痘	手足口病	伝染性紅斑	突発性発疹	百日咳	ヘルパンギーナ	流行性耳下腺炎	急性出血性結膜炎	流行性角結膜炎	細菌性髄膜炎	無菌性髄膜炎	マイコプラズマ肺炎	クラミジア肺炎
1	熊本市保健所	287	2	12	50	253	29	1	16	11		1	28		8		3		
2	山鹿保健所	8				44	4			1			9	*	*				
3	菊池保健所	127		2	5	90	26		1	7	1	1	10						
4	阿蘇保健所	3			3	9	1							*	*				
5	御船保健所	5				12							3	*	*				
6	八代保健所	114		2	5	117	14			3			1						
7	水俣保健所	24	1	3	3	16	2			1			3	*	*				
8	人吉保健所	36	3	3	6	69	7		1	2			2	*	*				
9	有明保健所	53			3	57	11		8	3			4						
10	宇城保健所	32	5	2	6	71	6		4	2			8						
11	天草保健所	21	4		1	82	10			3		6							
	計	710	15	24	82	820	110	1	30	33	1	8	68	0	8	0	3	0	0

保健所別一定点当り患者報告数

	保健所名	インフルエンザ	RSウイルス感染症	咽頭結膜熱	A群溶連菌咽頭炎	感染性胃腸炎	水痘	手足口病	伝染性紅斑	突発性発疹	百日咳	ヘルパンギーナ	流行性耳下腺炎	急性出血性結膜炎	流行性角結膜炎	細菌性髄膜炎	無菌性髄膜炎	マイコプラズマ肺炎	クラミジア肺炎
1	熊本市保健所	11.48	0.13	0.75	3.13	15.81	1.81	0.06	1.00	0.69	0.00	0.06	1.75	0.00	2.00	0.00	0.60	0.00	0.00
2	山鹿保健所	2.67	0.00	0.00	0.00	22.00	2.00	0.00	0.00	0.50	0.00	0.00	4.50	*	*	0.00	0.00	0.00	0.00
3	菊池保健所	18.14	0.00	0.50	1.25	22.50	6.50	0.00	0.25	1.75	0.25	0.25	2.50	0.00	0.00	0.00	0.00	0.00	0.00
4	阿蘇保健所	0.75	0.00	0.00	1.50	4.50	0.50	0.00	0.00	0.00	0.00	0.00	0.00	*	*	0.00	0.00	0.00	0.00
5	御船保健所	1.00	0.00	0.00	0.00	4.00	0.00	0.00	0.00	0.00	0.00	0.00	1.00	*	*	0.00	0.00	0.00	0.00
6	八代保健所	16.29	0.00	0.50	1.25	29.25	3.50	0.00	0.00	0.75	0.00	0.00	0.25	0.00	0.00	0.00	0.00	0.00	0.00
7	水俣保健所	8.00	0.50	1.50	1.50	8.00	1.00	0.00	0.00	0.50	0.00	0.00	1.50	*	*	0.00	0.00	0.00	0.00
8	人吉保健所	7.20	1.00	1.00	2.00	23.00	2.33	0.00	0.33	0.67	0.00	0.00	0.67	*	*	0.00	0.00	0.00	0.00
9	有明保健所	6.63	0.00	0.00	0.60	11.40	2.20	0.00	1.60	0.60	0.00	0.00	0.80	0.00	0.00	0.00	0.00	0.00	0.00
10	宇城保健所	5.33	1.67	0.67	2.00	23.67	2.00	0.00	1.33	0.67	0.00	0.00	2.67	0.00	0.00	0.00	0.00	0.00	0.00
11	天草保健所	3.00	1.00	0.00	0.25	20.50	2.50	0.00	0.00	0.75	0.00	1.50	0.00	0.00	0.00	0.00	0.00	0.00	0.00
	平均	8.88	0.31	0.50	1.71	17.08	2.29	0.02	0.63	0.69	0.02	0.17	1.42	0.00	0.89	0.00	0.20	0.00	0.00

