

熊本県感染症情報(第17週)

県内165観測医の患者数(4月25日～5月1日)

	今週	前週		今週	前週
インフルエンザ	409	407	百日咳	0	0
RSウイルス感染症	3	8	ヘルパンギーナ	19	16
咽頭結膜熱	19	19	流行性耳下腺炎 (おたふくかぜ)	73	88
A群溶血性連鎖球菌 咽頭炎	68	61	急性出血性結膜炎	0	0
感染性胃腸炎	528	560	流行性角結膜炎 (はやり目)	18	13
水痘	141	140	細菌性髄膜炎	0	1
手足口病	14	12	無菌性髄膜炎	0	0
伝染性紅斑 (りんご病)	20	28	マイコプラズマ肺炎	1	0
突発性発しん	33	46	クラミジア肺炎	0	0

感染性胃腸炎、インフルエンザ、水痘の報告が多い。

感染性胃腸炎は、報告数 528件(前週報告数 560件)と減少した。地区別では、山鹿、宇城、菊池に多く報告がみられる。年齢別では、1歳の69件を最多に幅広い年齢層から報告されている。

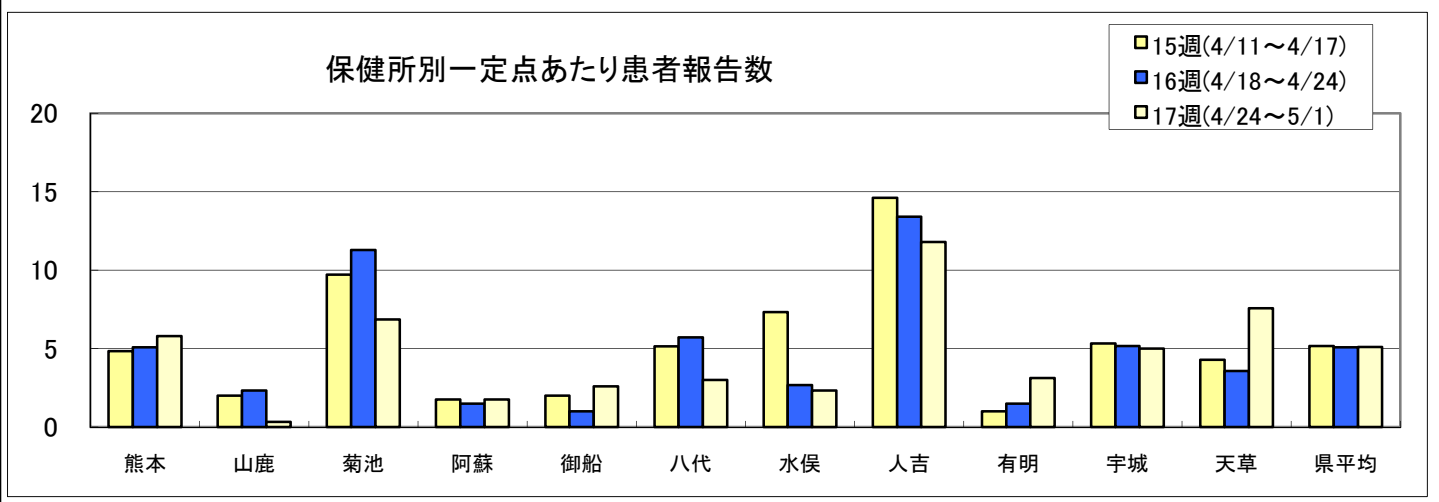
インフルエンザは、報告数 409件(前週報告数 407件)とほぼ同数であった。地区別では、人吉、天草、菊池に多く報告がみられる。年齢別では、10～14歳の116件を最多に、幅広い年齢層からの報告である。

水痘は、報告数 141件(前週報告数 140件)とほぼ同数であった。地区別では、宇城、人吉、菊池に報告が多くみられる。年齢別では、2歳の47件を最多に、15～19歳以下からの報告である。

【インフルエンザについて】

今週のインフルエンザ報告数は、先週とほぼ同数で、一定点あたり5.11でした。人吉地域は引き続き注意報レベルです。なお、定点から提供された迅速キットによる診断情報は、392件中、A型44件、B型342件、型不明6件でした。

本県のインフルエンザの報告は減少してきていますが、佐賀県や長崎県では増加しており、先週の両県の報告数は1一定点あたり10を超え注意報レベルとなっています。今後も発生状況に注意し、手洗い・うがいの励行、咳エチケットを守る等、感染防止に努めましょう。



熊本県感染症情報(第17週)

報告期間	7週前	6週前	5週前	4週前	3週前	2週前	1週前	今週	全国3週前	全国2週前	全国1週前
	3/7~ 3/13	3/14~ 3/20	3/21~ 3/27	3/28~ 4/3	4/4~ 4/10	4/11~ 4/17	4/18~ 4/24	4/25~ 5/1	4/4~ 4/10	4/11~ 4/17	4/18~ 4/24
インフルエンザ	584 7.30	710 8.88	689 8.61	703 8.79	470 5.88	413 5.16	407 5.09	409 5.11	30,662 6.35	31,417 6.42	36,993 7.56
RSウイルス感染症	15 0.31	15 0.31	8 0.17	8 0.17	10 0.21	3 0.06	8 0.17	3 0.06	525 0.17	594 0.19	552 0.18
咽頭結膜熱	22 0.46	24 0.50	19 0.40	12 0.25	15 0.31	17 0.35	19 0.40	19 0.40	895 0.29	981 0.31	1,140 0.36
A群溶血性連鎖球菌 咽頭炎	68 1.42	82 1.71	53 1.10	60 1.25	51 1.06	36 0.75	61 1.27	68 1.42	4,968 1.61	6,068 1.94	7,279 2.33
感染性胃腸炎	818 17.04	820 17.08	662 13.79	662 13.79	708 14.75	643 13.40	560 11.67	528 11.00	24,806 8.04	27,641 8.83	29,096 9.3
水痘	114 2.38	110 2.29	126 2.63	126 2.63	124 2.58	114 2.38	140 2.92	141 2.94	4,487 1.45	4,202 1.34	4,173 1.33
手足口病	2 0.04	1 0.02	2 0.04	1 0.02	6 0.13	19 0.40	12 0.25	14 0.29	348 0.11	538 0.17	636 0.2
伝染性紅斑	31 0.65	30 0.63	27 0.56	23 0.48	22 0.46	25 0.52	28 0.58	20 0.42	2,107 0.68	2,161 0.69	2,117 0.68
突発性発しん	41 0.85	33 0.69	36 0.75	28 0.58	40 0.83	37 0.77	46 0.96	33 0.69	1,742 0.56	1,904 0.61	2,077 0.66
百日咳	0 0.00	1 0.02	2 0.04	0 0.00	0 0.00	1 0.02	0 0.00	0 0.00	72 0.02	68 0.02	88 0.03
ヘルパンギーナ	7 0.15	8 0.17	10 0.21	5 0.10	6 0.13	19 0.40	16 0.33	19 0.40	81 0.03	102 0.03	151 0.05
流行性耳下腺炎	109 2.27	68 1.42	116 2.42	90 1.88	73 1.52	113 2.35	88 1.83	73 1.52	2,785 0.9	2,802 0.89	2,438 0.78
急性出血性結膜炎	0 0.00	0 0.00	1 0.11	0 0.00	0 0.00	0 0.00	0 0.00	0 0.00	18 0.03	10 0.01	10 0.01
流行性角結膜炎	5 0.56	8 0.89	16 1.78	9 1.00	12 1.33	10 1.11	13 1.44	18 2.00	291 0.44	308 0.46	322 0.48
細菌性髄膜炎	0 0.00	0 0.00	0 0.00	0 0.00	0 0.00	0 0.00	1 0.07	0 0.00	11 0.02	13 0.03	8 0.02
無菌性髄膜炎	1 0.07	3 0.20	1 0.07	1 0.07	0 0.00	1 0.07	0 0.00	0 0.00	5 0.01	10 0.02	11 0.02
マイコプラズマ肺炎	0 0.00	0 0.00	1 0.07	2 0.13	2 0.13	1 0.07	0 0.00	1 0.07	140 0.31	160 0.35	163 0.36
クラミジア肺炎	0 0.00	0 0.00	2 0.13	0 0.00	2 0.13	0 0.00	0 0.00	0 0.00	6 0.01	9 0.02	8 0.02

※ 上段:患者数、下段:定点一医療機関当たりの患者報告数

【1類~5類感染症(全数把握)の報告】

報告期間	7週前	6週前	5週前	4週前	3週前	2週前	1週前	今週
麻しん	0	0	0	0	0	0	0	0
風しん	0	0	1	0	0	0	1	0
麻しん累計:0件								

5類感染症:アメーバ赤痢:1件

【全国より一定点当たり2倍以上(3週連続)多い感染症】

ヘルパンギーナ
流行性角結膜炎

【大きな流行が発生又は継続しつつある地域(保健所)】

感染性胃腸炎 :山鹿、菊池
水痘 :宇城、人吉
伝染性紅斑 :山鹿

【特記事項】

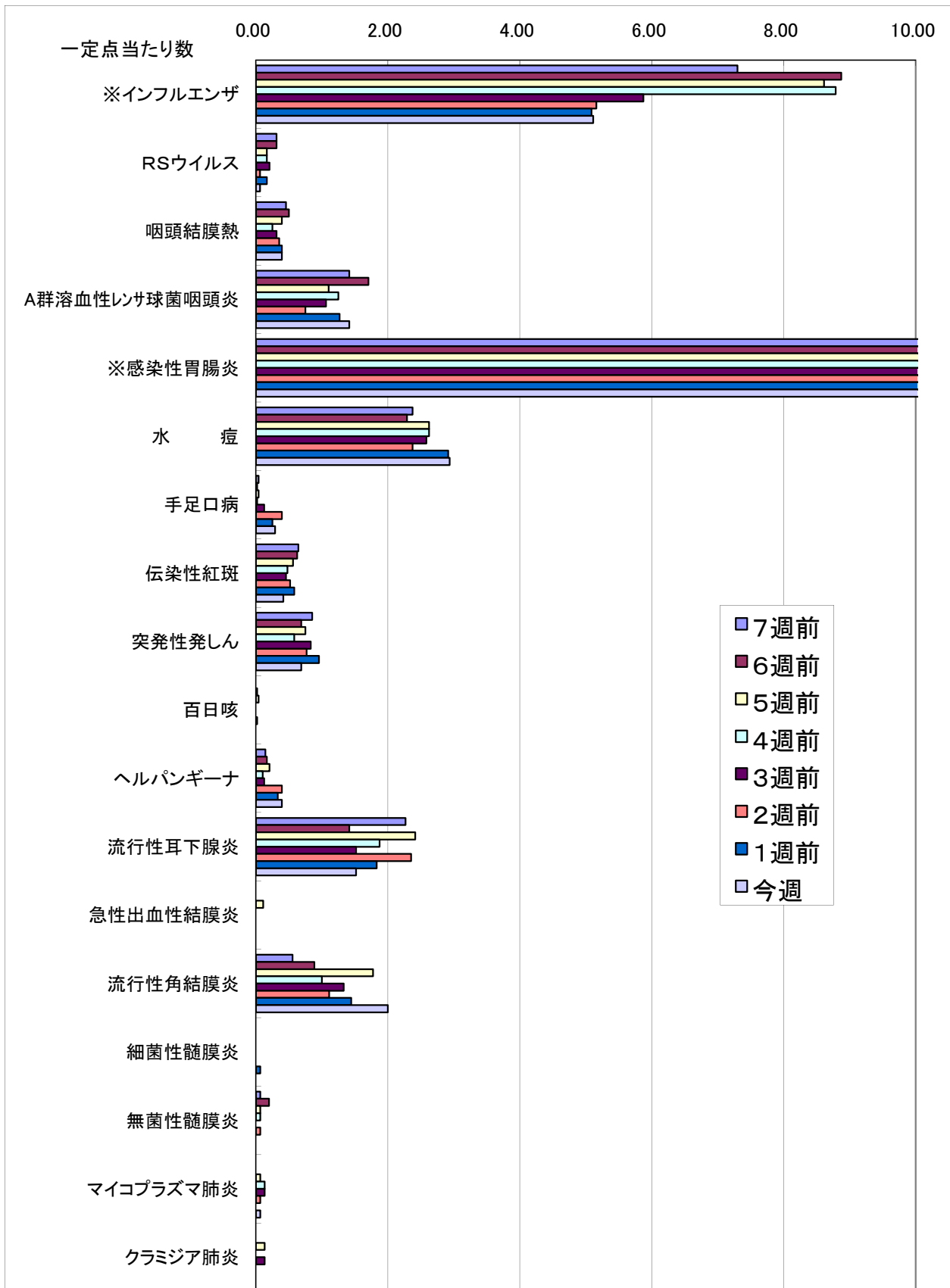
インフルエンザウイルス検出状況(PCR検査結果:第1週からの累計)

○季節性 H1pdm:83件、H1:0件、H3:45件、B:8件

感染性胃腸炎病原体検出状況(第17週までに判明した分。)

○ノロウイルス:35件、サポウイルス:8件、ロタウイルス:17件、
アストロウイルス:4件、アデノウイルス:2件、その他:0件

一定点当たり週別発生状況の推移



※一定点当たりの数値が10.00を超えた場合の推移は前の表で確認してください。

インフルエンザ

第17週(4月25日~5月1日)



件

4000

3500

3000

2500

2000

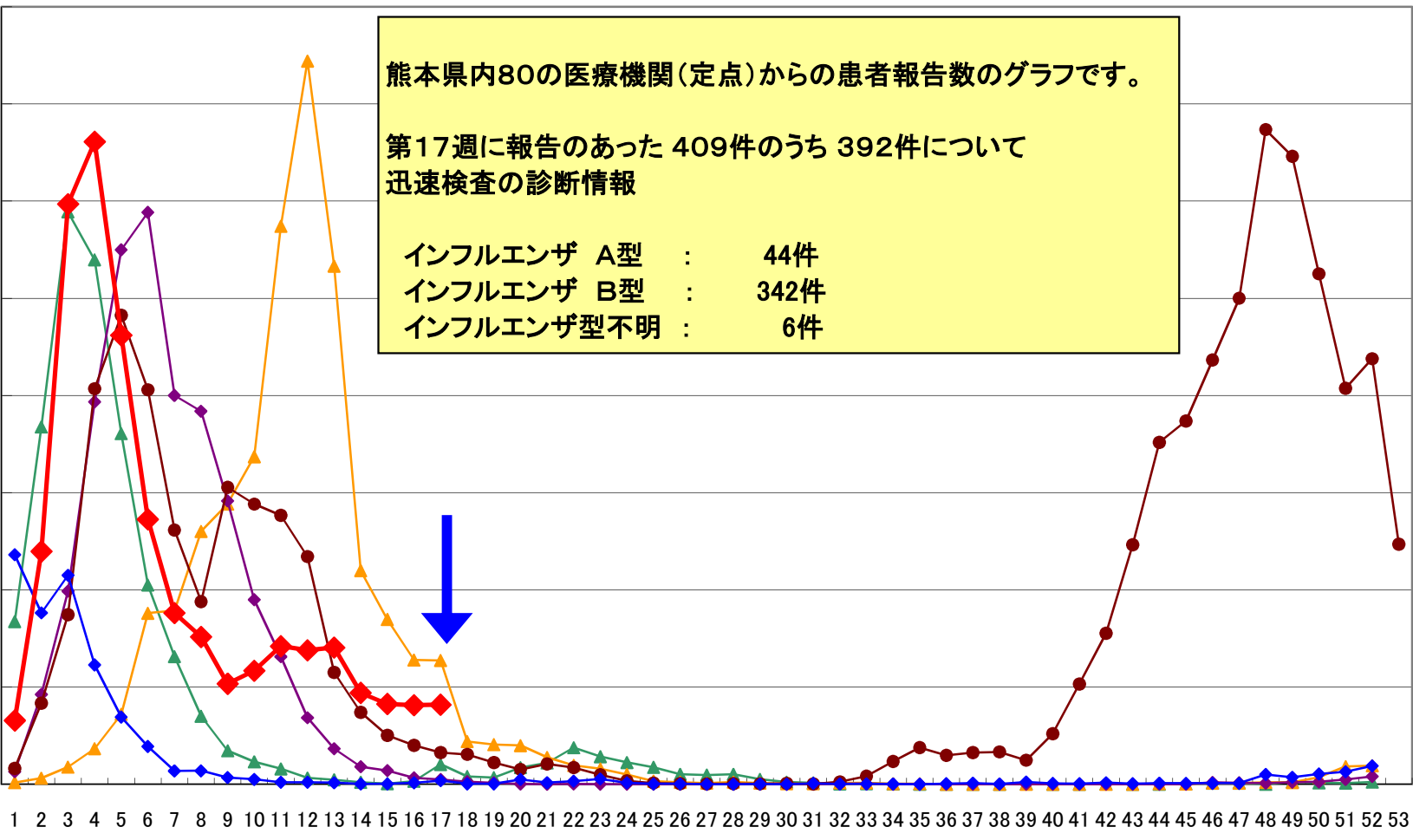
1500

1000

500

0

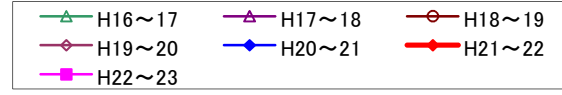
週



1 2 3 4 5 6 7 8 9 10 11 12 13 14 15 16 17 18 19 20 21 22 23 24 25 26 27 28 29 30 31 32 33 34 35 36 37 38 39 40 41 42 43 44 45 46 47 48 49 50 51 52 53

インフルエンザ

第17週(4月25日～5月1日)



件

7000

6000

5000

4000

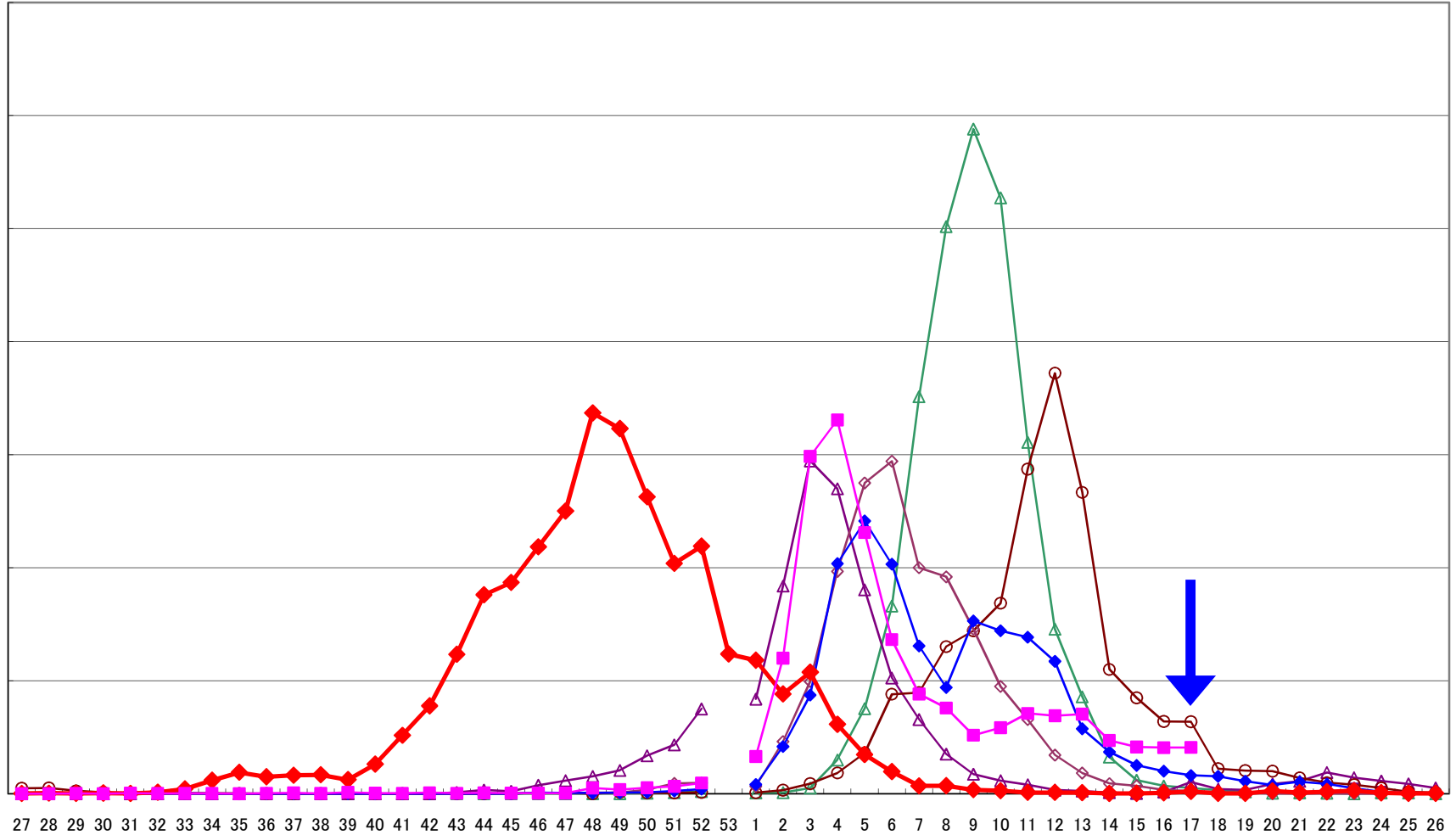
3000

2000

1000

0

週



保健所別発生状況（インフルエンザ・小児科・眼科・基幹定点）

17週

	保健所名	インフルエンザ	RSウイルス感染症	咽頭結膜熱	A群溶連菌咽頭炎	感染性胃腸炎	水痘	手足口病	伝染性紅斑	突発性発疹	百日咳	ヘルパンギーナ	流行性耳下腺炎	急性出血性結膜炎	流行性角結膜炎	細菌性髄膜炎	無菌性髄膜炎	マイコプラズマ肺炎	クラミジア肺炎	
1	熊本市保健所	145	1	6	33	152	34	2	12	9			25		18					
2	山鹿保健所	1				55	1		3				7	*	*					
3	菊池保健所	48	2	5	8	58	17	4		8			7							
4	阿蘇保健所	7			2	3	1							*	*					
5	御船保健所	13				11							3	*	*					
6	八代保健所	21		1	12	49	7			3			4							
7	水俣保健所	7				8	8		1	3			5	*	*					
8	人吉保健所	59		3	2	42	17			2			6	*	*					
9	有明保健所	25		3	8	48	16		1	5		4	4						1	
10	宇城保健所	30		1	1	58	36	1	2	1			11							
11	天草保健所	53			2	44	4	7	1	2		15	1							
	計	409	3	19	68	528	141	14	20	33	0	19	73	0	18	0	0	1	0	

保健所別一定点当り患者報告数

	保健所名	インフルエンザ	RSウイルス感染症	咽頭結膜熱	A群溶連菌咽頭炎	感染性胃腸炎	水痘	手足口病	伝染性紅斑	突発性発疹	百日咳	ヘルパンギーナ	流行性耳下腺炎	急性出血性結膜炎	流行性角結膜炎	細菌性髄膜炎	無菌性髄膜炎	マイコプラズマ肺炎	クラミジア肺炎	
1	熊本市保健所	5.80	0.06	0.38	2.06	9.50	2.13	0.13	0.75	0.56	0.00	0.00	1.56	0.00	4.50	0.00	0.00	0.00	0.00	0.00
2	山鹿保健所	0.33	0.00	0.00	0.00	27.50	0.50	0.00	1.50	0.00	0.00	0.00	3.50	*	*	0.00	0.00	0.00	0.00	0.00
3	菊池保健所	6.86	0.50	1.25	2.00	14.50	4.25	1.00	0.00	2.00	0.00	0.00	1.75	0.00	0.00	0.00	0.00	0.00	0.00	0.00
4	阿蘇保健所	1.75	0.00	0.00	1.00	1.50	0.50	0.00	0.00	0.00	0.00	0.00	0.00	*	*	0.00	0.00	0.00	0.00	0.00
5	御船保健所	2.60	0.00	0.00	0.00	3.67	0.00	0.00	0.00	0.00	0.00	0.00	1.00	*	*	0.00	0.00	0.00	0.00	0.00
6	八代保健所	3.00	0.00	0.25	3.00	12.25	1.75	0.00	0.00	0.75	0.00	0.00	1.00	0.00	0.00	0.00	0.00	0.00	0.00	0.00
7	水俣保健所	2.33	0.00	0.00	0.00	4.00	4.00	0.00	0.50	1.50	0.00	0.00	2.50	*	*	0.00	0.00	0.00	0.00	0.00
8	人吉保健所	11.80	0.00	1.00	0.67	14.00	5.67	0.00	0.00	0.67	0.00	0.00	2.00	*	*	0.00	0.00	0.00	0.00	0.00
9	有明保健所	3.13	0.00	0.60	1.60	9.60	3.20	0.00	0.20	1.00	0.00	0.80	0.80	0.00	0.00	0.00	0.00	1.00	0.00	0.00
10	宇城保健所	5.00	0.00	0.33	0.33	19.33	12.00	0.33	0.67	0.33	0.00	0.00	3.67	0.00	0.00	0.00	0.00	0.00	0.00	0.00
11	天草保健所	7.57	0.00	0.00	0.50	11.00	1.00	1.75	0.25	0.50	0.00	3.75	0.25	0.00	0.00	0.00	0.00	0.00	0.00	0.00
	平均	5.11	0.06	0.40	1.42	11.00	2.94	0.29	0.42	0.69	0.00	0.40	1.52	0.00	2.00	0.00	0.00	0.07	0.00	0.00

