

熊本県感染症情報(第28週)

県内165観測医の患者数(7月11日~7月17日)

	今週	前週		今週	前週
インフルエンザ	0	2	百日咳	1	0
RSウイルス感染症	0	0	ヘルパンギーナ	457	388
咽頭結膜熱	17	20	流行性耳下腺炎 (おたふくかぜ)	78	98
A群溶血性連鎖球菌 咽頭炎	50	42	急性出血性結膜炎	0	2
感染性胃腸炎	185	210	流行性角結膜炎 (はやり目)	15	7
水痘	69	63	細菌性髄膜炎	0	0
手足口病	1452	1567	無菌性髄膜炎	2	1
伝染性紅斑 (りんご病)	10	14	マイコプラズマ肺炎	3	0
突発性発しん	50	57	クラミジア肺炎	0	0

手足口病、ヘルパンギーナ、感染性胃腸炎の報告が多い。

手足口病は、報告数 1452件(前週報告数 1567件)と減少した。地区別では、菊池、宇城、熊本に多く報告がみられる。年齢別では、1歳の397件を最多に、幅広い年齢層から報告されている。

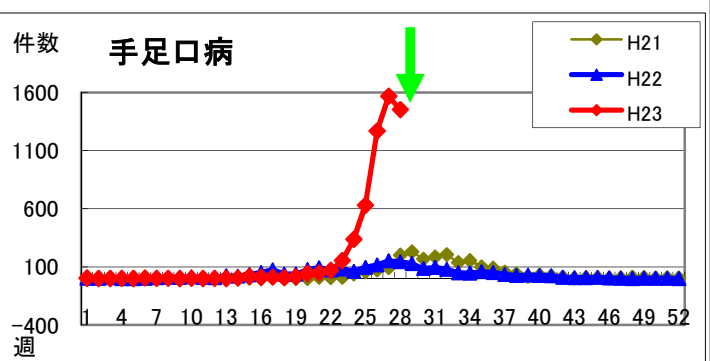
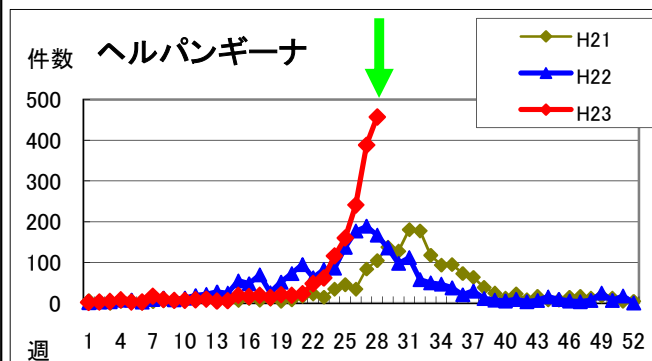
ヘルパンギーナは、報告数 457件(前週報告数 388件)と増加した。地区別では、有明、天草、菊池に報告が多くみられる。年齢別では、1歳の115件を最多に、幅広い年齢層から報告されている。

感染性胃腸炎は、報告数 185件(前週報告数 210件)と減少した。地区別では、山鹿、人吉、菊池に多く報告がみられる。年齢別では、1歳の31件を最多に幅広い年齢層から報告されている。

【ヘルパンギーナと手足口病は警報レベルが続いています。】

今週のヘルパンギーナの報告数は更に増え、一定点あたり9.52(警報基準値6.00)となりました。山鹿・阿蘇・御船・水俣以外の地域で警報レベルを超えています。ヘルパンギーナは、いわゆる夏かぜの代表的疾患で、発熱ととどにできる水疱性発疹が特徴で、急な発熱で発症します。患者の鼻水や唾液、便などにウイルスが存在し、回復しても数週間は、便中にウイルスが排泄されます。一般的な予防は手洗いをしっかりとすることと、排泄物を適切に処理することです。外出後、食事の前やトイレの後は、流水と石けんで十分に手を洗い、タオルの共用はしないようにしましょう。

一方、手足口病は、前週よりやや報告数が減ったものの、一定点あたり30.25(警戒基準値5.00)と依然警報レベルが続いています。また、定点医療機関からは、2回以上手足口病に罹った例が複数報告されています。予防法はヘルパンギーナと同様ですので、一度罹った方もしっかり予防対策をとってください。



熊本県感染症情報(第28週)

報告期間	7週前	6週前	5週前	4週前	3週前	2週前	1週前	今週	全国3週前	全国2週前	全国1週前
	5/23~ 5/29	5/30~ 6/5	6/6~ 6/12	6/13~ 6/19	6/20~ 6/26	6/27~ 7/3	7/4~ 7/10	7/11~ 7/17	6/20~ 6/26	6/27~ 7/3	7/4~ 7/10
インフルエンザ	89 1.11	72 0.90	29 0.36	25 0.31	14 0.18	3 0.04	2 0.03	0 0.00	849 0.17	491 0.1	270 0.06
RSウイルス感染症	5 0.10	3 0.06	2 0.04	2 0.04	0 0.00	0 0.00	0 0.00	0 0.00	289 0.09	328 0.1	411 0.13
咽頭結膜熱	14 0.29	16 0.33	23 0.48	17 0.35	19 0.40	22 0.46	20 0.42	17 0.35	2,430 0.77	2,447 0.78	2,461 0.78
A群溶血性連鎖球菌咽頭炎	70 1.46	64 1.33	73 1.52	94 1.96	62 1.29	55 1.15	42 0.88	50 1.04	6,616 2.11	5,448 1.74	4,407 1.4
感染性胃腸炎	335 6.98	270 5.63	260 5.42	297 6.19	301 6.27	249 5.19	210 4.38	185 3.85	13,897 4.43	11,863 3.79	10,764 3.43
水痘	114 2.38	117 2.44	130 2.71	116 2.42	89 1.85	140 2.92	63 1.31	69 1.44	5,186 1.65	5,789 1.85	3,989 1.27
手足口病	50 1.04	72 1.50	155 3.23	338 7.04	631 13.15	1268 26.42	1567 32.65	1452 30.25	13381 4.27	22506 7.19	30506 9.72
伝染性紅斑	12 0.25	16 0.33	22 0.46	15 0.31	30 0.63	65 1.35	14 0.29	10 0.21	4,618 1.47	3,261 1.04	2,960 0.94
突発性発しん	51 1.06	53 1.10	40 0.83	57 1.19	46 0.96	52 1.08	57 1.19	50 1.04	2,123 0.68	2,191 0.7	2,298 0.73
百日咳	0 0.00	2 0.04	0 0.00	0 0.00	0 0.00	0 0.00	0 0.00	1 0.02	131 0.04	95 0.03	93 0.03
ヘルパンギーナ	23 0.48	48 1.00	62 1.29	116 2.42	160 3.33	241 5.02	388 8.08	457 9.52	4366 1.39	6973 2.23	10708 3.41
流行性耳下腺炎	70 1.46	81 1.69	81 1.69	96 2.00	61 1.27	108 2.25	98 2.04	78 1.63	3,318 1.06	2,937 0.94	3,599 1.15
急性出血性結膜炎	0 0.00	0 0.00	0 0.00	0 0.00	1 0.11	0 0.00	2 0.22	0 0.00	172 0.25	245 0.36	518 0.76
流行性角結膜炎	14 1.56	1 0.11	20 2.22	10 1.11	13 1.44	10 1.11	7 0.78	15 1.67	644 0.95	562 0.83	510 0.75
細菌性髄膜炎	0 0.00	0 0.00	1 0.07	0 0.00	0 0.00	0 0.00	0 0.00	0 0.00	7 0.02	16 0.03	14 0.03
無菌性髄膜炎	0 0.00	0 0.00	2 0.13	0 0.00	1 0.07	2 0.13	1 0.07	2 0.13	21 0.05	13 0.03	22 0.05
マイコプラズマ肺炎	1 0.07	4 0.27	1 0.07	1 0.07	4 0.27	1 0.07	0 0.00	3 0.20	355 0.77	282 0.61	296 0.65
クラミジア肺炎	0 0.00	0 0.00	0 0.00	1 0.07	0 0.00	0 0.00	0 0.00	0 0.00	15 0.03	10 0.02	10 0.02

※ 上段:患者数、下段:定点一医療機関当たりの患者報告数

【1類~5類感染症(全数把握)の報告】

報告期間	7週前	6週前	5週前	4週前	3週前	2週前	1週前	今週
麻しん	0	0	0	0	0	0	0	0
風しん	0	0	0	0	0	0	0	0
麻しん累計:0件								

3類感染症:腸管出血性大腸菌感染症:3件(熊本:2件、宇城:1件、O157:3件)

参考 県内における腸管出血性大腸菌による感染者数(平成23年7月17日現在)
 平成23年 35人(患者:24人、無症状病原体保有者:11人)
 昨年同期 40人(患者:25人、無症状病原体保有者:15人)

4類感染症:レジオネラ症:1件

5類感染症:後天性免疫不全症候群:1件

5類感染症:梅毒:1件

【全国より一定点当たり2倍以上(3週連続)多い感染症】

手足口病

ヘルパンギーナ

【大きな流行が発生又は継続しつつある地域(保健所)】

手足口病 :熊本、山鹿、菊池、八代、水俣、人吉、有明、宇城、天草

ヘルパンギーナ :熊本、菊池、八代、水俣、人吉、有明、宇城、天草

流行性耳下腺炎 :山鹿

【特記事項】

インフルエンザウイルス検出状況(PCR検査結果:第1週からの累計)

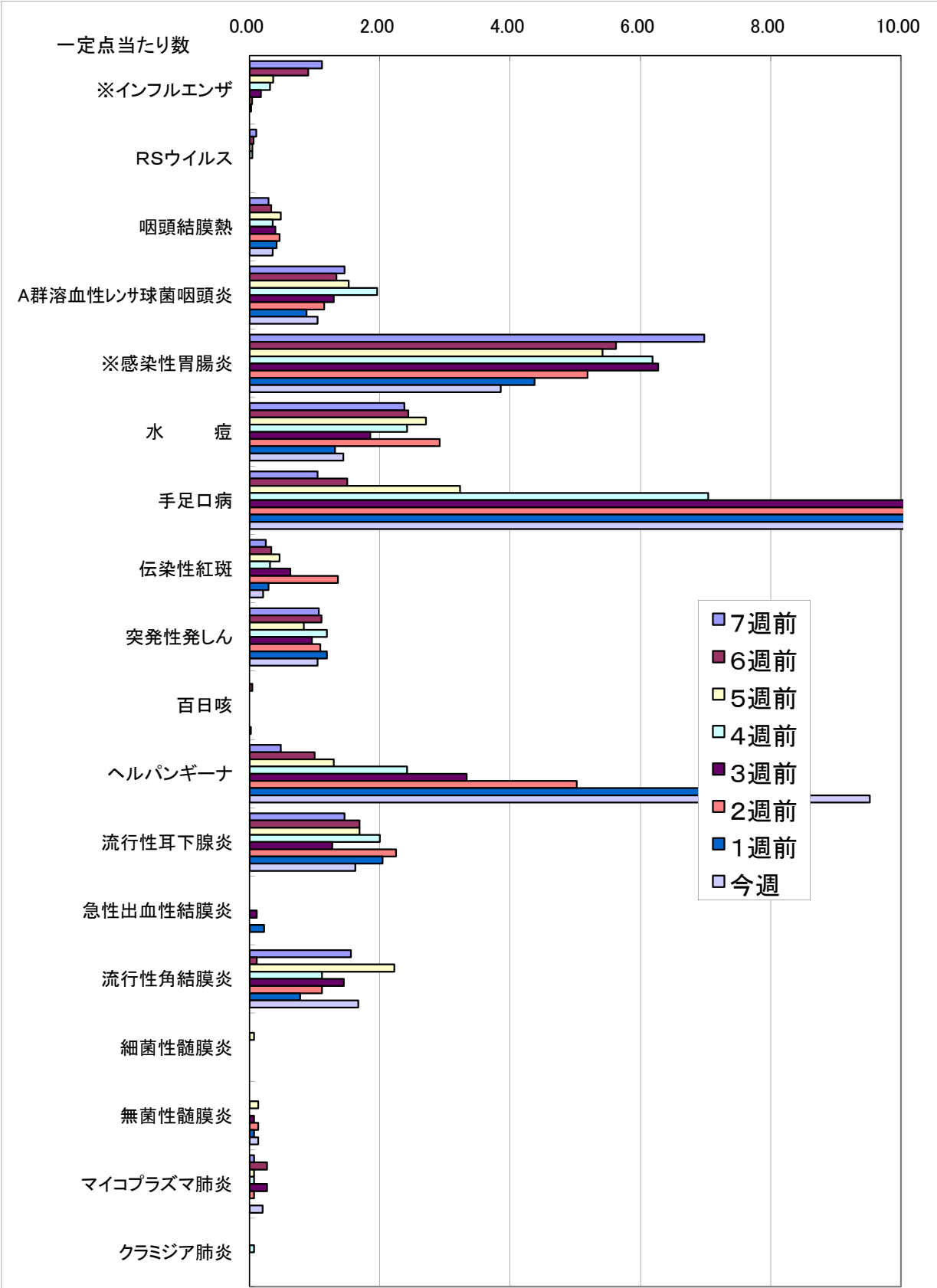
○季節性 H1pdm:83件、H1:0件、H3:45件、B:11件

感染性胃腸炎病原体検出状況(第28週までに判明した分。)

○ノロウイルス:41件、サポウイルス:10件、ロタウイルス:22件、

アストロウイルス:4件、アデノウイルス:2件、その他:0件

一定点当たり週別発生状況の推移



※一定点当たりの数値が10.00を超えた場合の推移は前の表で確認してください。

保健所別発生状況（インフルエンザ・小児科・眼科・基幹定点）

28週

	保健所名	インフルエンザ	RSウイルス感染症	咽頭結膜熱	A群溶連菌咽頭炎	感染性胃腸炎	水痘	手足口病	伝染性紅斑	突発性発疹	百日咳	ヘルパンギーナ	流行性耳下腺炎	急性出血性結膜炎	流行性角結膜炎	細菌性髄膜炎	無菌性髄膜炎	マイコプラズマ肺炎	クラミジア肺炎
1	熊本市保健所			3	20	48	36	609	6	21	1	138	35		13		2	1	
2	山鹿保健所					18		63	2	1		2	4	*	*				
3	菊池保健所			9	5	27	2	269	2	6		56	4						
4	阿蘇保健所				1	8				1		1		*	*				
5	御船保健所					2	5	8					1	*	*				
6	八代保健所			2	2	18	2	47		5		26	2						
7	水俣保健所			2	1	13		17		3		9	2	*	*				
8	人吉保健所				8	21	12	69		2		22	4	*	*				
9	有明保健所				1	16	4	143		2		112	14		2			2	
10	宇城保健所			1	4	12	7	124		3		34	9						
11	天草保健所				8	2	1	103		6		57	3						
	計	0	0	17	50	185	69	1452	10	50	1	457	78	0	15	0	2	3	0

保健所別一定点当り患者報告数

	保健所名	インフルエンザ	RSウイルス感染症	咽頭結膜熱	A群溶連菌咽頭炎	感染性胃腸炎	水痘	手足口病	伝染性紅斑	突発性発疹	百日咳	ヘルパンギーナ	流行性耳下腺炎	急性出血性結膜炎	流行性角結膜炎	細菌性髄膜炎	無菌性髄膜炎	マイコプラズマ肺炎	クラミジア肺炎
1	熊本市保健所	0.00	0.00	0.19	1.25	3.00	2.25	38.06	0.38	1.31	0.06	8.63	2.19	0.00	3.25	0.00	0.40	0.20	0.00
2	山鹿保健所	0.00	0.00	0.00	0.00	9.00	0.00	31.50	1.00	0.50	0.00	1.00	2.00	*	*	0.00	0.00	0.00	0.00
3	菊池保健所	0.00	0.00	2.25	1.25	6.75	0.50	67.25	0.50	1.50	0.00	14.00	1.00	0.00	0.00	0.00	0.00	0.00	0.00
4	阿蘇保健所	0.00	0.00	0.00	0.50	4.00	0.00	0.00	0.00	0.50	0.00	0.50	0.00	*	*	0.00	0.00	0.00	0.00
5	御船保健所	0.00	0.00	0.00	0.00	0.67	1.67	2.67	0.00	0.00	0.00	0.00	0.33	*	*	0.00	0.00	0.00	0.00
6	八代保健所	0.00	0.00	0.50	0.50	4.50	0.50	11.75	0.00	1.25	0.00	6.50	0.50	0.00	0.00	0.00	0.00	0.00	0.00
7	水俣保健所	0.00	0.00	1.00	0.50	6.50	0.00	8.50	0.00	1.50	0.00	4.50	1.00	*	*	0.00	0.00	0.00	0.00
8	人吉保健所	0.00	0.00	0.00	2.67	7.00	4.00	23.00	0.00	0.67	0.00	7.33	1.33	*	*	0.00	0.00	0.00	0.00
9	有明保健所	0.00	0.00	0.00	0.20	3.20	0.80	28.60	0.00	0.40	0.00	22.40	2.80	0.00	2.00	0.00	0.00	2.00	0.00
10	宇城保健所	0.00	0.00	0.33	1.33	4.00	2.33	41.33	0.00	1.00	0.00	11.33	3.00	0.00	0.00	0.00	0.00	0.00	0.00
11	天草保健所	0.00	0.00	0.00	2.00	0.50	0.25	25.75	0.00	1.50	0.00	14.25	0.75	0.00	0.00	0.00	0.00	0.00	0.00
	平均	0.00	0.00	0.35	1.04	3.85	1.44	30.25	0.21	1.04	0.02	9.52	1.63	0.00	1.67	0.00	0.13	0.20	0.00

