

熊本県感染症情報(第30週)

県内165観測医の患者数(7月25日～7月31日)

	今週	前週		今週	前週
インフルエンザ	0	0	百日咳	0	0
RSウイルス感染症	0	0	ヘルパンギーナ	238	258
咽頭結膜熱	18	10	流行性耳下腺炎 (おたふくかぜ)	97	80
A群溶血性連鎖球菌 咽頭炎	40	35	急性出血性結膜炎	0	0
感染性胃腸炎	148	168	流行性角結膜炎 (はやり目)	13	16
水痘	43	50	細菌性髄膜炎	0	0
手足口病	618	902	無菌性髄膜炎	0	0
伝染性紅斑 (りんご病)	12	12	マイコプラズマ肺炎	2	2
突発性発しん	54	36	クラミジア肺炎	0	0

手足口病、ヘルパンギーナ、感染性胃腸炎の報告が多い。

手足口病は、報告数 618 件(前週報告数 902 件)と減少した。地区別では、山鹿、菊池、宇城に多く報告がみられる。年齢別では、1歳の 153 件を最多に、幅広い年齢層から報告されている。

ヘルパンギーナは、報告数 238 件(前週報告数 258 件)と減少した。地区別では、天草、菊池、有明に報告が多くみられる。年齢別では、1歳の 76 件を最多に、幅広い年齢層から報告されている。

感染性胃腸炎は、報告数 148 件(前週報告数 168 件)と減少した。地区別では、山鹿、人吉、有明に多く報告がみられる。年齢別では、1歳の 30 件を最多に幅広い年齢層から報告されている。

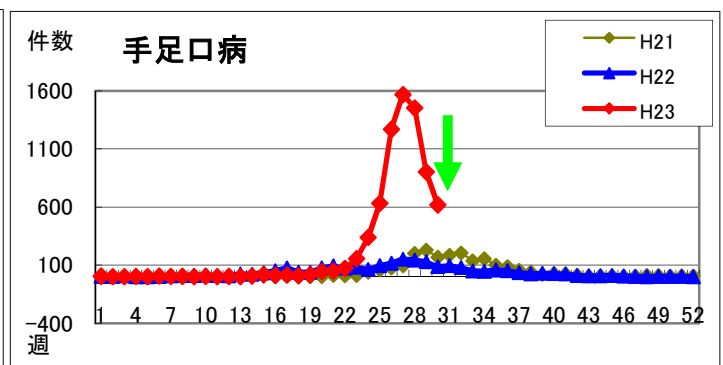
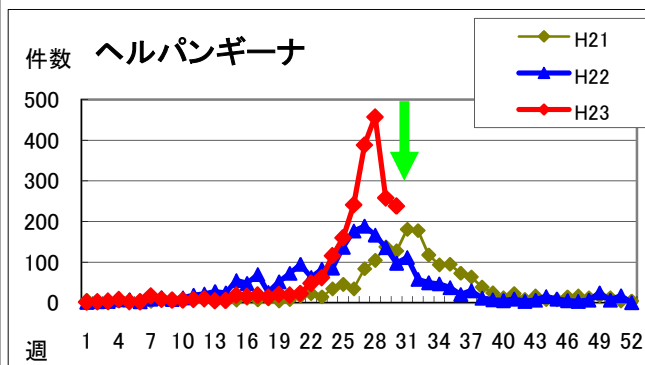
【手足口病とヘルパンギーナ ～報告数減少、警報レベルは継続中～】

手足口病、ヘルパンギーナの今週の一定点あたりの報告数は下記のとおりです。報告数は更に減少しましたが、現在も警報レベルが続いています。両疾患とも、九州各県同様の傾向にあり、第29週の報告では、多くの県で報告数は減少に転じているものの、依然として警報レベルにありますので、注意が必要です。

手足口病 12.88(警報基準値5.00、警報継続基準値2.00)

ヘルパンギーナ 4.96(警報基準値6.00、警報継続基準値2.00)

手足口病、ヘルパンギーナともに、幼児を中心に流行する急性ウイルス性感染症です。手足口病は、口の中や手、足などに水疱性の発疹が見られる疾患で、ヘルパンギーナは、発熱とのどにあらわれる水疱性発疹が特徴です。患者の便や咳、くしゃみから感染しますので、予防法としては、排便処理後、食事前、調理前の手洗いやうがいなどが有効です。また、定点医療機関からは、両疾患に同時に罹った例や、2回以上手足口病に罹った例が複数報告されています。一度罹った方もしっかり予防対策をとってください。



熊本県感染症情報(第30週)

報告期間	7週前	6週前	5週前	4週前	3週前	2週前	1週前	今週	全国3週前	全国2週前	全国1週前
	6/6~ 6/12	6/13~ 6/19	6/20~ 6/26	6/27~ 7/3	7/4~ 7/10	7/11~ 7/17	7/18~ 7/24	7/25~ 7/31	7/4~ 7/10	7/11~ 7/17	7/18~ 7/24
インフルエンザ	29 0.36	25 0.31	14 0.18	3 0.04	2 0.03	0 0.00	0 0.00	0 0.00	270 0.06	211 0.04	136 0.03
RSウイルス感染症	2 0.04	2 0.04	0 0.00	0 0.00	0 0.00	0 0.00	0 0.00	0 0.00	411 0.13	521 0.17	510 0.16
咽頭結膜熱	23 0.48	17 0.35	19 0.40	22 0.46	20 0.42	17 0.35	10 0.21	18 0.38	2,461 0.78	2,618 0.84	2,289 0.73
A群溶血性連鎖球菌 咽頭炎	73 1.52	94 1.96	62 1.29	55 1.15	42 0.88	50 1.04	35 0.73	40 0.83	4,407 1.4	3,775 1.21	2,712 0.87
感染性胃腸炎	260 5.42	297 6.19	301 6.27	249 5.19	210 4.38	185 3.85	168 3.50	148 3.08	10,764 3.43	10,221 3.28	8,302 2.65
水痘	130 2.71	116 2.42	89 1.85	140 2.92	63 1.31	69 1.44	50 1.04	43 0.90	3,989 1.27	3,987 1.28	2,869 0.92
手足口病	155 3.23	338 7.04	631 13.15	1268 26.42	1567 32.65	1452 30.25	902 18.79	618 12.88	30506 9.72	34216 10.97	27880 8.89
伝染性紅斑	22 0.46	15 0.31	30 0.63	65 1.35	14 0.29	10 0.21	12 0.25	12 0.25	2,960 0.94	2,606 0.84	1,422 0.45
突発性発しん	40 0.83	57 1.19	46 0.96	52 1.08	57 1.19	50 1.04	36 0.75	54 1.13	2,298 0.73	2,228 0.71	1,915 0.61
百日咳	0 0.00	0 0.00	0 0.00	0 0.00	0 0.00	1 0.02	0 0.00	0 0.00	93 0.03	64 0.02	88 0.03
ヘルパンギーナ	62 1.29	116 2.42	160 3.33	241 5.02	388 8.08	457 9.52	258 5.38	238 4.96	10708 3.41	14693 4.71	12644 4.03
流行性耳下腺炎	81 1.69	96 2.00	61 1.27	108 2.25	98 2.04	78 1.63	80 1.67	97 2.02	3,599 1.15	3,094 0.99	2,898 0.92
急性出血性結膜炎	0 0.00	0 0.00	1 0.11	0 0.00	2 0.22	0 0.00	0 0.00	0 0.00	518 0.76	471 0.7	337 0.5
流行性角結膜炎	20 2.22	10 1.11	13 1.44	10 1.11	7 0.78	15 1.67	16 1.78	13 1.44	510 0.75	558 0.83	478 0.7
細菌性髄膜炎	1 0.07	0 0.00	0 0.00	0 0.00	0 0.00	0 0.00	0 0.00	0 0.00	14 0.03	19 0.04	8 0.02
無菌性髄膜炎	2 0.13	0 0.00	1 0.07	2 0.13	1 0.07	2 0.13	0 0.00	0 0.00	22 0.05	15 0.03	21 0.05
マイコプラズマ肺炎	1 0.07	1 0.07	4 0.27	1 0.07	0 0.00	3 0.20	2 0.13	2 0.13	296 0.65	315 0.68	262 0.57
クラミジア肺炎	0 0.00	1 0.07	0 0.00	0 0.00	0 0.00	0 0.00	0 0.00	0 0.00	10 0.02	9 0.02	5 0.01

※ 上段:患者数、下段:定点一医療機関当たりの患者報告数

【1類~5類感染症(全数把握)の報告】

報告期間	7週前	6週前	5週前	4週前	3週前	2週前	1週前	今週
麻しん	0	0	0	0	0	0	0	0
風しん	0	0	0	0	0	0	0	0
麻しん累計:0件								

3類感染症:腸管出血性大腸菌感染症:1件(熊本:1件、O26:1件)

参考 県内における腸管出血性大腸菌による感染者数(平成23年7月31日現在)
 平成23年 39人(患者:27人、無症状病原体保有者:12人)
 昨年同期 43人(患者:27人、無症状病原体保有者:16人)

【全国より一定点当たり2倍以上(3週連続)多い感染症】

手足口病

【大きな流行が発生又は継続しつつある地域(保健所)】

手足口病 :熊本、山鹿、菊池、八代、水俣、人吉、有明、宇城、天草
 ヘルパンギーナ :熊本、菊池、八代、人吉、有明、宇城、天草
 流行性耳下腺炎 :山鹿、宇城

【特記事項】

インフルエンザウイルス検出状況(PCR検査結果:第1週からの累計)

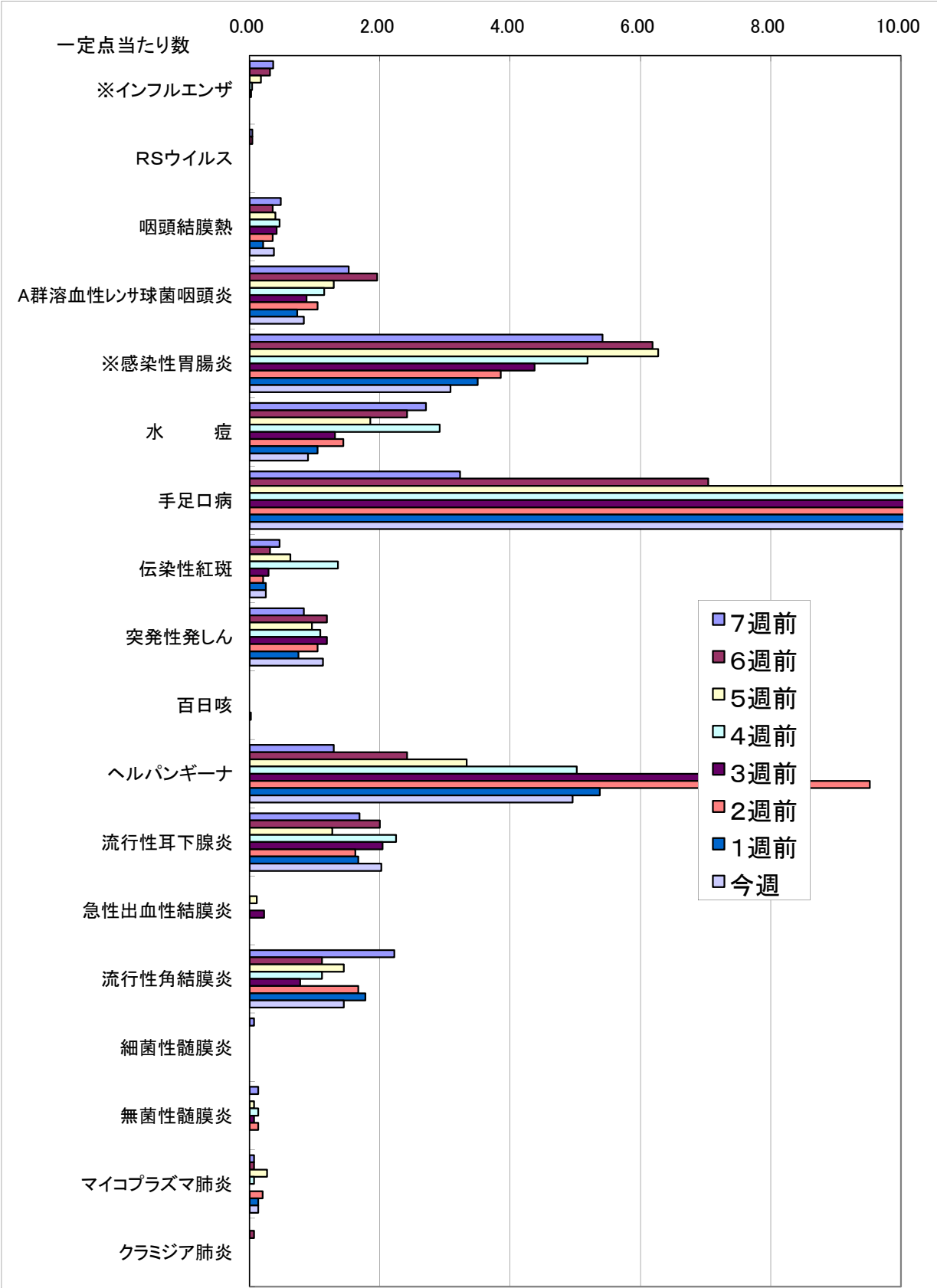
○季節性 H1pdm:83件、H1:0件、H3:45件、B:11件

感染性胃腸炎病原体検出状況(第30週までに判明した分。)

○ノロウイルス:41件、サポウイルス:10件、ロタウイルス:22件、

アストロウイルス:4件、アデノウイルス:2件、その他:0件

一定点当たり週別発生状況の推移



※一定点当たりの数値が10.00を超えた場合の推移は前の表で確認してください。

保健所別発生状況（インフルエンザ・小児科・眼科・基幹定点）

30週

	保健所名	インフルエンザ	RSウイルス感染症	咽頭結膜熱	A群溶連菌咽頭炎	感染性胃腸炎	水痘	手足口病	伝染性紅斑	突発性発疹	百日咳	ヘルパンギーナ	流行性耳下腺炎	急性出血性結膜炎	流行性角結膜炎	細菌性髄膜炎	無菌性髄膜炎	マイコプラズマ肺炎	クラミジア肺炎
1	熊本市保健所			9	20	43	21	242	8	24		72	37		11			2	
2	山鹿保健所					16		37	1			7	4						
3	菊池保健所			5	5	14		73		7		39	9						
4	阿蘇保健所			1	2	2		1											
5	御船保健所						1	8											
6	八代保健所				4	6	3	32	1	6		14	4						
7	水俣保健所			1		5	1	32		4		2	2						
8	人吉保健所				1	17	7	28		2		12	2						
9	有明保健所			1		24	6	49	2	2		36	15		2				
10	宇城保健所					12	2	54		6		15	18						
11	天草保健所			1	8	9	2	62		3		41	6						
	計	0	0	18	40	148	43	618	12	54	0	238	97	0	13	0	0	2	0

保健所別一定点当り患者報告数

	保健所名	インフルエンザ	RSウイルス感染症	咽頭結膜熱	A群溶連菌咽頭炎	感染性胃腸炎	水痘	手足口病	伝染性紅斑	突発性発疹	百日咳	ヘルパンギーナ	流行性耳下腺炎	急性出血性結膜炎	流行性角結膜炎	細菌性髄膜炎	無菌性髄膜炎	マイコプラズマ肺炎	クラミジア肺炎
1	熊本市保健所	0.00	0.00	0.56	1.25	2.69	1.31	15.13	0.50	1.50	0.00	4.50	2.31	0.00	2.75	0.00	0.00	0.40	0.00
2	山鹿保健所	0.00	0.00	0.00	0.00	8.00	0.00	18.50	0.50	0.00	0.00	3.50	2.00	*	*	0.00	0.00	0.00	0.00
3	菊池保健所	0.00	0.00	1.25	1.25	3.50	0.00	18.25	0.00	1.75	0.00	9.75	2.25	0.00	0.00	0.00	0.00	0.00	0.00
4	阿蘇保健所	0.00	0.00	0.50	1.00	1.00	0.00	0.50	0.00	0.00	0.00	0.00	0.00	*	*	0.00	0.00	0.00	0.00
5	御船保健所	0.00	0.00	0.00	0.00	0.00	0.33	2.67	0.00	0.00	0.00	0.00	0.00	*	*	0.00	0.00	0.00	0.00
6	八代保健所	0.00	0.00	0.00	1.00	1.50	0.75	8.00	0.25	1.50	0.00	3.50	1.00	0.00	0.00	0.00	0.00	0.00	0.00
7	水俣保健所	0.00	0.00	0.50	0.00	2.50	0.50	16.00	0.00	2.00	0.00	1.00	1.00	*	*	0.00	0.00	0.00	0.00
8	人吉保健所	0.00	0.00	0.00	0.33	5.67	2.33	9.33	0.00	0.67	0.00	4.00	0.67	*	*	0.00	0.00	0.00	0.00
9	有明保健所	0.00	0.00	0.20	0.00	4.80	1.20	9.80	0.40	0.40	0.00	7.20	3.00	0.00	2.00	0.00	0.00	0.00	0.00
10	宇城保健所	0.00	0.00	0.00	0.00	4.00	0.67	18.00	0.00	2.00	0.00	5.00	6.00	0.00	0.00	0.00	0.00	0.00	0.00
11	天草保健所	0.00	0.00	0.25	2.00	2.25	0.50	15.50	0.00	0.75	0.00	10.25	1.50	0.00	0.00	0.00	0.00	0.00	0.00
	平均	0.00	0.00	0.38	0.83	3.08	0.90	12.88	0.25	1.13	0.00	4.96	2.02	0.00	1.44	0.00	0.00	0.13	0.00

