

熊本県感染症情報(第40週)

県内165観測医の患者数(10月3日～10月9日)

	今週	前週		今週	前週
インフルエンザ	1	0	百日咳	0	0
RSウイルス感染症	34	25	ヘルパンギーナ	25	43
咽頭結膜熱	8	5	流行性耳下腺炎 (おたふくかぜ)	60	78
A群溶血性連鎖球菌 咽頭炎	44	27	急性出血性結膜炎	0	0
感染性胃腸炎	171	193	流行性角結膜炎 (はやり目)	10	8
水痘	28	28	細菌性髄膜炎	0	0
手足口病	94	91	無菌性髄膜炎	0	2
伝染性紅斑 (りんご病)	5	8	マイコプラズマ肺炎	4	3
突発性発しん	44	48	クラミジア肺炎	0	0

感染性胃腸炎、手足口病、流行性耳下腺炎(おたふくかぜ)の報告が多い。

感染性胃腸炎は、報告数 171件(前週報告数 193件)と減少した。地区別では、人吉、有明、宇城に多く報告がみられる。年齢別では、1歳の 31件を最多に幅広い年齢層から報告されている。

手足口病は、報告数 94件(前週報告数 91件)とわずかに増加した。地区別では、水俣、宇城、天草に多く報告がみられる。年齢別では、1歳の 40件を最多に、主に10～14歳以下からの報告である。

流行性耳下腺炎は、報告数 60件(前週報告数 78件)と減少した。地区別では、有明、水俣、熊本に多く報告がみられる。年齢別では、2歳の 10件を最多に、10～14歳以下からの報告である。

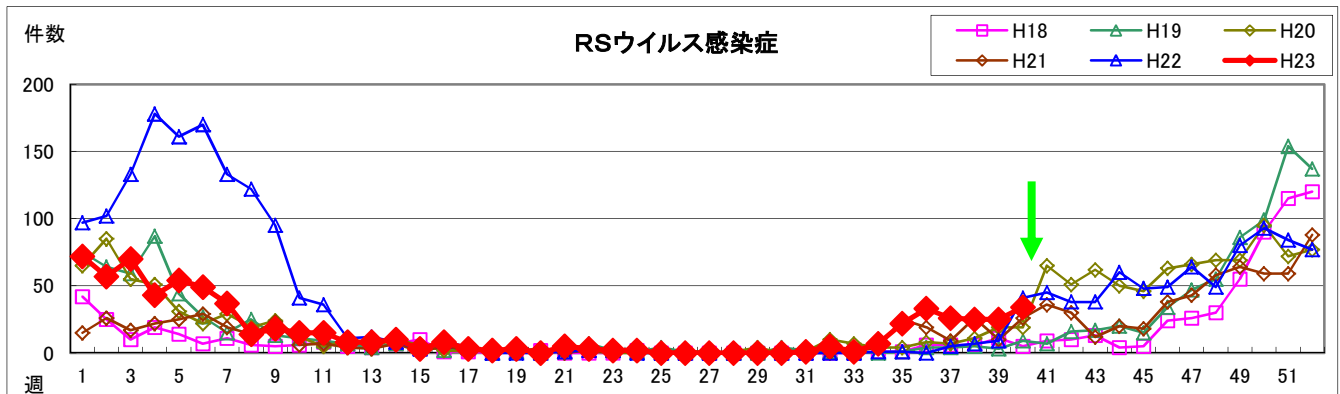
【RSウイルス感染症について】

第37週から先週末までの報告数は横ばいでしたが、今週は増加に転じています。乳幼児を中心に報告されており、全体の85%が2歳未満の乳幼児でした。

全国の報告数も第38週にいったん減少しましたが、第39週には再び増加しています。RSウイルス感染症は、例年冬に多く発生しますので、今後の動向に注意が必要です。

症状は一般的に、鼻水、咳、発熱などいわゆる「かぜ」のような症状がみられ、1～2週間で軽快します。RSウイルスには、2歳頃までに、ほぼ全ての人がかかりますが、初めてかかった場合では、約30%に細気管支炎や肺炎などを起こします。特に生後6ヶ月以内の乳児や、早期産で出生した乳児、循環器疾患のある乳幼児では重症化しやすいので注意が必要です。乳幼児のいる家庭などでは、家族全員で注意をしましょう。

RSウイルスは咳やくしゃみの飛沫(ひまつ)から感染します。流行期には赤ちゃんを人込みに連れて行かない、症状のある家族はマスクをする、外出後の手洗いなどが予防に有効です。



熊本県感染症情報(第40週)

報告期間	7週前	6週前	5週前	4週前	3週前	2週前	1週前	今週	全国3週前	全国2週前	全国1週前
	8/15~ 8/21	8/22~ 8/28	8/29~ 9/4	9/5~ 9/11	9/12~ 9/18	9/19~ 9/25	9/26~ 10/2	10/3~ 10/9	9/12~ 9/18	9/19~ 9/25	9/26~ 10/2
インフルエンザ	0 0.00	0 0.00	0 0.00	0 0.00	0 0.00	0 0.00	0 0.00	1 0.01	91 0.02	101 0.02	185 0.04
RSウイルス感染症	1 0.02	7 0.15	22 0.46	33 0.69	26 0.54	25 0.52	25 0.52	34 0.71	1,414 0.45	1,336 0.43	1,781 0.57
咽頭結膜熱	14 0.29	16 0.33	15 0.31	14 0.29	9 0.19	6 0.13	5 0.10	8 0.17	816 0.26	533 0.17	508 0.16
A群溶血性連鎖球菌 咽頭炎	36 0.75	23 0.48	20 0.42	23 0.48	31 0.65	35 0.73	27 0.56	44 0.92	2,232 0.72	1,620 0.52	2,516 0.8
感染性胃腸炎	182 3.79	157 3.27	172 3.58	215 4.48	216 4.50	146 3.04	193 4.02	171 3.56	8,393 2.69	6,594 2.11	8,149 2.61
水痘	31 0.65	34 0.71	14 0.29	31 0.65	19 0.40	24 0.50	28 0.58	28 0.58	1,447 0.46	1,472 0.47	1,463 0.47
手足口病	277 5.77	246 5.13	265 5.52	181 3.77	142 2.96	116 2.42	91 1.90	94 1.96	11,208 3.6	8,597 2.75	8,030 2.57
伝染性紅斑	3 0.06	7 0.15	11 0.23	5 0.10	6 0.13	3 0.06	8 0.17	5 0.10	903 0.29	403 0.13	649 0.21
突発性発しん	58 1.21	53 1.10	52 1.08	39 0.81	35 0.73	43 0.90	48 1.00	44 0.92	1,978 0.63	1,554 0.5	1,713 0.55
百日咳	0 0.00	0 0.00	0 0.00	0 0.00	0 0.00	0 0.00	0 0.00	0 0.00	97 0.03	56 0.02	71 0.02
ヘルパンギーナ	88 1.83	111 2.31	107 2.23	75 1.56	62 1.29	34 0.71	43 0.90	25 0.52	5,042 1.62	3,105 0.99	2,446 0.78
流行性耳下腺炎	85 1.77	79 1.65	77 1.60	80 1.67	75 1.56	62 1.29	78 1.63	60 1.25	2,160 0.69	1,753 0.56	2,206 0.71
急性出血性結膜炎	0 0.00	0 0.00	0 0.00	0 0.00	1 0.11	0 0.00	0 0.00	0 0.00	91 0.13	85 0.12	80 0.12
流行性角結膜炎	15 1.67	23 2.56	14 1.56	20 2.22	20 2.22	29 3.22	8 0.89	10 1.11	474 0.7	397 0.58	390 0.57
細菌性髄膜炎	0 0.00	0 0.00	0 0.00	0 0.00	0 0.00	0 0.00	0 0.00	0 0.00	16 0.03	11 0.02	11 0.02
無菌性髄膜炎	1 0.07	0 0.00	1 0.07	0 0.00	2 0.13	0 0.00	2 0.13	0 0.00	43 0.09	28 0.06	44 0.1
マイコプラズマ肺炎	4 0.27	5 0.33	6 0.40	4 0.27	2 0.13	2 0.13	3 0.20	4 0.27	397 0.87	274 0.6	450 0.97
クラミジア肺炎	0 0.00	0 0.00	0 0.00	0 0.00	0 0.00	0 0.00	0 0.00	0 0.00	15 0.03	8 0.02	14 0.03

※ 上段:患者数、下段:定点一医療機関当たりの患者報告数

【1類~5類感染症(全数把握)の報告】

報告期間	7週前	6週前	5週前	4週前	3週前	2週前	1週前	今週
麻しん	0	0	0	0	0	0	0	0
風しん	0	0	0	0	0	0	0	0

麻しん累計:0件

4類感染症:レジオネラ症:1件

【全国より一定点当たり2倍以上(3週連続)多い感染症】

流行性耳下腺炎

【大きな流行が発生又は継続しつつある地域(保健所)】

手足口病 : 菊池、八代、水俣、人吉、宇城、天草

ヘルパンギーナ : 天草

【特記事項】

インフルエンザウイルス検出状況(PCR検査結果:第1週からの累計)

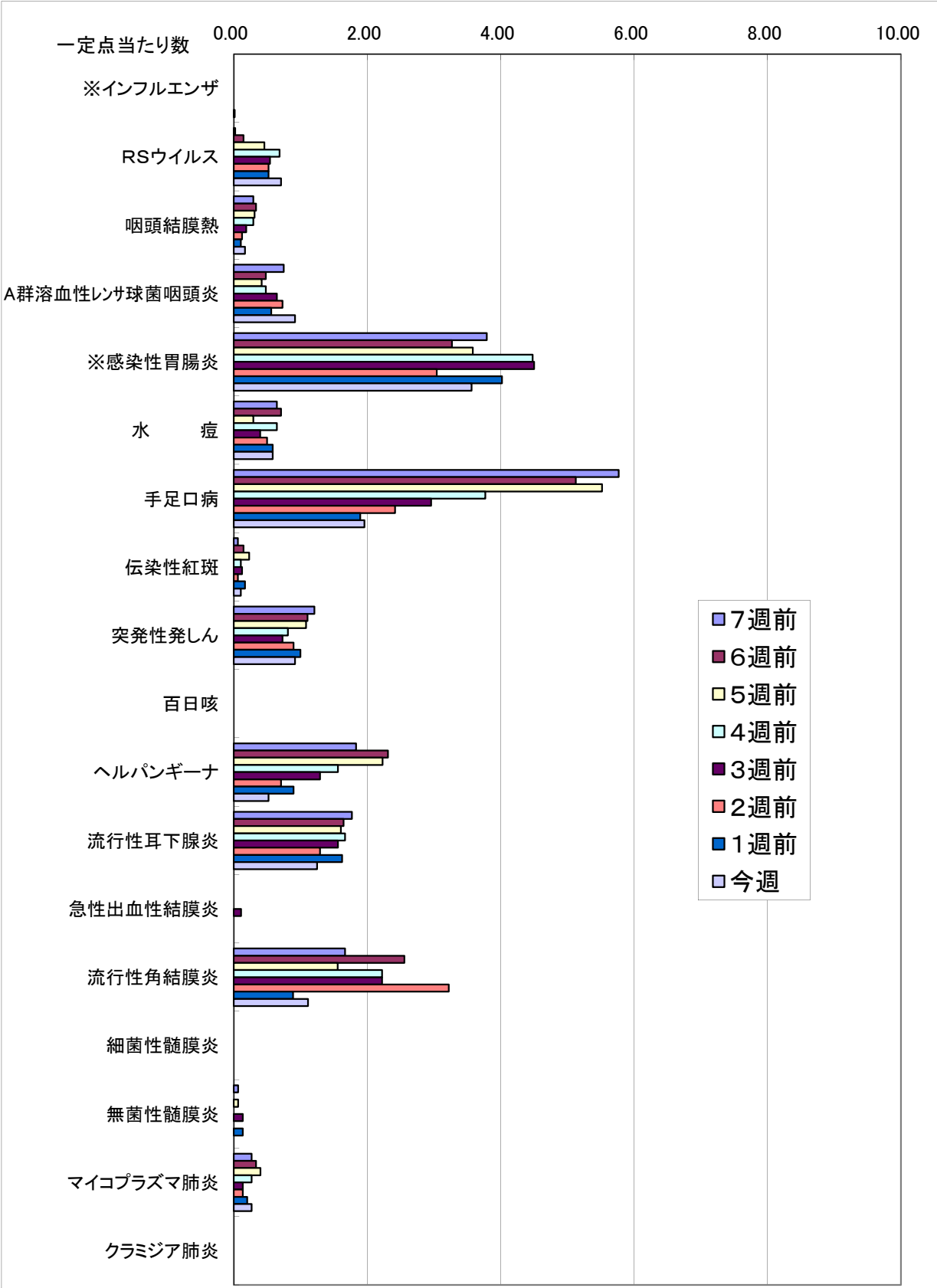
○季節性 H1pdm:83件、H1:0件、H3:45件、B:11件

感染性胃腸炎病原体検出状況(第40週までに判明した分。)

○ノロウイルス:41件、サポウイルス:10件、ロタウイルス:23件、

アストロウイルス:4件、アデノウイルス:3件、その他:0件

一定点当たり週別発生状況の推移



※一定点当たりの数値が10.00を超えた場合の推移は前の表で確認してください。

保健所別発生状況（インフルエンザ・小児科・眼科・基幹定点）

40週

	保健所名	インフルエンザ	RSウイルス感染症	咽頭結膜熱	A群溶連菌咽頭炎	感染性胃腸炎	水痘	手足口病	伝染性紅斑	突発性発疹	百日咳	ヘルパンギーナ	流行性耳下腺炎	急性出血性結膜炎	流行性角結膜炎	細菌性髄膜炎	無菌性髄膜炎	マイコプラズマ肺炎	クラミジア肺炎
1	熊本市保健所	0	14	3	20	47	14	16	2	18	0	2	27		7			4	
2	山鹿保健所	0	0	0	0	2	0	3	0	0	0	0	0	*	*				
3	菊池保健所	0	13	3	4	9	1	8	0	5	0	3	4		2				
4	阿蘇保健所	0	0	0	0	3	0	2	1	0	0	0	0	*	*				
5	御船保健所	1	0	0	0	5	0	0	0	0	0	0	0	*	*				
6	八代保健所	0	2	0	2	15	2	13	0	1	0	0	3						
7	水俣保健所	0	0	0	0	0	0	11	0	0	0	2	4	*	*				
8	人吉保健所	0	0	0	2	35	2	8	0	1	0	0	4	*	*				
9	有明保健所	0	1	1	0	40	7	5	0	4	0	0	16		1				
10	宇城保健所	0	4	0	2	15	1	12	0	7	0	1	0						
11	天草保健所	0	0	1	14	0	1	16	2	8	0	17	2						
	計	1	34	8	44	171	28	94	5	44	0	25	60	0	10	0	0	4	0

保健所別一定点当り患者報告数

	保健所名	インフルエンザ	RSウイルス感染症	咽頭結膜熱	A群溶連菌咽頭炎	感染性胃腸炎	水痘	手足口病	伝染性紅斑	突発性発疹	百日咳	ヘルパンギーナ	流行性耳下腺炎	急性出血性結膜炎	流行性角結膜炎	細菌性髄膜炎	無菌性髄膜炎	マイコプラズマ肺炎	クラミジア肺炎
1	熊本市保健所	0.00	0.88	0.19	1.25	2.94	0.88	1.00	0.13	1.13	0.00	0.13	1.69	0.00	1.75	0.00	0.00	0.80	0.00
2	山鹿保健所	0.00	0.00	0.00	0.00	1.00	0.00	1.50	0.00	0.00	0.00	0.00	0.00	*	*	0.00	0.00	0.00	0.00
3	菊池保健所	0.00	3.25	0.75	1.00	2.25	0.25	2.00	0.00	1.25	0.00	0.75	1.00	0.00	2.00	0.00	0.00	0.00	0.00
4	阿蘇保健所	0.00	0.00	0.00	0.00	1.50	0.00	1.00	0.50	0.00	0.00	0.00	0.00	*	*	0.00	0.00	0.00	0.00
5	御船保健所	0.20	0.00	0.00	0.00	1.67	0.00	0.00	0.00	0.00	0.00	0.00	0.00	*	*	0.00	0.00	0.00	0.00
6	八代保健所	0.00	0.50	0.00	0.50	3.75	0.50	3.25	0.00	0.25	0.00	0.00	0.75	0.00	0.00	0.00	0.00	0.00	0.00
7	水俣保健所	0.00	0.00	0.00	0.00	0.00	0.00	5.50	0.00	0.00	0.00	1.00	2.00	*	*	0.00	0.00	0.00	0.00
8	人吉保健所	0.00	0.00	0.00	0.67	11.67	0.67	2.67	0.00	0.33	0.00	0.00	1.33	*	*	0.00	0.00	0.00	0.00
9	有明保健所	0.00	0.20	0.20	0.00	8.00	1.40	1.00	0.00	0.80	0.00	0.00	3.20	0.00	1.00	0.00	0.00	0.00	0.00
10	宇城保健所	0.00	1.33	0.00	0.67	5.00	0.33	4.00	0.00	2.33	0.00	0.33	0.00	0.00	0.00	0.00	0.00	0.00	0.00
11	天草保健所	0.00	0.00	0.25	3.50	0.00	0.25	4.00	0.50	2.00	0.00	4.25	0.50	0.00	0.00	0.00	0.00	0.00	0.00
	平均	0.01	0.71	0.17	0.92	3.56	0.58	1.96	0.10	0.92	0.00	0.52	1.25	0.00	1.11	0.00	0.00	0.27	0.00

