

# 熊本県感染症情報(第41週)

県内165観測医の患者数(10月10日~10月16日)

	今週	前週		今週	前週
インフルエンザ	1	1	百日咳	0	0
RSウイルス感染症	32	34	ヘルパンギーナ	27	25
咽頭結膜熱	11	8	流行性耳下腺炎 (おたふくかぜ)	62	60
A群溶血性連鎖球菌 咽頭炎	26	44	急性出血性結膜炎	0	0
感染性胃腸炎	167	171	流行性角結膜炎 (はやり目)	6	10
水痘	33	28	細菌性髄膜炎	0	0
手足口病	46	94	無菌性髄膜炎	0	0
伝染性紅斑 (りんご病)	5	5	マイコプラズマ肺炎	6	4
突発性発しん	43	44	クラミジア肺炎	0	0

感染性胃腸炎、流行性耳下腺炎(おたふくかぜ)、手足口病の報告が多い。

感染性胃腸炎は、報告数 167件(前週報告数 171件)と減少した。地区別では、人吉、菊池、有明に多く報告がみられる。年齢別では、1歳の23件を最多に幅広い年齢層から報告されている。

流行性耳下腺炎は、報告数 62件(前週報告数 60件)とわずかに増加した。地区別では、水俣、菊池、人吉に多く報告がみられる。年齢別では、3歳の16件を最多に、主に10~14歳以下からの報告である。

手足口病は、報告数 46件(前週報告数 94件)と減少した。地区別では、水俣、八代、天草に多く報告がみられる。年齢別では、1歳の16件を最多に、主に9歳以下からの報告である。

## 【インフルエンザの報告がありました。】

第40週に御船地域から今シーズン初めてインフルエンザの報告がありました。今週は山鹿地域から1件報告です。第40週には、全国の6割以上の県で患者が報告されています。

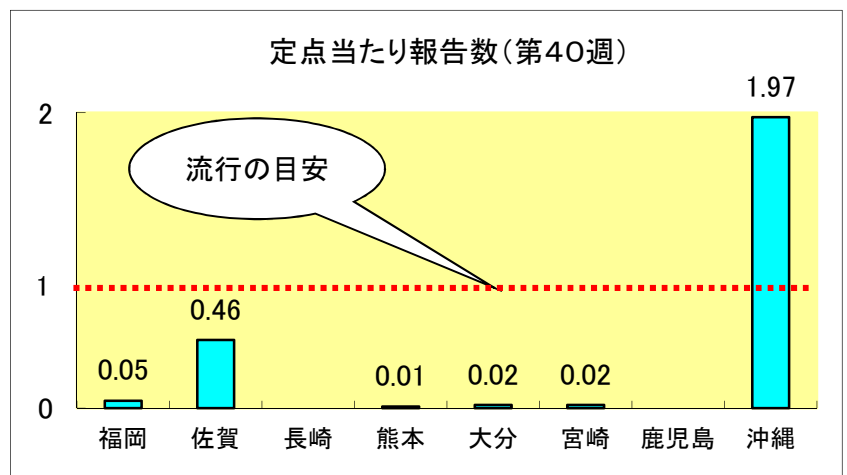
九州内では、特に沖縄県で報告が多く、一定点あたりの患者報告数(※)は1.97と流行開始の目安とされている1.00を越えています。

※一定点あたりの患者報告数・・・あらかじめ選定された定点医療機関(熊本県では80箇所)を1週間に受診した患者数の平均

インフルエンザは突然の高熱、頭痛、全身倦怠感、筋肉痛・関節痛などがみられ、鼻水・咳などの呼吸器症状がこれに続きます。いわゆる「かぜ」と比べて全身症状が強いのが特徴です。

本格的な流行シーズンを前に、予防と感染拡大防止のため、次のことに努めましょう。

- ・咳エチケットを守りましょう。
- ・帰宅時には手洗い・うがいを行いましょう。
- ・栄養、休養、睡眠を適切に取り体力を保持しましょう。
- ・部屋の換気を心がけましょう。



# 熊本県感染症情報(第41週)

報告期間	7週前	6週前	5週前	4週前	3週前	2週前	1週前	今週	全国3週前	全国2週前	全国1週前
	8/22~ 8/28	8/29~ 9/4	9/5~ 9/11	9/12~ 9/18	9/19~ 9/25	9/26~ 10/2	10/3~ 10/9	10/10~ 10/16	9/19~ 9/25	9/26~ 10/2	10/3~ 10/9
インフルエンザ	0 0.00	0 0.00	0 0.00	0 0.00	0 0.00	0 0.00	1 0.01	1 0.01	101 0.02	185 0.04	306 0.06
RSウイルス感染症	7 0.15	22 0.46	33 0.69	26 0.54	25 0.52	25 0.52	34 0.71	32 0.67	1,336 0.43	1,781 0.57	1,969 0.63
咽頭結膜熱	16 0.33	15 0.31	14 0.29	9 0.19	6 0.13	5 0.10	8 0.17	11 0.23	533 0.17	508 0.16	436 0.14
A群溶血性連鎖球菌咽頭炎	23 0.48	20 0.42	23 0.48	31 0.65	35 0.73	27 0.56	44 0.92	26 0.54	1,620 0.52	2,516 0.8	2,805 0.9
感染性胃腸炎	157 3.27	172 3.58	215 4.48	216 4.50	146 3.04	193 4.02	171 3.56	167 3.48	6,594 2.11	8,149 2.61	8,561 2.76
水痘	34 0.71	14 0.29	31 0.65	19 0.40	24 0.50	28 0.58	28 0.58	33 0.69	1,472 0.47	1,463 0.47	1,856 0.6
手足口病	246 5.13	265 5.52	181 3.77	142 2.96	116 2.42	91 1.90	94 1.96	46 0.96	8,597 2.75	8,030 2.57	5,844 1.88
伝染性紅斑	7 0.15	11 0.23	5 0.10	6 0.13	3 0.06	8 0.17	5 0.10	5 0.10	403 0.13	649 0.21	513 0.17
突発性発しん	53 1.10	52 1.08	39 0.81	35 0.73	43 0.90	48 1.00	44 0.92	43 0.90	1,554 0.5	1,713 0.55	1,738 0.56
百日咳	0 0.00	0 0.00	0 0.00	0 0.00	0 0.00	0 0.00	0 0.00	0 0.00	56 0.02	71 0.02	90 0.03
ヘルパンギーナ	111 2.31	107 2.23	75 1.56	62 1.29	34 0.71	43 0.90	25 0.52	27 0.56	3,105 0.99	2,446 0.78	1,447 0.47
流行性耳下腺炎	79 1.65	77 1.60	80 1.67	75 1.56	62 1.29	78 1.63	60 1.25	62 1.29	1,753 0.56	2,206 0.71	2,081 0.67
急性出血性結膜炎	0 0.00	0 0.00	0 0.00	1 0.11	0 0.00	0 0.00	0 0.00	0 0.00	85 0.12	80 0.12	131 0.2
流行性角結膜炎	23 2.56	14 1.56	20 2.22	20 2.22	29 3.22	8 0.89	10 1.11	6 0.67	397 0.58	390 0.57	377 0.56
細菌性髄膜炎	0 0.00	0 0.00	0 0.00	0 0.00	0 0.00	0 0.00	0 0.00	0 0.00	11 0.02	11 0.02	5 0.01
無菌性髄膜炎	0 0.00	1 0.07	0 0.00	2 0.13	0 0.00	2 0.13	0 0.00	0 0.00	28 0.06	44 0.1	20 0.04
マイコプラズマ肺炎	5 0.33	6 0.40	4 0.27	2 0.13	2 0.13	3 0.20	4 0.27	6 0.40	274 0.6	450 0.97	499 1.08
クラミジア肺炎	0 0.00	0 0.00	0 0.00	0 0.00	0 0.00	0 0.00	0 0.00	0 0.00	8 0.02	14 0.03	20 0.04

※ 上段:患者数、下段:定点一医療機関当たりの患者報告数

## 【1類~5類感染症(全数把握)の報告】

報告期間	7週前	6週前	5週前	4週前	3週前	2週前	1週前	今週
麻しん	0	0	0	0	0	0	0	0
風しん	0	0	0	0	0	0	0	0

麻しん累計:0件

3類感染症:腸管出血性大腸菌感染症:3件(熊本:3件、O157:1件、O26:2件)

参考	県内における腸管出血性大腸菌による感染者数(平成23年10月16日現在)
	平成23年 51人(患者:36人、無症状病原体保有者:15人)
	昨年同期 71人(患者:44人、無症状病原体保有者:27人)

## 【全国より一定点当たり2倍以上(3週連続)多い感染症】

ありませんでした。

## 【大きな流行が発生又は継続しつつある地域(保健所)】

手足口病 :八代、水俣

ヘルパンギーナ :天草

## 【特記事項】

### インフルエンザウイルス検出状況(PCR検査結果:第1週からの累計)

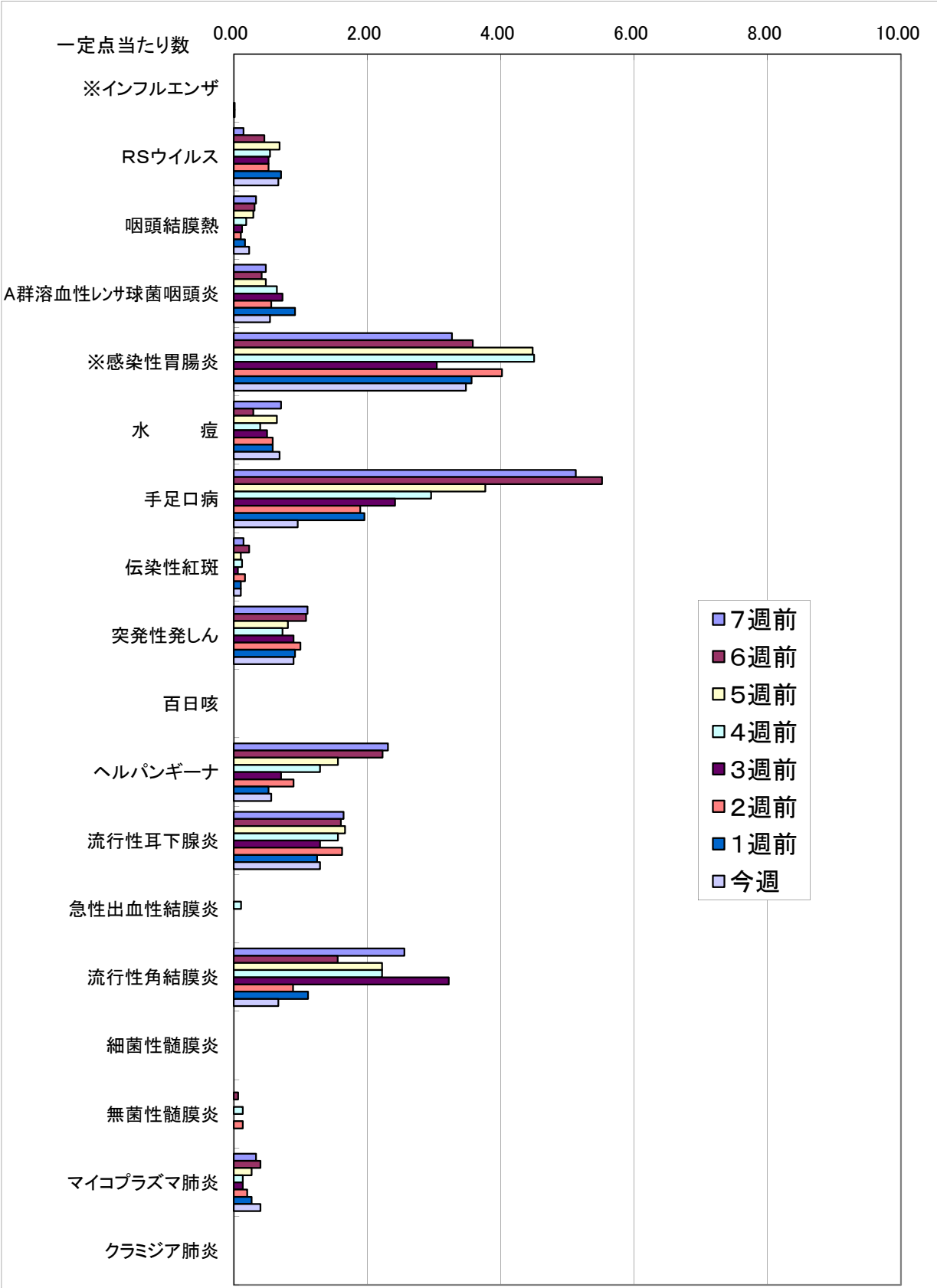
○季節性 H1pdm:83件、H1:0件、H3:45件、B:11件

感染性胃腸炎病原体検出状況(第41週までに判明した分。)

○ノロウイルス:41件、サポウイルス:10件、ロタウイルス:23件、

アストロウイルス:4件、アデノウイルス:3件、その他:0件

# 一定点当たり週別発生状況の推移



※一定点当たりの数値が10.00を超えた場合の推移は前の表で確認してください。

# 保健所別発生状況（インフルエンザ・小児科・眼科・基幹定点）

41週

	保健所名	インフルエンザ	RSウイルス感染症	咽頭結膜熱	A群溶連菌咽頭炎	感染性胃腸炎	水痘	手足口病	伝染性紅斑	突発性発疹	百日咳	ヘルパンギーナ	流行性耳下腺炎	急性出血性結膜炎	流行性角結膜炎	細菌性髄膜炎	無菌性髄膜炎	マイコプラズマ肺炎	クラミジア肺炎
1	熊本市保健所	0	8	3	10	39	12	8	0	19	0	8	19		5			2	
2	山鹿保健所	1	0	0	0	8	0	3	0	3	0	0	1	*	*				
3	菊池保健所	0	13	1	0	22	8	5	3	7	0	5	13						
4	阿蘇保健所	0	0	0	0	3	0	1	1	0	0	0	1	*	*			1	
5	御船保健所	0	0	0	0	3	0	0	0	0	0	0	0	*	*				
6	八代保健所	0	2	1	1	5	3	9	0	0	0	1	1						
7	水俣保健所	0	0	0	0	0	0	7	0	2	0	0	8	*	*				
8	人吉保健所	0	0	0	5	43	4	0	0	2	0	1	8	*	*			1	
9	有明保健所	0	3	6	2	24	4	3	0	3	0	0	8		1			2	
10	宇城保健所	0	1	0	2	13	1	3	0	5	0	0	3						
11	天草保健所	0	5	0	6	7	1	7	1	2	0	12	0						
	計	1	32	11	26	167	33	46	5	43	0	27	62	0	6	0	0	6	0

## 保健所別一定点当り患者報告数

	保健所名	インフルエンザ	RSウイルス感染症	咽頭結膜熱	A群溶連菌咽頭炎	感染性胃腸炎	水痘	手足口病	伝染性紅斑	突発性発疹	百日咳	ヘルパンギーナ	流行性耳下腺炎	急性出血性結膜炎	流行性角結膜炎	細菌性髄膜炎	無菌性髄膜炎	マイコプラズマ肺炎	クラミジア肺炎
1	熊本市保健所	0.00	0.50	0.19	0.63	2.44	0.75	0.50	0.00	1.19	0.00	0.50	1.19	0.00	1.25	0.00	0.00	0.40	0.00
2	山鹿保健所	0.33	0.00	0.00	0.00	4.00	0.00	1.50	0.00	1.50	0.00	0.00	0.50	*	*	0.00	0.00	0.00	0.00
3	菊池保健所	0.00	3.25	0.25	0.00	5.50	2.00	1.25	0.75	1.75	0.00	1.25	3.25	0.00	0.00	0.00	0.00	0.00	0.00
4	阿蘇保健所	0.00	0.00	0.00	0.00	1.50	0.00	0.50	0.50	0.00	0.00	0.00	0.50	*	*	0.00	0.00	1.00	0.00
5	御船保健所	0.00	0.00	0.00	0.00	1.00	0.00	0.00	0.00	0.00	0.00	0.00	0.00	*	*	0.00	0.00	0.00	0.00
6	八代保健所	0.00	0.50	0.25	0.25	1.25	0.75	2.25	0.00	0.00	0.00	0.25	0.25	0.00	0.00	0.00	0.00	0.00	0.00
7	水俣保健所	0.00	0.00	0.00	0.00	0.00	0.00	3.50	0.00	1.00	0.00	0.00	4.00	*	*	0.00	0.00	0.00	0.00
8	人吉保健所	0.00	0.00	0.00	1.67	14.33	1.33	0.00	0.00	0.67	0.00	0.33	2.67	*	*	0.00	0.00	1.00	0.00
9	有明保健所	0.00	0.60	1.20	0.40	4.80	0.80	0.60	0.00	0.60	0.00	0.00	1.60	0.00	1.00	0.00	0.00	2.00	0.00
10	宇城保健所	0.00	0.33	0.00	0.67	4.33	0.33	1.00	0.00	1.67	0.00	0.00	1.00	0.00	0.00	0.00	0.00	0.00	0.00
11	天草保健所	0.00	1.25	0.00	1.50	1.75	0.25	1.75	0.25	0.50	0.00	3.00	0.00	0.00	0.00	0.00	0.00	0.00	0.00
	平均	0.01	0.67	0.23	0.54	3.48	0.69	0.96	0.10	0.90	0.00	0.56	1.29	0.00	0.67	0.00	0.00	0.40	0.00

