

熊本県感染症情報(第42週)

県内165観測医の患者数(10月17日～10月23日)

	今週	前週		今週	前週
インフルエンザ	0	1	百日咳	0	0
RSウイルス感染症	34	32	ヘルパンギーナ	22	27
咽頭結膜熱	11	11	流行性耳下腺炎 (おたふくかぜ)	94	62
A群溶血性連鎖球菌 咽頭炎	59	26	急性出血性結膜炎	0	0
感染性胃腸炎	197	167	流行性角結膜炎 (はやり目)	11	6
水痘	45	33	細菌性髄膜炎	0	0
手足口病	24	46	無菌性髄膜炎	1	0
伝染性紅斑 (りんご病)	4	5	マイコプラズマ肺炎	5	6
突発性発しん	36	43	クラミジア肺炎	0	0

感染性胃腸炎、流行性耳下腺炎(おたふくかぜ)、A群溶血性連鎖球菌咽頭炎の報告が多い。

感染性胃腸炎は、報告数 197件(前週報告数 167件)と増加した。地区別では、人吉、宇城、菊池に多く報告がみられる。年齢別では、1歳の 25件を最多に幅広い年齢層から報告されている。

流行性耳下腺炎は、報告数 94件(前週報告数 62件)と増加した。地区別では、有明、菊池、水俣に多く報告がみられる。年齢別では、4歳の 16件を最多に、主に10～14歳以下からの報告である。

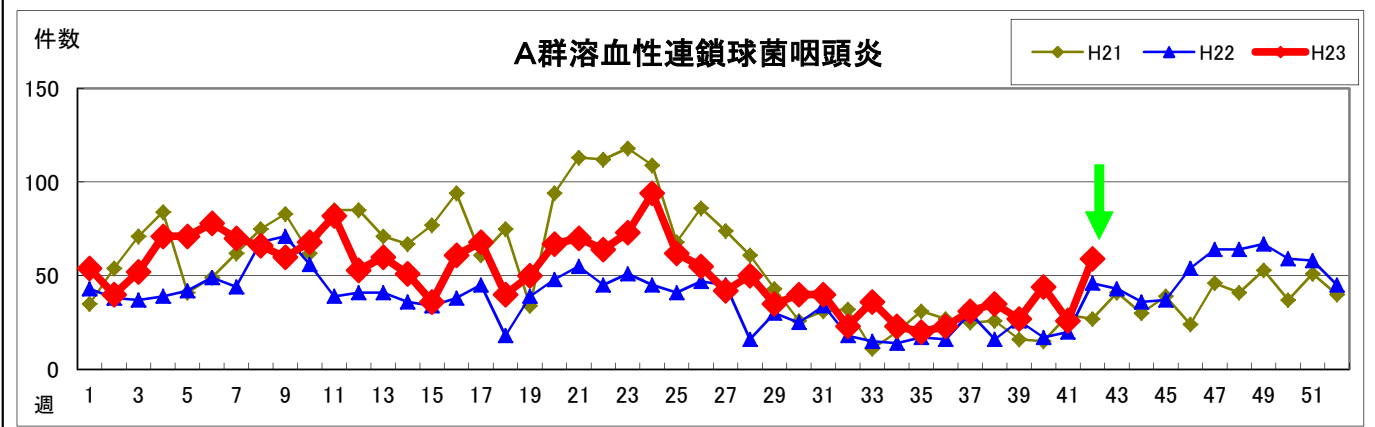
A群溶血性連鎖球菌咽頭炎は、報告数 59件(前週報告数 26件)と増加した。地区別では、菊池、天草、熊本に多く報告がみられる。年齢別では、6歳の 11件を最多に、1歳以上からの報告である。

【A群溶血性連鎖球菌咽頭炎が増えています。】

A群溶血性連鎖球菌咽頭炎の発生報告は例年夏には報告数が少なく、秋から冬にかけて増加傾向が見られます。今週は先週の2倍以上59件の報告がありました。

2～5日の潜伏期のあと、突然の発熱、のどの痛み、全身倦怠感によって発症し、しばしば嘔吐を伴います。通常は1週間以内に症状はおさまりませんが、のどの点状出血や、莓舌(莓の表面のように赤くぶつぶつになる)が見られることもあります。また、しょう紅熱(顔や体に点状紅斑や皮疹等が出現する)を起こすこともあります。腎炎などの合併症を起こすこともありますので、症状があつたら早めに医療機関を受診してください。

患者のせきやくしゃみから感染しますので、兄弟間や、学校・幼稚園・保育園など集団生活施設内での感染も多く見られます。予防には患者との接触を避けること、うがい・手洗いなどの一般的な予防法を励行することなどが重要です。



熊本県感染症情報(第42週)

報告期間	7週前	6週前	5週前	4週前	3週前	2週前	1週前	今週	全国3週前	全国2週前	全国1週前
	8/29~ 9/4	9/5~ 9/11	9/12~ 9/18	9/19~ 9/25	9/26~ 10/2	10/3~ 10/9	10/10~ 10/16	10/17~ 10/23	9/26~ 10/2	10/3~ 10/9	10/10~ 10/16
インフルエンザ	0 0.00	0 0.00	0 0.00	0 0.00	0 0.00	1 0.01	1 0.01	0 0.00	185 0.04	306 0.06	296 0.06
RSウイルス感染症	22 0.46	33 0.69	26 0.54	25 0.52	25 0.52	34 0.71	32 0.67	34 0.71	1,781 0.57	1,969 0.63	1,731 0.55
咽頭結膜熱	15 0.31	14 0.29	9 0.19	6 0.13	5 0.10	8 0.17	11 0.23	11 0.23	508 0.16	436 0.14	411 0.13
A群溶血性連鎖球菌 咽頭炎	20 0.42	23 0.48	31 0.65	35 0.73	27 0.56	44 0.92	26 0.54	59 1.23	2,516 0.8	2,805 0.9	2,662 0.85
感染性胃腸炎	172 3.58	215 4.48	216 4.50	146 3.04	193 4.02	171 3.56	167 3.48	197 4.10	8,149 2.61	8,561 2.76	8,229 2.63
水痘	14 0.29	31 0.65	19 0.40	24 0.50	28 0.58	28 0.58	33 0.69	45 0.94	1,463 0.47	1,856 0.6	1,861 0.59
手足口病	265 5.52	181 3.77	142 2.96	116 2.42	91 1.90	94 1.96	46 0.96	24 0.50	8,030 2.57	5,844 1.88	4,574 1.46
伝染性紅斑	11 0.23	5 0.10	6 0.13	3 0.06	8 0.17	5 0.10	5 0.10	4 0.08	649 0.21	513 0.17	588 0.19
突発性発しん	52 1.08	39 0.81	35 0.73	43 0.90	48 1.00	44 0.92	43 0.90	36 0.75	1,713 0.55	1,738 0.56	1,606 0.51
百日咳	0 0.00	0 0.00	0 0.00	0 0.00	0 0.00	0 0.00	0 0.00	0 0.00	71 0.02	90 0.03	102 0.03
ヘルパンギーナ	107 2.23	75 1.56	62 1.29	34 0.71	43 0.90	25 0.52	27 0.56	22 0.46	2,446 0.78	1,447 0.47	830 0.27
流行性耳下腺炎	77 1.60	80 1.67	75 1.56	62 1.29	78 1.63	60 1.25	62 1.29	94 1.96	2,206 0.71	2,081 0.67	1,882 0.6
急性出血性結膜炎	0 0.00	0 0.00	1 0.11	0 0.00	0 0.00	0 0.00	0 0.00	0 0.00	80 0.12	131 0.2	83 0.12
流行性角結膜炎	14 1.56	20 2.22	20 2.22	29 3.22	8 0.89	10 1.11	6 0.67	11 1.22	390 0.57	377 0.56	317 0.47
細菌性髄膜炎	0 0.00	0 0.00	0 0.00	0 0.00	0 0.00	0 0.00	0 0.00	0 0.00	11 0.02	5 0.01	14 0.03
無菌性髄膜炎	1 0.07	0 0.00	2 0.13	0 0.00	2 0.13	0 0.00	0 0.00	1 0.07	44 0.1	20 0.04	25 0.05
マイコプラズマ肺炎	6 0.40	4 0.27	2 0.13	2 0.13	3 0.20	4 0.27	6 0.40	5 0.33	450 0.97	499 1.08	565 1.23
クラミジア肺炎	0 0.00	0 0.00	0 0.00	0 0.00	0 0.00	0 0.00	0 0.00	0 0.00	14 0.03	20 0.04	9 0.02

※ 上段:患者数、下段:定点一医療機関当たりの患者報告数

【1類~5類感染症(全数把握)の報告】

報告期間	7週前	6週前	5週前	4週前	3週前	2週前	1週前	今週
麻しん	0	0	0	0	0	0	0	0
風しん	0	0	0	0	0	0	0	0
								麻しん累計:0件

5類感染症:バンコマイシン腸球菌感染症:1件

【全国より一定点当たり2倍以上(3週連続)多い感染症】

ありませんでした。

【大きな流行が発生又は継続しつつある地域(保健所)】

ありませんでした。

【特記事項】

インフルエンザウイルス検出状況(PCR検査結果:第1週からの累計)

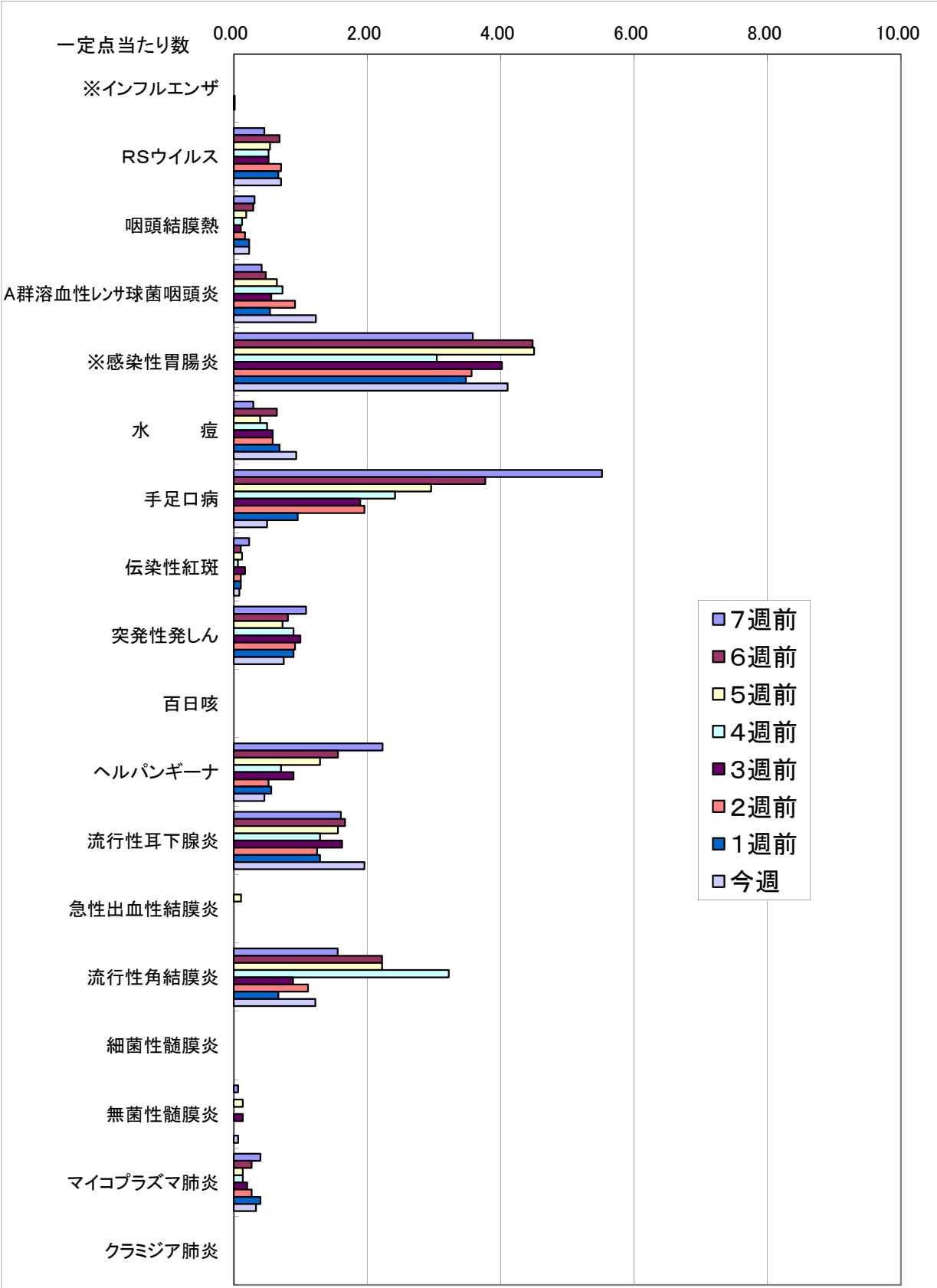
○季節性 H1pdm:83件、H1:0件、H3:45件、B:11件

感染性胃腸炎病原体検出状況(第42週までに判明した分。)

○ノロウイルス:41件、サポウイルス:10件、ロタウイルス:23件、

アストロウイルス:4件、アデノウイルス:4件、その他:0件

一定点当たり週別発生状況の推移



※一定点当たりの数値が10.00を超えた場合の推移は前の表で確認してください。

保健所別発生状況（インフルエンザ・小児科・眼科・基幹定点）

42週

	保健所名	インフルエンザ	RSウイルス感染症	咽頭結膜熱	A群溶連菌咽頭炎	感染性胃腸炎	水痘	手足口病	伝染性紅斑	突発性発疹	百日咳	ヘルパンギーナ	流行性耳下腺炎	急性出血性結膜炎	流行性角結膜炎	細菌性髄膜炎	無菌性髄膜炎	マイコプラズマ肺炎	クラミジア肺炎
1	熊本市保健所	0	10	3	31	42	18	8	2	12	0	13	39		9		1	4	
2	山鹿保健所	0	0	0	1	10	5	4	0	3	0	0	0	*	*				
3	菊池保健所	0	11	1	9	26	7	0	0	4	0	1	12						
4	阿蘇保健所	0	0	0	0	4	0	0	0	0	0	0	0	*	*				
5	御船保健所	0	0	0	0	3	0	0	0	0	0	0	0	*	*				
6	八代保健所	0	5	0	2	24	4	2	0	0	0	0	9						
7	水俣保健所	0	0	0	0	1	1	0	0	1	0	0	5	*	*				
8	人吉保健所	0	0	0	2	27	1	2	0	2	0	1	6	*	*				
9	有明保健所	0	3	6	4	27	7	0	0	7	0	0	16		2				
10	宇城保健所	0	2	0	2	20	1	2	0	4	0	1	3						
11	天草保健所	0	3	1	8	13	1	6	2	3	0	6	4					1	
	計	0	34	11	59	197	45	24	4	36	0	22	94	0	11	0	1	5	0

保健所別一定点当り患者報告数

	保健所名	インフルエンザ	RSウイルス感染症	咽頭結膜熱	A群溶連菌咽頭炎	感染性胃腸炎	水痘	手足口病	伝染性紅斑	突発性発疹	百日咳	ヘルパンギーナ	流行性耳下腺炎	急性出血性結膜炎	流行性角結膜炎	細菌性髄膜炎	無菌性髄膜炎	マイコプラズマ肺炎	クラミジア肺炎
1	熊本市保健所	0.00	0.63	0.19	1.94	2.63	1.13	0.50	0.13	0.75	0.00	0.81	2.44	0.00	2.25	0.00	0.20	0.80	0.00
2	山鹿保健所	0.00	0.00	0.00	0.50	5.00	2.50	2.00	0.00	1.50	0.00	0.00	0.00	*	*	0.00	0.00	0.00	0.00
3	菊池保健所	0.00	2.75	0.25	2.25	6.50	1.75	0.00	0.00	1.00	0.00	0.25	3.00	0.00	0.00	0.00	0.00	0.00	0.00
4	阿蘇保健所	0.00	0.00	0.00	0.00	2.00	0.00	0.00	0.00	0.00	0.00	0.00	0.00	*	*	0.00	0.00	0.00	0.00
5	御船保健所	0.00	0.00	0.00	0.00	1.00	0.00	0.00	0.00	0.00	0.00	0.00	0.00	*	*	0.00	0.00	0.00	0.00
6	八代保健所	0.00	1.25	0.00	0.50	6.00	1.00	0.50	0.00	0.00	0.00	0.00	2.25	0.00	0.00	0.00	0.00	0.00	0.00
7	水俣保健所	0.00	0.00	0.00	0.00	0.50	0.50	0.00	0.00	0.50	0.00	0.00	2.50	*	*	0.00	0.00	0.00	0.00
8	人吉保健所	0.00	0.00	0.00	0.67	9.00	0.33	0.67	0.00	0.67	0.00	0.33	2.00	*	*	0.00	0.00	0.00	0.00
9	有明保健所	0.00	0.60	1.20	0.80	5.40	1.40	0.00	0.00	1.40	0.00	0.00	3.20	0.00	2.00	0.00	0.00	0.00	0.00
10	宇城保健所	0.00	0.67	0.00	0.67	6.67	0.33	0.67	0.00	1.33	0.00	0.33	1.00	0.00	0.00	0.00	0.00	0.00	0.00
11	天草保健所	0.00	0.75	0.25	2.00	3.25	0.25	1.50	0.50	0.75	0.00	1.50	1.00	0.00	0.00	0.00	0.00	1.00	0.00
	平均	0.00	0.71	0.23	1.23	4.10	0.94	0.50	0.08	0.75	0.00	0.46	1.96	0.00	1.22	0.00	0.07	0.33	0.00

