

熊本県感染症情報(第49週)

県内165観測医の患者数(12月5日～12月11日)

	今週	前週		今週	前週
インフルエンザ	6	2	百日咳	0	0
RSウイルス感染症	84	67	ヘルパンギーナ	8	4
咽頭結膜熱	3	5	流行性耳下腺炎 (おたふくかぜ)	77	58
A群溶血性連鎖球菌 咽頭炎	82	70	急性出血性結膜炎	0	0
感染性胃腸炎	367	304	流行性角結膜炎 (はやり目)	9	9
水痘	67	64	細菌性髄膜炎	0	2
手足口病	2	3	無菌性髄膜炎	0	0
伝染性紅斑 (りんご病)	6	3	マイコプラズマ肺炎	7	9
突発性発しん	38	30	クラミジア肺炎	0	0

感染性胃腸炎、RSウイルス感染症、A群溶血性連鎖球菌咽頭炎の報告が多い。

感染性胃腸炎は、報告数 367件(前週報告数 304件)と増加した。地区別では、有明、八代、宇城に多く報告がみられる。年齢別では、2歳の 52件を最多に幅広い年齢層から報告されている。

RSウイルス感染症は、報告数 84件(前週報告数 67件)と増加した。地区別では、八代、天草、宇城に多く報告がみられる。年齢別では、1歳の 36件を最多に、4歳以下からの報告である。

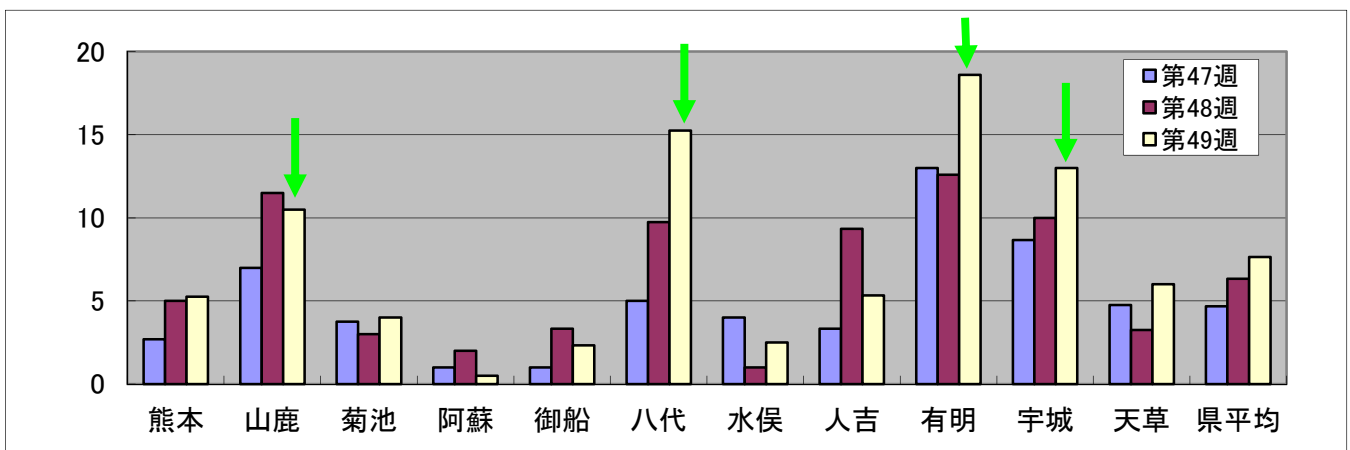
A群溶血性連鎖球菌咽頭炎は、報告数 82件(前週報告数 70件)と増加した。地区別では、菊池、熊本に多く報告がみられる。年齢別では、4歳及び6歳の 13件を最多に10～14歳以下からの報告である。

【感染性胃腸炎が増加しています。】

今週の感染性胃腸炎の報告数は、先週より63件増え367件でした。特に、県内の4地域(有明、宇城、八代、山鹿)では、定点当たりの報告数が10を超え(警報レベルは定点当たり20)、今後、全県的に注意が必要です。

感染性胃腸炎の原因には様々なウイルス、細菌などがあります。症状は、原因となる病原体や患者の状態により異なりますが、発熱、下痢、吐き気、嘔吐、腹痛などがあります。子供の場合、元気がなかったり、不機嫌な状態が続く時はすぐに受診してください。家庭では脱水を起こさないよう、水分補給に努めましょう。

これからの季節はウイルスを原因とするものが増加します。中でも特にノロウイルスの感染力はきわめて強く、医療機関や社会福祉施設、学校など集団生活の場で流行を起こすことがあります。家庭においても部屋の換気やうがい・手洗いなどの感染予防対策に努めましょう。



熊本県感染症情報(第49週)

報告期間	7週前	6週前	5週前	4週前	3週前	2週前	1週前	今週	全国3週前	全国2週前	全国1週前
	10/17~ 10/23	10/24~ 10/30	10/31~ 11/6	11/7~ 11/13	11/14~ 11/20	11/21~ 11/27	11/28~ 12/4	12/5~ 12/11	11/14~ 11/20	11/21~ 11/27	11/28~ 12/4
インフルエンザ	0 0.00	2 0.03	0 0.00	1 0.01	4 0.05	0 0.00	2 0.03	6 0.08	1,012 0.21	1,397 0.29	2,781 0.57
RSウイルス感染症	34 0.71	21 0.44	35 0.73	50 1.04	42 0.88	68 1.42	67 1.40	84 1.75	2,254 0.72	2,389 0.76	2,749 0.87
咽頭結膜熱	11 0.23	5 0.10	4 0.08	8 0.17	9 0.19	7 0.15	5 0.10	3 0.06	800 0.26	906 0.29	1,166 0.37
A群溶血性連鎖球菌 咽頭炎	59 1.23	64 1.33	72 1.50	57 1.19	79 1.65	80 1.67	70 1.46	82 1.71	5,375 1.71	5,231 1.67	6,508 2.07
感染性胃腸炎	197 4.10	169 3.52	174 3.63	158 3.29	226 4.71	225 4.69	304 6.33	367 7.65	14,736 4.7	15,942 5.09	22,064 7.02
水痘	45 0.94	51 1.06	57 1.19	54 1.13	44 0.92	45 0.94	64 1.33	67 1.40	4,500 1.44	5,548 1.77	6,558 2.09
手足口病	24 0.50	24 0.50	18 0.38	26 0.54	10 0.21	17 0.35	3 0.06	2 0.04	3,108 0.99	2,558 0.82	2,366 0.75
伝染性紅斑	4 0.08	5 0.10	3 0.06	7 0.15	12 0.25	4 0.08	3 0.06	6 0.13	819 0.26	657 0.21	787 0.25
突発性発しん	36 0.75	36 0.75	27 0.56	35 0.73	45 0.94	28 0.58	30 0.63	38 0.79	1,793 0.57	1,717 0.55	1,831 0.58
百日咳	0 0.00	2 0.04	2 0.04	0 0.00	0 0.00	0 0.00	0 0.00	0 0.00	86 0.03	81 0.03	106 0.03
ヘルパンギーナ	22 0.46	10 0.21	13 0.27	8 0.17	15 0.31	13 0.27	4 0.08	8 0.17	304 0.1	192 0.06	187 0.06
流行性耳下腺炎	94 1.96	47 0.98	73 1.52	70 1.46	60 1.25	62 1.29	58 1.21	77 1.60	2,087 0.67	2,062 0.66	2,377 0.76
急性出血性結膜炎	0 0.00	0 0.00	0 0.00	0 0.00	0 0.00	0 0.00	0 0.00	0 0.00	172 0.25	181 0.27	30 0.04
流行性角結膜炎	11 1.22	9 1.00	11 1.22	10 1.11	5 0.56	8 0.89	9 1.00	9 1.00	340 0.5	364 0.54	375 0.55
細菌性髄膜炎	0 0.00	0 0.00	0 0.00	0 0.00	0 0.00	0 0.00	2 0.13	0 0.00	8 0.02	8 0.02	15 0.03
無菌性髄膜炎	1 0.07	2 0.13	0 0.00	0 0.00	0 0.00	0 0.00	0 0.00	0 0.00	14 0.03	37 0.08	24 0.05
マイコプラズマ肺炎	5 0.33	5 0.33	7 0.47	10 0.67	6 0.40	3 0.20	9 0.60	7 0.47	585 1.26	579 1.25	671 1.46
クラミジア肺炎	0 0.00	0 0.00	1 0.07	0 0.00	0 0.00	0 0.00	0 0.00	0 0.00	32 0.07	18 0.04	24 0.05

※ 上段:患者数、下段:定点一医療機関当たりの患者報告数

【1類～5類感染症(全数把握)の報告】

報告期間	7週前	6週前	5週前	4週前	3週前	2週前	1週前	今週
麻しん	0	0	0	0	0	0	0	0
風しん	0	0	0	0	0	0	0	0
麻しん累計:0件								

4類感染症:つつが虫病:1件

5類感染症:梅毒:1件

【全国より一定点当たり2倍以上(3週連続)多い感染症】

ありませんでした。

【大きな流行が発生又は継続しつつある地域(保健所)】

ありませんでした。

【特記事項】

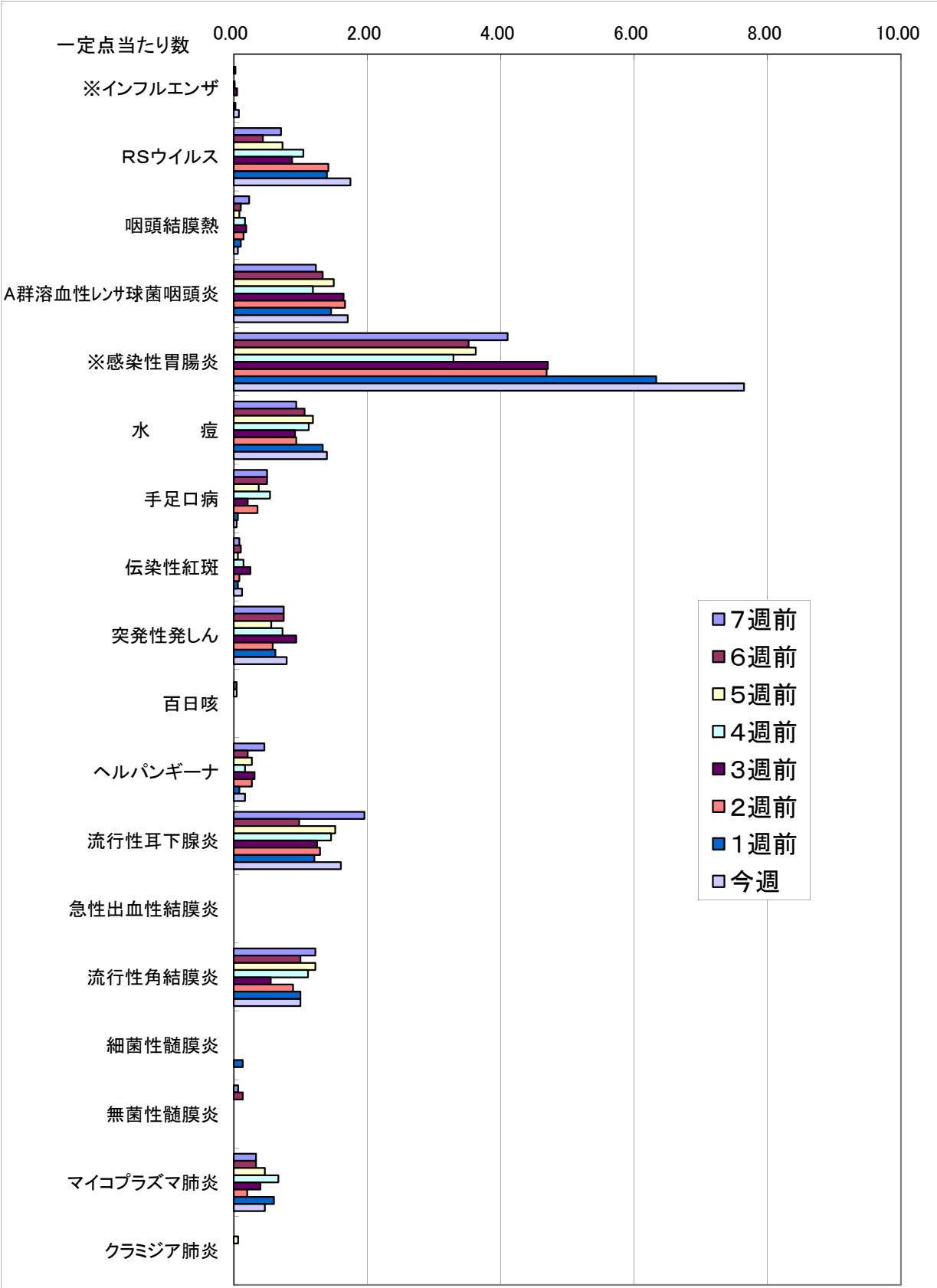
インフルエンザウイルス検出状況(PCR検査結果:第1週からの累計)

○季節性 H1pdm:83件、H1:0件、H3:45件、B:11件

感染性胃腸炎病原体検出状況(第49週までに判明した分。)

○ノロウイルス:41件、サポウイルス:10件、ロタウイルス:23件、
アストロウイルス:4件、アデノウイルス:5件、その他:0件

一定点当たり週別発生状況の推移



※一定点当たりの数値が10.00を超えた場合の推移は前の表で確認してください。

保健所別発生状況（インフルエンザ・小児科・眼科・基幹定点）

49週

	保健所名	インフルエンザ	RSウイルス感染症	咽頭結膜熱	A群溶連菌咽頭炎	感染性胃腸炎	水痘	手足口病	伝染性紅斑	突発性発疹	百日咳	ヘルパンギーナ	流行性耳下腺炎	急性出血性結膜炎	流行性角結膜炎	細菌性髄膜炎	無菌性髄膜炎	マイコプラズマ肺炎	クラミジア肺炎
1	熊本市保健所	4	33	1	43	84	22	0	4	13	0	0	21		9			4	
2	山鹿保健所	0	0	0	0	21	4	0	0	3	0	0	0	*	*				
3	菊池保健所	0	10	2	11	16	15	0	0	5	0	1	20						
4	阿蘇保健所	0	0	0	0	1	0	0	1	0	0	0	0	*	*				
5	御船保健所	0	0	0	0	7	1	0	0	0	0	0	0	*	*				
6	八代保健所	0	16	0	8	61	1	0	0	1	0	0	5						
7	水俣保健所	0	0	0	0	5	0	0	0	1	0	0	3	*	*				
8	人吉保健所	1	3	0	6	16	3	0	0	3	0	0	2	*	*			2	
9	有明保健所	0	0	0	0	93	13	0	1	1	0	0	16					1	
10	宇城保健所	1	9	0	6	39	3	0	0	8	0	0	2						
11	天草保健所	0	13	0	8	24	5	2	0	3	0	7	8						
	計	6	84	3	82	367	67	2	6	38	0	8	77	0	9	0	0	7	0

保健所別一定点当り患者報告数

	保健所名	インフルエンザ	RSウイルス感染症	咽頭結膜熱	A群溶連菌咽頭炎	感染性胃腸炎	水痘	手足口病	伝染性紅斑	突発性発疹	百日咳	ヘルパンギーナ	流行性耳下腺炎	急性出血性結膜炎	流行性角結膜炎	細菌性髄膜炎	無菌性髄膜炎	マイコプラズマ肺炎	クラミジア肺炎
1	熊本市保健所	0.16	2.06	0.06	2.69	5.25	1.38	0.00	0.25	0.81	0.00	0.00	1.31	0.00	2.25	0.00	0.00	0.80	0.00
2	山鹿保健所	0.00	0.00	0.00	0.00	10.50	2.00	0.00	0.00	1.50	0.00	0.00	0.00	*	*	0.00	0.00	0.00	0.00
3	菊池保健所	0.00	2.50	0.50	2.75	4.00	3.75	0.00	0.00	1.25	0.00	0.25	5.00	0.00	0.00	0.00	0.00	0.00	0.00
4	阿蘇保健所	0.00	0.00	0.00	0.00	0.50	0.00	0.00	0.50	0.00	0.00	0.00	0.00	*	*	0.00	0.00	0.00	0.00
5	御船保健所	0.00	0.00	0.00	0.00	2.33	0.33	0.00	0.00	0.00	0.00	0.00	0.00	*	*	0.00	0.00	0.00	0.00
6	八代保健所	0.00	4.00	0.00	2.00	15.25	0.25	0.00	0.00	0.25	0.00	0.00	1.25	0.00	0.00	0.00	0.00	0.00	0.00
7	水俣保健所	0.00	0.00	0.00	0.00	2.50	0.00	0.00	0.00	0.50	0.00	0.00	1.50	*	*	0.00	0.00	0.00	0.00
8	人吉保健所	0.20	1.00	0.00	2.00	5.33	1.00	0.00	0.00	1.00	0.00	0.00	0.67	*	*	0.00	0.00	2.00	0.00
9	有明保健所	0.00	0.00	0.00	0.00	18.60	2.60	0.00	0.20	0.20	0.00	0.00	3.20	0.00	0.00	0.00	0.00	1.00	0.00
10	宇城保健所	0.17	3.00	0.00	2.00	13.00	1.00	0.00	0.00	2.67	0.00	0.00	0.67	0.00	0.00	0.00	0.00	0.00	0.00
11	天草保健所	0.00	3.25	0.00	2.00	6.00	1.25	0.50	0.00	0.75	0.00	1.75	2.00	0.00	0.00	0.00	0.00	0.00	0.00
	平均	0.08	1.75	0.06	1.71	7.65	1.40	0.04	0.13	0.79	0.00	0.17	1.60	0.00	1.00	0.00	0.00	0.47	0.00

