

熊本県感染症情報(第52週)

県内165観測医の患者数(12月26日～1月1日)

	今週	前週		今週	前週
インフルエンザ	49	14	百日咳	2	1
RSウイルス感染症	36	80	ヘルパンギーナ	1	4
咽頭結膜熱	9	13	流行性耳下腺炎 (おたふくかぜ)	59	64
A群溶血性連鎖球菌 咽頭炎	60	82	急性出血性結膜炎	0	0
感染性胃腸炎	728	672	流行性角結膜炎 (はやり目)	22	15
水痘	86	84	細菌性髄膜炎	0	3
手足口病	0	1	無菌性髄膜炎	0	0
伝染性紅斑 (りんご病)	4	5	マイコプラズマ肺炎	6	5
突発性発しん	34	47	クラミジア肺炎	0	0

感染性胃腸炎、水痘、A群溶血性連鎖球菌咽頭炎の報告が多い。

感染性胃腸炎は、報告数 728件(前週報告数 672件)と増加した。地区別では、八代、山鹿、有明に多く報告がみられる。年齢別では、1歳の131件を最多に幅広い年齢層から報告されている。

水痘は、報告数86件(前週報告数 84件)とやや増加した。地区別では、山鹿、菊池、熊本に多く報告がみられる。年齢別では、1歳の26件を最多に7歳以下からの報告である。

A群溶血性連鎖球菌咽頭炎は、報告数 60件(前週報告数 82件)と減少した。地区別では、人吉、熊本、菊池、天草に多く報告がみられる。年齢別では、3歳の11件を最多に主に10～14歳以下からの報告である。

【感染性胃腸炎とインフルエンザが増加しています】

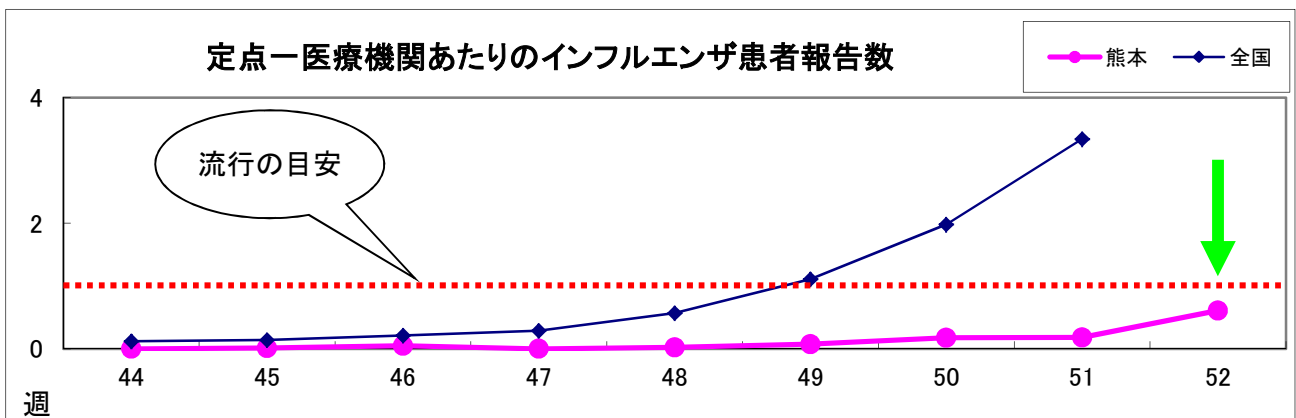
感染性胃腸炎は、第47週(11月21日～11月27日)以降増加が続いており、3週間で約2倍に増加しています。地区別では、山鹿、菊池、八代、有明が警報レベル(定点一医療機関あたり20)に達しており、特に注意が必要です。

感染性胃腸炎の原因には様々なウイルス、細菌などがあります。症状は、原因となる病原体や患者の状態により異なりますが、発熱、下痢、吐き気、嘔吐、腹痛などがあります。子供の場合、元気がなくなったり、不機嫌な状態が続く時はすぐに受診してください。家庭では脱水を起こさないよう、水分補給に努めましょう。

これからの季節はウイルスを原因とするものが増加します。中でも特にノロウイルスの感染力はきわめて強く、医療機関や社会福祉施設、学校など集団生活の場で流行を起こすことがあります。家庭においても部屋の換気やうがい・手洗いなどの感染予防対策に努めましょう。

今週のインフルエンザの報告数は、先週より35件増加し49件(定点一医療機関あたり0.61)でした。八代、人吉は、流行開始の目安である定点一医療機関あたり1.0を越え、今後、全県的に増加することが予想されます。

インフルエンザを予防するために、①流行時には人混みを避ける②手洗い・うがいを習慣づける③栄養、休養、睡眠を十分に取る④部屋の換気と保湿に心がけるなどの対策を行いましょう。



熊本県感染症情報(第52週)

報告期間	7週前	6週前	5週前	4週前	3週前	2週前	1週前	今週	全国3週前	全国2週前	全国1週前
	11/7~ 11/13	11/14~ 11/20	11/21~ 11/27	11/28~ 12/4	12/5~ 12/11	12/12~ 12/18	12/19~ 12/25	12/26~ 1/1	12/5~ 12/11	12/12~ 12/18	12/19~ 12/25
インフルエンザ	1 0.01	4 0.05	0 0.00	2 0.03	6 0.08	14 0.18	14 0.18	49 0.61	5,447 1.11	9,738 1.98	16,401 3.34
RSウイルス感染症	50 1.04	42 0.88	68 1.42	67 1.40	84 1.75	99 2.06	80 1.67	36 0.75	3,316 1.06	3,704 1.18	3,680 1.17
咽頭結膜熱	8 0.17	9 0.19	7 0.15	5 0.10	3 0.06	22 0.46	13 0.27	9 0.19	1,229 0.39	1,588 0.5	1,445 0.46
A群溶血性連鎖球菌 咽頭炎	57 1.19	79 1.65	80 1.67	70 1.46	82 1.71	119 2.48	82 1.71	60 1.25	7,025 2.24	7,969 2.53	7,112 2.26
感染性胃腸炎	158 3.29	226 4.71	225 4.69	304 6.33	367 7.65	481 10.02	672 14.00	728 15.17	28,125 8.95	36,673 11.66	40,065 12.76
水痘	54 1.13	44 0.92	45 0.94	64 1.33	67 1.40	84 1.75	84 1.75	86 1.79	6,885 2.19	8,499 2.7	8,299 2.64
手足口病	26 0.54	10 0.21	17 0.35	3 0.06	2 0.04	4 0.08	1 0.02	0 0.00	2,397 0.76	2,279 0.72	1,819 0.58
伝染性紅斑	7 0.15	12 0.25	4 0.08	3 0.06	6 0.13	6 0.13	5 0.10	4 0.08	772 0.25	895 0.28	726 0.23
突発性発しん	35 0.73	45 0.94	28 0.58	30 0.63	38 0.79	39 0.81	47 0.98	34 0.71	1,749 0.56	1,754 0.56	1,638 0.52
百日咳	0 0.00	0 0.00	0 0.00	0 0.00	0 0.00	0 0.00	1 0.02	2 0.04	77 0.02	104 0.03	91 0.03
ヘルパンギーナ	8 0.17	15 0.31	13 0.27	4 0.08	8 0.17	2 0.04	4 0.08	1 0.02	189 0.06	151 0.05	139 0.04
流行性耳下腺炎	70 1.46	60 1.25	62 1.29	58 1.21	77 1.60	66 1.38	64 1.33	59 1.23	2,183 0.69	2,451 0.78	2,229 0.71
急性出血性結膜炎	0 0.00	0 0.00	0 0.00	0 0.00	0 0.00	0 0.00	0 0.00	0 0.00	18 0.03	21 0.03	18 0.03
流行性角結膜炎	10 1.11	5 0.56	8 0.89	9 1.00	9 1.00	18 2.00	15 1.67	22 2.44	401 0.59	458 0.67	395 0.58
細菌性髄膜炎	0 0.00	0 0.00	0 0.00	2 0.13	0 0.00	0 0.00	3 0.20	0 0.00	24 0.05	16 0.03	18 0.04
無菌性髄膜炎	0 0.00	0 0.00	0 0.00	0 0.00	0 0.00	0 0.00	0 0.00	0 0.00	17 0.04	22 0.05	11 0.02
マイコプラズマ肺炎	10 0.67	6 0.40	3 0.20	9 0.60	7 0.47	7 0.47	5 0.33	6 0.40	702 1.51	601 1.3	550 1.19
クラミジア肺炎	0 0.00	0 0.00	0 0.00	0 0.00	0 0.00	0 0.00	0 0.00	0 0.00	21 0.05	16 0.03	23 0.05

※ 上段:患者数、下段:定点一医療機関当たりの患者報告数

【1類~5類感染症(全数把握)の報告】

報告期間	7週前	6週前	5週前	4週前	3週前	2週前	1週前	今週
麻しん	0	0	0	0	0	0	0	0
風しん	0	0	0	0	0	0	0	0
麻しん累計:0件								

5類感染症:アメーバ赤痢:1件

5類感染症:劇症型溶血性レンサ球菌感染症:1件

【全国より一定点当たり2倍以上(3週連続)多い感染症】

ありませんでした。

【大きな流行が発生又は継続しつつある地域(保健所)】

感染性胃腸炎 :山鹿、菊池、八代、有明

流行性耳下腺炎:水俣

【特記事項】

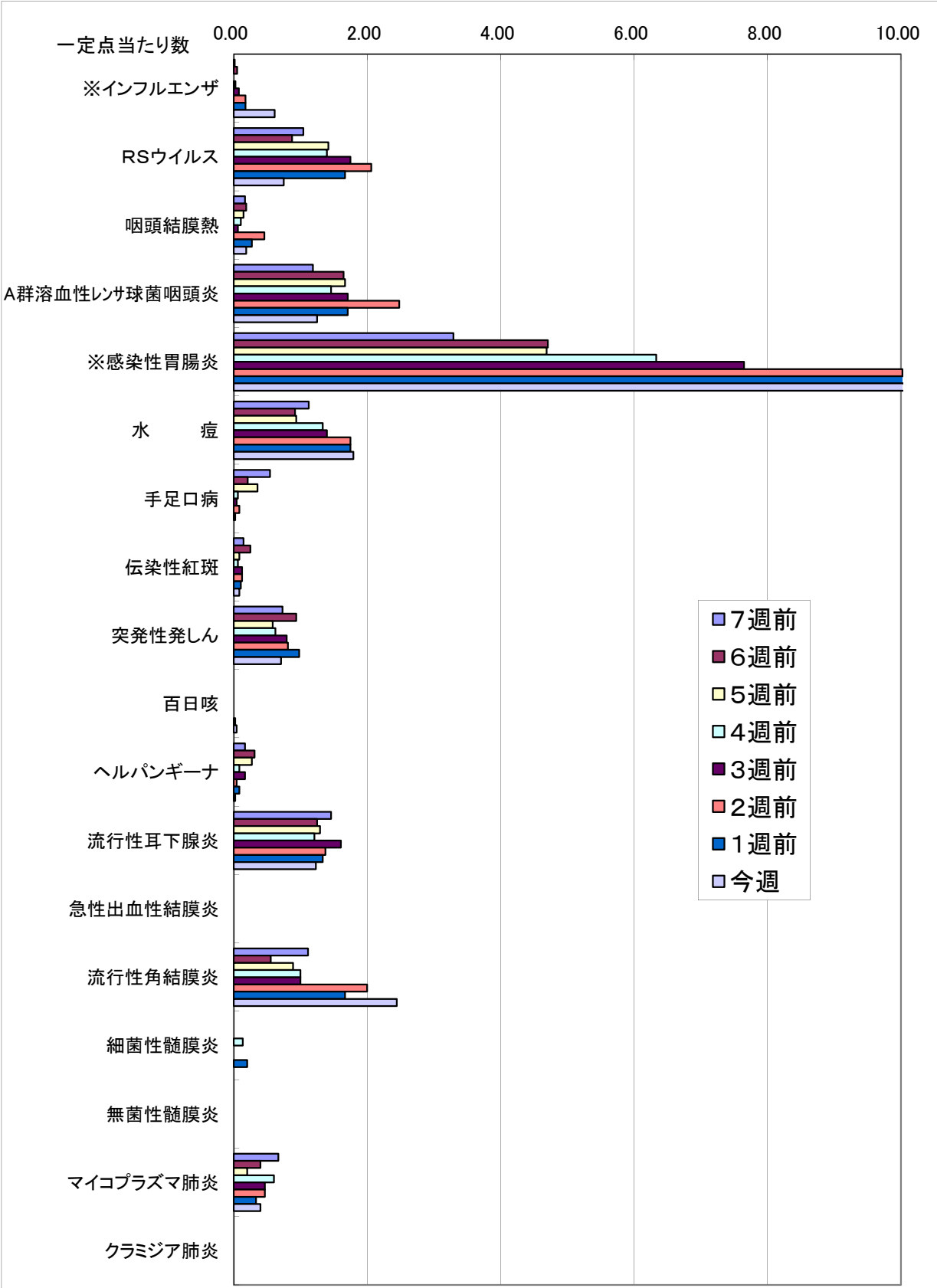
インフルエンザウイルス検出状況(PCR検査結果:第1週からの累計)

○季節性 H1pdm:83件、H1:0件、H3:45件、B:11件

感染性胃腸炎病原体検出状況(第52週までに判明した分。)

○ノロウイルス:43件、サポウイルス:13件、ロタウイルス:23件、
アストロウイルス:4件、アデノウイルス:8件、その他:0件

一定点当たり週別発生状況の推移



※一定点当たりの数値が10.00を超えた場合の推移は前の表で確認してください。

保健所別発生状況（インフルエンザ・小児科・眼科・基幹定点）

52週

	保健所名	インフルエンザ	RSウイルス感染症	咽頭結膜熱	A群溶連菌咽頭炎	感染性胃腸炎	水痘	手足口病	伝染性紅斑	突発性発疹	百日咳	ヘルパンギーナ	流行性耳下腺炎	急性出血性結膜炎	流行性角結膜炎	細菌性髄膜炎	無菌性髄膜炎	マイコプラズマ肺炎	クラミジア肺炎
1	熊本市保健所	15	13	3	32	160	38	0	2	12	1	0	13		20			3	
2	山鹿保健所	0	0	0	0	52	8	0	0	3	0	0	0	*	*				
3	菊池保健所	1	3	4	6	98	15	0	0	5	0	0	5						
4	阿蘇保健所	2	0	0	0	2	0	0	1	0	0	0	0	*	*				
5	御船保健所	1	0	0	0	7	0	0	0	0	0	0	0	*	*				
6	八代保健所	17	7	0	2	105	1	0	0	1	0	0	4						
7	水俣保健所	0	3	0	0	32	3	0	0	2	0	0	17	*	*				
8	人吉保健所	6	2	0	7	39	0	0	0	1	0	0	4	*	*			2	
9	有明保健所	0	0	2	3	126	10	0	1	1	1	0	7		1				
10	宇城保健所	5	6	0	4	49	7	0	0	7	0	0	4						
11	天草保健所	2	2	0	6	58	4	0	0	2	0	1	5		1			1	
	計	49	36	9	60	728	86	0	4	34	2	1	59	0	22	0	0	6	0

保健所別一定点当り患者報告数

	保健所名	インフルエンザ	RSウイルス感染症	咽頭結膜熱	A群溶連菌咽頭炎	感染性胃腸炎	水痘	手足口病	伝染性紅斑	突発性発疹	百日咳	ヘルパンギーナ	流行性耳下腺炎	急性出血性結膜炎	流行性角結膜炎	細菌性髄膜炎	無菌性髄膜炎	マイコプラズマ肺炎	クラミジア肺炎
1	熊本市保健所	0.60	0.81	0.19	2.00	10.00	2.38	0.00	0.13	0.75	0.06	0.00	0.81	0.00	5.00	0.00	0.00	0.60	0.00
2	山鹿保健所	0.00	0.00	0.00	0.00	26.00	4.00	0.00	0.00	1.50	0.00	0.00	0.00	*	*	0.00	0.00	0.00	0.00
3	菊池保健所	0.14	0.75	1.00	1.50	24.50	3.75	0.00	0.00	1.25	0.00	0.00	1.25	0.00	0.00	0.00	0.00	0.00	0.00
4	阿蘇保健所	0.50	0.00	0.00	0.00	1.00	0.00	0.00	0.50	0.00	0.00	0.00	0.00	*	*	0.00	0.00	0.00	0.00
5	御船保健所	0.20	0.00	0.00	0.00	2.33	0.00	0.00	0.00	0.00	0.00	0.00	0.00	*	*	0.00	0.00	0.00	0.00
6	八代保健所	2.43	1.75	0.00	0.50	26.25	0.25	0.00	0.00	0.25	0.00	0.00	1.00	0.00	0.00	0.00	0.00	0.00	0.00
7	水俣保健所	0.00	1.50	0.00	0.00	16.00	1.50	0.00	0.00	1.00	0.00	0.00	8.50	*	*	0.00	0.00	0.00	0.00
8	人吉保健所	1.20	0.67	0.00	2.33	13.00	0.00	0.00	0.00	0.33	0.00	0.00	1.33	*	*	0.00	0.00	2.00	0.00
9	有明保健所	0.00	0.00	0.40	0.60	25.20	2.00	0.00	0.20	0.20	0.20	0.00	1.40	0.00	1.00	0.00	0.00	0.00	0.00
10	宇城保健所	0.83	2.00	0.00	1.33	16.33	2.33	0.00	0.00	2.33	0.00	0.00	1.33	0.00	0.00	0.00	0.00	0.00	0.00
11	天草保健所	0.29	0.50	0.00	1.50	14.50	1.00	0.00	0.00	0.50	0.00	0.25	1.25	0.00	1.00	0.00	0.00	1.00	0.00
	平均	0.61	0.75	0.19	1.25	15.17	1.79	0.00	0.08	0.71	0.04	0.02	1.23	0.00	2.44	0.00	0.00	0.40	0.00

