

居間

家族が安心できる空間



- 南面に段差のない掃き出し窓を設け、外部テラスへ容易に出入りができます。
- 風通し・採光に配慮した快適な空間です。
- 床材は県産の楠です。



- マグネットコンセントは、コードの引っ掛かりによるケガを防ぎます。

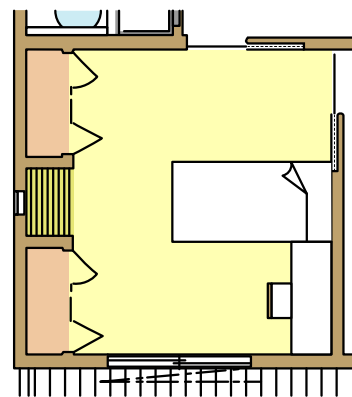
和室

多彩な顔をもつ和室



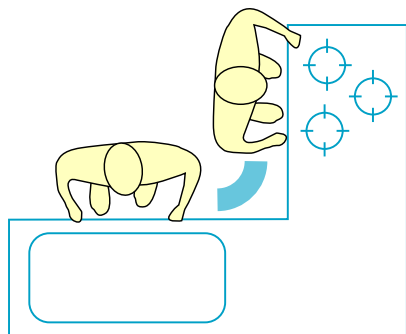
- 高齢者の寝室となることを想定し、便所、浴室が隣接しています。
- 県産の畳表（ひのさらさ）を使用しています。

- 和室から洋室に簡単にリフォーム可能です。



台所

安心して料理を楽しめる台所



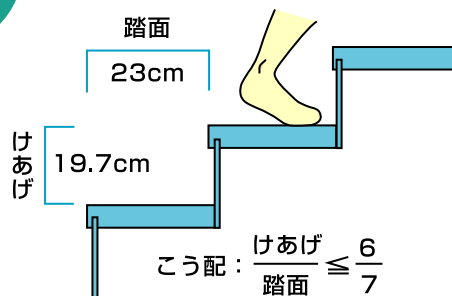
- L型キッチンを採用し、調理をしながら子どもとも対話ができます。



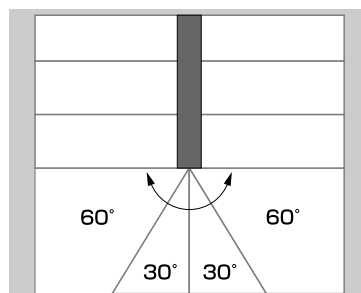
- 椅子に座って調理作業のできるニースペース付きキッチンです。

階段

安心を与える階段

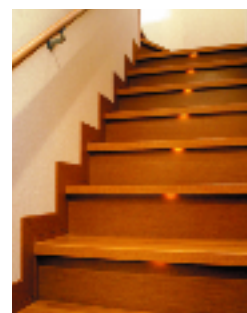


- 踏面23cmの緩やかな階段です。
- 手摺りを設置して安全に配慮しています。



- 60度+30度+30度+60度のまわり階段を採用しました。上り下りが楽で安全です。

- 足元の安全確保のため、段板下端にLED照明を内蔵しています。



寝室

静かで穏やかな空間



- 書齋コーナーと本棚を設け読書などを楽しむことができます。
- 遮音性を高め静かな空間となっています。

バルコニー

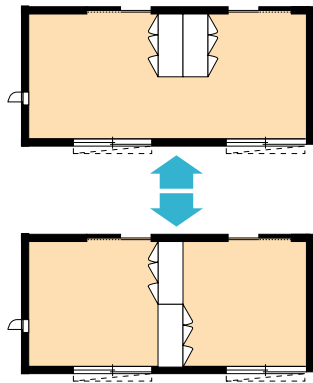
気づかいある空間



- バルコニーの物干し金具は、子どもやお年寄りでも手が届き、操作しやすいものになっています。
- ガーデニングなどの趣味のスペースとしても利用できます。

子ども室

将来を見据えた空間



- 子どもが小さいうちは1室として利用。ある程度大きくなったら、可動間仕切り収納で2室にすることも可能です。

エレベーター

ゆとりの空間



- 将来、階段の上り下りが困難になっても安心です。
- エレベーター前は車いすでも動きやすいスペースとしています。

共通

2棟共通の細やかなやさしさ



スイッチ

- 通常の高さよりも低めに設定(高さ90cm)し、大型スイッチなので楽にON・OFFできます。

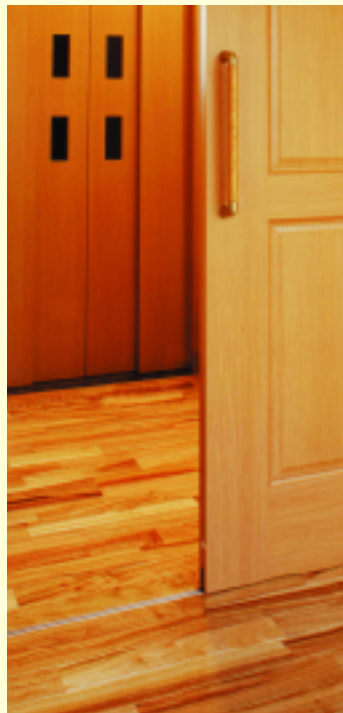
コンセント

- 使いやすい高さ(40cm)に設置しています。



レバー水栓

- 操作のしやすいレバー水栓にしています。



引き戸

- 居室の出入口は、開閉しやすい引き戸とし、間口幅も広めにしています。

とって 把手

- 引き戸の把手は大型で操作のしやすい棒状としています。

段差

- 廊下と各部屋、部屋と部屋の段差をなくしています。