

## 玄関

### やさしさをむかえる玄関



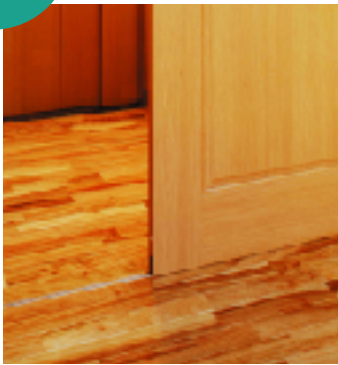
- 出入り口に引き戸を採用しています。段差もなく、開閉動作も少なくだれにでも使いやすい配慮です。開口幅は80cm。



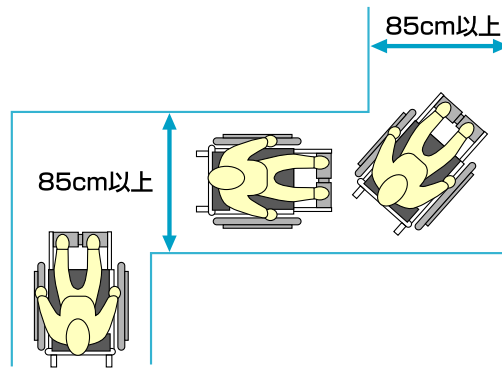
- 折りたたみ式のサポートベンチと縦手摺を設置しています。
- 玄関からホールへは簡易スロープも設置できます。

## 廊下

### 心地よい寸法と見据えた将来



- 廊下と各部屋は段差がなく、引き戸としています。



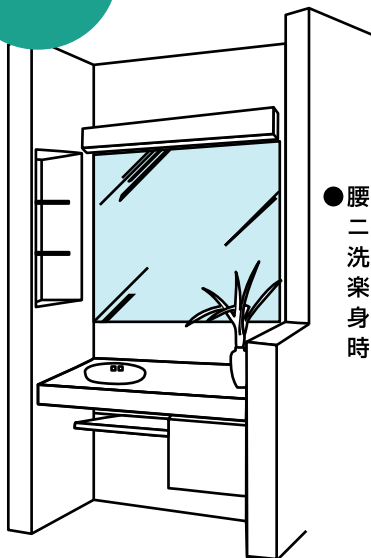
- 廊下は壁の芯芯で1メートルあるので、有効幅85cm以上を確保しています。



- 将来、廊下手摺を取り付けられるように、下地補強を行っています。

## 洗面所

### ゆっくり過ごせる



- 腰掛けて使えるニースペース付きの洗面台です。楽な姿勢で、身だしなみにゆっくりと時間をかけられます。

## 浴室

### ゆっくりくつろげる空間



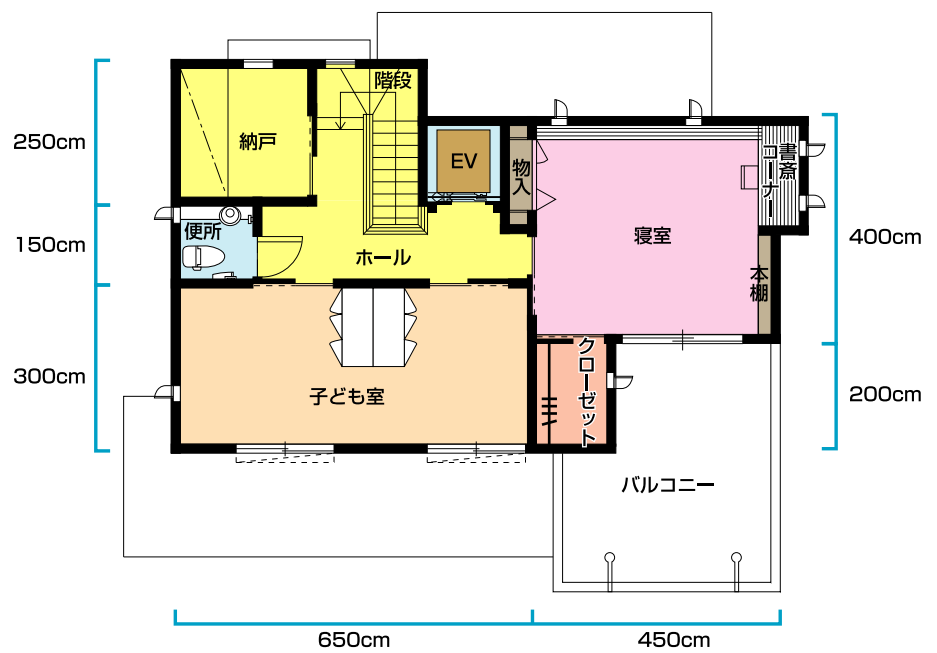
- 安全のための手すりを設置しています。
- 楽な姿勢で洗顔や洗髪ができるように洗面器置き台を設置しています。

- 浴室入り口に開口幅が大きい3枚引き戸を採用しています。
- 洗面所と浴槽とを結ぶようにベンチを採用しています。つなぎのベンチは移動可能です。





**モデル住宅I  
2階平面図**



**便所**

**やさしい空間**

- 車いすの移乗や介助がしやすい広さとレイアウトにしました。
- 便器のフタが自動開閉し便器の自動洗浄もできます。

