

ユニバーサルデザイン(UD)ってわかりやすい!



その1 ^{おお} ^え ^も ^じ 大きな絵文字(サイン)

ここが UD!

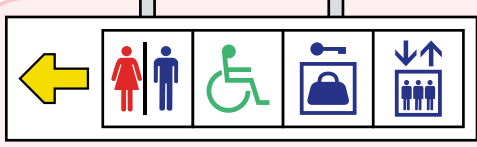
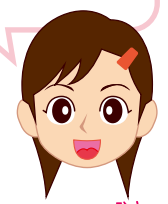
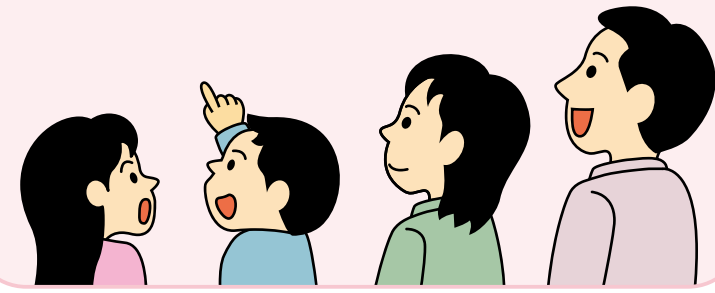
文字ではなくて、^え ^{あらわ} 絵で表すこと
によって^{かん} ^{たん} 簡単にわかるように
しています。



やっぱり UD!

ぼくにもわたしにも もっとわかりやすい!

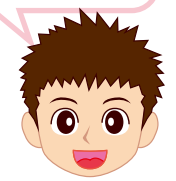
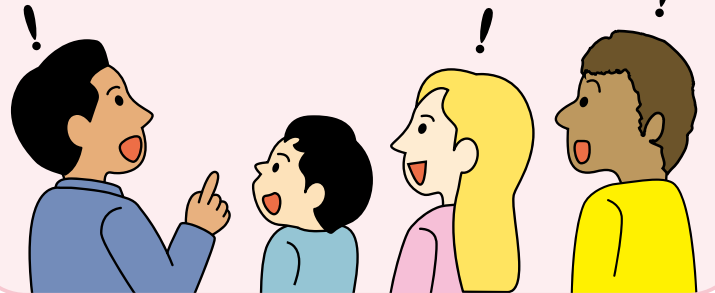
なれない^ば ^{しょ} 場所でも、遠くからでも
どこに^{なに} 何があるか、わかりやすい
よね。



さすが UD!

社会のもっと多くの人 にもわかりやすい!

日本語がわからない^{ひと} 人や、まだ^じ 字
が読めない^こ どもにも、どこに^{なに} 何
があるかわかりやすいよね。



その他の^{ほか} ^{れい}



歩行者用信号機

赤信号の時は待ち時間を表示し、青信号の時は残り時間を歩行者に伝えます。

●この他にも身の回りにあるわかりやすいユニバーサルデザインを探してみよう。

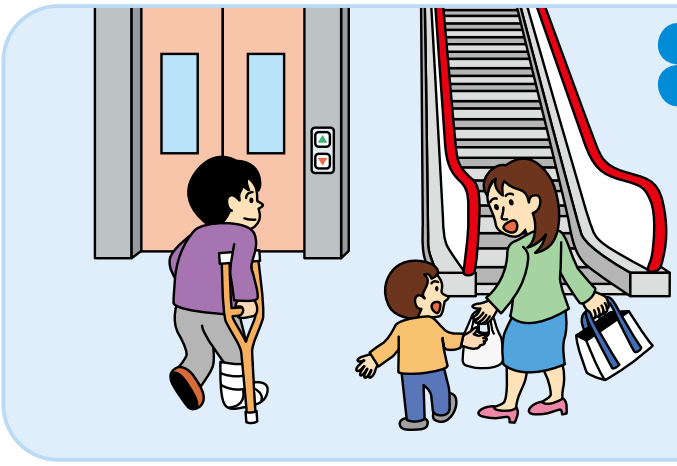
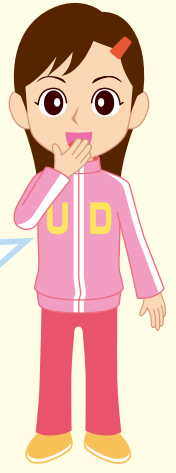
ユニバーサルデザイン(UD)って便利！



その2 エスカレーター・エレベーター

ここが UD!

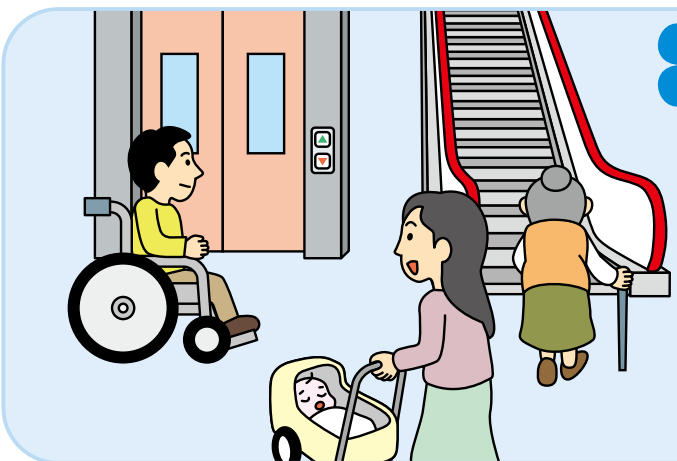
エスカレーターとエレベーターがあり、使う人の状況に合わせて、自由に選べます。



やっぱり UD!

ぼくにもわたしにももっと便利！

荷物が多い時や、けがをしている時、エスカレーターとエレベーターの両方があると、自由に選べるから、便利だよね。



さすが UD!

社会のもっと多くの人にも便利！

お年寄りや車いす、ベビーカーを使用する人もどちらか選べるから、便利だよね。



その他の例



低床バス

段差をできるだけ少なくするために床の位置を下げることで乗り降りが楽になります。

●この他にも身の回りには便利なユニバーサルデザインを探してみよう。
