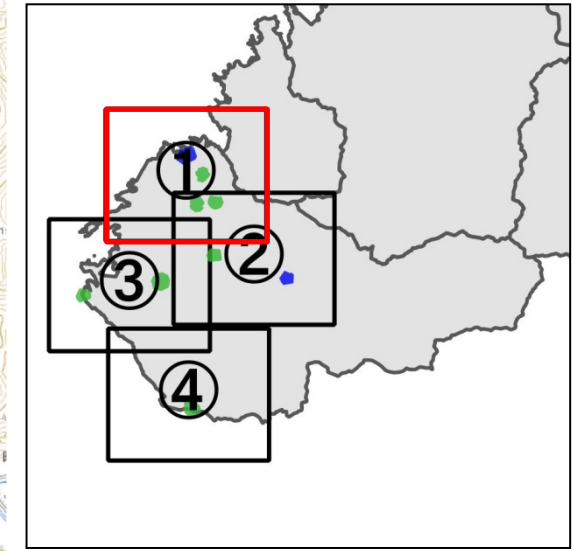
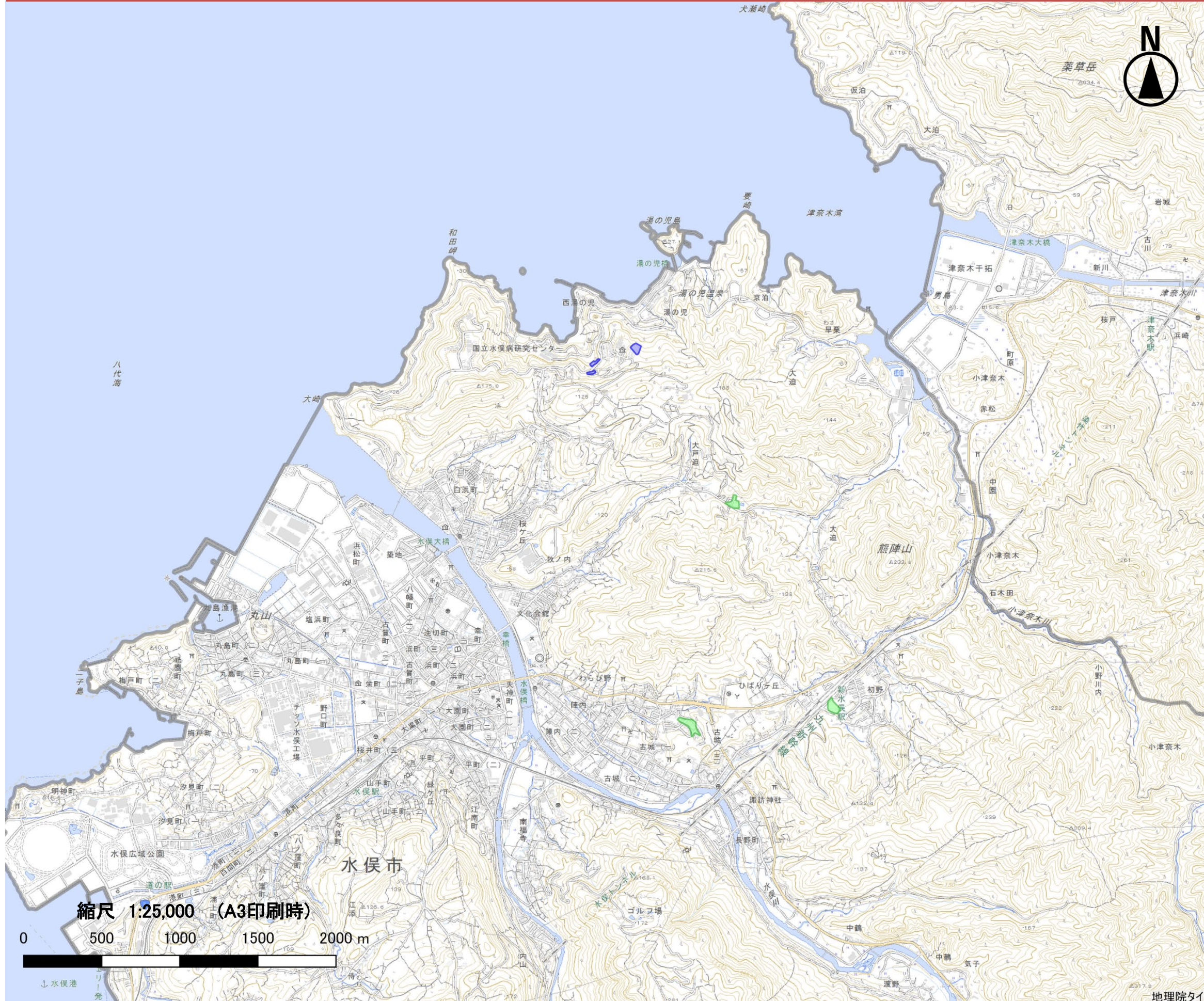


水俣市 大規模盛土造成地マップ (図郭①)



このマップは大規模盛土造成地のおおむねの位置と規模を示したものです。このマップに示した箇所が必ずしも危険な訳ではありません。

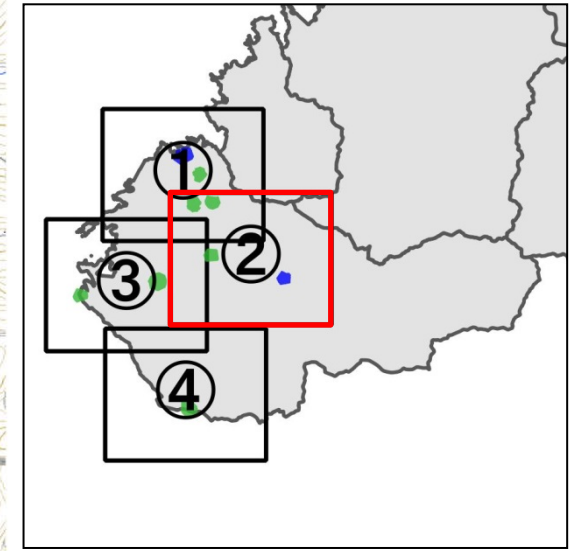
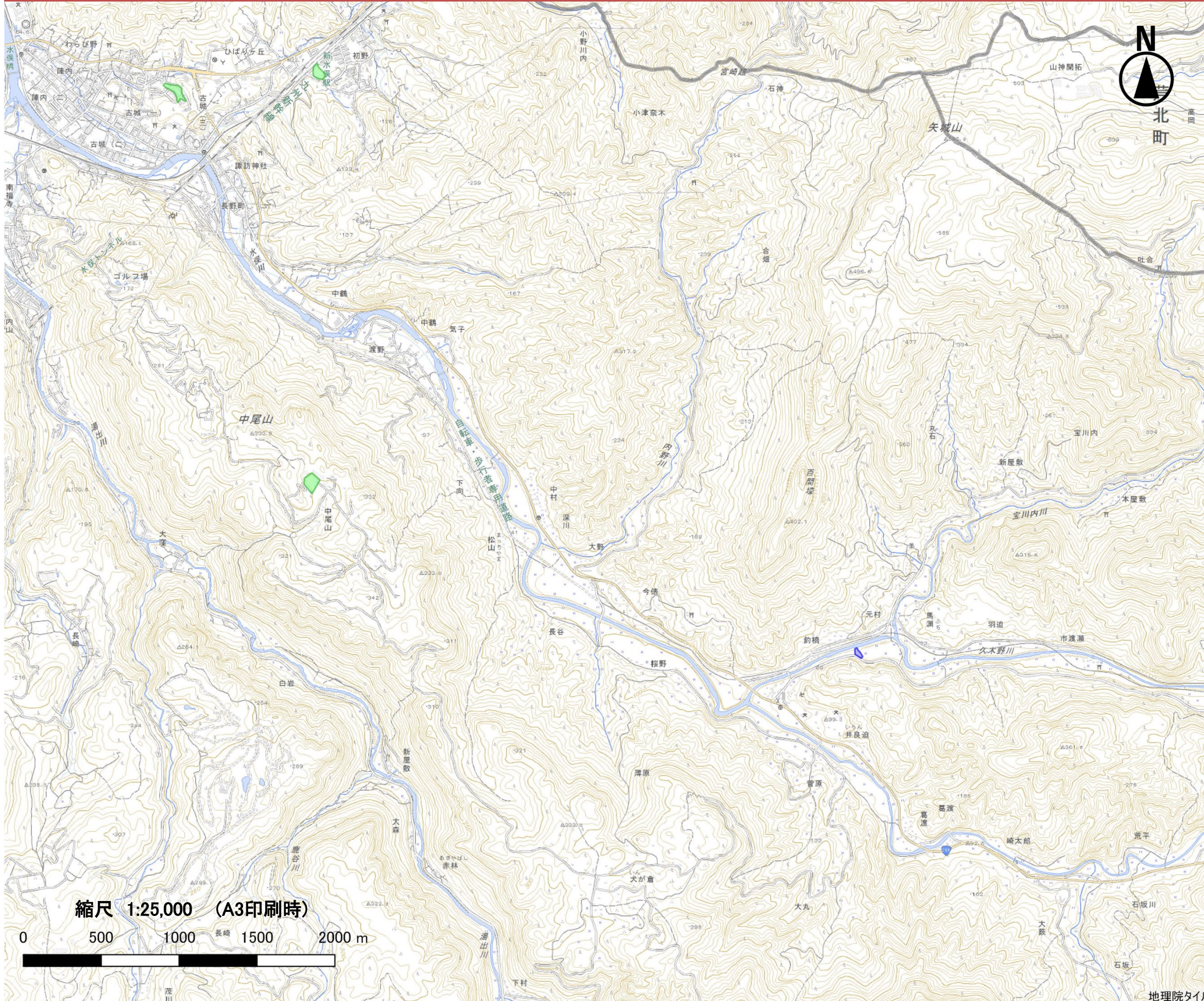
凡 例

- 大規模盛土造成地
- 谷埋め型
- 腹付け型
- その他
- 行政界

この地図は、国土地理院長の承認を得て、同院発行の電子地形図(タイル)を複製したものである。(承認番号 平30情複、第1452号)

平成31年3月 熊本県作成

水俣市 大規模盛土造成地マップ (図郭②)



このマップは大規模盛土造成地のおおむねの位置と規模を示したものです。このマップに示した箇所が必ずしも危険な訳ではありません。

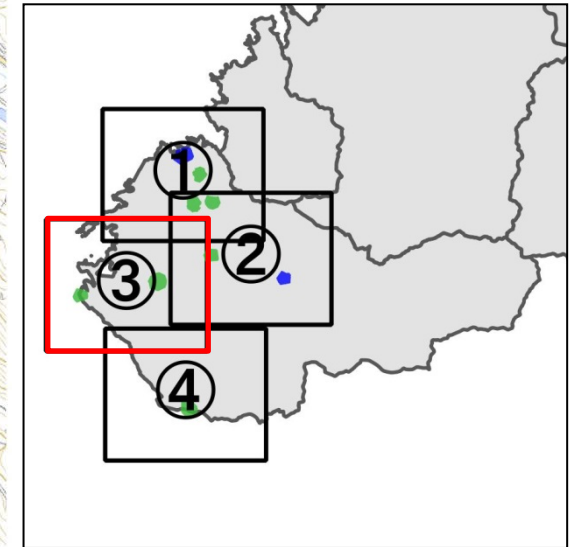
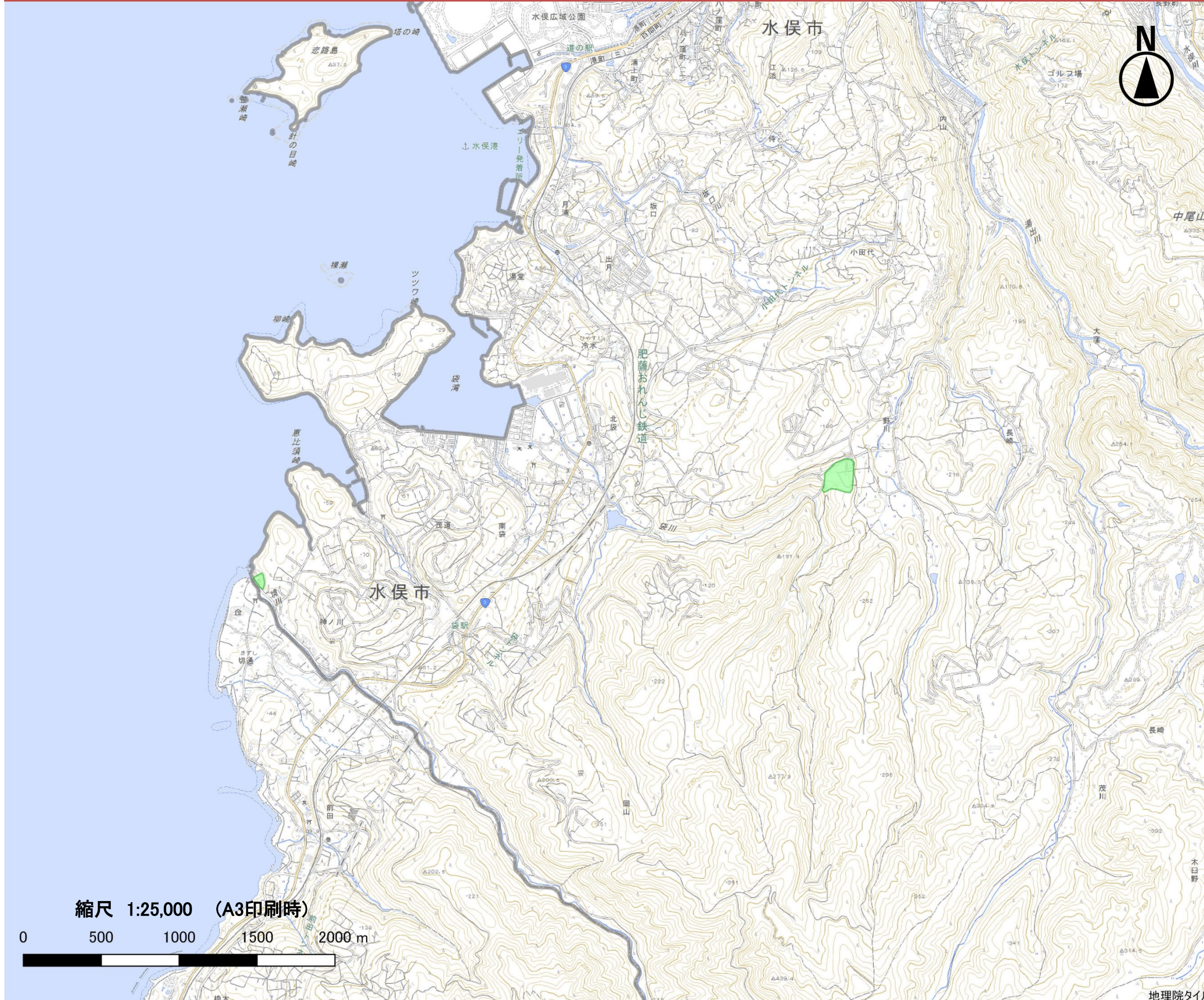
凡 例

- 大規模盛土造成地
- 谷埋め型
- 腹付け型
- その他
- 行政界

この地図は、国土地理院長の承認を得て、同院発行の電子地形図(タイル)を複製したものである。(承認番号 平30情複、第1452号)

平成31年3月 熊本県作成

水俣市 大規模盛土造成地マップ (図郭③)



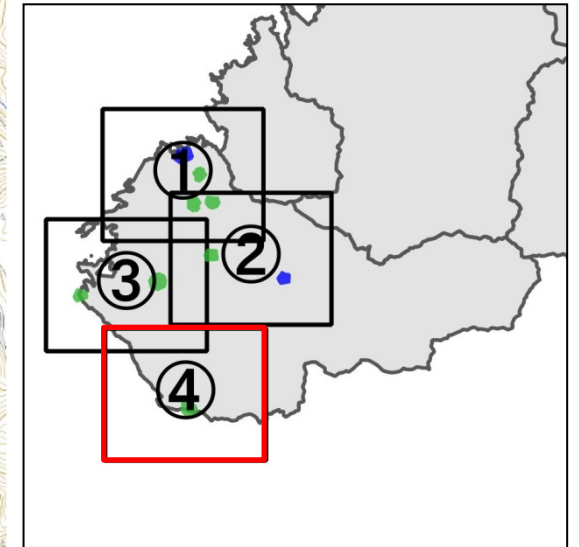
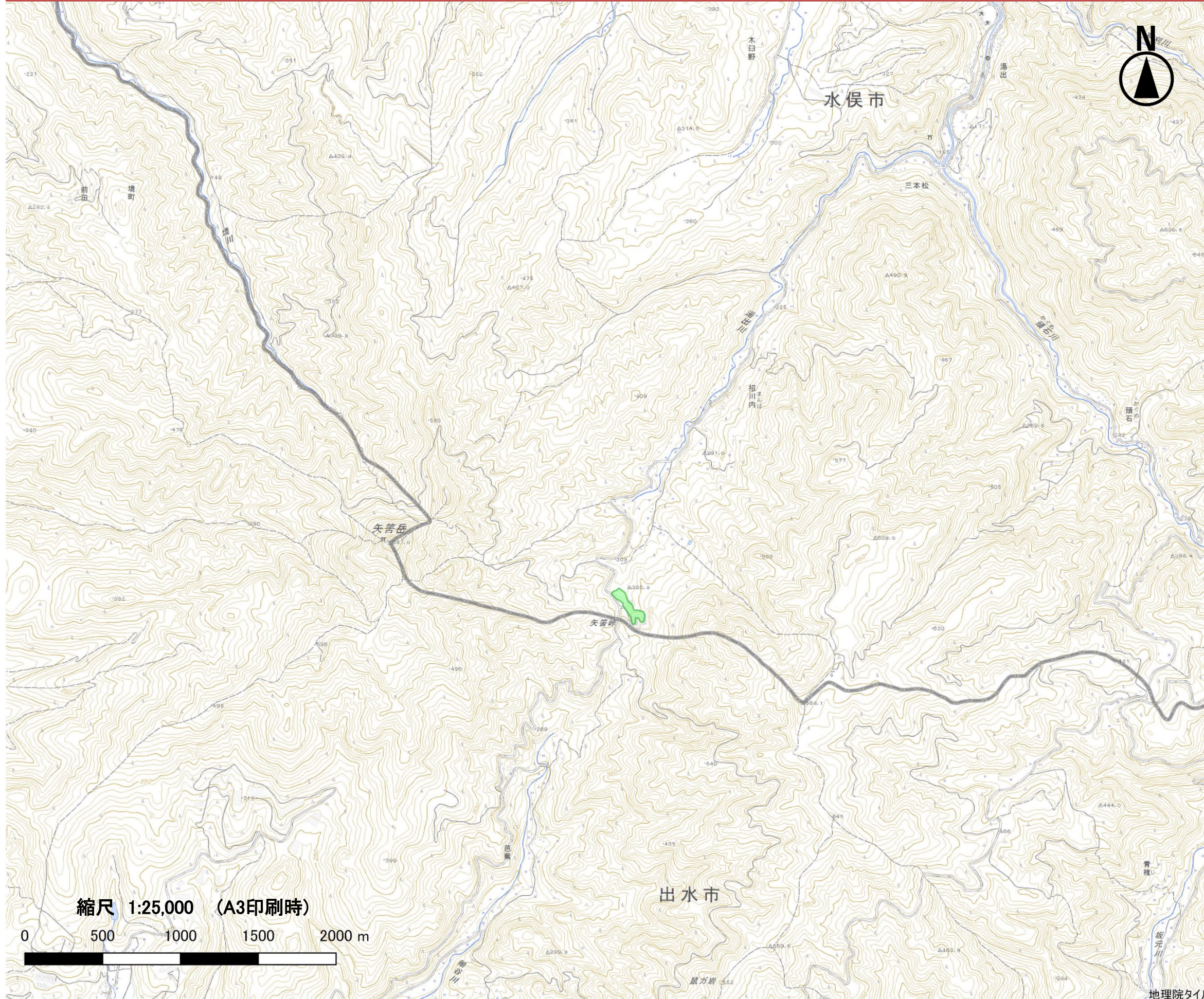
このマップは大規模盛土造成地のおおむねの位置と規模を示したものです。このマップに示した箇所が必ずしも危険な訳ではありません。

凡 例	
大規模盛土造成地	
	谷埋め型
	腹付け型
その他	
	行政界

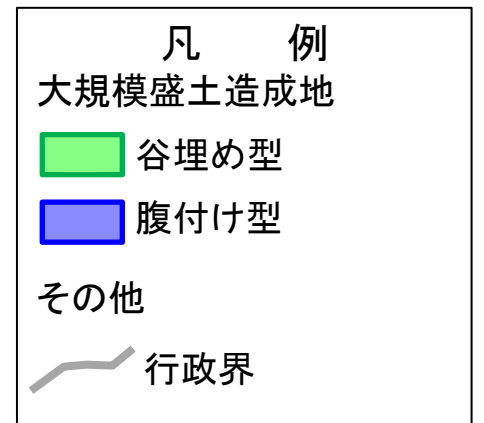
この地図は、国土地理院長の承認を得て、同院発行の電子地形図(タイル)を複製したものである。(承認番号 平30情複、第1452号)

平成31年3月 熊本県作成

水俣市 大規模盛土造成地マップ (図郭④)



このマップは大規模盛土造成地のおおむねの位置と規模を示したものです。このマップに示した箇所が必ずしも危険な訳ではありません。



この地図は、国土地理院長の承認を得て、同院発行の電子地形図(タイル)を複製したものである。(承認番号 平30情複、第1452号)

平成31年3月 熊本県作成