

イベント紹介参加者募集

男女共同参画くまもとフォーラム



性別にとらわれることなく、誰もがその人らしく伸びやかに生きられる男女共同参画社会づくりに向けて、フォーラムを開催します。入場無料。

- 日時/平成16年1月18日(日)12:00開場13:00開始
- 場所/くまもと県民交流館パレア(熊本市)
- 講師/鹿嶋 敬(日本経済新聞 編集委員)
- ※手話・文字通訳、託児サービスも用意しています(要予約)。

お問い合わせ先 熊本県男女共同参画・パートナーシップ推進課 男女共同参画班
 ☎096-383-1111 (内線7423)
 FAX096-387-3940
 電子メール danjyokuyoudou@pref.kumamoto.lg.jp

第1回 熊本県高校生ものづくりコンテスト



熊本県では、熊本県教育委員会との共催で、高校生のものでづくりに関する技術・技能の継承と向上を図るため、ものづくりコンテストを開催します。入場無料。

- 日時/12月14日(日)9:00~16:00
- 競技種目/旋盤作業、電気工事、電子回路組立、木材加工、橋梁(きょうりょう)模型製作、化学分析
- 競技会場/県立玉名工業高等学校(玉名郡岱明町)

お問い合わせ先 熊本県職業能力開発課 能力開発係
 ☎096-383-1111 (内線5254)
 FAX096-387-5869
 電子メール shokunoukaihatsu@pref.kumamoto.lg.jp

生涯学習フェスティバルinパレア



「広げよう 学びの世界」をテーマに、「バカの壁」の著者・養老孟司(ようろうたけし)さんの講演をはじめ、生涯学習を応援する県内のさまざまな施設や団体が、楽しい体験学習や講座などを行います。ぜひ、ご参加ください。入場無料。

- 日時/平成16年1月31日(土)10:00~17:00
- 場所/くまもと県民交流館パレア(熊本市)

お問い合わせ先 熊本県生涯学習推進センター
 ☎096-355-4312
 FAX096-355-4317
 電子メール manabi@pref.kumamoto.lg.jp



熊本県産業開発青年隊 隊員2次募集

講座や現場実習を通して、土木建設技術者として必要な基礎知識や実践力を修得します。

- 募集人員/25人程度
- 応募資格/①県内に居住または居住しようとする18歳以上25歳未満の独身の者
②高等学校卒業程度の学力を有する者 ほか
- 募集期間/平成16年1月19日(月)~2月6日(金)
- 試験期日/平成16年2月13日(金) ●試験科目/数学・国語・作文・面接

お問い合わせ先 熊本県産業開発青年隊訓練所 ☎0964-28-6611 FAX0964-28-7625
 電子メール sanhatsutai@pref.kumamoto.lg.jp

農業をやりたい方、いらっしゃい!

県内で農業をやりたい方、農業法人で働きたい方を対象とした「就農相談会」を開催します。

また、先進的農業法人などの農業経営の考え方や農業を始めるに当たっての必要な心構え、各種支援制度などを学ぶ「就農支援セミナー」も同時開催します。入場無料。

- 期日/平成16年1月18日(日) ●場所/グランメッセ熊本(上益城郡益城町)

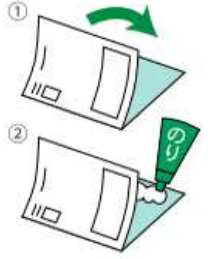


お問い合わせ先 熊本県農業振興課 担い手育成係
 ☎096-383-1111 (内線5439・5440) FAX096-382-6934
 電子メール nougyoushinkou@pref.kumamoto.lg.jp

ご意見・ご感想をお寄せください。



切り取りハガキの組み立て方



- ①キリトリ線に沿って切りぬき、中央で山折りに。
- ②内側になる面全体にのりをつけ、しっかり貼り合わせます。

●お問い合わせ先 熊本県広報課
 ☎096-385-2096
 電子メール kouhou@pref.kumamoto.lg.jp

ご紹介した特集記事やその他の記事について、皆さんのご意見・ご感想などをお待ちしています。いただいたご意見などは、今後の誌面づくりの参考とさせていただきますとともに、本誌の中でご紹介させていただく場合があります。

下の切り取りハガキに必要事項をご記入のうえ、お送りください。ハガキは平成16年3月31日まで有効ですので、今回号のみでなく、2月号についてのご意見にもお使いください。お送りいただいた方には、抽選で粗品を進呈します。

なお、ご意見・ご感想などは、電子メールでも受け付けています。(左下のアドレスまで)

キリトリ線

郵便はがき

料金受取人払

熊本東局 承認 1046

差出有効期間 平成16年3月31日まで

(切手をはらずにお出ください。)

8 6 2 8 7 9 0

熊本県庁 広報課 行

(受取人) 熊本市水前寺六二二八二

キリトリ線

■該当する項目に○をつけ、その理由をご記入ください。

① 特集について(月号)

おおむね理解できた ・ 理解できなかった (理由)

② 特集以外の内容についてのご意見・ご感想があればご記入ください。

③「県からのたより」について

読みやすい ・ 読みにくい (理由)

④ そのほか、本誌に関するご意見・ご提案があればご記入ください。

〒

住所

氏名 フリガナ

年齢 性別 男 女

(差し支えない範囲でお書きください。)

キリトリ線

ご協力ありがとうございました。