

健康福祉部の組織が変わりました!

県民の皆さんの多様なニーズにお応えしていくために、これまで以上に、「迅速」に、「責任を明確」に、そして「高い専門性」が発揮できるような組織体制としました。



社会情勢の変化

- 少子高齢化の進展
- ライフスタイルの多様化 など
- 情報通信技術の進歩

多様なニーズ

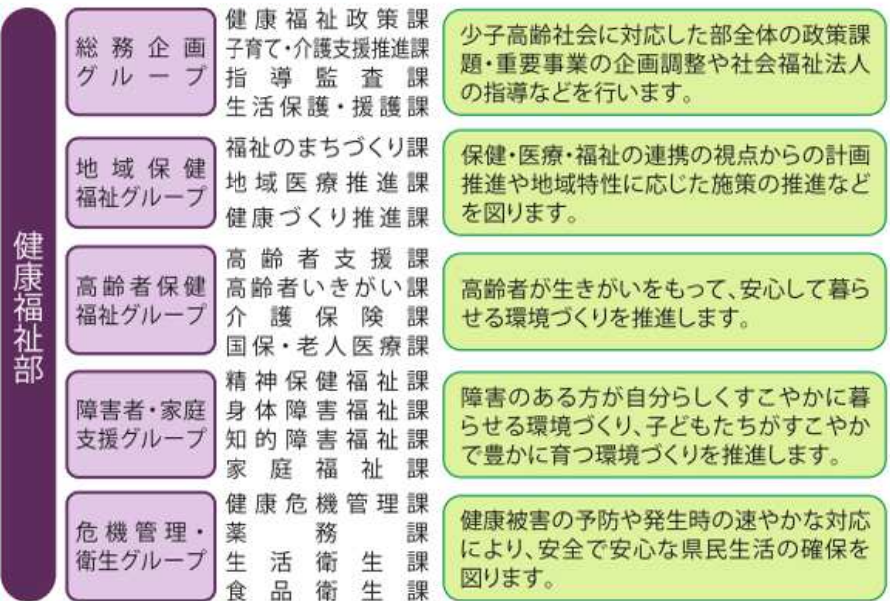
新しい組織体制

- 課の小規模化によるきめ細かな組織運営
- より県民の皆さんに近いところでの意思決定
- 専門性の発揮と仕事のスピードアップ

これまでの組織



4月1日からの新しい組織



詳しくは、熊本県のホームページ (<http://www.pref.kumamoto.jp/>) もしくは、各地域振興局に備え付けのパンフレットをご覧ください。

お問い合わせ先 (健康福祉部) 熊本県健康福祉政策課 政策班 ☎096-383-1111 (内線7019) FAX096-384-9870 電子メール kenkoufukushi@pref.kumamoto.lg.jp
 [そのほかの組織] 熊本県人事課 組織班 ☎096-383-1111 (内線3068) FAX096-382-5687 電子メール jinji@pref.kumamoto.lg.jp

県庁舎本館の改修工事完了のお知らせ

平成12年1月から行ってきた県庁舎本館の改修工事が、今年3月に完了しました。

改修内容

- 県庁舎本館(昭和42年2月完成)は、建設から35年以上経過し、設備などの老朽化が進んでいました。今回の改修では、耐震壁の補強など防災機能を高め、省エネルギーにも配慮した庁舎となるよう整備をしました。
- 来庁者の皆さんにとって、利用しやすい庁舎とするために、ユニバーサルデザインに配慮し、さまざまな立場の方からご意見を聞きながら、次のような整備をしました。
 - 大きく見やすい案内板などの設置
 - 手すりや、ベビーベッドなどを備えた多機能トイレの設置
 - 段差を解消する緩やかなスロープの設置
 - 手すりの設置
 - 公衆電話などを高い位置と低い位置の両方に設置
- 内装や備品(テーブル・ベンチなど)に県産木材や野草を積極的に活用しました。

*ユニバーサルデザイン:年齢や性別、障害の有無などにかかわらず、すべての人が生活しやすい社会のデザイン

各部局の配置

この改修工事を契機に、各部局の配置については、次のとおりとなりました。

本館		新館	
13 総務部 ほか	10 総務部	10 防災センター	
12 土木部	9 企画振興部	9 企画振興部	
11 土木部	8 企業局	8 企業局	
10 林務水産部	7 教育庁	7 教育庁	
9 農政部	6 教育庁	6 教育庁	
8 農政部	5 環境生活部	5 環境生活部	
7 商工観光労働部 企画振興部	4 環境生活部	4 環境生活部	健康福祉部
6 企画振興部	3 健康福祉部	3 健康福祉部	
5 三役室 総合調整局	2 総務部	2 人権センター	健康福祉部
4 総務部 総合調整局	1 郵便局 各金融機関 ほか	1 パスポートセンター 情報プラザ	
3 総務部 各種委員会	B1 地下大会議室 ほか	B1 地下食堂 売店 ほか	
2 総務部 出納局			
1 郵便局 各金融機関 ほか			
B1 地下大会議室 ほか			

*本館1階には障害のある方々が働く「ふれあい喫茶りんどう」もあります。皆さんもご利用ください。

お問い合わせ先 熊本県管財課 管理係 ☎096-383-1111 (内線3304) FAX096-384-3792 電子メール kanzai@pref.kumamoto.lg.jp