

# 県からののお知らせ

## マイホームは県産木材で!



森林は、環境保全や災害防止などの働きを持つ私たちの財産です。森林は、適切に伐採→利用→植林の循環をすることで、健全に維持されます。マイホームを建てる際には、熊本の気候・風土に合う県産木材を、ぜひ、ご利用ください。特に、柱や土台には県産木材のJAS製品をおすすめします。なお、住宅金融公庫の融資を受けて県産材を使った木造住宅を建てる時、県からの補助が受けられる場合もあります。

お問い合わせ先 熊本県林業振興課 木材流通対策室  
☎096-383-1111 (内線5636)  
FAX096-381-8710  
電子メール ringyous hinkou@pref.kumamoto.jp

## 「これで安心!!パソコン生活」 県民IT学習相談室

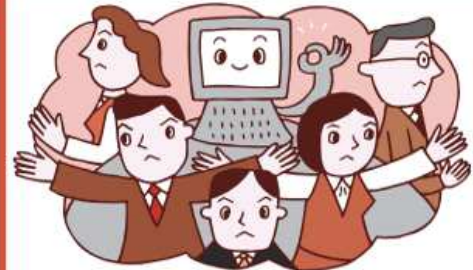


くまもと県民交流館バレー9階にある「県民IT学習相談室」では、県民の皆さんのパソコンに関する学習のお手伝いをしています。相談は無料で、電話、メール、ファックス、もしくは相談室に直接でも受け付けています。4月に開設以来、相談件数は2,000件を超えました。お気軽にどうぞ。

●受付時間/午前9時～午後9時

お問い合わせ先 県民IT学習相談室  
☎096-319-7220  
FAX096-355-4308  
電子メール itsoudan@parea.kumamoto-s.gn.jp

## 個人情報保護対策を行っています



8月からスタートした住民基本台帳ネットワークシステムでは、住民基本台帳法によって、このシステムを利用できる事務が具体的、限定的(パスポートの記載事項訂正など)に規定されています。また、個人情報の漏えいなどを防止するための安全確保措置や、職員などの秘密保持義務・義務違反に対する罰則を規定するなど、さまざまな個人情報保護対策も行っています。さらに、関係職員への定期的な研修を行うなど、より一層の保護対策を行ってまいります。

お問い合わせ先 熊本県市町村総室 行政班  
☎096-383-1111 (内線3388)  
FAX096-384-6561  
電子メール shichouson@pref.kumamoto.jp

## 障害者福祉の支援費の申請受付 が始まります



障害者の方と事業者との利用契約に基づく「支援費制度」が、平成15年4月から始まります。「支援費制度」の各種サービスを利用するためには、お住まいの市町村に支援費の申請を行い、支給決定を受ける必要があります。申請の受付は、平成14年10月以降、各市町村役場で開始されます。詳しくはお住まいの市町村担当課へお尋ねください。

お問い合わせ先 熊本県障害保健福祉課 支援費制度班  
☎096-383-1111 (内線7152)  
FAX096-383-1739  
電子メール syougaihofuku@pref.kumamoto.jp

## 身体障害者を対象とする熊本県 職員採用選考試験のご案内



身体障害者の方を対象とする熊本県職員採用選考試験の申込受付を下記の期間で行います。

●受付期間/10月15日(火)～25日(金)

●試験日/11月23日(土)～24日(日)

「試験案内・受験申込書」は、県庁情報プラザ、各地域振興局、福祉総合相談所などで配布しています。

お問い合わせ先 熊本県人事委員会事務局総務課 任用係  
☎096-383-1111 (内線6833)  
FAX096-387-4813  
電子メール jinisoumu@pref.kumamoto.jp

## 平成14年度熊本県近代文化 功労者顕彰式のお知らせ



平成13年度に顕彰を受けられた方々

熊本県教育委員会では、本県出身または在住者(故人を含む)で、近代文化の発展に著しい功績があった方を毎年顕彰(けんしょう)しています。顕彰式には自由に参加できます。

●日時/11月1日(金) 12:00～13:00

●場所/熊本県庁行政棟新館1階「県民の広場」

お問い合わせ先 熊本県文化課 文化係  
☎096-383-1111 (内線6714)  
FAX096-384-7220  
電子メール bunka@pref.kumamoto.jp

## 県広報のご案内

### 広報誌

「県からのたより」●偶数月発行



「コラためんなる」●奇数月発行  
第17号 熊本の女性は元気!

#### 【配置場所】

県庁、県地域振興局、市町村役場、主な郵便局、金融機関、一部の書店、一部のコンビニエンスストアなど

### 「点字版・録音版広報誌」

●「県からのたより」「コラためんなる」の点字版、録音版。詳しくは、次まで。  
熊本県点字図書館 ☎096-383-6333

### テレビ

RKK「週刊くまもと ケンケンぱ!」

●毎週日曜日 10時15分～30分(字幕入り)

KKT「元気!くまもと」

### ラジオ

RKK「ふれあいくまもと」

●毎週火、木、土曜日 10時25分～30分

FMK「県庁ダイアリー」

●毎週月、水、金曜日 8時40分～45分



### メールマガジン

「気になる!くまもと」

●毎週金曜日 無料配信中

●熊本の魅力や最新情報などをいち早く「電子メール」と「専用サイト」でお届けしています。

●お申し込みは、次のアドレスにどうぞ。

<http://www.kininaru-k.jp>

## 県庁舎見学のご案内

●随時受け付けています。事前に予約が必要です。お問い合わせは、熊本県広報課まで。

## 県広聴制度のご案内

### 知事への直行便

●県政へのご意見・ご提案などを専用封筒と便せんなどで受け付けています。専用封筒と便せんは、市町村役場をはじめ公共施設などに置いてあります。

### 知事への提言広場

●電子メールによる県政へのご提言などを受け付けています。県のホームページの「ようこそ知事室」から送信できます。

### 県行政相談

●県行政に関するご相談をお受けしています。  
月～金曜日、9時～12時、13時～16時  
☎096-382-3504

### 県政パブリック・コメント手続き

●県民生活に関係深い計画などを策定する際に、案の段階で、期間を設けてご意見を募集しています。詳しくは県庁舎1階「県民の広場」までお問い合わせください。