



# イベント紹介参加者募集



## くまもと冬の旅キャンペーン始まる



11月1日(金)から「くまもと冬の旅キャンペーン」が始まります(来年3月末まで)。オープニングイベント「清和文楽と石橋紀行」では、矢部町通潤橋一帯を会場として、清和文楽の屋外公演や通潤橋の夜間ライトアップ・定時放水などを行います。

●開催日/11月1日(金)・2日(土)・3日(日)・9日(土)・10日(日)・16日(土)・17日(日)

お問い合わせ先 熊本県観光物産課 振興班  
☎096-381-8510 (内線5204)  
FAX096-385-2501  
電子メール kankoubusan@pref.kumamoto.jp

## フィールドミュージアムへ飛び出そう!



野外で行う博物館活動で、身近な自然や史跡に触れてみませんか。小学生以上どなたでも無料で参加できます。

10月26日(土)	江戸時代の大土木工事(玉名市)
11月9日(土)	星空探訪(城南町)
11月17日(日)	秋の山野草(松橋町)
12月15日(日)	赤い実・青い実(松橋町)

お問い合わせ先 熊本県文化企画課 博物館プロジェクト班  
☎096-383-1111 (内線3546)  
FAX096-381-9829  
電子メール bunkakikaku@pref.kumamoto.jp

## くまもと農業フェア2002の開催



くまもと21農業振興運動の一環として、熊本県の農産物を広く消費者の皆さんにPRし、農業・農村への理解を深めていただくために開催します。

取れたての農産物の展示・販売はもちろん、各種イベントを用意して皆さんのお越しをお待ちしています。

●開催期日/10月26日(土)~27日(日)  
●開催場所/農業公園(カントリーパーク)

お問い合わせ先 熊本県農政課 政策班  
☎096-383-1111 (内線3322)  
FAX096-383-3270  
電子メール nous ei@pref.kumamoto.jp

## 男女共同参画地域フォーラム開催! 入場無料!

男女がお互いを認め合い、支え合う男女共同参画社会づくりに向けて、フォーラムを開催します。手話通訳・託児も万全です!

- 男女共同参画地域フォーラムin八代
- 日時/10月12日(土) 12:20~ ●会場/八代市 やつしろハーモニーホール
- 講師/石川牧子氏(元アナウンサー)
- 男女共同参画地域フォーラムin鹿本
- 日時/11月10日(日) 12:30~ ●会場/山鹿市 八千代座 ●講師/宝井琴枝氏(講談師)

お問い合わせ先 熊本県男女共同参画課 事業計画班  
☎096-383-1111 (内線7422) FAX096-387-3940  
電子メール danjos ankaku@pref.kumamoto.jp



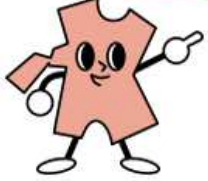
## 「土の日」関係イベントのお知らせ

11月18日(月)の「土の日」にちなんで、さまざまなイベントを開催します。皆さん奮ってご参加ください。

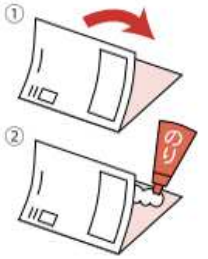
- ①親子で触れ合う土木バスツアー
- 日時/11月2日(土) ●対象/小中学生とその保護者
- 見学先/飯木(きゅうらぎ)ダム・玄海原子力発電所(佐賀県)
- ②土木フェア
- 日時/11月9日(土) ●場所/白川河川敷(熊本市)

お問い合わせ先 熊本県土木技術管理室 技術指導係  
☎096-383-1111 (内線6056) FAX096-381-0570  
電子メール dogikanri@pref.kumamoto.jp

## 【本誌へのご意見、ご感想】 【県へのご意見】をお寄せください



### 切り取りハガキの組み立て方



- ①キリトリ線に沿って切りぬき、中央で山折りに。
- ②内側になる面にのりをつけ、しっかり貼り合わせます。

●お問い合わせ先 熊本県広報課  
☎096-385-2096  
電子メール kouhou@pref.kumamoto.jp

下の切り取りハガキに必要な事項を記入のうえ、お送りください。お送りいただいた方には、抽選で粗品をお送りします。  
【本誌へのご意見、ご感想】ご紹介した特集記事やその他の記事について、皆様のご意見・ご感想などをお待ちしています。いただいたご意見などは、本誌の中でご紹介させていただく場合があります。なお、ご意見、ご提案などは、電子メールでも受け付けています。(左下のアドレスまで)  
【県へのご意見コーナー】県民の皆さんからのご意見、ご提案をお待ちしております。お寄せいただいたご意見、ご提案は今後の県の取り組みの参考にさせていただきます。

キリトリ線

【本誌へのご意見・ご感想】

① 特集について( 月号特集 1・2 )  
おおよね理解できた ・ 理解できなかった

② 「県からのたより」について  
読みやすい ・ 読みにくい

③ 本誌に関するご意見・ご感想があればご記入ください。

【県へのご意見コーナー】県へのご意見・ご提案をお待ちしています。

ご協力ありがとうございました。

郵便はがき

料金受取人払

熊本東局 承認 3032

差出有効期間 平成15年3月31日まで  
(切手をはらずにお出しください。)

8 6 2 8 7 9 0

熊本市水前寺六二二八二 (受取人)

熊本県庁 広報課 行

〒

住所

氏名 フリガナ 年齢 性別 男 女

(差し支えない範囲でお書きください。)