

■熊本県立図書館

お問い合わせ(096)384-5000

10月4日(火)～10月16日(日)

東部中学校作品展

10月18日(火)～11月6日(日)

熊本北高イメージ絵画展

11月8日(火)～11月20日(日)

八代一中美術部による作品展

11月22日(火)～12月4日(日)

城北高校デザイン・アート展

■熊本近代文学館

お問い合わせ(096)384-5000

10月4日(火)～12月25日(日)

高群逸枝展

■熊本県立美術館(本館)

お問い合わせ(096)352-2111

開催中～11月6日(日)

今西コレクション名品展～初期浮世絵から現代版画まで～

開催中～10月30日(日)

ヒロシマー21世紀へのメッセージ

11月10日(木)～12月18日(日)

常設展Ⅳ 細川家茶道具名品展 他

■熊本県立美術館(分館)

お問い合わせ(096)351-8411

10月13日(木)～11月27日(日)

松井文庫展Ⅳ

松井文庫の武器と武具展



くまがたつばねといはむべいとあそびくま
栗色革包紮糸射向紅糸威員足
(江戸時代初期)

■アスペクタ

お問い合わせ(09676)7-1161

10月9日(日)10:30～

アスペクタ童謡・

合唱ピクニック

10月16日(日)12:00～

'94カントリーゴールド

10月23日(日)10:00～

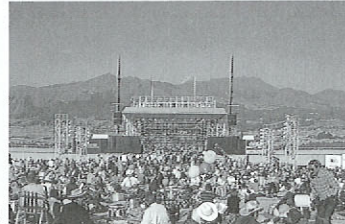
グリーンピア健康ウォークラリー

10月30日(日)10:00～

くぎの秋覚祭

11月20日(日)9:00～

大阿蘇クロスカントリー



カントリーゴールド

■熊本県立劇場

お問い合わせ(096)363-2233

10月4日(火)

劇団四季公演「クレイジー・フォー・ユー」

10月7日(金)～10月9日(日)

第2回地域伝統芸能全国フェスティバル

賑やか～にばる熊本'94

10月20日(木)～10月23日(日)

デュオ・ボヌッチ・モリシタ公演

(10月20日 御船町、21日 水俣市、22日 西合志町、23日 菊池市)

11月2日(水)～11月4日(金)

第4回全国食文化交流プラザ

美味か～にばる熊本'94

11月6日(日)

熊本県立劇場オータムスペシャルコンサート

～スクリーンミュージック&クラシック音楽のタベ～



オータムスペシャルコンサート
(パーソナリティー)
アガタ・モリシヤン

11月13日(日)

熊本交響楽団定期演奏会

11月20日(日)

熊本バレエ劇場「くるみ割り人形」

12月1日(木)

キーロフ・バレエ「シンデレラ」

■熊本県伝統工芸館

お問い合わせ(096)324-4930

開催中～12月4日(日)

デンマークの家具・クラフトマンシップ展

11月8日(火)～11月13日(日)

新しいくらしの工芸展

■熊本県立装飾古墳館

お問い合わせ(0968)36-2151

10月30日(日)

「古代の赤米作りに挑戦」

11月3日(木)

第6回企画展「埴輪の考古学」

■その他のイベント

10月4日(火) 銀座熊本館

銀座熊本館リニューアルオープン

(くまもと観光物産プラザ、くまもとサロン)

お問い合わせ(03)3572-5022 銀座熊本館

10月7日(金)～10月9日(日) 清和文楽館

文楽おもしろか～にばる(賑やか～にばる協賛)

清和文楽人形芸術展覧会

お問い合わせ(0967)82-3001 清和文楽館

10月13日(木) 18:30～ 荒尾市総合文化センター

二期会オペラ公演「セヴィリヤの理髪師」

お問い合わせ(0968)66-4111 荒尾市総合文化センター

10月14日(金)～11月23日(水) 八代市立博物館

秋季特別展覧会「仮面の系譜」

お問い合わせ(0965)34-5555 八代市立博物館

10月16日(日) 阿蘇観光牧場

大阿蘇航空祭

お問い合わせ(0967)32-0200 阿蘇町商工会



大阿蘇航空祭

10月23日(日)・11月13日(日)・11月27日(日)・12月11日(日)11:30～清和文楽館

清和文楽定期公演

お問い合わせ(0967)82-3001 清和文楽館

10月23日(日) 五家荘平家の里

平家琵琶と秘境の舞

お問い合わせ(0965)67-2112 泉村振興課

10月30日(日) 清和文楽館

ハローイン清和

お問い合わせ(0967)82-3001 清和文楽館

11月4日(金)～11月6日(日) 水俣湾埋立地

環境ふれあいインみなまた

お問い合わせ(0966)63-1111 水俣市役所

11月20日(日) 湯前まんが美術館

「漫画・食」文化フェスティバル

お問い合わせ(0966)43-4111 湯前町役場

11月23日(水) 阿蘇谷南阿蘇一円

九州学生対抗駅伝

お問い合わせ(0967)32-1125 阿蘇町教育委員会

県広報番組

RKK 「21世紀への息吹」

10月2日(日)16:00～16:30「第2回地域伝統芸能全国フェスティバル」熊本

10月29日(土)16:00～16:30「熊本の食再発見(仮称)」

TKU 「県政アラカルト」

毎週土曜日 12:55～13:00

KKT 「くまもと'94」

10月15日(土)9:30～10:00「第7回県民文化祭・人吉球磨」

KAB 「熊本散歩」

毎週火曜日 19:54～20:00

RKK 「ふれあいくまもと」

毎週月曜～土曜日 7:40～7:45

FMK 「県庁ダイアリー」

毎週月曜～金曜日 7:30～7:36

日時場所等、変更になることがありますので、
事前に確認してください。

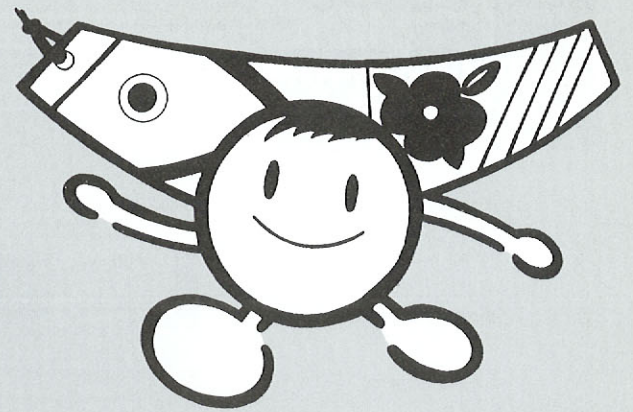
風だより

牛深に引越して半年、作る料理も随分変わりました。こんなものまで手作りするのは？とカルチャーショックを受けながらも友達に教わっています。ごま豆腐に、ところてん。それから小魚をもらった時の「干し魚や、みりん干し」。当分買っべきと思っていたものも、結構簡単に作れます。添加物もなく安心です。でも、少々の時間と手間は省けません。手作りというのは愛情なだけではできないものだとつくづく思いました。

牛深市牛深町 立尾智美

七月四日、大阪は太閤園で第二十五回の熊交会(熊本県人会の一つ)が開かれました。旧交を温めるうちに時間も経ち、最後に参加者百名近くで第二熊本県民歌「火の国旅情」を合唱しましたが、私は幸いにも福島知事のすぐそばで歌うことができ、ただただ感激しました。この「くまもとの風」や同じく広報課発行の「News from くまもと」を通じ、福島知事の人情味あふれるお人柄を聞いていましたから、いつまでもふるさとを大切にしたいと思いました。

大阪府高槻市 森 實



第7回県民文化祭人吉球磨のキャラクター
愛称は、「きじ丸くん」です。

第7回熊本県民文化祭人吉球磨

「霧晴れて文化の鼓動球磨」

10月22日(土)から30日(日)の9日間

アマチュア文化の祭典、第7回熊本県民文化祭人吉球磨が「霧晴れて文化の鼓動球磨」をテーマに10月22日から30日までの9日間にわたり人吉市、球磨郡の14市町村の各会場で、主催事業33、協賛事業14の多彩なプログラムで開催されます。このうち、2つのイベントを紹介します。

* 札所制定200年記念「相良33観音特別展」

寛政6年(1794)井口美辰の書き残した「御郡中観音堂33所順礼之次第并和歌」から200年に当たるこの記念すべき年に、人吉球磨に祀ってある33観音像の「実物」(持ち出せない観音像については、パネル)を一室に集めて展示します。通常、「相良33観音巡り」は車を使っても丸2日かかるところを今回は、一度に見られる絶好の機会です。県や市町村の重要文化財に指定されているものも多く、今回を逃したら二度と見られないでしょう。

日時/10月22日(土)～24日(月)9:00～17:00

場所/湯前町農村環境改善センター

* 清流のつどい(社交ダンスの集い)

今回、初めての試みとして、障害者の方々による「車いすダンス」の発表をします。

日時/10月29日(土)18:00～21:30

場所/人吉市文化センター

他事業については、第7回熊本県民文化祭人吉球磨実行委員会事務局発行のプログラムを御覧ください。

実行委員会事務局
人吉市下城本町1578-1(カルチャーパレス内)TEL 0966-22-7700