

熊本市



**オレンジラインが目印！
リフト付き低床バス運行開始**

熊本市交通局は、「利用しやすく、人にやさしいバス」を目指し、8月17日から、障害をもつ方がよく利用する施設のある路線にリフト付きバスを運行しています。

このバスは、ステップが伸びてリフトになり、車いすのまま車内に乗れるものです。車いす乗降中は、バス後方に表示灯と音声でお知らせします。

●お問い合わせ／(096)361-5261 熊本市交通局

水俣市



**徳富蘇峰・蘆花生家の
復元工事完了**

水俣の誇り、徳富蘇峰・蘆花生家の生家の復元工事が完了し、一般公開が始まりました。

江戸中期の1790年(寛政2年)に立てられた徳富家は、町屋作りの建造物としては県下最古の貴重な文化財です。ここに、遺品などを展示して徳富兄弟の偉業を伝えるとともに、当時の暮らしをしのぶ場所として、観光の目玉になりそうです。

入場料は大人200円、子供100円。ただし、10月中は無料公開。

●お問い合わせ／(0966)63-1111 水俣市教育委員会

有明町

「リップランド」オープン



開館時間 9:00~17:00
入館料 無料
休館日 毎週水曜日
●お問い合わせ／(0969)53-1555
リップランド

天草四郎軍が、初戦に向かうため上陸したといわれる「四郎ヶ浜」。国道をはさんだ向かい側に、海とふれあいをテーマとした「リップランド」がオープンしました。
天草島内の物産を集めた郷土物産館やレストラン、そして百斤のスライダー・バッテリーカーなどを設置した子供広場や芝生広場など、ファミリーで楽しめます。
また、四郎ヶ浜も、人工養浜(白砂)によって四郎ヶ浜ビーチとして生まれ変わりました。

(リップランド所長 小谷時雄さん)

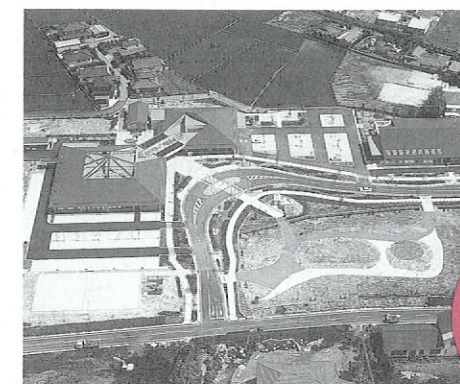
「阿蘇町総合センター」完成

農業、教育、福祉の拠点となる「阿蘇町総合センター」が完成しました。

約3ヘクタールの敷地に保健・福祉センター、図書館、農村環境改善センターの3施設を建設。

いずれも景観を配慮した造りで、イベントパーク(5,000㎡)から見ると、壮大な五岳を背景に「ミニ五岳」が浮かび上がる構造になっています。

●お問い合わせ／(0967)32-1111 阿蘇町役場



阿蘇町

七城町



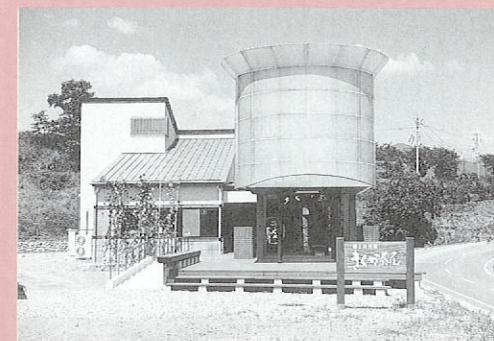
**お城のイメージで
公営住宅を建設**

七城町では、町名を生かしたお城のイメージの公営住宅を建設しています。平成4年度から5年度にかけて木造(3LDK)2階建を26戸、平屋を4戸整備してきた流川団地は、入居者の方から大変好評で、町内外からも人気があります。

今後20戸を建設予定。そのうち8戸は6年度完成の予定です。

●お問い合わせ／(0968)25-1000 七城町役場

郷土料理館「きくか茶屋」オープン



営業時間 11:00~19:00
(ただし、オーダーストップは18:00)
休業日 毎週月曜日及び
年未年始(12/29~1/3)
●お問い合わせ／(0968)48-3154 きくか茶屋

菊鹿町のあんのずの丘に、「健康」をテーマにした郷土料理館「きくか茶屋」がオープンしました。ここでは、地元産の新鮮な野菜を使った料理をお楽しみいただけます。
菊鹿産の小麦粉を入れたこしのあるうどんや、天ぷら、煮しめ他多数をご用意しております。ぜひ一度、菊鹿町のおくろの味をお試ください。

(きくか茶屋調理長) 田中なほみさん

菊鹿町

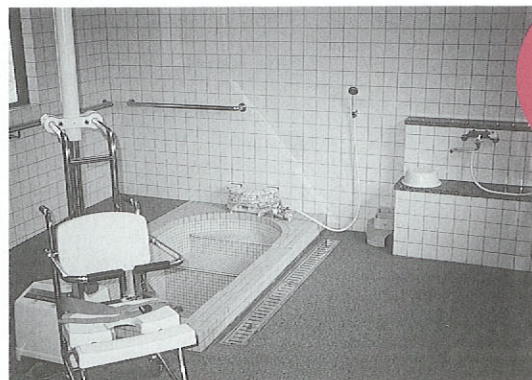
「身体障害者用温泉センター」オープン

8月1日に、身体障害者用温泉センターがオープンしました。錦町温泉センターに併設されており、介護を要する人、寝たきりの状態にある人が登録制で利用できます。

入浴前には看護婦さんが健康度をチェック、安心して周囲に気がねなく、ゆったりした気分に入れると好評です。

これから、もっと多くの人に利用していただきたく、親しまれる名称を募集しています。

●お問い合わせ／(0966)38-2074 錦町社会福祉協議会



錦町

西合志町



「昭和福八ゼ」西合志で育つ

昭和49年4月、島原市千本木地区の「昭和福八ゼ」を接ぎ木した「六年生苗」が、農林水産省林木育種場(西合志町)内に植えられました。

それから20年、島原市の昭和福八ゼ(高さ10.5m、幹回り3.2m、県天然記念物)は昨年6月の大土石流で流失してしまいましたが、この育種場内の昭和福八ゼは、高さ6m、直径10cmに成長しました。接ぎ木だと遺伝子が同じなので、木の形は島原市にあった原木とよく似ているそうです。流失してしまっ島原市の分まで、力強く育てたいものです。

●お問い合わせ／(096)242-3151 農林水産省林木育種場