

起業化を支援します！ 県工業技術センター！ 電応研！ 第二テクノパーク

近年、工業技術の進歩は著しく発展しており、多品種少量生産、知識集約という新しい技術指向の中で、地域企業は新しい分野への開発が望まれています。地域企業の技術高度化、起業化支援を行うために、支援機関の機能整備を進めています。



●地域に密着した研究開発拠点

県工業技術センター

熊本市東町にある県工業技術センターでは、地域企業の起業化支援するために最先端の各種機器を導入するなど、機能整備を進めています。熱を使用せずに食品の加工・滅菌などが可能な食品用高圧処理装置、コンピュータグラフィックスや三次元製品デザイン画像を作成するデザインシミュレーションシステムなどが最近導入されたものです。また、企業が研究

●地域に密着した研究開発拠点

電応研

開発に利用できるように、試験室を一部開放しています。最近の研究開発の成果としては、高圧処理技術を利用した保存性の良い濁り生酒の開発、細胞融合を利用した新しい焼酎酵母の開発、天草陶石製作の省力化につながるパッド印刷用陶土の開発、ニューラルネットワークを利用した画像処理技術の開発など。このように、地域企業のニーズに合わせるため、当センターの各部門では、新しい技術の研究、開発、普及に努

●地域に密着した研究開発拠点

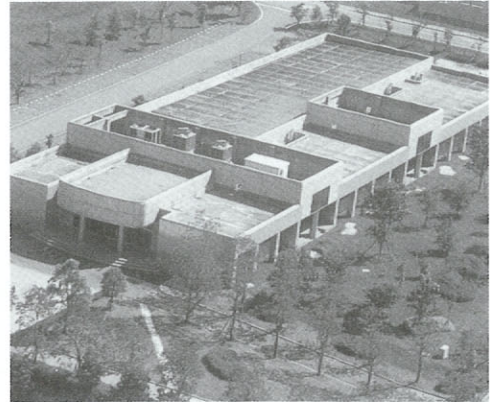
第二テクノパーク

このほか、当センターでは「産学官加工技術研究会」、「熊本地域ネットワーク研究会」、「コンピュータグラフィックス研究会」など、産・学・官による技術交流も盛んに行われています。大学の基礎技術を汲み取りながら地域企業のニーズを把握し、新技術の開発を行っています。また、異業種の中小企業を組織化し、相互の交流を促し、新技術・新製品の開発ができるよう助言や指導を行っています。

●テクノポリスの中核施設

電応研

テクノリサーチパーク内の電子応用機械技術研究所（電応研）は、熊本テクノポリス財団の付属研究所として、地域企業の技術高度化や研究開発力の向上を支援しています。情報処理、メカトロニクス、画像処理などの技術を使った熊本型未造住宅「郷の匠」自動設計システムの開発、物を立体的に捉え色やつやを認識するロボットの眼や、皮



●緑の中の生産・研究開発団地

第二テクノパーク

をむかずにみかんの糖度を測定し選果するシステムの開発、点字読み取り装置の開発など、工業から農林水産業・福祉分野まで、幅広い研究開発を進めています。さらには、研究員とのマンツーマン方式による二年間の研修制度を設け、優秀な人材を県内企業に送り出しています。貸研究室を利用し、研究員との交流の中で、分野の開拓・新製品の開発につなげていきます。

第三テクノパークは、地域企業が誘致企業との間で製品の受発注を繰り返す中で、技術力を高め、新分野の開拓や新製品の開発を行い発展していく、起業化活動の拠点です。菊池郡菊陽町と合志町にまたがる約九十五分の敷地に、地域企業の立地ゾーン、誘致企業の立地ゾーン、公園、スポーツ広場を配置し、緑の中で地域企業と誘致企業との交流が図れる場となるように計画しています。樹木を極力残すなど環境にも十分配慮し、地域に開放された公園を持つ「緑の中の生産・研究開発団地」です。県民に親しまれ、また、全国にも誇れる団地として整備していきたいと考えています。平成七年度後半から、企業の立地を進め、操業が開始されれば、雇用の拡大をはじめとして、県内企業との受発注により、県内への経済波及効果も大いに期待されます。

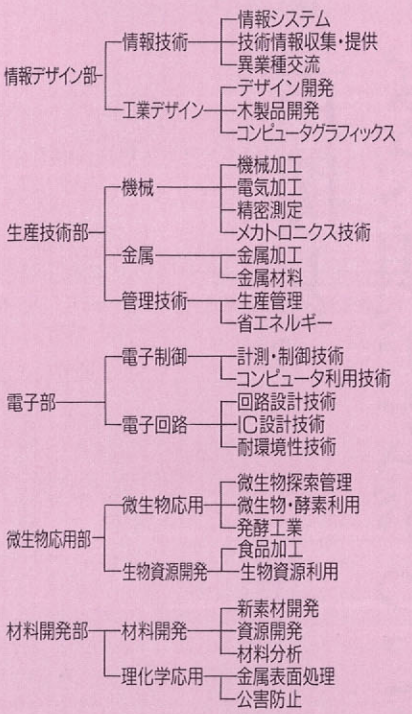
す中で、技術力を高め、新分野の開拓や新製品の開発を行い発展していく、起業化活動の拠点です。菊池郡菊陽町と合志町にまたがる約九十五分の敷地に、地域企業の立地ゾーン、誘致企業の立地ゾーン、公園、スポーツ広場を配置し、緑の中で地域企業と誘致企業との交流が図れる場となるように計画しています。樹木を極力残すなど環境にも十分配慮し、地域に開放された公園を持つ「緑の中の生産・研究開発団地」です。県民に親しまれ、また、全国にも誇れる団地として整備していきたいと考えています。平成七年度後半から、企業の立地を進め、操業が開始されれば、雇用の拡大をはじめとして、県内企業との受発注により、県内への経済波及効果も大いに期待されます。



工業技術センター・電応研 ドアは常に開かれています

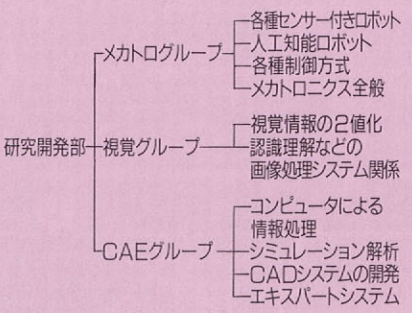
受託研究・共同研究・自主研究など、様々な形で地域産業に貢献できる研究開発を行っています。新技術の導入、新製品開発などいつでも技術相談に応じます。

県工業技術センター



●お問い合わせは
☎ 096-368-2101
FAX 096-369-1938

電子応用機械技術研究所



●お問い合わせは
☎ 096-286-3300
FAX 096-286-9633