

# 文化活動の拠点づくり——県立文化施設

近年、自由時間の増大などに伴い、「心の豊かさ」を求め、いろいろな知識や文化に触れたり、学習するなど、文化への関心が高まっています。県ではそうした動きに応えて、文化施設を整備し地域文化を育み、新しい文化活動を支援しています。

## ●いろいろな楽しみ方を提供

今西コレクションなど、主に常設展示を催す県立美術館本館。一方、外国作家など多彩な企画展を開催する美術館分館。収蔵量の増大もさることながら、県民の皆さんに幅広い楽しみ方を提供するために分館を作りました。文化施設は文化活動を支援するもの。県は皆さんの活動の場の選択肢を広げて、心豊かな生活づくりを応援しています。

また、文化施設は「文化活動の拠点」というだけでなく、「伝統工芸館」のように産業振興に、あるいは「アスペクタ」のように観光の一助を担っているものもあります。より多面的な活用方法も考えています。

## ●文化施設ネットワークの構築

都市部に比べて、優れた絵画やコンサートなどに接する機会の少ない地域が県内にはたくさんあります。県では、



もつとたくさんの方に文化活動に参加していただくために、市町村と連携を取りながら美術の巡回展やコンサート・演劇の地方公演などを企画実施しています。文化施設は地域における文化活動の核的存在でもあるのです。

## ●「熊本ならではの文化を創造

熊本には豊かな自然や歴史があり、その中で培われた地域文化や伝統がたくさん残っています。近年、それらの掘り起こしによって、郷土の歴史や文化財などへの関心が次第に高まっています。

県では、今後、自然・歴史・文化・科学技術などを紹介し、新しい文化創造の拠点となるような「県立博物館」、公文書や古文書を収蔵・公開する「文書館」の整備に取り組んでいきます。また、熊本は昔から能楽の盛んなところ。「能楽堂」の整備に向けて準備を進めています。



装飾文様に挑戦する親子。

## な・る・ほ・ど・県立文化施設

### ■文化や自然と友達になろう

県民の皆さんにもっと気軽に文化や自然に触れ親んでもらおうと、4月から次の県立施設の入場料や観覧料を小・中・高校生を対象に無料にしました。

熊本県立美術館本館・分館  
熊本県立装飾古墳館  
熊本県伝統工芸館  
熊本県農業公園(カントリーパーク)

〒861-11 菊池郡合志町栄3802-4  
☎096(248)7311

熊本県鳥獣保護センター  
(くまもと野鳥の森)  
〒861-32 上益城郡御船町大字高木  
☎096(282)2651

ただし、県立美術館本館・分館では、有料の展示会もあるので、ご注意！

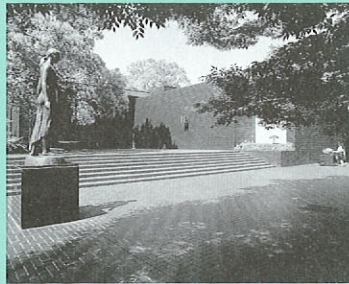
### ■文化の“入れ物”も文化！

「くまもとアートポリス」の参加作品にもなっている県立美術館分館と県立装飾古墳館。これも建築文化の向上により地域づくりを進める事業の一つです。施設の内からも外からも文化の香りが漂ってくるようではありませんか？

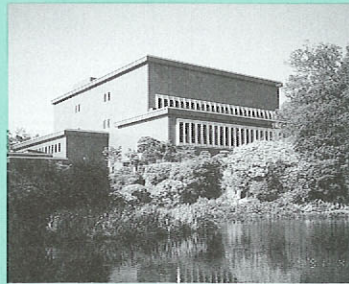
もっと楽しんで  
心に栄養をあげよう  
～県立文化施設のご案内～



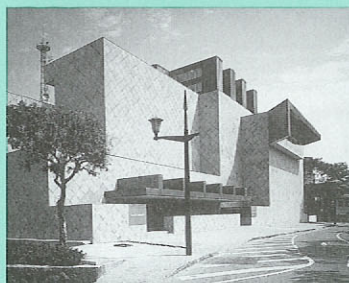
熊本県立劇場  
〒862 熊本市大江2丁目7-1  
☎096(363)2233



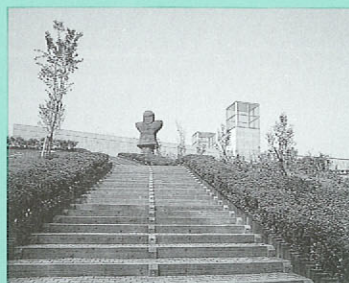
熊本県立美術館本館  
〒860 熊本市二の丸2番地  
☎096(352)2111



熊本県立図書館・熊本近代文学館  
〒862 熊本市出水2丁目5-1  
☎096(384)5000



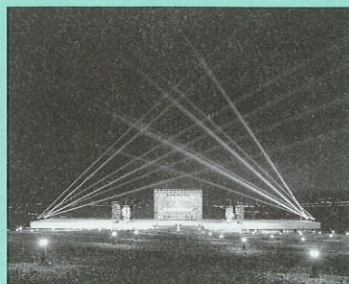
熊本県立美術館分館  
〒860 熊本市千歳城町2番地  
☎096(351)8411



熊本県立装飾古墳館  
〒861-05 鹿本郡鹿本町岩原3085  
☎0968(36)2151



熊本県伝統工芸館  
〒860 熊本市千歳城町3番35号  
☎096(324)4930



アスペクタ  
〒869-14 阿蘇郡久木野村久石  
☎09676(7)1161