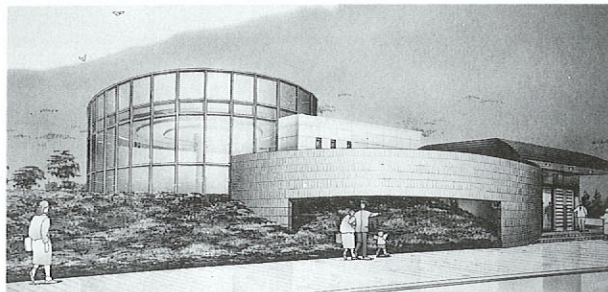


# かぜのつて 風の伝



## 2つ目の村営温泉センターを建設中

久木野村では村の東部地区に2つ目の温泉センターを建設します。3年前に開業した温泉センターが遠くて利用しづらい住民や、増加する観光客のために建設するものです。

鉄筋コンクリート平屋建て、円形と四角形を組み合わせたモダンなデザインで、浴場にはサウナ風呂やジェット風呂などを備え、阿蘇五岳の大パノラマが一望できます。

7月完成予定です。

●お問い合わせ / (09676) 7-2111 久木野村役場

久木野村



## 石野公園に展望所完成

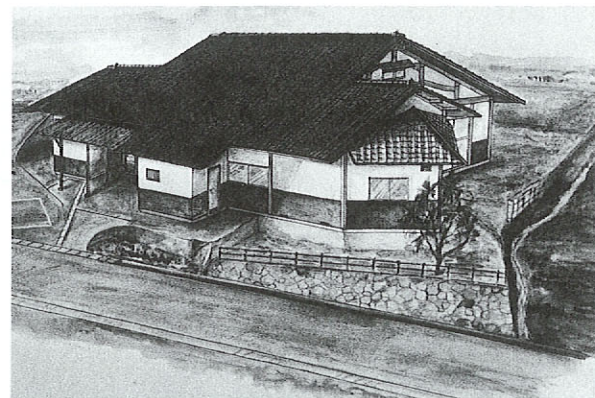
クラフトパーク石野公園にこのほど、展望所が完成しました。塔の高さは約20m。中央のらせん階段を上ると、そこはガラス張りの展望室。人吉盆地を囲む山々を360度の大パノラマで楽しめます。

伝統工芸ゾーンやプレイゾーンにもうひとつ、新しい観光名所が加わった石野公園に、ぜひ一度足をお運びください。

●お問い合わせ / (0966) 22-6700

石野公園クラフトパーク

人吉市



## 「はぜのき館」着工

日本一のはぜの産地、水俣市侍地区に「はぜのき館」を建設することになり、1月6日着工しました。

侍地区の村おこしを図ろうと、はぜ生産組合が用地を準備して市に要望、市が工費2,300万円为建设するものです。茶屋風の建物で展示室のほか、ロウソクの作り方などを教える実習室もあります。

5月にオープン予定です。

●お問い合わせ / (0966) 63-1111

水俣市役所

水俣市

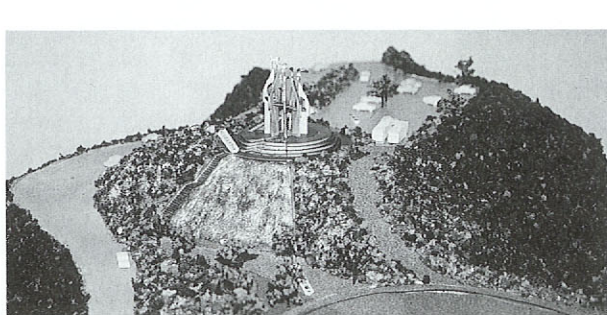


## イメージキャラクターを決定

天草・龍ヶ岳町は海、山と自然がいっぱい。ミュウイ天文台の建設により「星の里」としても知られるようになりました。現在、企業のCI戦略が活発化していますが、龍ヶ岳町もさらにイメージアップを図ろうとイメージキャラクターを募集。昨年11月、応募総数259点の中から、大阪府和泉市の小浦信秋さん(龍ヶ岳町出身)の作品が選ばれました。作品は、天文台の帽子をかぶった子供が右手で未来を指さし「星が輝き、緑豊かな町」が表現されています。

●お問い合わせ / (0969) 62-1111 龍ヶ岳町役場

龍ヶ岳町



## 御立岬にシンボル広場まもなく完成

不知火海が一望でき、すばらしい景観が楽しめる御立岬。5月には、シンボルタワーや人工滝などを備えた広場が完成します。

シンボルタワーは高さ11m、最上部には回転すれば特産の甘夏みかんに見える風車を取り付けられます。そのタワーに隣接して人工滝も建設され、滝の下部は親水公園として水遊びが楽しめます。

●お問い合わせ / (0966) 87-1111 田浦町役場

田浦町



## 一般公開が待たれる「江藤屋敷」

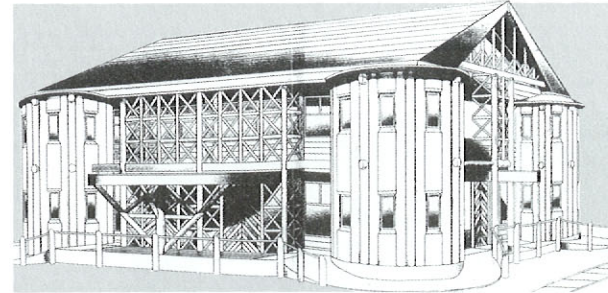
県指定の重要文化財「江藤屋敷」(江藤式彦さん宅)の補修作業が順調に進んでいます。

この屋敷は江戸時代に建築され、その頃の上級住宅の姿を現在に伝えており、金箔で色どられた富士が描かれた床の間や書院造りの「継の間」など、歴史的にも美術的にも貴重な建物です。

大津のつじが咲き誇る頃には一般公開される見込みです。

●お問い合わせ / (096) 293-2146 大津町教育委員会

大津町



## 全国初の森林保管理センター

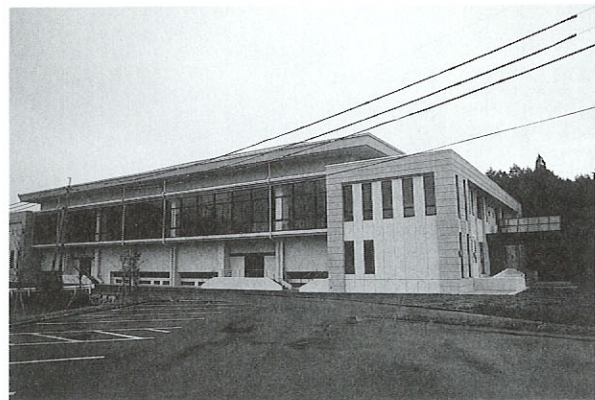
林業を国土保全などの公益、環境面から見直す拠点施設となる森林保全管理センターが、阿蘇郡小国町に建設されます。

これは農水省が打ち出した新山村振興農林漁業対策事業の柱のひとつで、全国でも初めての施設です。

研修や見学コーナーも設けられ、森林の果たす公的機能の理解を深める施設として期待されています。4月にはオープンの予定です。

●お問い合わせ / (0967) 46-2111 小国町役場

小国町



## 多目的体育館が完成

深田村の中央にそびえる村のシンボル「高山」の麓に多目的体育館が完成しました。バレーコート3面、バドミントンコート6面が取れ、ステージも広々としています。

周辺にはすでに野球・ソフトボールコートや山頂公園、児童公園、夜間照明付きテニスコートが整備され、浴場を備えた高山荘もあり、村内外の利用者で賑っています。

●お問い合わせ / (0966) 45-0665

深田村教育委員会

深田村



## ふれあいパーク(仮称)を建設中

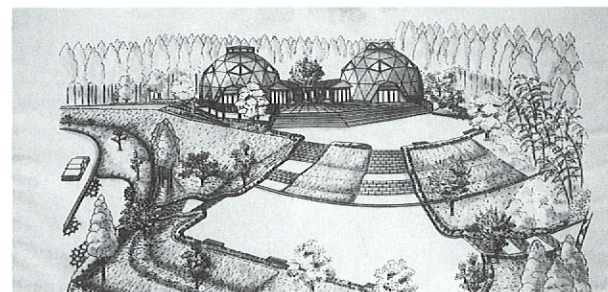
“人と自然が輝くふれあいのまち”有明町では、郷土物産館、芝生広場、子供広場など、恵まれた自然をいかした公園を建設中です。

隣接する海岸には、県営による人工ビーチも整備中で、どちらも平成6年完成予定です。単調と言われている松島一本渡間に新たな立ち寄りの拠点として、ファミリーで楽しめる憩いとやすらぎのスペースが誕生します。

●お問い合わせ / (0969) 53-1111

有明町役場

有明町



## 装飾古墳館横に物産館を建設中

県立装飾古墳館の駐車場西側に、新鮮な味覚や、郷土料理などを提供する生産物直売所の建設が進んでいます。

この建物は、木造平屋建ての一部が二連棟のドーム型のユニークな構造になっています。スイカ、メロン、野菜や、味噌などの加工食品、花や工芸品の販売室をはじめ、古代料理の試食室や手作り食品室、休憩室などが備えられます。オープンは4月の予定です。

●お問い合わせ / (0968) 36-3111 鹿央町役場

鹿央町