

■熊本県立劇場

お問い合わせ(096)363-2233
12月8日(日) 14:00
演劇ホール
「天領の唄を聴く会」～わがふるさと心の響き～

12月15日(日) 昼の部13:30、夜の部18:30
演劇ホール
第3回チャリティーカルチャーショー
日常塾公開講座と講演会
講演会演題
昼の部「愛とは……」
夜の部
「地方の時代は、いま」
～第2回熊本県下94市
町村巡歴レポート～

2月1日出～2月2日(日)
演劇ホール
熊本の動と静を観る
長陽村岩戸神楽
徹夜公演



長陽村岩戸神楽

■熊本県立図書館

お問い合わせ(096)384-5000
12月17日(火)～1月26日(日)
熊本市立商業高校美術展

■熊本近代文学館

お問い合わせ(096)384-5000
12月3日(火)～2月29日(日)
熊本の歌人展

■熊本県伝統工芸館

お問い合わせ(096)324-4930
～12月23日(日)
「クラフトコレクション'91 パートII」



クラフトコレクション'91パートII

■熊本県立美術館

お問い合わせ(096)352-2111
～12月23日(日)
第2期収蔵品展
肥後の近世の絵画
海老原喜之助テッサン展

1月5日(日)～2月16日(日)
第3期収蔵品展
屏風絵 一室町時代から
江戸時代まで



第2期収蔵品展
福田太華 孔雀図

■その他のイベント

12月8日(日) 甲佐町中央公民館
熊本甲佐10マイル公認ロードレース
お問い合わせ(096)234-2447 甲佐町教育委員会

12月9日(月) 熊本市市民会館
ふれあいフェスティバル
お問い合わせ(096)383-1111 県障害福祉課

12月24日(火) 天草町大江天主堂
クリスマスのつどい
お問い合わせ(0969)42-1111 天草町観光協会

1月1日(水) 熊本城
熊本城早朝開門
お問い合わせ(096)352-5900 熊本城管理事務所

1月1日(水) 砥用町総合運動公園グラウンド
新春霊台橋マラソン
お問い合わせ(0964)48-0158
新春霊台橋マラソン事務局



新春霊台橋マラソン

1月3日(金) 八代神社
御田植祭り
お問い合わせ(0965)32-5350 八代神社

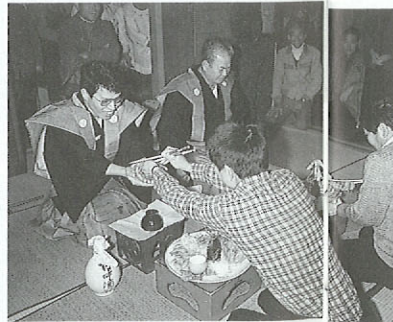
1月15日(火) 長洲町四王寺神社
的ぼかい
お問い合わせ(0968)78-3111
長洲町役場



的ぼかい

1月15日(水) 黒髪2丁目白川河川敷
ドンドヤ
お問い合わせ(096)328-2111 熊本市青少年課

1月17日(金) 滑石諏訪神社
シシ食い祭り
お問い合わせ(0968)76-1558
滑石諏訪神社



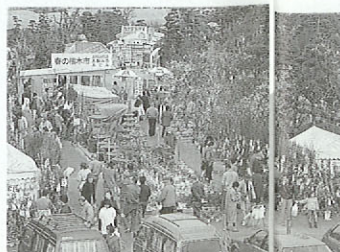
シシ食い祭り

1月20日(月) 苓北町八坂神社
裸祭り
お問い合わせ(0969)35-1111 苓北町役場

1月26日(日) 水俣市
健康祈願 鶴亀まつり
お問い合わせ(0966)63-1111 水俣市商工観光課

2月1日(日)～3月10日(日)
白川河川敷(予定)
くまもと春の植木市
お問い合わせ(096)328-2403
熊本市農政課

2月3日(月) 蓮華院誕生寺
星まつり
お問い合わせ(0968)74-3533 蓮華院誕生寺



くまもと春の植木市

2月5日(水) 熊本市高橋稲荷神社
高橋稲荷の初午祭
お問い合わせ(096)329-8004 熊本市高橋稲荷神社

2月11日(火) 三加和町町民広場
第15回戦国肥後国衆まつり
お問い合わせ(0968)34-3111 三加和町役場



戦国肥後国衆まつり

2月13日(木) 四ツ山神社
こくんぞさん
お問い合わせ(0968)62-1390 四ツ山神社

2月15日(土) 嘉島町甲斐神社
甲斐神社大祭[足手荒神]
お問い合わせ(096)237-1111 嘉島町役場

■天草・旬のグルメ祭り

～12月25日(水) 1月20日(月)～4月20日(月)
グルメ海賊ツアー
1泊2食15,000円 料理のみ10,000円
お問い合わせ(0969)42-1111 天草町商工観光課

～12月31日(火)
グルメ アラ料理フェア
1泊2食13,000円 食事のみ10,000円
お問い合わせ(0969)64-3111 倉岳観光協会

～2月29日(土)
大矢野町 車えびまつり
1泊2食13,000円
お問い合わせ(0964)56-1111 大矢野町観光協会

～3月31日(火)
“天草味物語”天草わたりガニ祭り
1泊2食15,000円 食事のみ10,000円
お問い合わせ(0969)23-5368 本渡観光旅館組合

～3月31日(火)
超魅力天草松島グルメフェア
(伊勢海老コース)
1泊2食15,000円

(ヒラメコース)
1泊2食13,000円

〈鯛の活造りと
水軍鍋コース〉
1泊2食 8,000円
お問い合わせ(0969)56-1111
松島観光協会

～3月31日(火)
うしぶか海鮮大漁焼
1泊2食14,000円
お問い合わせ(0969)73-2111 牛深市商工観光課

～3月31日(火)
天草海賊グルメ
1泊2食14,000円
お問い合わせ(0969)67-2111 竜ヶ岳観光協会



グルメ海賊ツアー

※日時・場所等、変更になることがありますので、事前に確認して下さい。

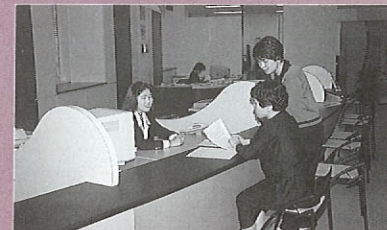
魅力ある熊本の未来を考える 〈県民提案募集〉

熊本県では、来るべき21世紀に向けて、県政の指針となる新たな総合計画の策定に取り組んでいます。急速に変化する時代の中で、熊本の持つ良さを最大限に活かしながら、優しさと思いやりにあふれた県民生活を実現できればと考えているところです。より多くの方々のご意見をお聴きしながら、衆知を集めた立派な計画にしたいと考え、皆様からの提案を募集します。

- 募集期間/平成3年12月末日まで
- 送付先/〒862 熊本市神水1丁目5-10県前ビル3階
熊本県企画開発部企画課分室 新県計画策定事務局宛
- 募集テーマ/特に限定致しません。「21世紀へ向けた県政に望むこと」、「夢のある21世紀の熊本」など熊本の将来像について。
- 募集対象/どなたでも自由にご意見、ご提案をお寄せ下さい。
- 字数制限/1,000～2,000字程度をお願いします。
- お問い合わせ先/熊本県企画開発部企画課分室 新県計画策定事務局
TEL096-381-9331、096-381-9332
ご応募の方には、ささやかな記念品を準備しております。

熊本データスポット
パソコン通信サービス

KISSPOT (きすぽっと)のご案内



熊本県の行政情報案内窓口として、熊本テクノプラザに「熊本データスポット」がオープンして3年目を迎えました。県民の皆様にお役に立つ情報をもっとリアルタイムでお届けするため、この度「パソコン通信サービス KISSPOT(きすぽっと)」を開局することになりました。

現在行っている県政情報サービスはもとより、県内のイベント・レジャーにライブリー情報など、盛り沢山のメニューを揃えて、皆さんの参加をお待ちしております。

気軽にアクセスして、コミュニケーションの輪を広げましょう。
アクセス電話番号: (096)359-0039
ゲストID: あり
運営時間: 24時間

入会等の詳しいお問い合わせは、下記宛までお願いします。

KISSPOT事務局
〒860 熊本市花畑町12-32 熊本テクノプラザ2F
熊本データスポット
TEL (096)322-0038 FAX (096)353-0148

熊本県刊行物一覧 主なものみ掲載

- 熊本県土づくり・減農薬運動推進指針
H3.9発行 50P B5
土づくり・減農薬運動推進のための指針書(運動の進め方)
 - 海と空と友達と
H3.10.20発行 200P B5
第13回「熊本県少年の船」事業報告書
 - まさおくとようこさんのLesson税
H3.10.末日発行 4P A3
租税教室を実施する際のリーフレット
 - KUMAMOTOフレックスガイド
H3.10発行 14P A4
県政の各分野別にカード形式で施策を紹介
 - 英語版 KUMAMOTOフレックスガイド
H3.10発行 6P A4
英語で県政の各分野別にカード形式で施策を紹介
- 上記刊行物は、県庁1階ロビー「情報プラザ」で御覧になれます。
なお、電話によるお問い合わせは、096-383-1111(内線3214～6)にお願いします。