

## ■熊本県立劇場

お問い合わせ (096)363-2233



### 第7回熊本国際青少年音楽フェスティバル

- 8月1日(木) 18:30 オープニングコンサート
  - \*8月2日(金) 14:30 カルガリスタンピードショーバンドコンサート
  - \*8月2日(金) 18:30 アジアユースオーケストラコンサート
  - \*8月3日(土) 18:30 レーゲンスブルグ大学オーケストラコンサート
  - 8月1日(木)~3日(土) 楽器の展示と試奏
  - 8月3日(土) フルート、トランペット講座
  - \*8月8日(木) 18:30 熊本ユースシンフォニーオーケストラコンサート
  - \*8月10日(土) 18:30 アジアユースオーケストラコンサート
- (\*は入場料500円)



アジアユースオーケストラ

8月21日(水) 18:30 演劇ホール  
中国山東省京劇院公演

9月22日(日) 15:00~ コンサートホール  
第12回日本フルートフェスティバルin熊本

## ■熊本県立図書館

お問い合わせ (096)384-5000  
~8月18日(日) 1階ギャラリー  
南関高校美術展

8月20日(火)~9月29日(日) 1階ギャラリー  
読書感想画展

## ■熊本近代文学館

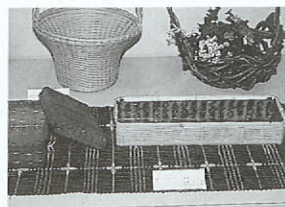
お問い合わせ (096)384-4930  
8月13日(火)~9月29日(日)  
小泉八雲展



小泉八雲

## ■熊本県伝統工芸館

お問い合わせ (096)324-4930  
9月11日(水)~9月16日(日)  
'91くらしの工芸展



'91くらしの工芸展

## ■熊本県立美術館

お問い合わせ (096)352-2111

~8月25日(日)

### 第13回日本秀作美術展

~8月25日(日)

### スウェーデン現代美術展

8月30日(金)~9月29日(日)

### エルミタージュ美術館名作展



エルミタージュ美術館名作展  
(ムリーリョ 犬をつれた少年)

## ■アスペクタ

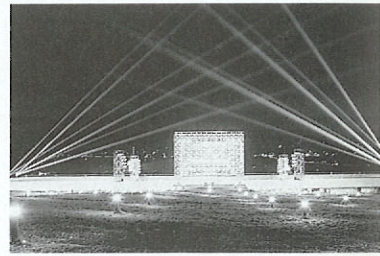
お問い合わせ (09676)7-1161

8月24日(土) 18:00開場 19:30開演

### ラストサマー・ファンタジー

(トワイライトパフォーマンススペシャル)

\*岩代太郎さんによるファンタスティックなサウンドとレーザーとの競演です。



トワイライトパフォーマンス

## ■その他のイベント

8月5日(月)~8月8日(木) 湯の児温泉  
湯の児サマーフェスタ

お問い合わせ (0966)63-3151 湯の児観光協会

8月11日(日)

### シルエット劇団まつぼっくり荒尾公演

お問い合わせ (0968)66-4111 荒尾総合文化センター

8月15日(木)~8月16日(金) 山鹿市

### 山鹿燈籠祭り

お問い合わせ (0968)43-1111 山鹿市役所



山鹿燈籠祭り

8月15日(木) 中川原公園

### 人吉納涼花火・盆踊り大会

お問い合わせ (0966)22-2111 人吉市役所

8月17日(土)~8月18日(日) 高森町

### 風鎖祭

お問い合わせ (09676)2-1111 高森町役場



風鎖祭

8月17日(土)~8月18日(日) 御船中学校

### 御船があーっぱ祭り

お問い合わせ (096)282-1111 御船町役場

8月19日(月) 霜宮神社

### 火たき神事

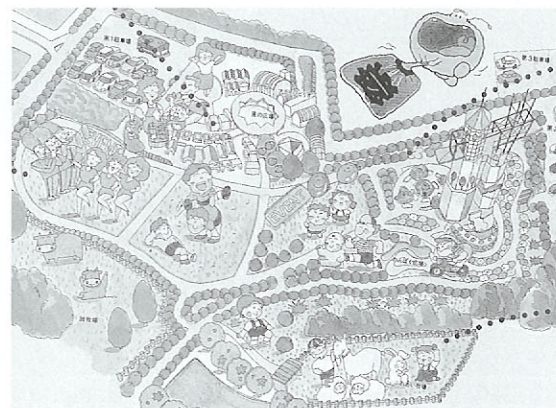
お問い合わせ (0967)32-1111 阿蘇町役場

8月22日(木) 菊池郡志町カントリーパーク

### 熊本県農業公園「カントリーパーク」オープン

お問い合わせ (096)248-7311 熊本県農業公園「カントリーパーク」

9月20日(金)~9月29日(日) カントリーパーク  
カントリーパークオープニングイベント  
農の伝統文化祭など



8月23日(金)~8月24日(土) 八代外港

### みなと八代フェスティバル

お問い合わせ (0965)33-4111 八代市役所

9月11日(水)~9月15日(日) 藤崎八幡宮

### 藤崎八幡宮例大祭

お問い合わせ (096)343-1543 藤崎八幡宮



藤崎八幡宮例大祭

9月21日(土)~9月22日(日) 合津港

### 天草松島五橋祭

お問い合わせ (0969)56-1111 松島町役場

11月20日(水)~11月24日(日) 山鹿市八千代座

### 坂東玉三郎舞踊公演

往復はがきによる予約制(8月20日(火)〆切)

お問い合わせ (0968)44-1200 坂東玉三郎公演事務局

\*日時・場所等、変更になることがありますので、事前に確認して下さい。



## 第4回 全国スポーツ・レクリエーション祭 フリー参加種目の参加者募集!!

種目	期日	申込方法	申込先
急流球磨川サイクリング	平成3年11月10日(日) 小雨決行	所定の用紙郵便振替払込用紙を送付 9月30日(月)必着	〒868 人吉市麓町16番地 人吉市教育委員会 体育保健課内 Tel(0966)22-2111
ふれあいオリエンテーリング inくまもと			〒860 熊本市手取本町1番1号 熊本市教育委員会 社会体育課内 Tel(096)328-211
しろう天草ロザリオウォークラリー			〒863 本渡市東浜町8番1号 本渡市教育委員会 体育振興課内 Tel(0969)23-1111
南阿蘇カルデラマラソン			〒869-15 阿蘇郡白水村吉田1495番地 白水村教育委員会内 Tel(09676)2-9444
大阿蘇カルデラペタンク			〒869-23 阿蘇郡阿蘇町内牧148番地 阿蘇町教育委員会 社会教育課内 Tel(0967)32-1125

参加料は一般1,000円高校生以下500円小学生未満無料(但し大阿蘇カルデラペタンクは全て無料です)  
総合問い合わせ

第4回全国レクリエーション祭熊本県実行委員会事務局  
TEL(096)383-3809

## 文化が地域を元気にする! —清和文楽・劇団まつぼっくりと地域文化の出会い—

8月17日(土) 14:30~ 津奈木共同福祉施設  
清和文楽人形芝居と地域文化の出会い一つなぎ  
\*清和文楽と地元郷土芸能上演  
(舞鶴太鼓、内野地区豊年踊り、染竹地区棒踊り)

8月18日(日) 13:30~ 水俣市文化会館  
シルエット劇団まつぼっくりと地域文化の出会い—みなまた—  
\*まつぼっくり公演と地元郷土芸能上演  
(子供棒踊り、湯出地区豊年踊り)

お問い合わせ (096)383-1111 県庁水保振興推進室



舞鶴太鼓

## 熊本県刊行物一覧 主なものの掲載

### 熊本近代文学館報 第19号

H3.6.1発行 B5サイズ8P 文学館広報、熊本の文学紹介

### 熊本県文化施設ガイド

H3.3.29発行 A4サイズ20P 県立文化施設の紹介

### くまもと「物価とくらし」

年10回3.4月除 B5サイズ4~8P 物価関係情報提供紙

### 景観条例ハンドブック

H3.5.31発行 B5サイズ260P 熊本県景観条例を理解してもらうための手引書

### 成長する若者たち

H3.3.1発行 B5サイズ50P インターナショナルサマーキャンプ参加者からの感想文集

### 平成二年版環境白書

H3.2発行 A5サイズ550P 平成元年度における本県の環境の現状と対策

### 農業の新しい技術(第4号)

H3.3.30発行 B5サイズ94P 平成2年度における農業研究センターの試験研究成果のうち普及に移送する技術を取りまとめたもの

### 登録ソフトウェア一覧 第1版

H3.3.31発行 B5サイズ89P 熊本県立教育センターにある教育ソフトウェア一覧

### 川や海をきれいにするために

H3.4.15発行 A4サイズ13P 河川等の水質浄化対策を推進するための啓発資料

上記刊行物は、県庁1階ロビー「情報プラザ」で閲覧いただけます。  
なお、電話によるお問い合わせは、096・383・1111(内線3214~6)にお願いします。