

■熊本県立劇場

お問い合わせ(096)363-2233
8月1日(休)～8月10日(出)
第7回熊本国際青少年音楽フェスティバル

7月31日(水) 前夜祭 カルガリースタンピードショーバンド他(熊本市内)
8月1日(木) オープニングコンサート 演劇ホール
アジアユースオーケストラ他
8月2日(金) カルガリースタンピードショーバンドコンサート 演劇ホール
8月2日(金) アジアユースオーケストラコンサート コンサートホール
8月3日(土) レーグンスブルグ大学オーケストラコンサート
コンサートホール
8月10日(日) アジアユースオーケストラコンサート コンサートホール

※期間中アスペクタほか6市4町1村で公演があります。
詳しくは県立劇場発行の「潤」をご覧ください。

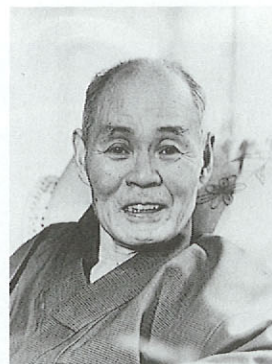
■熊本県立図書館

お問い合わせ(096)384-5000
～6月23日(日) 1階ギャラリー
草部北部小学校読書感想画展
毎週水曜日 15:30～16:00 子供図書館
おはなしの時間
(小学校低学年までを対象)

■熊本近代文学館

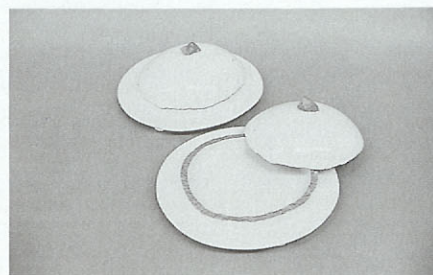
お問い合わせ(096)384-5000
6月1日(出)～7月28日(日)
上林暁展
上林暁プロフィール

明治35年、高知県幡多郡田ノ口村(現大方町)に生まれる。芸術選奨文部大臣賞、川端康成文学賞などを受賞した日本を代表する私小説家。熊本第五高等学校に学び、青春時代を熊本で過ごした。「熊本は僕にとって、文字通り第二の故郷だ」といい、熊本時代をモチーフにした作品を数多く残している。昭和55年、没。



■熊本県伝統工芸館

お問い合わせ(096)324-4930
～6月30日(日)
～今映える染付色・絵～肥後の白磁高浜焼展
7月3日(水)～7月7日(日)
“米の器シリーズ”ライスの器



■熊本県立美術館

お問い合わせ(096)352-2111
～6月30日(日)
富士美術館名品展



第一期収藏品展

7月4日(木)～7月19日(金)
第一期収藏品展 矢野派の絵画・版画名作200選

■その他のイベント

6月8日(土)～6月9日(日) 19:30～21:00
玉名市高瀬裏川リバーサイド
りばあさいどコンサート

お問い合わせ(0968)74-2970 玉名市青年会議所

6月30日(日) 本渡市・五和町・苓北町
第7回天草国際トライアスロン大会

お問い合わせ(0969)23-1111 トライアスロン事務局

6月30日(日) 南阿蘇国民休暇村
はなしのふコンサート

お問い合わせ(09676)2-1111



花しのふコンサート

7月12日(金)～7月14日(日) 苓北町
第4回苓北じゃっと祭

お問い合わせ(0969)35-0244 じゃっと祭実行委員会

7月20日(土)～7月21日(日) 三角町東港
みなと祭り

お問い合わせ(0964)53-1111 三角町役場

7月23日(火) 熊本市本妙寺
頓写会

お問い合わせ(096)354-1411 熊本市本妙寺



頓写会

7月24日(水)～7月25日(木) 甲佐町
あゆまつり

お問い合わせ(096)234-1111 甲佐町役場

7月25日(木)～8月31日(日) 牛深市
いさり火探検

お問い合わせ(09697)3-2111 牛深市役所

7月26日(金)～7月28日(日) 国造神社・阿蘇神社
御田植祭り

お問い合わせ(0967)22-0064 阿蘇神社



御田植祭り(阿蘇神社・おんだ祭)

7月27日(土)～7月28日(日) 長洲町スポーツセンター
のしこら祭

お問い合わせ(0968)78-3111 長洲町役場

7月27日(土) 本渡市
天草ハイヤ踊り

お問い合わせ(0969)23-2001 天草ハイヤ踊り振興会

7月28日(日) 熊本市加藤神社
清正公まつり

お問い合わせ(096)352-7316 加藤神社

7月28日(日) せんだん轟の滝
やまめのつかみ取り大会

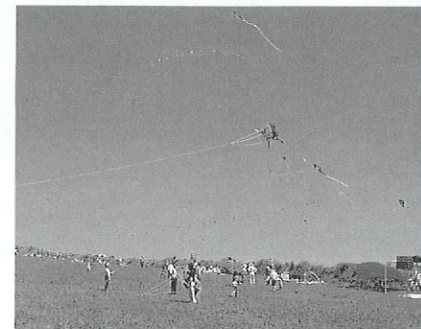
お問い合わせ(0965)67-2111 泉村役場

7月28日(日) 松島町合津
天草マリンスポーツフェスタ'91イン松島

お問い合わせ(0969)56-1111 松島町役場

7月28日(日) 阿蘇人工スキー場
大阿蘇風上げ大会

お問い合わせ(0967)32-1111 阿蘇町役場



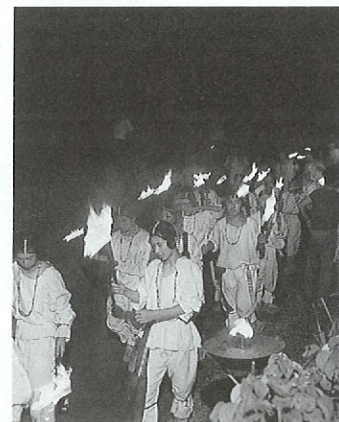
阿蘇タコ上げ大会

7月～8月 龍ヶ岳町天文台「ミュージー」
星を見る会

お問い合わせ(0969)62-1111 龍ヶ岳町役場

8月1日(土)～8月2日(日) 菊水町風土記の丘など
菊水町古墳祭り

お問い合わせ(0968)86-3111 菊水町役場



菊水町古墳まつり

8月1日(土)～8月2日(日) 天草町下田
第8回五足の靴顕彰全国短歌大会

お問い合わせ(0969)42-1111 天草町役場

8月3日(土)～8月4日(日) 柳瀬(川辺川)
サガラッパ祭り

お問い合わせ(0966)35-0211 相良村役場

8月3日(土) 人吉市永国寺
幽霊祭り

お問い合わせ(0966)22-2111 人吉市役所

8月3日(土)～8月5日(月) 八代市
くま川祭り

お問い合わせ(0965)33-4111 八代市役所

8月4日(日) グリーンピア南阿蘇
国際青少年音楽フェスティバルinアスペクタ

お問い合わせ(09676)7-1161 アスペクタ事務局

※日時・場所等、変更になることがありますので、
事前に確認して下さい。

ホームヘルパー

ご存知ですか?
ホームヘルパーシンボルマーク

熊本県では、在宅福祉の3本柱の一つであるホームヘルプサービスについて、理解とイメージアップを図るため「ホームヘルパーイメージアップ作戦」を展開しています。このシンボルマークは、その一環として制定されました。



※ホームヘルパー(家庭奉仕員)
ひとり暮らしやねたきりのお年寄り
などいる家庭に、各市町村がホームヘルパーを派遣。食事、衣類の着脱、入浴などの身体介護や調理、買物、洗濯などの家事援助、相談・助言と様々なサービスを行っています。

お問い合わせ/県高齢者対策室(096)383-1111内線3672

熊本県刊行物一覧

主なもののみ掲載
H3・3・30～6・1発行分

- 熊本県の現状と主要事業
H3.3.30発行 B5サイズ 県政の概要(予算・主要事業等)
 - 平成3年度大気・騒音等調査計画
H3.4.末発行 B5サイズ 34P
 - 「フォア」春号
H3.4.26発行 21cm×20cm 10P 消費生活に関する情報
 - News from くまもと
毎月5日頃発行 A4サイズ 18P 県に関する新聞記事の抜粋
 - 熊本県地域防災計画(計画編)
H3.5.15.発行 B5サイズ 220P
 - 熊本県地域防災計画(資料編)
H3.5.15.発行 B5サイズ 340P
 - 熊本県地域防災計画(危険箇所編)
H3.5.15.発行 B5サイズ 630P
 - 熊本県石油コンビナート等防災計画
H3.5.15.発行 B5サイズ 160P
 - 防災、消防、保安年報
H3.5.15.発行 B5サイズ 520P 平成2年中資料
 - 労政くまもと
年6回、奇数月 B5サイズ 8P 労働問題全般にわたる情報並びに啓発記事
 - 平成元年度熊本県林業統計要覧
H3.5.発行 B5サイズ 340P 森林資源、治山、保安林造林など森林・林業関係の統計資料
 - くまもとの風
年6回、偶数月 A4サイズ 26P 県政広報誌
- 上記刊行物は、県庁1階ロビー「情報プラザ」で御覧になれます。
なお、電話によるお問い合わせは、096・383・1111(内線3214～6)をお願いします。