

6月25日熊本県災害警戒本部会議

# 気象説明資料

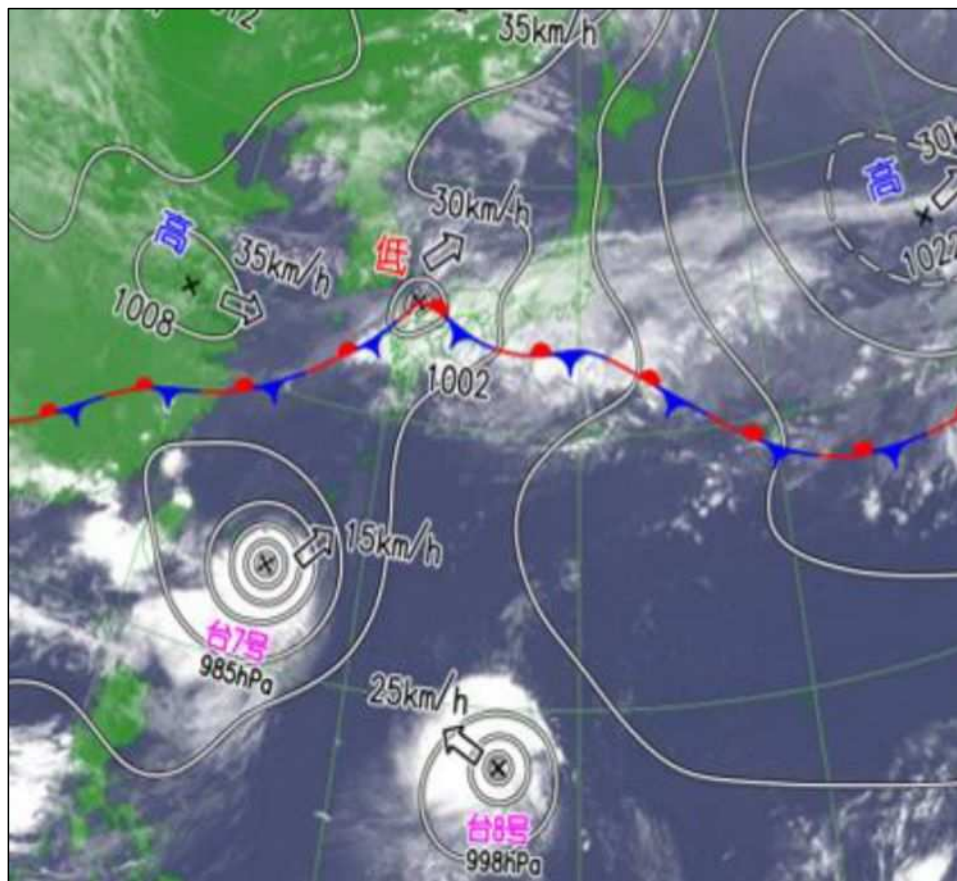
## 6月26日にかけての大雨の見通し

令和8年6月25日  
熊本地方気象台

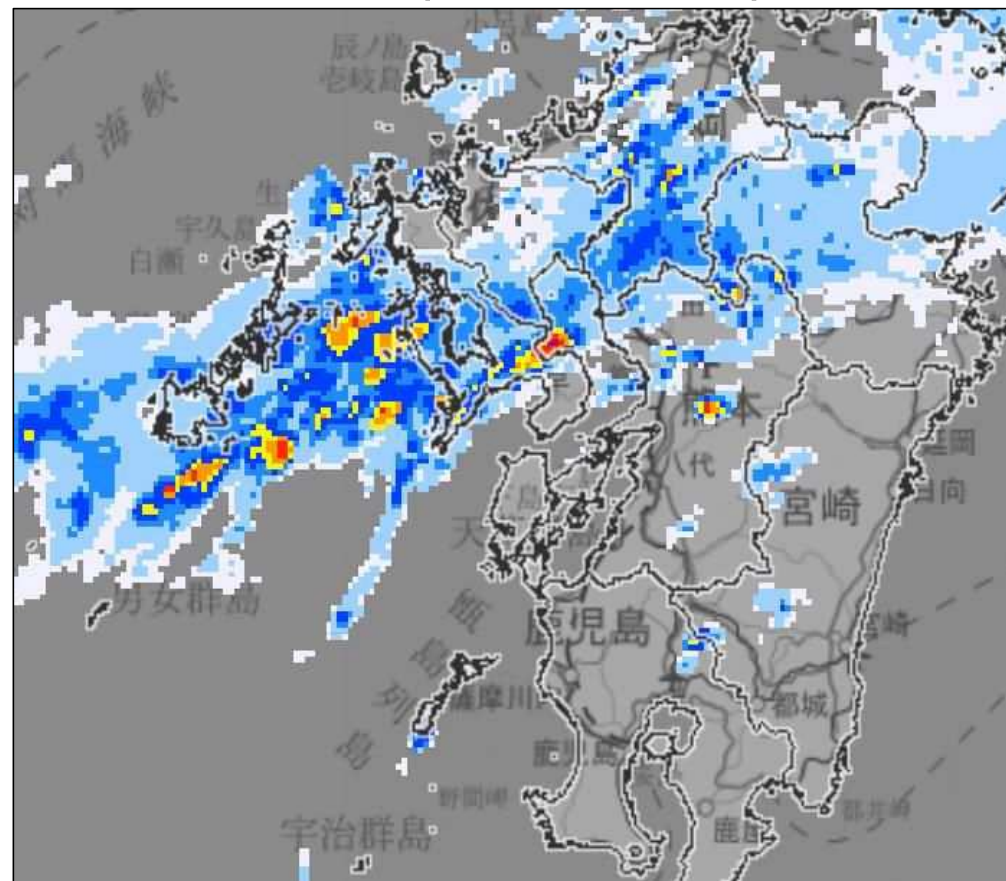
- これまでの大雨で地盤の緩んでいる所がある。
- 26日未明から昼前にかけて、土砂災害に嚴重に警戒し、低い土地の浸水、河川の増水や氾濫に警戒。
- 26日夜から27日はじめに台風第7号が接近。  
最新の情報に留意。

# 現在の気象状況

地上天気図 (25日12時)



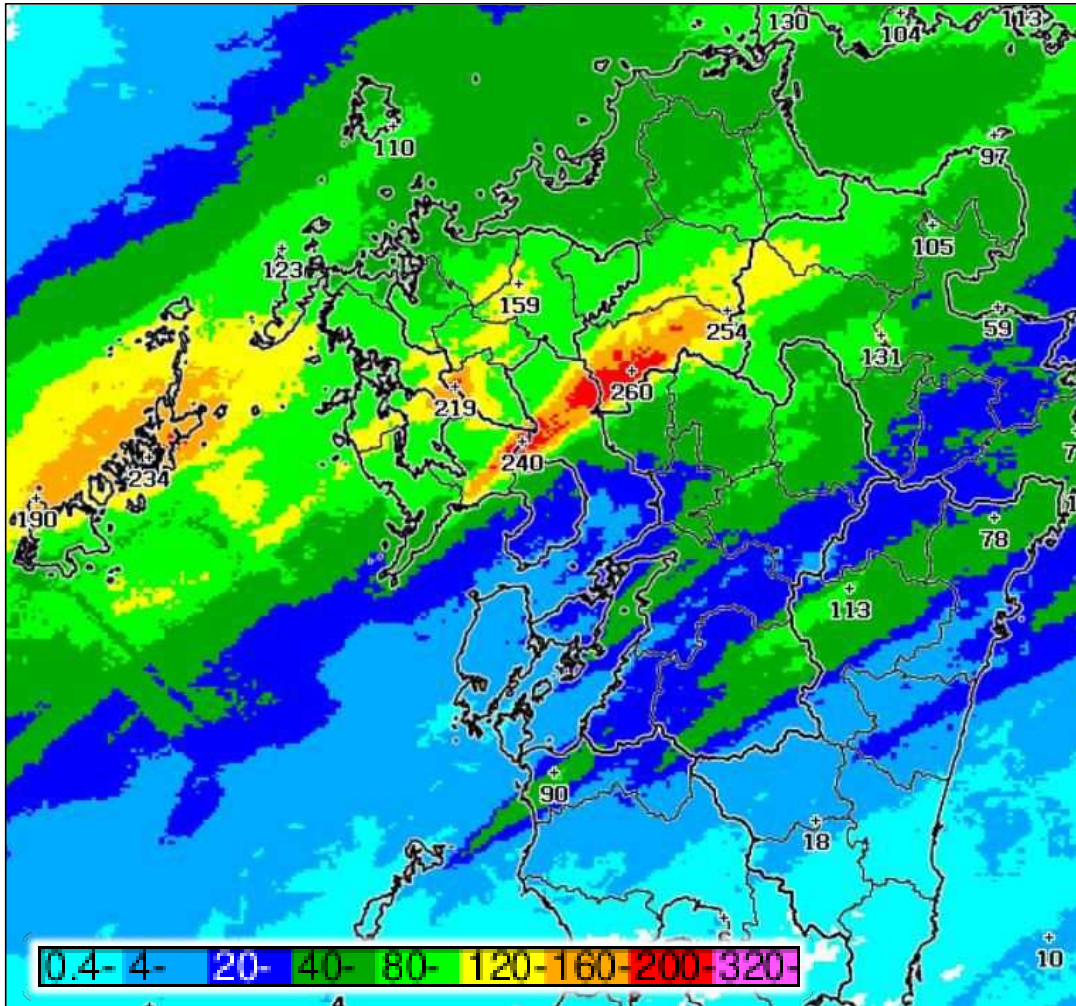
雨雲の動き (25日14時40分)



- 梅雨前線が九州付近に停滞しており、前線上の低気圧が九州北部地方を北東へ進んでいる。
- 九州の西海上では雨雲が発達。
- 台風第7号は、宮古島の南を北北東へ進んでいる。

# 6月24日夜～25日朝の降水量

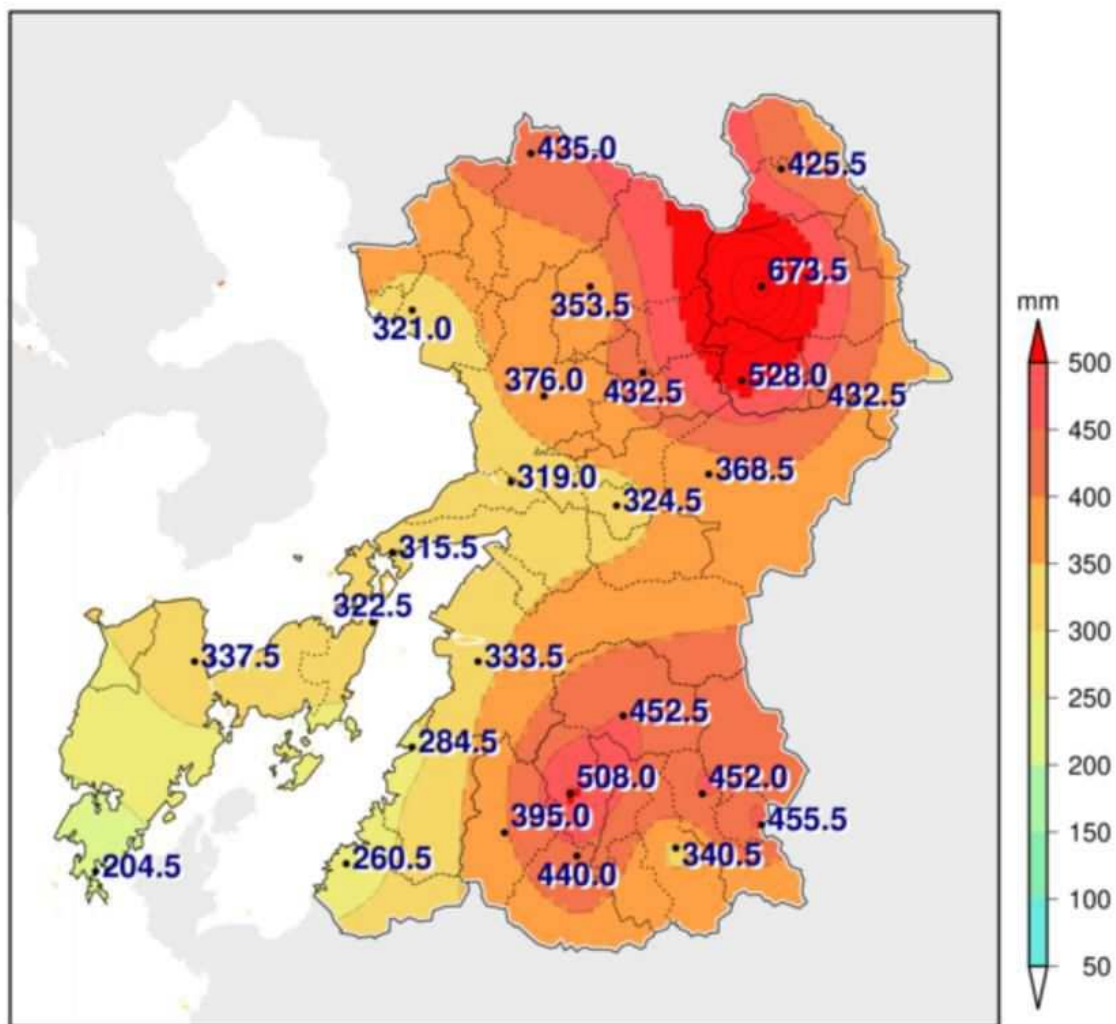
今日9時までの12時間に、福岡県筑後南部では250ミリを超える雨を解析



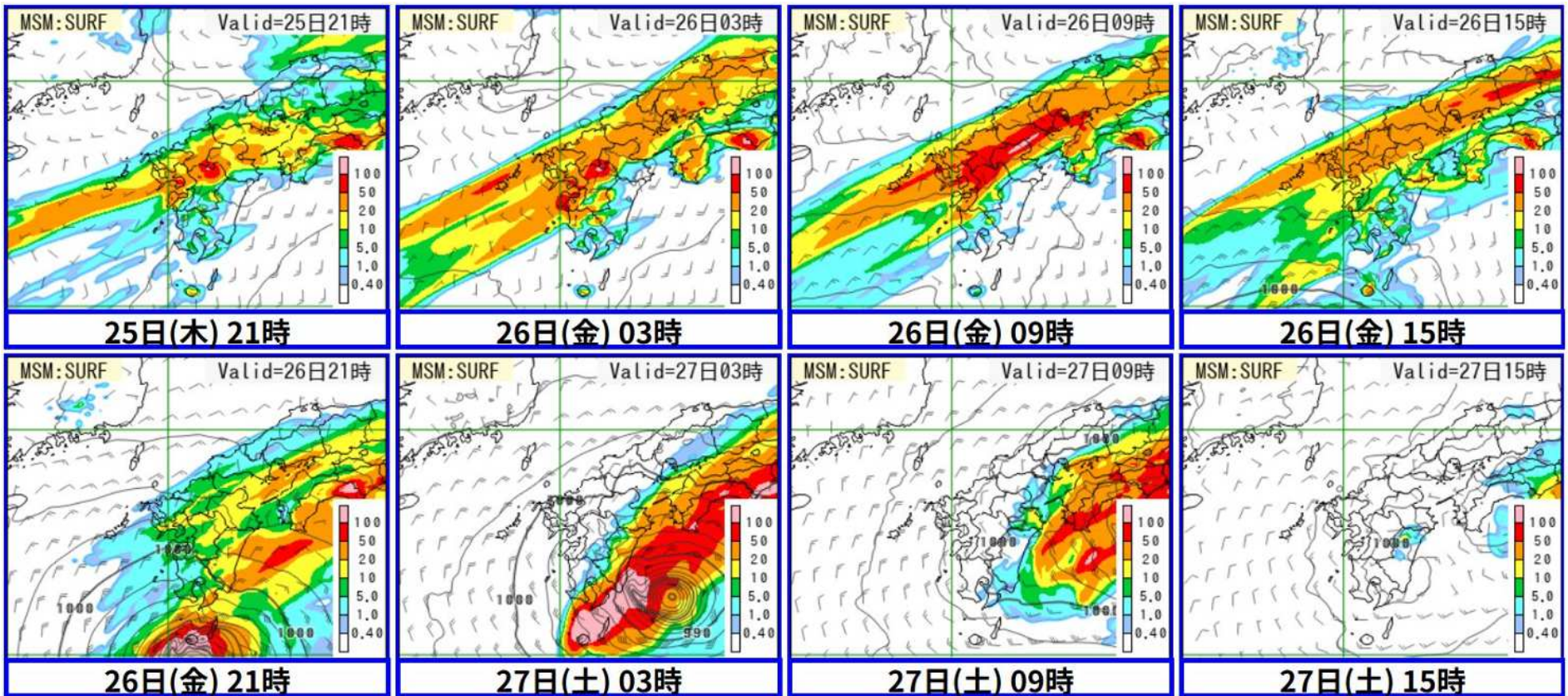
24日21時～25日9時の  
12時間降水量（解析値）

# 6月18日0時から25日12時までの総降水量

阿蘇地方や球磨地方の多い所では、6月の月降水量並み



## 6時間降水量



- 25日夜遅くから26日朝にかけて、非常に激しい雨が降るおそれ。

※ このページは、防災支援のための資料ですので、報道等への利用はお控えください。  
※ 数値予報の結果そのものですので、このとおりになるとは限りません。

# 雨の予想

25日1時00分時点

	最大1時間 降水量 (ミリ)		最大24時間 降水量 (ミリ)	
	25日	26日	25日18時～ 26日18時	26日18時～ 27日18時
熊本地方	50	70	200	30
阿蘇地方	50	70	200	30
天草地方	40	70	180	10
芦北地方	40	60	180	10
球磨地方	30	60	180	30

# 時系列情報

25日11時00分時点

熊本県の時系列情報 (明日までの警報等の見直し)																
2026年06月25日11時06分発表																
熊本県熊本地方	地域	25日				26日								27日	備考・関連する現象	
		12-15	15-18	18-21	21-24	00-03	03-06	06-09	09-12	12-15	15-18	18-21	21-24			
大雨																
土砂災害																
強風 (m/s)	陸上	6	6	3	2	3	4	2	3	3	3	10	10			
	海上	10	10	5	4	7	4	3	5	6	6	12	12			
雷															竜巻	
熊本県阿蘇地方	地域	25日				26日								27日	備考・関連する現象	
		12-15	15-18	18-21	21-24	00-03	03-06	06-09	09-12	12-15	15-18	18-21	21-24			
大雨																
土砂災害																
強風 (m/s)		10	10	5	5	4	6	2	3	3	3	3	4			
雷															竜巻	
熊本県天草・芦北地方	地域	25日				26日								27日	備考・関連する現象	
		12-15	15-18	18-21	21-24	00-03	03-06	06-09	09-12	12-15	15-18	18-21	21-24			
大雨																
土砂災害																
強風 (m/s)	陸上	10	10	4	4	2	2	2	4	5	7	12	12			
	海上	10	10	5	8	8	5	5	6	8	8	15	15			
雷															竜巻	
熊本県球磨地方	地域	25日				26日								27日	備考・関連する現象	
		12-15	15-18	18-21	21-24	00-03	03-06	06-09	09-12	12-15	15-18	18-21	21-24			
大雨																
土砂災害																
強風 (m/s)		1	2	2	1	1	1	2	2	1	1	10	10			
雷															竜巻	

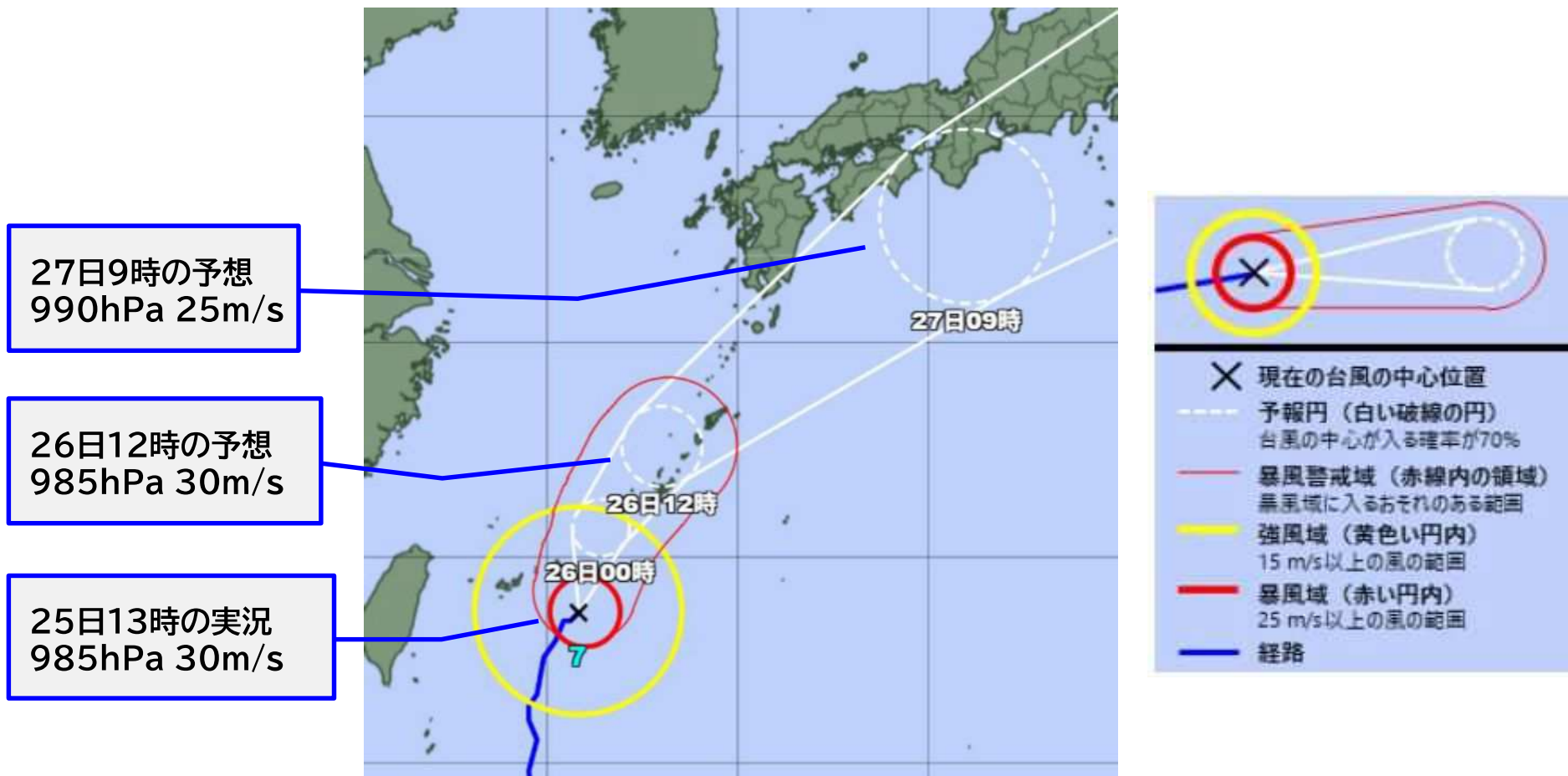
災害切迫	特別警報級の現象発生の可能性がある時間帯
危険	危険警報級の現象発生の可能性がある時間帯 (土砂災害、高潮については、危険警報発表の可能性がある時間帯)
警戒	警報級の現象発生の可能性がある時間帯 (土砂災害、高潮については、警報発表の可能性がある時間帯)
注意	注意報級の現象発生の可能性がある時間帯 (高潮については、注意報発表の可能性がある時間帯)
	上記のいずれでもない気象状況の場合

## 【11時発表情報からの変更点】

- 大雨………26日未明から朝にかけて低い土地の浸水、河川の増水や氾濫に警戒。
- 土砂災害……26日未明から26日昼前にかけて広い範囲で土砂災害に厳重に警戒。

# 台風経路図（台風第7号）

25日13時時点



- 台風第7号は、宮古島の南を北北東へ進んでいる。
- 26日夜から27日はじめにかけて、熊本県に接近する見込み。今後の情報に留意。

# 各地の満潮時刻

潮位表 基準面表示	6月25日				6月26日			
	満潮 時刻	潮位 [cm]	満潮 時刻	潮位 [cm]	満潮 時刻	潮位 [cm]	満潮 時刻	潮位 [cm]
大牟田	4:51	389	18:11	388	5:50	398	19:06	410
熊本港	4:44	354	18:09	352	5:43	361	19:05	372
三角港	4:38	323	18:03	319	5:35	328	18:59	337
八代港	4:33	311	18:02	306	5:29	316	18:58	323
水俣港	4:31	281	18:08	278	5:28	286	19:02	295
本渡瀬戸	4:28	292	18:01	287	5:23	296	18:57	303
苓北	3:51	235	17:38	230	4:44	237	18:30	243