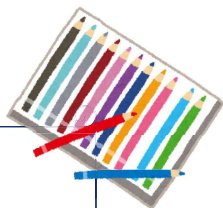


エクササイズ



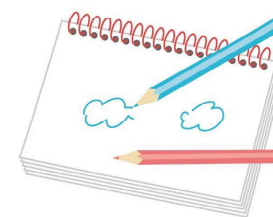
完成したら、お隣同士
絵を見せ合いましょう。

上手い下手ではなく、
お互いの絵のどこが違
うかを見てみましょう。



注意事項

- これから 1 枚の絵を描いていただきます。
- 絶対に隣の人の絵は見ないようにしてください。



流れ星は
どう描きましたか？



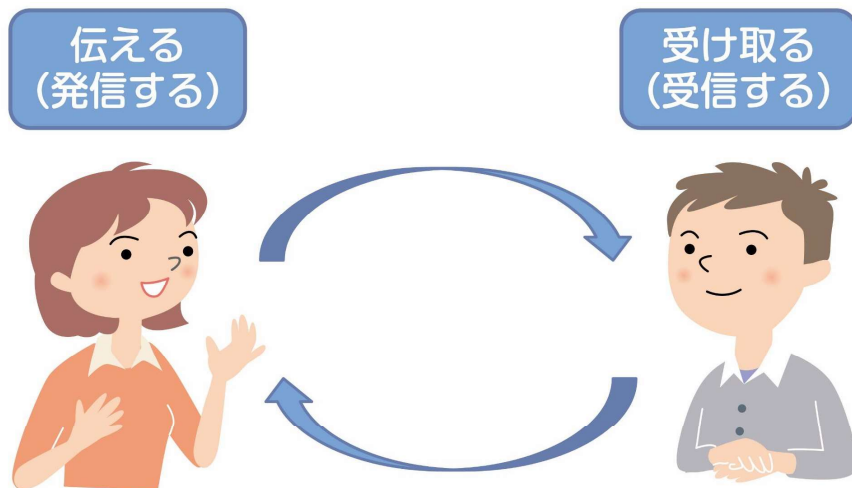
池はどう描きましたか？



月はどう描きましたか？



相手が発信した情報を
きちんと「分かち合う」のはむずかしい



「聴く」って実は難しい



誤解やズレが生じやすいことを前提にして、
相手の「伝えたいこと」をしっかりと聴くことが大切

上手に「分かち合う」ためには

聴く側

話を聴くときには、わからない点をきちんと「確認」しよう

EX)) ~星はどの辺りまで描けばいいですか？

伝える側

伝えるときは具体的で正確な表現をしよう

EX))・流れ星を紙の右上から中央に向けて描きましょう
・月は左側が欠けた三日月です



言葉以外の要素も大切に

全体的な
イメージ・雰囲気

髪型や服装

アイコンタクト
(目を合わせる)

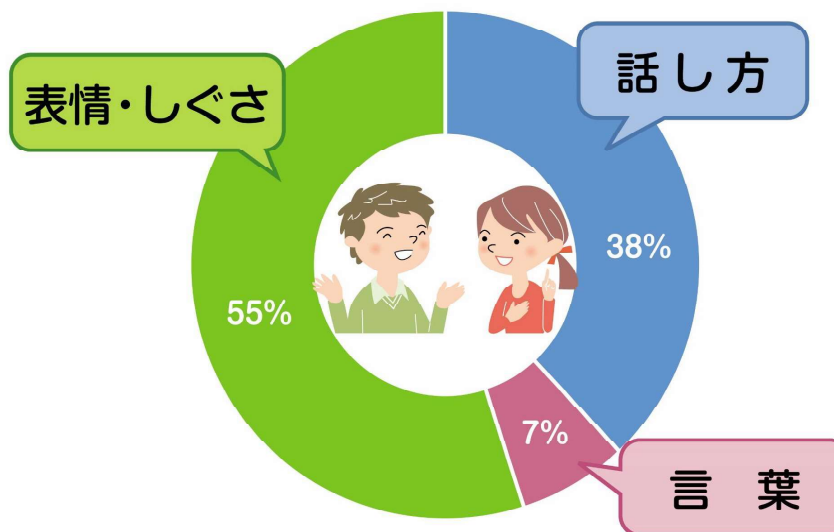
穏やかな微笑み

話し方や声の
大きさ、スピード

姿勢



第一印象が与える影響は大きい？



自分のことを客観視できる力を！！

自分の体調が万全でないとなりの変化には気づけません

客観視

今日は少し気持ちが落ち込んでるな…

コンビニスイーツでも食べて気分を上げようかな

対処

