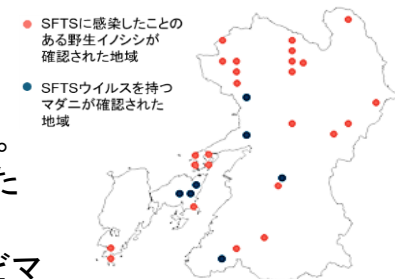


熊本県感染症情報 (第14週:3/30~4/5)

重症熱性血小板減少症候群(SFTS)に注意しましょう

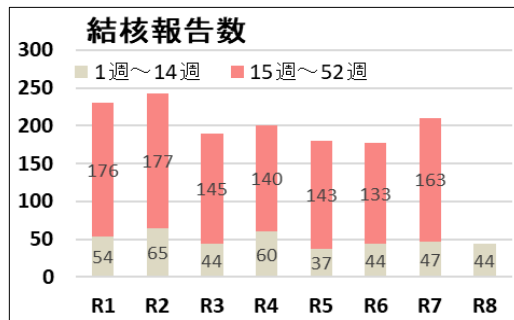
熊本県保健環境科学研究所の調査結果



- 令和8年(2026年)4月6日、県内で、今年初めての重症熱性血小板減少症候群(SFTS)の患者が確認されました。
- SFTSは、SFTSウイルスを持つマダニに咬まれることで感染します。
- 熊本県保健環境科学研究所で、野生動物及びマダニの調査を行った結果、県内の広範囲で感染リスクがあることが明らかになりました。
- 主に春から12月頃までは、マダニの活動時期です。森林や草地などマダニが多く生息する場所に入る場合には、長袖や長ズボンを着用する、虫よけ剤を使用するなど、マダニに咬まれないよう十分な対策を講じてください。

結核に気を付けましょう

- 今週(第14週)の報告数は4件で、今年の累計は44件となりました。今年も例年と同じ水準で、減少傾向がみられず、注意が必要です。
- 結核の症状(咳、たん、微熱、体のだるさ等)には特徴的なものがなく、初期には目立たないことが多いため、気付かないうちに、病状が進行してしまうことがあります。
- 咳やたんが2週間以上続いたり、微熱や体のだるさが続いたりする場合は、早めに医療機関を受診しましょう。また、年1回は、胸部エックス線検査を含む健康診断を受けましょう。



1 定点把握対象疾患

※県内144定点医療機関からの報告数 : 3/30~4/5

定点	No.	疾患名	今週	前週
急性呼吸器感染症	72	1 インフルエンザ	182	317
		2 新型コロナウイルス感染症(COVID-19)	29	50
		3 急性呼吸器感染症(ARI)	3,135	3,840
小児科	48	4 RSウイルス感染症	↑ 24	20
		5 咽頭結膜熱	8	21
		6 A群溶血性レンサ球菌咽頭炎	124	146
		7 感染性胃腸炎	201	323
		8 水痘	25	30
		9 手足口病	↑ 12	8
		10 伝染性紅斑(リンゴ病)	↑ 12	11

定点	No.	疾患名	今週	前週
小児科	48	11 突発性発しん	20	22
		12 ヘルパンギーナ	↑ 5	0
		13 流行性耳下腺炎(おたふくかぜ)	1	2
眼科	9	14 急性出血性結膜炎	0	0
		15 流行性角結膜炎(はやり目)	↑ 8	7
基幹	15	16 細菌性髄膜炎	0	0
		17 無菌性髄膜炎	0	0
		18 マイコプラズマ肺炎	0	1
		19 クラミジア肺炎	0	0
		20 感染性胃腸炎(ロタウイルス)	0	2

※定点の右欄は、定点医療機関数。

【報告数の多い疾患】

※地区別: 定点当たりの報告数が多い地域を順に記載

	疾患名	今週	前週	地区別			年齢別		
				1	2	3			
①	感染性胃腸炎	201件	323件	八代	有明	山鹿・菊池	1歳	26件	12.9%
②	インフルエンザ	182件	317件	菊池	阿蘇	熊本	10-14歳	21件	11.5%
③	A群溶血性レンサ球菌咽頭炎	124件	146件	有明	熊本	宇城	7歳	17件	13.7%

警報・注意報レベルの基準値（国の基準）20180926 時点

疾病	警報レベル		注意報レベル
	開始基準値	終息基準値	基準値
インフルエンザ	30	10	10
咽頭結膜熱	3	1	-
A群溶血性レンサ球菌咽頭炎	8	4	-
感染性胃腸炎	20	12	-
水痘	2	1	1
手足口病	5	2	-
伝染性紅斑	2	1	-
百日咳	1	0.1	-
ヘルパンギーナ	6	2	-
流行性耳下腺炎	6	2	3
急性出血性結膜炎	1	0.1	-
流行性角結膜炎	8	4	-

基準値はすべて定点当たりの報告数です。注意報の「-」は対象としないことを意味します。

森・草むら・公園などに
生息しています



※マダニ拡大イメージ

そのマダニ ウイルスをもっているかも？

病原体をもったマダニに咬まれることで、「重症熱性血小板減少症候群 (SFTS)」や「日本紅斑熱」等に感染する恐れがあります。

SFTS とは

主にウイルスを保有しているマダニに咬まれて感染するダニ媒介感染症です。

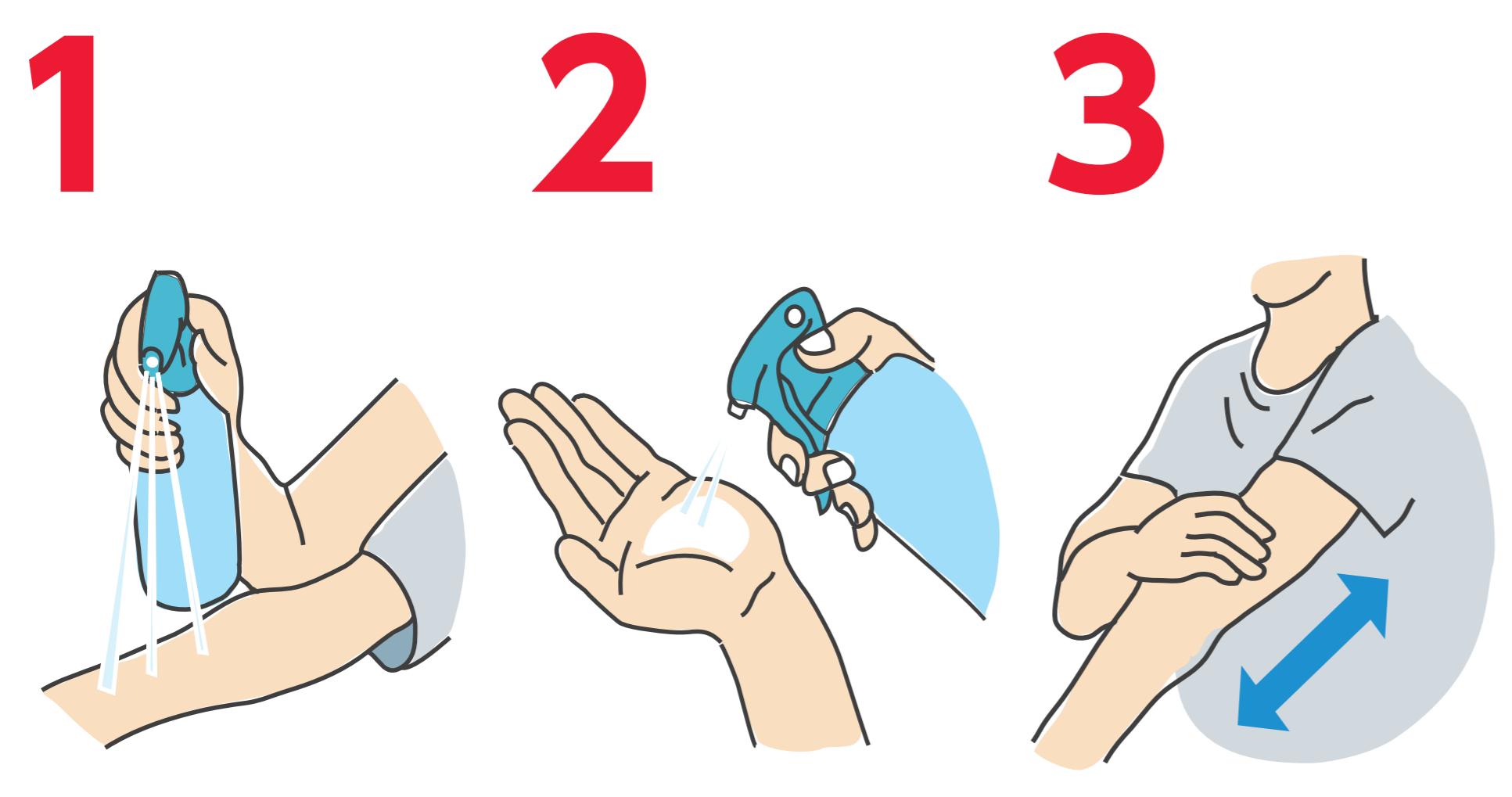
春と秋は、特に注意！

※5月と10月の感染者数が多いです。



効果的な対策

虫よけ剤を正しく使う



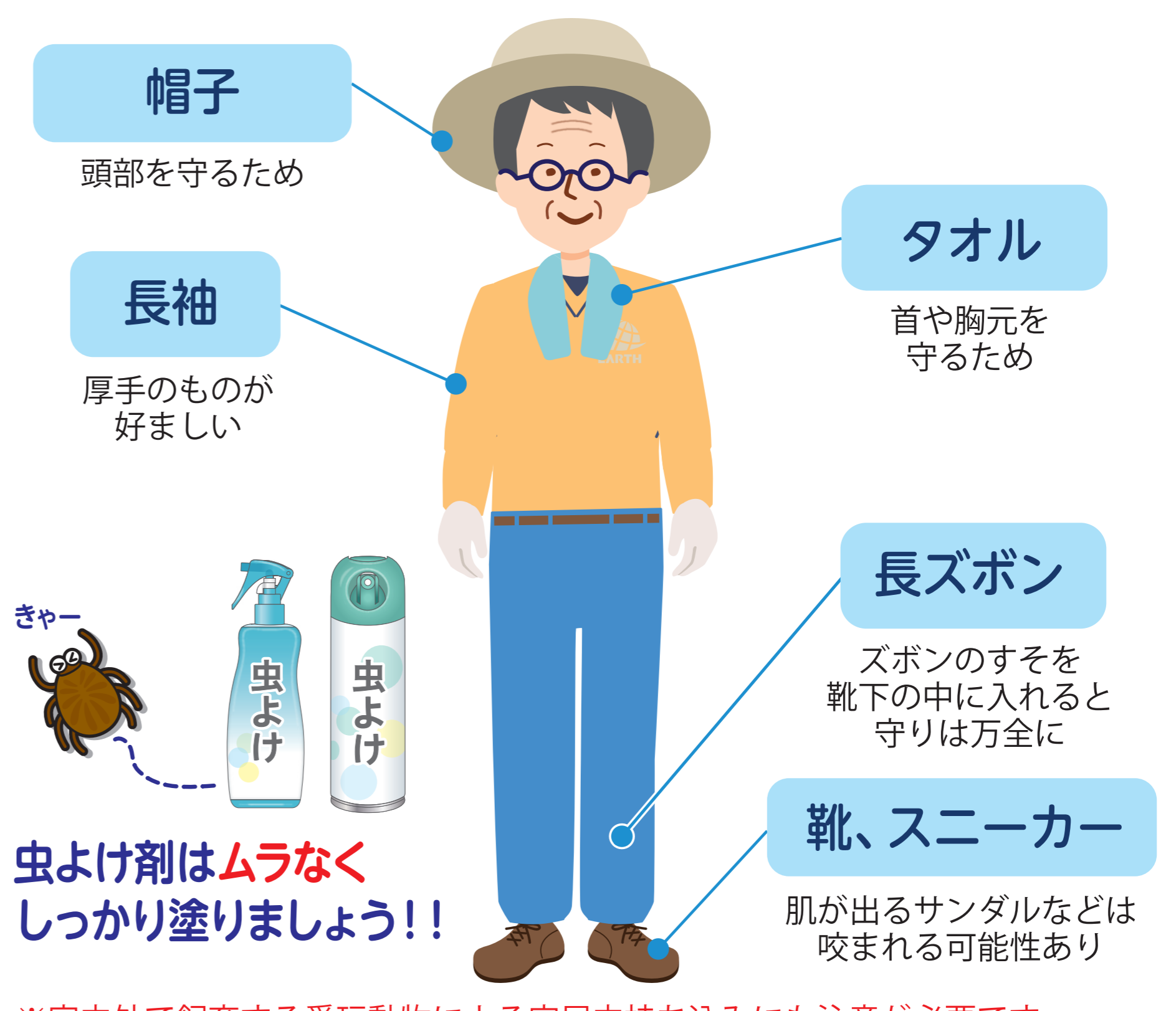
腕・足などお肌の露出部分には約15cmの距離からスプレーしてください。

顔・首筋には手のひらにスプレーしてお肌に塗ってください。

塗りムラのないように伸ばして塗り広げてください。

※汗をかくと虫よけ剤が流れてしまうので、その都度塗り直すことが大切です。

肌を露出しない服装



虫よけ剤はムラなくしっかり塗りましょう!!

※室内外で飼育する愛玩動物による家屋内持ち込みにも注意が必要です

マダニに咬まれた！そんな時は・・・

- ▶無理に引き抜こうとせず、医療機関（皮膚科）で処置（マダニの除去、洗浄など）をしてもらってください。
- ▶マダニに咬まれた後、数週間程度は体調の変化に注意をし、発熱等の症状が認められた場合は医療機関で診療を受けてください。



熊本県ダニ媒介感染症
情報はコチラ▶



熊本県とアース製薬は包括連携協定を締結し、安全安心で健康な暮らしに関する取り組みを進めています。

【定点把握対象疾患の推移(過去7週)】

報告期間	第7週	第8週	第9週	第10週	第11週	第12週	第13週	第14週	第11週	第12週	第13週
	7週前	6週前	5週前	4週前	3週前	2週前	1週前	今週	全国3週前	全国2週前	全国1週前
	2/9~2/15	2/16~2/22	2/23~3/1	3/2~3/8	3/9~3/15	3/16~3/22	3/23~3/29	3/30~4/5	3/9~3/15	3/16~3/22	3/23~3/29
インフルエンザ	3,852 53.50	3,019 41.93	1,635 22.71	946 13.14	701 9.74	548 7.61	317 4.40	182 2.53	44,322 11.66	37,043 9.75	24,536 6.46
新型コロナウイルス感染症(COVID-19)	75 1.04	56 0.78	51 0.71	62 0.86	58 0.81	49 0.68	50 0.69	29 0.40	4,498 1.18	4,079 1.07	3,629 0.96
急性呼吸器感染症(ARI)	8,038 111.64	7,143 99.21	4,890 67.92	4,553 63.24	4,676 64.94	3,783 52.54	3,840 53.33	3,135 43.54	224,369 59.18	199,051 52.51	192,531 50.87
RSウイルス感染症	33 0.69	40 0.83	26 0.54	24 0.50	26 0.54	18 0.38	20 0.42	24 0.50	1,354 0.59	1,240 0.54	1,143 0.50
咽頭結膜熱	14 0.29	21 0.44	10 0.21	17 0.35	19 0.40	13 0.27	21 0.44	8 0.17	570 0.25	537 0.23	508 0.22
A群溶血性レンサ球菌咽頭炎	94 1.96	81 1.69	80 1.67	143 2.98	153 3.19	183 3.81	146 3.04	124 2.58	6,792 2.95	6,049 2.63	5,828 2.54
感染性胃腸炎	383 7.98	337 7.02	304 6.33	377 7.85	306 6.38	310 6.46	323 6.73	201 4.19	14,545 6.32	12,759 5.54	12,730 5.54
水痘	9 0.19	14 0.29	10 0.21	20 0.42	12 0.25	13 0.27	30 0.63	25 0.52	701 0.30	781 0.34	724 0.32
手足口病	16 0.33	18 0.38	11 0.23	20 0.42	18 0.38	11 0.23	8 0.17	12 0.25	146 0.06	139 0.06	133 0.06
伝染性紅斑	21 0.44	23 0.48	25 0.52	20 0.42	15 0.31	14 0.29	11 0.23	12 0.25	282 0.12	225 0.10	193 0.08
突発性発しん	20 0.42	17 0.35	12 0.25	13 0.27	16 0.33	15 0.31	22 0.46	20 0.42	454 0.20	427 0.19	487 0.21
ヘルパンギーナ	1 0.02	3 0.06	8 0.17	6 0.13	3 0.06	6 0.13	0 0.00	5 0.10	33 0.01	33 0.01	33 0.01
流行性耳下腺炎	2 0.04	0 0.00	3 0.06	1 0.02	4 0.08	1 0.02	2 0.04	1 0.02	74 0.03	55 0.02	73 0.03
急性出血性結膜炎	0 0.00	2 0.22	1 0.11	0 0.00	0 0.00	0 0.00	0 0.00	0 0.00	5 0.01	9 0.01	12 0.02
流行性角結膜炎	5 0.56	5 0.56	4 0.44	5 0.56	10 1.11	2 0.22	7 0.78	8 0.89	234 0.34	210 0.30	232 0.34
細菌性髄膜炎	0 0.00	0 0.00	0 0.00	0 0.00	1 0.07	0 0.00	0 0.00	0 0.00	15 0.03	9 0.02	7 0.01
無菌性髄膜炎	1 0.07	0 0.00	0 0.00	0 0.00	1 0.07	0 0.00	0 0.00	0 0.00	17 0.04	13 0.03	12 0.02
マイコプラズマ肺炎	1 0.07	4 0.27	2 0.13	1 0.07	0 0.00	1 0.07	1 0.07	0 0.00	94 0.20	101 0.21	91 0.19
クラミジア肺炎	0 0.00	0 0.00	0 0.00	0 0.00	0 0.00	0 0.00	0 0.00	0 0.00	7 0.01	4 0.01	5 0.01
感染性胃腸炎(ロタウイルス)	1 0.07	1 0.07	1 0.07	1 0.07	2 0.13	2 0.13	2 0.13	0 0.00	34 0.07	36 0.07	44 0.09

※ 上段: 患者数、下段: 定点一医療機関当たりの患者報告数

【全国より一定点当たり2倍以上(3週連続)多い感染症】 【大きな流行が発生又は継続しつつある地域(保健所)】

(※全国の流行状況の情報還元には時間差があるため、全国の情報は1週前までの内容になります。)

水痘: 菊池

手足口病、伝染性紅斑(リンゴ病)

A群溶血性レンサ球菌咽頭炎: 有明

2 全数把握対象疾患

疾患名	今週	R8累計
2類感染症 結核	4	44
3類感染症 腸管出血性大腸菌感染症	1	2
4類感染症 レジオネラ症	1	9
5類感染症	侵襲性インフルエンザ菌感染症	1
	侵襲性肺炎球菌感染症	2
	梅毒	8
	百日咳	4

※当該週以外の週で、報告遅れや取下げがあるため、R8累計報告数は増減します。報告があった疾患のみ記載しています。

3 病原体検査情報

※県保健環境科学研究所で病原体検査を実施した結果を記載しています。

季節性インフルエンザではどのウイルスタイプが主流かといった傾向を示しています。

○インフルエンザウイルス検出状況(PCR検査結果) ※2025/26シーズン(R7.9/1~)の累計

	A型			B型
	季節性 H1pdm(AH1pdm09)	H1(ソ連型)	H3(香港型)	
(今シーズン累計)	2件	0件	52件	7件
(昨シーズン累計)	2件	0件	0件	1件

○呼吸器疾患病原体検出状況 ※第1週(R7.12/29~)からの累計

ライノウイルス	RSウイルス	バリンフルエンザウイルス	ヒトメタニューモウイルス	コロナウイルス	エンテロウイルス
8件 (123件)	5件 (17件)	1件 (46件)	0件 (11件)	4件 (21件)	6件 (91件)
アデノウイルス	その他				
3件 (36件)	2件 (19件)				

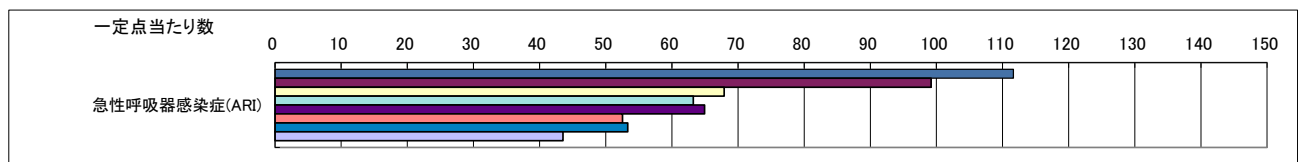
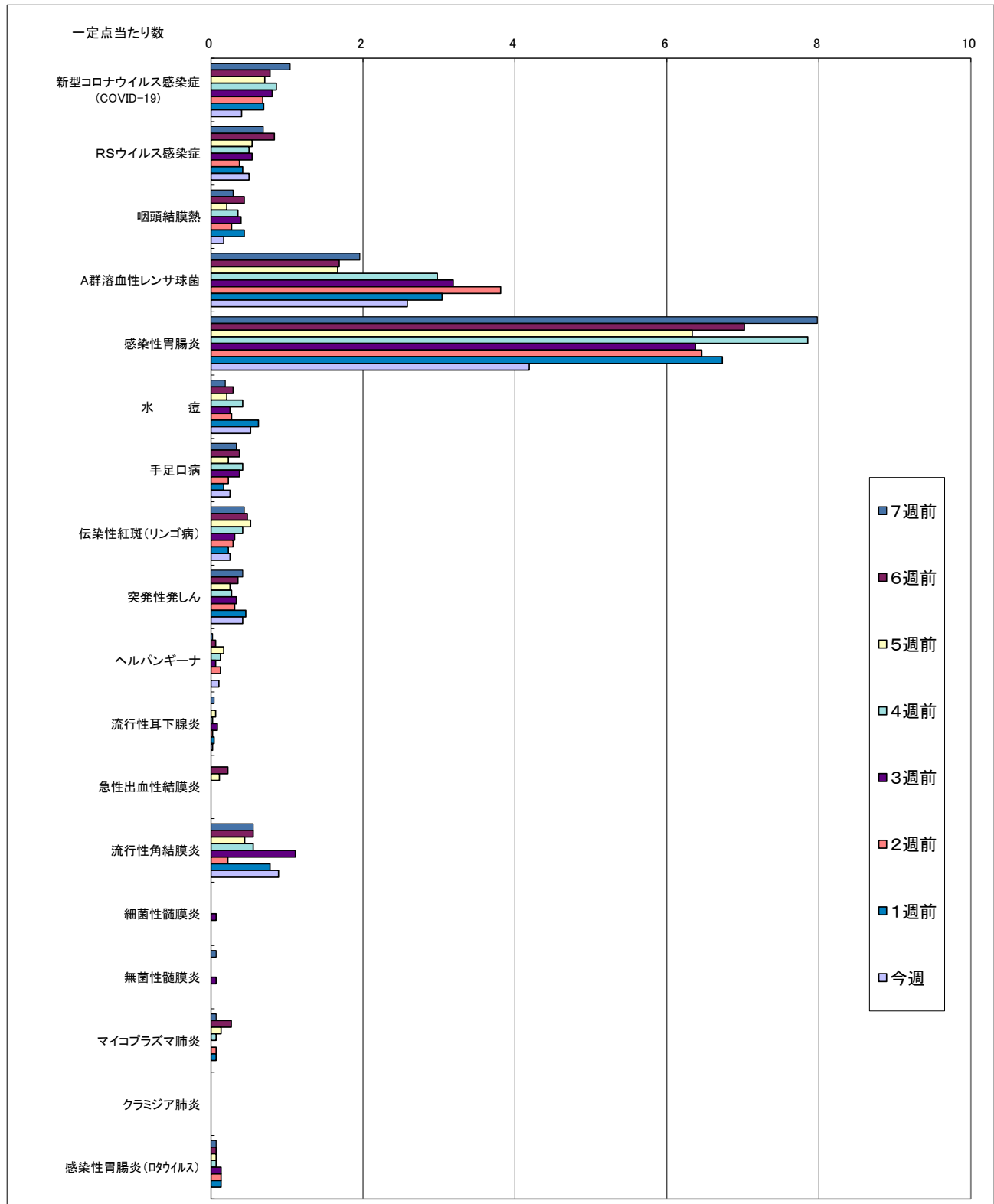
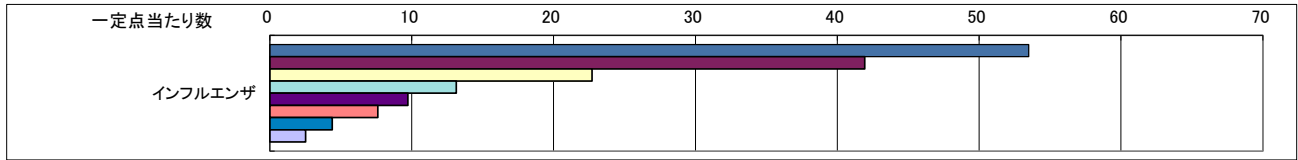
(※カッコ内は昨シーズン累計)

○感染性胃腸炎病原体検出状況 ※第1週(R7.12/29~)からの累計

ノロウイルス	サポウイルス	ロタウイルス	アストロウイルス	アデノウイルス	その他
0件 (0件)	1件 (1件)	0件 (0件)	0件 (0件)	0件 (0件)	0件 (0件)

【週報に関するお問い合わせ先】
健康危機管理課 感染症対策班 直通電話:096-333-2240 (内33154)

一定点当たり週別発生状況の推移



保健所別発生状況（急性呼吸器感染症・小児科・眼科・基幹定点）

保健所名	インフルエンザ	新型コロナウイルス感染症 (COVID-19)	急性呼吸器感染症 (ARI)	RSウイルス感染症	咽頭結膜熱	A群溶血性レンサ球菌咽頭炎	感染性胃腸炎	水痘	手足口病	伝染性紅斑 (リンゴ病)	突発性発しん	ヘルパンギーナ	流行性耳下腺炎	急性出血性結膜炎	流行性角結膜炎	細菌性髄膜炎	無菌性髄膜炎	マイコプラズマ肺炎	クラミジア肺炎	感染性胃腸炎 (ロタウイルス)
1 熊本市保健所	79	8	993	1	3	57	53	3	4	2	8	0	0	0	4	0	0	0	0	0
2 山鹿保健所	3	0	22	5	0	1	12	0	0	0	0	0	0	0	0	0	0	0	0	0
3 菊池保健所	25	2	1,032	4	2	6	30	21	6	3	4	2	0	0	0	0	0	0	0	0
4 阿蘇保健所	10	2	49	1	0	0	1	0	0	0	0	0	0	0	0	0	0	0	0	0
5 御船保健所	7	3	157	0	0	4	9	0	2	0	0	0	0	0	0	0	0	0	0	0
6 八代保健所	15	0	206	5	1	1	31	1	0	2	1	0	0	0	0	0	0	0	0	0
7 水俣保健所	3	6	70	0	1	0	0	0	0	0	0	0	0	0	0	0	0	0	0	0
8 人吉保健所	6	1	165	5	0	5	14	0	0	0	4	0	0	0	0	0	0	0	0	0
9 有明保健所	10	5	362	2	0	40	32	0	0	5	2	0	0	0	4	0	0	0	0	0
10 宇城保健所	16	0	33	1	1	10	15	0	0	0	0	0	1	0	0	0	0	0	0	0
11 天草保健所	8	2	46	0	0	0	4	0	0	0	1	3	0	0	0	0	0	0	0	0
計	182	29	3,135	24	8	124	201	25	12	12	20	5	1	0	8	0	0	0	0	0

保健所別 一定点当り患者報告数（急性呼吸器感染症・小児科・眼科・基幹定点）

保健所名	インフルエンザ	新型コロナウイルス感染症 (COVID-19)	急性呼吸器感染症 (ARI)	RSウイルス感染症	咽頭結膜熱	A群溶連菌咽頭炎	感染性胃腸炎	水痘	手足口病	伝染性紅斑 (リンゴ病)	突発性発しん	ヘルパンギーナ	流行性耳下腺炎	急性出血性結膜炎	流行性角結膜炎	細菌性髄膜炎	無菌性髄膜炎	マイコプラズマ肺炎	クラミジア肺炎	感染性胃腸炎 (ロタウイルス)
1 熊本市保健所	3.29	0.33	41.38	0.07	0.20	3.80	3.53	0.20	0.27	0.13	0.53	0.00	0.00	0.00	0.80	0.00	0.00	0.00	0.00	0.00
2 山鹿保健所	1.50	0.00	11.00	2.50	0.00	0.50	6.00	0.00	0.00	0.00	0.00	0.00	0.00	-	-	0.00	0.00	0.00	0.00	0.00
3 菊池保健所	3.57	0.29	147.43	0.80	0.40	1.20	6.00	4.20	1.20	0.60	0.80	0.40	0.00	0.00	0.00	0.00	0.00	0.00	0.00	0.00
4 阿蘇保健所	3.33	0.67	16.33	0.50	0.00	0.00	0.50	0.00	0.00	0.00	0.00	0.00	0.00	-	-	0.00	0.00	0.00	0.00	0.00
5 御船保健所	1.40	0.60	31.40	0.00	0.00	1.33	3.00	0.00	0.67	0.00	0.00	0.00	0.00	-	-	0.00	0.00	0.00	0.00	0.00
6 八代保健所	2.14	0.00	29.43	1.25	0.25	0.25	7.75	0.25	0.00	0.50	0.25	0.00	0.00	0.00	0.00	0.00	0.00	0.00	0.00	0.00
7 水俣保健所	1.50	3.00	35.00	0.00	1.00	0.00	0.00	0.00	0.00	0.00	0.00	0.00	0.00	-	-	0.00	0.00	0.00	0.00	0.00
8 人吉保健所	1.20	0.20	33.00	1.67	0.00	1.67	4.67	0.00	0.00	0.00	1.33	0.00	0.00	-	-	0.00	0.00	0.00	0.00	0.00
9 有明保健所	1.43	0.71	51.71	0.40	0.00	8.00	6.40	0.00	0.00	1.00	0.40	0.00	0.00	0.00	4.00	0.00	0.00	0.00	0.00	0.00
10 宇城保健所	3.20	0.00	6.60	0.25	0.25	2.50	3.75	0.00	0.00	0.00	0.00	0.00	0.25	-	-	0.00	0.00	0.00	0.00	0.00
11 天草保健所	1.60	0.40	9.20	0.00	0.00	0.00	1.00	0.00	0.00	0.00	0.25	0.75	0.00	0.00	0.00	0.00	0.00	0.00	0.00	0.00
平均	2.53	0.40	43.54	0.50	0.17	2.58	4.19	0.52	0.25	0.25	0.42	0.10	0.02	0.00	0.89	0.00	0.00	0.00	0.00	0.00

年齢別発生状況(急性呼吸器感染症・小児科・眼科・基幹定点)

令和8年第14週

急性呼吸器感染症定点 年齢区分	合計	0-5 ヵ月	6-11 ヵ月	1歳	2歳	3歳	4歳	5歳	6歳	7歳	8歳	9歳	10-14歳	15-19歳	20-29歳	30-39歳	40-49歳	50-59歳	60-69歳	70-79歳	80歳以上
インフルエンザ	182	1	4	11	7	11	15	13	16	8	9	4	21	8	12	14	18	5	3	1	1
新型コロナウイルス感染症 (COVID-19)	29	0	1	1	0	2	0	1	1	1	1	0	2	1	1	2	2	2	4	5	2

急性呼吸器感染症定点 年齢区分	合計	0歳	1~4歳	5~9歳	10~14歳	15~19歳	20~29歳	30~39歳	40~49歳	50~59歳	60~69歳	70~79歳	80歳以上
急性呼吸器感染症(ARI)	3,135	282	1,247	645	194	65	92	124	101	99	106	101	79

小児科定点年齢区分	合計	0-5 ヵ月	6-11 ヵ月	1歳	2歳	3歳	4歳	5歳	6歳	7歳	8歳	9歳	10-14歳	15-19歳	20歳以上
RSウイルス感染症	24	0	5	16	2	0	0	0	0	0	0	0	1	0	0
咽頭結膜熱	8	0	1	3	3	1	0	0	0	0	0	0	0	0	0
A群溶連菌咽頭炎	124	0	1	8	10	4	16	15	13	17	12	8	15	2	3
感染性胃腸炎	201	1	22	26	22	16	14	18	16	9	9	7	21	2	18
水痘	25	0	0	2	0	3	2	11	1	1	1	1	3	0	0
手足口病	12	0	1	6	2	1	1	0	0	0	0	1	0	0	0
伝染性紅斑	12	0	0	0	1	2	1	3	1	1	2	1	0	0	0
突発性発疹	20	0	5	10	4	1	0	0	0	0	0	0	0	0	0
ヘルパンギーナ	5	0	1	1	2	0	0	0	0	0	0	1	0	0	0
流行性耳下腺炎	1	0	0	0	0	1	0	0	0	0	0	0	0	0	0

眼科定点年齢区分	合計	0-5 ヵ月	6-11 ヵ月	1歳	2歳	3歳	4歳	5歳	6歳	7歳	8歳	9歳	10-14歳	15-19歳	20-29歳	30-39歳	40-49歳	50-59歳	60-69歳	70歳以上
急性出血性結膜炎	0	0	0	0	0	0	0	0	0	0	0	0	0	0	0	0	0	0	0	0
流行性角結膜炎	8	0	0	0	0	1	0	0	0	1	0	0	0	1	1	1	1	0	0	2

基幹定点年齢区分	合計	0歳	1-4歳	5-9歳	10-14歳	15-19歳	20-24歳	25-29歳	30-34歳	35-39歳	40-44歳	45-49歳	50-54歳	55-59歳	60-64歳	65-69歳	70歳以上
細菌性髄膜炎	0	0	0	0	0	0	0	0	0	0	0	0	0	0	0	0	0
無菌性髄膜炎	0	0	0	0	0	0	0	0	0	0	0	0	0	0	0	0	0
マイコプラズマ肺炎	0	0	0	0	0	0	0	0	0	0	0	0	0	0	0	0	0
クラミジア肺炎	0	0	0	0	0	0	0	0	0	0	0	0	0	0	0	0	0
感染性胃腸炎(ロタウイルス)	0	0	0	0	0	0	0	0	0	0	0	0	0	0	0	0	0

インフルエンザ様疾患による学級閉鎖等について(第14週:3/30~4/5)

令和8年(2026年)4月9日(木)
熊本県 健康危機管理課

1 学級閉鎖について

No	所在地	施設名	措置種別	学年	措置した学級数 /学年の総組数	休校	学年閉鎖	学級閉鎖	在籍数	患者数	欠席数	措置の期間	備考
			—	—	—	—	0	0	0	0	0		

※報告なし

2 学校の休業等に係るインフルエンザ様疾患の発生状況（2025～2026シーズン）

期間	9月 (9/1～9/28)	10月 (9/29～10/26)	11月 (10/27～11/30)	12月 (12/1～12/28)	1月 (12/29～2/1)	2月 (2/2～3/1)	3月 (3/2～3/29)	第14週 (3/30～4/5)	合計	
合計（人数）	153	131	3,791	7,014	1,652	6,829	310	0	19,880	
保健所別	熊本市	37	76	2,820	3,270	1,095	4,045	191	0	11,534
	有明	0	12	143	741	127	684	4	0	1,711
	山鹿	0	0	69	318	14	38	14	0	453
	菊池	12	0	260	954	57	642	2	0	1,927
	御船	0	0	35	346	93	214	21	0	709
	阿蘇	82	0	65	232	28	116	13	0	536
	宇城	0	25	149	116	22	307	14	0	633
	八代	22	0	97	314	55	383	26	0	897
	水俣	0	0	69	178	33	215	20	0	515
	人吉	0	0	77	280	30	70	0	0	457
天草	0	18	7	265	98	115	5	0	508	
昨年同期	0	124	98	2,621	779	188	117	0	3,927	

※学校等からの届出があった日でカウントしています。

県内のインフルエンザの発生状況は、県のホームページに掲載しております（毎週更新）。

本書の情報はあくまで速報値です。

○インフルエンザの予防方法は

- ・咳エチケットを守りましょう。
- ・できる限り人混みを避けましょう。
- ・こまめに石けんを使用して丁寧に手洗いをしましょう。
- ・十分な栄養、休養、睡眠を心がけましょう。



○「せき」や「くしゃみ」で出るしぶきで、ウイルスが広がります。

- ・「せき」や「くしゃみ」が出るときは、マスクを着用しましょう。
- ・マスクをしていない場合は、「せき」や「くしゃみ」をする際は、ティッシュなどで口や鼻を押さえ、顔をそむけましょう。
- ・使用後のティッシュや使い捨てマスクは、すぐにゴミ箱に捨てましょう。