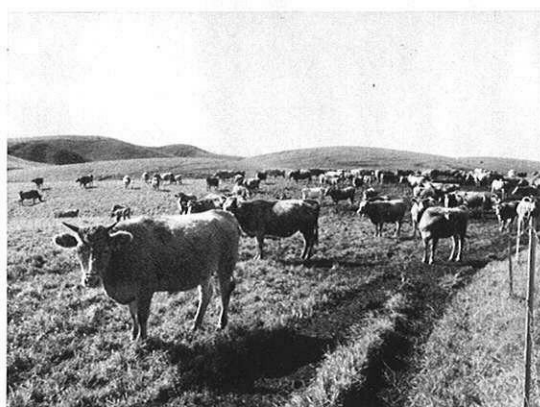


高原開発で大規模畜産基地づくりへ！



▲阿蘇高原に放牧されるあか牛の群れ。

畜産物の需要の伸びにこたえて、阿蘇を中心とする約5万ヘクタールの広大な原野を開発し大規模畜産基地の形成へ…



▲新しい技術を駆使した草地畜産を推進。



森林資源の開発へ！

◀阿蘇から矢部、球磨一帯のゆたかな森林地域を開発。

生産性の高い養殖漁業の確立へ！

▼天草海域、八代海、有明海は養殖漁業の適地でもある。



▲施設園芸、野菜集団産地化も活発に。

▼農業機械センターの充実へ。



▲高性能の機械で生産性を高めていく。



▶選果場も大型化していく。

生産の拡大と 産地の大型化を…

農業構造改善事業や制度融資の拡充によって、経営の規模拡大と自立経営農家の育成につとめ、生産の協業化、共同化が進められていく。



▲みかんの共同防除作業。