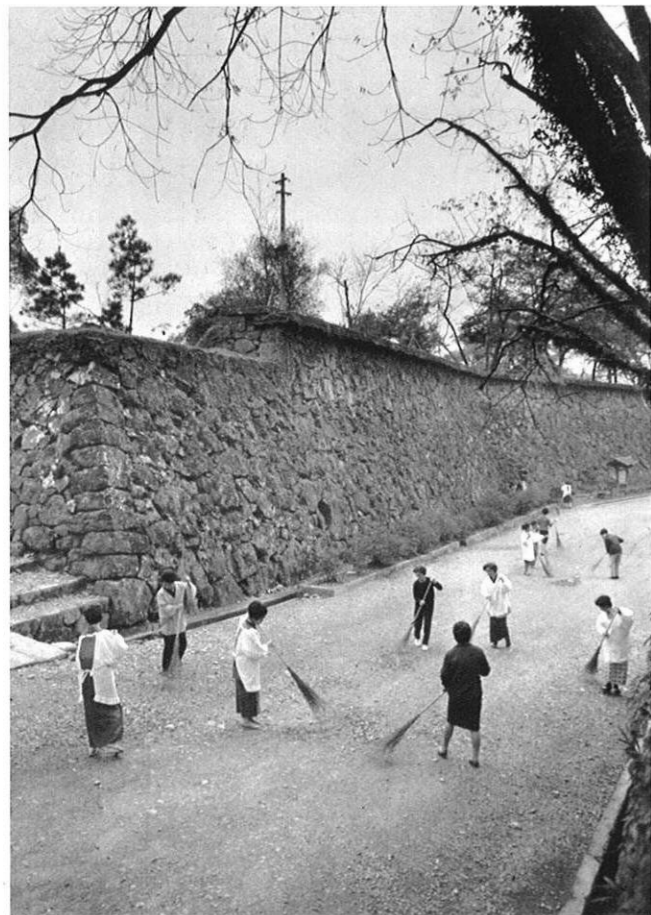
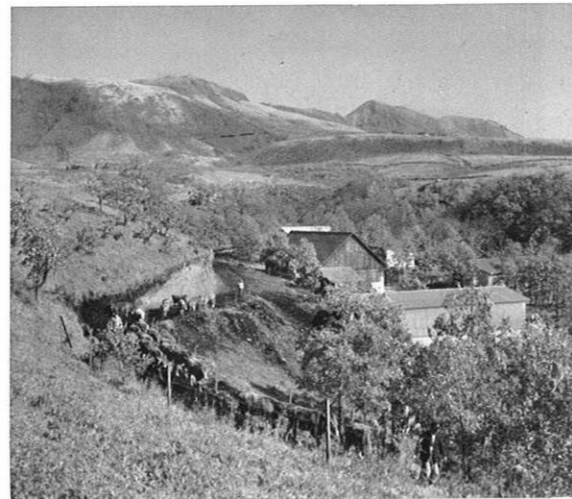


上・パールラインの名にふさわしく、天草の島影にはのどかな真珠採取風景も見られる。



上・観光地を美しく……地元の人たちの自発的な清掃作業も。(人吉市)



上・“観光産業”という言葉が生まれたが、大自然の中の酪農、放牧風景は牧歌的で美しい。(阿蘇)



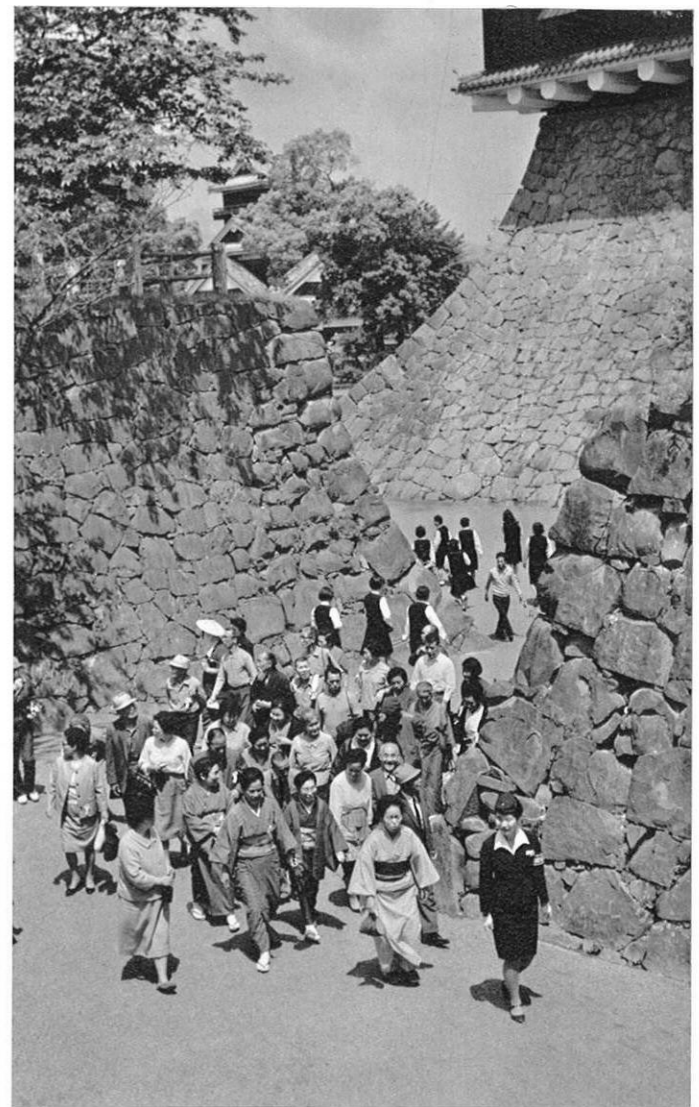
上・観光地もキレイに整備されてきた(天草・松島町千巖山にて)



上・鉄道を利用して熊本を訪れる観光客は年間300万人をこえている。(熊本駅)



上・熊本と長崎を結ぶフェリーポート。  
下・観光に、ビジネスに、空からの客もグンとふえてきた(熊本空港)



上・熊本城を訪れる観光団体。

