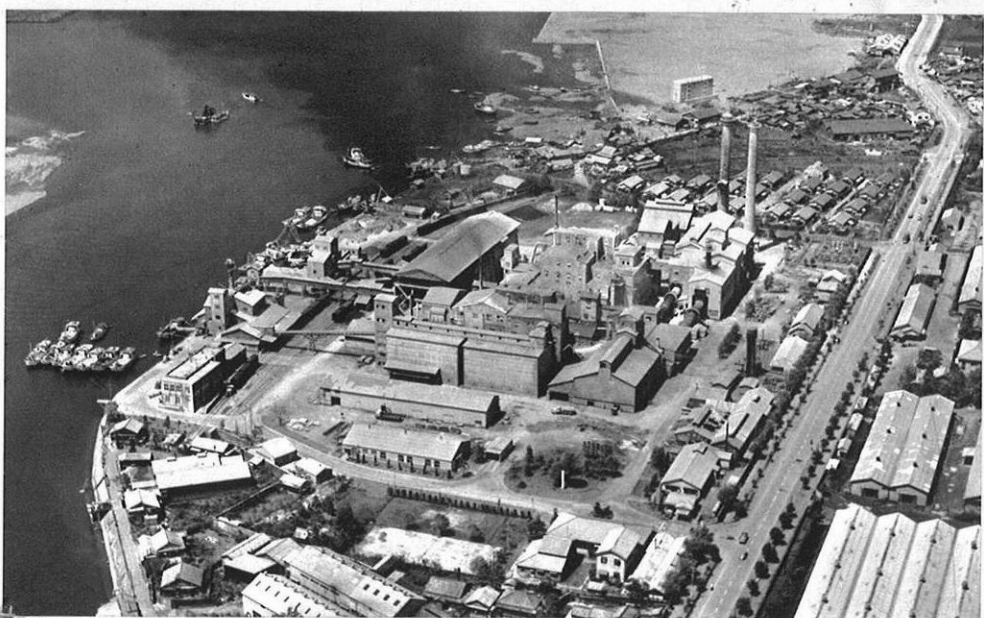


限りなき
明日への飛躍

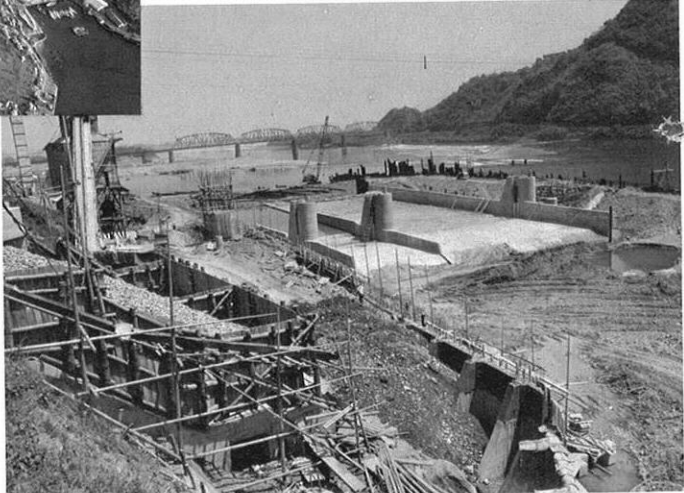
不知火海に面する丘陵地帯は、すぐれた海岸美と温泉地に恵まれた観光の地。そして、新産地域、振興南部地域とし今後のめざましい発展が期待されている。一方、緑川流域の北部地域は肥沃な農業地帯を中心に農業の近代化が進められている。



躍進する八代臨海工業地帯



上・大型外貨船も多くなった水俣港

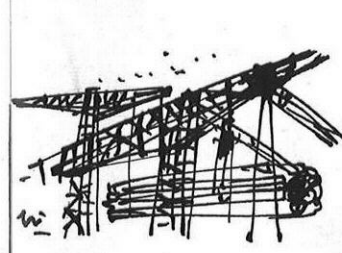


上・水俣の臨海工業地帯

農業・工業用水道事業として球磨川に新遙拝堰が建設中



改修された八代港



八代平野ではそさいや工芸作物の栽培がさかん



八代平野のそさいの促成栽培

豊かなる
生産の母胎

左・ハウス西瓜の栽培
(八代市)



下・い草の栽培
(八代地方)



左・芦北地方や矢部地方では林業経営も活発に。
(湯浦町にて)

