

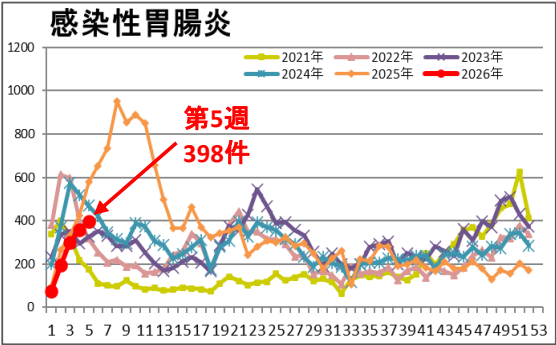
熊本県感染症情報（第5週：1/26～2/1）

インフルエンザに注意しましょう

- 今週（第5週）のインフルエンザの報告数は、2, 292件（一定点当たり31.83）で、先週の1, 292件（一定点当たり17.94）から1.77倍になりました。4週連続で増加し、警報レベル（一定点当たり30）を超えており、注意が必要です。また、インフルエンザにより、学級・学年閉鎖された学校数が3週連続で増加しています。
- 受験シーズンを迎え、体調管理が重要な時期となりますので、「定期的な換気」「手洗い」「マスクの着用を含む咳エチケット」などの基本的な感染対策を徹底し、感染を予防しましょう。症状がある場合は、人混みや繁華街への外出を控え、無理をして学校や職場等に行かないようにしましょう。

感染性胃腸炎に気を付けましょう

- 今週の報告数は、398件（一定点当たり8.29）で、前週の357件（一定点当たり7.44）から1.11倍になりました。4週連続で増加しており、注意が必要です。また、本県のみならず、全国的にも増加しています。
- 冬期は、ノロウイルスによる感染性胃腸炎の発生が増加する傾向にあります。ノロウイルスは、手指や食品などを介して口から入ると、体の中で増殖し、腹痛やおう吐、下痢などの症状を引き起こします。感染力が強く、大規模な食中毒など集団発生を起こしやすいことが特徴です。
- 「調理・食事の前の手洗い」「食品を十分に加熱する」等を心がけ、感染を予防しましょう。



1 定点把握対象疾患

※県内144定点医療機関からの報告数：1/26～2/1

定点	No.	疾患名	今週	前週
急性呼吸器感染症	72	1 インフルエンザ	↑ 2,292	1,292
		2 新型コロナウイルス感染症 (COVID-19)	↑ 83	56
		3 急性呼吸器感染症(ARI)	↑ 6,709	4,416
小児科	48	4 RSウイルス感染症	56	74
		5 咽頭結膜熱	8	11
		6 A群溶血性レンサ球菌咽頭炎	↑ 99	98
		7 感染性胃腸炎	↑ 398	357
		8 水痘	23	28
		9 手足口病	16	27
		10 伝染性紅斑 (リンゴ病)	36	47

定点	No.	疾患名	今週	前週
小児科	48	11 突発性発しん	19	26
		12 ヘルパンギーナ	↑ 6	3
		13 流行性耳下腺炎 (おたふくかぜ)	2	2
眼科	9	14 急性出血性結膜炎	0	0
		15 流行性角結膜炎 (はやり目)	4	11
基幹	15	16 細菌性髄膜炎	0	0
		17 無菌性髄膜炎	0	0
		18 マイコプラズマ肺炎	0	5
		19 クラミジア肺炎	0	0
		20 感染性胃腸炎 (ロタウイルス)	0	0

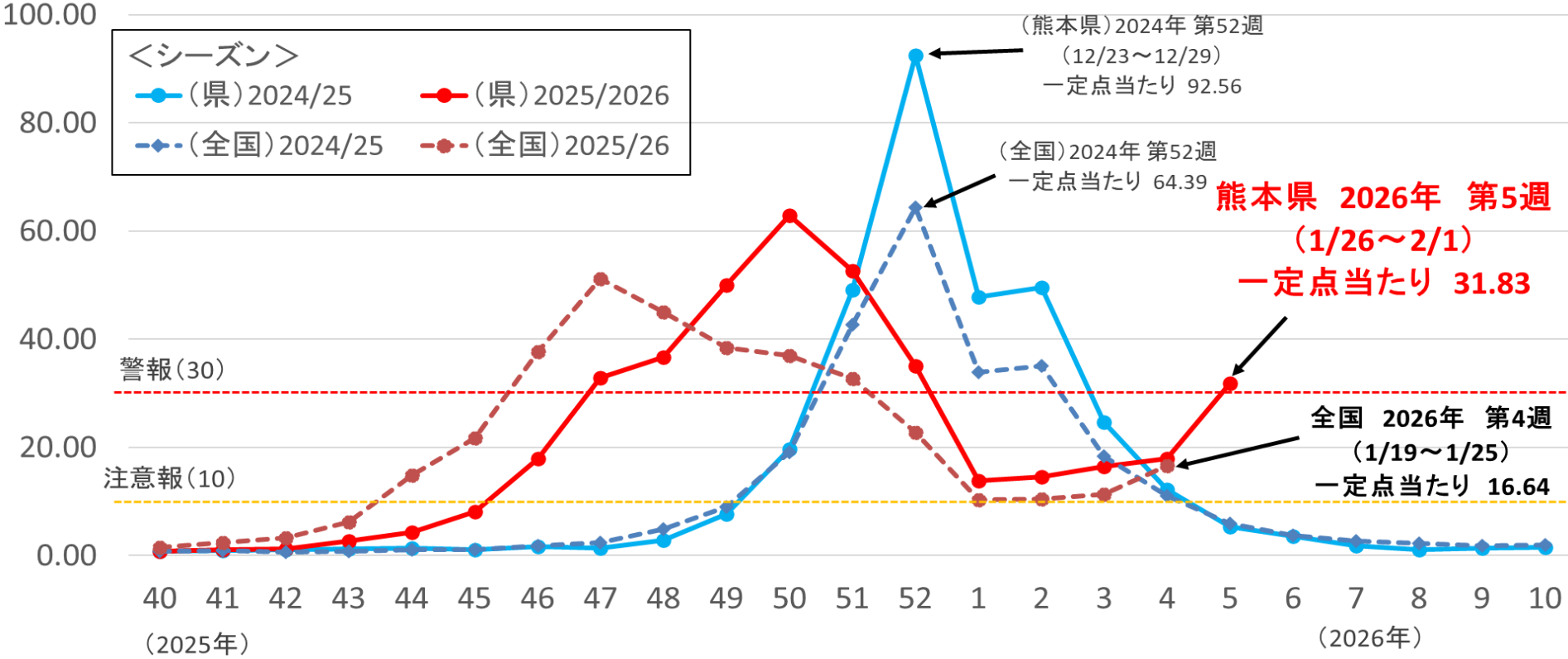
※定点の右欄は、定点医療機関数。

【報告数の多い疾患】

※地区別：定点当たりの報告数が多い地域を順に記載

	疾患名	今週	前週	地区別			年齢別		
				1	2	3			
①	インフルエンザ	↑ 2,292件	1,292件	有明	宇城	八代	10-14歳	727件	31.7%
②	感染性胃腸炎	↑ 398件	357件	有明	宇城	天草	10-14歳	55件	13.8%
③	A群溶血性レンサ球菌咽頭炎	↑ 99件	98件	熊本	人吉	有明	3歳	15件	15.2%

インフルエンザ 一定点当たりの報告数



警報・注意報レベルの基準値（国の基準） 20180926 時点

疾病	警報レベル		注意報レベル
	開始基準値	終息基準値	基準値
インフルエンザ	30	10	10
咽頭結膜熱	3	1	-
A群溶血性レンサ球菌咽頭炎	8	4	-
感染性胃腸炎	20	12	-
水痘	2	1	1
手足口病	5	2	-
伝染性紅斑	2	1	-
百日咳	1	0.1	-
ヘルパンギーナ	6	2	-
流行性耳下腺炎	6	2	3
急性出血性結膜炎	1	0.1	-
流行性角結膜炎	8	4	-

基準値はすべて定点当たりの報告数です。注意報の「-」は対象としないことを意味します。

みんなで予防 インフルエンザ

せき 咳エチケット

マスク、
ティッシュ・ハンカチ、
そでなどで鼻と口を
おおいましょう。



マメゾウくん

マスク



©2010 熊本県くまモン

熊本県

マメ^てな手洗いと咳エ^{せき}チケットで
「かからない」、「うつさない」。



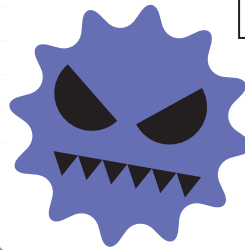
コマメちゃん

て あら 手洗い

指先、指の間、親指、手首は
特に注意して手洗いをしましょう。



冬は特にご注意ください！



ノロウイルス

による

食中毒

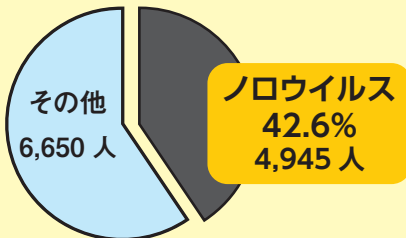
食中毒は夏だけではありません。

ウイルスによる食中毒が**冬に多発**しています！！

データでみると

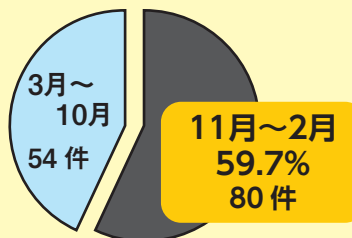
ノロウイルスによる食中毒は、

◆患者数で第1位



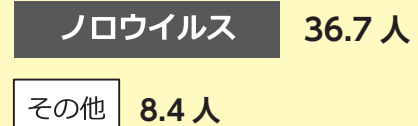
原因別の食中毒患者数（年間）

◆冬期に多い



ノロウイルス食中毒の発生時期別の件数（年間）

◆大規模な食中毒になりやすい



食中毒1件あたりの患者数

※出典：食中毒統計（令和2～6年の平均。病因物質が判明している食中毒に限る）

ノロウイルスによる食中毒予防のポイント

調理する人の

健康管理

- 普段から感染しないように食べものや家族の健康状態に注意する。
- 症状があるときは、食品を直接取り扱う作業をしない。
- 毎日作業開始前に調理従事者の健康状態を確認し、責任者に報告する仕組みをつくる。

作業前などの

手洗い

- 洗うタイミングは、
 - ◎ トイレに行ったあと
 - ◎ 調理施設に入る前
 - ◎ 料理の盛付けの前
 - ◎ 次の調理作業に入る前
 - ◎ 手袋を着用する前
- 汚れの残りやすいところをていねいに
 - ◎ 指先、指の間、爪の間
 - ◎ 親指の周り
 - ◎ 手首、手の甲

調理器具の

消毒

- 洗剤などで十分に洗浄し、熱湯で加熱する方法又はこれと同等の効果を有する方法で消毒する。

詳しい情報は、厚生労働省ホームページ「ノロウイルスに関するQ&A」をご覧ください。
https://www.mhlw.go.jp/stf/seisakunitsuite/bunya/kenkou_iryuu/shokuhin/syokuchu/kanren/yobou/040204-1.html

ノロウイルスQ&A

検索



ノロウイルスの感染を広げないために

食器・環境・ リネン類などの

消毒

- 感染者が使ったり、おう吐物が付いたものは、他のものと分けて洗浄・消毒します。
- 食器などは、食後すぐ、厨房に戻す前に塩素消毒液に十分浸し、消毒します。
- カーテン、衣類、ドアノブなども塩素消毒液などで消毒します。
 - 次亜塩素酸ナトリウムは金属腐食性があります。金属部（ドアノブなど）消毒後は十分に薬剤を拭き取りましょう。
- 洗濯するときは、洗剤を入れた水の中で静かにもみ洗いし、十分すすぎます。
 - 85℃で1分間以上の熱水洗濯や、塩素消毒液による消毒が有効です。
 - 高温の乾燥機などを使用すると、殺菌効果は高まります。

おう吐物などの

処理

- 患者のおう吐物やおむつなどは、次のような方法で、すみやかに処理し、二次感染を防止しましょう。ノロウイルスは、乾燥すると空中に漂い、口に入って感染することがあります。
 - 使い捨てのマスクやガウン、手袋などを着用します。
 - ペーパータオルなど（市販される凝固剤等を使用することも可能）で静かに拭き取り、塩素消毒後、水拭きをします。
 - 拭き取ったおう吐物や手袋などは、ビニール袋に密閉して廃棄します。その際、できればビニール袋の中で1,000ppmの塩素消毒液に浸します。
 - しぶきなどを吸い込まないようにします。
 - 終わったら、ていねいに手を洗います。

塩素消毒の方法

次亜塩素酸ナトリウムを水で薄めて「塩素消毒液」を作ります。なお、家庭用の次亜塩素酸ナトリウムを含む塩素系漂白剤でも代用できます。

*濃度によって効果が異なりますので、正しく計りましょう。

	食器、カーテンなどの 消毒や拭き取り		おう吐物などの 廃棄 (袋の中で廃棄物を浸す)	
	200ppm の濃度の塩素消毒液		1000ppm の濃度の塩素消毒液	
製品の濃度	液の量	水の量	液の量	水の量
12%	5ml	3L	25ml	3L
6%	10ml	3L	50ml	3L
1%	60ml	3L	300ml	3L

- ▶ 製品ごとに濃度が異なるので、表示をしっかり確認しましょう。
- ▶ 次亜塩素酸ナトリウムは**使用期限内**のものを使用してください。
- ▶ おう吐物などの酸性のものに直接原液をかけると、**有毒ガスが発生することがあります**ので、必ず「使用上の注意」をよく確認してから使用してください。
- ▶ 消毒液を保管しなければならない場合は、消毒液の入った容器は、**誤って飲むことがないように**、消毒液であることをはっきりと明記して保管しましょう。

ノロウイルスによる感染について

感染経路	症状
<食品からの感染> <ul style="list-style-type: none"> ● 感染した人が調理などをして汚染された食品 ● ウイルスの蓄積した、加熱不十分な二枚貝など <人からの感染> <ul style="list-style-type: none"> ● 患者のふん便やおう吐物からの二次感染 ● 家庭や施設内などでの飛沫などによる感染 	<潜伏時間> <ul style="list-style-type: none"> ● 感染から発症まで24～48時間 <主な症状> <ul style="list-style-type: none"> ● 吐き気、おう吐、下痢、腹痛、微熱が1～2日続く。感染しても症状のない場合や、軽い風邪のような症状のこともある。 ● 乳幼児や高齢者は、おう吐物を吸い込むことによる肺炎や窒息にも要注意。

【定点把握対象疾患の推移(過去7週)】

報告期間	第50週	第51週	第52週	第1週	第2週	第3週	第4週	第5週	第2週	第3週	第4週
	7週前	6週前	5週前	4週前	3週前	2週前	1週前	今週	全国3週前	全国2週前	全国1週前
	12/8～ 12/14	12/15～ 12/21	12/22～ 12/28	12/29～ 1/4	1/5～1/11	1/12～ 1/18	1/19～ 1/25	1/26～2/1	1/5～1/11	1/12～ 1/18	1/19～ 1/25
インフルエンザ	4,530	3,796	2,524	1,001	1,047	1,191	1,292	2,292	39,996	43,027	63,326
新型コロナウイルス感染症 (COVID-19)	62.92	52.72	35.06	13.90	14.54	16.54	17.94	31.83	10.54	11.33	16.64
	48	32	57	27	62	46	56	83	5,994	5,833	7,573
急性呼吸器感染症 (ARI)	0.67	0.44	0.79	0.38	0.86	0.64	0.78	1.15	1.58	1.54	1.99
RSウイルス感染症	7,096	6,179	4,999	2,297	3,498	3,682	4,416	6,709	201,687	185,435	247,260
	98.56	85.82	69.43	31.90	48.58	51.14	61.33	93.18	53.43	48.91	65.15
A群溶血性レンサ球菌咽頭炎	26	29	15	10	20	45	74	56	1,209	1,430	1,803
	0.54	0.60	0.31	0.21	0.42	0.94	1.54	1.17	0.53	0.62	0.78
咽頭結膜熱	22	17	15	9	15	13	11	8	650	504	739
	0.46	0.35	0.31	0.19	0.31	0.27	0.23	0.17	0.28	0.22	0.32
伝染性紅斑(リンゴ病)	34	44	55	34	79	86	98	99	4,680	5,115	6,622
	0.71	0.92	1.15	0.71	1.65	1.79	2.04	2.06	2.03	2.22	2.87
感染性胃腸炎	156	203	173	75	195	301	357	398	13,293	15,412	19,741
	3.25	4.23	3.60	1.56	4.06	6.27	7.44	8.29	5.78	6.68	8.55
水痘	23	23	11	13	26	23	28	23	1,308	715	960
	0.48	0.48	0.23	0.27	0.54	0.48	0.58	0.48	0.57	0.31	0.42
手足口病	0	3	14	3	7	6	27	16	82	100	149
	0.00	0.06	0.29	0.06	0.15	0.13	0.56	0.33	0.04	0.04	0.06
伝染性紅斑(リンゴ病)	92	100	81	32	69	62	47	36	852	606	597
	1.92	2.08	1.69	0.67	1.44	1.29	0.98	0.75	0.37	0.26	0.26
突発性発しん	20	16	26	4	21	21	26	19	583	554	559
	0.42	0.33	0.54	0.08	0.44	0.44	0.54	0.40	0.25	0.24	0.24
ヘルパンギーナ	0	2	2	1	1	3	3	6	36	45	37
	0.00	0.04	0.04	0.02	0.02	0.06	0.06	0.13	0.02	0.02	0.02
流行性耳下腺炎	2	1	4	0	3	3	2	2	65	54	70
	0.04	0.02	0.08	0.00	0.06	0.06	0.04	0.04	0.03	0.02	0.03
急性出血性結膜炎	0	0	0	0	0	0	0	0	7	11	8
	0.00	0.00	0.00	0.00	0.00	0.00	0.00	0.00	0.01	0.02	0.01
流行性角結膜炎	17	8	8	1	12	10	11	4	453	303	309
	1.89	0.89	0.89	0.11	1.33	1.11	1.22	0.44	0.66	0.44	0.45
細菌性髄膜炎	0	0	0	0	1	0	0	0	9	5	9
	0.00	0.00	0.00	0.00	0.07	0.00	0.00	0.00	0.02	0.01	0.02
無菌性髄膜炎	0	0	0	0	0	0	0	0	16	12	15
	0.00	0.00	0.00	0.00	0.00	0.00	0.00	0.00	0.03	0.02	0.03
マイコプラズマ肺炎	10	9	6	3	8	8	5	0	319	245	180
	0.67	0.60	0.40	0.20	0.53	0.53	0.33	0.00	0.66	0.51	0.37
クラミジア肺炎	0	0	0	0	0	0	0	0	5	4	6
	0.00	0.00	0.00	0.00	0.00	0.00	0.00	0.00	0.01	0.01	0.01
感染性胃腸炎(ロタウイルス)	0	0	0	0	1	0	0	0	13	17	14
	0.00	0.00	0.00	0.00	0.07	0.00	0.00	0.00	0.03	0.04	0.03

※ 上段:患者数、下段:定点一医療機関当たりの患者報告数

【全国より一定点当たり2倍以上(3週連続)多い感染症】 【大きな流行が発生又は継続しつつある地域(保健所)】

(※全国の流行状況の情報還元に時間差があるため、全国の情報はい週前までの内容になります。)

- ・インフルエンザ:熊本市、菊池、八代、人吉、有明、宇城
- ・伝染性紅斑(リンゴ病):菊池
- ・水痘:菊池

2 全数把握対象疾患

	疾患名	今週	R8累計
2類感染症	結核	4	12
4類感染症	E型肝炎	1	1
5類感染症	侵襲性肺炎球菌感染症	1	6
	梅毒	4	14
	百日咳	1	9

※当該週以外の週で、報告遅れや取下げがあるため、R8累計報告数は増減します。
報告があった疾患のみ記載しています。

3 病原体検査情報

※県保健環境科学研究所で病原体検査を実施した結果を記載しています。

季節性インフルエンザではどのウイルスタイプが主流かといった傾向を示しています。

○インフルエンザウイルス検出状況(PCR検査結果) ※2025/26シーズン(R7.9/1～)の累計

	A型			B型
	季節性 H1pdm(AH1pdm09)	H1(ソ連型)	H3(香港型)	
(今シーズン累計)	2件	0件	52件	1件
(昨シーズン累計)	2件	0件	0件	1件

○呼吸器疾患病原体検出状況 ※第1週(R7.12/29～)からの累計

ライノウイルス	RSウイルス	パラインフルエンザウイルス	ヒトメタニューモウイルス	コロナウイルス	エンテロウイルス
0件 (123件)	0件 (17件)	0件 (46件)	0件 (11件)	0件 (21件)	0件 (91件)
アデノウイルス	その他				
0件 (36件)	0件 (19件)				

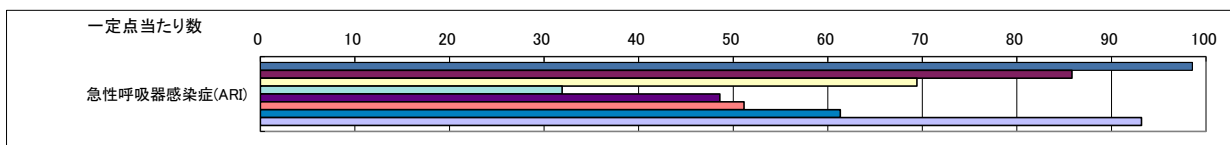
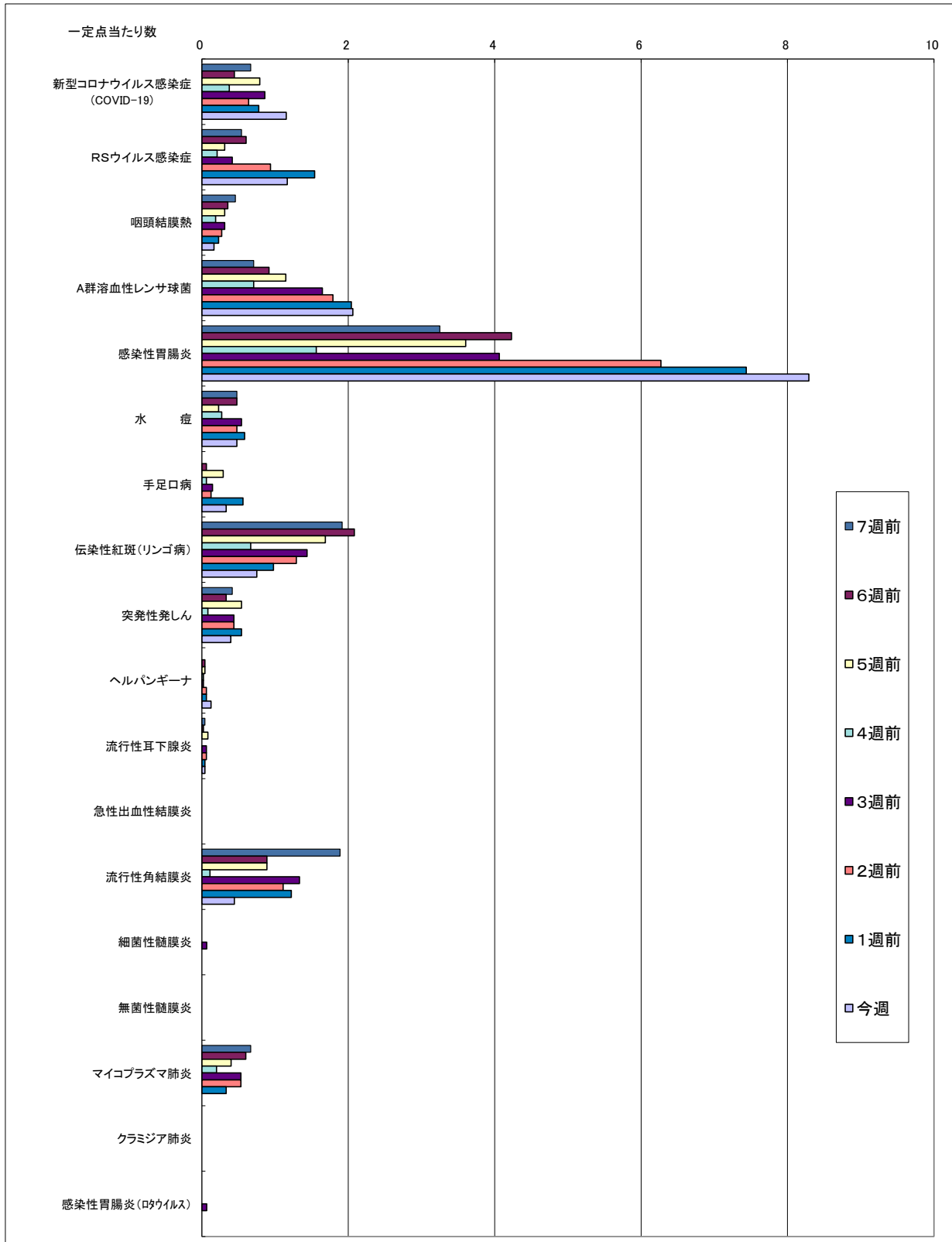
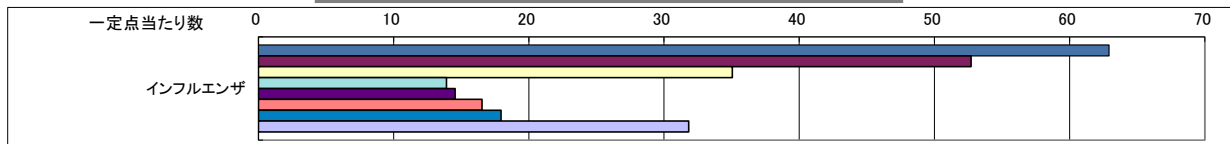
(※カッコ内は昨シーズン累計)

○感染性胃腸炎病原体検出状況 ※第1週(R7.12/29～)からの累計

ノロウイルス	サポウイルス	ロタウイルス	アストロウイルス	アデノウイルス	その他
0件 (0件)	1件 (1件)	0件 (0件)	0件 (0件)	0件 (0件)	0件 (0件)

【週報に関するお問い合わせ先】
健康危機管理課 感染症対策班 直通電話:096-333-2240 (内33154)

一定点当たり週別発生状況の推移



<令和8年第5週>

令和8年2月5日

保健所別発生状況（急性呼吸器感染症・小児科・眼科・基幹定点）

	保健所名	インフルエンザ	新型コロナウイルス感染症 (COVID-19)	急性呼吸器 感染症 (ARI)	RSウイルス 感染症	咽頭 結膜熱	A群溶血性 レンサ球菌咽 頭炎	感染性 胃腸炎	水痘	手足口病	伝染性紅斑 (リンゴ病)	突発性 発しん	ヘルパ ン ギーナ	流行性 耳下腺炎	急性 出血性 結膜炎	流行性 角結膜炎	細菌性 髄膜炎	無菌性 髄膜炎	マイコプラズマ 肺炎	クラミジア 肺炎	感染性 胃腸炎 (ロタウイルス)
1	熊本市保健所	754	22	2,239	14	2	53	79	4	6	15	7	1	1	0	2	0	0	0	0	0
2	山鹿保健所	12	4	47	0	0	1	14	0	1	0	0	0	0	0	0	0	0	0	0	0
3	菊池保健所	221	10	1,663	11	0	9	51	12	2	5	2	0	1	0	0	0	0	0	0	0
4	阿蘇保健所	32	5	91	0	0	0	3	0	0	0	0	0	0	0	0	0	0	0	0	0
5	御船保健所	149	4	403	3	0	3	20	0	4	1	0	0	0	0	0	0	0	0	0	0
6	八代保健所	244	10	478	14	4	4	26	0	0	3	4	0	0	0	0	0	0	0	0	0
7	水俣保健所	44	2	154	0	0	0	0	0	0	0	0	0	0	0	0	0	0	0	0	0
8	人吉保健所	168	12	395	1	0	8	13	0	0	1	0	0	0	0	0	0	0	0	0	0
9	有明保健所	401	7	887	8	1	13	87	6	3	7	5	5	0	0	2	0	0	0	0	0
10	宇城保健所	225	7	262	5	1	8	61	1	0	1	1	0	0	0	0	0	0	0	0	0
11	天草保健所	42	0	90	0	0	0	44	0	0	3	0	0	0	0	0	0	0	0	0	0
	計	2,292	83	6,709	56	8	99	398	23	16	36	19	6	2	0	4	0	0	0	0	0

保健所別 一定点当り患者報告数（急性呼吸器感染症・小児科・眼科・基幹定点）

	保健所名	インフルエンザ	新型コロナウイルス感染症 (COVID-19)	急性呼吸器 感染症 (ARI)	RSウイルス 感染症	咽頭 結膜熱	A群溶連菌 咽頭炎	感染性 胃腸炎	水痘	手足口病	伝染性紅斑 (リンゴ病)	突発性 発しん	ヘルパ ン ギーナ	流行性 耳下腺炎	急性 出血性 結膜炎	流行性 角結膜炎	細菌性 髄膜炎	無菌性 髄膜炎	マイコプラズマ 肺炎	クラミジア 肺炎	感染性 胃腸炎 (ロタウイルス)
1	熊本市保健所	31.42	0.92	93.29	0.93	0.13	3.53	5.27	0.27	0.40	1.00	0.47	0.07	0.07	0.00	0.40	0.00	0.00	0.00	0.00	0.00
2	山鹿保健所	6.00	2.00	23.50	0.00	0.00	0.50	7.00	0.00	0.50	0.00	0.00	0.00	0.00	-	-	0.00	0.00	0.00	0.00	0.00
3	菊池保健所	31.57	1.43	237.57	2.20	0.00	1.80	10.20	2.40	0.40	1.00	0.40	0.00	0.20	0.00	0.00	0.00	0.00	0.00	0.00	0.00
4	阿蘇保健所	10.67	1.67	30.33	0.00	0.00	0.00	1.50	0.00	0.00	0.00	0.00	0.00	0.00	-	-	0.00	0.00	0.00	0.00	0.00
5	御船保健所	29.80	0.80	80.60	1.00	0.00	1.00	6.67	0.00	1.33	0.33	0.00	0.00	0.00	-	-	0.00	0.00	0.00	0.00	0.00
6	八代保健所	34.86	1.43	68.29	3.50	1.00	1.00	6.50	0.00	0.00	0.75	1.00	0.00	0.00	0.00	0.00	0.00	0.00	0.00	0.00	0.00
7	水俣保健所	22.00	1.00	77.00	0.00	0.00	0.00	0.00	0.00	0.00	0.00	0.00	0.00	0.00	-	-	0.00	0.00	0.00	0.00	0.00
8	人吉保健所	33.60	2.40	79.00	0.33	0.00	2.67	4.33	0.00	0.00	0.33	0.00	0.00	0.00	-	-	0.00	0.00	0.00	0.00	0.00
9	有明保健所	57.29	1.00	126.71	1.60	0.20	2.60	17.40	1.20	0.60	1.40	1.00	1.00	0.00	0.00	2.00	0.00	0.00	0.00	0.00	0.00
10	宇城保健所	45.00	1.40	52.40	1.25	0.25	2.00	15.25	0.25	0.00	0.25	0.25	0.00	0.00	-	-	0.00	0.00	0.00	0.00	0.00
11	天草保健所	8.40	0.00	18.00	0.00	0.00	0.00	11.00	0.00	0.00	0.75	0.00	0.00	0.00	0.00	0.00	0.00	0.00	0.00	0.00	0.00
	平均	31.83	1.15	93.18	1.17	0.17	2.06	8.29	0.48	0.33	0.75	0.40	0.13	0.04	0.00	0.44	0.00	0.00	0.00	0.00	0.00

年齢別発生状況(急性呼吸器感染症・小児科・眼科・基幹定点)

令和8年第5週

急性呼吸器感染症定点 年齢区分	合計	0-5 ヵ月	6-11 ヵ月	1歳	2歳	3歳	4歳	5歳	6歳	7歳	8歳	9歳	10-14 歳	15-19 歳	20-29 歳	30-39 歳	40-49 歳	50-59 歳	60-69 歳	70-79 歳	80歳 以上
インフルエンザ	2,292	5	15	46	63	76	122	138	144	151	161	164	727	138	57	85	96	28	21	23	32
新型コロナウイルス感染症 (COVID-19)	83	0	4	1	3	1	1	3	0	3	1	1	10	6	5	10	7	10	5	6	6

急性呼吸器感染症定点 年齢区分	合計	0歳	1~4 歳	5~9 歳	10~ 14歳	15~ 19歳	20~ 29歳	30~ 39歳	40~ 49歳	50~ 59歳	60~ 69歳	70~ 79歳	80歳 以上
急性呼吸器感染症(ARI)	6,709	306	2,036	1,755	1,230	287	152	239	214	141	116	105	128

小児科定点年齢区分	合計	0-5 ヵ月	6-11 ヵ月	1歳	2歳	3歳	4歳	5歳	6歳	7歳	8歳	9歳	10-14 歳	15-19 歳	20歳 以上
RSウイルス感染症	56	7	12	20	9	5	2	1	0	0	0	0	0	0	0
咽頭結膜熱	8	0	1	1	2	2	1	0	1	0	0	0	0	0	0
A群溶連菌咽頭炎	99	0	0	4	7	15	11	13	11	6	10	6	14	0	2
感染性胃腸炎	398	2	16	54	37	30	29	33	30	25	20	9	55	11	47
水痘	23	0	0	1	1	1	0	0	7	3	5	2	2	1	0
手足口病	16	0	0	4	3	3	3	2	0	0	0	0	0	0	1
伝染性紅斑	36	0	1	5	2	4	3	6	4	4	6	0	1	0	0
突発性発疹	19	0	6	10	1	1	1	0	0	0	0	0	0	0	0
ヘルパンギーナ	6	0	0	0	1	1	2	0	0	0	0	0	1	0	1
流行性耳下腺炎	2	0	0	1	0	0	1	0	0	0	0	0	0	0	0

眼科定点年齢区分	合計	0-5 ヵ月	6-11 ヵ月	1歳	2歳	3歳	4歳	5歳	6歳	7歳	8歳	9歳	10-14 歳	15-19 歳	20-29 歳	30-39 歳	40-49 歳	50-59 歳	60-69 歳	70歳 以上
急性出血性結膜炎	0	0	0	0	0	0	0	0	0	0	0	0	0	0	0	0	0	0	0	0
流行性角結膜炎	4	0	0	0	1	0	0	0	0	0	0	0	0	0	2	0	1	0	0	0

基幹定点年齢区分	合計	0歳	1-4歳	5-9歳	10-14 歳	15-19 歳	20-24 歳	25-29 歳	30-34 歳	35-39 歳	40-44 歳	45-49 歳	50-54 歳	55-59 歳	60-64 歳	65-69 歳	70歳 以上
細菌性髄膜炎	0	0	0	0	0	0	0	0	0	0	0	0	0	0	0	0	0
無菌性髄膜炎	0	0	0	0	0	0	0	0	0	0	0	0	0	0	0	0	0
マイコプラズマ肺炎	0	0	0	0	0	0	0	0	0	0	0	0	0	0	0	0	0
クラミジア肺炎	0	0	0	0	0	0	0	0	0	0	0	0	0	0	0	0	0
感染性胃腸炎(ロタウイルス)	0	0	0	0	0	0	0	0	0	0	0	0	0	0	0	0	0

インフルエンザ様疾患による学級閉鎖等について(第5週:1/26～2/1)

令和8年(2026年)2月5(木)
熊本県 健康危機管理課

1 学級閉鎖について

No	所在地	施設名	措置種別	学年	措置した学級数 /学年の総組数	休校	学年閉鎖	学級閉鎖	在籍数	患者数	欠席数	措置の期間			備考
1	苓北町	天草拓心高等学校マリン校舎	学級	2	—	—	—	1	29	6	6	1月23日	～	1月26日	2-海洋科学科
2	阿蘇市	阿蘇市立波野中学校	学年	1	—	—	1	—	10	5	3	1月26日	～	1月26日	
3	水俣市	水俣高等学校	学級	1	—	—	—	1	24	8	8	1月26日	～	1月27日	1-2
4	玉名市	玉名市立玉陵小学校	学級	4	1/3	—	—	1	29	10	10	1月26日	～	1月27日	4-1
5	長洲町	長洲町立腹赤小学校	学年	3	—	—	1	—	29	9	5	1月26日	～	1月27日	
6	熊本市	熊本市立泉ヶ丘小学校	学級	1	1/2	—	—	1	26	11	6	1月26日	～	1月27日	1-1
7	大津町	大津町立美咲野小学校	学級	1	1/4	—	—	1	30	19	19	1月26日	～	1月28日	1-2
8	熊本市	熊本市立飽田東小学校	学級	2	1/3	—	—	1	30	9	9	1月26日	～	1月30日	2-3
9	熊本市	熊本工業高等学校	学級	1	—	—	—	1	41	12	11	1月27日	～	1月27日	1-建築
10	八代市	八代市立八千把小学校	学級	3	1/9	—	—	1	30	14	14	1月27日	～	1月27日	3-1
11	玉名市	玉名市立玉陵小学校	学級	4	1/3	—	—	1	29	6	6	1月27日	～	1月28日	4-2
12	玉名市	玉名市立大野小学校	学級	3	1/4	—	—	1	10	16	15	1月27日	～	1月28日	3-1
13	合志市	合志市立西合志中央小学校	学級	3	1/8	—	—	1	29	10	10	1月27日	～	1月28日	3-3
14	合志市	合志市立西合志中央小学校	学級	6	1/6	—	—	1	28	9	9	1月27日	～	1月28日	6-1
15	御船町	御船町立滝尾小学校	学年	4	—	—	1	—	10	7	7	1月27日	～	1月28日	
16	御船町	御船町立滝尾小学校	学年	5	—	—	1	—	5	3	3	1月27日	～	1月28日	
17	御船町	御船町立滝尾小学校	学年	6	—	—	1	—	7	4	4	1月27日	～	1月28日	
18	益城町	益城町立広安西小学校	学級	1	1/4	—	—	1	28	9	9	1月27日	～	1月28日	1-1
19	益城町	益城町立広安西小学校	学級	6	1/4	—	—	1	33	14	10	1月27日	～	1月28日	6-2
20	水俣市	水俣市立水俣第二中学校	学年	2	—	—	1	—	60	13	13	1月27日	～	1月28日	
21	天草市	天草市立伊佐津小学校	学級	4	1/3	—	—	1	29	14	11	1月27日	～	1月28日	4-1
22	上天草市	上天草市立中北小学校	学年	2	—	—	1	—	5	3	3	1月27日	～	1月28日	
23	熊本市	熊本市立託麻中学校	学級	2	1/8	—	—	1	39	14	14	1月27日	～	1月28日	2-3
24	熊本市	熊本市立長嶺中学校	学級	1	1/10	—	—	1	33	10	10	1月27日	～	1月28日	1-4

25	熊本市	熊本市立日吉中学校	学級	1	1/4	—	—	1	33	10	10	1月27日	～	1月28日	1-3
26	熊本市	熊本市立日吉中学校	学年	2	—	—	1	—	134	15	14	1月27日	～	1月28日	
27	熊本市	熊本市立桜木小学校	学級	1	1/2	—	—	1	30	13	8	1月27日	～	1月28日	1-1
28	熊本市	熊本市立託麻東小学校	学級	1	1/7	—	—	1	32	15	11	1月27日	～	1月29日	1-4
29	熊本市	熊本市立田迎西小学校	学級	6	1/3	—	—	1	28	16	16	1月27日	～	1月29日	6-3
30	熊本市	熊本市立山ノ内小学校	学級	2	1/3	—	—	1	35	7	5	1月27日	～	1月29日	2-3
31	荒尾市	荒尾市立緑ヶ丘小学校	学級	2	1/4	—	—	1	24	10	10	1月27日	～	1月29日	2-1
32	長洲町	長洲町立腹赤小学校	学級	6	1/3	—	—	1	21	9	7	1月27日	～	1月29日	6-1
33	天草市	天草市立伊佐津小学校	学級	4	1/3	—	—	1	29	13	13	1月27日	～	1月29日	4-1
34	熊本市	熊本市立御幸小学校	学級	1	1/4	—	—	1	32	13	13	1月27日	～	1月29日	1-4
35	熊本市	熊本市立御幸小学校	学級	4	1/3	—	—	1	34	10	9	1月27日	～	1月29日	4-1
36	熊本市	熊本市立桜井小学校	学級	2	1/3	—	—	1	32	12	12	1月27日	～	1月29日	2-2
37	熊本市	熊本市立託麻南小学校	学級	4	1/4	—	—	1	35	12	12	1月27日	～	1月29日	4-4
38	熊本市	熊本市立白川小学校	学級	6	1/3	—	—	1	26	16	11	1月27日	～	1月29日	6-3
39	水俣市	水俣市立水俣第一小学校	学級	6	1/3	—	—	1	24	12	12	1月27日	～	1月29日	6-1
40	益城町	益城町立広安西小学校	学級	6	1/4	—	—	1	33	12	12	1月27日	～	1月30日	6-2
41	熊本市	熊本市立隈庄小学校	学級	2	1/4	—	—	1	32	13	13	1月27日	～	1月30日	2-4
42	熊本市	熊本市立碩台小学校	学年	3	—	—	1	—	33	11	10	1月27日	～	1月30日	
43	熊本市	熊本市立碩台小学校	学年	5	—	—	1	—	23	8	5	1月27日	～	1月30日	
44	熊本市	第二高等学校	学級	1	—	—	—	1	42	12	11	1月27日	～	1月30日	1-8
45	熊本市	熊本市立二岡中学校	学級	1	1/6	—	—	1	34	9	7	1月27日	～	1月30日	1-1
46	熊本市	熊本市立託麻西小学校	学級	4	1/4	—	—	1	31	25	15	1月27日	～	1月31日	4-1
47	熊本市	熊本市立託麻西小学校	学年	5	—	—	1	—	131	54	28	1月27日	～	1月31日	
48	長洲町	長洲町立腹赤小学校	学級	3	1/2	—	—	1	29	10	10	1月28日	～	1月28日	3-1
49	熊本市	熊本市立必由館高等学校	学級	1	1/9	—	—	1	34	12	12	1月28日	～	1月29日	1-6
50	熊本市	熊本市立楠小学校	学級	5	1/2	—	—	1	22	7	5	1月28日	～	1月30日	5-1
51	熊本市	熊本市立長嶺中学校	学級	1	1/10	—	—	1	33	13	13	1月28日	～	1月30日	1-3
52	熊本市	熊本市立藤園中学校	学級	1	1/4	—	—	1	27	7	7	1月28日	～	1月30日	1-2

53	熊本市	熊本市立白坪小学校	学級	2	2/3	—	—	2	48	15	14	1月28日	～	1月30日	2-2、2-3
54	熊本市	熊本市立託麻南小学校	学級	4	1/4	—	—	1	36	12	12	1月28日	～	1月30日	4-2
55	益城町	益城町立広安小学校	学級	3	—	—	—	1	38	11	10	1月28日	～	1月30日	3-1
56	熊本市	熊本市立弓削小学校	学級	4	1/2	—	—	1	18	9	7	1月28日	～	1月30日	4-1
57	熊本市	熊本市立西原小学校	学級	4	1/3	—	—	1	30	17	11	1月28日	～	1月30日	4-3
58	熊本市	熊本市立泉ヶ丘小学校	学級	1	1/2	—	—	1	27	10	10	1月28日	～	1月30日	1-2
59	熊本市	熊本市立託麻南小学校	学級	4	1/4	—	—	1	36	12	12	1月28日	～	1月30日	4-2
60	熊本市	熊本市立力合中学校	学級	1	1/8	—	—	1	31	16	14	1月28日	～	1月30日	1-4
61	熊本市	熊本市立託麻南小学校	学級	5	1/5	—	—	1	30	11	11	1月28日	～	1月30日	5-5
62	熊本市	熊本市立長嶺小学校	学級	1	2/5	—	—	2	60	18	18	1月28日	～	1月31日	1-2、1-4
63	熊本市	熊本市立出水中学校	学級	1	1/8	—	—	1	33	8	8	1月28日	～	1月31日	1-3
64	熊本市	熊本市立日吉中学校	学級	1	1/4	—	—	1	33	11	11	1月29日	～	1月29日	1-3
65	熊本市	熊本市立日吉中学校	学年	2	—	—	1	—	134	26	26	1月29日	～	1月29日	
66	益城町	益城町立益城中央小学校	学級	1	1/2	—	—	1	35	8	8	1月29日	～	1月30日	1-2
67	氷川町	氷川町立竜北中学校	学年	1	—	—	1	—	60	16	16	1月29日	～	1月30日	
68	氷川町	氷川町立竜北中学校	学年	2	—	—	1	—	53	13	12	1月29日	～	1月30日	
69	熊本市	熊本市立五霊中学校	学級	2	2/3	—	—	2	60	27	20	1月29日	～	1月30日	2-2、2-3
70	熊本市	熊本市立長嶺小学校	学級	4	1/5	—	—	1	32	10	10	1月29日	～	1月31日	4-2
71	熊本市	熊本市立西原小学校	学級	1	1/3	—	—	1	33	10	8	1月29日	～	1月31日	1-2
72	熊本市	熊本市立御幸小学校	学級	1	2/4	—	—	2	63	21	18	1月29日	～	1月31日	1-1、1-3
73	熊本市	熊本市立秋津小学校	学級	3	1/3	—	—	1	30	7	7	1月29日	～	1月31日	3-1
74	美里町	美里町立中央中学校	学年	2	—	—	1	—	28	10	10	1月29日	～	2月1日	2-1
75	熊本市	熊本工業高等学校	学級	2	—	—	—	1	39	13	13	1月29日	～	2月1日	2-情報システム
76	熊本市	熊本市立桜井小学校	学級	1	1/4	—	—	1	27	7	7	1月29日	～	2月1日	1-1
77	熊本市	熊本市立桜井小学校	学級	2	2/5	—	—	2	33	8	8	1月29日	～	2月1日	2-1、2-A
78	熊本市	熊本市立五霊中学校	学級	1	1/3	—	—	1	33	13	10	1月29日	～	2月1日	1-3
79	熊本市	熊本市立出水南中学校	学級	1	1/9	—	—	1	35	9	9	1月29日	～	2月1日	1-5
80	益城町	益城町立木山中学校	学年	2	—	—	1	—	80	16	16	1月30日	～	1月30日	

81	人吉市	人吉立第一中学校	学級	1	1/6	—	—	1	29	11	11	1月30日	～	1月30日	1-4
82	熊本市	熊本市立五霊中学校	学級	1	1/3	—	—	1	33	12	10	1月30日	～	2月1日	1-2
83	熊本市	熊本市立清水小学校	学級	2	1/3	—	—	1	25	9	9	1月30日	～	2月1日	2-1
84	熊本市	熊本市立武蔵中学校	学年	2	—	—	1	—	103	34	25	1月30日	～	2月2日	
85	益城町	益城町立津森小学校	学年	5	—	—	1	—	27	9	7	1月30日	～	2月2日	
86	熊本市	熊本市立泉ヶ丘小学校	学級	1	1/2	—	—	1	26	13	10	1月30日	～	2月2日	1-1
87	熊本市	熊本市立泉ヶ丘小学校	学級	2	1/2	—	—	1	31	8	8	1月30日	～	2月2日	2-1
88	熊本市	熊本市立一新小学校	学級	6	1/2	—	—	1	32	9	9	1月30日	～	2月3日	6-1
89	熊本市	熊本市立二岡中学校	学級	1	2/6	—	—	2	68	16	16	1月31日	～	2月2日	1-2、1-3
90	熊本市	熊本市立御幸小学校	学級	4	1/3	—	—	1	34	11	9	1月31日	～	2月2日	4-2
91	熊本市	熊本市立富合小学校	学級	1	1/7	—	—	1	32	19	13	1月31日	～	2月3日	1-1
92	熊本市	熊本市立白山小学校	学級	6	2/3	—	—	2	64	22	17	1月31日	～	2月3日	6-2、6-3
			—	—	—	0	18	81	3,375	1,148	1,006				

2 学校の休業等に係るインフルエンザ様疾患の発生状況（2025～2026シーズン）

期間		9月 (9/1～9/28)	10月 (9/29～10/26)	11月 (10/27～11/30)	12月 (12/1～12/28)	第1週 (12/29～1/4)	第2週 (1/5～1/11)	第3週 (1/12～1/18)	第4週 (1/19～1/25)	第5週 (1/26～2/1)	合計
合計（人数）		153	131	3,791	7,014	0	0	125	368	1,148	12,730
保健所別	熊本市	37	76	2,820	3,270	0	0	61	214	809	7,287
	有明	0	12	143	741	0	0	34	23	70	1,023
	山鹿	0	0	69	318	0	0	14	0	0	401
	菊池	12	0	260	954	0	0	16	3	38	1,283
	御船	0	0	35	346	0	0	0	0	93	474
	阿蘇	82	0	65	232	0	0	0	23	5	407
	宇城	0	25	149	116	0	0	0	12	10	312
	八代	22	0	97	314	0	0	0	12	43	488
	水俣	0	0	69	178	0	0	0	0	33	280
	人吉	0	0	77	280	0	0	0	19	11	387
	天草	0	18	7	265	0	0	0	62	36	388
昨年同期		0	124	98	2,621	0	0	244	291	162	3,540

※学校等からの届出があった日でカウントしています。

県内のインフルエンザの発生状況は、県のホームページに掲載しております（毎週更新）。

本書の情報はあくまで速報値です。

○インフルエンザの予防方法は

- ・咳エチケットを守りましょう。
- ・できる限り人混みを避けましょう。
- ・こまめに石けんを使用して丁寧に手洗いをしましょう。
- ・十分な栄養、休養、睡眠を心がけましょう。



○「せき」や「くしゃみ」で出るしぶきで、ウイルスが広がります。

- ・「せき」や「くしゃみ」が出るときは、マスクを着用しましょう。
- ・マスクをしていない場合は、「せき」や「くしゃみ」をする際は、ティッシュなどで口や鼻を押さえ、顔をそむけましょう。
- ・使用後のティッシュや使い捨てマスクは、すぐにゴミ箱に捨てましょう。