

熊本県の賃金・労働時間及び 雇用の動き

「毎月勤労統計調査(厚生労働省)」
地方集計結果より

令和7年
(2025年)

11
月分



令和8年1月

熊本県 企画振興部 交通政策・統計局
統計調査課 産業・教育統計班

目 次

結果概要

1 賃金の動き	1
2 労働時間の動き	2
3 雇用の動き	3

指数

1 産業別名目賃金指数	4
2 産業別総実労働時間指数	5
3 産業別所定外労働時間指数	6
4 産業別常用雇用指数	7

統計表

1 産業、性別常用労働者の1人平均月間現金給与額(第1表)	8
2 産業、性別常用労働者の1人平均月間出勤日数及び実労働時間数(第2表)	10
3 産業、性別常用労働者数及びパートタイム労働者比率(第3表)	12
4 事業所規模、性別常用労働者の1人平均月間現金給与額(第4表)	16
5 事業所規模、性別常用労働者の1人平均月間出勤日数及び実労働時間数(第5表)	〃
6 事業所規模、産業、就業形態別常用労働者の1人平均月間現金給与額(第6表)	〃
7 事業所規模、産業、就業形態別常用労働者の1人平均月間出勤日数及び実労働時間数(第7表)	17
8 事業所規模、産業、就業形態別常用労働者数(第8表)	〃

グラフで見る今月の動き	18
-------------	----

毎月勤労統計調査の説明	19・20
-------------	-------

【 調査結果利用上の注意 】

この調査は、経済センサスの結果を母集団として標本事業所を抽出し、得られた結果から賃金、労働時間及び雇用を推計する標本調査です。

指数については、令和4年1月分公表時から基準年を令和2年とし、令和2年平均 = 100として算定しました。これに伴い、令和3年12月分までの指数を遡及改訂し、令和3年12月分までの増減率については、改訂前の指数で計算しているため、改訂後の指数で計算した場合とは必ずしも一致しません。

また、令和6年1月分より令和3年経済センサス - 活動調査結果に基づき、推計に用いる母集団労働者数を更新(ベンチマーク更新)しています。ベンチマーク更新に伴い常用雇用指数及びその前年同月比等についても遡及改訂しています。なお、常用雇用指数については、基準年(令和2年)が100となるように再算出をしています。

統計表上の「-」は該当数字がないもの、「X」は調査事業所が少数であるため、公表しないものを示しています。

1 賃金の動き

() カッコ内は事業所規模30人以上の数値。

1 1月の本県1人平均支給額[現金給与総額]は272,064円(30人以上 295,915円)、前年同月比は1.8%増(7.9%増)となっている。

きまって支給する給与は259,511円(30人以上 279,880円)、前年同月比は4.0%増(3.7%増)となった。

また、特別給与は12,553円(30人以上 16,035円)で前年同月に比べて5,201円減(11,839円増)であった。

なお、きまって支給する給与(所定内給与+所定外給与)のうち、所定内給与は243,982円(30人以上 261,165円)、前年同月比は4.7%増(4.7%増)、所定外給与は15,529円(18,715円)であった。

(事業所規模 5人以上)

	現金給与総額		きまって支給する給与		所定内給与		特別給与	
	前年同月比		前年同月比		前年同月比		前年同月差	
	円	%	円	%	円	%	円	円
調査産業計	272,064	1.8	259,511	4.0	243,982	4.7	12,553	5,201
鉱業、採石業、砂利採取業	×	×	×	×	×	×	×	×
建設業	310,898	30.1	297,016	0.6	282,171	3.8	13,882	132,855
製造業	369,770	12.7	330,386	5.1	294,141	3.9	39,384	25,385
電気・ガス・熱供給・水道業	409,593	8.3	409,593	8.3	367,758	8.1	0	0
情報通信業	411,189	1.0	411,189	1.4	395,274	5.6	0	1,476
運輸業、郵便業	291,752	1.9	291,477	2.2	264,013	3.6	275	738
卸売業・小売業	218,926	2.5	216,969	3.5	207,567	4.6	1,957	1,909
金融業、保険業	424,187	23.0	424,187	23.2	388,758	20.9	0	617
不動産業、物品賃貸業	290,397	5.2	289,929	5.0	271,005	1.2	468	468
学術研究、専門・技術サービス業	459,755	21.2	327,222	10.6	306,206	11.0	132,533	48,878
宿泊業、飲食サービス業	127,930	14.1	120,296	7.2	113,846	9.6	7,634	7,616
生活関連サービス業、娯楽業	218,124	22.1	199,392	12.1	185,251	12.8	18,732	17,782
教育、学習支援業	303,467	5.2	303,334	2.8	298,570	3.0	133	8,345
医療、福祉	263,602	2.8	254,232	4.3	245,794	6.0	9,370	3,222
複合サービス事業	347,175	4.8	346,072	4.5	322,066	3.7	1,103	861
サービス業(他に分類されないもの)	223,276	4.3	218,557	4.1	198,516	2.5	4,719	640

事業所規模「5人以上」には30人以上の事業所も含む

(事業所規模 30人以上)

	現金給与総額		きまって支給する給与		所定内給与		特別給与	
	前年同月比		前年同月比		前年同月比		前年同月差	
	円	%	円	%	円	%	円	円
調査産業計	295,915	7.9	279,880	3.7	261,165	4.7	16,035	11,839
鉱業、採石業、砂利採取業	×	×	×	×	×	×	×	×
建設業	318,613	13.3	317,982	13.3	295,620	4.5	631	230
製造業	390,155	13.7	343,917	4.9	304,543	3.8	46,238	31,125
電気・ガス・熱供給・水道業	465,751	21.6	465,751	21.7	403,506	18.2	0	0
情報通信業	404,377	0.6	404,377	0.3	390,241	4.1	0	1,476
運輸業、郵便業	284,786	5.8	284,348	5.8	252,902	6.1	438	126
卸売業・小売業	213,196	9.0	211,546	8.5	201,801	8.0	1,650	943
金融業、保険業	433,768	18.7	433,768	18.6	400,489	17.2	0	0
不動産業、物品賃貸業	278,985	49.6	277,178	48.5	268,614	48.8	1,807	1,807
学術研究、専門・技術サービス業	448,205	46.8	324,157	11.8	301,787	12.5	124,048	108,601
宿泊業、飲食サービス業	147,741	25.5	129,568	10.1	120,118	9.3	18,173	18,124
生活関連サービス業、娯楽業	235,323	26.9	186,274	0.5	178,377	0.1	49,049	49,049
教育、学習支援業	322,674	0.8	322,466	0.7	315,253	0.4	208	208
医療、福祉	306,824	9.4	296,634	6.3	285,356	8.7	10,190	8,798
複合サービス事業	343,905	4.5	343,744	4.5	313,872	2.9	161	62
サービス業(他に分類されないもの)	200,601	0.1	194,219	1.6	178,772	0.4	6,382	2,927

2 労働時間の動き

() カッコ内は事業所規模30人以上の数値。

1 1月の総実労働時間は 140.1 時間 (30人以上 143.5 時間) で前年同月比は2.6%減 (1.9%減)であった。

所定内労働時間は 131.0 時間 (30人以上 133.7 時間) で前年同月比は2.7%減 (1.8%減)、所定外労働時間は 9.1時間 (30人以上9.8 時間)で前年同月比は0.0% (3.0%減)であった。

また、出勤日数は 18.2 日 (30人以上 18.2 日) で前年同月差は0.7日減 (0.7日減)であった。

(事業所規模 5人以上)

	総実労働時間		所定内労働時間		所定外労働時間		出勤日数	
	時間	前年同月比	時間	前年同月比	時間	前年同月比	日	前年同月差
調査産業計	140.1	2.6	131.0	2.7	9.1	0.0	18.2	0.7
鉱業，採石業，砂利採取業	×	×	×	×	×	×	×	×
建設業	157.0	3.3	147.1	2.9	9.9	8.4	19.4	1.0
製造業	163.4	1.9	147.6	2.8	15.8	6.1	19.4	0.6
電気・ガス・熱供給・水道業	132.3	4.9	117.1	11.6	15.2	127.0	15.9	2.1
情報通信業	155.2	6.2	142.1	5.3	13.1	13.8	18.4	1.0
運輸業，郵便業	174.7	0.9	150.4	0.9	24.3	14.1	19.3	1.3
卸売業・小売業	131.1	1.6	125.4	0.8	5.7	16.1	18.3	0.6
金融業，保険業	146.7	4.8	126.9	10.8	19.8	69.2	17.7	1.7
不動産業，物品賃貸業	165.2	0.3	153.9	5.0	11.3	289.9	19.8	1.4
学術研究，専門・技術サービス業	154.1	1.1	139.1	1.0	15.0	0.6	18.9	0.0
宿泊業，飲食サービス業	96.8	3.5	91.5	1.3	5.3	71.0	15.0	0.2
生活関連サービス業，娯楽業	121.6	7.6	117.8	1.2	3.8	69.4	17.2	1.1
教育，学習支援業	131.2	8.8	119.8	8.1	11.4	14.9	16.5	1.0
医療，福祉	137.2	3.1	134.1	2.5	3.1	26.2	18.6	0.6
複合サービス事業	144.8	7.1	135.0	8.6	9.8	24.0	17.6	2.0
サービス業（他に分類されないもの）	140.4	0.2	127.8	2.8	12.6	34.0	17.9	0.8

(事業所規模 30人以上)

	総実労働時間		所定内労働時間		所定外労働時間		出勤日数	
	時間	前年同月比	時間	前年同月比	時間	前年同月比	日	前年同月差
調査産業計	143.5	1.9	133.7	1.8	9.8	3.0	18.2	0.7
鉱業，採石業，砂利採取業	×	×	×	×	×	×	×	×
建設業	163.4	5.6	152.4	1.4	11.0	40.8	19.5	0.9
製造業	164.4	1.4	147.5	2.3	16.9	6.9	19.1	0.6
電気・ガス・熱供給・水道業	132.5	3.6	117.7	8.4	14.8	62.5	16.2	1.5
情報通信業	151.9	8.2	140.7	6.3	11.2	26.3	18.1	1.3
運輸業，郵便業	174.1	1.7	151.3	1.6	22.8	2.2	19.5	1.4
卸売業・小売業	129.6	5.3	123.7	4.8	5.9	15.7	18.4	0.3
金融業，保険業	146.8	2.3	133.2	5.0	13.6	33.2	17.9	1.5
不動産業，物品賃貸業	154.1	20.7	147.9	21.5	6.2	5.0	19.6	2.0
学術研究，専門・技術サービス業	140.2	10.8	128.7	12.0	11.5	3.6	17.3	2.2
宿泊業，飲食サービス業	95.0	5.7	87.7	3.4	7.3	40.4	14.4	0.4
生活関連サービス業，娯楽業	124.6	3.1	118.7	4.9	5.9	59.4	17.5	1.5
教育，学習支援業	128.0	8.0	113.4	11.2	14.6	27.0	15.7	1.6
医療，福祉	146.9	0.1	143.3	1.1	3.6	28.0	19.2	0.1
複合サービス事業	143.4	9.0	132.1	10.7	11.3	21.5	17.4	2.4
サービス業（他に分類されないもの）	130.7	5.5	122.5	4.4	8.2	21.2	17.2	1.2

3 雇用の動き

() カッコ内は事業所規模30人以上の数値。

1 1月末の推計労働者数は 600,607人(30人以上 335,722人)で前年同月比0.6%増(2.0%減)であった。

常用労働者のうち、パートタイム労働者数は 175,222人(30人以上 83,706人)でパート比率は29.2%(30人以上 24.9%)であった。

また、入職率は 1.32%(30人以上 1.12%)、離職率は1.26%(30人以上 1.34%)であった。

(事業所規模 5人以上)

	常用労働者数		パートタイム労働者数		入職率	離職率
		前年同月比		パート比率		
	人	%	人	%	%	%
調 査 産 業 計	600,607	0.6	175,222	29.2	1.32	1.26
鉱業，採石業，砂利採取業	×	×	×	×	×	×
建 設 業	38,712	1.1	1,213	3.1	2.17	0.57
製 造 業	76,945	4.0	9,400	12.2	0.83	0.78
電気・ガス・熱供給・水道業	2,230	2.5	136	6.1	2.29	2.29
情 報 通 信 業	6,598	36.0	559	8.5	0.76	0.20
運 輸 業 ， 郵 便 業	26,245	0.3	3,284	12.5	0.43	2.27
卸 売 業 ・ 小 売 業	109,526	2.8	48,865	44.6	1.10	1.37
金 融 業 ， 保 険 業	13,094	1.3	411	3.1	0.65	1.03
不動産業，物品賃貸業	7,171	17.6	1,115	15.5	0.22	0.00
学術研究，専門・技術サービス業	11,212	1.5	1,181	10.5	2.86	0.24
宿泊業，飲食サービス業	42,107	0.6	35,085	83.3	3.75	2.24
生活関連サービス業，娯楽業	16,244	1.9	9,230	56.8	0.34	2.31
教育，学習支援業	42,724	1.8	11,399	26.7	1.39	1.21
医 療 ， 福 祉	147,605	1.8	39,863	27.0	0.97	1.22
複 合 サ ー ビ ス 事 業	5,003	26.6	656	13.1	0.50	0.50
サービス業（他に分類されないもの）	55,153	0.8	12,825	23.3	1.71	1.31

(事業所規模 30人以上)

	常用労働者数		パートタイム労働者数		入職率	離職率
		前年同月比		パート比率		
	人	%	人	%	%	%
調 査 産 業 計	335,722	2.0	83,706	24.9	1.12	1.34
鉱業，採石業，砂利採取業	×	×	×	×	×	×
建 設 業	11,692	0.1	330	2.8	0.23	1.84
製 造 業	63,711	6.9	7,559	11.9	0.76	0.62
電気・ガス・熱供給・水道業	988	0.5	86	8.7	0.10	0.10
情 報 通 信 業	4,717	2.6	455	9.6	0.40	0.28
運 輸 業 ， 郵 便 業	16,361	1.5	1,967	12.0	0.68	3.61
卸 売 業 ・ 小 売 業	42,689	1.6	23,476	55.0	0.82	1.39
金 融 業 ， 保 険 業	6,251	2.2	411	6.6	1.37	2.14
不動産業，物品賃貸業	1,863	1.0	298	16.0	0.87	0.00
学術研究，専門・技術サービス業	4,637	10.4	579	12.5	0.41	0.56
宿泊業，飲食サービス業	16,449	3.9	12,746	77.5	3.08	2.44
生活関連サービス業，娯楽業	6,230	1.3	3,089	49.6	0.89	2.03
教育，学習支援業	27,285	0.3	6,970	25.5	2.18	1.89
医 療 ， 福 祉	89,649	1.1	16,198	18.1	0.66	0.93
複 合 サ ー ビ ス 事 業	3,076	37.6	370	12.0	0.81	0.81
サービス業（他に分類されないもの）	40,086	0.0	9,172	22.9	2.22	1.53

指 数

1 産業別名目賃金指数

2025年11月分

1 - 1 事業所規模 5人以上

令和2年 = 100

	調査 産業計	鉱業、 採石業、砂 利採取業	建設 業	製造 業	電気・ ガス・ 熱供給・水 道業	情報 通信 業	運輸 業、郵便 業	卸売 業・小売 業	金融 業、保険 業	不動産 業、賃貸 業	学術研 究、専 門・技 術サー ビス業	宿泊 業、飲 食サー ビス業	生活関 連サー ビス業、娯 楽業	教育、 学習支 援業	医療、 福祉	複合 サービ ス事業	サービ ス業（他に 分類され ないもの）
2	100.0	x	100.0	100.0	100.0	100.0	100.0	100.0	100.0	100.0	100.0	100.0	100.0	100.0	100.0	100.0	100.0
3	102.3	-	98.0	102.5	112.4	101.5	91.5	108.0	103.4	103.1	85.5	87.0	90.2	103.6	104.9	104.1	107.5
4	102.1	-	123.6	102.2	114.9	111.7	85.4	117.0	100.3	103.3	95.2	86.4	103.9	97.3	99.2	98.8	91.1
5	103.7	x	119.7	109.4	91.2	100.5	89.4	116.5	104.8	99.5	101.4	81.6	103.9	110.5	98.3	111.4	83.6
6	108.2	x	114.2	121.1	95.7	111.3	101.5	116.3	116.3	117.6	94.1	83.9	107.3	126.1	96.8	115.4	92.3
令和6年																	
1 1月	96.9	x	140.3	99.9	83.5	93.7	92.9	103.1	90.6	106.5	99.7	85.9	94.1	97.3	87.0	89.9	83.0
1 2月	196.1	x	175.5	245.2	260.0	211.5	184.4	189.4	233.8	232.0	142.7	110.4	185.0	299.9	168.1	236.4	142.3
令和7年																	
1 月	94.3	x	92.2	93.1	111.7	94.2	93.1	111.3	118.7	118.5	82.5	84.2	93.5	96.8	87.2	93.1	85.3
2 月	93.1	x	95.8	94.9	89.3	78.3	90.4	105.8	95.3	117.3	82.3	79.3	91.5	101.0	88.1	92.5	84.7
3 月	98.4	x	88.9	101.8	92.3	101.7	90.8	105.9	99.9	134.0	84.6	87.6	100.4	103.9	97.4	93.5	94.4
4 月	95.7	x	92.9	98.5	90.8	90.3	94.0	109.5	98.5	129.6	87.8	88.5	102.3	100.1	89.2	98.3	87.9
5 月	101.0	x	118.9	103.3	90.0	94.0	96.4	116.0	151.0	143.6	100.2	89.9	93.4	98.8	88.3	97.0	85.8
6 月	160.1	x	109.1	206.1	275.4	154.9	138.4	129.6	252.8	125.8	137.0	107.3	122.9	282.8	133.8	253.1	125.1
7 月	132.6	x	136.5	152.0	89.3	147.2	142.5	146.2	125.4	515.3	142.1	93.1	153.1	93.8	123.7	97.1	101.1
8 月	99.7	x	109.9	105.8	93.6	93.9	103.1	114.9	109.7	114.4	96.3	95.5	105.1	90.4	89.8	94.5	91.3
9 月	96.5	x	98.1	105.9	89.0	98.4	91.6	109.8	110.1	111.3	85.3	89.4	106.8	92.6	87.6	93.9	87.7
1 0月	96.6	x	92.7	101.5	90.5	95.2	95.6	106.7	150.0	131.9	89.4	92.4	111.8	93.6	86.9	100.6	85.7
1 1月	98.6	x	98.0	112.6	90.4	94.6	94.7	105.7	111.4	112.0	120.8	98.0	114.9	92.2	89.4	94.2	86.6

1 - 2 事業所規模 30人以上

令和2年 = 100

	調査 産業計	鉱業、 採石業、砂 利採取業	建設 業	製造 業	電気・ ガス・ 熱供給・水 道業	情報 通信 業	運輸 業、郵便 業	卸売 業・小売 業	金融 業、保険 業	不動産 業、賃貸 業	学術研 究、専 門・技 術サー ビス業	宿泊 業、飲 食サー ビス業	生活関 連サー ビス業、娯 楽業	教育、 学習支 援業	医療、 福祉	複合 サービ ス事業	サービ ス業（他に 分類され ないもの）
2	100.0	x	100.0	100.0	100.0	100.0	100.0	100.0	100.0	100.0	100.0	100.0	100.0	100.0	100.0	100.0	100.0
3	104.6	-	111.6	102.3	119.2	99.4	96.4	101.4	98.2	90.1	103.9	107.4	98.7	104.2	111.2	105.7	94.3
4	104.8	-	130.1	101.3	112.6	106.8	92.5	99.5	95.7	x	94.2	102.3	125.5	109.2	108.5	104.5	96.8
5	109.0	x	146.8	107.4	101.6	102.7	95.9	100.3	104.2	51.2	78.9	105.5	128.2	140.1	106.3	114.5	90.6
6	109.0	x	130.9	118.7	100.2	103.5	101.5	104.6	121.1	65.2	83.6	92.2	121.3	139.1	103.2	118.9	93.6
令和6年																	
1 1月	90.9	x	108.7	96.9	74.9	83.3	90.3	88.6	91.0	61.3	70.5	92.6	106.0	101.4	89.6	92.7	88.3
1 2月	204.5	x	277.4	246.8	239.1	188.2	167.8	171.9	256.8	99.0	139.7	125.0	185.1	320.4	186.3	239.4	119.8
令和7年																	
1 月	92.4	x	98.6	92.0	91.7	82.9	91.6	99.2	127.1	82.7	70.1	97.8	114.0	101.6	93.7	95.1	86.2
2 月	91.5	x	97.2	93.2	89.9	63.4	89.4	96.5	102.4	81.0	69.0	90.3	107.0	107.8	93.8	95.4	85.9
3 月	95.8	x	96.6	100.9	93.6	92.0	88.7	97.1	106.8	121.5	73.6	99.0	111.5	109.1	94.3	95.6	98.4
4 月	94.5	x	99.9	96.8	93.2	81.2	92.4	100.9	105.9	85.9	78.2	99.7	109.6	107.2	95.9	101.9	86.9
5 月	101.1	x	170.9	99.7	90.7	80.1	96.1	99.6	210.0	87.5	103.7	102.5	109.2	106.9	95.2	98.5	85.6
6 月	167.9	x	130.6	216.5	261.9	126.7	92.7	116.3	285.9	93.1	155.3	119.5	169.1	308.3	146.2	243.0	109.5
7 月	130.5	x	144.0	148.6	91.2	127.8	166.7	143.9	136.3	179.6	107.6	106.8	125.4	101.2	136.2	100.5	94.4
8 月	97.0	x	101.5	102.7	93.5	84.0	107.7	111.6	107.7	99.3	75.5	100.4	109.6	99.6	94.4	97.2	90.8
9 月	94.9	x	108.8	101.4	94.7	87.7	94.0	94.8	107.3	88.7	75.8	95.5	109.0	102.1	95.6	96.3	86.9
1 0月	93.8	x	95.6	97.7	92.7	84.1	97.3	95.1	107.3	89.7	82.9	100.6	105.9	103.5	95.0	106.2	87.5
1 1月	98.1	x	94.2	110.2	91.1	82.8	95.5	96.6	108.0	91.7	103.5	116.2	134.5	102.2	98.0	96.9	88.2

指 数

2 産業別総実労働時間指数

2025年11月分

2 - 1 事業所規模 5人以上

令和2年 = 100

	調査 産業計	鉱業， 採石業，砂利採取業	建設業	製造業	電気・ガス・熱供給・水道業	情報通信業	運輸業，郵便業	卸売業・小売業	金融業，保険業	不動産業，物品賃貸業	学術研究，専門・技術サービス業	宿泊業，飲食サービス業	生活関連サービス業，娯楽業	教育，学習支援業	医療，福祉	複合サービス事業	サービス業（他に分類されないもの）
2	100.0	x	100.0	100.0	100.0	100.0	100.0	100.0	100.0	100.0	100.0	100.0	100.0	100.0	100.0	100.0	100.0
3	100.4	x	100.1	101.9	99.8	100.4	102.9	102.9	98.8	102.6	97.5	82.4	103.2	105.6	100.5	99.7	100.6
4	98.8	-	103.0	99.1	101.3	108.0	92.7	105.8	94.7	96.0	95.4	78.9	118.6	93.0	99.2	99.6	96.1
5	100.4	-	109.2	99.9	98.6	107.7	95.6	101.2	98.3	98.0	97.2	85.0	122.0	106.6	101.1	101.5	90.7
6	99.9	x	98.9	98.9	94.9	109.4	90.0	99.8	102.2	103.5	97.9	82.7	117.5	111.5	101.3	101.2	94.5
令和6年																	
1 1月	101.8	x	99.4	103.7	91.6	108.5	91.3	101.7	107.0	113.6	100.6	87.5	118.2	116.5	101.4	101.8	94.1
1 2月	98.9	x	97.2	100.4	88.8	106.7	90.0	97.8	103.1	106.7	97.1	88.3	117.8	104.8	100.9	108.2	88.9
令和7年																	
1 月	95.8	x	91.5	94.1	88.7	100.9	87.1	97.7	102.2	108.2	95.7	82.2	109.3	110.0	95.9	97.9	90.2
2 月	97.1	x	92.8	98.5	82.9	100.0	86.5	100.5	97.4	115.0	93.3	76.9	106.1	108.3	98.9	90.8	90.5
3 月	99.1	x	95.5	99.1	92.4	103.4	85.0	99.8	98.7	110.1	99.0	86.6	110.9	115.3	98.7	100.7	97.6
4 月	103.4	x	96.8	103.1	98.5	101.4	89.2	104.7	108.5	126.0	104.0	86.1	112.9	126.9	103.8	105.6	97.3
5 月	99.9	x	93.0	97.8	92.4	100.3	85.6	101.5	107.0	123.0	99.8	88.3	111.3	123.2	99.6	99.3	93.8
6 月	103.0	x	98.0	103.9	94.3	110.4	88.2	105.6	107.0	113.7	100.2	83.3	109.8	124.8	103.9	99.6	95.6
7 月	104.0	x	100.9	106.8	100.2	112.0	91.8	102.8	115.5	118.9	104.3	89.1	118.9	121.2	101.9	109.3	101.3
8 月	95.6	x	85.4	92.4	96.1	100.1	87.1	98.0	106.1	111.0	92.3	90.7	112.5	89.7	99.3	96.4	93.4
9 月	100.5	x	98.0	102.6	89.2	103.1	87.1	100.8	103.3	106.6	102.1	88.4	114.0	116.8	99.9	98.1	94.9
1 0月	103.7	x	102.3	105.7	101.2	109.9	94.6	100.8	114.4	120.2	103.7	91.9	113.4	125.6	101.4	107.5	97.3
1 1月	99.2	x	96.1	101.7	87.1	101.8	92.1	100.1	101.9	113.9	99.5	90.6	109.2	106.3	98.3	94.6	93.9

2 - 2 事業所規模 30人以上

令和2年 = 100

	調査 産業計	鉱業， 採石業，砂利採取業	建設業	製造業	電気・ガス・熱供給・水道業	情報通信業	運輸業，郵便業	卸売業・小売業	金融業，保険業	不動産業，物品賃貸業	学術研究，専門・技術サービス業	宿泊業，飲食サービス業	生活関連サービス業，娯楽業	教育，学習支援業	医療，福祉	複合サービス事業	サービス業（他に分類されないもの）
2	100.0	x	100.0	100.0	100.0	100.0	100.0	100.0	100.0	100.0	100.0	100.0	100.0	100.0	100.0	100.0	100.0
3	102.2	x	104.5	102.6	102.8	92.9	106.0	100.6	100.8	99.0	101.6	109.4	95.7	103.9	102.9	98.3	96.3
4	101.5	-	103.8	100.4	100.0	101.3	102.3	98.3	91.6	x	94.6	106.0	127.9	101.9	101.8	97.5	94.0
5	103.1	-	109.6	99.5	100.7	103.3	105.0	94.5	100.1	72.3	96.6	108.7	134.8	121.2	103.6	99.2	88.5
6	100.7	x	103.3	98.2	96.5	102.8	99.2	92.8	99.9	77.8	96.7	91.8	124.0	119.1	104.2	98.5	91.1
令和6年																	
1 1月	102.4	x	106.8	103.0	93.7	104.0	100.5	92.3	103.6	81.3	101.5	93.8	120.0	121.8	104.3	99.4	92.9
1 2月	99.6	x	103.9	99.4	91.5	102.3	98.9	91.9	100.6	77.6	97.1	96.7	117.4	111.6	103.8	104.2	86.3
令和7年																	
1 月	97.2	x	99.0	96.3	94.6	96.9	93.8	94.0	103.4	89.3	94.8	98.6	118.0	113.9	97.9	95.7	87.4
2 月	98.7	x	101.7	98.6	90.5	96.2	97.6	97.4	96.5	95.6	87.6	91.9	111.2	112.3	102.7	87.9	86.3
3 月	100.1	x	106.2	100.6	100.2	99.5	91.9	95.6	101.5	98.5	94.6	102.0	116.0	122.2	99.8	98.9	91.9
4 月	104.8	x	104.4	103.6	104.0	100.4	96.7	102.6	110.7	99.7	99.4	98.2	121.3	135.7	106.4	102.8	92.0
5 月	101.3	x	102.3	98.8	96.7	96.4	92.2	98.6	108.1	95.1	93.6	103.8	119.6	128.5	102.8	96.3	89.9
6 月	104.8	x	103.1	104.7	101.2	107.2	96.2	102.6	108.2	100.4	93.8	100.0	120.5	130.9	107.6	100.0	90.5
7 月	105.3	x	105.2	107.7	108.4	108.9	96.9	97.4	113.6	106.6	99.4	99.6	123.1	127.3	106.0	106.6	95.2
8 月	96.6	x	91.4	93.4	98.1	97.1	92.5	94.6	107.2	89.4	90.7	102.3	119.2	92.1	104.3	93.4	87.9
9 月	101.3	x	103.9	102.6	99.3	98.2	93.3	93.6	102.2	98.0	97.5	94.6	119.6	123.4	104.4	95.6	90.9
1 0月	104.8	x	106.5	106.9	108.2	106.7	102.2	93.9	109.5	101.5	100.4	99.7	116.2	131.9	105.8	103.9	93.1
1 1月	100.5	x	100.8	101.6	90.3	95.5	98.8	97.2	101.2	98.1	90.5	99.1	116.3	112.1	104.4	90.5	87.8

指数

3 産業別所定外労働時間指数

2025年11月分

3 - 1 事業所規模 5人以上

令和2年 = 100

	調査 産業計	鉱業、 採石、砂利採取業	建設業	製造業	電気・ガス・ 熱供給・水道業	情報 通信業	運輸 業、郵便業	卸売業・ 小売業	金融業、 保険業	不動産業、 物品賃貸業	学術研究、専 門・技術サー ビス業	宿泊業、飲 食サービス業	生活関連サ ービス業、娯 楽業	教育、学 習支援業	医療、 福祉	複合サ ービス事業	サービス業 (他に分類 されないもの)
2	100.0	x	100.0	100.0	100.0	100.0	100.0	100.0	100.0	100.0	100.0	100.0	100.0	100.0	100.0	100.0	100.0
3	100.4	x	100.1	101.9	99.8	100.4	102.9	102.9	98.8	102.6	97.5	82.4	103.2	105.6	100.5	99.7	100.6
4	98.8	-	103.0	99.1	101.3	108.0	92.7	105.8	94.7	96.0	95.4	78.9	118.6	93.0	99.2	99.6	96.1
5	100.4	-	109.2	99.9	98.6	107.7	95.6	101.2	98.3	98.0	97.2	85.0	122.0	106.6	101.1	101.5	90.7
6	99.9	x	98.9	98.9	94.9	109.4	90.0	99.8	102.2	103.5	97.9	82.7	117.5	111.5	101.3	101.2	94.5
令和6年																	
1 1月	100.0	x	93.1	95.5	66.3	131.0	63.0	107.9	120.6	33.7	148.0	93.9	248.0	167.5	116.7	98.8	75.8
1 2月	96.7	x	90.5	93.6	65.3	125.0	63.9	107.9	114.4	36.0	130.4	84.8	254.0	137.5	116.7	133.8	73.4
令和7年																	
1 月	96.7	x	64.7	89.7	74.3	97.4	71.3	109.5	114.4	124.4	140.2	124.2	252.0	160.0	94.4	157.5	80.6
2 月	98.9	x	85.3	94.2	91.1	145.7	57.1	106.3	122.7	169.8	152.0	106.1	216.0	156.3	100.0	123.8	90.3
3 月	102.2	x	77.6	96.2	93.1	127.6	60.4	117.5	121.6	194.2	164.7	136.4	248.0	162.5	83.3	158.8	104.0
4 月	104.4	x	72.4	96.2	93.1	113.8	62.7	114.3	130.9	252.3	152.0	127.3	216.0	208.8	97.2	118.8	95.2
5 月	96.7	x	78.4	91.7	97.0	93.1	53.8	109.5	127.8	160.5	155.9	130.3	216.0	202.5	86.1	107.5	75.0
6 月	97.8	x	75.9	92.9	58.4	120.7	59.2	122.2	123.7	138.4	131.4	100.0	192.0	202.5	83.3	102.5	78.2
7 月	97.8	x	84.5	100.6	109.9	127.6	71.6	103.2	177.3	181.4	114.7	133.3	86.0	125.0	80.6	156.3	99.2
8 月	93.4	x	76.7	92.9	167.3	101.7	73.4	101.6	153.6	144.2	129.4	163.6	64.0	60.0	86.1	105.0	108.1
9 月	95.6	x	81.0	100.6	99.0	105.2	65.1	90.5	160.8	143.0	122.5	145.5	58.0	161.3	86.1	117.5	94.4
1 0月	101.1	x	79.3	107.1	144.6	122.4	75.1	87.3	182.5	164.0	139.2	148.5	66.0	150.0	83.3	127.5	104.0
1 1月	100.0	x	85.3	101.3	150.5	112.9	71.9	90.5	204.1	131.4	147.1	160.6	76.0	142.5	86.1	122.5	101.6

3 - 2 事業所規模 30人以上

令和2年 = 100

	調査 産業計	鉱業、 採石、砂利採取業	建設業	製造業	電気・ガス・ 熱供給・水道業	情報 通信業	運輸 業、郵便業	卸売業・ 小売業	金融業、 保険業	不動産業、 物品賃貸業	学術研究、専 門・技術サー ビス業	宿泊業、飲 食サービス業	生活関連サ ービス業、娯 楽業	教育、学 習支援業	医療、 福祉	複合サ ービス事業	サービス業 (他に分類 されないもの)
2	100.0	x	100.0	100.0	100.0	100.0	100.0	100.0	100.0	100.0	100.0	100.0	100.0	100.0	100.0	100.0	100.0
3	110.1	x	115.0	113.1	118.0	81.6	112.8	95.1	73.6	70.0	87.7	199.4	49.0	164.4	123.7	76.3	86.5
4	110.7	-	179.2	109.7	123.9	102.8	94.9	95.5	52.9	x	36.9	165.4	121.6	182.2	135.7	79.3	78.1
5	106.3	-	247.0	92.6	87.1	119.4	79.9	78.7	48.0	46.6	69.5	200.3	149.4	255.6	143.5	83.1	67.7
6	98.2	x	150.7	84.3	86.8	101.1	71.9	78.7	69.6	55.9	78.1	146.4	101.9	225.3	158.9	87.3	82.9
令和6年																	
1 1月	104.1	x	172.2	92.4	81.3	101.3	83.5	77.3	75.6	50.0	83.5	162.5	94.9	225.5	156.3	83.8	83.9
1 2月	100.0	x	171.3	89.5	85.7	96.7	74.6	78.8	71.1	53.4	85.0	168.8	110.3	196.1	150.0	91.9	83.9
令和7年																	
1 月	103.1	x	128.7	88.9	122.3	79.3	84.2	121.2	79.3	48.3	83.5	218.8	105.1	274.5	137.5	121.6	67.7
2 月	103.1	x	147.2	93.6	117.0	121.3	83.9	107.6	85.9	64.4	78.2	203.1	110.3	262.7	140.6	95.5	64.5
3 月	104.1	x	138.9	95.9	144.6	92.0	83.5	130.3	88.1	68.6	112.8	256.3	112.8	260.8	106.3	109.0	66.9
4 月	106.2	x	106.5	96.5	99.1	85.3	86.0	119.7	94.8	56.8	84.2	196.9	110.3	358.8	125.0	98.2	64.5
5 月	103.1	x	124.1	91.2	104.5	70.0	80.6	118.2	94.8	44.1	81.2	246.9	115.4	339.2	118.8	95.5	56.5
6 月	99.0	x	83.3	94.2	90.2	88.0	79.9	113.6	87.4	44.9	72.9	181.3	110.3	341.2	112.5	102.7	52.4
7 月	95.9	x	79.6	97.1	117.9	102.7	84.2	83.3	94.1	100.8	87.2	178.1	97.4	241.2	109.4	122.5	58.9
8 月	89.7	x	81.5	90.1	156.3	84.7	86.4	90.9	94.1	48.3	87.2	218.8	107.7	127.5	115.6	80.2	60.5
9 月	99.0	x	99.1	97.1	143.8	82.7	82.1	80.3	85.2	52.5	79.7	193.8	92.3	323.5	109.4	93.7	63.7
1 0月	105.2	x	106.5	102.9	133.9	102.7	92.1	84.8	92.6	50.0	88.7	203.1	94.9	290.2	112.5	109.9	75.8
1 1月	101.0	x	101.9	98.8	132.1	74.7	81.7	89.4	100.7	52.5	86.5	228.1	151.3	286.3	112.5	101.8	66.1

指数

4 産業別常用雇用指数

2025年11月分

4 - 1 事業所規模 5人以上

令和2年 = 100

	調査 産業計	鉱業、 採石、砂利採取業	建設業	製造業	電気・ガス・熱供給・水道業	情報通信業	運輸業、郵便業	卸売業・小売業	金融業、保険業	不動産業、物品賃貸業	学術研究、専門・技術サービス業	宿泊業、飲食サービス業	生活関連サービス業、娯楽業	教育、学習支援業	医療、福祉	複合サービス事業	サービス業（他に分類されないもの）
2	100.0	x	100.0	100.0	100.0	100.0	100.0	100.0	100.0	100.0	100.0	100.0	100.0	100.0	100.0	100.0	100.0
3	99.8	x	103.3	95.1	102.2	98.8	99.4	98.0	99.8	108.0	110.8	98.5	93.7	97.1	102.3	103.4	106.6
4	99.4	-	108.4	94.1	90.3	96.6	101.1	96.3	97.9	119.2	103.5	89.1	86.5	96.4	106.1	98.0	109.6
5	100.2	-	115.4	96.0	81.3	98.6	98.7	94.7	96.1	103.8	119.7	89.8	87.9	96.5	106.1	93.8	116.7
6	101.4	x	118.5	97.0	83.3	82.1	97.5	94.7	94.2	106.4	119.7	95.5	89.8	97.9	107.4	90.1	116.7
令和6年																	
1 1月	102.5	x	120.1	96.5	82.6	68.1	95.7	96.3	93.4	112.2	120.6	95.8	90.0	99.3	108.0	87.7	127.9
1 2月	101.9	x	117.9	95.9	82.4	67.9	96.1	96.6	92.8	111.9	124.2	95.7	90.7	99.7	107.8	87.4	121.4
令和7年																	
1 月	101.0	x	118.8	92.6	80.6	95.5	96.0	95.9	91.5	112.3	123.0	94.7	90.8	99.6	107.5	64.4	119.1
2 月	100.8	x	118.3	91.1	80.8	95.9	96.5	95.5	92.3	111.6	123.6	94.9	88.9	99.9	107.8	64.6	119.4
3 月	101.0	x	117.2	92.3	81.3	94.2	95.7	96.1	91.9	105.0	121.6	96.6	91.5	93.9	108.3	63.2	121.9
4 月	101.9	x	117.7	95.3	82.7	94.8	97.7	96.5	93.8	105.6	122.5	94.6	92.2	96.4	109.4	64.0	120.8
5 月	102.2	x	117.4	95.5	82.8	95.3	98.4	96.7	94.9	125.5	122.3	94.6	94.2	97.1	108.7	64.1	120.8
6 月	102.0	x	117.2	94.5	80.7	94.9	97.3	97.2	93.7	122.2	117.2	94.6	94.8	100.0	108.9	65.3	118.9
7 月	101.7	x	118.2	91.7	80.7	93.5	95.2	97.5	93.3	122.3	116.6	96.6	96.8	100.6	108.5	64.5	118.0
8 月	101.5	x	119.0	92.8	84.8	93.9	95.6	97.4	93.2	127.2	116.2	92.9	96.0	99.4	108.6	63.9	117.2
9 月	101.9	x	118.2	92.6	84.7	93.2	95.2	99.3	93.3	120.6	115.1	93.2	94.0	99.4	108.8	63.9	120.1
1 0月	103.1	x	119.5	92.5	84.7	92.1	97.1	99.3	92.6	131.6	115.8	93.8	93.5	100.9	110.1	64.4	126.4
1 1月	103.1	x	121.4	92.6	84.7	92.6	95.4	99.0	92.2	131.9	118.8	95.2	91.7	101.1	109.9	64.4	126.9

4 - 2 事業所規模 30人以上

令和2年 = 100

	調査 産業計	鉱業、 採石、砂利採取業	建設業	製造業	電気・ガス・熱供給・水道業	情報通信業	運輸業、郵便業	卸売業・小売業	金融業、保険業	不動産業、物品賃貸業	学術研究、専門・技術サービス業	宿泊業、飲食サービス業	生活関連サービス業、娯楽業	教育、学習支援業	医療、福祉	複合サービス事業	サービス業（他に分類されないもの）
2	100.0	x	100.0	100.0	100.0	100.0	100.0	100.0	100.0	100.0	100.0	100.0	100.0	100.0	100.0	100.0	100.0
3	99.3	x	105.1	96.5	95.5	96.6	100.1	101.6	96.5	95.1	98.5	92.7	94.7	97.5	100.0	106.9	104.4
4	99.3	-	106.0	100.5	76.0	91.6	102.4	101.2	95.7	x	84.8	76.0	85.1	97.1	101.1	98.3	107.6
5	100.5	-	116.9	102.8	60.6	93.5	98.5	101.9	93.2	129.9	129.9	76.2	82.4	95.6	100.6	93.6	114.1
6	101.3	x	119.6	102.1	61.4	93.8	96.6	103.7	91.6	132.8	132.6	92.6	83.0	97.1	100.8	92.3	111.8
令和6年																	
1 1月	103.2	x	121.9	101.4	61.7	93.5	96.8	105.1	92.0	135.6	134.5	99.0	84.3	99.1	100.6	91.5	124.7
1 2月	102.2	x	121.9	100.7	61.3	93.3	97.4	106.1	91.2	134.5	134.9	100.7	84.3	99.6	100.2	91.1	115.2
令和7年																	
1 月	99.5	x	120.7	93.0	61.5	93.3	96.8	105.6	90.7	136.2	135.4	99.2	84.4	99.5	99.6	57.8	111.6
2 月	99.2	x	121.3	90.9	61.8	94.6	97.6	105.0	90.8	133.2	136.0	99.3	82.4	99.9	99.9	58.1	112.4
3 月	99.1	x	120.6	92.7	59.5	92.1	96.4	105.3	90.7	131.8	135.5	101.0	82.8	92.1	99.3	56.1	116.3
4 月	100.5	x	122.3	96.1	61.9	93.0	99.6	107.6	91.5	134.3	134.8	96.9	84.5	92.9	100.6	57.3	114.7
5 月	100.7	x	124.0	96.2	62.0	93.0	100.9	107.8	93.4	134.3	136.1	97.4	84.5	93.9	100.1	57.4	114.9
6 月	100.3	x	123.7	94.6	61.7	92.4	100.6	107.2	93.0	133.4	123.6	99.1	85.0	98.4	100.2	57.5	112.6
7 月	100.2	x	124.3	94.6	61.7	91.5	98.7	107.3	92.1	133.6	122.1	102.2	84.4	98.8	99.9	57.2	111.2
8 月	100.1	x	125.8	94.5	62.1	92.0	98.9	108.7	91.9	134.2	121.1	102.5	84.5	96.8	99.3	57.3	111.7
9 月	100.2	x	122.9	94.4	62.0	91.7	98.5	108.1	92.2	132.2	120.6	102.1	84.1	96.7	99.3	57.3	115.4
1 0月	101.3	x	124.0	94.3	62.0	90.9	101.3	107.5	90.7	133.1	120.7	102.2	84.1	98.5	99.7	57.1	123.8
1 1月	101.1	x	122.0	94.4	62.0	91.1	98.3	106.8	90.0	134.2	120.5	102.9	83.2	98.8	99.5	57.1	124.7

第1表-1 産業、性別常用労働者の1人平均月間現金給与額

2025年11月分

(事業所規模 5人以上)

(単位: 円)

	産業	現金給与総額			きまって支給する給与			所定内 給与	所定外 給与	特別に支払われた給与		
		計	男子	女子	計	男子	女子			計	男子	女子
T L	調 査 産 業 計	272,064	339,822	209,606	259,511	321,559	202,316	243,982	15,529	12,553	18,263	7,290
C	鉱業, 採石業, 砂利採取業	x	x	x	x	x	x	x	x	x	x	x
D	建 設 業	310,898	331,497	228,295	297,016	314,182	228,179	282,171	14,845	13,882	17,315	116
E	製 造 業	369,770	432,087	240,986	330,386	383,870	219,857	294,141	36,245	39,384	48,217	21,129
F	電気・ガス・熱供給・水道業	409,593	438,268	269,101	409,593	438,268	269,101	367,758	41,835	0	0	0
G	情 報 通 信 業	411,189	455,232	302,515	411,189	455,232	302,515	395,274	15,915	0	0	0
H	運 輸 業, 郵便業	291,752	319,146	193,602	291,477	318,794	193,602	264,013	27,464	275	352	0
I	卸 売 業, 小 売 業	218,926	286,874	172,303	216,969	285,340	170,055	207,567	9,402	1,957	1,534	2,248
J	金 融 業, 保 険 業	424,187	463,573	356,953	424,187	463,573	356,953	388,758	35,429	0	0	0
K	不動産業, 物品賃貸業	290,397	339,464	242,615	289,929	338,857	242,282	271,005	18,924	468	607	333
L	学術研究, 専門・技術サービス業	459,755	540,306	308,898	327,222	371,288	244,695	306,206	21,016	132,533	169,018	64,203
M	宿泊業, 飲食サービス業	127,930	164,757	109,942	120,296	146,945	107,279	113,846	6,450	7,634	17,812	2,663
N	生活関連サービス業, 娯楽業	218,124	277,272	165,614	199,392	260,356	145,270	185,251	14,141	18,732	16,916	20,344
O	教育, 学習支援業	303,467	332,515	273,155	303,334	332,255	273,155	298,570	4,764	133	260	0
P	医 療, 福 祉	263,602	347,443	235,345	254,232	336,533	226,494	245,794	8,438	9,370	10,910	8,851
Q	複 合 サ ー ビ ス 事 業	347,175	374,029	261,414	346,072	372,606	261,334	322,066	24,006	1,103	1,423	80
R	サービス業(他に分類されないもの)	223,276	263,698	174,189	218,557	259,133	169,283	198,516	20,041	4,719	4,565	4,906
E 09, 10	食 料 品 ・ た ば こ	342,234	470,710	206,777	280,370	368,471	187,481	240,462	39,908	61,864	102,239	19,296
E 11	織 維 工 業	159,442	234,364	146,557	159,442	234,364	146,557	150,514	8,928	0	0	0
E 12	木 材 ・ 木 製 品	x	x	x	x	x	x	x	x	x	x	x
E 13	家 具 ・ 装 備 品	x	x	x	x	x	x	x	x	x	x	x
E 14	パ ル プ ・ 紙	390,275	409,012	303,791	322,157	346,975	207,604	282,688	39,469	68,118	62,037	96,187
E 15	印 刷 ・ 同 関 連 業	363,201	415,866	269,404	352,567	403,100	262,567	305,198	47,369	10,634	12,766	6,837
E 16, 17	化学、石油・石炭	319,600	396,903	237,391	319,564	396,903	237,317	299,247	20,317	36	0	74
E 18	プ ラ ス チ ッ ク 製 品	375,831	394,202	288,581	312,896	327,774	242,234	279,440	33,456	62,935	66,428	46,347
E 19	ゴ ム 製 品	372,550	398,038	275,133	372,550	398,038	275,133	333,063	39,487	0	0	0
E 21	窯業・土石製品業	325,853	335,889	228,381	308,473	318,050	215,455	285,347	23,126	17,380	17,839	12,926
E 22	鉄 鋼 製 業	-	-	-	-	-	-	-	-	-	-	-
E 23	非鉄金属製造業	-	-	-	-	-	-	-	-	-	-	-
E 24	金属製品製造業	351,348	374,630	284,401	308,440	331,787	241,308	288,216	20,224	42,908	42,843	43,093
E 25	はん用機械器具	-	-	-	-	-	-	-	-	-	-	-
E 26	生産用機械器具	484,832	528,206	315,166	484,196	527,768	313,755	415,690	68,506	636	438	1,411
E 27	業務用機械器具	-	-	-	-	-	-	-	-	-	-	-
E 28	電子・デバイス	376,873	420,318	258,632	375,963	419,351	257,876	343,798	32,165	910	967	756
E 29	電気機械器具	400,312	444,620	290,685	343,639	372,641	271,881	310,246	33,393	56,673	71,979	18,804
E 30	情報通信機械器具	x	x	x	x	x	x	x	x	x	x	x
E 31	輸送用機械器具	457,915	467,733	399,241	352,745	369,424	253,064	312,953	39,792	105,170	98,309	146,177
E 32, 20	その他の製造業	-	-	-	-	-	-	-	-	-	-	-
E S 1	E 一 括 分 1	286,627	337,110	211,626	280,776	329,063	209,038	248,185	32,591	5,851	8,047	2,588
I - 1	卸 売 業	285,809	331,456	218,402	282,321	327,087	216,214	269,111	13,210	3,488	4,369	2,188
I - 2	小 売 業	198,035	263,002	163,389	196,556	262,986	161,130	188,343	8,213	1,479	16	2,259
M 75	宿 泊 業	198,049	335,173	131,885	164,941	258,827	119,640	153,238	11,703	33,108	76,346	12,245
M S	M 一 括 分	108,734	118,591	103,904	108,074	116,636	103,878	103,062	5,012	660	1,955	26
P 83	医 療 業	320,282	455,837	270,937	310,525	443,607	262,080	295,924	14,601	9,757	12,230	8,857
P S	P 一 括 分	209,383	231,138	202,590	200,383	221,645	193,744	197,842	2,541	9,000	9,493	8,846
R 91	職業紹介・派遣業	215,058	233,824	193,915	213,694	232,814	192,153	195,384	18,310	1,364	1,010	1,762
R 92	その他の事業サービス	195,201	230,952	164,262	187,268	221,777	157,404	174,053	13,215	7,933	9,175	6,858
R S	R 一 括 分	324,995	352,252	177,582	324,485	351,722	177,182	280,176	44,309	510	530	400
T K 1	特 掲 産 業 1	x	x	x	x	x	x	x	x	x	x	x
T K 2	特 掲 産 業 2	486,515	553,536	336,424	330,993	367,126	250,073	310,098	20,895	155,522	186,410	86,351
T K 3	特 掲 産 業 3	253,504	289,739	207,190	220,875	265,041	164,424	202,456	18,419	32,629	24,698	42,766
T K 4	特 掲 産 業 4	325,516	350,711	149,389	325,516	350,711	149,389	275,485	50,031	0	0	0

第1表-2 産業、性別常用労働者の1人平均月間現金給与額

2025年11月分

(事業所規模 30人以上)

(単位: 円)

	産業	現金給与総額			きまって支給する給与			所定内 給与	所定外 給与	特別に支払われた給与		
		計	男子	女子	計	男子	女子			計	男子	女子
T L	調 査 産 業 計	295,915	365,700	229,609	279,880	343,035	219,873	261,165	18,715	16,035	22,665	9,736
C	鉱業, 採石業, 砂利採取業	x	x	x	x	x	x	x	x	x	x	x
D	建 設 業	318,613	358,678	219,466	317,982	357,897	219,204	295,620	22,362	631	781	262
E	製 造 業	390,155	446,684	258,128	343,917	392,477	230,502	304,543	39,374	46,238	54,207	27,626
F	電気・ガス・熱供給・水道業	465,751	481,262	289,700	465,751	481,262	289,700	403,506	62,245	0	0	0
G	情 報 通 信 業	404,377	440,396	298,426	404,377	440,396	298,426	390,241	14,136	0	0	0
H	運 輸 業, 郵便業	284,786	313,052	190,315	284,348	312,482	190,315	252,902	31,446	438	570	0
I	卸売業, 小売業	213,196	297,740	169,151	211,546	293,745	168,723	201,801	9,745	1,650	3,995	428
J	金融業, 保険業	433,768	529,670	356,581	433,768	529,670	356,581	400,489	33,279	0	0	0
K	不動産業, 物品賃貸業	278,985	299,425	227,753	277,178	297,807	225,471	268,614	8,564	1,807	1,618	2,282
L	学術研究, 専門・技術サービス業	448,205	510,842	322,099	324,157	367,878	236,134	301,787	22,370	124,048	142,964	85,965
M	宿泊業, 飲食サービス業	147,741	194,848	114,205	129,568	162,114	106,399	120,118	9,450	18,173	32,734	7,806
N	生活関連サービス業, 娯楽業	235,323	282,196	196,078	186,274	236,488	144,232	178,377	7,897	49,049	45,708	51,846
O	教育, 学習支援業	322,674	351,089	284,526	322,466	350,727	284,526	315,253	7,213	208	362	0
P	医 療, 福祉	306,824	406,108	267,313	296,634	395,004	257,487	285,356	11,278	10,190	11,104	9,826
Q	複合サービス事業	343,905	374,551	263,911	343,744	374,371	263,799	313,872	29,872	161	180	112
R	サービス業(他に分類されないもの)	200,601	231,698	173,573	194,219	224,506	167,895	178,772	15,447	6,382	7,192	5,678
E 09,10	食 料 品 ・ た ば こ	379,755	504,306	222,952	301,753	385,596	196,200	254,490	47,263	78,002	118,710	26,752
E 11	織 維 工 業	193,460	284,363	174,830	193,460	284,363	174,830	178,685	14,775	0	0	0
E 12	木 材 ・ 木 製 品	x	x	x	x	x	x	x	x	x	x	x
E 13	家 具 ・ 装 備 品	x	x	x	x	x	x	x	x	x	x	x
E 14	パ ル プ ・ 紙	384,987	406,052	303,791	333,471	366,126	207,604	294,260	39,211	51,516	39,926	96,187
E 15	印 刷 ・ 同 関 連 業	224,395	257,324	188,823	219,703	255,750	180,762	201,019	18,684	4,692	1,574	8,061
E 16,17	化学、石油・石炭	319,600	396,903	237,391	319,564	396,903	237,317	299,247	20,317	36	0	74
E 18	プラスチック製品	375,831	394,202	288,581	312,896	327,774	242,234	279,440	33,456	62,935	66,428	46,347
E 19	ゴ ム 製 品	372,550	398,038	275,133	372,550	398,038	275,133	333,063	39,487	0	0	0
E 21	窯業・土石製品	x	x	x	x	x	x	x	x	x	x	x
E 22	鉄 鋼 製 業	-	-	-	-	-	-	-	-	-	-	-
E 23	非鉄金属製造業	-	-	-	-	-	-	-	-	-	-	-
E 24	金属製品製造業	375,012	390,897	318,593	318,051	336,816	251,404	291,350	26,701	56,961	54,081	67,189
E 25	はん用機械器具	-	-	-	-	-	-	-	-	-	-	-
E 26	生産用機械器具	523,511	565,270	337,262	522,676	564,710	335,203	442,759	79,917	835	560	2,059
E 27	業務用機械器具	-	-	-	-	-	-	-	-	-	-	-
E 28	電子・デバイス	385,936	423,013	273,742	384,987	422,032	272,889	351,440	33,547	949	981	853
E 29	電気機械器具	414,158	463,364	297,054	349,010	379,677	276,025	313,795	35,215	65,148	83,687	21,029
E 30	情報通信機械器具	x	x	x	x	x	x	x	x	x	x	x
E 31	輸送用機械器具	470,109	480,656	407,534	357,436	375,224	251,897	316,597	40,839	112,673	105,432	155,637
E 32,20	その他の製造業	-	-	-	-	-	-	-	-	-	-	-
E S 1	E 一 括 分 1	318,846	349,069	228,468	310,147	339,527	222,291	279,423	30,724	8,699	9,542	6,177
I - 1	卸 売 業	304,353	376,428	226,582	298,145	366,258	224,649	281,789	16,356	6,208	10,170	1,933
I - 2	小 売 業	181,640	247,506	155,844	181,568	247,453	155,764	174,111	7,457	72	53	80
M 75	宿 泊 業	287,853	389,795	194,907	226,968	293,982	165,868	206,473	20,495	60,885	95,813	29,039
M S	M 一 括 分	88,292	93,683	84,846	88,242	93,683	84,764	83,478	4,764	50	0	82
P 83	医 療 業	350,939	488,853	293,763	338,261	474,385	281,827	322,055	16,206	12,678	14,468	11,936
P S	P 一 括 分	235,873	262,270	226,053	229,685	257,014	219,518	226,334	3,351	6,188	5,256	6,535
R 91	職業紹介・派遣業	211,464	230,337	190,590	210,011	229,251	188,730	190,501	19,510	1,453	1,086	1,860
R 92	その他の事業サービス	179,659	205,363	164,342	168,985	190,025	156,447	158,383	10,602	10,674	15,338	7,895
R S	R 一 括 分	302,415	325,471	179,300	302,415	325,471	179,300	271,707	30,708	0	0	0
T K 1	特 掲 産 業 1	x	x	x	x	x	x	x	x	x	x	x
T K 2	特 掲 産 業 2	520,822	539,894	450,536	333,885	356,890	249,103	311,394	22,491	186,937	183,004	201,433
T K 3	特 掲 産 業 3	271,045	309,269	236,901	186,451	233,126	144,757	179,491	6,960	84,594	76,143	92,144
T K 4	特 掲 産 業 4	x	x	x	x	x	x	x	x	x	x	x

第2表-1 産業、性別常用労働者の1人平均月間出勤日数及び実労働時間数

2025年11月分

(事業所規模 5人以上)

(単位: 日・時間)

	産業	出勤日数			総実労働時間			所定内労働時間			所定外労働時間		
		計	男子	女子	計	男子	女子	計	男子	女子	計	男子	女子
T L	調 査 産 業 計	18.2	18.8	17.7	140.1	153.1	128.1	131.0	139.6	123.1	9.1	13.5	5.0
C	鉱業, 採石業, 砂利採取業	x	x	x	x	x	x	x	x	x	x	x	x
D	建 設 業	19.4	19.4	19.6	157.0	157.9	153.7	147.1	146.5	149.8	9.9	11.4	3.9
E	製 造 業	19.4	19.5	19.2	163.4	169.6	150.4	147.6	151.0	140.4	15.8	18.6	10.0
F	電気・ガス・熱供給・水道業	15.9	16.3	14.4	132.3	136.4	112.2	117.1	120.0	103.0	15.2	16.4	9.2
G	情 報 通 信 業	18.4	18.5	17.9	155.2	158.5	147.0	142.1	144.6	135.7	13.1	13.9	11.3
H	運 輸 業, 郵 便 業	19.3	19.8	17.6	174.7	180.8	152.9	150.4	153.8	138.4	24.3	27.0	14.5
I	卸 売 業, 小 売 業	18.3	18.8	18.0	131.1	146.7	120.4	125.4	138.0	116.7	5.7	8.7	3.7
J	金 融 業, 保 険 業	17.7	18.2	16.7	146.7	153.6	134.8	126.9	130.3	121.1	19.8	23.3	13.7
K	不 動 産 業, 物 品 賃 貸 業	19.8	20.6	18.9	165.2	170.8	159.7	153.9	161.3	146.7	11.3	9.5	13.0
L	学術研究, 専門・技術サービス業	18.9	18.5	19.6	154.1	155.6	151.1	139.1	139.2	138.8	15.0	16.4	12.3
M	宿泊業, 飲食サービス業	15.0	16.6	14.2	96.8	110.8	90.0	91.5	101.9	86.4	5.3	8.9	3.6
N	生活関連サービス業, 娯楽業	17.2	17.7	16.8	121.6	132.2	112.1	117.8	126.8	109.7	3.8	5.4	2.4
O	教育, 学習支援業	16.5	16.9	16.0	131.2	137.0	125.0	119.8	123.3	116.1	11.4	13.7	8.9
P	医 療, 福 祉	18.6	19.1	18.4	137.2	145.0	134.6	134.1	141.3	131.7	3.1	3.7	2.9
Q	複 合 サ ー ビ ス 事 業	17.6	17.9	16.6	144.8	149.8	129.1	135.0	138.2	125.0	9.8	11.6	4.1
R	サービス業(他に分類されないもの)	17.9	18.6	17.0	140.4	154.5	123.4	127.8	136.1	117.8	12.6	18.4	5.6
E 09, 10	食 料 品 ・ た ば こ	19.9	20.1	19.6	163.7	171.9	155.1	148.0	152.9	142.8	15.7	19.0	12.3
E 11	織 維 工 業	20.0	19.9	20.0	133.5	143.6	131.8	126.4	134.3	125.1	7.1	9.3	6.7
E 12	木 材 ・ 木 製 品	x	x	x	x	x	x	x	x	x	x	x	x
E 13	家 具 ・ 装 備 品	x	x	x	x	x	x	x	x	x	x	x	x
E 14	パ ル プ ・ 紙	21.0	21.3	19.3	180.8	183.5	168.2	162.8	163.0	162.0	18.0	20.5	6.2
E 15	印 刷 ・ 同 関 連 業	19.2	19.3	18.9	166.3	175.7	149.3	147.8	152.1	140.0	18.5	23.6	9.3
E 16, 17	化学、石油・石炭	18.9	19.8	17.9	152.2	163.5	140.3	143.4	152.2	134.1	8.8	11.3	6.2
E 18	プ ラ ス チ ッ ク 製 品	18.6	18.8	17.7	153.9	156.8	140.5	139.9	142.2	129.2	14.0	14.6	11.3
E 19	ゴ ム 製 品	19.4	19.7	18.0	161.3	165.0	147.0	147.6	149.7	139.6	13.7	15.3	7.4
E 21	窯 業 ・ 土 石 製 品	21.9	22.0	20.4	172.4	173.7	159.5	161.3	161.7	156.8	11.1	12.0	2.7
E 22	鉄 鋼 業	-	-	-	-	-	-	-	-	-	-	-	-
E 23	非 鉄 金 属 製 造 業	-	-	-	-	-	-	-	-	-	-	-	-
E 24	金 属 製 品 製 造 業	19.4	19.5	19.4	168.2	171.1	159.9	154.5	155.3	152.0	13.7	15.8	7.9
E 25	はん用機械器具	-	-	-	-	-	-	-	-	-	-	-	-
E 26	生産用機械器具	19.0	18.9	19.2	163.3	166.4	151.0	143.8	144.4	141.4	19.5	22.0	9.6
E 27	業務用機械器具	-	-	-	-	-	-	-	-	-	-	-	-
E 28	電 子 ・ デ バ イ ス	18.5	18.4	18.7	162.6	166.3	152.6	145.9	146.9	143.1	16.7	19.4	9.5
E 29	電 気 機 械 器 具	18.8	18.8	18.8	160.3	163.1	153.3	143.4	144.7	140.2	16.9	18.4	13.1
E 30	情報通信機械器具	x	x	x	x	x	x	x	x	x	x	x	x
E 31	輸 送 用 機 械 器 具	19.3	19.4	18.8	173.7	176.3	158.0	153.1	154.4	145.3	20.6	21.9	12.7
E 32, 20	そ の 他 の 製 造 業	-	-	-	-	-	-	-	-	-	-	-	-
E S 1	E 一 括 分 1	19.6	20.2	18.7	159.2	174.6	136.4	146.1	156.3	130.9	13.1	18.3	5.5
I - 1	卸 売 業	19.8	20.2	19.1	158.4	165.8	147.3	151.1	156.3	143.3	7.3	9.5	4.0
I - 2	小 売 業	17.9	18.0	17.8	122.5	136.3	115.2	117.3	128.1	111.6	5.2	8.2	3.6
M 75	宿 泊 業	16.6	19.5	15.2	123.8	162.5	105.2	115.0	144.9	100.6	8.8	17.6	4.6
M S	M 一 括 分	14.6	15.8	14.0	89.4	96.7	85.8	85.0	90.2	82.5	4.4	6.5	3.3
P 83	医 療 業	19.0	19.3	18.9	145.1	149.9	143.3	140.2	144.1	138.8	4.9	5.8	4.5
P S	P 一 括 分	18.2	19.0	18.0	129.7	139.8	126.6	128.3	138.3	125.2	1.4	1.5	1.4
R 91	職 業 紹 介 ・ 派 遣 業	17.2	17.4	16.8	134.5	140.2	127.9	124.8	127.9	121.2	9.7	12.3	6.7
R 92	その他の事業サービス	17.7	18.4	17.0	133.2	147.3	121.0	122.3	130.0	115.6	10.9	17.3	5.4
R S	R 一 括 分	19.8	20.2	18.0	173.5	182.3	125.6	150.6	155.5	123.8	22.9	26.8	1.8
T K 1	特 掲 産 業 1	x	x	x	x	x	x	x	x	x	x	x	x
T K 2	特 掲 産 業 2	18.9	18.4	20.0	153.8	154.5	152.1	139.2	138.6	140.5	14.6	15.9	11.6
T K 3	特 掲 産 業 3	17.4	17.2	17.7	122.3	126.7	116.7	119.4	122.2	115.9	2.9	4.5	0.8
T K 4	特 掲 産 業 4	20.8	21.1	19.1	190.3	196.8	145.1	163.1	165.7	145.1	27.2	31.1	0.0

第2表-2 産業、性別常用労働者の1人平均月間出勤日数及び実労働時間数

2025年11月分

(事業所規模 30人以上)

(単位: 日・時間)

	産業	出勤日数			総実労働時間			所定内労働時間			所定外労働時間		
		計	男子	女子	計	男子	女子	計	男子	女子	計	男子	女子
T L	調 査 産 業 計	18.2	18.7	17.8	143.5	154.5	133.1	133.7	140.6	127.1	9.8	13.9	6.0
C	鉱業, 採石業, 砂利採取業	x	x	x	x	x	x	x	x	x	x	x	x
D	建 設 業	19.5	19.5	19.4	163.4	165.6	157.7	152.4	152.1	152.9	11.0	13.5	4.8
E	製 造 業	19.1	19.2	18.9	164.4	169.0	153.5	147.5	150.1	141.4	16.9	18.9	12.1
F	電気・ガス・熱供給・水道業	16.2	16.3	15.9	132.5	134.2	113.5	117.7	118.5	109.0	14.8	15.7	4.5
G	情 報 通 信 業	18.1	18.4	17.4	151.9	154.4	144.6	140.7	143.0	134.0	11.2	11.4	10.6
H	運 輸 業, 郵 便 業	19.5	20.1	17.4	174.1	180.6	152.3	151.3	154.8	139.7	22.8	25.8	12.6
I	卸 売 業, 小 売 業	18.4	19.5	17.8	129.6	151.5	118.2	123.7	141.7	114.3	5.9	9.8	3.9
J	金 融 業, 保 険 業	17.9	18.4	17.4	146.8	155.2	140.2	133.2	141.1	126.9	13.6	14.1	13.3
K	不 動 産 業, 物 品 賃 貸 業	19.6	20.0	18.4	154.1	159.4	140.9	147.9	152.7	135.7	6.2	6.7	5.2
L	学術研究, 専門・技術サービス業	17.3	17.3	17.3	140.2	142.1	136.4	128.7	130.3	125.5	11.5	11.8	10.9
M	宿泊業, 飲食サービス業	14.4	15.0	13.9	95.0	107.0	86.4	87.7	95.6	82.1	7.3	11.4	4.3
N	生活関連サービス業, 娯楽業	17.5	18.9	16.4	124.6	141.0	110.9	118.7	135.0	105.0	5.9	6.0	5.9
O	教育, 学習支援業	15.7	16.3	14.9	128.0	134.7	118.9	113.4	118.6	106.4	14.6	16.1	12.5
P	医 療, 福 祉	19.2	19.8	19.0	146.9	153.1	144.5	143.3	148.7	141.2	3.6	4.4	3.3
Q	複 合 サ ー ビ ス 事 業	17.4	17.7	16.6	143.4	149.5	127.4	132.1	135.9	122.1	11.3	13.6	5.3
R	サービス業(他に分類されないもの)	17.2	17.6	16.8	130.7	139.5	123.0	122.5	128.2	117.6	8.2	11.3	5.4
E 09, 10	食 料 品 ・ た ば こ	19.8	20.0	19.5	166.2	172.7	157.9	148.4	152.8	142.7	17.8	19.9	15.2
E 11	織 維 工 業	19.3	19.9	19.2	155.9	168.7	153.3	144.1	155.4	141.8	11.8	13.3	11.5
E 12	木 材 ・ 木 製 品	x	x	x	x	x	x	x	x	x	x	x	x
E 13	家 具 ・ 装 備 品	x	x	x	x	x	x	x	x	x	x	x	x
E 14	パ ル プ ・ 紙	20.9	21.3	19.3	180.4	183.6	168.2	164.2	164.7	162.0	16.2	18.9	6.2
E 15	印 刷 ・ 同 関 連 業	19.9	20.4	19.5	158.9	169.2	147.7	150.0	158.2	141.1	8.9	11.0	6.6
E 16, 17	化学、石油・石炭	18.9	19.8	17.9	152.2	163.5	140.3	143.4	152.2	134.1	8.8	11.3	6.2
E 18	プ ラ ス チ ッ ク 製 品	18.6	18.8	17.7	153.9	156.8	140.5	139.9	142.2	129.2	14.0	14.6	11.3
E 19	ゴ ム 製 品	19.4	19.7	18.0	161.3	165.0	147.0	147.6	149.7	139.6	13.7	15.3	7.4
E 21	窯 業 ・ 土 石 製 品	x	x	x	x	x	x	x	x	x	x	x	x
E 22	鉄 鋼 業	-	-	-	-	-	-	-	-	-	-	-	-
E 23	非 鉄 金 属 製 造 業	-	-	-	-	-	-	-	-	-	-	-	-
E 24	金 属 製 品 製 造 業	18.9	19.0	18.5	165.0	167.4	156.3	150.1	151.7	144.1	14.9	15.7	12.2
E 25	はん用機械器具	-	-	-	-	-	-	-	-	-	-	-	-
E 26	生産用機械器具	18.1	18.1	18.3	158.9	161.5	147.4	137.3	137.5	136.4	21.6	24.0	11.0
E 27	業務用機械器具	-	-	-	-	-	-	-	-	-	-	-	-
E 28	電 子 ・ デ バ イ ス	18.5	18.4	18.7	163.4	166.4	154.6	146.0	146.7	143.9	17.4	19.7	10.7
E 29	電 気 機 械 器 具	18.6	18.5	18.6	157.9	160.4	151.9	142.5	144.3	138.1	15.4	16.1	13.8
E 30	情報通信機械器具	x	x	x	x	x	x	x	x	x	x	x	x
E 31	輸 送 用 機 械 器 具	19.4	19.5	18.8	175.6	178.3	159.3	154.6	156.0	146.2	21.0	22.3	13.1
E 32, 20	そ の 他 の 製 造 業	-	-	-	-	-	-	-	-	-	-	-	-
E S 1	E 一 括 分 1	19.2	19.7	17.9	167.4	174.3	146.7	149.8	155.0	134.2	17.6	19.3	12.5
I - 1	卸 売 業	19.8	20.0	19.7	162.0	169.0	154.5	152.3	155.7	148.7	9.7	13.3	5.8
I - 2	小 売 業	17.9	19.3	17.4	118.4	140.3	109.9	113.8	132.8	106.4	4.6	7.5	3.5
M 75	宿 泊 業	19.1	20.0	18.2	150.9	172.4	131.5	135.6	150.4	122.2	15.3	22.0	9.3
M S	M 一 括 分	12.4	12.4	12.3	71.2	73.1	70.0	67.4	67.2	67.5	3.8	5.9	2.5
P 83	医 療 業	18.9	19.2	18.7	147.4	152.8	145.1	142.7	147.3	140.8	4.7	5.5	4.3
P S	P 一 括 分	19.8	20.7	19.5	146.1	153.6	143.3	144.2	151.1	141.6	1.9	2.5	1.7
R 91	職 業 紹 介 ・ 派 遣 業	17.2	17.5	16.8	135.2	141.5	128.3	124.9	128.2	121.2	10.3	13.3	7.1
R 92	その他の事業サービス	16.9	17.3	16.7	123.3	130.6	119.0	117.0	121.6	114.3	6.3	9.0	4.7
R S	R 一 括 分	19.2	18.9	20.3	162.1	162.9	158.2	151.5	150.3	158.2	10.6	12.6	0.0
T K 1	特 掲 産 業 1	x	x	x	x	x	x	x	x	x	x	x	x
T K 2	特 掲 産 業 2	16.9	17.0	16.4	134.7	137.6	123.8	125.6	127.7	117.7	9.1	9.9	6.1
T K 3	特 掲 産 業 3	17.1	18.6	15.8	114.4	133.3	97.6	111.9	129.6	96.1	2.5	3.7	1.5
T K 4	特 掲 産 業 4	x	x	x	x	x	x	x	x	x	x	x	x

第3表-1 産業、性別常用労働者数及びパートタイム労働者比率

2025年11月分

(事業所規模 5人以上)

	産業	前月末常用労働者数			本月中増加労働者数			本月中減少労働者数		
		計	男子	女子	計	男子	女子	計	男子	女子
T L	調 査 産 業 計	600,233	288,112	312,121	7,917	3,338	4,579	7,543	3,574	3,969
C	鉱業，採石業，砂利採取業	x	x	x	x	x	x	x	x	x
D	建設業	38,105	30,417	7,688	826	799	27	219	149	70
E	製造業	76,904	51,878	25,026	642	247	395	601	323	278
F	電気・ガス・熱供給・水道業	2,230	1,852	378	51	1	50	51	1	50
G	情報通信業	6,561	4,680	1,881	50	14	36	13	10	3
H	運輸業，郵便業	26,738	20,955	5,783	115	39	76	608	527	81
I	卸売業，小売業	109,825	44,557	65,268	1,210	792	418	1,509	644	865
J	金融業，保険業	13,143	8,270	4,873	86	70	16	135	65	70
K	不動産業，物品賃貸業	7,155	3,528	3,627	16	12	4	0	0	0
L	学術研究，専門・技術サービス業	10,926	7,139	3,787	312	160	152	26	6	20
M	宿泊業，飲食サービス業	41,481	13,636	27,845	1,557	353	1,204	931	195	736
N	生活関連サービス業，娯楽業	16,571	7,856	8,715	56	14	42	383	294	89
O	教育，学習支援業	42,647	21,872	20,775	592	176	416	515	326	189
P	医療，福祉	147,972	37,480	110,492	1,440	241	1,199	1,807	692	1,115
Q	複合サービス事業	5,003	3,803	1,200	25	23	2	25	9	16
R	サービス業(他に分類されないもの)	54,934	30,154	24,780	939	397	542	720	333	387
E 09,10	食料品・たばこ	17,811	9,155	8,656	315	51	264	255	48	207
E 11	繊維工業	2,863	423	2,440	20	0	20	15	5	10
E 12	木材・木製品	x	x	x	x	x	x	x	x	x
E 13	家具・装備品	x	x	x	x	x	x	x	x	x
E 14	パルプ・紙	1,509	1,238	271	3	3	0	11	5	6
E 15	印刷・同関連業	2,268	1,471	797	4	0	4	96	96	0
E 16,17	化学、石油・石炭	3,994	2,058	1,936	39	18	21	27	11	16
E 18	プラスチック製品	3,967	3,286	681	40	22	18	63	59	4
E 19	ゴム製品	1,709	1,354	355	5	3	2	9	5	4
E 21	窯業・土石製品	1,880	1,704	176	13	13	0	2	2	0
E 22	鉄鋼業	-	-	-	-	-	-	-	-	-
E 23	非鉄金属製造業	-	-	-	-	-	-	-	-	-
E 24	金属製品製造業	6,044	4,481	1,563	23	23	0	8	5	3
E 25	はん用機械器具	-	-	-	-	-	-	-	-	-
E 26	生産用機械器具	6,732	5,362	1,370	14	13	1	20	19	1
E 27	業務用機械器具	-	-	-	-	-	-	-	-	-
E 28	電子・デバイス	10,796	7,895	2,901	65	58	7	53	49	4
E 29	電気機械器具	3,746	2,666	1,080	6	2	4	11	2	9
E 30	情報通信機械器具	x	x	x	x	x	x	x	x	x
E 31	輸送用機械器具	9,622	8,252	1,370	54	26	28	16	12	4
E 32,20	その他の製造業	-	-	-	-	-	-	-	-	-
E S 1	E 一括分 1	3,072	1,833	1,239	21	15	6	13	4	9
I - 1	卸売業	26,024	15,499	10,525	204	171	33	45	41	4
I - 2	小売業	83,801	29,058	54,743	1,006	621	385	1,464	603	861
M75	宿泊業	8,983	2,943	6,040	94	30	64	95	69	26
M S	M 一括分	32,498	10,693	21,805	1,463	323	1,140	836	126	710
P 83	医療業	72,251	19,271	52,980	592	188	404	583	164	419
P S	P 一括分	75,721	18,209	57,512	848	53	795	1,224	528	696
R 91	職業紹介・派遣業	16,283	8,619	7,664	363	152	211	342	126	216
R 92	その他の事業サービス	29,209	13,589	15,620	576	245	331	321	204	117
R S	R 一括分	9,442	7,946	1,496	0	0	0	57	3	54
T K 1	特掲産業 1	x	x	x	x	x	x	x	x	x
T K 2	特掲産業 2	8,673	6,019	2,654	274	141	133	7	3	4
T K 3	特掲産業 3	7,711	4,359	3,352	7	7	0	252	210	42
T K 4	特掲産業 4	2,549	2,230	319	0	0	0	0	0	0

2025年11月分

(単位：人・%)

本月末常用労働者数			うちパートタイム労働者数			パートタイム労働者比率			
計	男子	女子	計	男子	女子	計	男子	女子	
600,607	287,876	312,731	175,222	44,893	130,329	29.2	15.6	41.7	T L
x	x	x	x	x	x	x	x	x	C
38,712	31,067	7,645	1,213	679	534	3.1	2.2	7.0	D
76,945	51,802	25,143	9,400	2,203	7,197	12.2	4.3	28.6	E
2,230	1,852	378	136	65	71	6.1	3.5	18.8	F
6,598	4,684	1,914	559	131	428	8.5	2.8	22.4	G
26,245	20,467	5,778	3,284	1,185	2,099	12.5	5.8	36.3	H
109,526	44,705	64,821	48,865	8,891	39,974	44.6	19.9	61.7	I
13,094	8,275	4,819	411	30	381	3.1	0.4	7.9	J
7,171	3,540	3,631	1,115	165	950	15.5	4.7	26.2	K
11,212	7,293	3,919	1,181	232	949	10.5	3.2	24.2	L
42,107	13,794	28,313	35,085	10,028	25,057	83.3	72.7	88.5	M
16,244	7,576	8,668	9,230	2,696	6,534	56.8	35.6	75.4	N
42,724	21,722	21,002	11,399	4,431	6,968	26.7	20.4	33.2	O
147,605	37,029	110,576	39,863	7,848	32,015	27.0	21.2	29.0	P
5,003	3,817	1,186	656	281	375	13.1	7.4	31.6	Q
55,153	30,218	24,935	12,825	6,028	6,797	23.3	19.9	27.3	R
17,871	9,158	8,713	5,287	1,302	3,985	29.6	14.2	45.7	E 09, 10
2,868	418	2,450	866	146	720	30.2	34.9	29.4	E 11
x	x	x	x	x	x	x	x	x	E 12
x	x	x	x	x	x	x	x	x	E 13
1,501	1,236	265	121	10	111	8.1	0.8	41.9	E 14
2,176	1,375	801	319	41	278	14.7	3.0	34.7	E 15
4,006	2,065	1,941	902	157	745	22.5	7.6	38.4	E 16, 17
3,944	3,249	695	113	98	15	2.9	3.0	2.2	E 18
1,705	1,352	353	59	5	54	3.5	0.4	15.3	E 19
1,891	1,715	176	49	38	11	2.6	2.2	6.3	E 21
-	-	-	-	-	-	-	-	-	E 22
-	-	-	-	-	-	-	-	-	E 23
6,059	4,499	1,560	327	171	156	5.4	3.8	10.0	E 24
-	-	-	-	-	-	-	-	-	E 25
6,726	5,356	1,370	426	78	348	6.3	1.5	25.4	E 26
-	-	-	-	-	-	-	-	-	E 27
10,808	7,904	2,904	353	36	317	3.3	0.5	10.9	E 28
3,741	2,666	1,075	111	22	89	3.0	0.8	8.3	E 29
x	x	x	x	x	x	x	x	x	E 30
9,660	8,266	1,394	184	59	125	1.9	0.7	9.0	E 31
-	-	-	-	-	-	-	-	-	E 32, 20
3,080	1,844	1,236	235	15	220	7.6	0.8	17.8	E S 1
26,183	15,629	10,554	2,882	690	2,192	11.0	4.4	20.8	I - 1
83,343	29,076	54,267	45,983	8,201	37,782	55.2	28.2	69.6	I - 2
8,982	2,904	6,078	6,323	1,106	5,217	70.4	38.1	85.8	M75
33,125	10,890	22,235	28,762	8,922	19,840	86.8	81.9	89.2	M S
72,260	19,295	52,965	13,727	2,908	10,819	19.0	15.1	20.4	P 83
75,345	17,734	57,611	26,136	4,940	21,196	34.7	27.9	36.8	P S
16,304	8,645	7,659	2,303	1,367	936	14.1	15.8	12.2	R 91
29,464	13,630	15,834	9,508	4,176	5,332	32.3	30.6	33.7	R 92
9,385	7,943	1,442	1,014	485	529	10.8	6.1	36.7	R S
x	x	x	x	x	x	x	x	x	T K 1
8,940	6,157	2,783	836	154	682	9.4	2.5	24.5	T K 2
7,466	4,156	3,310	4,461	1,761	2,700	59.8	42.4	81.6	T K 3
2,549	2,230	319	135	17	118	5.3	0.8	37.0	T K 4

第3表-2 産業、性別常用労働者数及びパートタイム労働者比率

2025年11月分

(事業所規模 30人以上)

	産業	前月末常用労働者数			本月中増加労働者数			本月中減少労働者数		
		計	男子	女子	計	男子	女子	計	男子	女子
T L	調 査 産 業 計	336,462	164,179	172,283	3,767	1,438	2,329	4,507	2,292	2,215
C	鉱業，採石業，砂利採取業	x	x	x	x	x	x	x	x	x
D	建設業	11,884	8,470	3,414	27	0	27	219	149	70
E	製造業	63,621	44,590	19,031	483	211	272	393	233	160
F	電気・ガス・熱供給・水道業	988	908	80	1	1	0	1	1	0
G	情報通信業	4,711	3,516	1,195	19	14	5	13	10	3
H	運輸業，郵便業	16,854	13,027	3,827	115	39	76	608	527	81
I	卸売業，小売業	42,937	14,677	28,260	350	159	191	598	184	414
J	金融業，保険業	6,300	2,796	3,504	86	70	16	135	65	70
K	不動産業，物品賃貸業	1,847	1,320	527	16	12	4	0	0	0
L	学術研究，専門・技術サービス業	4,644	3,096	1,548	19	15	4	26	6	20
M	宿泊業，飲食サービス業	16,344	6,823	9,521	504	186	318	399	195	204
N	生活関連サービス業，娯楽業	6,302	2,868	3,434	56	14	42	128	39	89
O	教育，学習支援業	27,208	15,690	11,518	592	176	416	515	326	189
P	医療，福祉	89,898	25,604	64,294	589	175	414	838	272	566
Q	複合サービス事業	3,076	2,217	859	25	23	2	25	9	16
R	サービス業(他に分類されないもの)	39,810	18,542	21,268	885	343	542	609	276	333
E 09,10	食料品・たばこ	14,136	7,898	6,238	165	24	141	137	48	89
E 11	繊維工業	1,729	297	1,432	20	0	20	15	5	10
E 12	木材・木製品	x	x	x	x	x	x	x	x	x
E 13	家具・装備品	x	x	x	x	x	x	x	x	x
E 14	パルプ・紙	1,305	1,034	271	3	3	0	11	5	6
E 15	印刷・同関連業	1,298	677	621	4	0	4	8	8	0
E 16,17	化学、石油・石炭	3,994	2,058	1,936	39	18	21	27	11	16
E 18	プラスチック製品	3,967	3,286	681	40	22	18	63	59	4
E 19	ゴム製品	1,709	1,354	355	5	3	2	9	5	4
E 21	窯業・土石製品	x	x	x	x	x	x	x	x	x
E 22	鉄鋼業	-	-	-	-	-	-	-	-	-
E 23	非鉄金属製造業	-	-	-	-	-	-	-	-	-
E 24	金属製品製造業	4,551	3,548	1,003	23	23	0	8	5	3
E 25	はん用機械器具	-	-	-	-	-	-	-	-	-
E 26	生産用機械器具	5,130	4,191	939	14	13	1	20	19	1
E 27	業務用機械器具	-	-	-	-	-	-	-	-	-
E 28	電子・デバイス	10,351	7,780	2,571	65	58	7	53	49	4
E 29	電気機械器具	3,259	2,293	966	6	2	4	11	2	9
E 30	情報通信機械器具	x	x	x	x	x	x	x	x	x
E 31	輸送用機械器具	8,979	7,693	1,286	54	26	28	14	10	4
E 32,20	その他の製造業	-	-	-	-	-	-	-	-	-
E S 1	E 一括分 1	2,065	1,545	520	21	15	6	13	4	9
I - 1	卸売業	10,997	5,716	5,281	70	37	33	45	41	4
I - 2	小売業	31,940	8,961	22,979	280	122	158	553	143	410
M75	宿泊業	4,885	2,349	2,536	94	30	64	95	69	26
M S	M 一括分	11,459	4,474	6,985	410	156	254	304	126	178
P83	医療業	55,386	16,244	39,142	307	122	185	369	164	205
P S	P 一括分	34,512	9,360	25,152	282	53	229	469	108	361
R91	職業紹介・派遣業	15,281	8,018	7,263	363	152	211	342	126	216
R92	その他の事業サービス	21,676	8,121	13,555	522	191	331	267	150	117
R S	R 一括分	2,853	2,403	450	0	0	0	0	0	0
T K 1	特掲産業 1	x	x	x	x	x	x	x	x	x
T K 2	特掲産業 2	3,073	2,415	658	13	12	1	7	3	4
T K 3	特掲産業 3	2,960	1,393	1,567	7	7	0	73	31	42
T K 4	特掲産業 4	x	x	x	x	x	x	x	x	x

2025年11月分

(単位：人・%)

本月末常用労働者数			うちパートタイム労働者数			パートタイム労働者比率			
計	男子	女子	計	男子	女子	計	男子	女子	
335,722	163,325	172,397	83,706	23,317	60,389	24.9	14.3	35.0	T L
x	x	x	x	x	x	x	x	x	C
11,692	8,321	3,371	330	62	268	2.8	0.7	8.0	D
63,711	44,568	19,143	7,559	1,937	5,622	11.9	4.3	29.4	E
988	908	80	86	65	21	8.7	7.2	26.3	F
4,717	3,520	1,197	455	131	324	9.6	3.7	27.1	G
16,361	12,539	3,822	1,967	475	1,492	12.0	3.8	39.0	H
42,689	14,652	28,037	23,476	4,209	19,267	55.0	28.7	68.7	I
6,251	2,801	3,450	411	30	381	6.6	1.1	11.0	J
1,863	1,332	531	298	165	133	16.0	12.4	25.0	K
4,637	3,105	1,532	579	232	347	12.5	7.5	22.7	L
16,449	6,814	9,635	12,746	4,729	8,017	77.5	69.4	83.2	M
6,230	2,843	3,387	3,089	901	2,188	49.6	31.7	64.6	N
27,285	15,540	11,745	6,970	3,139	3,831	25.5	20.2	32.6	O
89,649	25,507	64,142	16,198	3,153	13,045	18.1	12.4	20.3	P
3,076	2,231	845	370	138	232	12.0	6.2	27.5	Q
40,086	18,609	21,477	9,172	3,951	5,221	22.9	21.2	24.3	R
14,164	7,874	6,290	4,525	1,221	3,304	31.9	15.5	52.5	E 09, 10
1,734	292	1,442	299	20	279	17.2	6.8	19.3	E 11
x	x	x	x	x	x	x	x	x	E 12
x	x	x	x	x	x	x	x	x	E 13
1,297	1,032	265	121	10	111	9.3	1.0	41.9	E 14
1,294	669	625	319	41	278	24.7	6.1	44.5	E 15
4,006	2,065	1,941	902	157	745	22.5	7.6	38.4	E 16, 17
3,944	3,249	695	113	98	15	2.9	3.0	2.2	E 18
1,705	1,352	353	59	5	54	3.5	0.4	15.3	E 19
x	x	x	x	x	x	x	x	x	E 21
-	-	-	-	-	-	-	-	-	E 22
-	-	-	-	-	-	-	-	-	E 23
4,566	3,566	1,000	319	171	148	7.0	4.8	14.8	E 24
-	-	-	-	-	-	-	-	-	E 25
5,124	4,185	939	263	78	185	5.1	1.9	19.7	E 26
-	-	-	-	-	-	-	-	-	E 27
10,363	7,789	2,574	221	36	185	2.1	0.5	7.2	E 28
3,254	2,293	961	106	17	89	3.3	0.7	9.3	E 29
x	x	x	x	x	x	x	x	x	E 30
9,019	7,709	1,310	151	32	119	1.7	0.4	9.1	E 31
-	-	-	-	-	-	-	-	-	E 32, 20
2,073	1,556	517	91	15	76	4.4	1.0	14.7	E S 1
11,022	5,712	5,310	1,539	495	1,044	14.0	8.7	19.7	I - 1
31,667	8,940	22,727	21,937	3,714	18,223	69.3	41.5	80.2	I - 2
4,884	2,310	2,574	2,397	684	1,713	49.1	29.6	66.6	M75
11,565	4,504	7,061	10,349	4,045	6,304	89.5	89.8	89.3	M S
55,324	16,202	39,122	8,490	1,862	6,628	15.3	11.5	16.9	P 83
34,325	9,305	25,020	7,708	1,291	6,417	22.5	13.9	25.6	P S
15,302	8,044	7,258	2,203	1,267	936	14.4	15.8	12.9	R91
21,931	8,162	13,769	6,636	2,434	4,202	30.3	29.8	30.5	R92
2,853	2,403	450	333	250	83	11.7	10.4	18.4	R S
x	x	x	x	x	x	x	x	x	T K 1
3,079	2,424	655	299	154	145	9.7	6.4	22.1	T K 2
2,894	1,369	1,525	1,546	503	1,043	53.4	36.7	68.4	T K 3
x	x	x	x	x	x	x	x	x	T K 4

第4表 事業所規模、性別常用労働者の1人平均月間現金給与額

2025年11月分

(単位：円)

	産業	現金給与総額			きまって支給する給与			所定内	所定外	特別に支払われた給与			
		計	男子	女子	計	男子	女子			計	男子	女子	
(事業所規模 5 ～ 2 9 人)													
T L	調 査 産 業 計	241,738	305,714	184,997	233,612	293,254	180,716	222,133	11,479	8,126	12,460	4,281	
(事業所規模 3 0 ～ 9 9 人)													
T L	調 査 産 業 計	265,423	322,141	212,478	254,695	308,016	204,921	241,208	13,487	10,728	14,125	7,557	
(事業所規模 1 0 0 人以上)													
T L	調 査 産 業 計	327,472	409,953	247,651	305,944	378,612	235,620	281,820	24,124	21,528	31,341	12,031	

第5表 事業所規模、性別常用労働者の1人平均月間出勤日数及び実労働時間数

2025年11月分

(単位：日・時間)

	産業	出勤日数			総実労働時間			所定内労働時間			所定外労働時間		
		計	男子	女子	計	男子	女子	計	男子	女子	計	男子	女子
(事業所規模 5 ～ 2 9 人)													
T L	調 査 産 業 計	18.2	18.9	17.5	135.8	151.4	121.9	127.6	138.3	118.1	8.2	13.1	3.8
(事業所規模 3 0 ～ 9 9 人)													
T L	調 査 産 業 計	18.3	18.9	17.7	140.6	153.2	128.9	131.5	140.5	123.1	9.1	12.7	5.8
(事業所規模 1 0 0 人以上)													
T L	調 査 産 業 計	18.2	18.4	18.0	146.4	155.6	137.5	135.9	140.6	131.4	10.5	15.0	6.1

第6表 事業所規模、産業、就業形態別常用労働者の1人平均月間現金給与額

2025年11月分

(単位：円)

	産業	一般労働者					パートタイム労働者				
		現金給与 総 額	きまって支 給する給与	所定内 給 与	所定外 給 与	特別に支払 われた給与	現金給与 総 額	きまって支 給する給与	所定内 給 与	所定外 給 与	特別に支払 われた給与
(事業所規模 5人以上)											
T L	調 査 産 業 計	337,062	320,421	299,947	20,474	16,641	114,005	111,392	107,888	3,504	2,613
E	製 造 業	400,448	356,667	317,665	39,002	43,781	149,586	141,762	125,311	16,451	7,824
I	卸 売 業 , 小 売 業	300,902	297,363	282,196	15,167	3,539	117,573	117,572	115,296	2,276	1
P	医 療 , 福 祉	317,753	306,286	295,153	11,133	11,467	117,392	113,684	112,525	1,159	3,708
(事業所規模 30人以上)											
T L	調 査 産 業 計	354,001	334,018	310,774	23,244	19,983	120,907	116,766	111,699	5,067	4,141
E	製 造 業	421,310	370,091	328,155	41,936	51,219	158,658	149,433	129,094	20,339	9,225
I	卸 売 業 , 小 売 業	329,466	325,794	308,152	17,642	3,672	118,513	118,510	115,196	3,314	3
P	医 療 , 福 祉	344,688	332,810	319,478	13,332	11,878	135,745	133,183	131,186	1,997	2,562

第 7 表 事業所規模、産業、就業形態別常用労働者の1人平均月間出勤日数及び実労働時間数

2025年11月分（単位： 日・時間）										
	産業	一般労働者				パートタイム労働者				
		出勤日数	総実労働 時間数	所定内 労働時間数	所定外 労働時間数	出勤日数	総実労働 時間数	所定内 労働時間数	所定外 労働時間数	
(事業所規模 5人以上)										
T L	調 査 産 業 計	19.4	160.6	148.7	11.9	15.3	90.2	87.8	2.4	
E	製 造 業	19.6	168.5	151.6	16.9	17.9	125.8	118.2	7.6	
I	卸 売 業 , 小 売 業	19.6	156.9	148.5	8.4	16.7	99.2	96.8	2.4	
P	医 療 , 福 祉	20.0	157.6	153.5	4.1	14.7	82.5	81.9	0.6	
(事業所規模 30人以上)										
T L	調 査 産 業 計	19.2	160.4	148.4	12.0	15.3	92.4	89.3	3.1	
E	製 造 業	19.3	168.5	150.6	17.9	18.0	133.7	124.4	9.3	
I	卸 売 業 , 小 売 業	20.6	168.0	157.7	10.3	16.6	98.4	96.0	2.4	
P	医 療 , 福 祉	20.0	158.5	154.2	4.3	15.8	94.9	94.1	0.8	

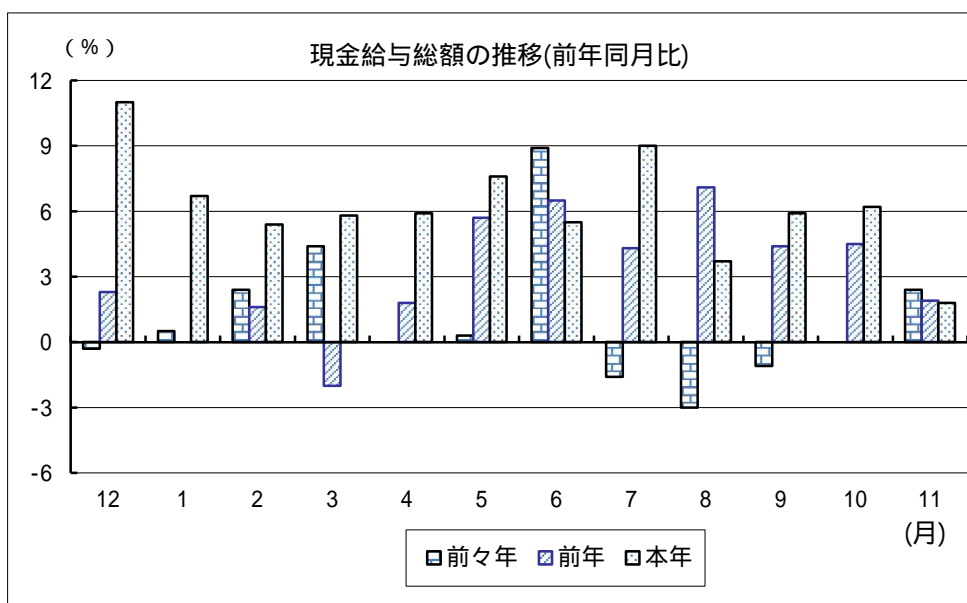
第 8 表 事業所規模、産業、就業形態別常用労働者数

(単位：人)

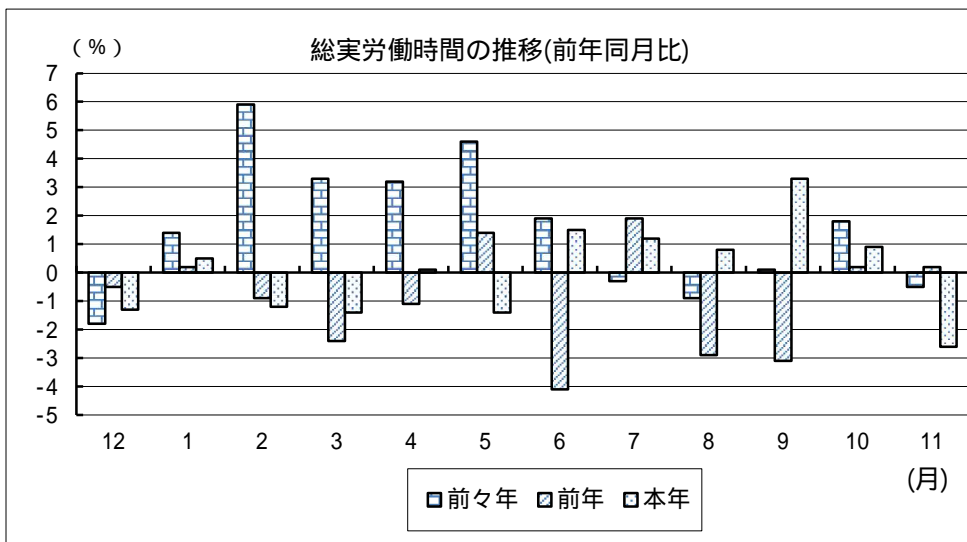
	産業	一般労働者				パートタイム労働者			
		前月末	本月中	本月中	本月末	前月末	本月中	本月中	本月末
		常用労働者数	増加労働者数	減少労働者数	常用労働者数	常用労働者数	増加労働者数	減少労働者数	常用労働者数
(事業所規模 5人以上)									
T L	調 査 産 業 計	425,538	3,486	3,603	425,385	174,695	4,431	3,940	175,222
E	製 造 業	67,490	545	485	67,545	9,414	97	116	9,400
I	卸 売 ・ 小 売 業	60,606	489	597	60,661	49,219	721	912	48,865
P	医 療 , 福 祉	107,950	495	488	107,742	40,022	945	1,319	39,863
(事業所規模 30人以上)									
T L	調 査 産 業 計	252,664	1,732	2,515	252,016	83,798	2,035	1,992	83,706
E	製 造 業	56,076	413	333	56,152	7,545	70	60	7,559
I	卸 売 ・ 小 売 業	19,219	89	146	19,213	23,718	261	452	23,476
P	医 療 , 福 祉	73,558	315	488	73,451	16,340	274	350	16,198

グラフで見る今月の動き（調査産業計：5人以上）

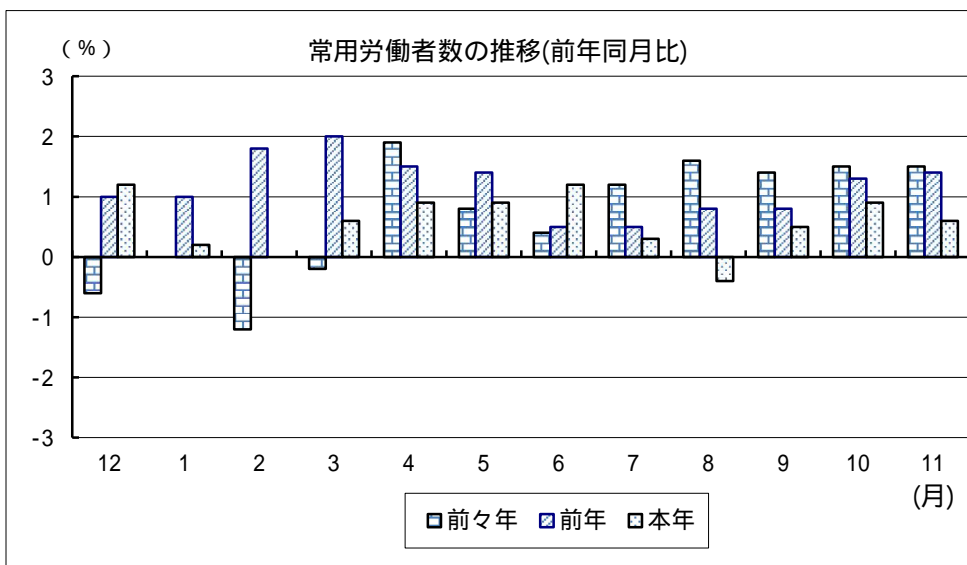
1 賃金の動き （p1参照）



2 労働時間の動き （p2参照）



3 雇用の動き （p3参照）



前年同月比は指数により作成

毎月勤労統計調査の説明

1 調査の目的

この調査は、統計法に基づく基幹統計であって、熊本県における勤労者の賃金、労働時間及び雇用について毎月の変動を明らかにすることを目的としています。

2 調査対象

この調査は「鉱業、採石業、砂利採取業」、「建設業」、「製造業」、「電気・ガス・熱供給・水道業」、「情報通信業」、「運輸業、郵便業」、「卸売、小売業」、「金融、保険業」、「不動産業、物品賃貸業」、「学術研究、専門・技術サービス業」、「宿泊業、飲食サービス業」、「生活関連サービス業、娯楽業（その他の生活関連サービス業のうち家事サービス業を除く）」、「教育、学習支援業」、「医療、福祉」、「複合サービス事業」、「サービス業（他に分類されないもの）（外国公務を除く）」で、常時5人以上の常用労働者を雇用する事業所のうち厚生労働大臣の指定する約650事業所について調査を行っています。

3 用語の説明

- 1) 常用労働者とは、
期間を定めずに雇われている者
1か月以上の期間を定めて雇われている者
のいずれかに該当する者をいいます。
平成30年1月分調査から常用労働者の定義を変更しました。
(変更前)
期間を定めずに雇われている者
1カ月を超える期間を定めて雇われている者
臨時又は日雇労働者で前2カ月の各月にそれぞれ18日以上雇われた者
- 2) パートタイム労働者とは、常用労働者のうち、
1日の所定労働時間が一般の労働者よりも短い者
1日の所定労働時間が一般の労働者と同じで1週の所定労働日数が一般の労働者よりも少ない者
のいずれかに該当する者をいいます。
- 3) 一般労働者とは、常用労働者のうち、パートタイム労働者でない者をいいます。
- 4) 入職（離職）率とは、前月末労働者数に対する月間の入職（離職）者数の割合（％）です。
なお、入職（離職）者には、同一企業内での事業所間の異動者を含みます。
- 5) 現金給与額について
賃金、給与、手当、賞与その他の名称の如何を問わず、労働の対償として使用者が労働者に通貨で支払うもので、所得税、社会保険料、組合費、購買代金等を差し引く前の金額です。退職を事由に労働者に支払われる退職金は、含まれません。
 - ・ 現金給与総額
以下に述べるきまって支給する給与と特別に支払われた給与の合計額。
 - ・ きまって支給する給与（定期給与）
労働協約、就業規則等によってあらかじめ定められている支給条件、算定方法によって支給される給与でいわゆる基本給、家族手当、超過労働手当を含みます。
 - ・ 所定内給与
きまって支給する給与のうち次の所定外給与以外のもの。

・ **所定外給与（超過労働給与）**

所定の労働時間を超える労働に対して支給される給与や、休日労働、深夜労働に対して支給される給与。時間外手当、早朝出勤手当、休日出勤手当、深夜手当等。

・ **特別に支払われた給与（特別給与）**

労働協約、就業規則等によらず、一時的又は突発的事由に基づき労働者に支払われた給与又は労働協約、就業規則等によりあらかじめ支給条件、算定方法が定められている給与で以下に該当するものです。

夏冬の賞与、期末手当等の一時金

支給事由の発生が不定期なもの

3か月を超える期間で算定される手当等（6か月分支払われる通勤手当等）

いわゆるベースアップの差額追給分

6) **実労働時間、出勤日数**について

労働者が実際に労働した時間数及び実際に出勤した日数。休憩時間は給与支給の有無にかかわらず除かれます。有給休暇取得分も除かれます。

・ **総実労働時間数**

次の所定内労働時間数と所定外労働時間数の合計。

・ **所定内労働時間数**

労働協約、就業規則等で定められた正規の始業時刻と終業時刻の間の実労働時間数。

・ **所定外労働時間数**

早出、残業、臨時の呼出、休日出勤等の実労働時間数。

・ **出勤日数**

業務のため実際に出勤した日数。1時間でも就業すれば1出勤日とします。

7) **特掲産業**について

「特掲産業（TK1～TK4）」は、各都道府県が任意の産業を指定し集計しています。

【表章名】	【産業分類（大分類）】	【産業分類（中分類）】
TK1 特掲産業 1	L 学術研究, 専門・技術サービス業	71 学術・開発研究機関
TK2 特掲産業 2	L 学術研究, 専門・技術サービス業	72 専門サービス業（他に分類されないもの） 74 技術サービス業（他に分類されないもの）
TK3 特掲産業 3	N 生活関連サービス業, 娯楽業	80 娯楽業
TK4 特掲産業 4	R サービス業（他に分類されないもの）	89 自動車整備業

4 調査結果の算定

この調査結果の数値は、調査事業所からの報告を基にして本県の規模5人以上のすべての事業所に対応するよう推計したものです。

全国の調査結果等については、

「e-Stat」（政府統計の総合窓口）のホームページ（以下のURL）から、

キーワード ” 毎月勤労 ” 等で簡単に検索できます。

<https://www.e-stat.go.jp>

熊本県 企画振興部 交通政策・統計局
統計調査課 産業・教育統計班

〒862-8570 熊本市中央区水前寺6丁目18番1号

電 話：096-333-2177（直通）

F A X：096-384-7544