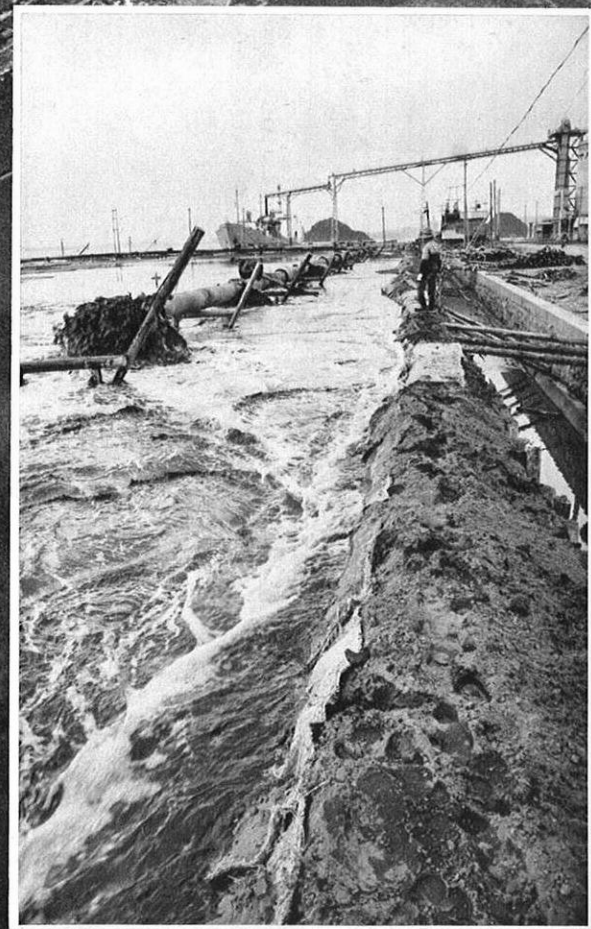




上・もう大型輸送船が次々と工業用資材を運んで…

### 八代外港と八代臨海工業地帯

内港から外港へ、そして北へ伸びて大島へ…八代港干拓提防が美しい直線のみせる。さきに完成した5千トン岸壁1バースに加えて1万トン岸壁も間近かに完成をひかえている。この干拓地造成の大部分が臨海工業地帯となるわけである。



上・1万トン岸壁の埋立工事も着々と進められている。