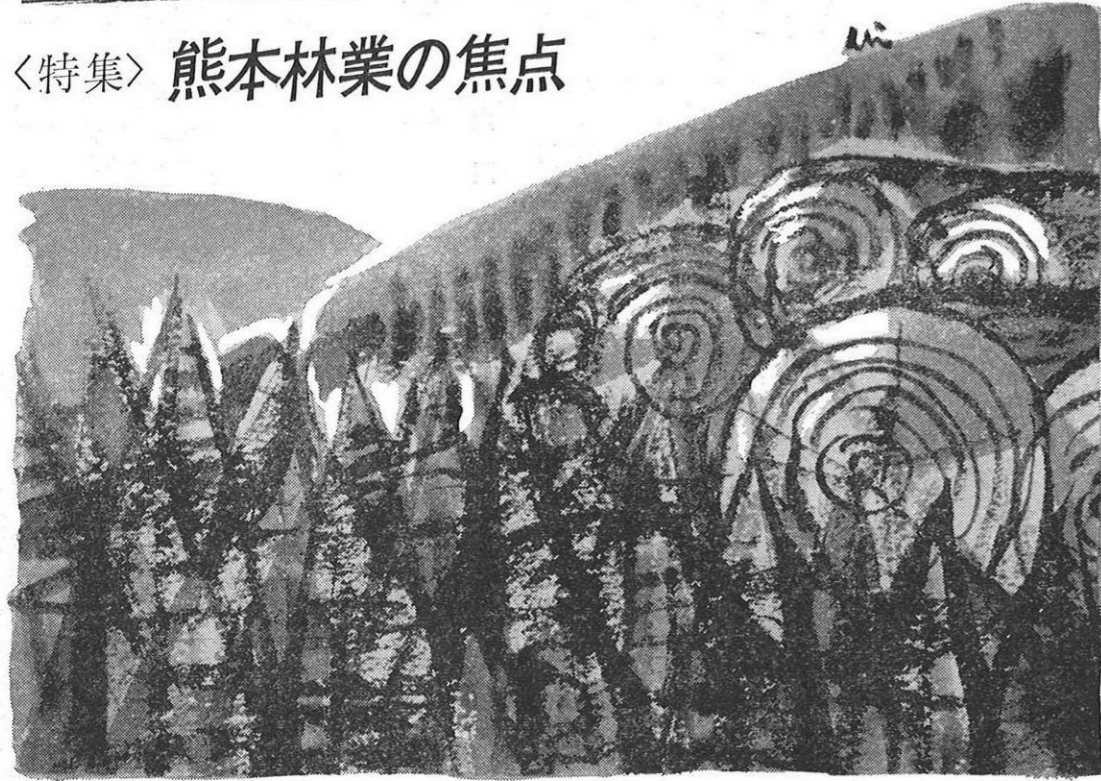
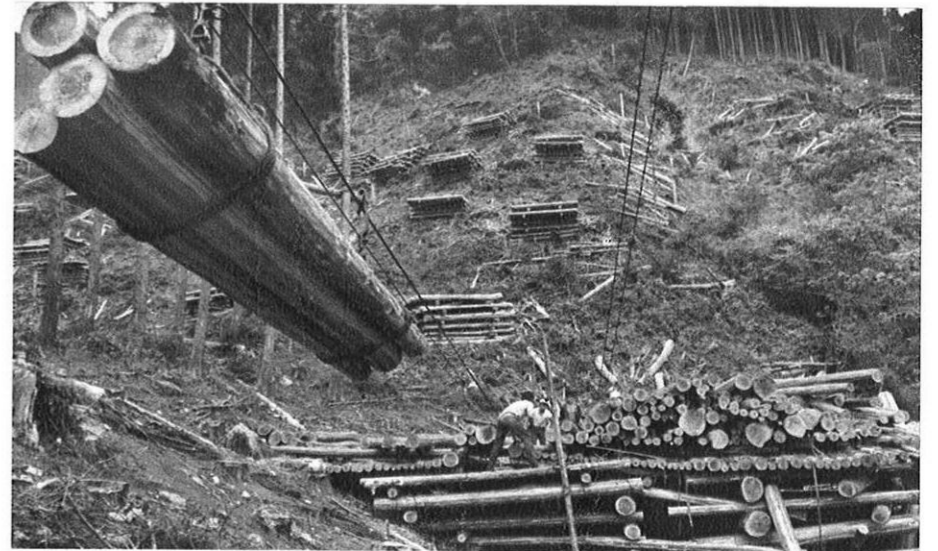


# 〈特集〉熊本林業の焦点



上・下刈機による作業は、従来のカマ刈に比べて3倍も違う



上・伐採地からの木材の搬出も、索道の整備で能率的に



上・大規模な木材市場から、トラックで一斉に積出される

## 座談会

### 熊本の林業を語る

(藤本照信・犬童俊一・魚住一海  
宮本徹也・菅野種友・筑紫竜雄)

〈司会〉鈴木県林務部長

塩谷 勉

熊本林業のビジョン  
本県林業の課題と重点施策

▲第一線の人びと

### 林業改良指導員

林業知識

☆林業金融 ☆二つのバランスほか

## グラビヤページ

- ☆林業近代化へのみち.....3
  - ☆育ちゆく熊本林業.....17
  - ☆ふるさと発見.....18
  - ☆山のコンサルタント.....24
  - ☆県林業研究指導所.....37
  - ☆県政ハイライト.....38
- 随想
- 島田真一・松永喜美子・岩下雄二.....6
  - 新産業風土記.....36

### モリシマアカシヤ

☆ルポ・A ▲焦点をみる▽

☆ルポ・B ▲こだま▽

表紙写真 二百五十年の歴史をもつ小国杉は品質育成条件・造林技術において日田杉と並んで全国的に有名。写真は五十年もの小国杉の年輪。波紋にも似た一つ一つのヒダには、育て上げた人間の愛情が美しくキザみこまれているようである。